



HYHKYNLAAKSO

VIITESUUNNITELMA





KORTTELIT 1-5 sekä 9 ja 10

KORTTELI 1	YHT. 8000 + 700 kem2	YHTEENSÄ ASUNNOT	42 600 kem2
KORTTELI 2	YHT. 8000 + 700 kem2	YHTEISTILAT	38 900 kem2
KORTTELI 3	YHT. 6300 + 700 kem2	AP-TARVE	38 900/90
KORTTELI 4	YHT. 3000 + 300 kem2		432 ap
KORTTELI 5	YHT. 7600 + 700 kem2		
KORTTELI 9	YHT. 3000 + 300 kem2		
KORTTELI 10	YHT. 3000 + 300 kem2		

KORTTELIT 6-8 + PK

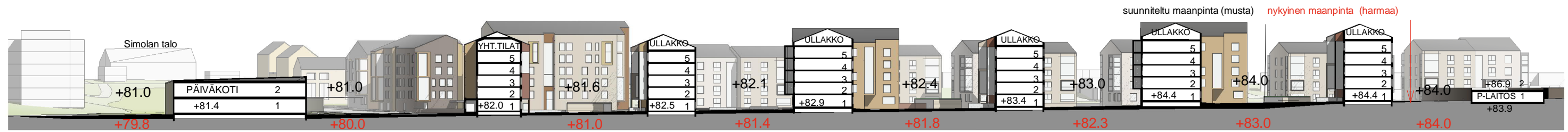
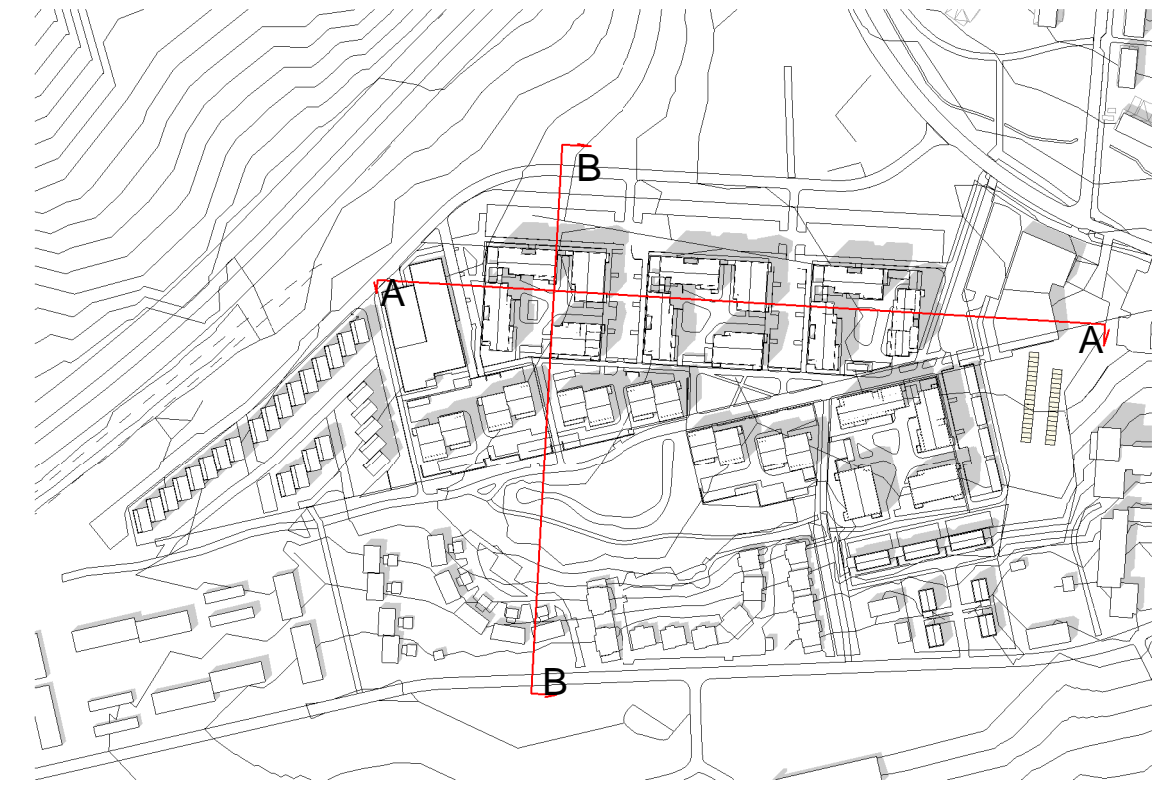
KORTTELI 6	ASUNNOT	YHT. 1800 kem2
	AP-TARVE	1800/90
KORTTELIT 7 JA 8	ASUNNOT	YHT. 7200 kem2
	AP-TARVE	7200/90
PK KORTTELI	ASUNNOT	YHT. 3000 kem2
	AP-TARVE	30 ap
YHTEENSÄ		12 000 kem2
AP-TARVE		130 ap

KOKO ALUE

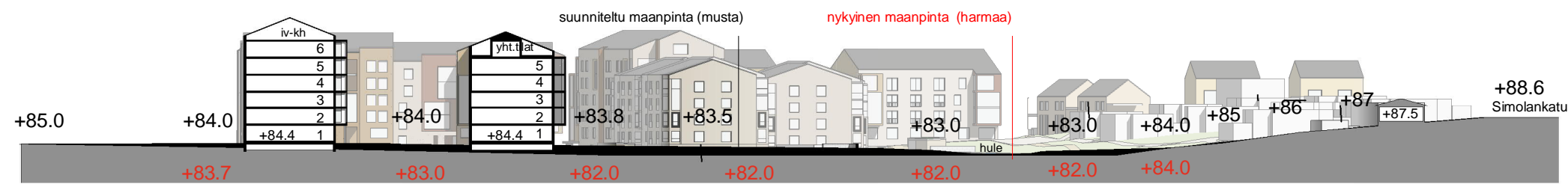
ASUNNOT JA LIIKETILA	47 900 kem2
PÄIVÄKOTI	3 000 kem2
AUTOPAIKKATARVE	562 ap
YHTEENSÄ	

AUTOPAIKAT SUUNNITELMASSA

KORTTELIT 1-5, 9 ja 10	YHT. 224+ 22 + 25 autokatoksissa
KORTTELI 6	YHT. 20 ap
KORTTELIT 7 JA 8,	YHT. 80 ap
PK	YHT. 35 ap
PYSÄKÖINTIHALLI	YHT. 162 ap
KOKO ALUE	YHT. 568 ap

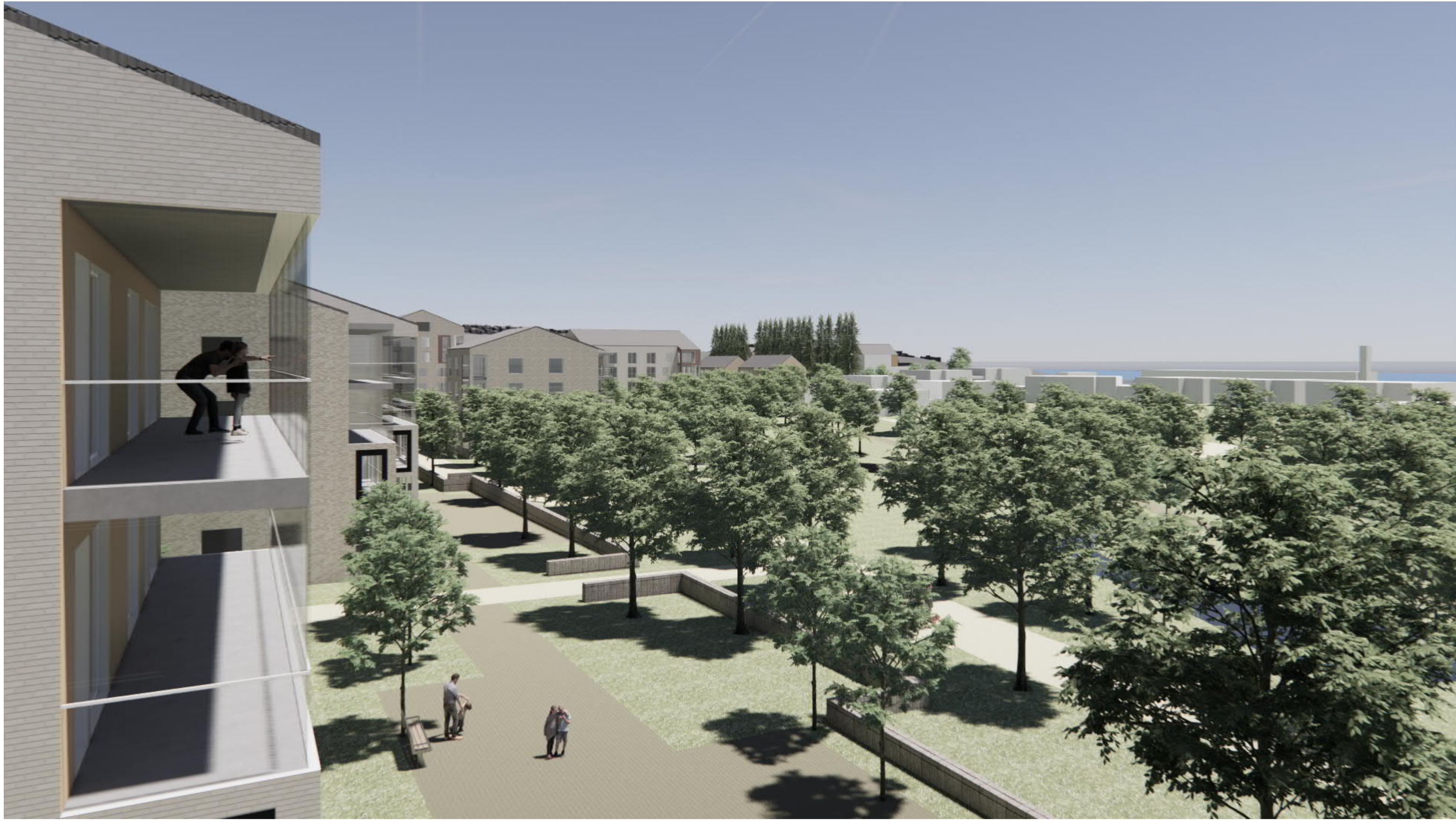


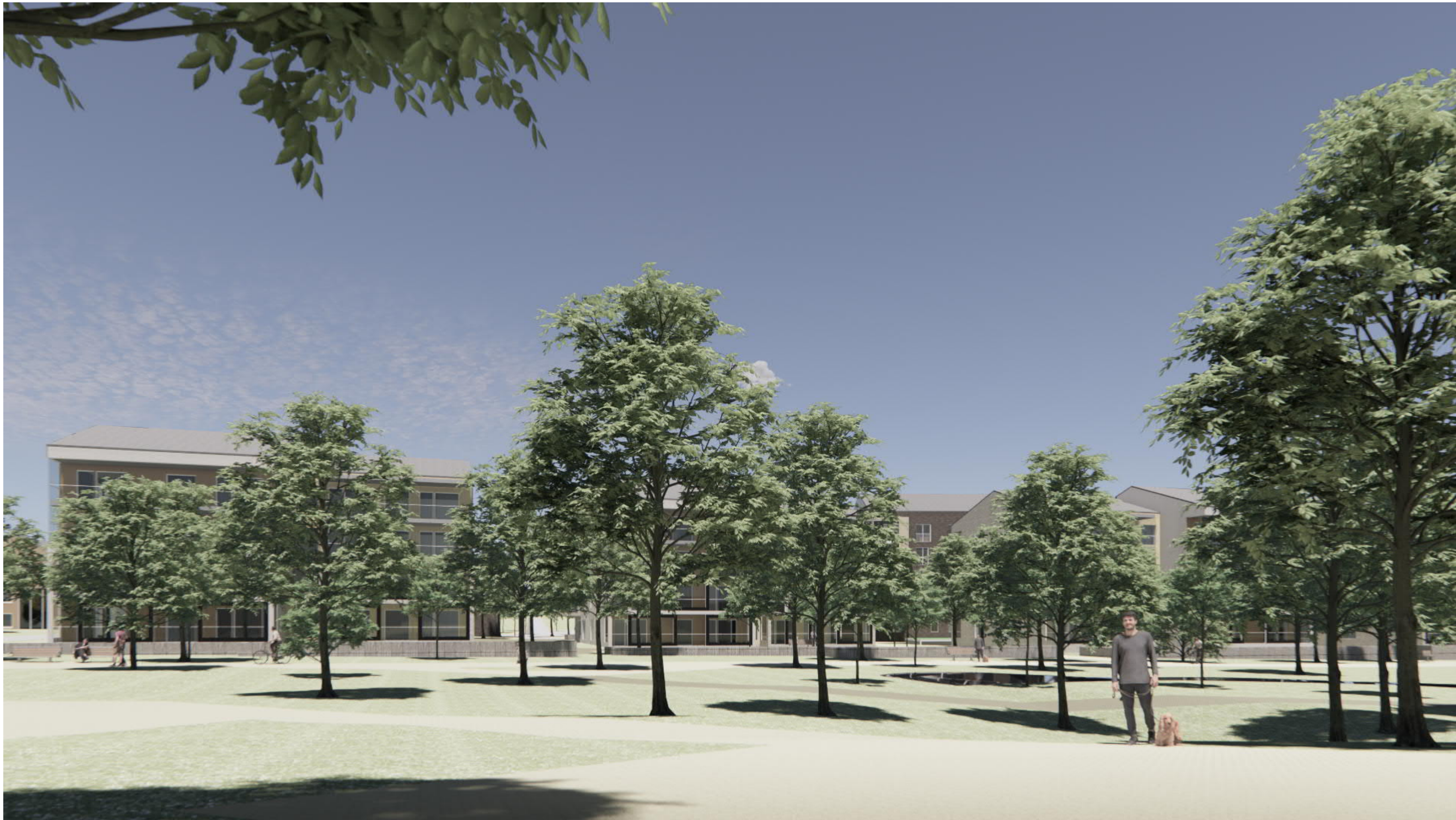
ALUELEIKKAUS A-A



ALUELEIKKAUS B-B



















KORTTELIT 1, 2, 3 JA 5



Kortteleiden asuinrakennuksissa tumma harjakatto

Piharakennuksissa viherkatto

Kortteleiden ulkokehä pääosin tiilipintainen. Korttelin jokaisella asuinrakennuksella on oma tiiliväri.

Kortteleiden asuinrakennuksien massoittelu jaettu sisäänvedolla osiin pitkillä sivuilla.

Rakennuksen maantasoo samaa materiaalia kuin ylemmissä kerroksissa. Kadulle päin maantasojulkisivu yhtenäinen. Aukotus mahdollisimman suurta yhteisten tilojen kohdilla.

Pihan puolen julkisivuissa rapattu tai maalattu pinta. Väri tiilipintaan sointuva. Jokaisella rakennuksella oma väri.

Korttelin ulkokehällä parvekkeet ulokkeelliset tai sisäänvedetyt

KORTTELIT 4, 9 JA 10

Piharakennukset viherkattoisia

Rakennusten julkisivut ovat pääosin vaaleasävyistä tiiltä. Parveketaustat ovat tummempisävyisiä. Ne voivat olla maalattupintaisia

Puistoa vasten olevien rakennusten vesikatto jatkuu parvekelinjan päälle

Pihojen rajaus n. 0,5 m korkuisella muurilla puiston ja yleisten alueiden suuntaan. Muuria täydennetään pensaille ja istutuksilla. Muurin materiaalina tiili, harkko tai kivikorit.

Puistoa vasten olevien rakennusten kaksi alinta kerrosta ovat parvekeiltaan yhtenäisiä ja eroavat ilmeeltään ylemmistä kerroksista.



PYSÄKÖINTILAITOS
162 ap

KORTTELI 1
aptarve 8000/90= 89 ap
maantaso 57 ap
p-laitos 32 ap

KORTTELI 2
aptarve 8000/90= 89 ap
maantaso 69 ap
p-laitos 20

KORTTELI 3
aptarve 6300/90= 70 ap
maantaso 60 ap
p-laitos 10

KORTTELI 9
aptarve 3000/90= 34 kpl
maantaso 6 ap
p-laitos 28 ap

KORTTELI 10
aptarve 3000/90= 34 ap
maantaso 17 ap
p-laitos 17 ap

KORTTELI 4
aptarve 3000/90= 34 ap
maantaso 17 ap
p-laitos 17 ap

KORTTELI 5
aptarve 7600/90= 85 ap
maantaso 47 ap
p-laitos 38 ap

