

WAVE



PAHVITEHDAS

PAHVITEHTAAN & PANNUHUONEEN MODIFIINTI
Kortteli 1006, tontti 2 Santalahti, Tampere

Entinen pahvitehdas sekä viereinen pannuhuone esitetään modifioitavaksi loft-asunto-,liike- ja ravintolakäyttöön, kunnioittaen vanhojen punatiilirakennusten teollista henkeä, hahmoa sekä ominaispiirteitä.

Detaljiikka on raikkaasti ja tuoreesti tätä päivää; rakennus kertoo rehellisesti olevansa kiinni tässä ajassa, imitoimatta ja kopioimatta vanhaa; tehden samalla "salut hommage"-tervehdyksen, vanhan rakennuksen ja paikan historiaa sekä henkeä vaalien ja kunnioittaen.



PAVE
ARKKITEHDIT





- SÄILYTETTÄVÄT OSAT
- SÄILYTETTÄVÄT TAI VANHAN MALLIN MUKAISESTI UUSELLEEN RAKENNETTAVAT OSAT

Santalahti, Pahvitehdas
 Asemapiirros
 Luonnos 12.8.2021
 www.pavearkkitehdit.fi | office@pavearkkitehdit.fi

18.021
 L-1-03
 1:500

PAHVITEHDAS

ASEMAKAAVASTA POIKKEAMINEN

- 1) Rakennus on suojeltu sr-19 -merkinnällä.

Välipohjarakenteet ovat ylikuormituksen takia heikentyneet, joten ne eivät täytä niille asetettuja vaatimuksia. Tiilijulkisivut ovat osin pahoin vaurioituneet ja sisältävät terveydelle haitallisia mikrobiyhdisteitä. Edellä mainituin perustein rakennus esitetään osittain purettavaksi.

Säilytettäväksi ehdotetaan Pahvitehtaan raittia rajaavat, kaupunkikuvallisesti tärkeimmät osat.

Myös Uranraittia rajaava seinä ehdotetaan säilytettäväksi rajaamaan kevyenliikenteen väylää. Muurirakenteinen seinä madalletaan noin 2500mm korkuiseksi tai rakennetaan vanhoista tiilistä uudelleen olevan seinän aukotusta mukailen. Silta säilytetään ja kunnostetaan tai rakennetaan vanhan mallin mukaisesti uudelleen.

- 2) Rakennusalueen rajan ylitys Pohjoisen pihan puolella rakennusalueen raja ylittyy.
- 3) Rakennuksen matalammalle osalle kattokerroksen rakentaminen.



SÄILYTETTÄVÄT OSAT

SÄILYTETTÄVÄT TAI VANHAN
MALLIN MUKAISESTI UUSALLEEN
RAKENNETTAVAT OSAT

Santalahti, Pahvitehdas
Asemakaavasta poikkeaminen
Luonnos 12.8.2021

18.021
L-1-04
1:500

www.pavearkkitehdit.fi | office@pavearkkitehdit.fi



PAVE
ARKKITEHDIT



BRUTTOALA

1. kerros	Bruttoala	1 226,6
2. kerros	Bruttoala	1 130,5
3. kerros	Bruttoala	1 079,4
4. kerros	Bruttoala	1 001,6
5. kerros	Bruttoala	946,9
6. kerros	Bruttoala	694,9
		6 079,9 m²

KERROSALA

1. kerros	Kerrosala	280,9
2. kerros	Kerrosala	984,3
3. kerros	Kerrosala	932,9
4. kerros	Kerroala	54,4
4. kerros	Kerrosala	905,5
5. kerros	Kerrosala	905,5
6. kerros	Kerrosala	653,3
		4 716,8 m²

KERROSALA 250 mm

1. kerros	14,8
2. kerros	512,9
3. kerros	492,3
4. kerros	793,3
5. kerros	743,2
6. kerros	542,9
	3 099,4 m²

ASUINHUONEISTOT

1		
2. kerros	1h+kt	25,6
	2h+kt+s	47,2
	2h+kt+s	77,8
	LIIKETILA 1	71,1
	LIIKETILA 2	74,4
3. kerros	1h+kt	25,6
	1h+kt+parvi	20,3
	1h+kt+parvi	20,3
	1h+kt+parvi	21,9
	1h+kt+parvi	22,1
	1h+kt+parvi	22,5
	1h+kt+parvi	22,5
	1h+kt+parvi	22,5
	1h+kt+parvi	22,5
	1h+kt+parvi	24,5
	1h+kt+parvi	27,4
	2h+kt	40,2
	2h+kt+s	47,2
	3h+kt+s	71,1
	3h+kt+s	74,4
	3h+kt+s	77,8
	Loft-asunto	17,2
	Loft-asunto	18,3
	Loft-asunto	40,4
	Loft-asunto	47,2
4. kerros	1h+kt	25,6
	1h+kt	27,3
	1h+kt	27,4
	1h+kt	37,0
	1h+kt+parvi	20,3
	1h+kt+parvi	20,3
	1h+kt+parvi	21,9
	1h+kt+parvi	22,2
	1h+kt+parvi	22,5
	1h+kt+parvi	22,5
	1h+kt+parvi	22,5
	1h+kt+parvi	22,5
	1h+kt+parvi	24,5
	1h+kt+parvi	27,4
	2h+kt	40,2
	2h+kt+s	47,1
	3h+kt+s	71,1
	3h+kt+s	74,4
	3h+kt+s	77,8
	Loft-asunto	20,3
	Loft-asunto	21,6
5. kerros	1h+kt	25,6
	1h+kt	27,3
	1h+kt	27,4
	1h+kt	37,0
	1h+kt+parvi	20,3
	1h+kt+parvi	20,3
	1h+kt+parvi	21,7
	1h+kt+parvi	21,9
	1h+kt+parvi	22,5
	1h+kt+parvi	22,5
	1h+kt+parvi	22,5
	1h+kt+parvi	22,5
	1h+kt+parvi	22,5
	1h+kt+parvi	24,5
	1h+kt+parvi	27,4
	2h+kt	40,2
	2h+kt+s	47,2
	3h+kt+s	71,1
	3h+kt+s	74,4
	3h+kt+s	77,8
6. kerros	1h+kt	27,3
	1h+kt	65,6
	2h+kt+s	47,2
	2h+kt+s	51,3
	2h+kt+s	51,6
	4h+k+s	114,6
	4h+k+s	125,4
		2 815,5 m²

AUTOPAIKAT

1/110 asuin ja liiketila-kem²

3100/110 -> **29 ap**

25 ap tontilla autohallissa

4 ap osoitetaan viereisten tonttien autohalleihin

PYÖRÄPAIKAT

1/35 asuin- ja liiketila-kem²

88 pp, joista 50 pp sisätiloissa

VSS

S1 luokan väestönsuoja

Väestönsuojan mitoitus 3100-80 =3020 kem²

3010 kem² x 2% -> 61 m² suoja-ala

{Vss laajuus noin 84m²}

Santalahti, Pahvitehdas

Laajuus

Luonnos 12.8.2021

www.pavearkkitehdit.fi | office@pavearkkitehdit.fi

18.021

L-1-05

1:1



PAVE
ARKKITEHDIT



Oleva
porrashuone
korotettu

Korotettu osa,
uusi kattokerros

Oleva
porrashuone
korotettu

Korotettu osa
uusi kattokerros

SILTA
säilytetään tai rakennetaan
vanhaa mukailleen
uudelleen

MUURI
rakennetaan vanhoista
tiilistä vanhaa mukailleen
uudelleen

Santalanti, Pahvitehdas
Näkymä
Luonnos 12.8.2021

www.pavearkkitehdit.fi | office@pavearkkitehdit.fi

18.021
L-1-06



PAVE
ARKKITEHDIT





Näkymä Pahvitehtaan aukiolta

SÄILYTETTÄVÄ OSA

Santalahti, Pahvitehdas
Näkymä
Luonnos 12.8.2021

www.pavearkkitehdit.fi | office@pavearkkitehdit.fi

18.021
L-1-07

Näkymä kevyenliikenteen väylältä



PAVE
ARKKITEHDIT





Näkymä Pispalasta

Santalanti, Pahvitehdas
Näkymä
Luonnos 12.8.2021

www.pavearkkitehdit.fi | office@pavearkkitehdit.fi

18.021
L-1-08

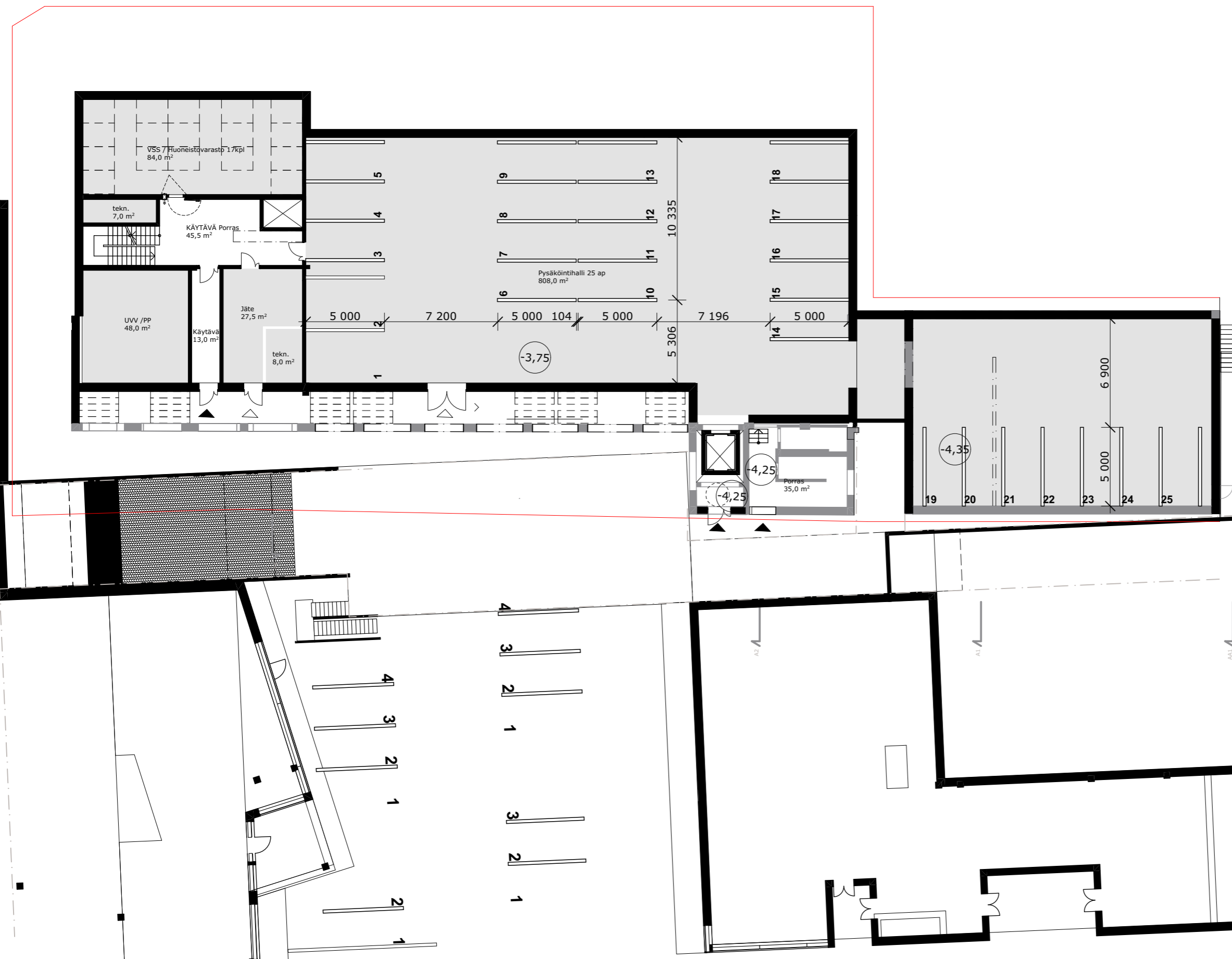
Näkymä Uranraitilta



PAVE
ARKKITEHDIT



1.kerros



TOIMINNOT		hum2
HUM	Käytävä	23,7
	1h+kt	327,5
	1h+kt+parvi	679,2
	2h+kt	120,6
	2h+kt+s	223,4
	3h+kt+s	669,9
	4h+kt+s	240,0
KÄYTÄVÄ	LIIKETILA 1	71,1
	LIIKETILA 2	74,4
	Loft-asunto	320,0
PYS	Porras	468,6
	UVV/PP	24,9
TEKN	Pysäköintihalli 25 ap	807,8
	tekn.	15,1
VANHA PORRAS	Porras	216,3
VSS	Jäte	27,7
	UVV / PP	48,1
	VSS / Huoneistovaras...	84,1
	4 442,4 m²	

Santalanti, Pahvitehdas

1. kerros

Luonnos 12.8.2021

www.pavearkkitehdit.fi | office@pavearkkitehdit.fi

18.021

L-1-09

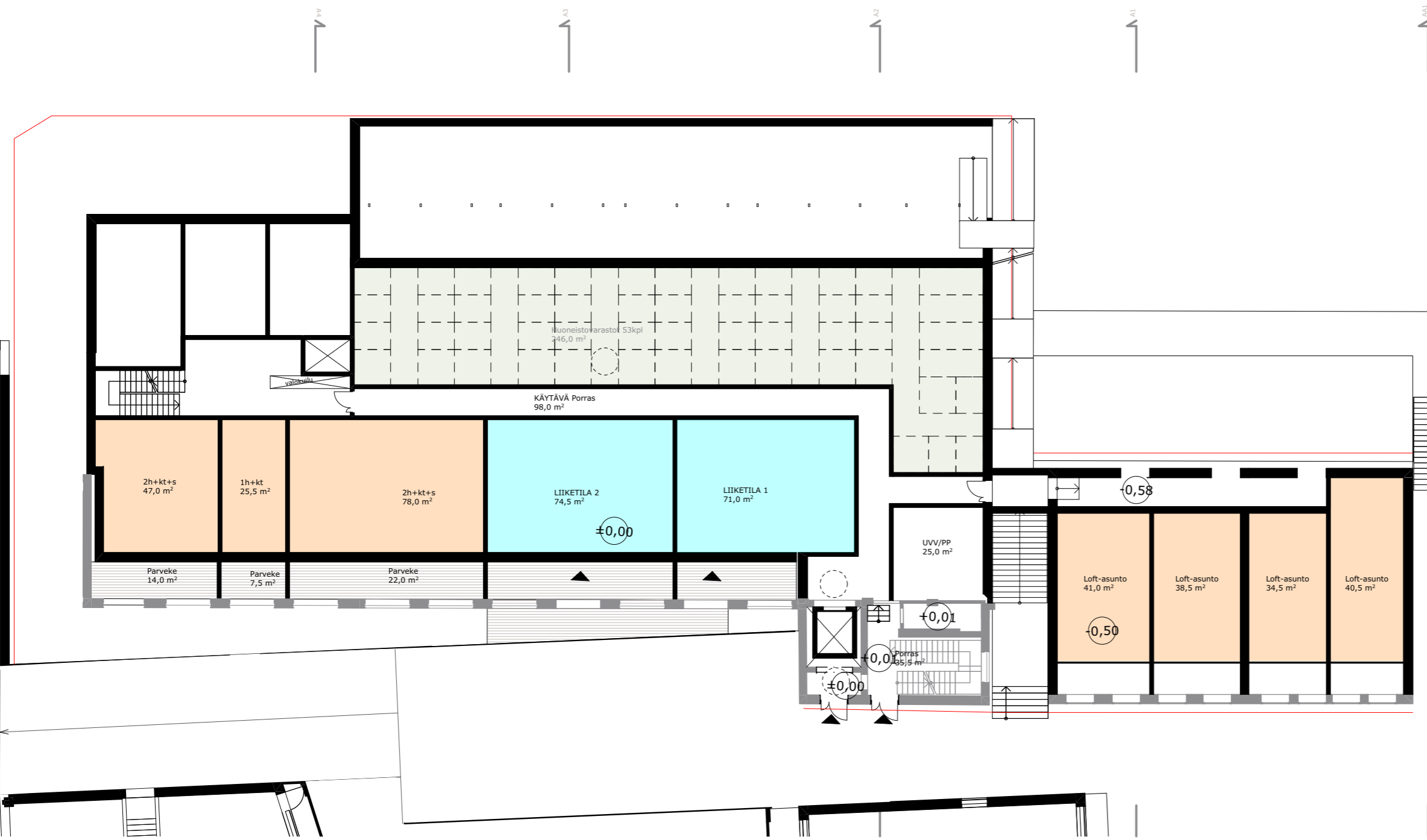
1:250



PAVE
ARKKITEHDIT



2.kerros



Santalanti, Pahvitehdas

2. kerros

Luonnos 12.8.2021

www.pavearkkitehdit.fi | office@pavearkkitehdit.fi

18.021

L-1-10

1:250



PAVE
ARKKITEHDIT



3.kerros



Santalanti, Pahvitehdas
3. kerros
Luonnos 12.8.2021

www.pavearkkitehdit.fi | office@pavearkkitehdit.fi

18.021
L-1-11
1:250



PAVE
ARKKITEHDIT



4.kerros



Santalahti, Pahvitehdas
 4. kerros
 Luonnos 12.8.2021
 www.pavearkkitehdit.fi | office@pavearkkitehdit.fi

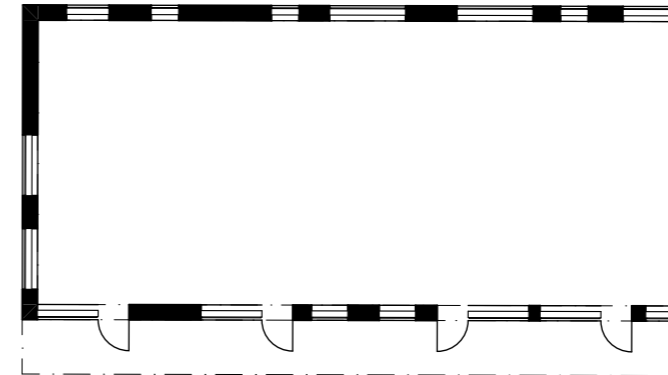
18.021
 L-1-12
 1:250



PAVE
 ARKKITEHDIT



5.kerros



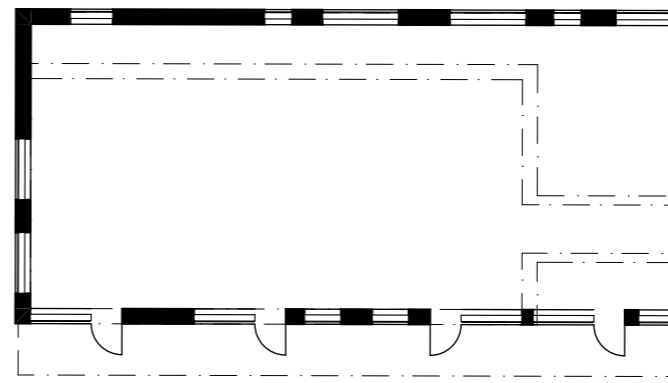
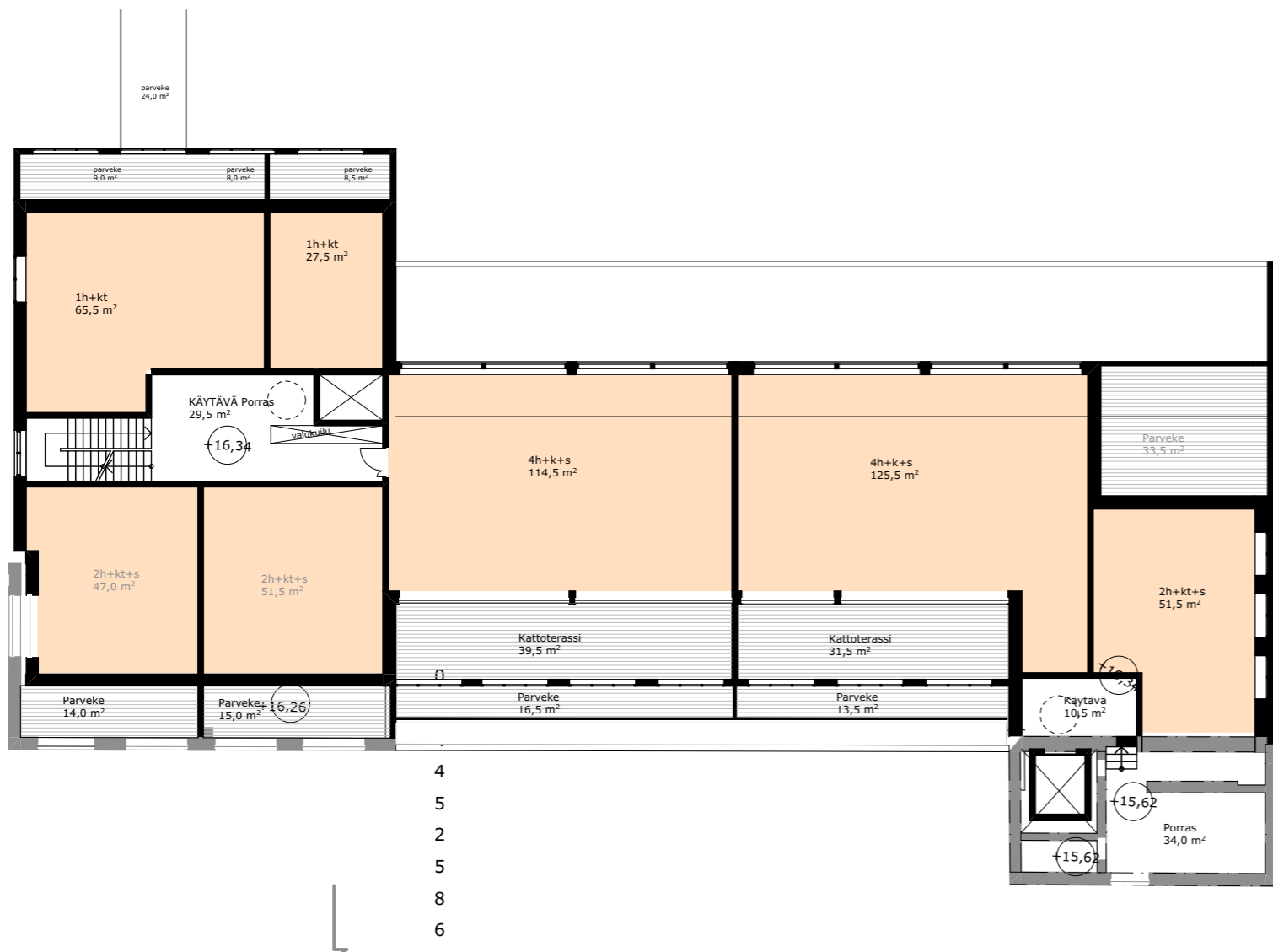
Santalanti, Pahvitehdas
 5. kerros
 Luonnos 12.8.2021
 www.pavearkkitehdit.fi | office@pavearkkitehdit.fi

18.021
 L-1-13
 1:250



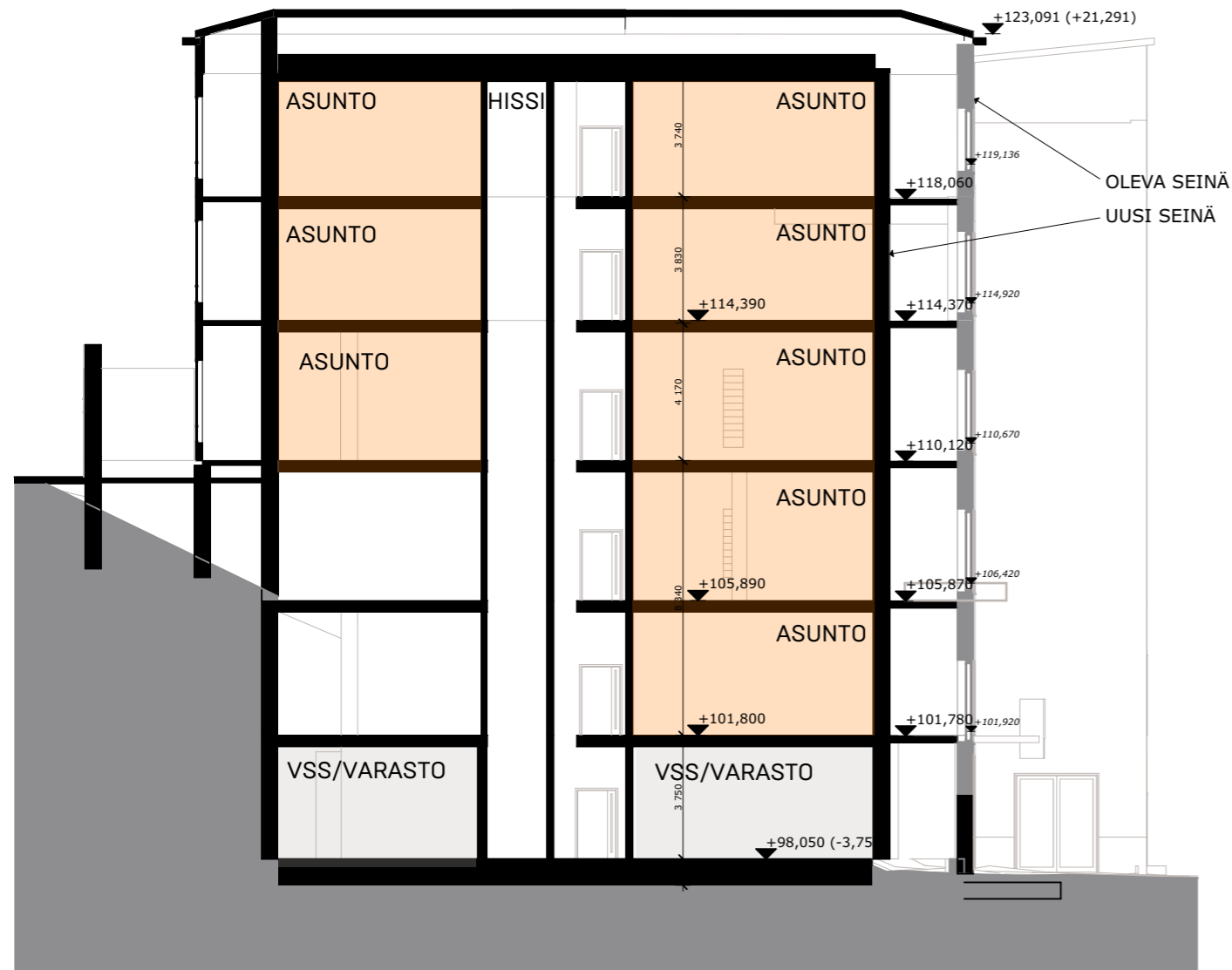
PAVE
 ARKKITEHDIT



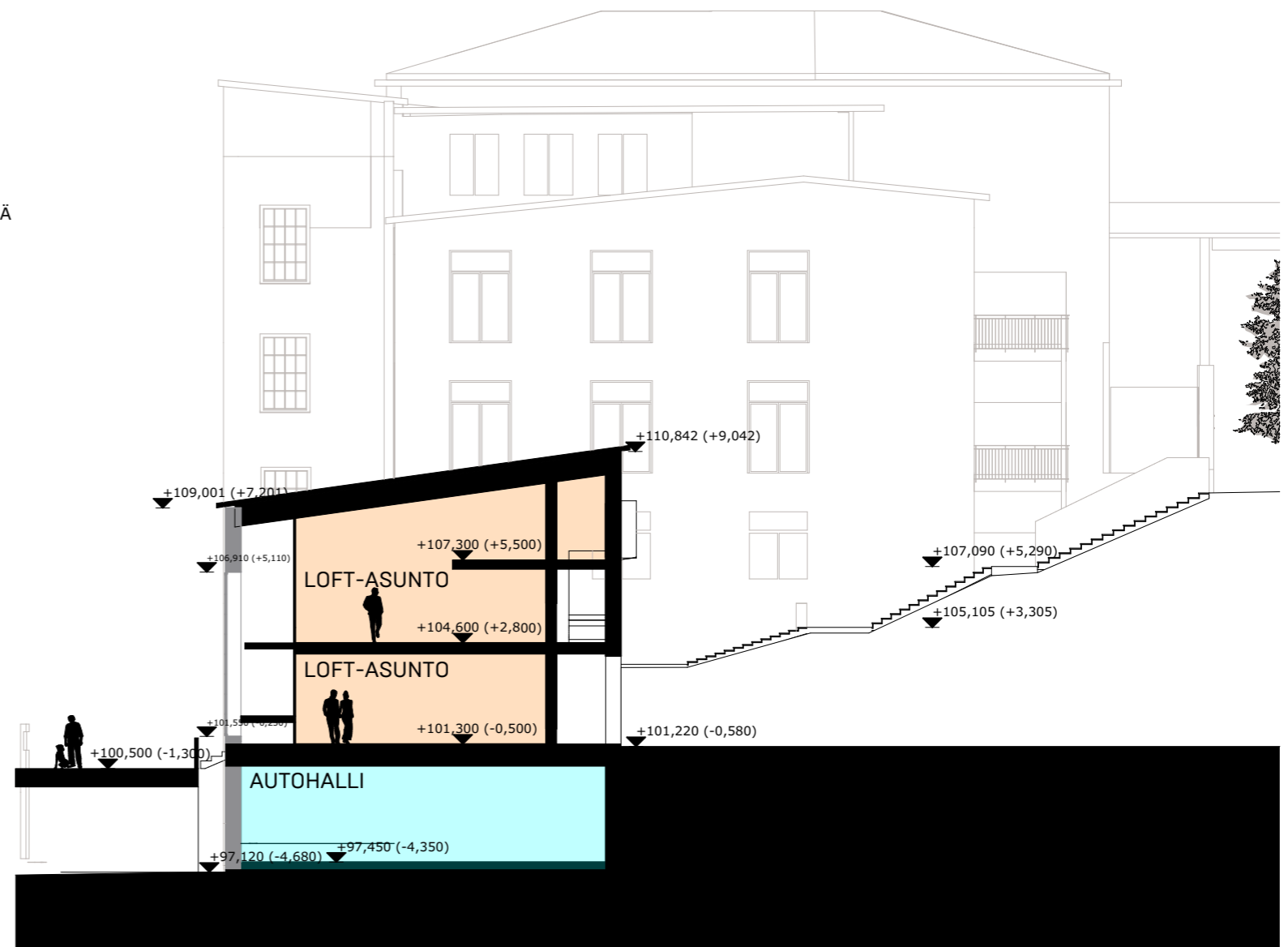


Santalahti, Pahvitehdas
 6. kerros
 Luonnos 12.8.2021
 www.pavearkkitehdit.fi | office@pavearkkitehdit.fi

18.021
 L-1-14
 1:250



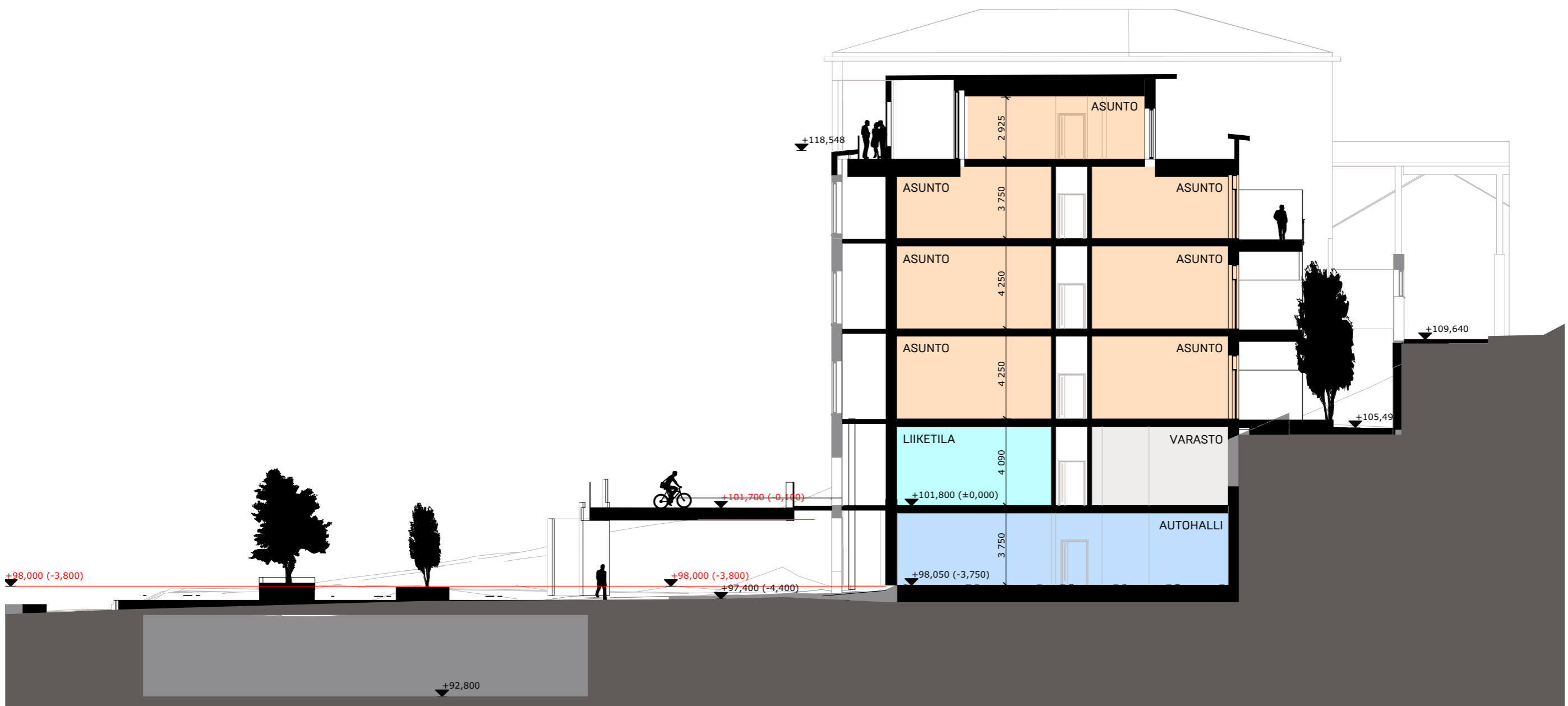
LEIKKAUS A4



LEIKKAUS A1

Santalanti, Pahvitehdas
 Leikkaukset A1 ja A4
 Luonnos 12.8.2021
 www.pavearkkitehdit.fi | office@pavearkkitehdit.fi

18.021
 L-1-15
 1:200



LEIKKAUS A3

Santalahti, Pahvitehdas
 Leikkaus A3
 Luonnos 12.8.2021
 www.pavearkkitehdit.fi | office@pavearkkitehdit.fi

18.021
 L-1-16
 1:200

+124,380 (+22,580)

+122,140 (+20,340)

VANHA TIILIJULKISIVU

VANHA TIILIJULKISIVU

+101,700 (-0,100>)

+98,050 (-3,750)

+97,294 (-4,506)

+100,500 (-1,300)

33

Julkisivu pohjoiseen

1:250

UUSI TIILIJULKISIVU

VANHA TIILIJULKISIVU

+109,540 (+7,840)

+97,338 (-4,462)

+103,500 (+1,700)

+109,196 (+7,396)

+111,490 (+9,690)

+104,300 (+2,500)

+101,220 (-0,580)

+100,500 (-1,300)

+96,962 (-4,838)

Santalanti, Pahvitehdas

Julkisivut

Luonnos 12.8.2021

www.pavearkkitehdit.fi | office@pavearkkitehdit.fi

18.021

L-1-17

1:250

34

Julkisivu länteen

1:250

35

Julkisivu itään



PAVE
ARKKITEHDIT

1:250





36

ET Julkisivu etelään

1:250



37

ET katu Julkisivu etelään

1:250

Santalanti, Pahvitehdas

Julkisivut

Luonnos 12.8.2021

www.pavearkkitehdit.fi | office@pavearkkitehdit.fi

18.021

L-1-18

1:250



PAVE
ARKKITEHDIT





Näkymä Pahvitehtaanaukiolta



Ilmakuva Pispalan suunnalta

Santalanti, Pahvitehdas
Näkymä
Luonnos 12.8.2021

www.pavearkkitehdit.fi | office@pavearkkitehdit.fi

18.021
L-1-19



PAVE
ARKKITEHDIT





SÄILYTETTÄVÄ OSA

Santalahti, Pahvitehdas
Näkymä
Luonnos 12.8.2021

www.pavearkkitehdit.fi | office@pavearkkitehdit.fi

18.021
L-1-20



PAVE
ARKKITEHDIT

