





KORTTELI 8

Talo A III 1000
Talo B III 1000

Yht. 2000 k-m²

KORTTELI 7

Talo A V / IV 1900
Talo B V / IV 1900
Talo C III 1000

Yht. 4800 k-m²

KORTTELI 1 + KORTTELI 2

Talo A V 2250 Talo A V 2000
Talo B V 2250 Talo B V 2000
Talo C VI 2600 Talo C VI 2600
Talo D VI 2600 Talo D VI 2600
Talo E VI 2600

Korttelit 1-2 yht. 21 500 k-m²

Korttelit 1-5 yht. 41 000 kem², josta n. 37 980 as.kem²

KORTTELI 3

Talo A V / IV 3000
Talo B V I 2100

Yht. 5100 k-m²

KORTTELI 4

Talo A VII / V 2500
Talo B VI / V 2200

Yht. 4700 k-m²

KORTTELI 5

Talo A VI 2900
Talo B V 2200
Talo C V 2400
Talo D V 2200

Yht. 9700 k-m²

KORTTELI 6

Talo A-C III 1100
Talo D II 175
Talo E II 175
Talo F II 175
Talo G II 175

Yht. 1800 k-m²

PK

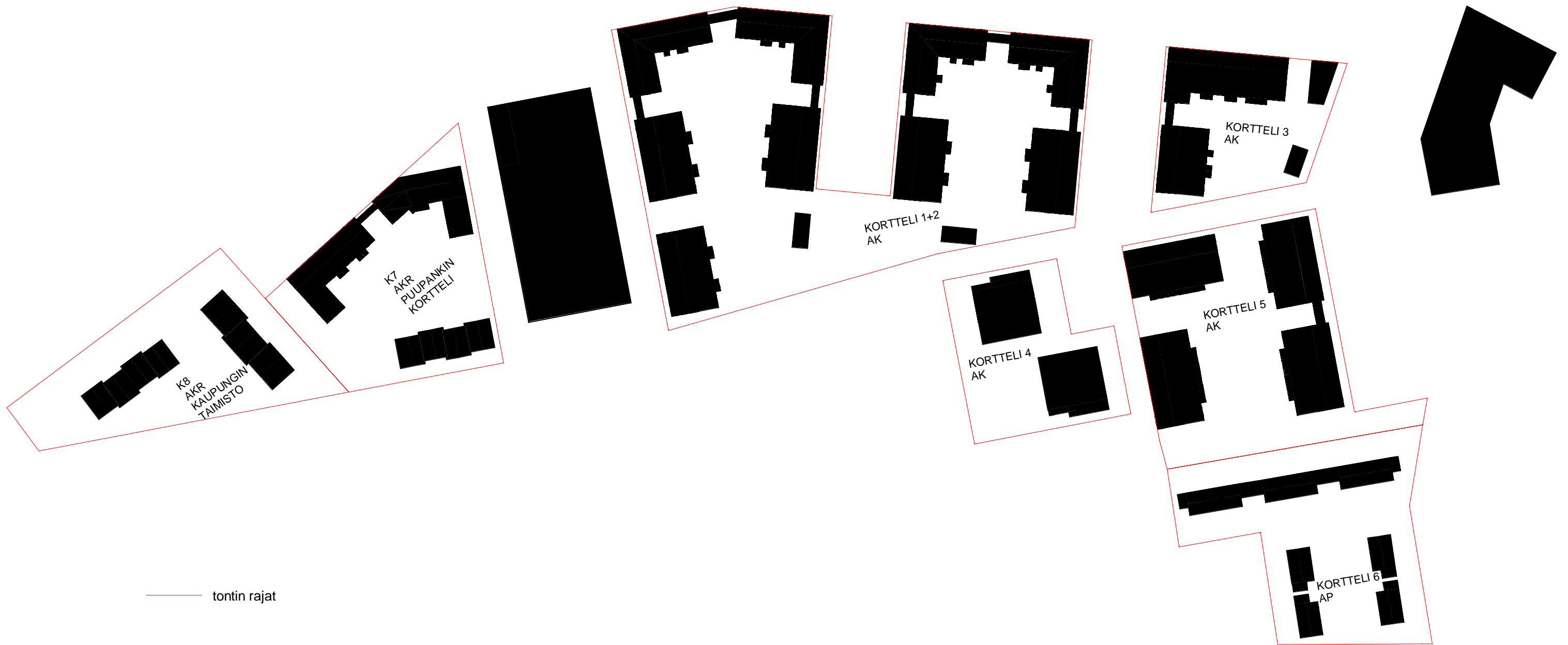
II 3000

Viitesuunnitelmassa yht. 49 600 kem², josta n. 46 180 as.kem²

Autopaikkainnormi
Asuinkerrostalo 1 ap / 90 as.k-m²
Vuokratalo 1 ap / 120 as.k-m²
Rivitalo tai kytketty pientalo 1 ap / 80 as.k-m² tai 1 ap / as

Normin mukainen autopaikkatarve
K1-5 ja K7 n. 41 180 as.k-m² / 90 = 458 ap
K6, K7 ja K8 rivitalot n. 37 as = 74 ap
PK 2 ap / lapsiryhmä, väh. 2 ap henkilökunnalle = n. 36 ap
Tarve yht. 532 ap + PK 36 ap

Viitesuunnitelmassa yht. 532 ap + päiväkodin 36 ap
Pysäköintihallissa 200 ap, loput pintapysäköintinä





parvekkeilla
hätäpoistumislukut



Viitesuunitelmassa yht. 49 600 kem², josta n. 46 180 as.kem²

Autopaikkannormi

Asuinkerrostalo 1 ap / 90 as.k-m²

Vuokratalo 1 ap / 120 as.k-m²

Rivitalo tai kytketty pientalo 1 ap / 80 as.k-m² tai 1 ap / as

Normin mukainen autopaikkatarve

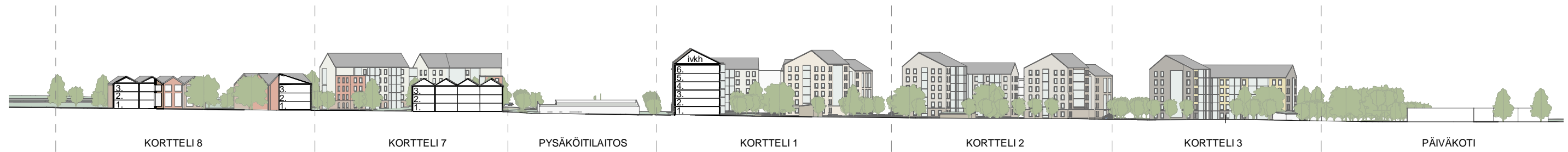
K1-5 ja K7 n. 41 180 as.k-m² / 90 = 458 ap

K6, K7 ja K8 rivitalot n. 37 as = 74 ap

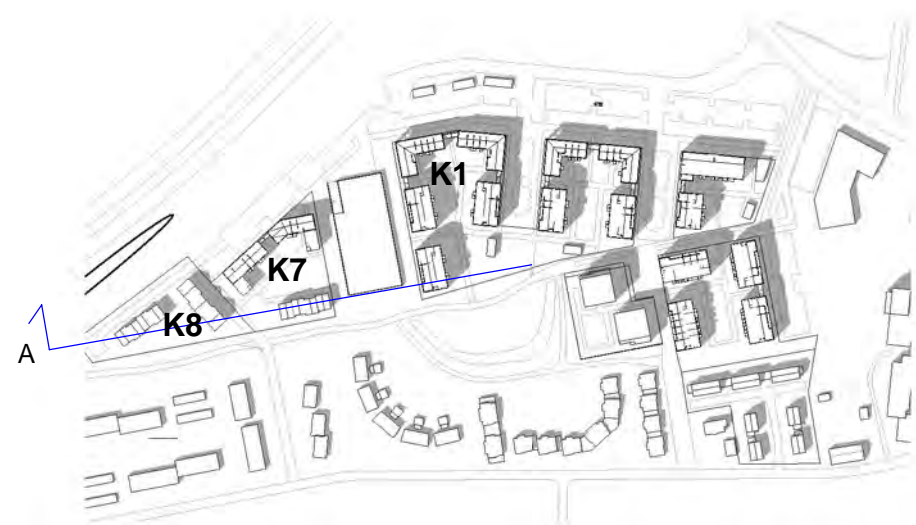
PK 2 ap / lapsiryhmä, väh. 2 ap henkilökunnalle = n. 36 ap

Tarve yht. 532 ap + PK 36 ap

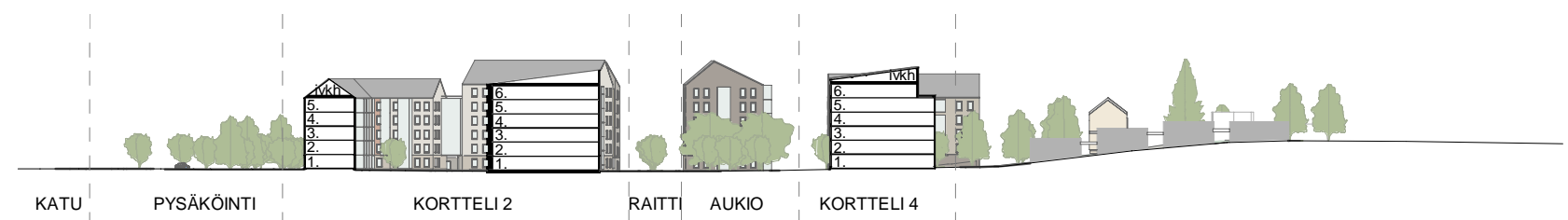
Viitesuunnitelmassa yht. 532 ap + päiväkodin 36 ap
Pysäköintihallissa 200 ap, loput pintapysäköintinä



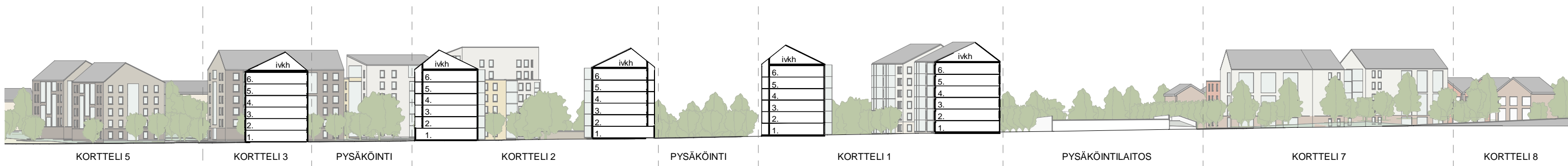
Alueleikkaus A 1 : 1500



Alueleikkausten sijainnit 1 : 5



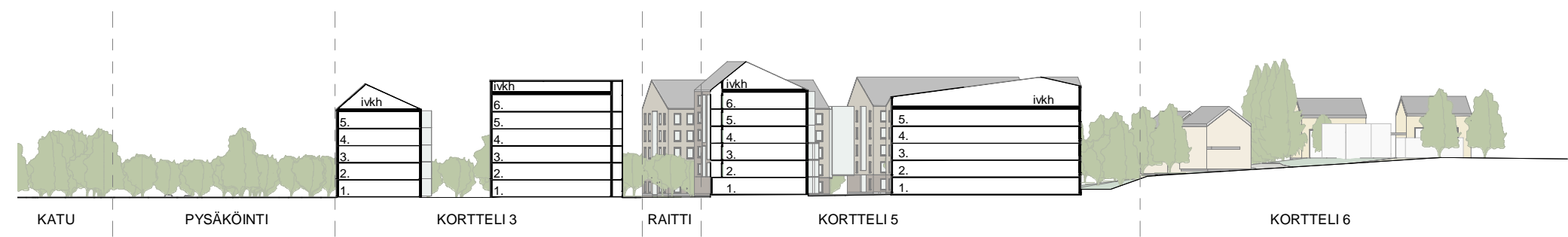
Alueleikkaus B 1 : 1500



Alueleikkaus C 1 : 1000



Alueleikkausten sijainnit 1 : 5000



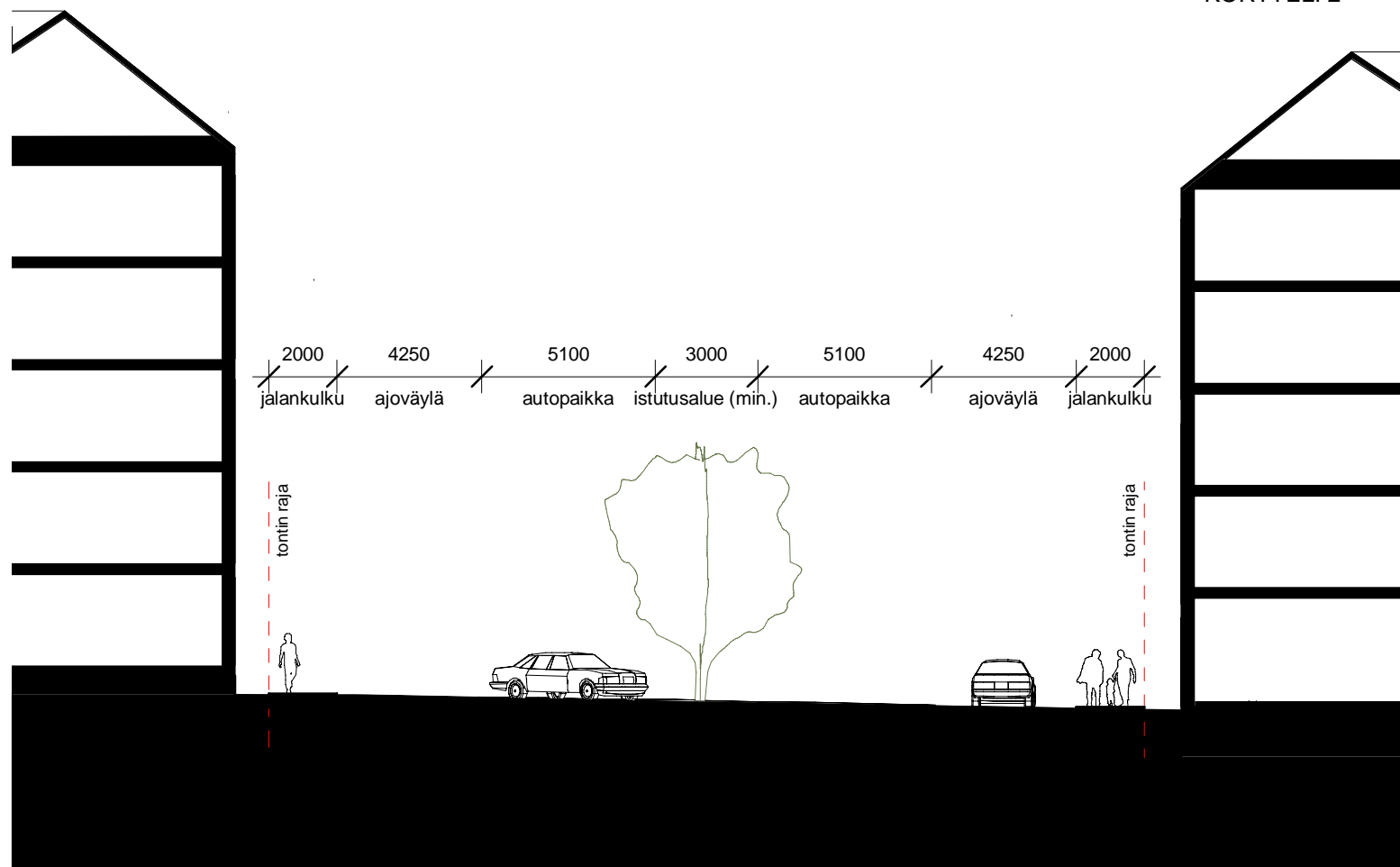
Alueleikkaus D 1 : 1000



Pysäköintitutkielma 1 : 300

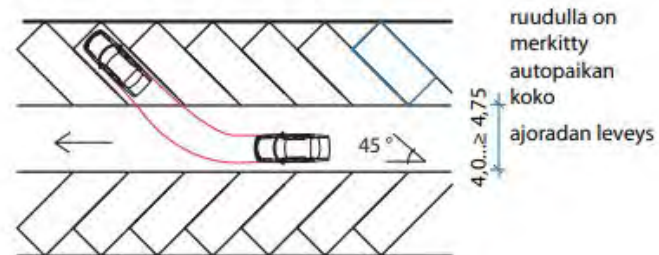
KORTTELI 1

KORTTELI 2



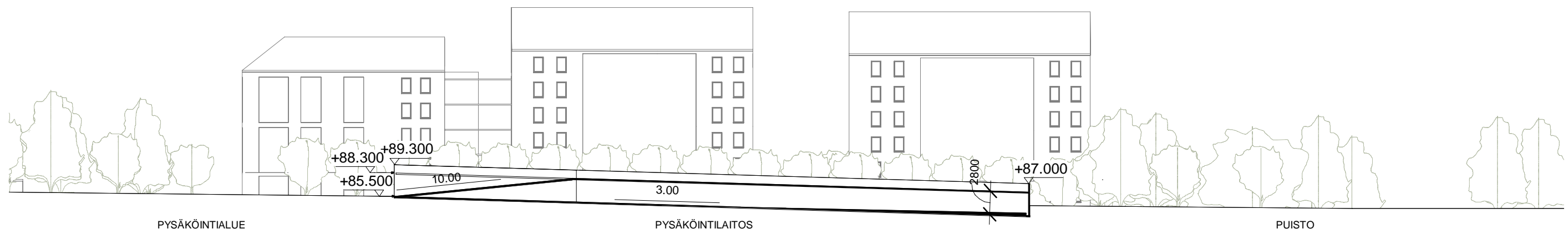
Pysäköintialueen leikkaus A-A

1 : 200

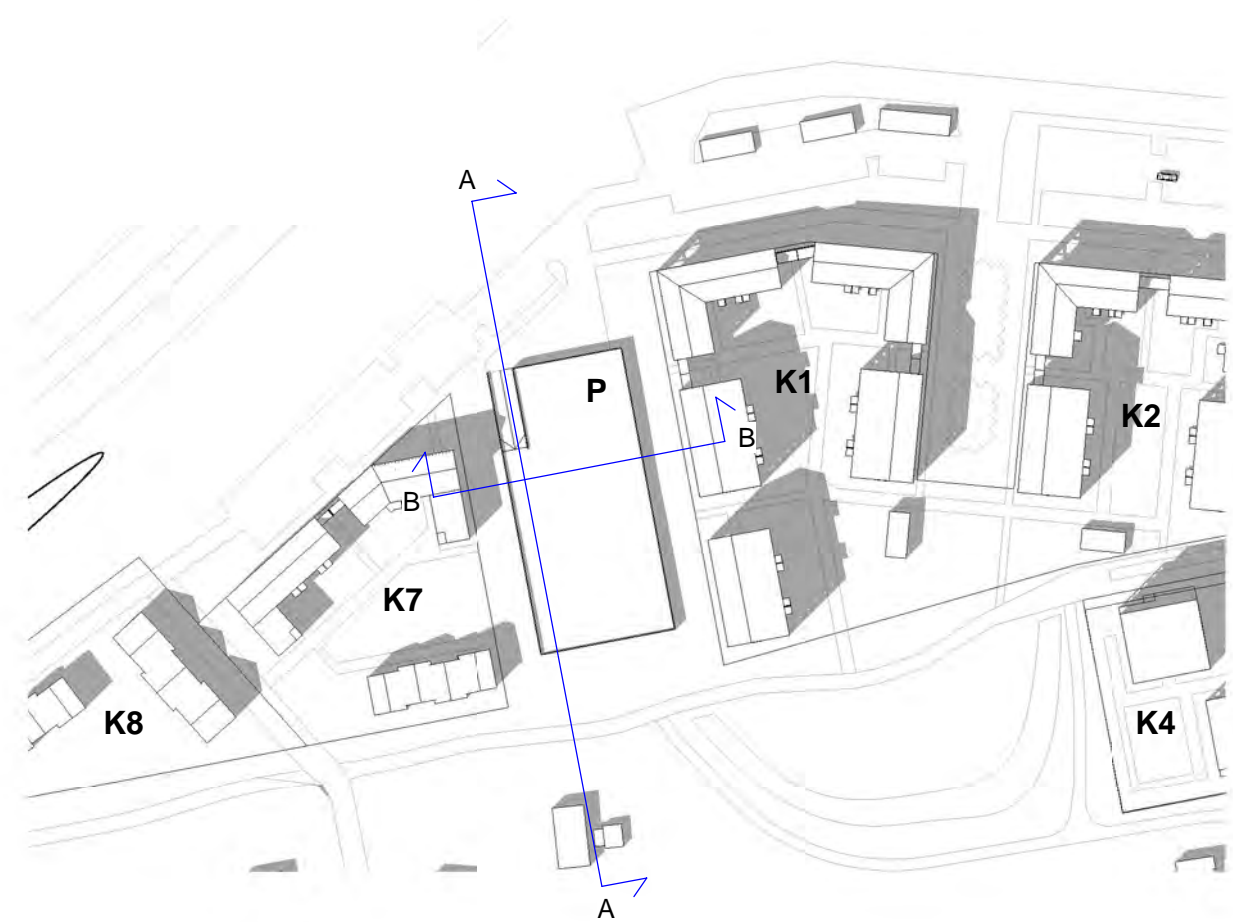


Pysäköintipaikan kulma 45°

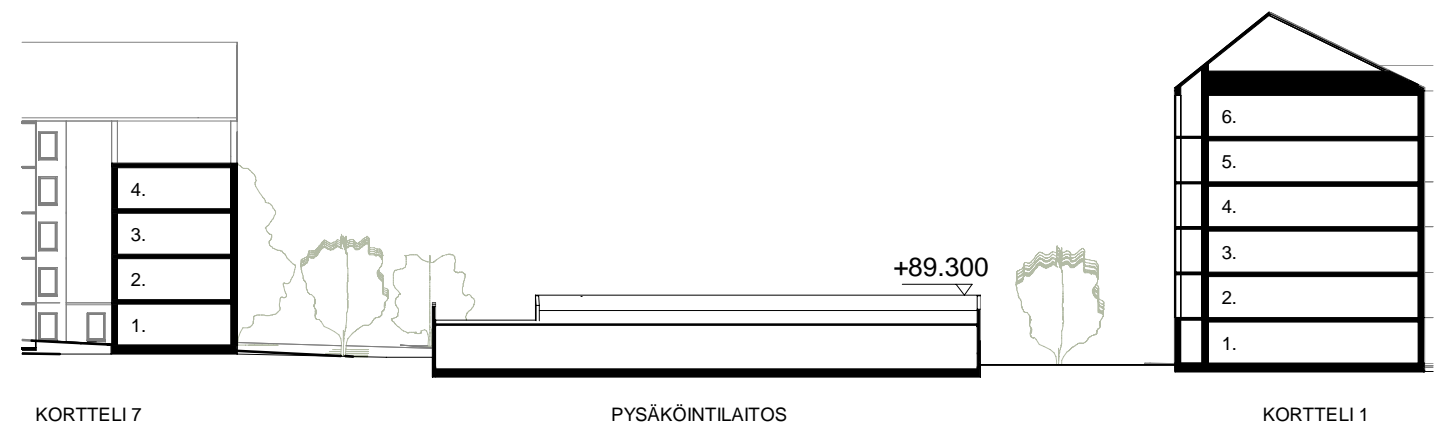
Ajoradan leveys (m)	Pysäköintipaikan leveys (m)	Luokitus	Käyttökohteet
4,0	2,5	tiukka	Pienuhko toimisto- tai asukaspaikointi (rakenteellinen ja liikennetekninen perustelu)
4,0	2,6	normaali	Toimisto- ja asukaspaikointi, liityntäpaikointi
4,0	2,7	melko väljä	Toimisto- ja asukaspaikointi, asiakaspaikointi, liityntäpaikointi
4,25	2,5	normaali	Toimisto- ja asukaspaikointi, asiakaspaikointi (pidempiaikainen), liityntäpaikointi
4,25	2,6	melko väljä	Asiakaspaikointi, muu paikointi (hyvä laatuso)
4,25	2,7	väljä	Asiakaspaikointi (hyvä laatuso), muu paikointi (erittäin korkea laatuso)
≥ 4,75	2,5	melko väljä	Asiakaspaikointi, muu paikointi (hyvä laatuso)
≥ 4,75	2,6	väljä	Asiakaspaikointi (korkea laatuso), muu paikointi (erittäin korkea laatuso)
≥ 4,75	2,7	erittäin väljä	Asiakaspaikointi (erittäin korkea laatuso)



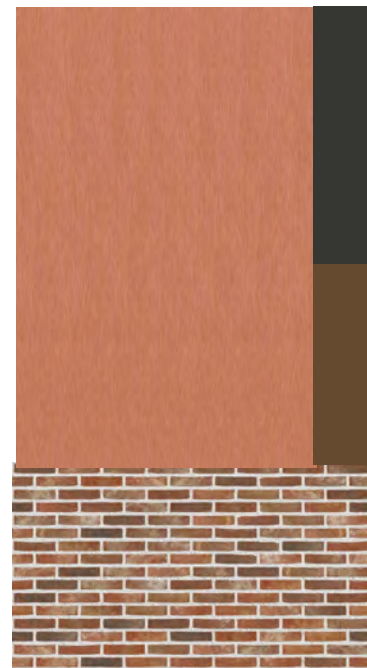
Pysäköintilaitoksen leikkaus A
1 : 500



Leikkausten sijainnit
1 : 2000



Pysäköintilaitoksen leikkaus B
1 : 500



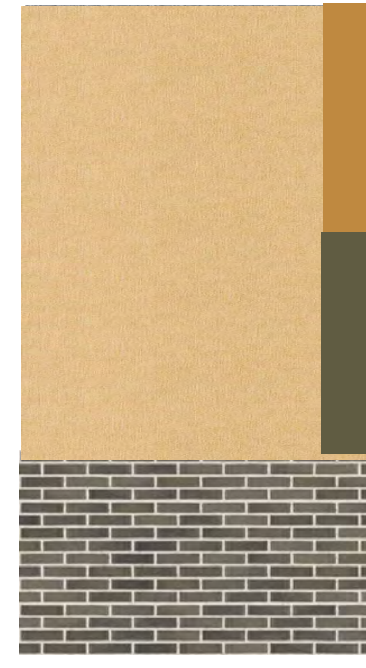
K7-8



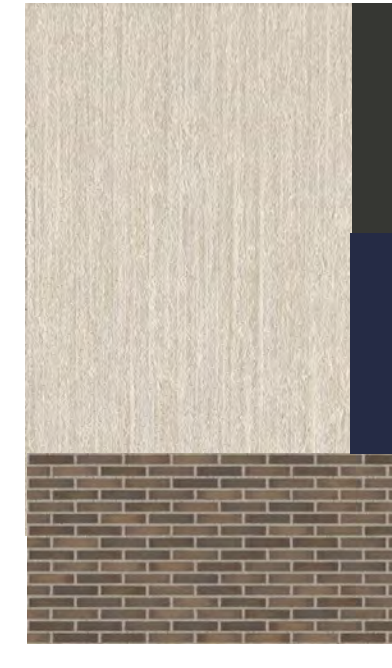
K1, K4



K2



K3



K5



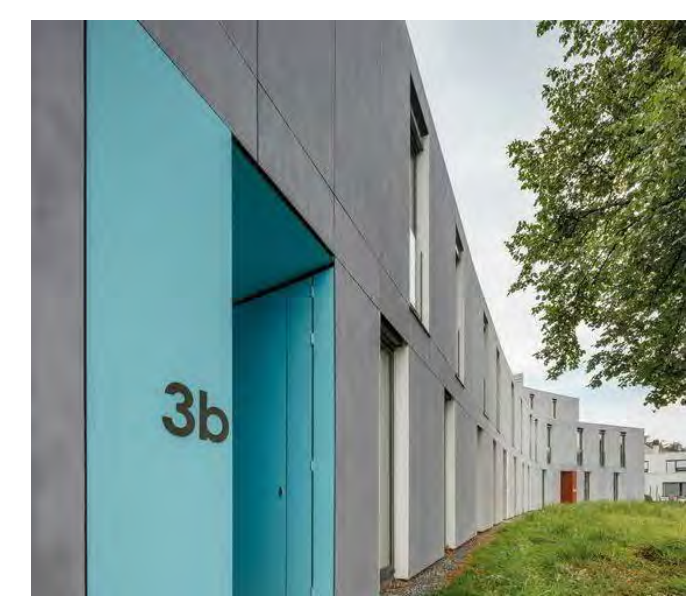
K6

Korttelien sävy maailma on luonnonläheinen ja rauhallinen.

Alueen keskeisten korttelien pääsävyt ovat vaalea, pellava, harmaa ja savi. Väriä tuodaan kortteihin tehosteosilla ja yksityiskohdilla.

Etelässä ja Lännessä vanhaan rakennuskantaan liittyvät korttelit ovat sävy maailmaltaan voimakkaampia. Näissä kortteissa tehosteosat ovat hillitympiä.

Hyhkynlaaksossa käytettävät julkisivumateriaalit ovat pääosin kiviaines pintaisia, kuten betoni- tai tiililaattapintaisia seinäpintoja. Betonipintaisten elementtien saumat sovitetaan osaksi julkisivua. Tehosteosissa voidaan käyttää julkisivulevytystä.







Näkymä aukiolta länteen
HYHKYNLAAKSO

12.10.2020
011

bst
arkkitehdit







Näkymä korttelin 1 talo E parvekkeelta puistoon
HYHKYNLAAKSO

12.10.2020
014

bst
arkkitehdit