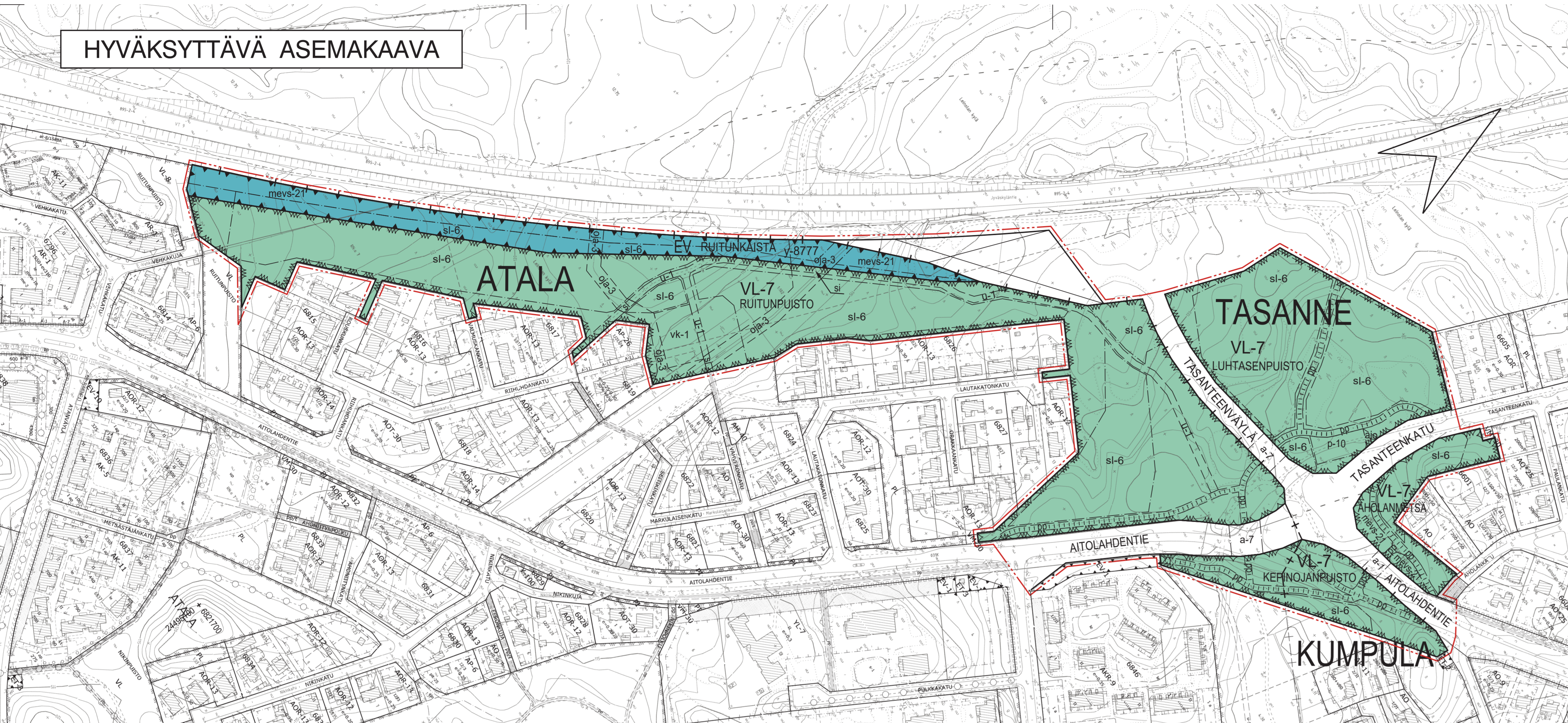


HYVÄKSYTTÄVÄ ASEMAKAAVA

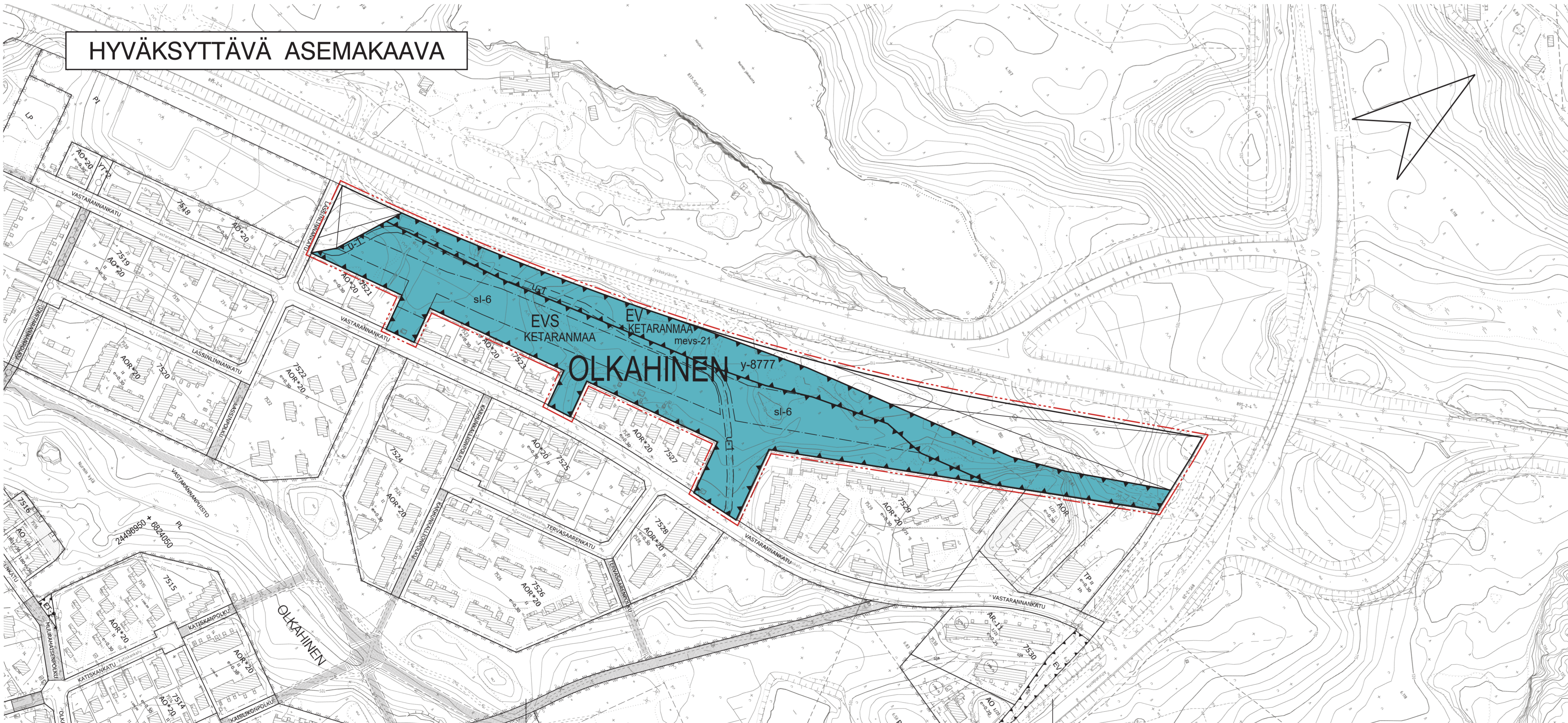


- ASEMAKAAVAMERKINNÄT JA -MÄÄRÄYKSET:**
- VL-7** Lähivirkistysalue. Aluetta tulee hoitaa ja kehittää alueen arvokkaat luonnonominaisuudet huomioinnolla tavalla.
 - EV** Suojaviheralue.
 - EVS** Suojaviheralue, jolla sijaitsee luonnonmonimuotoisuuden kannalta arvokas ekologinen yhteys.
 - 3 m kaava-alueen rajan ulkopuolella oleva viiva.
 - +— Kaupungin- tai kunnanosan raja.
 - Korttelin, korttelinosan ja alueen raja.
 - - - Osa-alueen raja.
 - - - Ohjeellinen alueen tai osa-alueen raja.
 - ☒ Alue, jolta asemakaava kumotaan.
 - KUMP** Kaupunginosan nimi.
 - TASANTEEKAT** Kadun tai puiston nimi.
 - RUITUNKAISTA** Muun yleisen alueen nimi.
 - vk-1 Ohjeellinen pallokenttä.
 - Katu.
 - ajo Ohjeellinen ajo yhteys.
 - u-1 Ohjeellinen ulkoilureitti.
 - pp Ohjeellinen yleiselle jalankululle ja polkupyöräilylle varattu alueen osa.
 - p-10 Pysäköimispaikka virkistysalueen käyttöön liittyvää pysäköintiä varten.
 - oja-3 Avo-ojaa varten varattu alueen osa, jonka sijainti on ohjeellinen.
 - a-1 Alueen osa, jolle saadaan rakentaa kadun tai liikennealueen alittava jalankulku- ja polkupyöräite.
 - a-7 Kadun tai liikennealueen alittava kevyen liikenteen- ja ulkoilureitti. Aikakulu on rakennettava sellaiseksi, että se voi toimia myös ekologisenä käytävänä.
 - sl-6 Alueen osa, jolla liito-oravan elinolosuhteiden ja kulkureittien turvaamiseksi tulee säilyttää ja istuttaa lajitlan liito-oravalle suotuisaa puustoa.
 - mevs-21 Alueen osa, jolle tulee sijoittaa ympäristöön sopiva melueste meluntorjuntasuunnitelman mukaisesti.
 - y-8777 Merkintä osoittaa, että tätä asemakaavaa varten on laadittu yleismääräys, joka on asemakaavakartassa. Luku tarkoittaa asemakaavan numeroa.
 - si Ohjeellinen silta varten varattu alueen osa.
- YLEISMÄÄRÄYS:**
- Valttien melunsuojarakenteita ja riista-aitoja voidaan sijoittaa tiheän rajoittuville viheralueille maankäyttö- ja rakennuslain mukaisella lupamenettelyllä.

ASEMAKAAVOJEN SIJAINTIKARTTA



HYVÄKSYTTÄVÄ ASEMAKAAVA



- YLEISMÄÄRÄYS:**
- Valttien melunsuojarakenteita ja riista-aitoja voidaan sijoittaa tiheän rajoittuville viheralueille maankäyttö- ja rakennuslain mukaisella lupamenettelyllä.

TAMPERE

ASEMAKAAVA

Kaupunginosa:	ATALA (031)	Kaupunginosa:	TASANNE (035)
Katu-, virkistys- ja erityisalue.		Katu-, virkistys- ja erityisalue.	
Kaupunginosan rajaa.		Kaupunginosan rajaa.	

ASEMAKAAVAN MUUTOS

Kaupunginosa:	ATALA (031)	Kaupunginosa:	KUMPULA (034)
Katu-, puisto- ja virkistysalue.		Katu-, virkistys- ja erityisalue.	
Kaupunginosan rajaa.		Kaupunginosan rajaa.	

Kaupunginosa:	TASANNE (035)	Kaupunginosa:	OLKAHINEN (036)
Katu- ja puistoalue.		Katu- ja puistoalue.	
Kaupunginosan rajaa.		Kaupunginosan rajaa.	

ASEMAKAAVAN MUUTOKSELLA MUODOSTUU

Kaupunginosa:	ATALA (031)	Kaupunginosa:	KUMPULA (034)
Katu-, virkistys- ja erityisalue.		Katu-, virkistys- ja erityisalue.	
Kaupunginosan rajaa.		Kaupunginosan rajaa.	

Kaupunginosa:	TASANNE (035)	Kaupunginosa:	OLKAHINEN (036)
Katu-, virkistys- ja erityisalue.		Katu-, virkistys- ja erityisalue.	
Kaupunginosan rajaa.		Kaupunginosan rajaa.	

ASEMAKAAVAN KUMOAMINEN

Kaupunginosa:	ATALA (031)	Kaupunginosa:	OLKAHINEN (036)
Katu- ja puistoalue.		Katu- ja puistoalue.	
Kaupunginosan rajaa.		Kaupunginosan rajaa.	

TÄHÄN ASEMAKAAVAKARTTAAN LIITTYVÄ ASEMAKAAVAN SELOSTUS JA POISTETTAVA ASEMAKAAVAKARTTA.
1:2000 0 20 40 60 80 100 200 300

KAUPUNKIYMPÄRISTÖN PALVELUALUE / PAIKKATIETO
 Asemakaavaehdotus perustuu pohjakarttaan, joka täyttää 1.1.2000 voimaan tulleen kaavoitusmittausasetuksen (1284/1999) vaatimukset. 11.9.2019 Anna Mustajoki

Tasokoordinaatti- / korkeusjärjestelmä ETRS-GK24 / N2000

KAUPUNKIYMPÄRISTÖN SUUNNITTELU / ASEMAKAAVOITUS
 Suunnittelija KATARINA SUKAKKA
 Piirtäjä EH
 Pvm. 9.9.2019, tark. 26.10.2020, 1.8.2022
 1.8.2022 Elina Karppinen asemakaavapäällikkö

Asemakaavakartta nro **8777** KV hyy. 19.9.2022

MUUTETAAN 8.8.2001 VAHVISTETTUA ASEMAKAAVAA NRO 7704,
 MUUTETAAN 4.6.1980 VAHVISTETTUA ASEMAKAAVAA NRO 5594,
 MUUTETAAN 13.3.1980 VAHVISTETTUA ASEMAKAAVAA NRO 5333,
 MUUTETAAN 23.12.1976 VAHVISTETTUA ASEMAKAAVAA NRO 5050,
 MUUTETAAN 12.5.1976 VAHVISTETTUA ASEMAKAAVAA NRO 4945.