

Kaleva-Hakametsä - paikalliskeskuksen ydinalue

Viitesuunnitelma
3.6.2021

Lahdelma & Mahlamäki arkkitehdit
VSU maisema-arkkitehdit
WSP Finland



Näkymä saavuttaessa Sammonkadulta

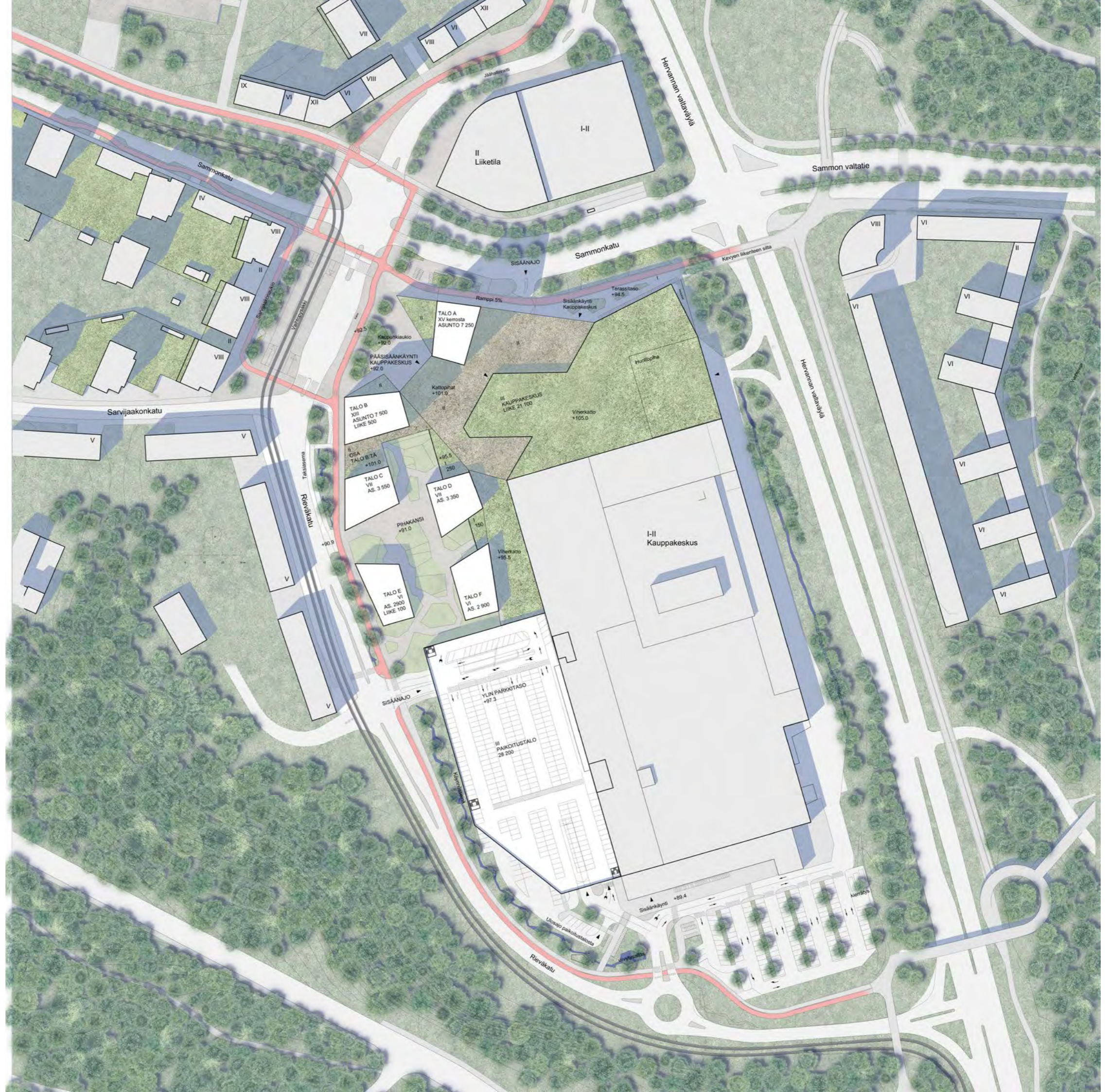
Lahdelma & Mahlamäki arkkitehdit
VSU maisema-arkkitehdit
WSP Finland

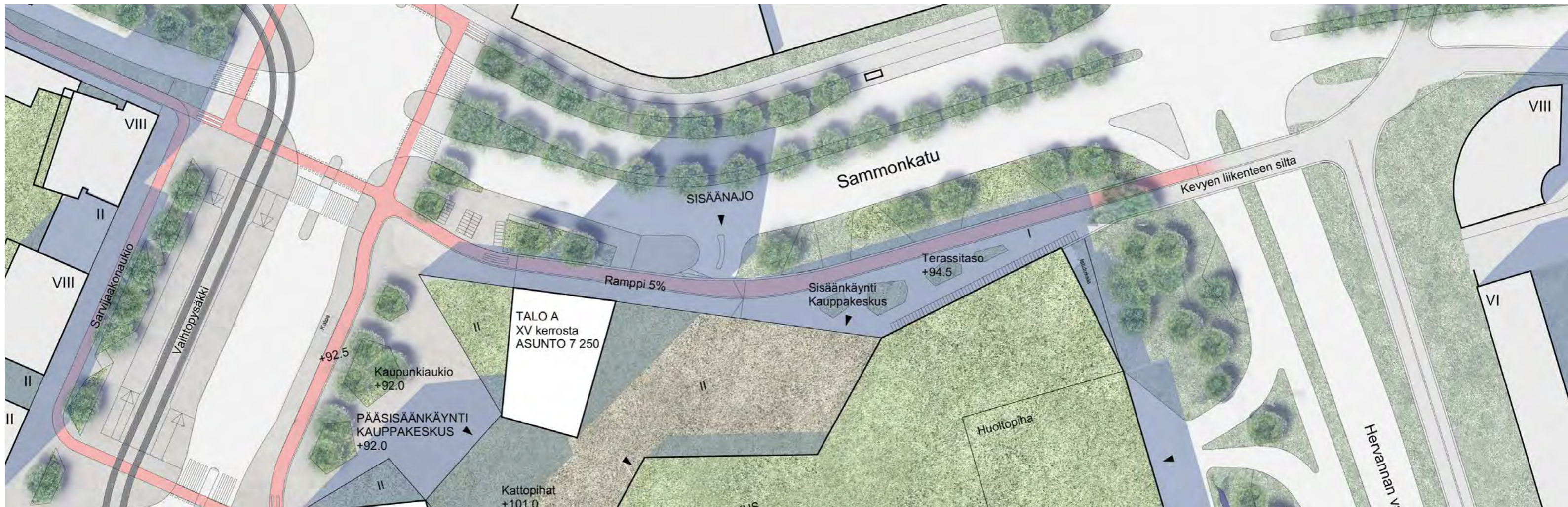


Alueen yleishahmo

Lahdelma & Mahlamäki arkkitehdit
VSU maisema-arkkitehdit
WSP Finland

Asemapiirros





Pohjoinen kevyen liikenteen yhteys

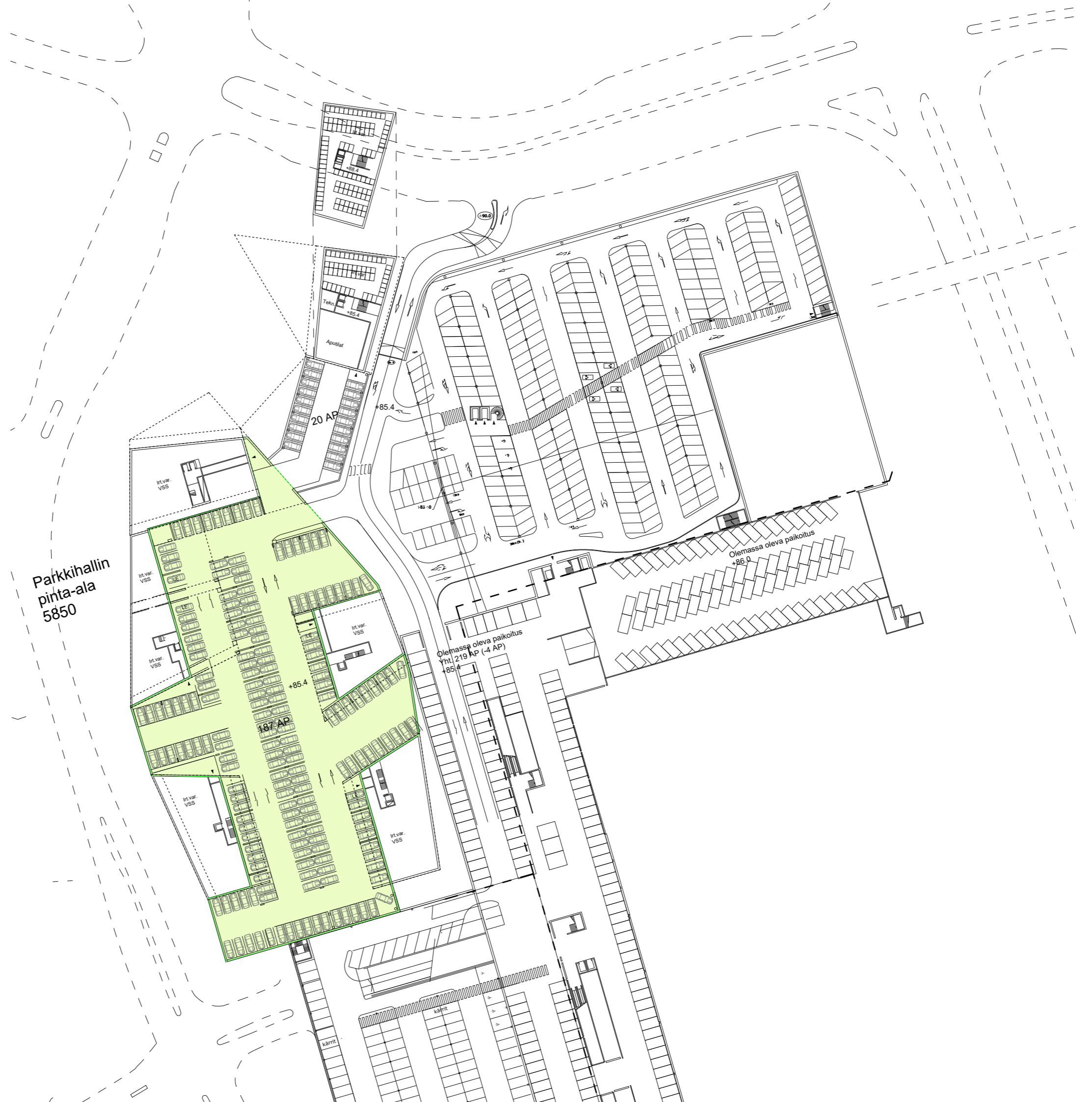


Eteläinen pysäköinti- ja sisäänkäyntialue

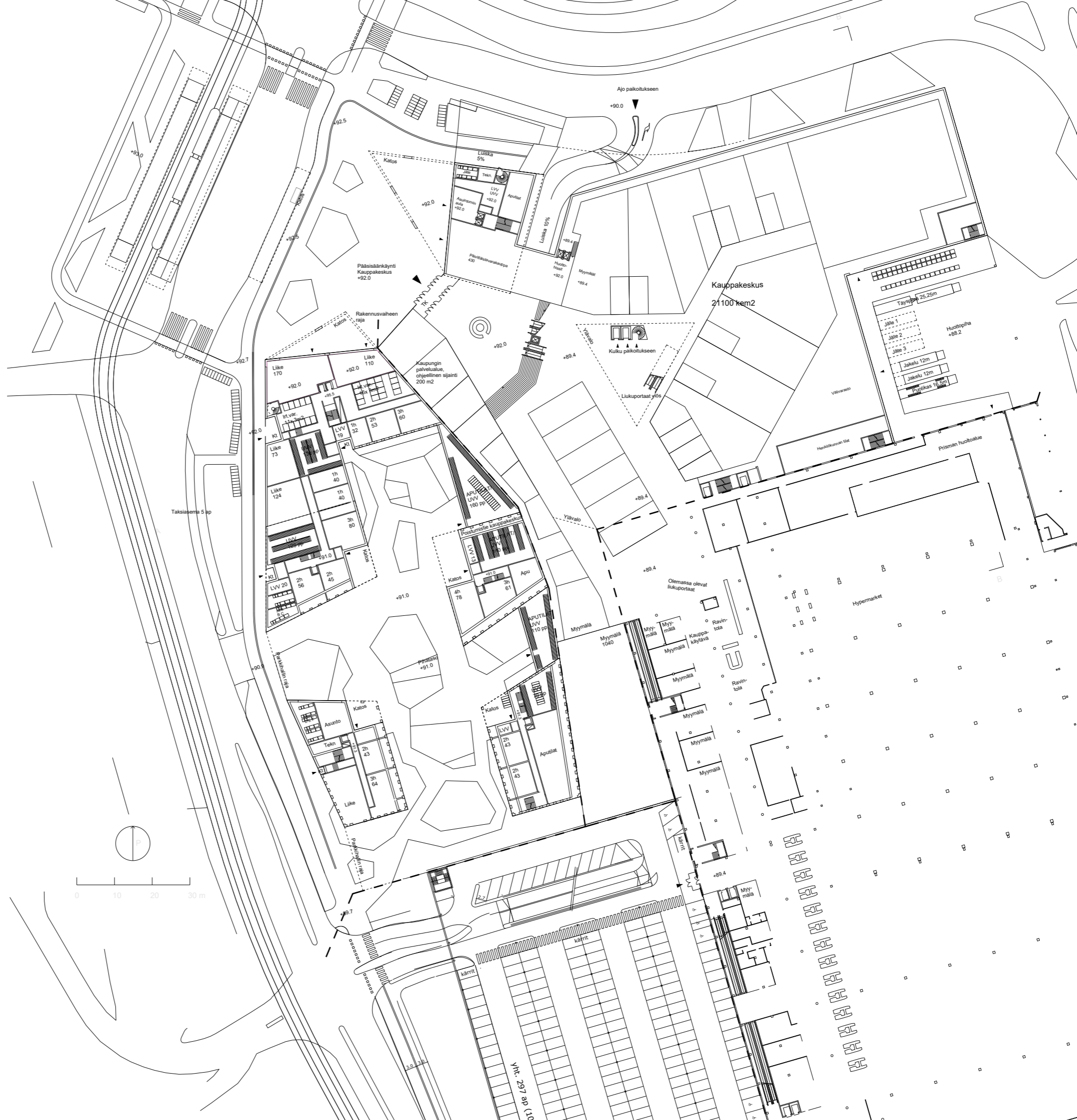
Lahdelma & Mahlamäki arkkitehdit
VSU maisema-arkkitehdit
WSP Finland

Pysäköinti +85.4

Parkkihallin
pinta-ala
5850



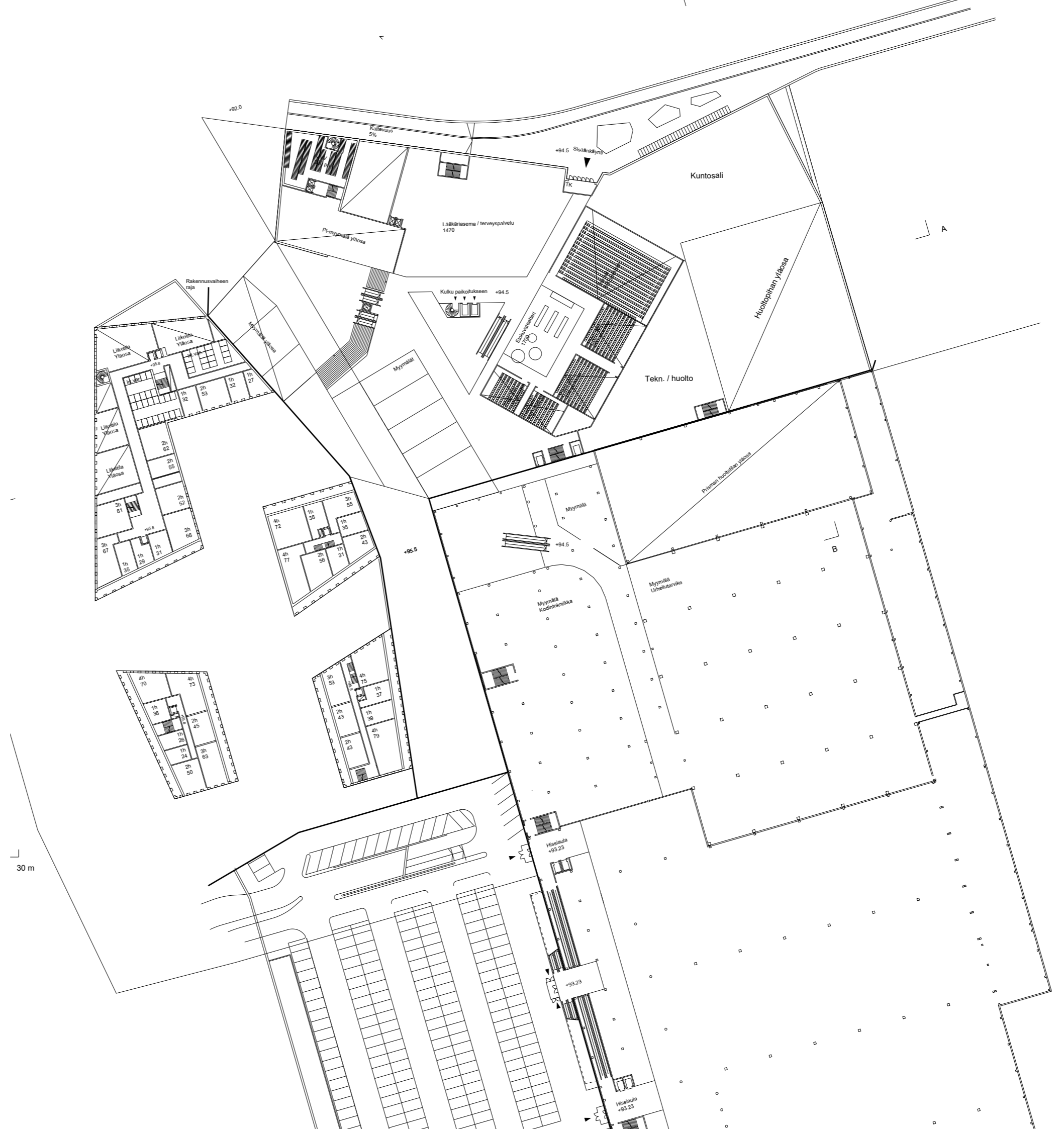
Lahdelma & Mahlamäki arkkitehdit
 VSU maisema-arkkitehdit
 WSP Finland



Maantaso
 +89.4 ... +92.5

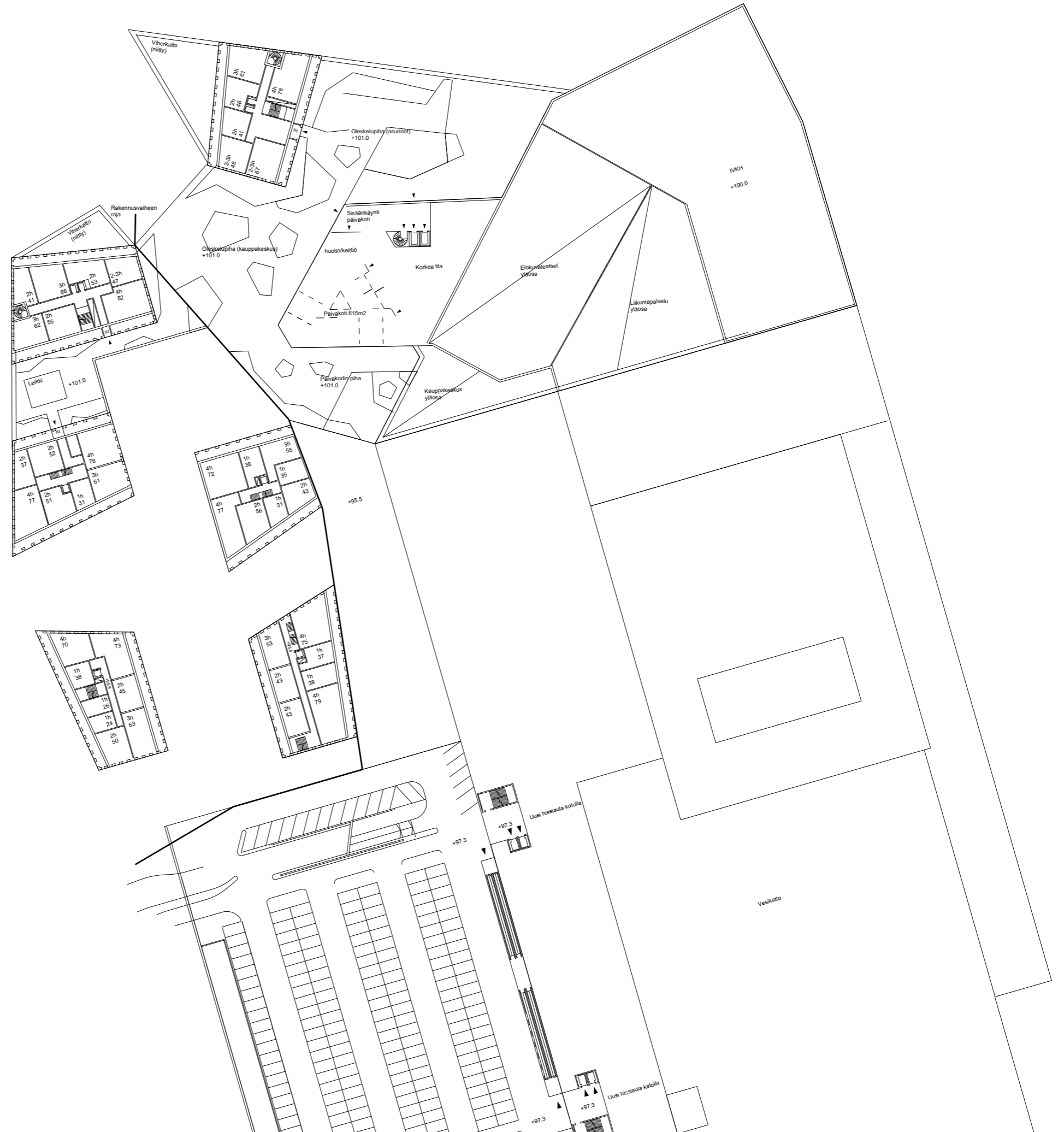
Lahdelma & Mahlamäki arkkitehdit
VSU maisema-arkkitehdit
WSP Finland

Toinen kerros
+945 ... +95.5



Lahdelma & Mahlamäki arkkitehdit
VSU maisema-arkkitehdit
WSP Finland

Kolmas kerros
+101.0



Talo B
XIII
10 kerrosta x 545 kem2 = 5450 kem2
1. ja 2. kerroksessa 1010 kem2 + aputilat
ylin kerros 320 kem2 + sauna + ivkh
yhteensä 6780

liike-kem2 500

Talo C
VII
5x 510 kem2 = 2550 kem2
Alin kerros 350 kem2+aputilat
Ylin kerros 300 kem2+IVKH
+saunatila
yht 3200 kem2

Talo E
VI
4x 500 kem2 = 2000 kem2
Alin kerros 260kem2+aputilat
Ylin kerros 300kem2+IVKH
+saunatila
Yhteensä 2560kem2

Liike-kem2 100

Talo A
XV
12 kerrosta x 520 kem2 = 6240 kem2
(2 alinta kerrosta aputiloja, ylin kerros 300 kem2 + sauna+ivkh)
Pt-kauppa kem2 lasketaan kauppakeskukseen
Yhteensä 6540 kem2

Talo D
VII
5x 500 kem2
Alin kerros 190 kem2 +aputilat
Ylin kerros 300 kem2
+ IVKH+saunatila
yht 2990kem2

Talo F
VI
4x 525 kem2 = 2100 kem2
Alin kerros 200kem2 + aputilat
Ylin kerros 300kem2 + IVKH+saunatila
Yhteensä 2600 kem2

Pääkäyttötarkoituksen mukainen
kerrosala
(Ulkoseinästä laskettu
250mm kerrosalaan, ei sisällä aputiloja):

Asuinkerrosalaa yhteensä
24 670 kem2

Liikekerrosalaa yhteensä
600 kem2

Autopaikkatarve:

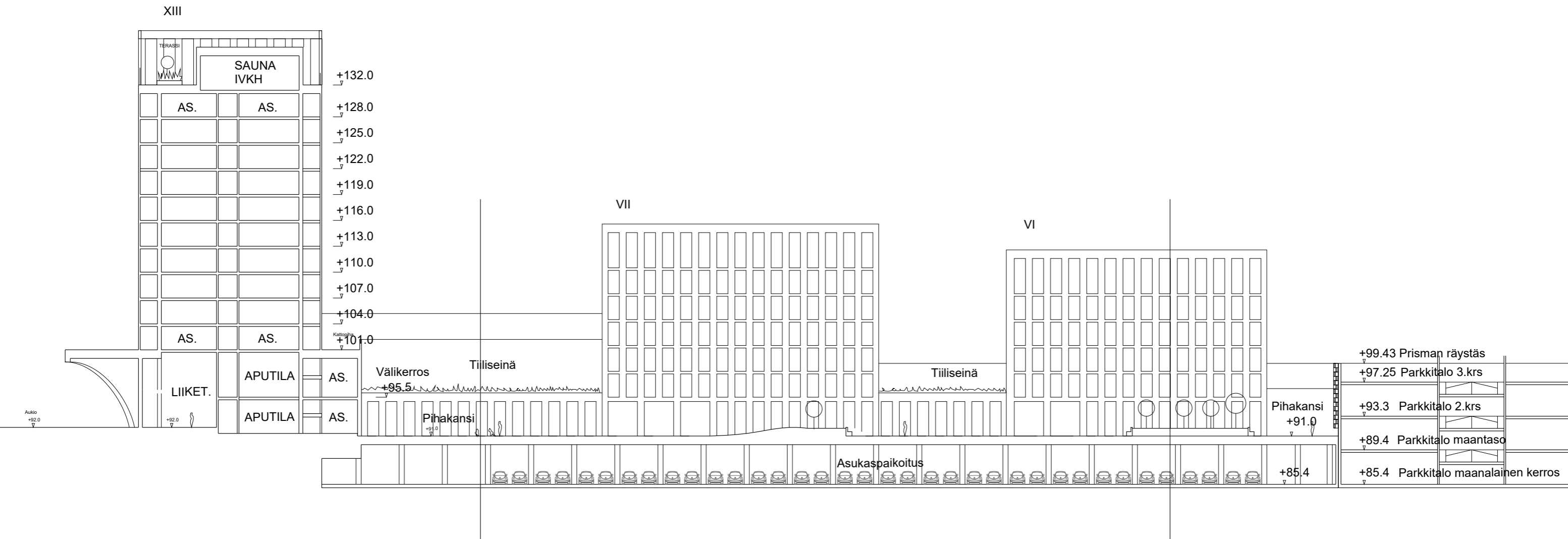
$24\ 670\ kem \cdot 1/130\ AP/kem2 = 190\ AP$
 $600\ kem2 \cdot 1/100\ AP/kem2 = 6\ AP$

yhteensä 196 AP

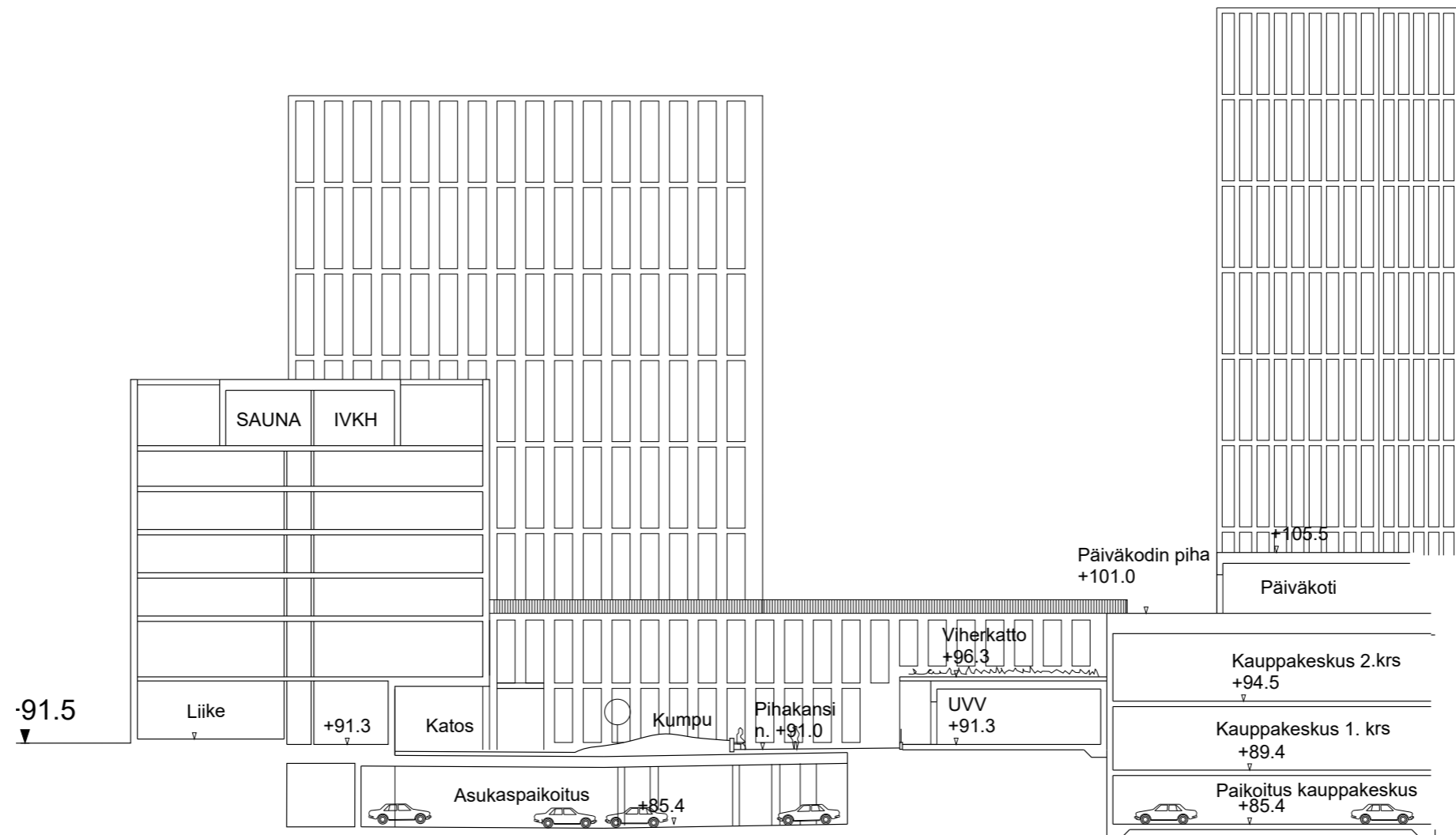
Polkupyöräpaikkatarve:

$24\ 670\ kem2 \cdot 1/40\ PP/kem2 = 617\ PP$

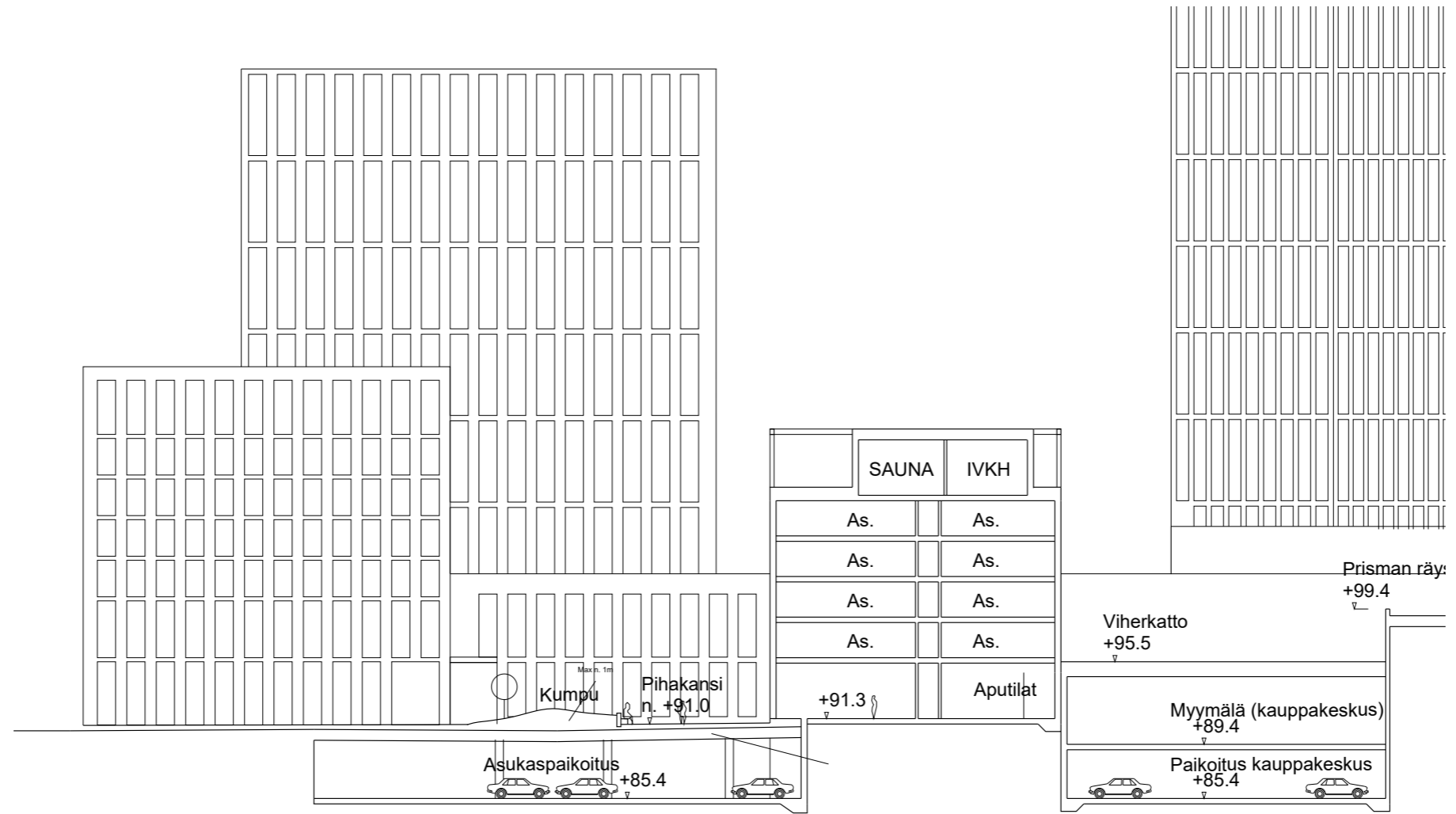
Lahdelma & Mahlamäki arkkitehdit
VSU maisema-arkkitehdit
WSP Finland



Lahdelma & Mahlamäki arkkitehdit
VSU maisema-arkkitechdit
WSP Finland



Lahdelma & Mahlamäki arkkitehdit
VSU maisema-arkkitehdit
WSP Finland

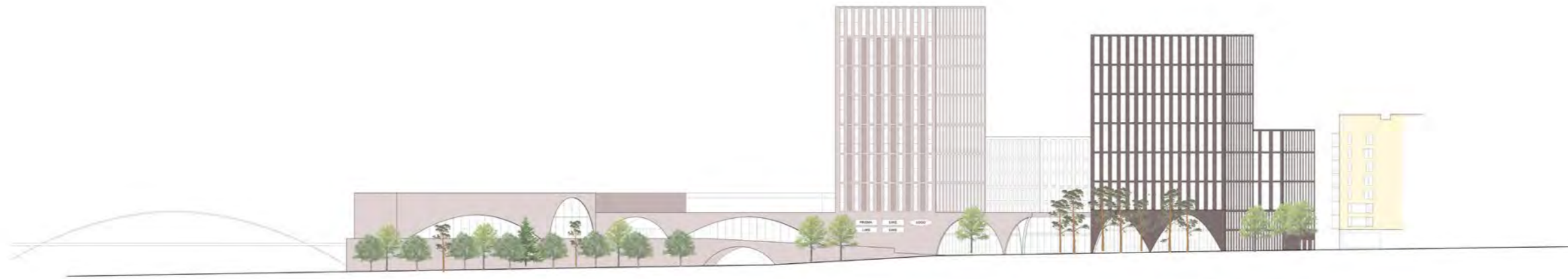


Lahdelma & Mahlamäki arkkitehdit
VSU maisema-arkkitehdit
WSP Finland



Aluejulkisivu Rieväkadulle

Lahdelma & Mahlamäki arkkitehdit
VSU maisema-arkkitehdit
WSP Finland



Aluejulkisivu Sammonkadulle

Lahdelma & Mahlamäki arkkitehdit
VSU maisema-arkkitehdit
WSP Finland



Aluejulkisivu Hervannan valtavyylälle

Lahdelma & Mahlamäki arkkitehdit
VSU maisema-arkkitehdit
WSP Finland

Tehtaankatu 29 A
FI-00150 Helsinki, Finland

info@lma.fi

www.lma.fi
+358 10 315 4300