

VSU

VSU MAISEMA-ARKKITEHDIT OY

KALEVA-HAKAMETSÄN LÄHIMAISEMASELVITYS, ASEMAKAAVA NRO 8826

ID 5 798 238

12.11.2021

SISÄLLYSLUETTELO

Kaleva-Hakametsän lähimaisemaselvitys, selostus	3
Suunnittelualueen liittyminen ympäristöön	4
Jalankulun ja pyöräilyn yhteydet	11
Viitesuunnitelman viherkerroinlaskelmat	14

Lähimaisemaselvityksen kohteena on AK 8826 Kaleva-Hakametsä -paikalliskeskuksen ydinalue Tampereella. Työtä on ohjannut kaupungilta Markku Kailan vetämä ohjausryhmä ja selvityksen laatinut VSU maisema-arkkitehdit Oy. Lähimaisemaselvitys on laadittu asemakaavan viitesuunnitelmien lähtötiedoiksi yleissuunnitelmavaiheen jälkeen.

Lähimaisemaselvityksessä tarkastellaan pääosin nykyistä tilannetta ja yleissuunnitelmavaiheen (27.11.2020) tilannetta. Jalankulun ja pyöräilyn tavoiteverkko Kaleva-Hakametsä-paikalliskeskuksen ympäristössä ja selvityksen mukainen kevyen liikenteen väylän siirto Hervannan valtaväylän puolelta toiselle on huomioitu työssä.

Lähimaisemaselvityksessä on tarkasteltu suunnittelualueen liittyminen ympäristöön, laadittu sini- ja viherverkostotarkastelu ja kevyen liikenteen yhteyksien ympäristötarkastelu.

Liittymistä ympäristöön on tarkasteltu ilmakuvaa ja suunnitelmakaaviota vertaamalla, alueleikkausten ja Tampereen 3d-kaupunkimallin avulla. Tarkastelussa huomataan, että nykyisin alueella on pääosin pysäköintialueita, jotka ovat avoimia asfalttikenttiä eivätkä muodosta katutilaa. Istutukset ovat verraten vaatimattomia nurmi- ja puuistutuksia.

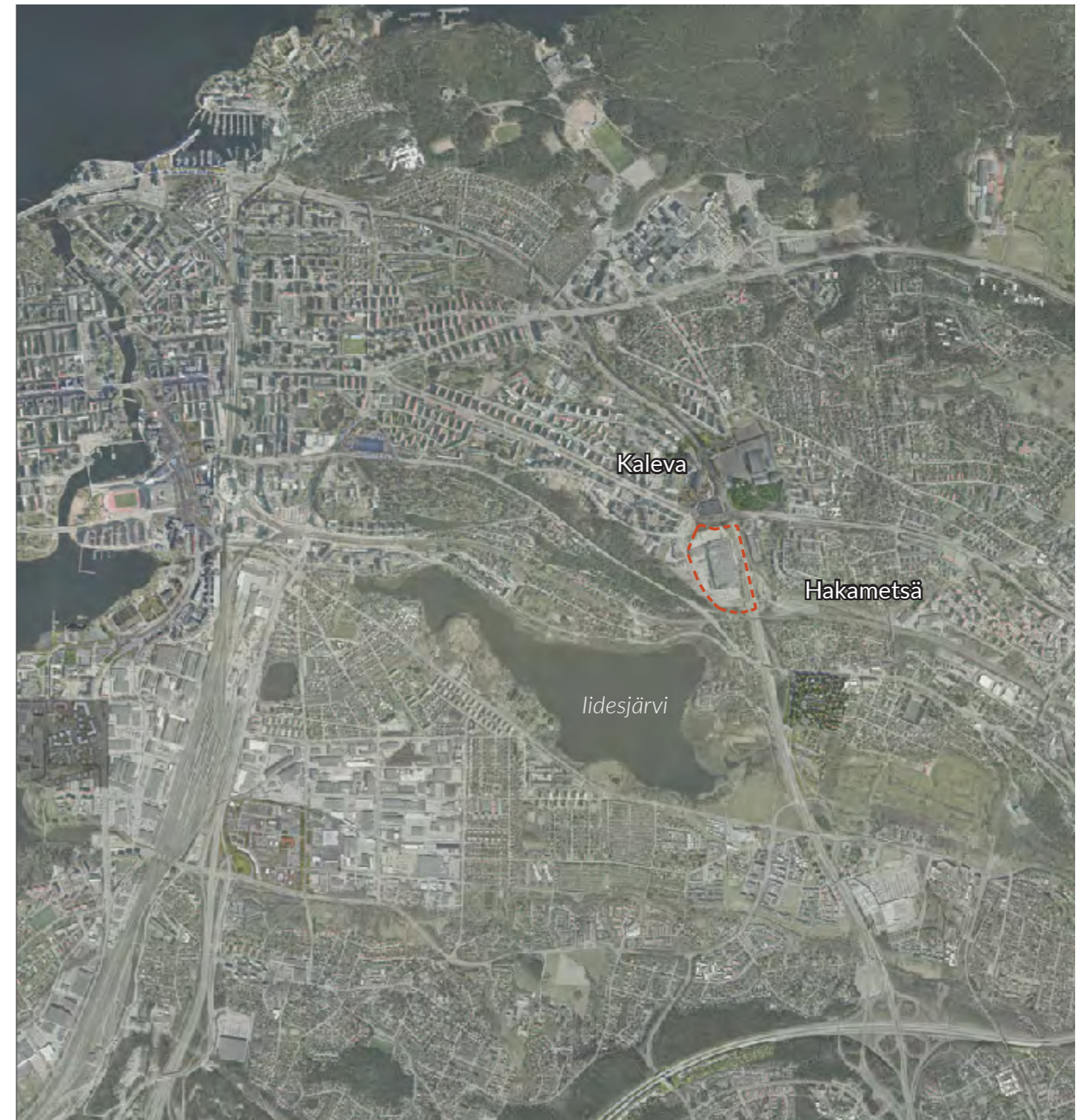
Yleissuunnitelmassa alueen vihreän pinta-alan määrä kasvaa huomattavasti. Länsireunaan tulee pitkä hulevesipainanne, etelään ja itään sekä pohjoiseen laajat katuvihreän alueet.

Oleva parkkialue jäsenellään vihersaarekkein ja puustolla. Uuden kauppakeskuksen katolle sijoittuvat laajat viherkatot ja kattopuutarhat. Korttelipihalla on toimintoalueita, istutussaarekkeet ja köynnöksillä verhotaan parkkihallin ja kauppakeskuksen julkisivuja. Kokonaisuutena alue muuttuu osaksi viherverkostoa ja tukee yhteyttä Kalevanharjun ja Hakametsänpuiston sekä Sandelinin puiston välillä. Uusi kaupunkiaukio alueen luoteiskulmassa muodostaa laadukasta julkista ulkotilaa kohteeseen.

Jalankulun ja pyöräilyn yhteyksiä on tarkasteltu olevaa ilmakuvaa ja suunnitelmakaaviota vertailemalla. Olevat kevyen liikenteen yhteydet kulkevat tontin laidilla valtaosin melko paljaalla alueella katujen ja pysäköintikenttien välissä. Suunnitelmassa yhteyksien varteen on muodostettu monipuolisia istutusalueita, joissa on huomioitu oleskelun mahdollisuus, hulevedet ja luonnon monimuotoisuus.

Rieväkadun varsi on suunnitelmassa aiempaa monipuolisempi ja vehreämpi ympäristö. Hervannan valtaväylän jalankululle ja pyöräilylle varattu yhteys on siirretty tien toiselle puolelle ja tontin reunassa on laaja katuviherialue. Sammonkadun viereinen reitti kulkee kauppakeskukseen integroitua ramppia pitkin sillalle ja Hervannan valtaväylän yli. Myös korttelin eteläpäässä on tarve kevyen liikenteen siltayhteydelle. Kokonaisuutena alueella tapahtuvat kevyen liikenteen yhteydet ovat monipuolisia ja tarjoavat sujuvat yhteydet niin ympäristöön kuin kauppakeskukseen sekä läheisille raitiovaunu- ja linja-autopysäkeille.

Raportin lopussa on kaavavaiheen viitesuunnitelmaotteet ja niihin liittyvät viherkerroinlaskelmat. Viherkertoimet on laskettu erikseen asuinkorttelin ja muun korttelin alueelta.



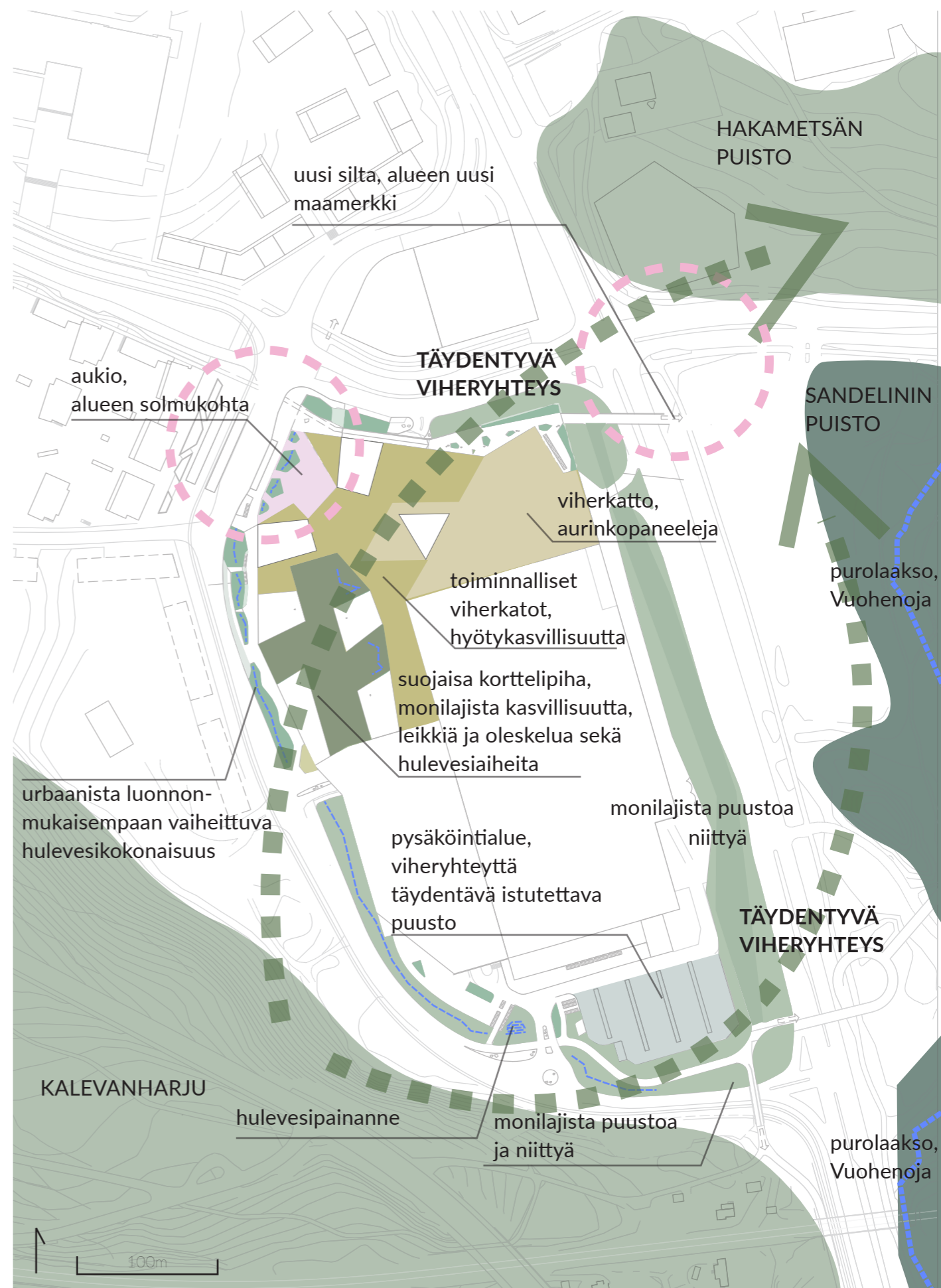
Tarkastelualueen sijainti

Suunnittelalueen liittyminen ympäristöön

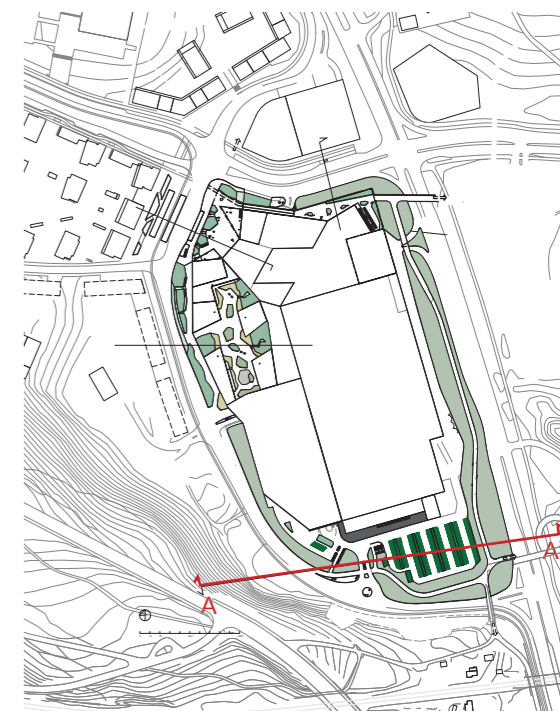


oleva tilanne

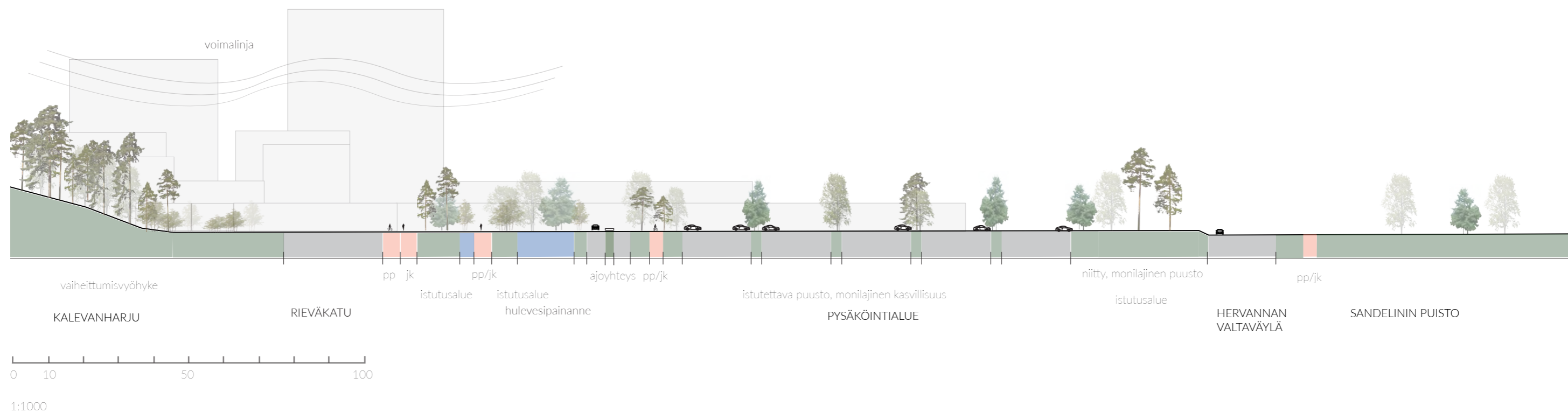
Ortoilmakuva: Ilmakuvaakoonti (VÄRI) - Tampereen kaupunki, 2021



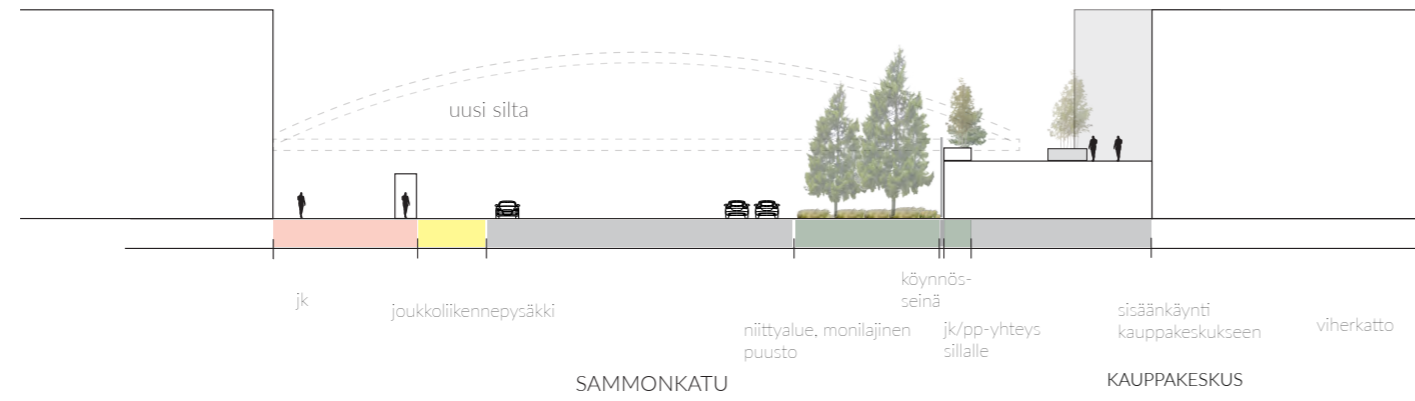
tavoitetilanne, yleissuunnitelma 27.11.2020



A-A'

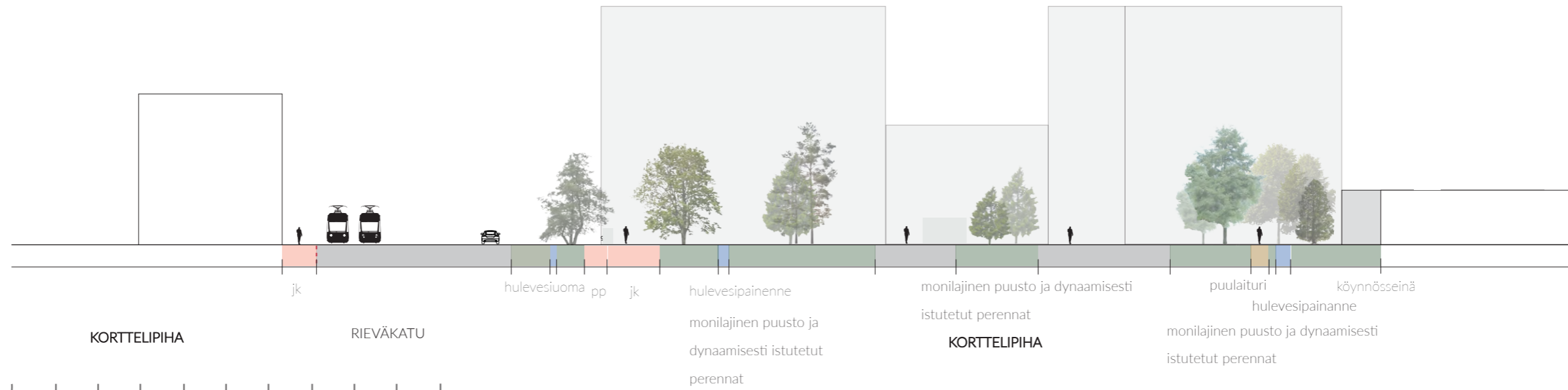


B-B'

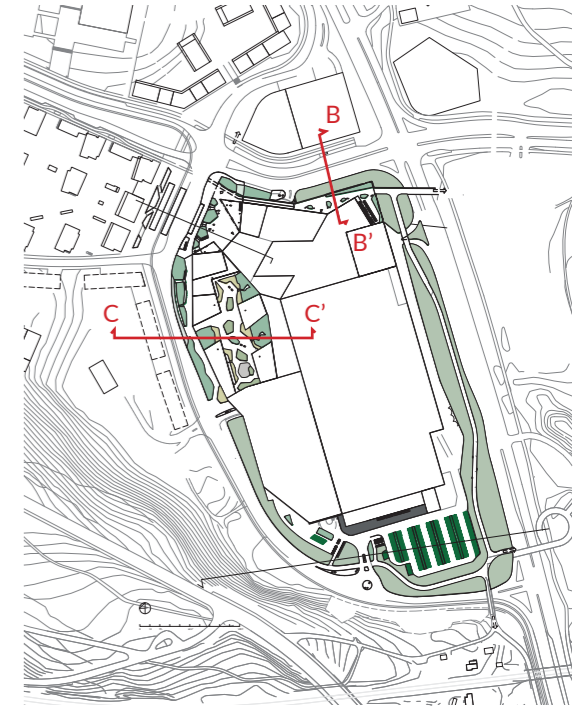


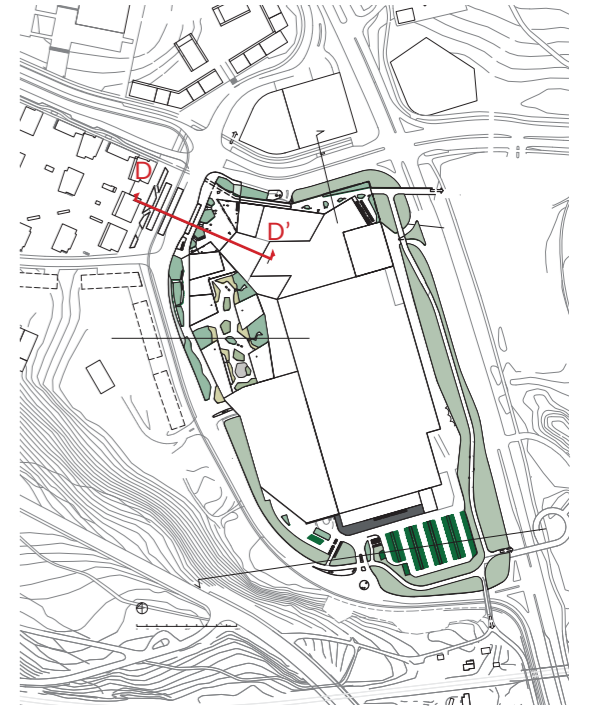
1:500

C-C'

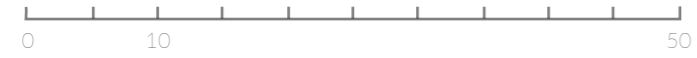
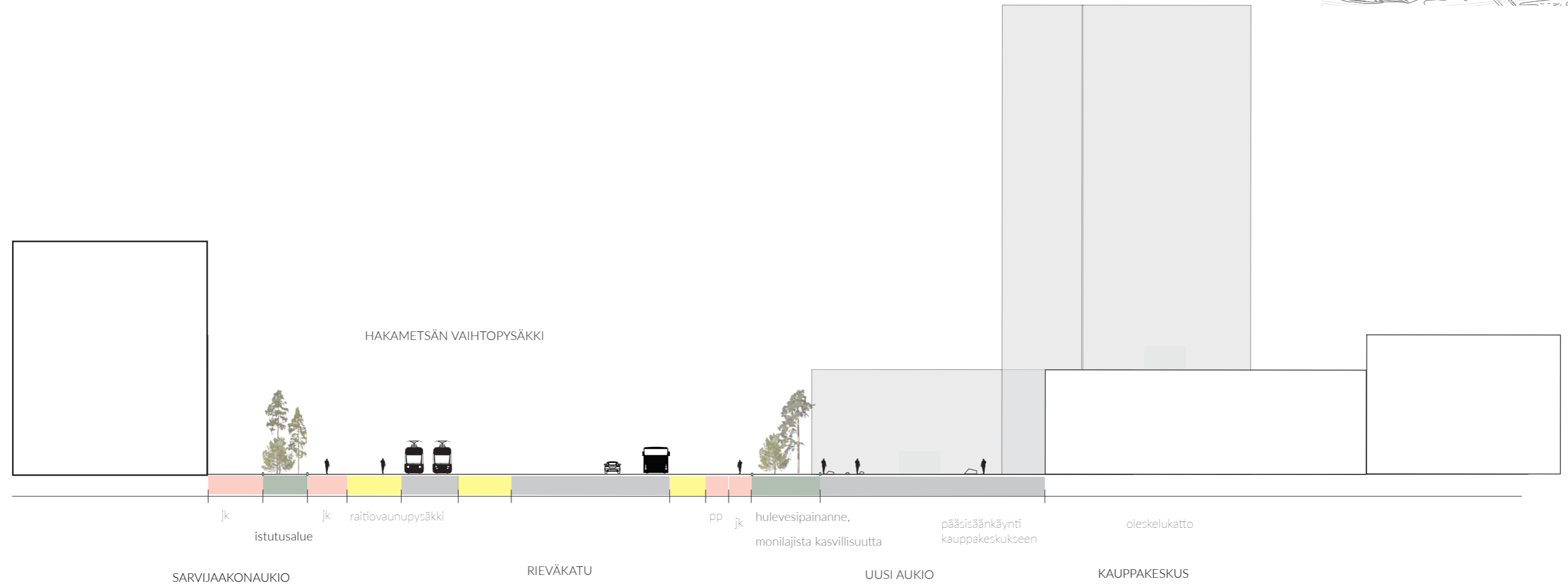


1:500



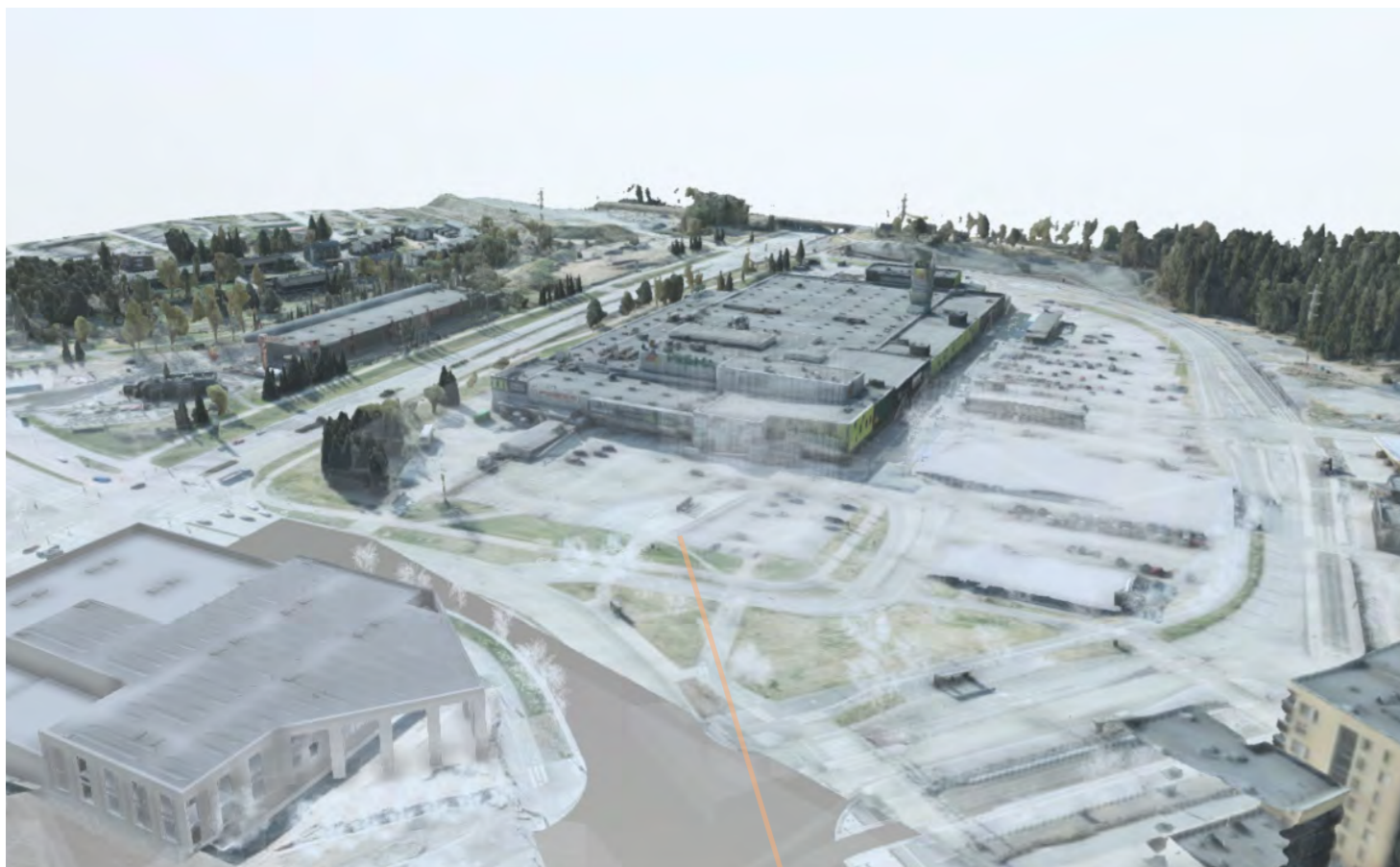


D-D'



1:500

Näkymät Tampereen kaupungin 3D-kaupunkimallista, näkymä suunnittelualueen yli Rieväkadun ja Sammonkadun risteyksestä kohti etelää.



oleva tilanne

Avoin näkymä pääosin pysäköintikäytössä olevan kentän yli



tavoitetilanne

Uusi aukio muodostaa kaupunkikuvallisen solmukohtan

Hulevesiaiheet ja dynaamiset istutus-alueet suojaavat jalkakäytävää ja polkupyörävyliä sekä luovat viihtyisää ja pienipiirteistä kaupunkitilaa

uusi silta nousee alueen maamerkiksi

esteetön kevyen liikenteen reitti aukiolta sillalle, sisäänkäynti liikekeskukseen

viherkatot täydentävät uutta viheryhteystä

Näkymät Tampereen kaupungin 3D-kaupunkimallista,
näkösuunnitelun alueen yli Rieväkadulta kohti pohjoista



oleva tilanne

Näkymä avoimen kentän yli

Kevyen liikenteen reitit kulkevat
autoväylän vierellä



tavoitetilanne

Rakennusmassat
jäsentävät katutilaa ja
Rieväkadun linjausta

Kasvillisuusaiheet ja istutettu
puusto täydentävät puuttuvaa
viheryhteyttä ja muodostavat
viihtyisämpää katutilaa

Rakennuskanta muodostaa
päätepuiston näköille

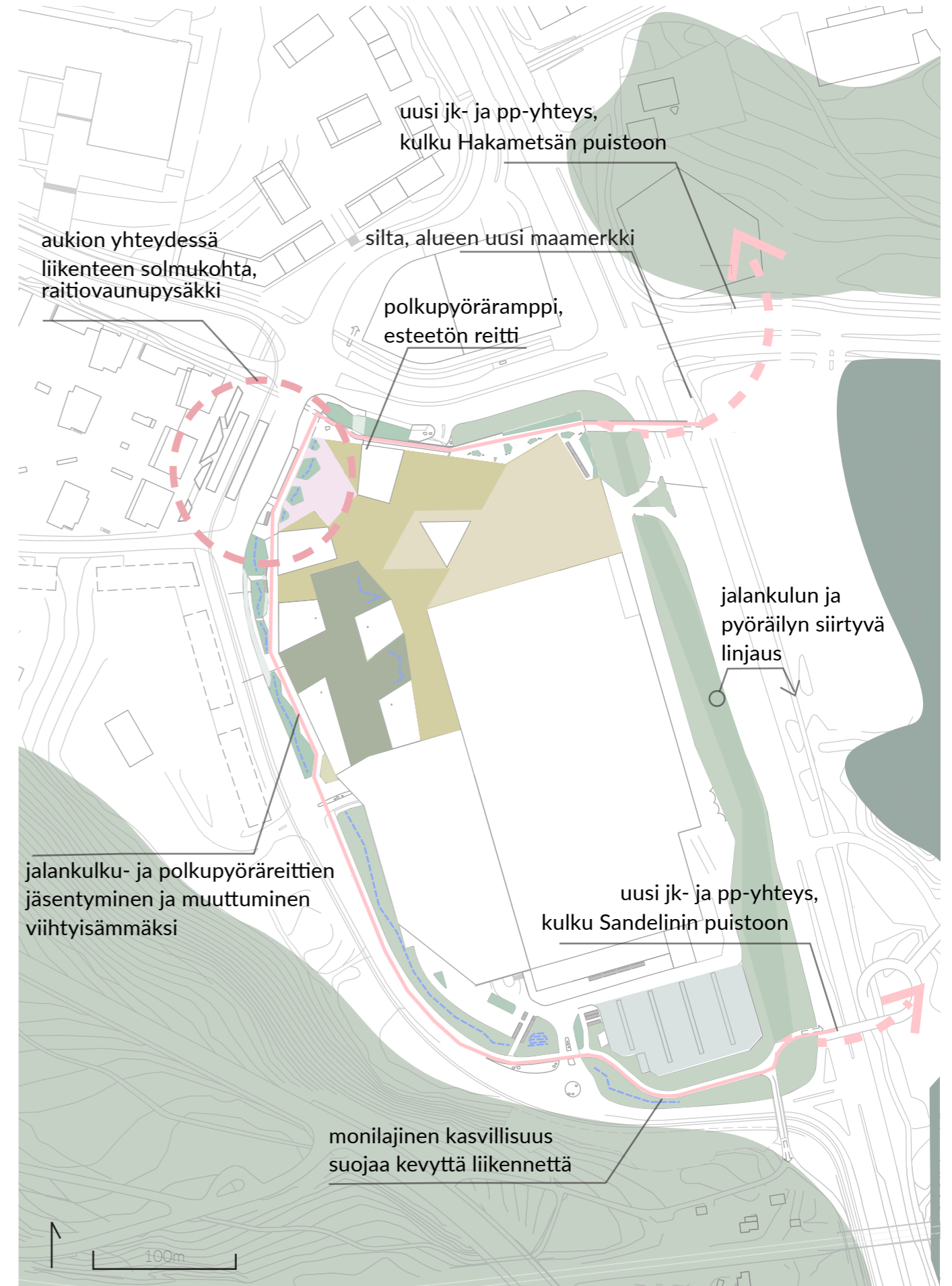
Torni nousee
maiseman kiintopisteeksi

Jalankulun ja pyöräilyn yhteydet

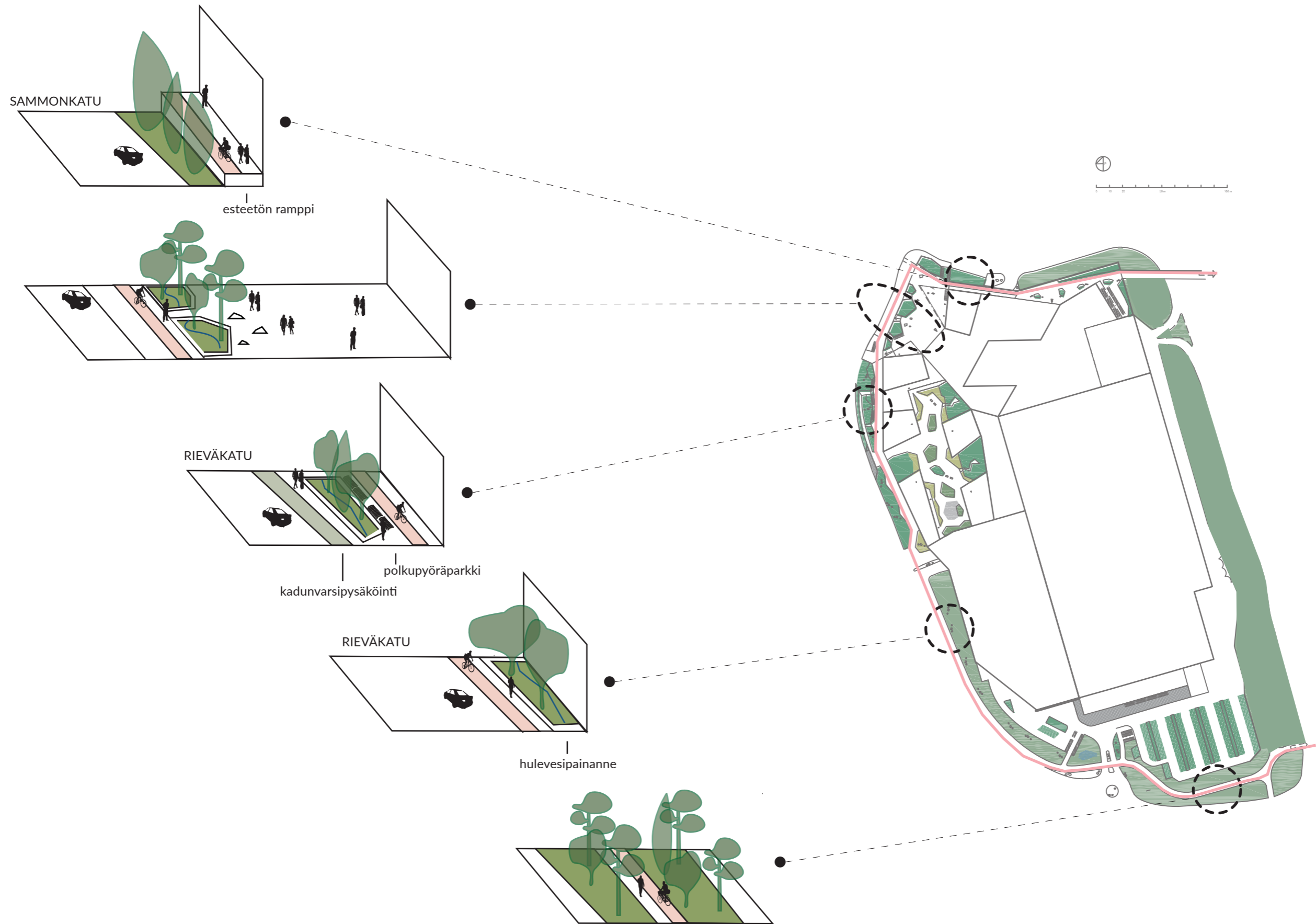


oleva tilanne

Ortoilmakuva: Ilmakuva koonti (VÄRI) - Tampereen kaupunki, 2021



tavoitetilanne, yleissuunnitelma 27.11.2020



Viitesuunnitelman viherkerroinlaskelmat

Tuloskortti

Päivämäärä 11.11.2021
(viimeksi tallennettu)

Projekti: Kaleva-Hakametsä paikalliskeskuksen asemakaava nro 8826

Korttelinumero: 887

Tonttinumero: 27,28,30

Viherkertoimen laskelma

Viher- kerroin	0,56
Tavoitetaso	0,50

Hulevesimäärä m³	
605,6	
Valuma kerroin C	Ulkopuolella sijaitseva viivytysmäärä m ³
0,8	0,0
Viivytystilavuustarve tontilla m ³	
605,6	
Esitettyjen hulevesiratkaisujen viivytystilavuus m ³	Jää viivyttämättä m ³
387,0	218,6
Läpäisemättömän pinnan osuus	
82 %	

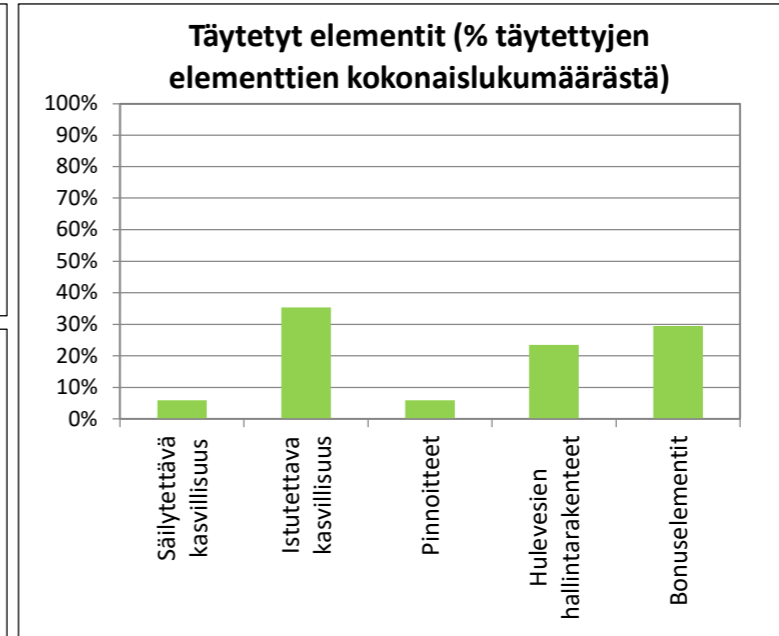
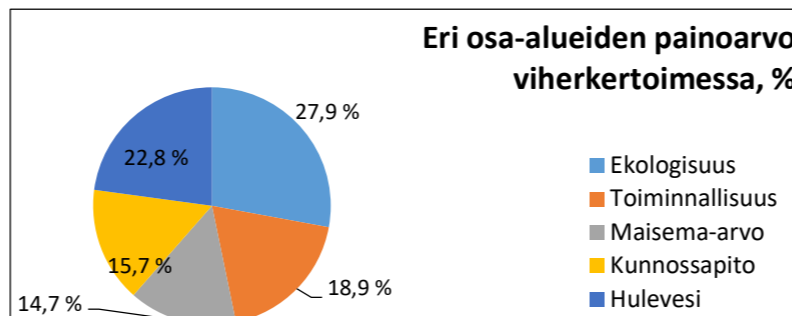
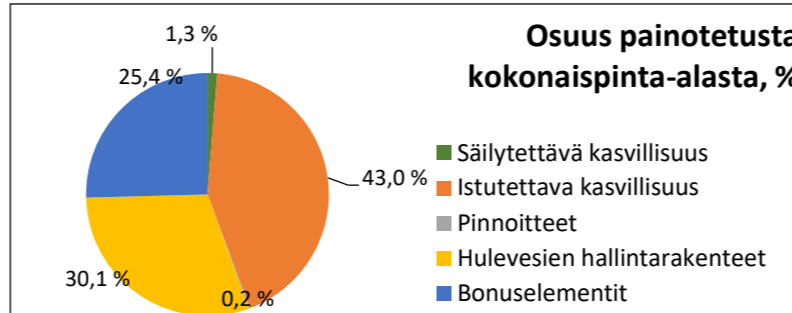
Viherkertoimeen sisällytetyt elementit

Elementtityyppi	Elementtejä täytetty, kpl	Elementtityypin kokonaislukumäärä, kpl
Säilytettävä kasvillisuus	1	5
Istutettava kasvillisuus	6	10
Pinnoitteet	1	2
Hulevesien hallintarakenteet	4	9
Bonuselementit	5	11
Yhteensä	17	37

Suosituks:

- Täydennysrakentamisalue: On suositeltavaa korvata kaadettavat puut istutettavilla!
- Luonnonsuojelualuetta/vesistöä/luonnonkasvillisuudesta koostuvaa viherkäytävää ≤ 50 m etäisyydellä tontista! On suositeltavaa säilyttää tai istutettaa paikalle ominaista kasvillisuutta tai kerroksellista suojavyöhykettä
- Pohjavesialue: On suositeltavaa imeyttää vain puhtaat kattovedet
- Tavoitetasoa vähennetty: läpäisemätön maaperä tai pohjavesi < 1m maanpinnan alapuolella!

Täyttäjän kommentit



VIHERKERROIN

hotellitontti, KL-9-korttelialue
KM-3-korttelialue
LPA-korttelialue



pääsisäänkäynti
kauppakeskukseen ja
muihin liiketiloihin
muureilla rajatut
istutusalueet, männyt ja
luonnonperennat
(dynaaminen
istutus) paikalla valettu
iso betonilaatta

kevyen liikenteen yhteys sillalle,
istutusaltaat, sisäänkäynti
kauppakeskukseen

kevyen liikenteen silta

Katualueen istutusalue:
leveä viheralue, monilajinen puusto,
luonnonperennat ja pensaat, alueelle
ohjautuu lähialueen hulevesiä,
ojapainanne

puustossa huomioidaan vuodenajat:
ikivihreitä (mäntyjä), syysvärit, kukkivat
puut

Korttelin vihreä sisäpiha,
kansiosan istutusaltaissa
pikkupuut ja pensaat + dynaamiset
perennaistutukset, pensaita,
köynnösseinät

- Kasvillisuus**
- oleva puu
 - poistuva puu
 - istutettava havupuut, iso havupensas
 - istutettava lehtipuut, iso lehtipensas
 - dynaaminen perenna/maanpeitepensastutus (maapohjainen alue)
 - dynaaminen istutus: heinät, perennat, maanpeitepensaat (kasvialustan paksuus min 600 mm)
 - dynaaminen istutus: heinät, perennat, maanpeitepensaat (kasvialustan paksuus min 200-300 mm)
 - niitty
 - viherkatto, niitty
 - viherkatto, maksaruoho
 - pensastitus
 - köynnös
- Pinnoitteet**
- asf asfaltti
 - asf väriasfaltti, punainen
 - tua turva-alueita, harmaan sävyjä (paksuus leikkiväliseen mukaan)
 - bk betonikiveys
 - k betoni/luonnonkiveys
 - nk nurmikiveys
 - B paikalla valettu betoni
 - seulanpääkiveys
 - puuterassi
 - hiekkalaatikko, leikkihiekka
 - le-ap liikuntaesteisen autopaikka
 - ap autopaikka
- Rakenteet ja kalusteet**
- pöytä ja penkit
 - eläinaiheinen penkki (lapsille)
 - penkki
 - betonitukimuri maks. h= 500 mm
 - pohjapato
 - hulevesien viivytyspainanne/oja/allas ks. hulevesisuunnitelma
 - runkolukittavat polkupyörätelineet
 - +92.0 suunniteltu korko
 - +92.0 oleva säilyvä korkeusasema
 - luonnonkivet



Hulevesien hallinta-alue:
 leveä viheralue, monilajinen puusto ja viivytsuoma (huleveden viivytys), puiset pohjapadot, luonnonperennat ja pensaat

puustossa huomioidaan vuodenajat:
 ikivihreitä, syysvärit, kukkivat puut, mäntyä kuivemmillä kohdilla

alueella myös maapuita ja risuaitoja

harjuselänne, oleva havuvaltainen metsä:
 inspiraationa alueen kasvillisuudelle

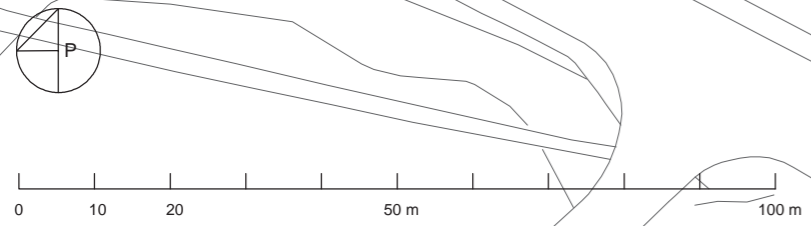
Polkupyöräreitin sujuvoittaminen ja viihtyisyyden parantaminen

- loivempi linjaus liikenneympyrän vieressä
- reitin selkeä merkintä pintamateriaaleilla
- puistomaisen leveät istutusalueet
- Rieväkadun pp-reitin varrella: suuret puut, viivytsallas

Pysäköintialue: selkeys, puurivit jäsentämässä, hulevesiä kestävä lepät, turvalliset kevyen liikenteen yhteydet, joiden yhteydessä pp-paikat

- istutuskaistoille johdetaan hulevedet, viivytys + ylivuotokaivot
- siltaiset ylityskohdat viherkaistojen yli

luiskan loiventaminen ja istuttaminen (ei suunnittelualuetta)



Tuloskortti

Päivämäärä 9.11.2021
(viimeksi tallennettu)

Projekti: Kaleva-Hakametsä paikalliskeskuksen asemakaava nro 8826

Korttelinumero: 887

Tonttinumero: 29

Viherkertoimen laskelma

Viher- kerroin	1,00
Tavoitetaso	0,80

Hulevesimäärä m ³	
58,8	
Valuma kerroin C	Ulkopuolella sijaitseva viivytysmäärä m ³
0,7	0,0
Viivytystilavuustarve tontilla m ³	
58,8	
Esitettyjen hulevesiratkaisujen viivytystilavuus m ³	Jää viivyttämättä m ³
66,0	0,0
Läpäisemättömän pinnan osuus	
66 %	

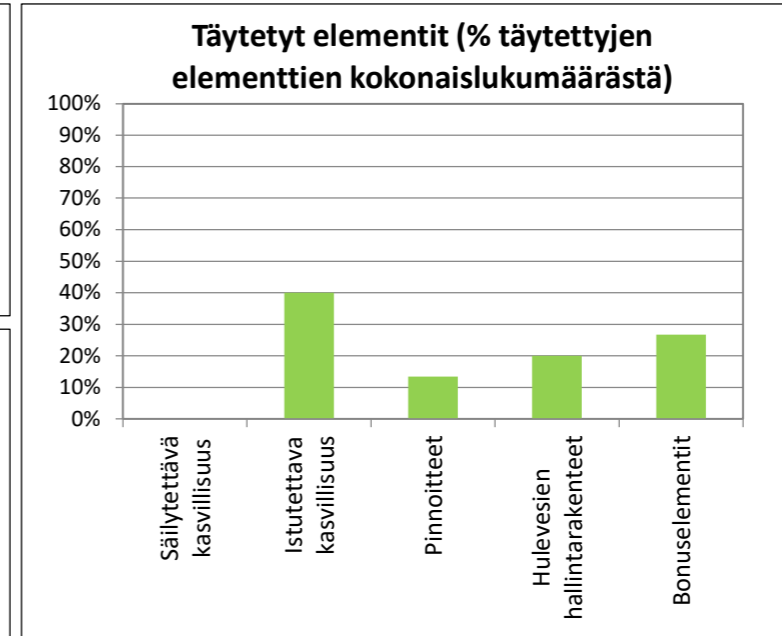
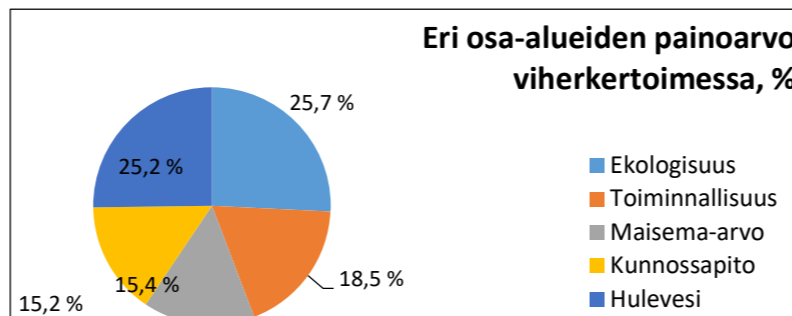
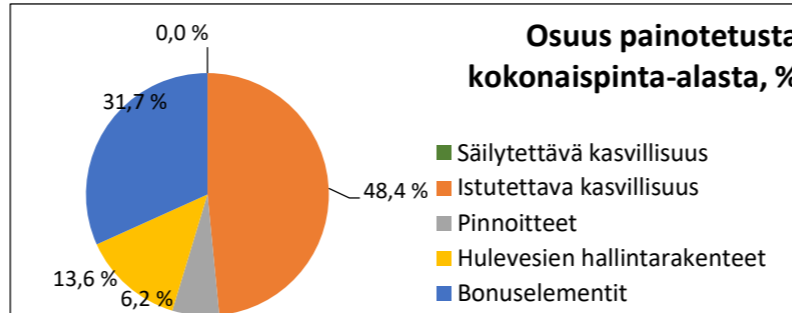
Viherkertoimeen sisällytetyt elementit

Elementtityyppi	Elementtejä täytetty, kpl	Elementtityypin kokonaislukumäärä, kpl
Säilytettävä kasvillisuus	ei elementtiä!	5
Istutettava kasvillisuus	6	10
Pinnoitteet	2	2
Hulevesien hallintarakenteet	3	9
Bonuselementit	4	11
Yhteensä	15	37

Suosituks:

- Täydennysrakentamisalue: On suositeltavaa korvata kaadettavat puut istutettavilla!
- Luonnonsuojelualuetta/vesistöä/luonnonkasvillisuudesta koostuvaa viherkäytävää ≤ 50 m etäisyydellä tontista! On suositeltavaa säilyttää tai istutettaa paikalle ominaista kasvillisuutta tai kerroksellista suojavyöhykettä

Täyttäjän kommentit



VIHERKERROIN

AL-korttelialue



MERKINNÄT
Kasvillisuus

- istutettava havupuu
- istutettava iso havupensas
- istutettava lehtipuu, iso lehtipensas
- dynaaminen perenna/maanpeitepensasistutus (maapohjainen alue)
- dynaaminen istutus: heinät, perennat, maanpeitepensaat (kasvualustan paksuus min 600 mm)
- dynaaminen istutus: heinät, perennat, maanpeitepensaat (kasvualustan paksuus min 200-300 mm)
- niitty
- viherkatto, niitty
- viherkatto, maksaruoho
- pensasistutus
- köynnös

Pinnoitteet

- asf asfaltti
- asf väriasfaltti, punainen
- tua turva-alusta, harmaan sävyjä (paksuus leikkivälineen mukaan)
- bk betonikiveys
- k betoni/luonnonkiveys
- nk nurmikiveys
- B paikalla valettu betoni
- puuterassi
- hiekkalaatikko, leikkihiekkä
- seulanpääkiveys

Rakenteet ja kalusteet

- pöytä ja penkit
- eläinaiheinen penkki (lapsille)
- penkki, istuintaso
- tm betonitukimuri maks. h= 500 mm
- pp runkolukittavat polkupyörätelineet
- +92.4 suunniteltu korko
- lumi lumenkasauspaikka
- valaisinpylväs
- luonnonkivet
- valaisinpollari
- roska-astia
- hulevesien viivytyspainanne/oja/allas ks. hulevesisuunnitelma
- hulevesien valumasuunta



V S U