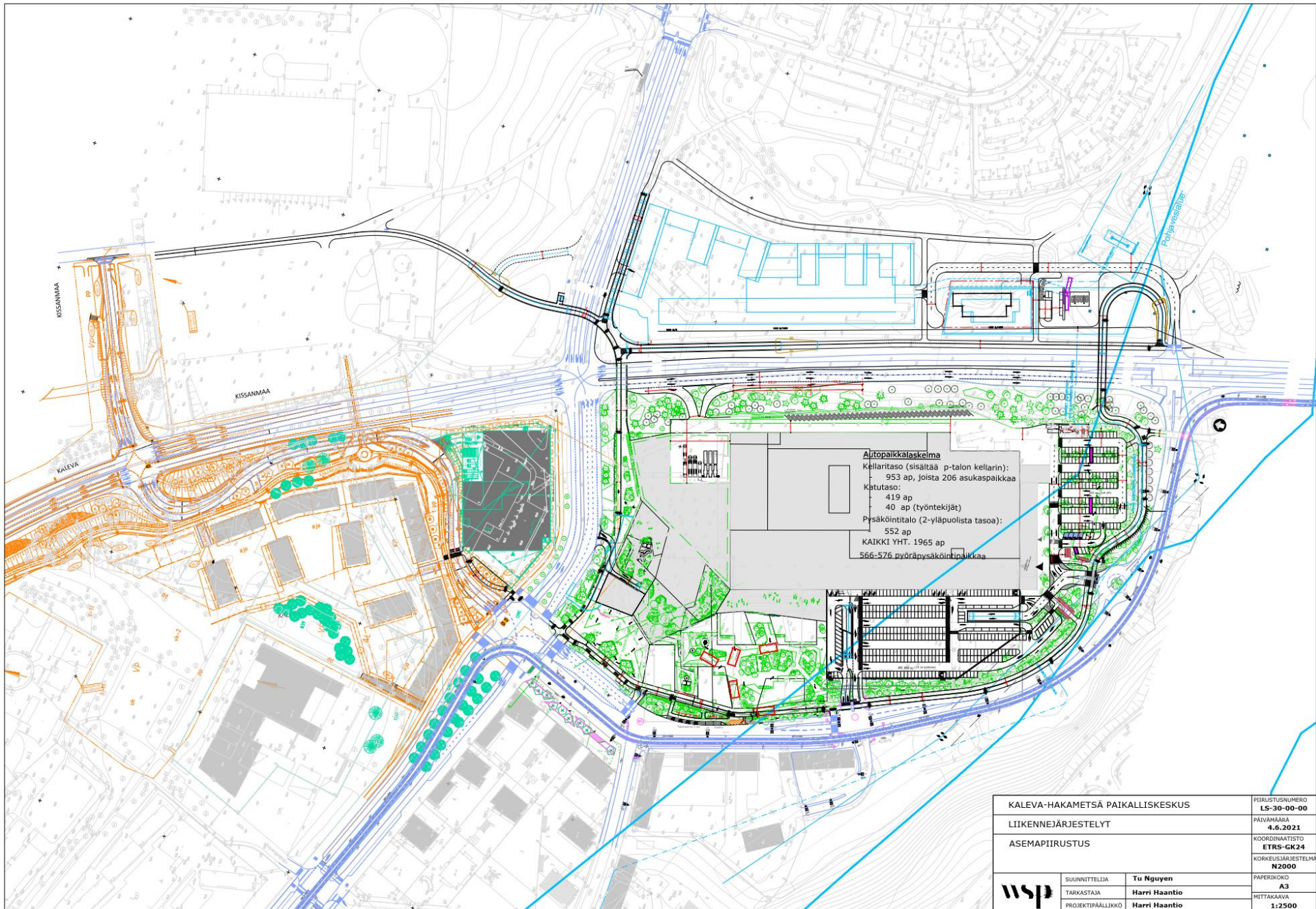
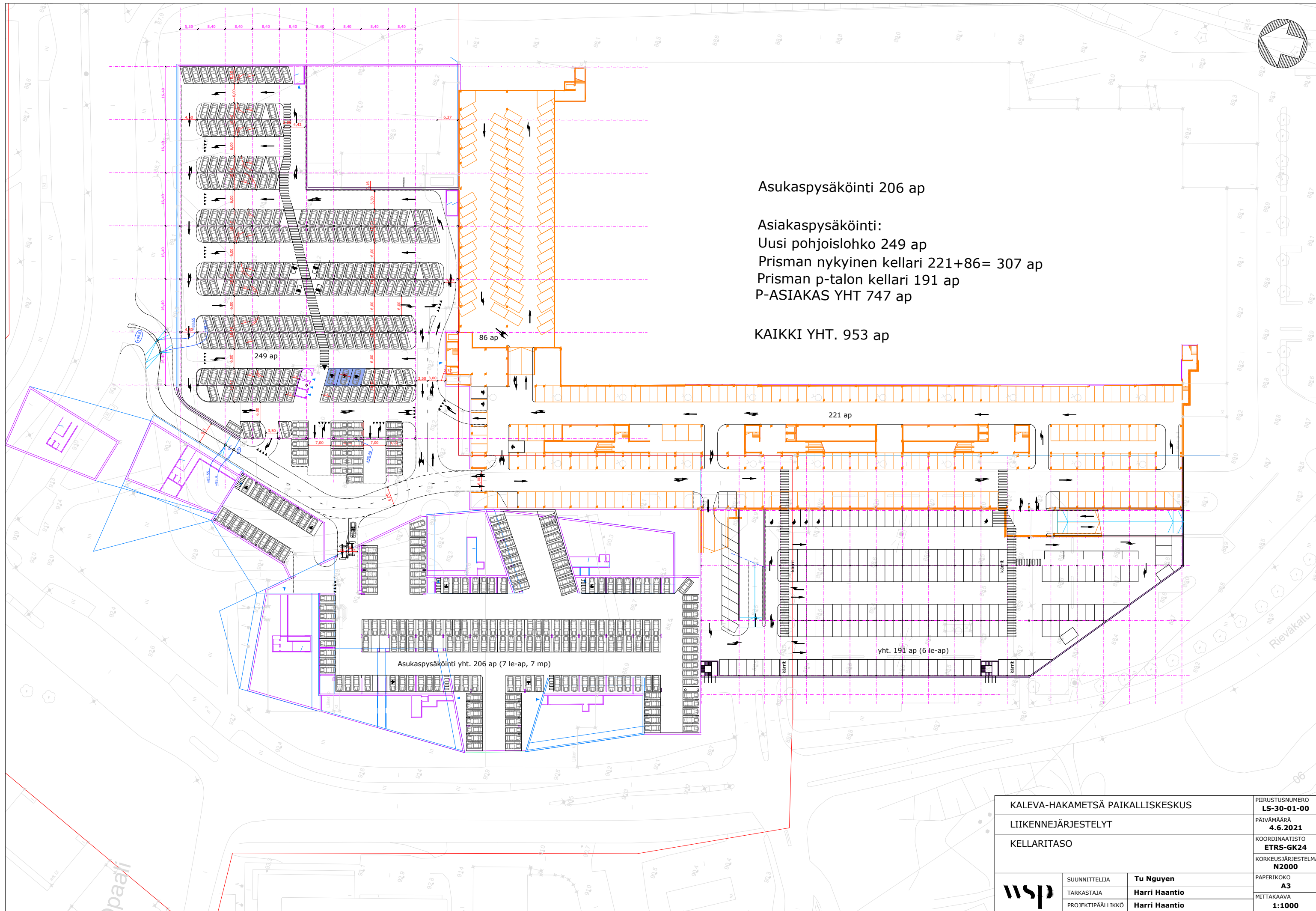


Ak 8826 Kaleva-Hakametsä –paikalliskeskuksen ydinalue Liikenneviitesuunnitelmat WSP Finland Oy

7.6.2021



KALEVA-HAKAMETSÄ PAIKALLISKESKUS		PIIRUSTUSNUMERO LS-30-00-00
LIIKENNEJÄRJESTELYT		PÄIVÄMÄÄRÄ 4.6.2021
ASEMAPIIRUSTUS		KOORDINAATTISTO ETRS-GK24
		KORKEUSJÄRJESTELMÄ N2000
	SUUNNITTELIJA Tu Nguyen	PAPERIKOKO A3
	TARKASTAJA Harri Haantio	MITTAKAIVA 1:2500
	PROJEKTIPÄÄLLIKKÖ Harri Haantio	



Asukaspysäköinti 206 ap

Asiakaspysäköinti:

Uusi pohjoislohko 249 ap

Prisman nykyinen kellari 221+86= 307 ap

Prisman p-talon kellari 191 ap

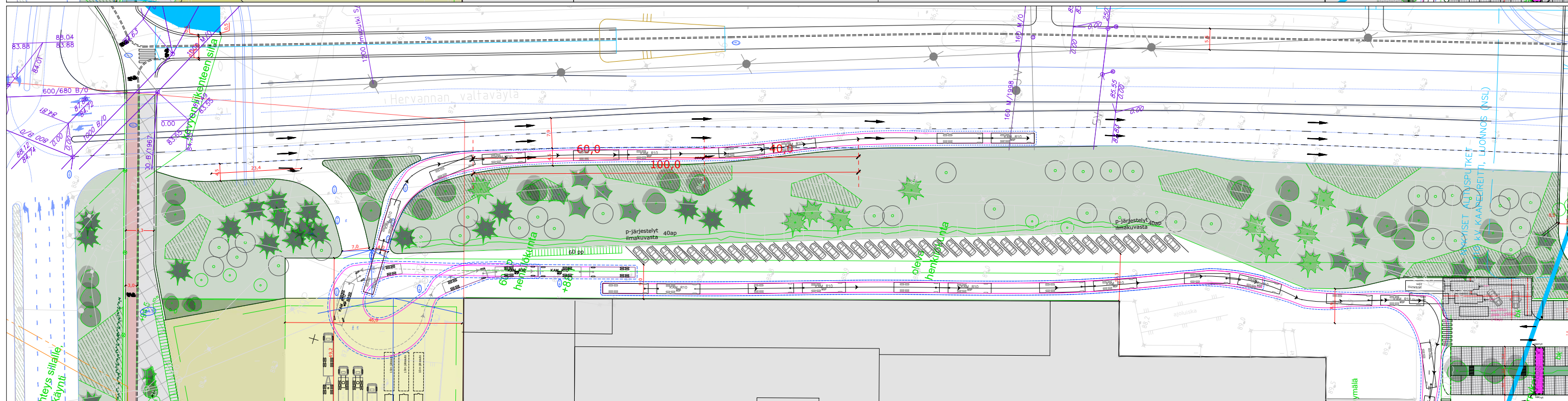
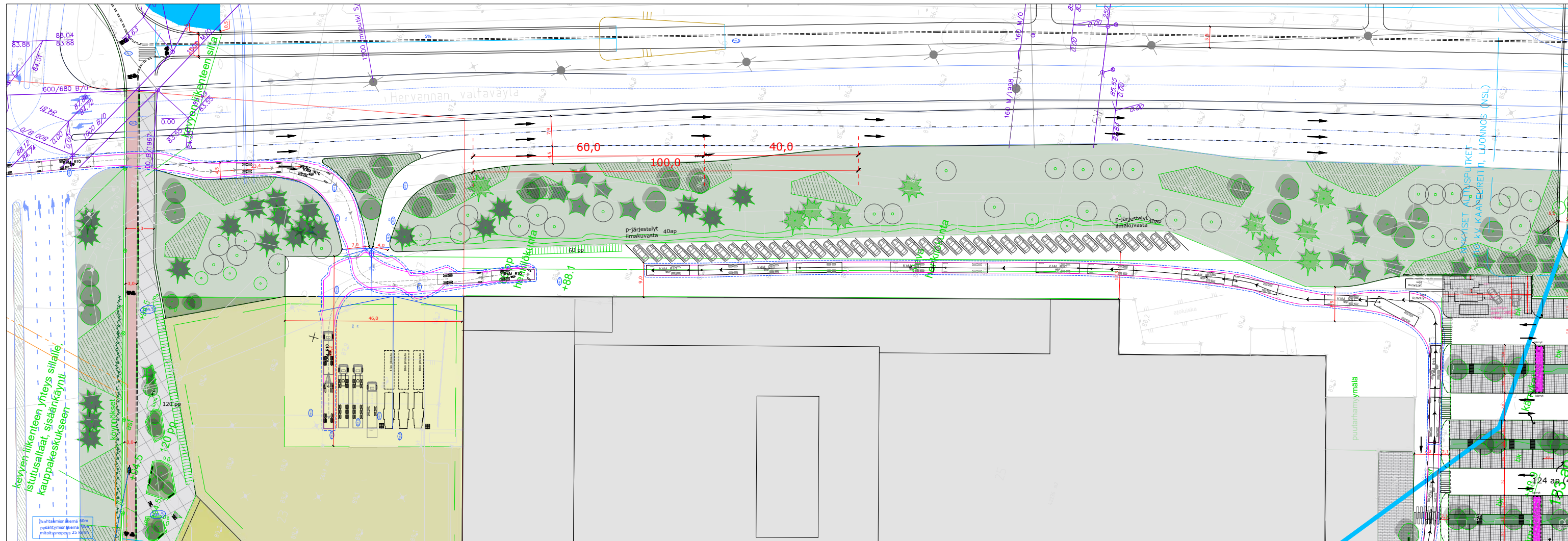
P-ASIAKAS YHT 747 ap

KAIKKI YHT. 953 ap

Asukaspysäköinti yht. 206 ap (7 le-ap, 7 mp)

yht. 191 ap (6 le-ap)

KALEVA-HAKAMETSÄ PAIKALLISKESKUS		PIIRUSTUSNUMERO LS-30-01-00
LIIKENNEJÄRJESTELYT		PÄIVÄMÄÄRÄ 4.6.2021
KELLARITASO		KOORDINAATISTO ETRS-GK24
		KORKEUSJÄRJESTELMÄ N2000
wsp	SUUNNITTELIJA	Tu Nguyen
	TARKASTAJA	Harri Haantio
	PROJEKTIPÄÄLLIKKÖ	Harri Haantio
		PAPERIKOKO A3
		MITTAKAAVA 1:1000



MODUULIYHDISTelmä 25,25m AJOTAPA B

PITUUS = 25,25 m KORKEUS = 4,4 m
 LEVEYS = 2,6 m KÄÄNTÖSÄDE = 10,0 m

KALEVA-HAKAMETSÄ PAIKALLISKESKUS		PIIRUSTUSNUMERO LS-50-00-04
AJOURATARKASTELUT		PÄIVÄMÄÄRÄ 4.6.2021
HUOLTO MODUULIYHDISTelmä 25,25m		KOORDINAATISTO ETRS-GK24
		KORKEUSJÄRJESTelmä N2000
SUUNNITTELIJA	Tu Nguyen	PAPERIKOKO A3
TARKASTAJA	Harri Haantio	MITTAKAAVA 1:800
PROJEKTIPÄÄLLIKKÖ	Harri Haantio	