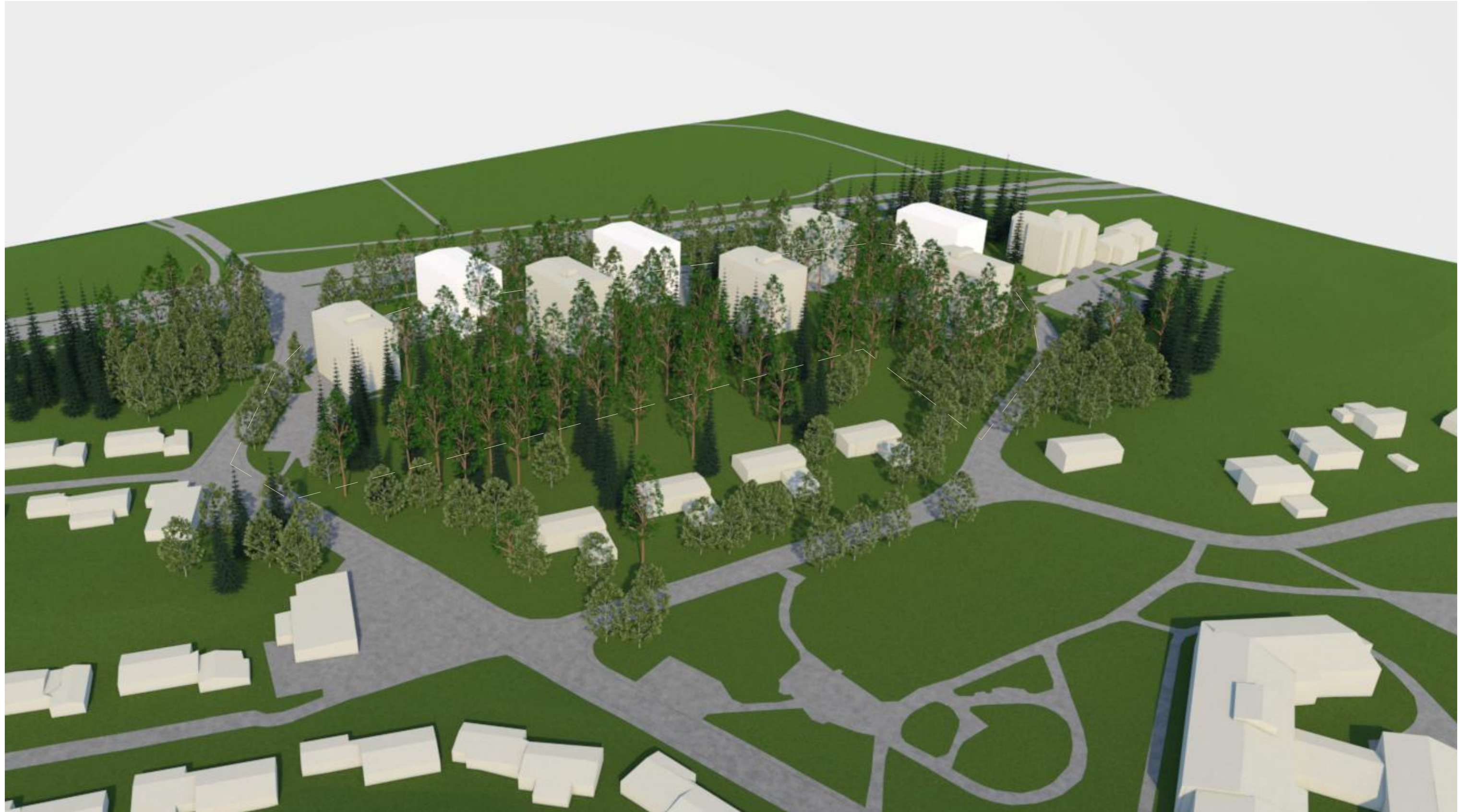


# Ruotulan tornit



Suunnitelman rakennukset valkoisella





h=2461715,881  
y=6821604,221

PYSÄKÖINTILASKELMA

Olemassa olevat rakennukset 10 500 kem<sup>2</sup>  
Uudet rakennukset 8 430 kem<sup>2</sup>  
YHT. 18 930 kem<sup>2</sup>

PP-paikat:  
1 pp/40 kem<sup>2</sup> → 476 pp

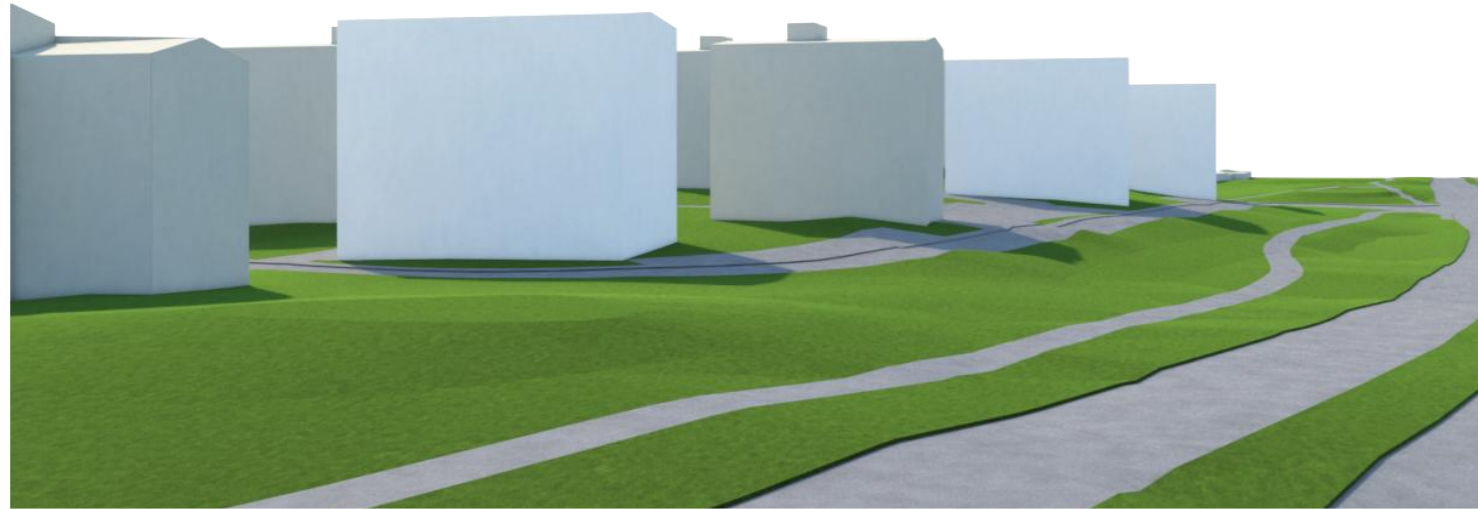
Autopaikkannormi 1 ap/100 kem<sup>2</sup> → yhteensä 190 ap

Olemassa olevien rakennusten osuus = 105 ap  
Uudisrakennusten osuus = 85 ap

Suunnitelmassa on yhteensä 190 ap, josta  
- maantasopaikkoja on 105 + lisäpaikat 17 kpl = 115 ap  
- pysäköintikansilla on yhteensä 68 ap



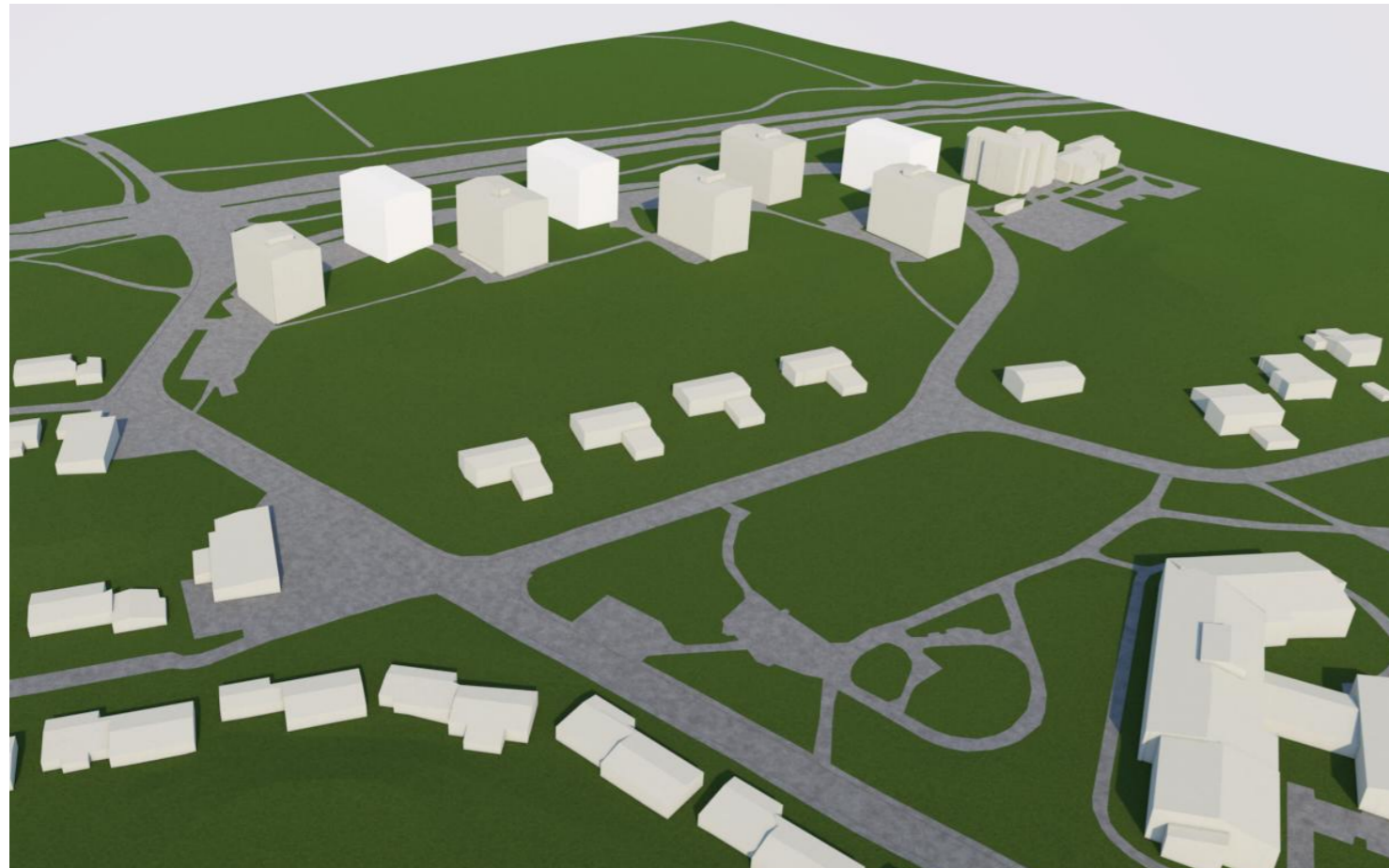




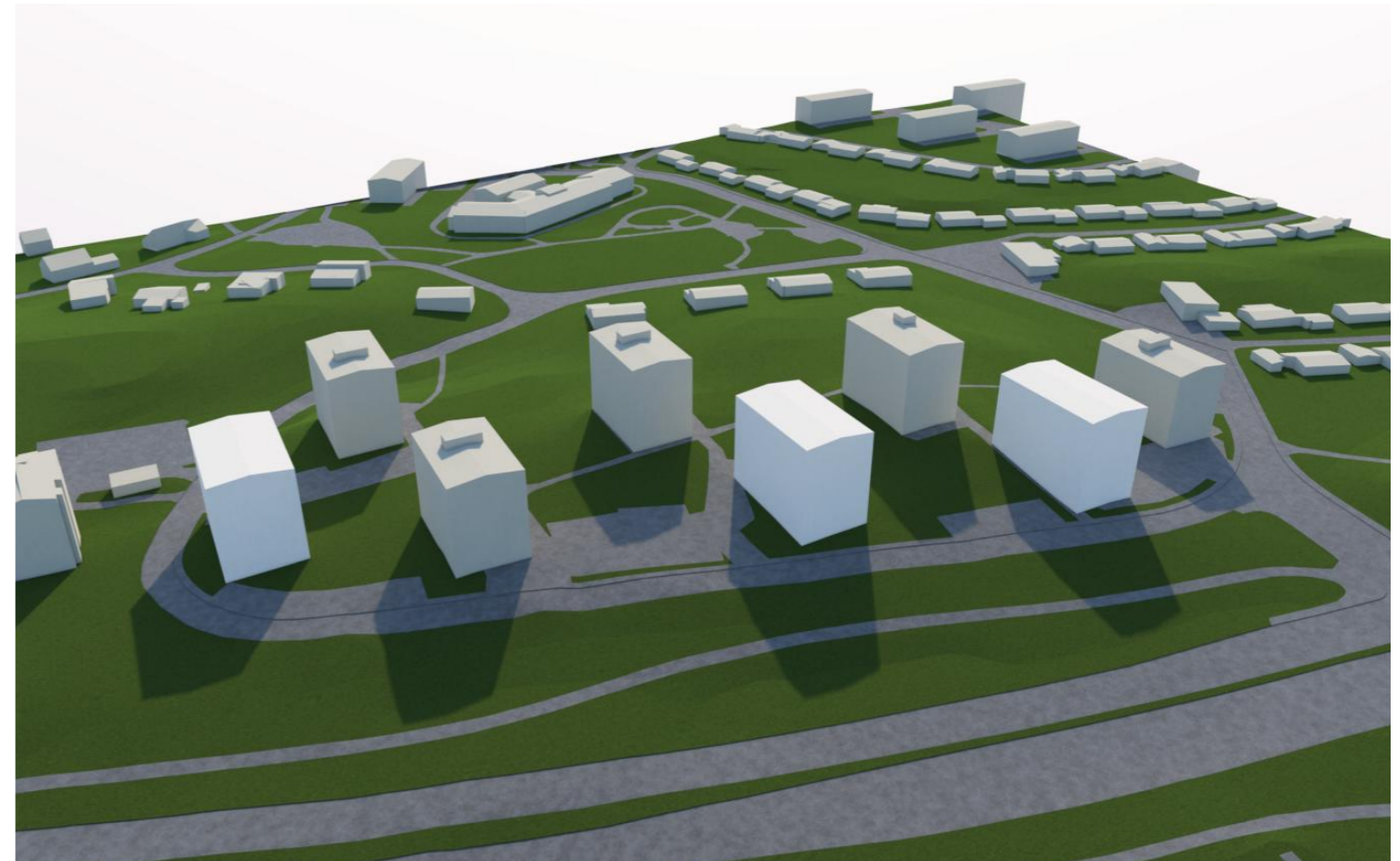
Teiskontieltä idästä



Teiskontieltä lännestä

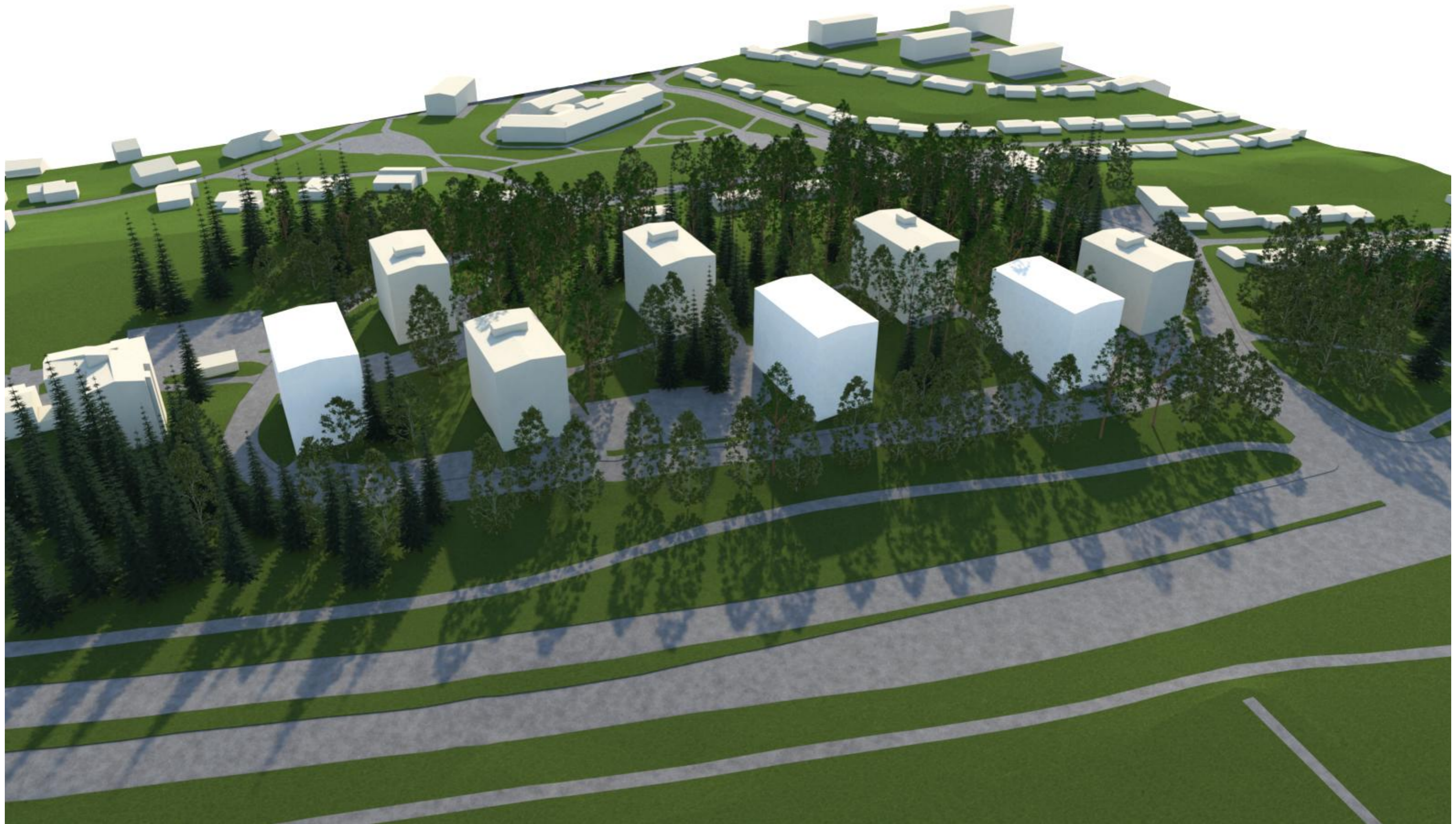


Ilmakuva lounaasta



Ilmakuva pohjoisesta





Suunnitelman rakennukset valkoisella