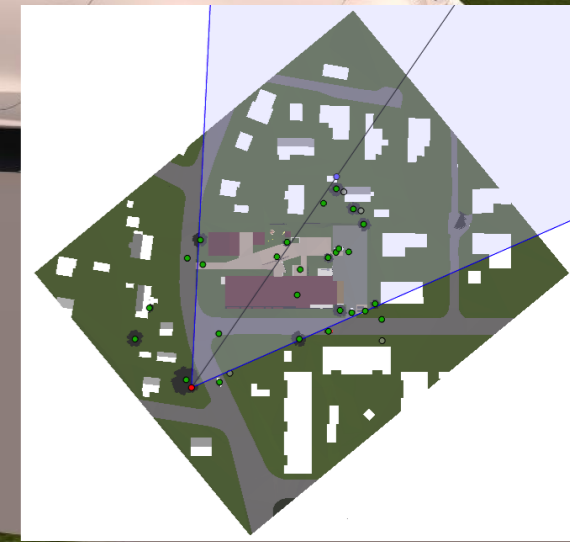


Näkymäpiste on Possilankadun ja Ollinojankadun risteyksen länsi puolelta itään päin. Kuvassa näkyy kaksi kappaletta rakennuksia joista toinen on nelikerroksinen ja toinen kaksikerroksinen. Nelikerroksinen rakennusmassa on sijoitettu Ollinojankadun varteen ja sen suuntaisesti. Rakennuksen ylin kerros toteutetaan niin, että se hahmottuu muusta massasta kattokerroksena. Rakennuksen kattomuoto on epäsymmetrinen harjakatto. Kattokerros toteutetaan punaisena konesaumattuna peltikattona. Rakennus on porrastettu niin, että se on toisesta päästä kolmikerroksinen. Rakennuksen julkisivut rapataan valkoisiksi. Possilankadun varrella olevassa kaksikerroksisessa rakennuksessa on myös epäsymmetrinen harjakatto. Rakennus rapataan keltaiseksi. Rakennusten ja kadun väliselle alueelle istutetaan puita.



OLLINOJANKATU 28-30, 33400 TAMPERE

MAANKÄYTTÖLUONNOS 28.9.2020

ARKKITEHDIT A3 OY

NÄKYMÄ POSSILANKADULTA

Sivu 1

Kuvassa on esitetty viitesuunnitelman havainnekuva ja uusien rakennusmassojen liittyminen olevaan rakennuskantaan. Tontille on sijoitettu kaksi kappaletta asuinrakennuksia joista toinen on neljäkerroksinen ja toinen kaksikerroksinen. Neljä kerroksinen, 51 metriä pitkä rakennusmassa on sijoitettu Ollinojankadun varteen ja sen suuntaisesti. Rakennuksen runkosyvyys on 13,7 metriä. Rakennus on porrastettu pituussuunnassa niin, että se on luoteispäästä neljäkerroksinen ja kaakkoispäästä kolmikerroksinen. Rakennuksen kerrosala on 2450 neliometriä. Rakennus toteutetaan esteettömänä ja se varustetaan hissillä. Kaksikerroksinen noppamainen rakennusmassa on sijoitettu Possilankadun varteen. Rakennuksen kerrosala on 200 neliometriä. Sisäänkäynnit molempiin rakennuksiin tapahtuvat pihan puolelta. Tontille on sijoitettu yhteensä 31 autopaikkaa joista yksi paikka on esteetön, yksi on vieraspaikka ja kuusi autopaikkaa on katospaikkoja. Autopaikat on sijoitettu tontin kaakkoisreunaan. Ajo pysäköintialueelle tapahtuu Ollinojankadulta. Tontin pihan puoleiselle osalle on sijoitettu oleskelu- ja leikkialueet. Naapuritonttien rajoille istutetaan pensasaidat. Muu osa tontista istutetaan vehreäksi. Tontin jätteen keräyspiste on sijoitettu pysäköintialueelle. Ollinojankadun varteen, Jätteenkeräys toteutetaan syväkeräysastiolla. Rakennusten ja kadun väliselle alueelle on istutettu puita.

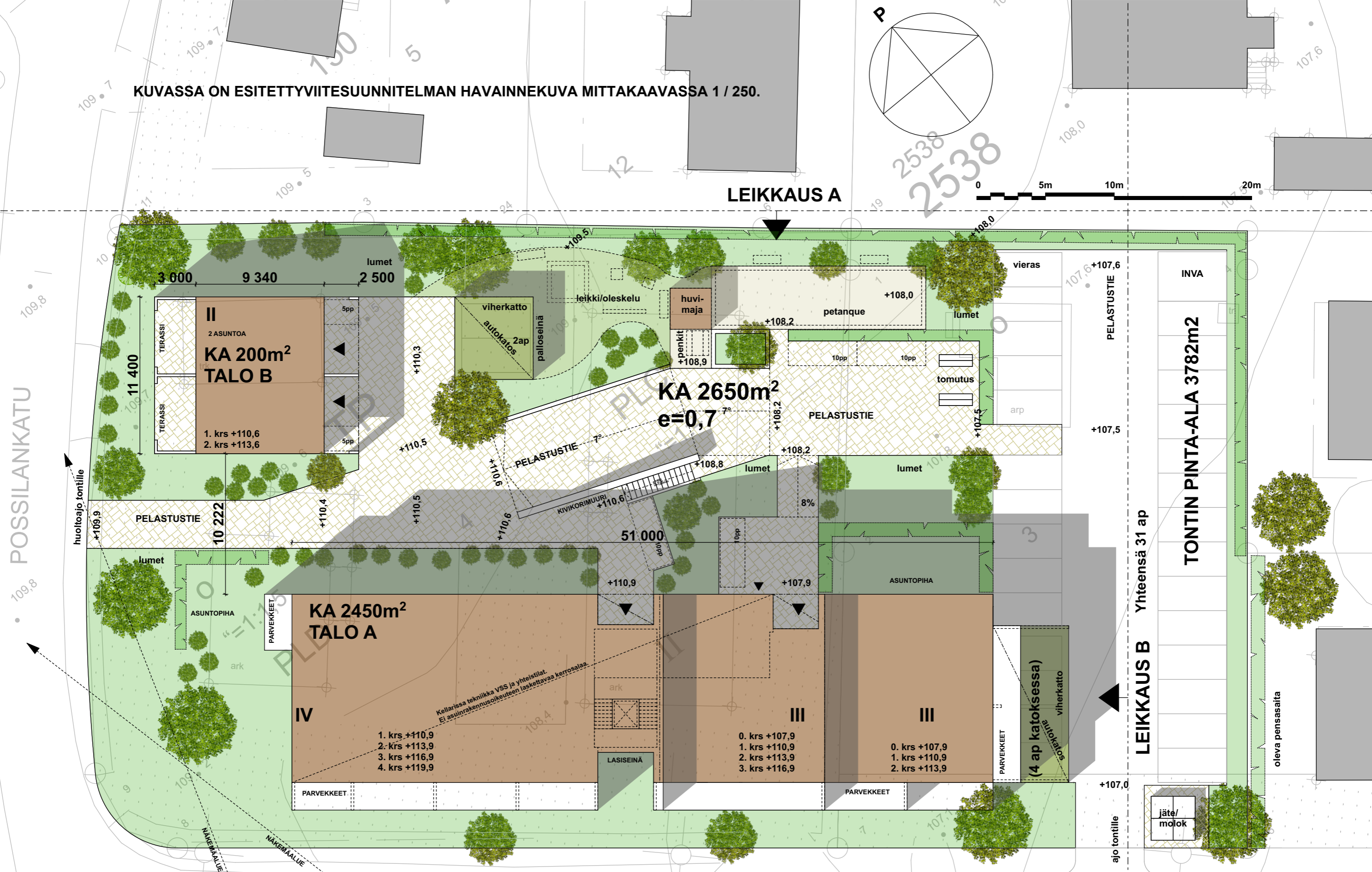


OLLINOJANKATU 28-30, 33400 TAMPERE MAANKÄYTTÖLUONNOS 28.9.2020 ARKKITEHDIT A3 OY

MITTAKAAVA 1 / 500 TULOSETTAESSA A3 KOKOISELLE PAPERILLE

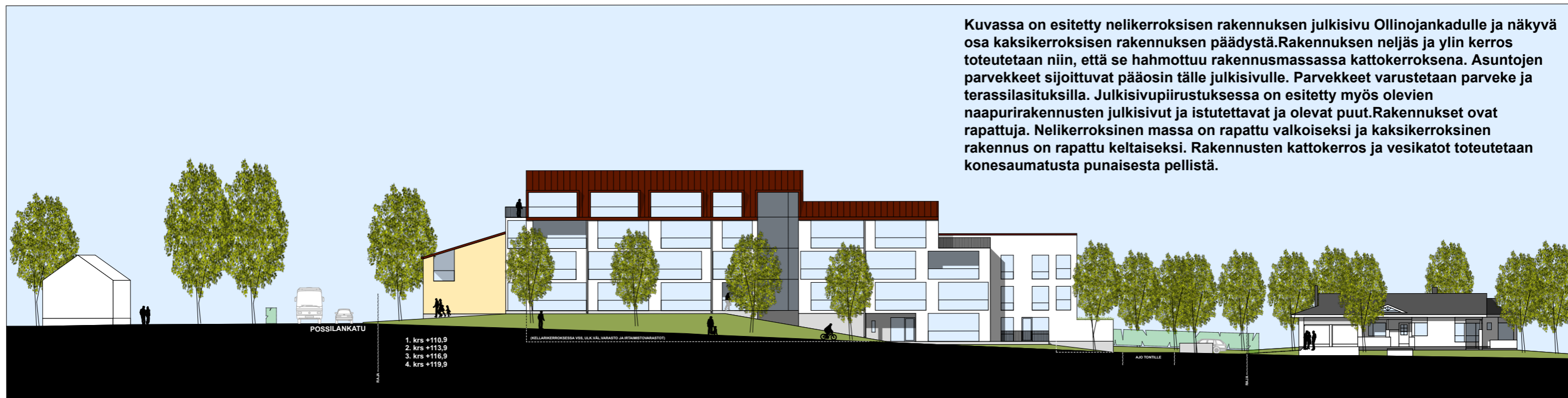
Sivu 2

KUVASSA ON ESITETTYVIITESUUNNITELMAN HAVAINNEKUVA MITTAKAAVASSA 1 / 250.



OLLINOJANKATU 28-30, 33400 TAMPERE MAANKÄYTTÖLUONNOS 28.9.2020 ARKKITEHDIT A3 OY

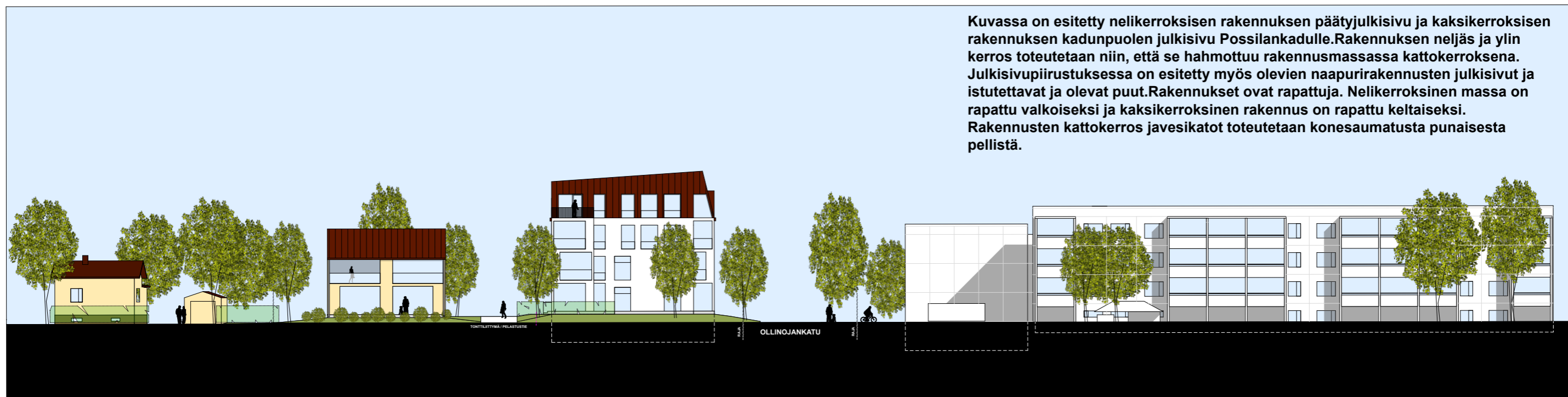
MITTAKAAVA 1:250 TULOSTETTAESSA A3 KOKOISELLE PAPERILLE



Kuvassa on esitetty nelikerroksisen rakennuksen julkisivu Ollinojankadulle ja näkyvä osa kaksikerroksisen rakennuksen päädyistä. Rakennuksen neljäs ja ylin kerros toteutetaan niin, että se hahmottuu rakennusmassassa kattokerroksena. Asuntojen parvekkeet sijoittuvat pääosin tälle julkisivulle. Parvekkeet varustetaan parveke ja terassilasituksilla. Julkisivupiirustuksessa on esitetty myös olevien naapurirakennusten julkisivut ja istutettavat ja olevat puut. Rakennukset ovat rapattuja. Nelikerroksinen massa on rapattu valkoiseksi ja kaksikerroksinen rakennus on rapattu keltaiseksi. Rakennusten kattokerros ja vesikatot toteutetaan konesaumattusta punaisesta pellistä.

JULKISIVU OLLINOJANKADULLE 1:400

0 5m 10m



Kuvassa on esitetty nelikerroksisen rakennuksen päätyjulkisivu ja kaksikerroksisen rakennuksen kadunpuolen julkisivu Possilankadulle. Rakennuksen neljäs ja ylin kerros toteutetaan niin, että se hahmottuu rakennusmassassa kattokerroksena. Julkisivupiirustuksessa on esitetty myös olevien naapurirakennusten julkisivut ja istutettavat ja olevat puut. Rakennukset ovat rapattuja. Nelikerroksinen massa on rapattu valkoiseksi ja kaksikerroksinen rakennus on rapattu keltaiseksi. Rakennusten kattokerros ja vesikatot toteutetaan konesaumattusta punaisesta pellistä.

JULKISIVU POSSILANKADULLE 1:400

0 5m 10m

OLLINOJANKATU 28-30, 33400 TAMPERE MAANKÄYTTÖLUONNOS 28.9.2020 ARKKITEHDIT A3 OY

MITTAKAAVA 1 / 400 TULOSTETTAESSA A3 KOKOISELLE PAPERILLE

Sivu 4

Kuvassa on esitetty poikkileikkaus B pysäköintialueen kohdalta katsottuna luoteeseen. Kuvassa on esitetty tontille sijoitetut rakennusmassat ja naapuritonttien rakennusmassat leikattuina tai julkisivupiirustuksina. Ollinojankadun suuntaisesta rakennusmassasta näkyy kuvassa päätyjulkisivu ja kaksikerroksisesta massasta näkyy pihan puolen julkisivu. Nelikerroksisen rakennuksen neljäs ja ylin kerros toteutetaan niin, että se hahmottuu rakennusmassassa kattokerroksena. Julkisivupiirustuksessa on esitetty myös olevien naapurirakennusten julkisivut ja istutettavat ja olevat puut. Rakennukset ovat rapattu. Nelikerroksinen massa on rapattu valkoiseksi ja kaksikerroksinen rakennus on rapattu keltaiseksi. Rakennusten kattokeros ja vesikatot toteutetaan konesaumattusta punaisesta pellistä.



LEIKKAUS B, 1:400

0 5m 10m

Kuvassa on esitetty poikkileikkaus A jossa näkyy nelikerroksisen massan pihan puolen julkisivu ja kaksikerroksisen rakennuksen päätyjulkisivu katsottuna koillisesta. Kuvassa on esitetty tontille sijoitetut rakennusmassat ja naapuritonttien rakennusmassat julkisivupiirustuksina. Ollinojankadun suuntaisesta rakennusmassasta näkyy kuvassa pihajulkisivu ja kaksikerroksisesta massasta näkyy päätyjulkisivu. Nelikerroksisen rakennuksen neljäs ja ylin kerros toteutetaan niin, että se hahmottuu rakennusmassassa kattokerroksena. Julkisivupiirustuksessa on esitetty myös olevien naapurirakennusten julkisivut ja istutettavat ja olevat puut. Rakennukset ovat rapattu. Nelikerroksinen massa on rapattu valkoiseksi ja kaksikerroksinen rakennus on rapattu keltaiseksi. Rakennusten kattokeros ja vesikatot toteutetaan konesaumattusta punaisesta pellistä.



LEIKKAUS A, 1:400

0 5m 10m

OLLINOJANKATU 28-30, 33400 TAMPERE MAANKÄYTTÖLUONNOS 28.9.2020 ARKKITEHDIT A3 OY

MITTAKAAVA 1 / 400 TULOSTETTAESSA A3 KOKOISELLE PAPERILLE

Sivu 5

Kuvassa on esitetty näkymä Ollinojankadulta pohjoiseen kohti Possilankatua. Kuvan oikeassa etureunassa näkyy yksikerroksinen aumakattoinen naapurirakennus ja sen takana suunnittelukohteen pysäköintialue. Pysäköintialueen jälkeen näkyy viitesuunnitelman nelikerroksinen asuinrakennus. Kuvasta näkee kuinka rakennus on porrastettu neljään eri korkuiseen massaan siten, että lähimpänä pysäköintialuetta rakennus on yhden kerroksen korkuinen autokatoksen kohdalta kohoten Possilankatua kohti mentäessä. Korkeimmillaan nelikerroksisena rakennus on Possilankadun ja Ollinojankadun risteystä lähestyttäessä. Kolme / nelikerroksinen rakennusmassa on sijoitettu Ollinojankadun varteen ja sen suuntaisesti. Rakennuksen ylin kerros toteutetaan niin, että se hahmottuu muusta massasta kattokerroksena. Rakennuksen kattomuoto on epäsymmetrinen harjakatto. Kattokerros toteutetaan punaisena konesaumattuna peltikattona. Rakennuksen julkisivut rapataan valkoisiksi. Rakennusten ja kadun väliselle alueelle istutetaan puita.



OLLINOJANKATU 28-30, 33400 TAMPERE

MAANKÄYTTÖLUONNOS 28.9.2020

ARKKITEHDIT A3 OY

NÄKYMÄ OLLINOJANKADULTA

Sivu 10

Kuvassa on esitetty näkymä pysäköintialueen koillispuolelta naapurin pihalta kohti länttä. Kuvassa näkyy kolme / neljä kerroksisen asuinrakennuksen pihan puolen julkisivu viistosti. Kuvasta näkee kuinka rakennus on porrastettu neljään eri korkuiseen massan osaan siten, että lähimpänä pysäköintialuetta rakennus on yhden kerroksen korkuinen autokatoksen kohdalta, kohoten Possilankatua kohti mentäessä. Korkeimmillaan nelikerroksisena rakennus on Possilankadun ja Ollinojankadun risteystä lähestyttäessä. Rakennuksen ylin kerros toteutetaan niin, että se hahmottuu muusta massasta kattokerroksena. Rakennuksen kattomuoto on epäsymmetrinen harjakatto. Kattokerros toteutetaan punaisena konesaumattuna peltikattona. Rakennuksen julkisivut rapataan valkoisiksi. Pihan puolen julkisivua elävöittävät ranskalaiset parvekkeet. Pihan puolen rakennusmassan jakaa kahteen osaan pääsisäänkäynnin kohdalla oleva julkisivumateriaalin vaihdos rappauksesta kattokerroksen konesaumatuksi pelliksi. Pysäköinti alueelta siirryttäessä kohti Possilankatua maasto nousee noin kerroksen verran. Neljakerroksisessa rakennuksessa sisäänkäynti on sekä kellari- että 1. kerroksessa. Kulkureitit molemmille sisäänkäynneille toteutetaan esteettöminä. Kuvassa näkyy myös kuinka pihalue on tarkoitus toteuttaa istutuksilla vehreäksi.



OLLINOJANKATU 28-30, 33400 TAMPERE

MAANKÄYTTÖLUONNOS 28.9.2020

ARKKITEHDIT A3 OY

NÄKYMÄ IDÄSTÄ

Sivu 11