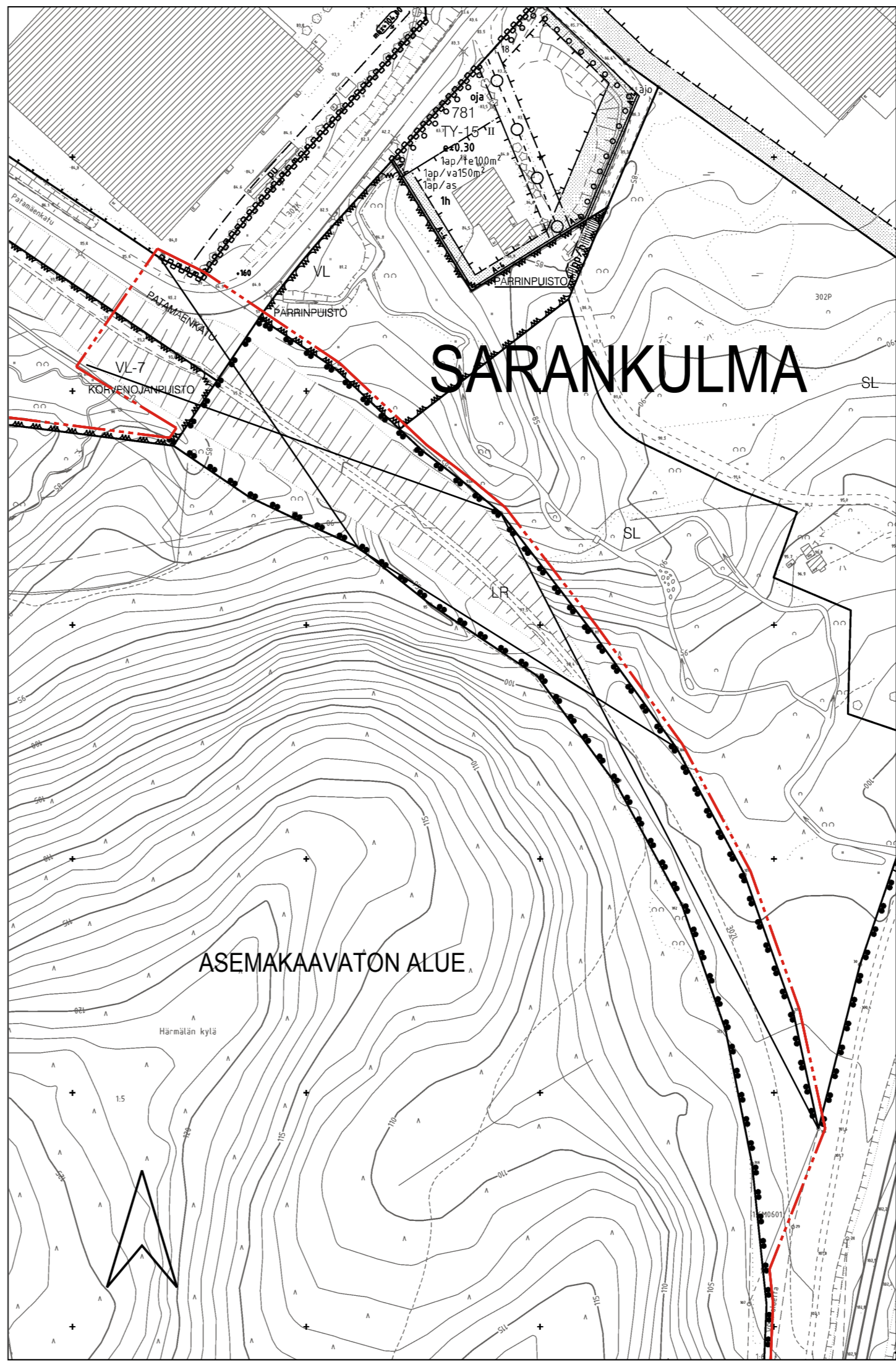
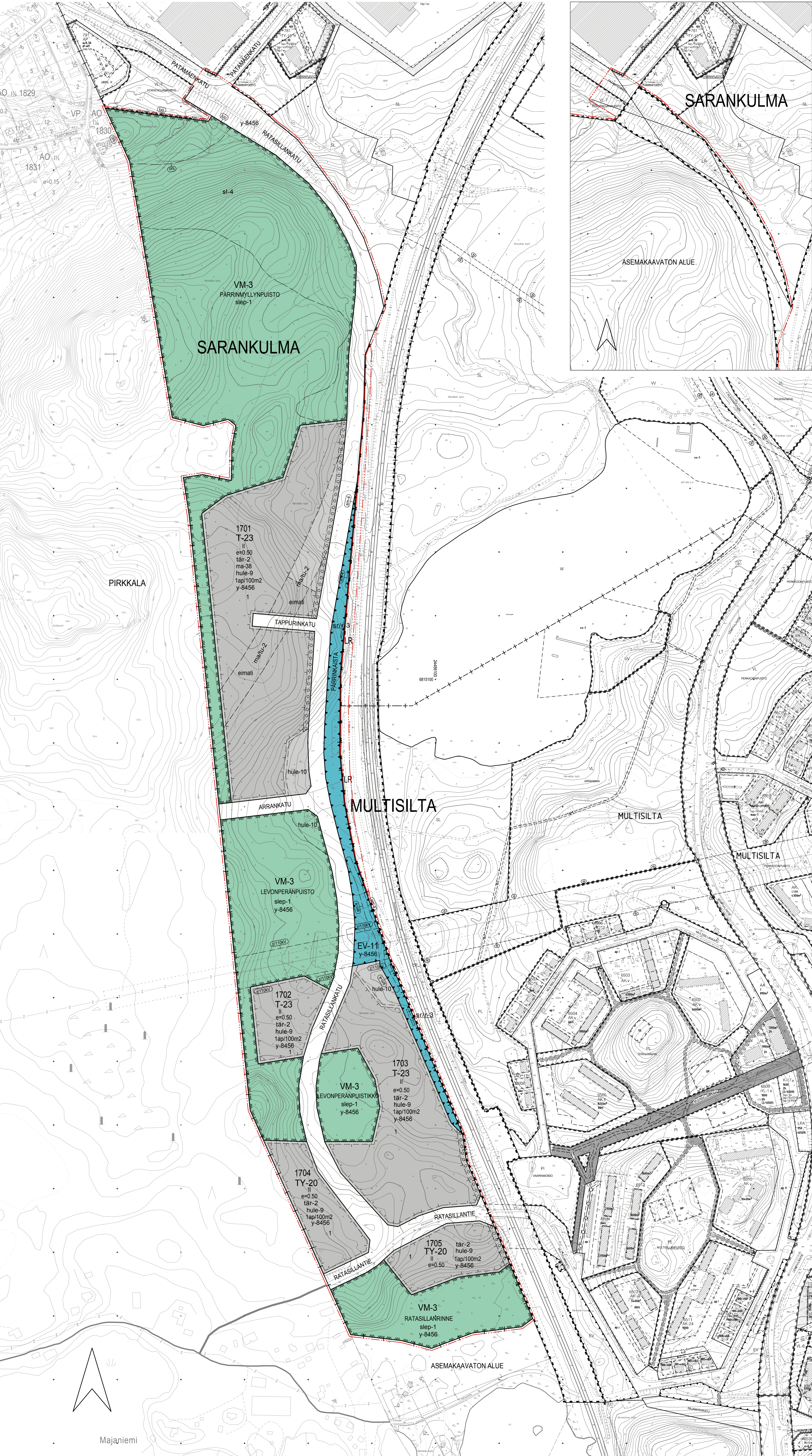


HYVÄKSYTTÄVÄ ASEMAKAAVA

POISTETTAVA ASEMAKAAVA

3 m sen asema-alueen ulkopuolella oleva viiva, jonka sisäpuolella asema-alueen merkinnät ja -määräykset poistetaan



ASEMAKAAVAMERKINNÄT JA -MÄÄRÄYKSET

- T-23 Teollisuus- ja varastorakennusten korttelialue.
TY-20 Teollisuus- ja varastorakennusten korttelialue, jolla ympäristö asettaa
VM-3 Suojatun alue.
LR Rautatiealue.
EV-11 Suojatun alue, joka on merkittävää pintavalun purkureittiä.

- 3 m kaava-alueen rajan ulkopuolella oleva viiva.
Kaupunginosan raja.
Korttelin, korttelinosan ja alueen raja.
Osa-alueen raja.
Pohjkiilviä osoittaa rajan sen puolen johon merkintä kohdistuu.

SARA

- Kaupunginosan nimi.
1701 Korttelin numero.
1 Ohjeellisen tontin numero.
ARRANKATU Kadun, puiston tai muun yleisen alueen nimi.
II Roomalainen numero osoittaa rakennuksen, rakennuksen tai sen osan suurimman sallitun kerrosluvun.
e=0.50 Tehokkuusluku eli kerroslain suhde tontin pinta-alaan.

- Rakennusala.
tar-2 Rakennuksen perustus- ja kantavien rakenteiden ratkaisulla tulee huolehtia verrattain täysin alustan ja rakennuksen välistä väli- ja eristyskerroksista.
ma-38 Korttelialue, jolle saa sijoittaa maanlaisia tontteja sekä niihin liittyviä maanpäällisiä rakenteita.

- eimati Alue, jolla maanalaisten tonttien ja rakenteiden sekä maanpinnanrakenteiden rakentaminen on kielletty.
ma/tu-2 Alueen osa, jolle saa sijoittaa maanalaisen yhdyksuonin.

- Istutettava alueen osa.
Istutettava puuri.
Katu.
Katualueen rajan osa, jonka kohdalla ei saa järjestää ajoneuvoliittymää.

- 1ap/100m2 Merkintä osoittaa, kuinka monta kerrosalaneliömetriä kohdalla on rakennettava yksi autoaika.
hule-9 Vettäsiisäntömitta pinnalta tulevia huulevia tulee viivytää alueella siten, että viivytyspaikat, -alaiden tai -alaiden määrittämisen tulee olla yksi kuutiometri jokaisesta sataa vettäsiisäntömitta pinnalta tulevaa vettäsiisäntömitta pinnalta tulevia huulevia tulee tyhjentää 12 tunnin kuluessa täyttymisensä ja niissä tulee olla suunniteltu viivutus.

- hule-10 Alueen osa, jonka kautta johdetaan korttelin huulevia ja viivytetään katualueiden huulevia alais- ja orjarakenteita.
Voimajohtalue. Luku osoittaa voimajohdon jänniteläsn.
Luonnon monimuotoisuuden kannalta erityisen tärkeä alue.

- sllep-1 Tärkeänä lepakkoalueena säilytettävä alueen osa. Metsää tulee hoitaa lajin elinolosuhteet huomioiden.
sl-4 Alueen osa, jolla lito-oravan elinolosuhteiden ja kulttuurin turvaamiseksi alueen puusto tulee säilyttää ja jättää tavanomaisten metsähoitotoimien lomajaksoiden ulkopuolelle. Metsää on hoidettava lito-oravan suosivalla tavalla.

- sm-4 Alueen osa, jolla sijaitsee muinaismuistollisia rauhoitettuja kirkko- ja muinaismuistollisia alueita. Alueen kajoaminen, peittäminen, muuttaminen ja muu siihen kajoaminen on muinaismuistolain nojalla kielletty. Aluetta koskevista toimenpiteistä ja suunnitelmista tulee pyytää museoviranomaisen lausuntoa.
Suojeltava historiallinen rakenne.

- y-8456 Merkintä osoittaa, että tätä asema-alueen varien on laadittu yleismääräys, joka on asemakaavavartessa. Luku tarkoittaa asema-alueen numeroa.
YLEISMÄÄRÄYKSET:
Varhan radanpoiston ssa perkaa vasta Pirkanmaan maakuntamuseon hyväksynnän dokumentoinnin jälkeen.

- Katujen rakentamisen yhteydessä tulee rittävasti suojata muinaismuistollisia rauhoitettuja kirkko- ja muinaismuistollisia alueita.
Poistettavan kiiväkkeen laatu tulee tutkia herkin purkuvaiheen vuoksi ja tutkimustulokset esittää valvovalle viranomaiselle.

- Rakennuslupa-asia- ja varastorakennusten pohjalta laadittu palvelu- ja huoneistojen kehittäminen. Rakentamisen aikaisesta huulevien hallinnon toteuttamisesta tulee tehdä suunnitelma ennen rakentamisen ryhtymistä. Suunnitelma tulee hyväksyttävä valvontaviranomaiselle, joka myös valvoo rakentamisaikasta huulevien hallintaa.

- Huulevien pintavalun purkureittiä tulee eroosiosuojata ja sijoittaa maahanlaidun esillä kintessä muinaismuistollisista.
Tontilla tulevista huulevista on erotettava oij ja hiekkä. Huulevedet saa laskea purkupaikalle vain näytteenottoa- ja huulevedet eivät saa väkättää rautatien katurakennusta ja aiheuttaa haittaa radan väkättä.
Huulevedet eivät saa väkättää rautatien katurakennusta ja aiheuttaa haittaa radan väkättä.

TAMPERE

ASEMAKAAVA

Kaupunginosa: MULTISILTA Kaupunginosa: SARANKULMA
Liikennealuetta. Korttelit nro: 1701-1705
Kaupunginosan raja. Katu-, virkistys-, erityis- ja liikennealuetta.
Kaupunginosan raja.

ASEMAKAAVAN MUUTOS

Kaupunginosa: SARANKULMA
Katu-, virkistys- ja liikennealuetta.
Kaupunginosan raja.

ASEMAKAAVALLA JA ASEMAKAAVAN MUUTOKSELLA MUODOSTUU

Kaupunginosa: MULTISILTA Kaupunginosa: SARANKULMA
Liikennealuetta. Korttelit nro: 1701-1705
Kaupunginosan raja. Katu-, virkistys-, erityis- ja liikennealuetta.
Kaupunginosan raja.

MUUTETAAN 8.5.1972 VAHVISTETTUA ASEMAKAAVAA NRO 3608.
MUUTETAAN 7.1.1993 VAHVISTETTUA ASEMAKAAVAA NRO 7118 JA
MUUTETAAN 21.4.2010 HYVÄKSYTTÄVÄ ASEMAKAAVAA NRO 8100.
TÄHÄN ASEMAKAAVAKARTTAAN LIITYY ASEMAKAAVAN SELOSTUS JA HAVAINNEPIIRROS.
TÄMÄN ASEMAKAAVAN ALUEILLA TONTTILOJEN LAADITTAAN SITOIVIA JA ERILLISINÄ.



Project information including Ramboll logo, dates (10.11.2014), and contact details for planning and design.

Task coordinates: /korkeusjärjestelmä ETRS-GK24 / N2000
KAUPUNKIYMPÄRISTÖN KEHITTÄMINEN / KAUPUNKIMITTAUS
Asemakaavahoidos perustuu pohjakaarttaan, joka täyttää 1.1.2000 voimaan
tulleen kaavolainmääräyksen (1284/1999) vaatimukset.
11.11.2014 Eina Erkkö
kinteistöinsinööri
KAUPUNKIYMPÄRISTÖN KEHITTÄMINEN
MAANKÄYTTÖSUUNNITTELU
E. Hakola / JG Pvm: 10.11.2014, tark. 8.12.2014 8.12.2014
Asemakaavakartta nro 8456 KV hvy.