

# **KÄRÄJÄTÖRMÄN POHJOISOSAN AK 8678**

Liikenteen toimivuustarkastelut

8.5.2018

**DESTIA**  
TOIMIVAMPI MAAILMA

# TYÖN TAVOITTEET

- Tavoitteena on tutkia Käräjätörmän pohjoisosan asemakaavahankkeen vaikutuksia Myllypuronkadun toimivuuteen
- Lisäksi työssä arvioidaan kaava-alueen sisäisen liikenneverkon toimivuutta



# KÄRÄJÄTÖRMÄN POHJOISOSAN ASEMAKAAVAN MUUTOS

- Asemakaavan muutoksen päätavoitteena on kaupunkirakenteen täydentäminen ja identiteetiltään vahan asuinalueen suunnittelu
- Kaava-alueella sijaitsee nykyisin mm. Kotipirtin palvelutaso sekä Vuokratalosäätion kerrostaloja.
- Tässä työssä kaava-alueen rakentamisen mitoituksena on käytetty 35.000 kerros-m<sup>2</sup>

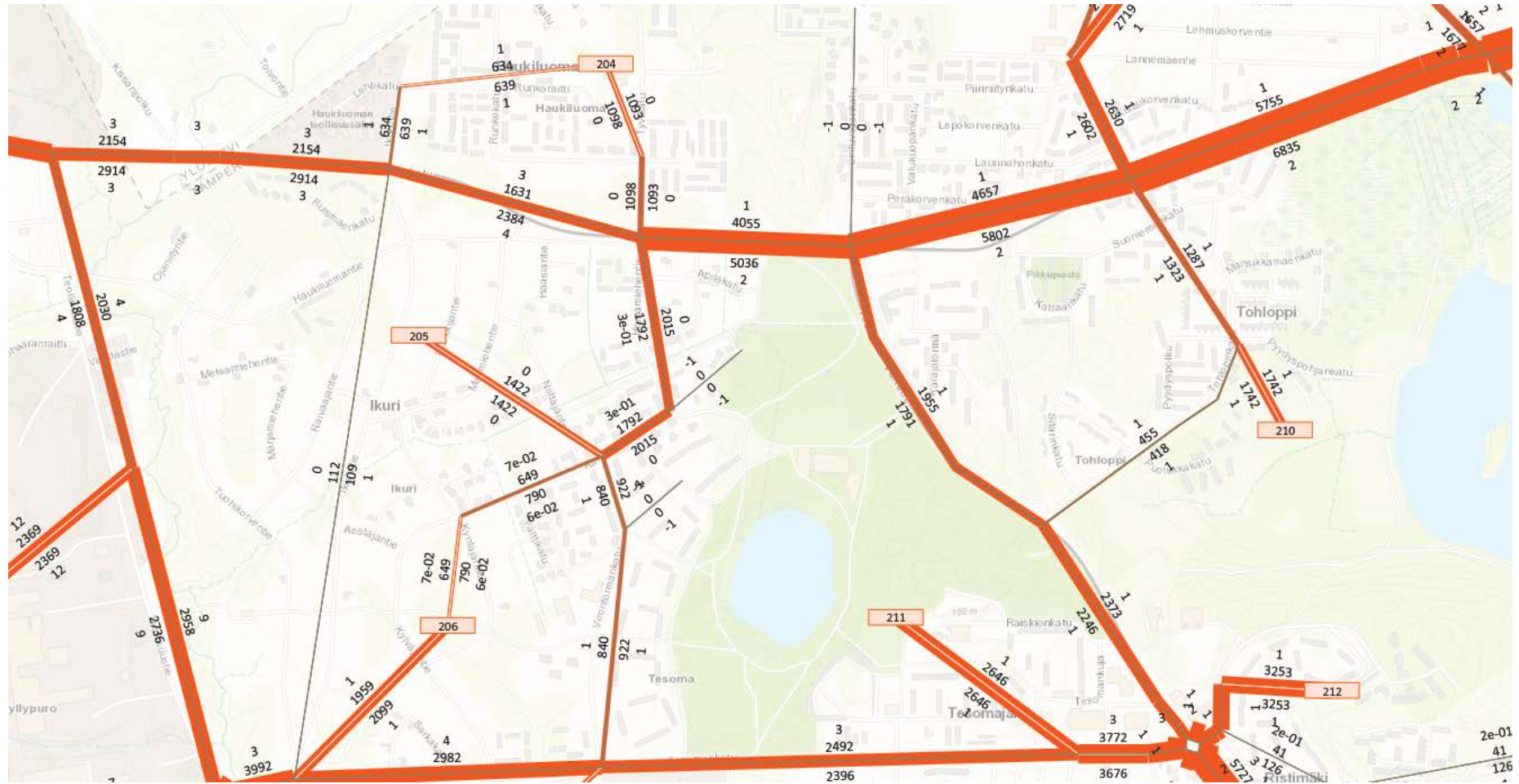


# LIIKENNEMÄÄRÄT

- Tarkasteluissa käytetyt liikennemäärät perustuvat Tampereen seudun liikennemalliin
  - Nykytilanteen liikennemäärät ovat mallin nykytilaennusteeseen mukaisia
  - Yön yli -tilanteessa nykytilaennusteeseen on lisätty uuden maankäytön tuottama (35.000 kerros-m<sup>2</sup>) liikenne kokonaisuudessaan. Verkollisia muutoksia ei ole tehty
  - Vuoden 2040 hanke-ennusteen pohjalla on vuoden 2040 perusennuste siihen liittyvine liikenneverkkomuutoksineen. Perusennusteeseen on lisätty asemakaava-alueen liikennetuotos kokonaisuudessaan.



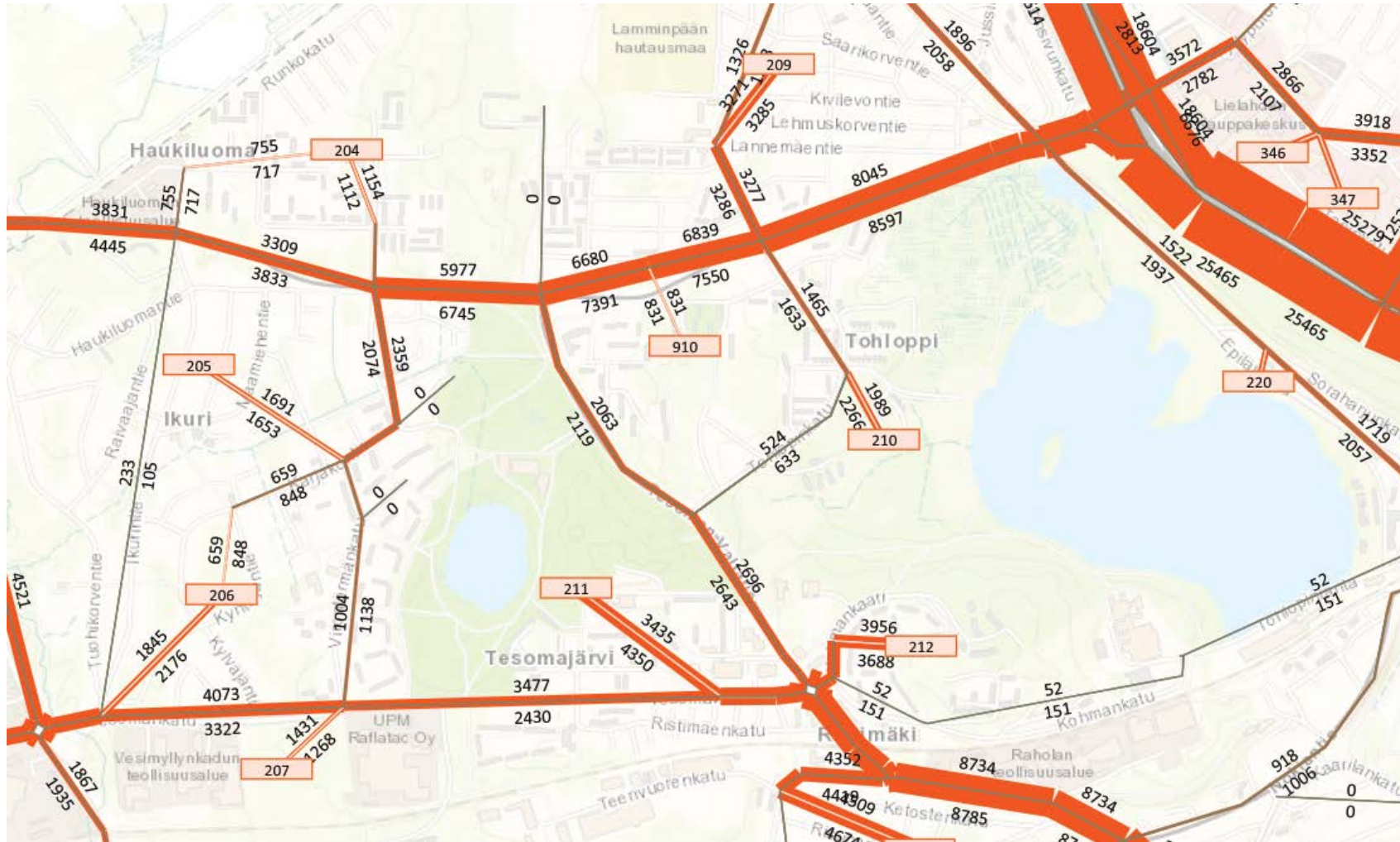
# KESKIMÄÄRÄINEN ARKIVUOROKAUSILIIKENNE, NYKYTILANNE



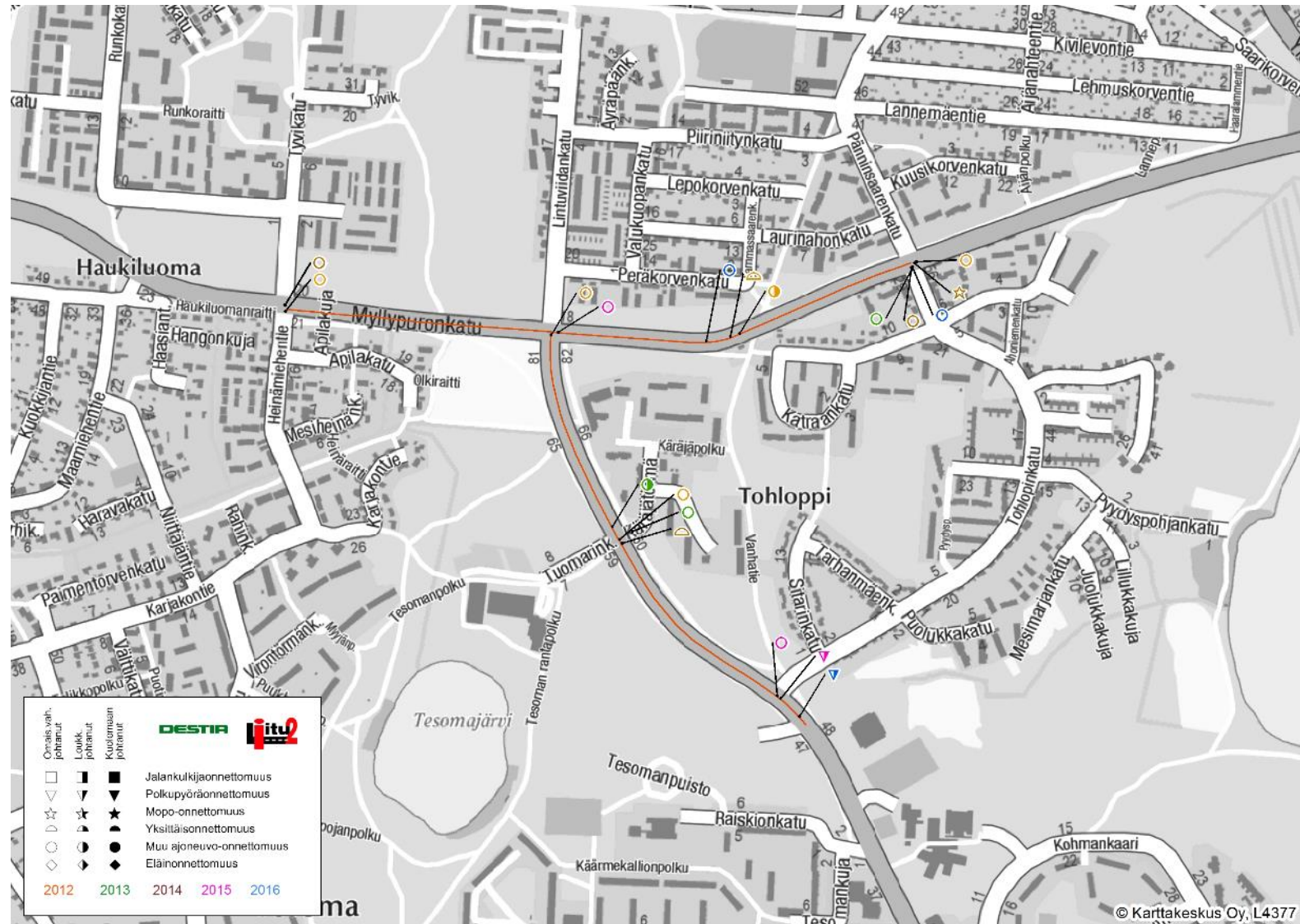




# KESKIMÄÄRÄINEN ARKIVUOROKAUSILIIKENNE, ENNUSTEVUOSI 2040



# POLIISIN TIETOOIN TULLEET LIIKENNEONNETTOMUUKSET MYLLYPURONKADULLA JA TESOMAN VALTATIIELLÄ KAAVA-ALUEEN KOHDALLA VUOSINA 2012 - 2016



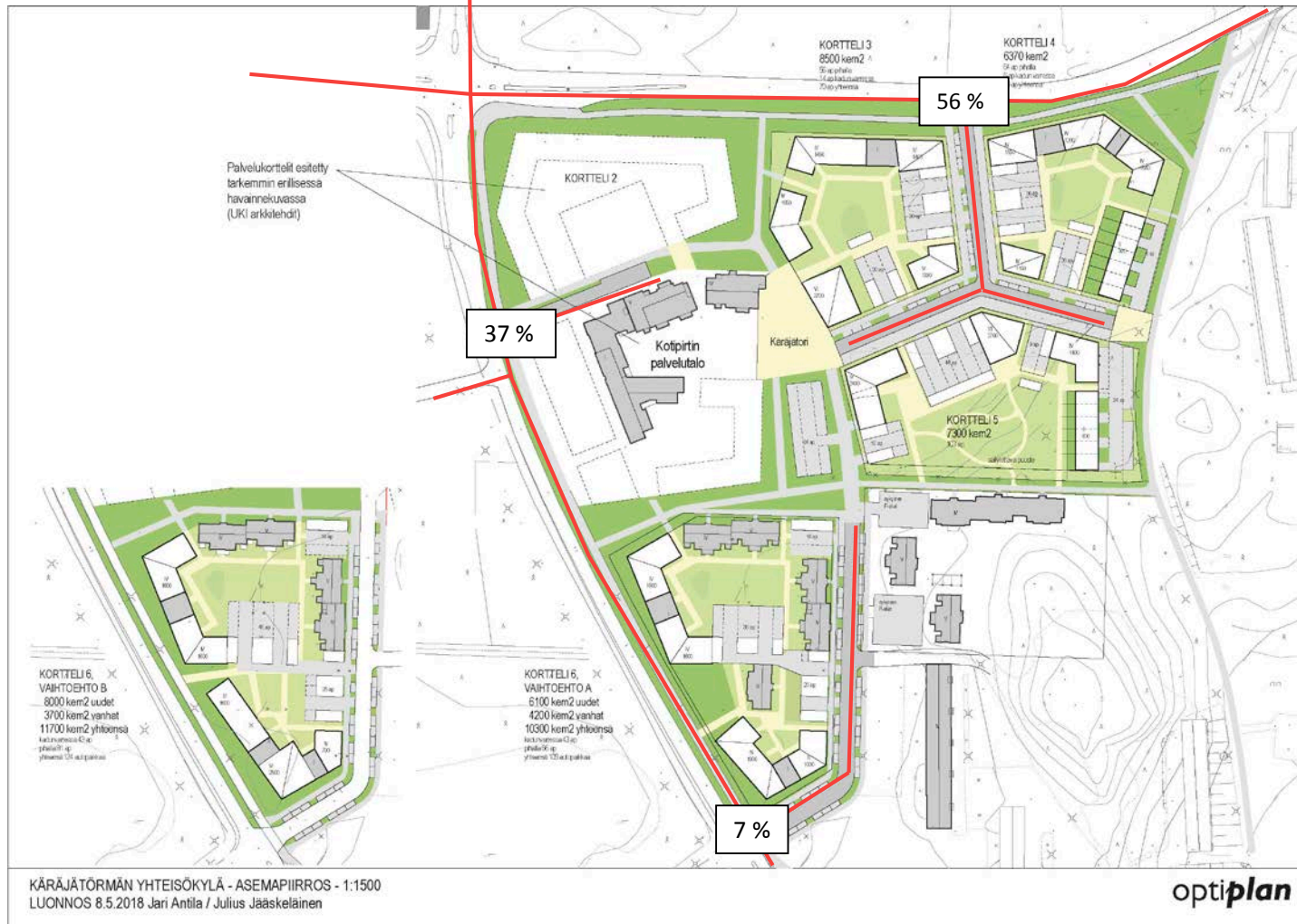




# LIIKENNEJÄRJESTELYT

- Tarkasteluissa asemakaava-alueelta on kolme liittymää ulkoiselle verkolle:
  - Nykyinen Käräjätörmän liittymä (7 %)
  - Uusi liittymä Myllypuronkadulle (liittymässä valo-ohjaus) (56 %)
  - Uusi liittymä Tesoman valtatielle Käräjätörmän pohjoispuolelle (37 %)
- Tarkasteluissa tavoitetilanteen maankäyttö (=kerrosneliöt) on jaettu siten, että liikenne jakautuu liittymien välillä edellä esitetyn prosenttiosuuden mukaisesti

# KÄRÄJÄTÖRMÄN ALUEEN LIIKENTEEN JAKAUTUMINEN





# TOIMIVUUSTARKASTELUT

- Toimivuustarkastelut on tehty seuraavista tilanteista
  - Nykytilanne (aamuhuipputunti + iltahuipputunti)
  - Yön yli -tilanne eli nykytilanne lisättynä Käräjätörmän alueen liikennetuotoksella (aht + iht)
  - vuoden 2040 ennustetilanne, Käräjätörmän alue on toteutunut (aht + iht)
- Tarkastelut on tehty Paramics -simulointiohjelmistolla
- Palvelutasoluokituksena on käytetty HCM:n mukaista luokitusta

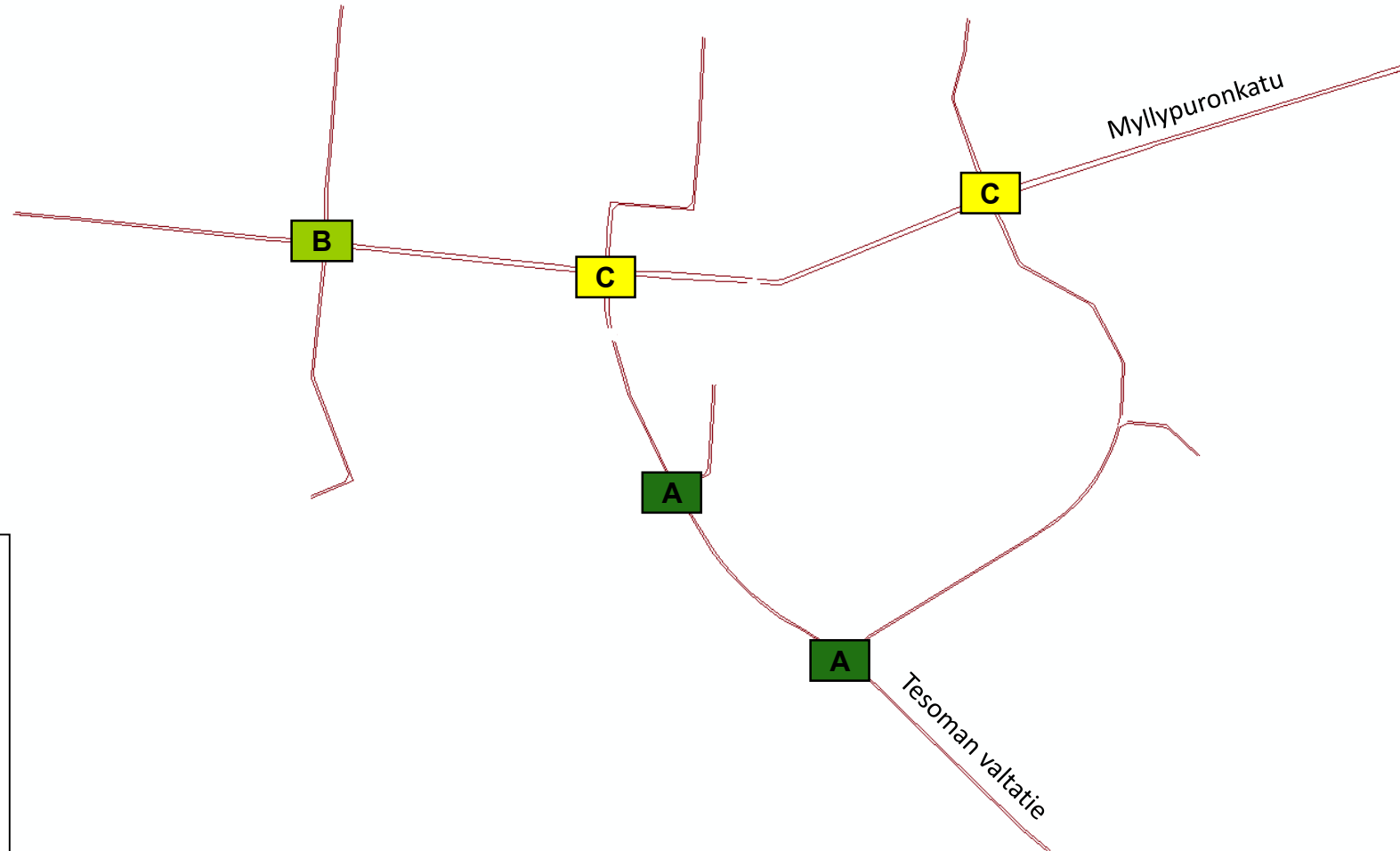
# PALVELUTASOLUOKITUS (HCM)

## Valo-ohjaamaton liittymä

## Valo-ohjattu liittymä

Palvelutaso	viivytys / ajon. (s)	Palvelutaso	viivytys / ajon. (s)
<b>A (erittäin hyvä)</b>	≤ 10	<b>A (erittäin hyvä)</b>	≤ 10
<b>B (hyvä)</b>	> 10–15	<b>B (hyvä)</b>	> 10–20
<b>C (tyydyttävä)</b>	> 15–25	<b>C (tyydyttävä)</b>	> 20–35
<b>D (välttävä)</b>	> 25–35	<b>D (välttävä)</b>	> 35–55
<b>E (huono)</b>	> 35–50	<b>E (huono)</b>	> 55–80
<b>F (erittäin huono)</b>	> 50	<b>F (erittäin huono)</b>	> 80

# NYKYTILANTEEN PALVELUTASO, AHT



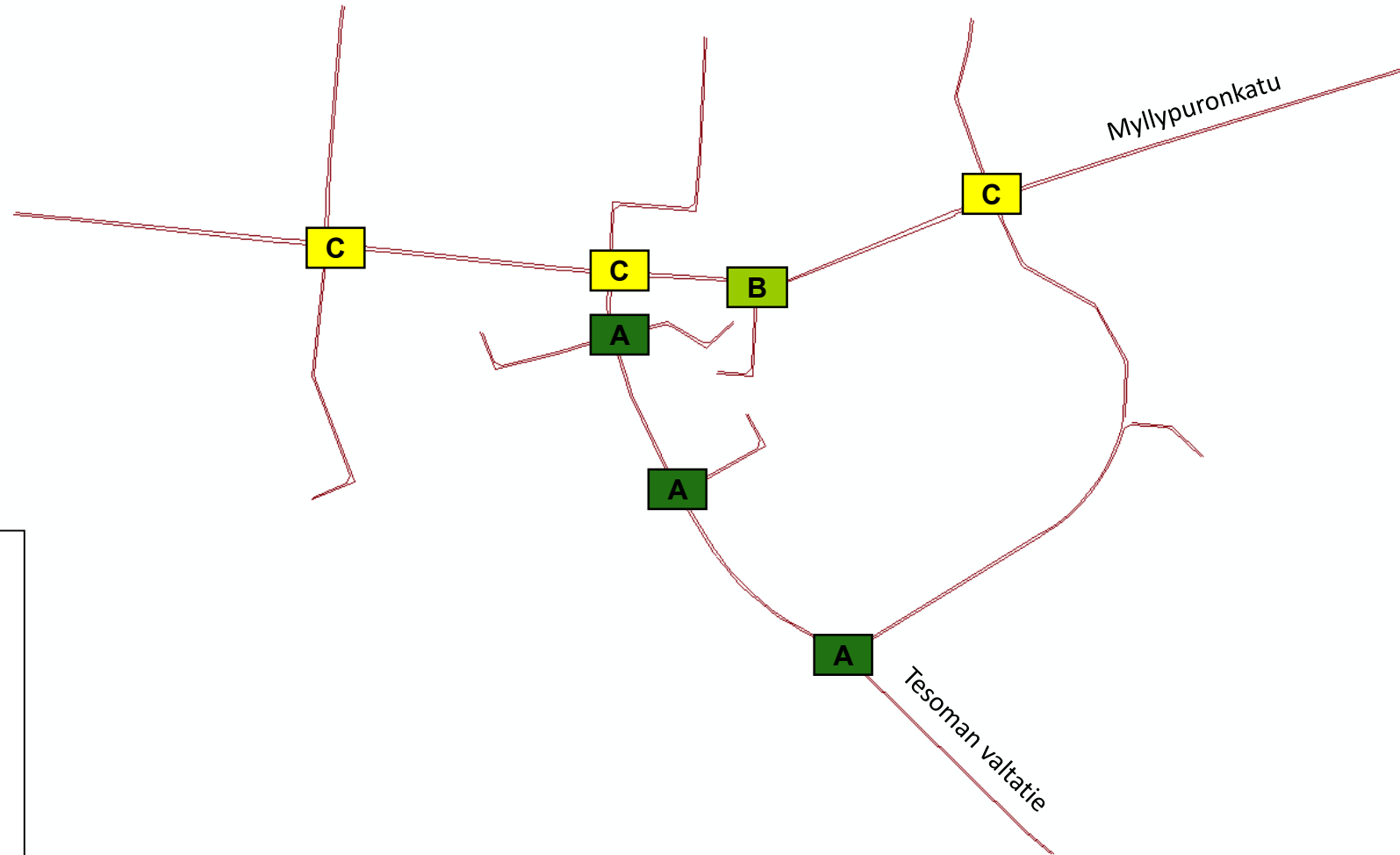
## Palvelutaso (HCM)

- A** = erittäin hyvä
- B** = hyvä
- C** = tyydyttävä
- D** = välttävä
- E** = huono
- F** = erittäin huono

Palvelutaso liittymän  
heikoimman suunnan  
mukaan



# ”YÖN YLI” -TILANTEEN PALVELUTASO, AHT

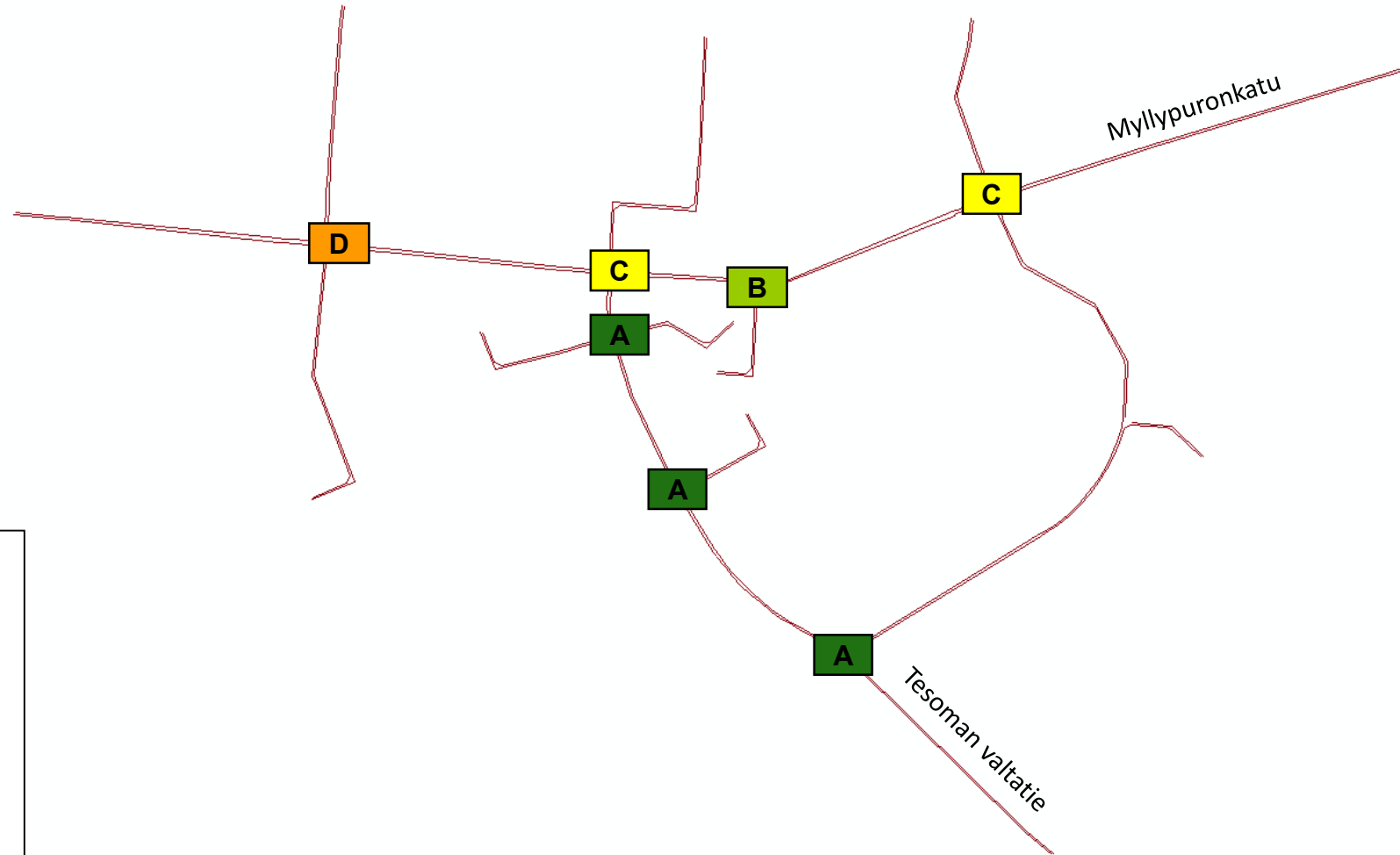


## Palvelutaso (HCM)

- A** = erittäin hyvä
- B** = hyvä
- C** = tyydyttävä
- D** = välttävä
- E** = huono
- F** = erittäin huono

Palvelutaso liittymän heikoimman suunnan mukaan

# ENNUSTEVUODEN 2040 PALVELUTASO, AHT

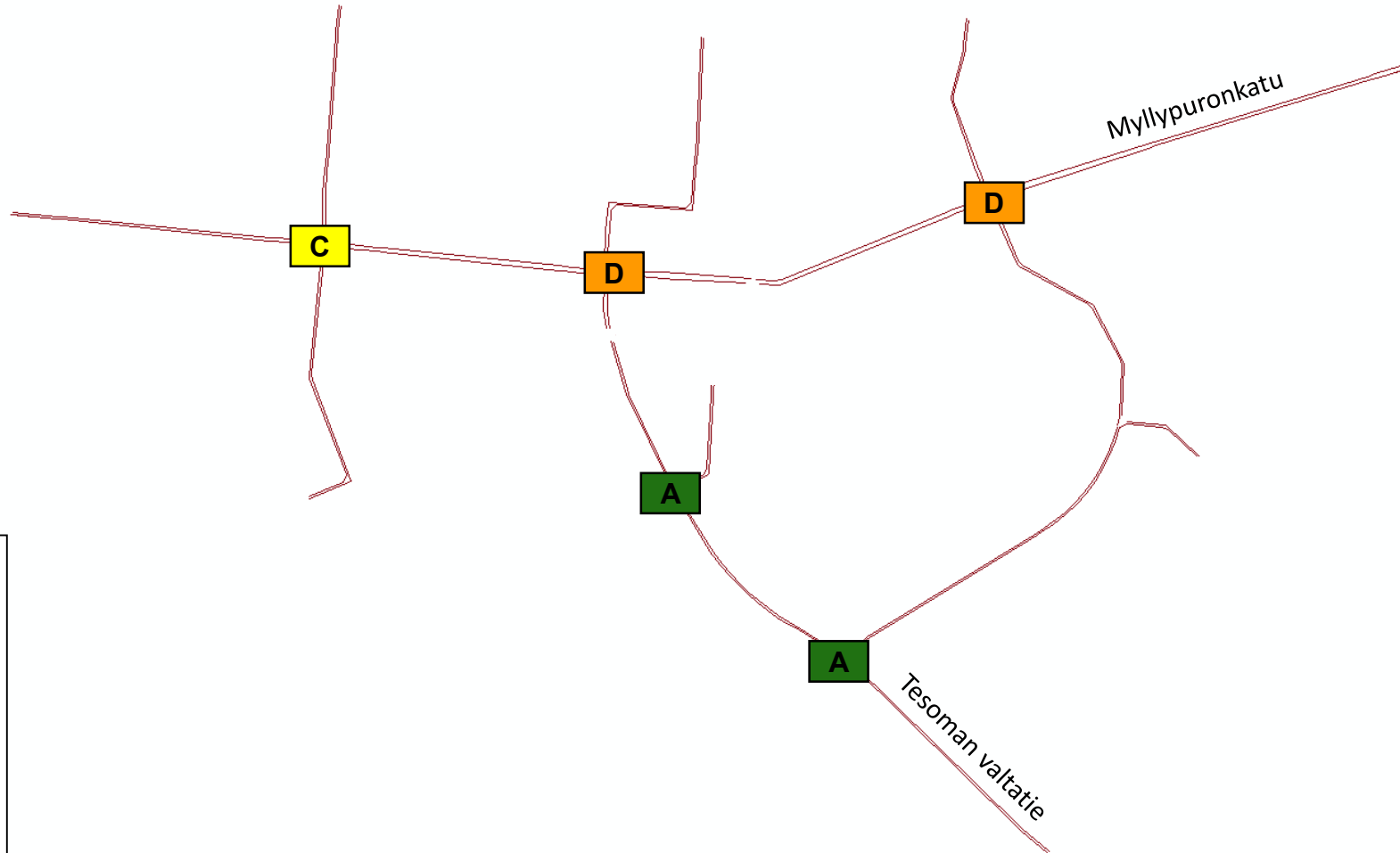


## Palvelutaso (HCM)

- A** = erittäin hyvä
- B** = hyvä
- C** = tyydyttävä
- D** = välttävä
- E** = huono
- F** = erittäin huono

Palvelutaso liittymän heikoimman suunnan mukaan

# NYKYTILANTEEN PALVELUTASO, IHT



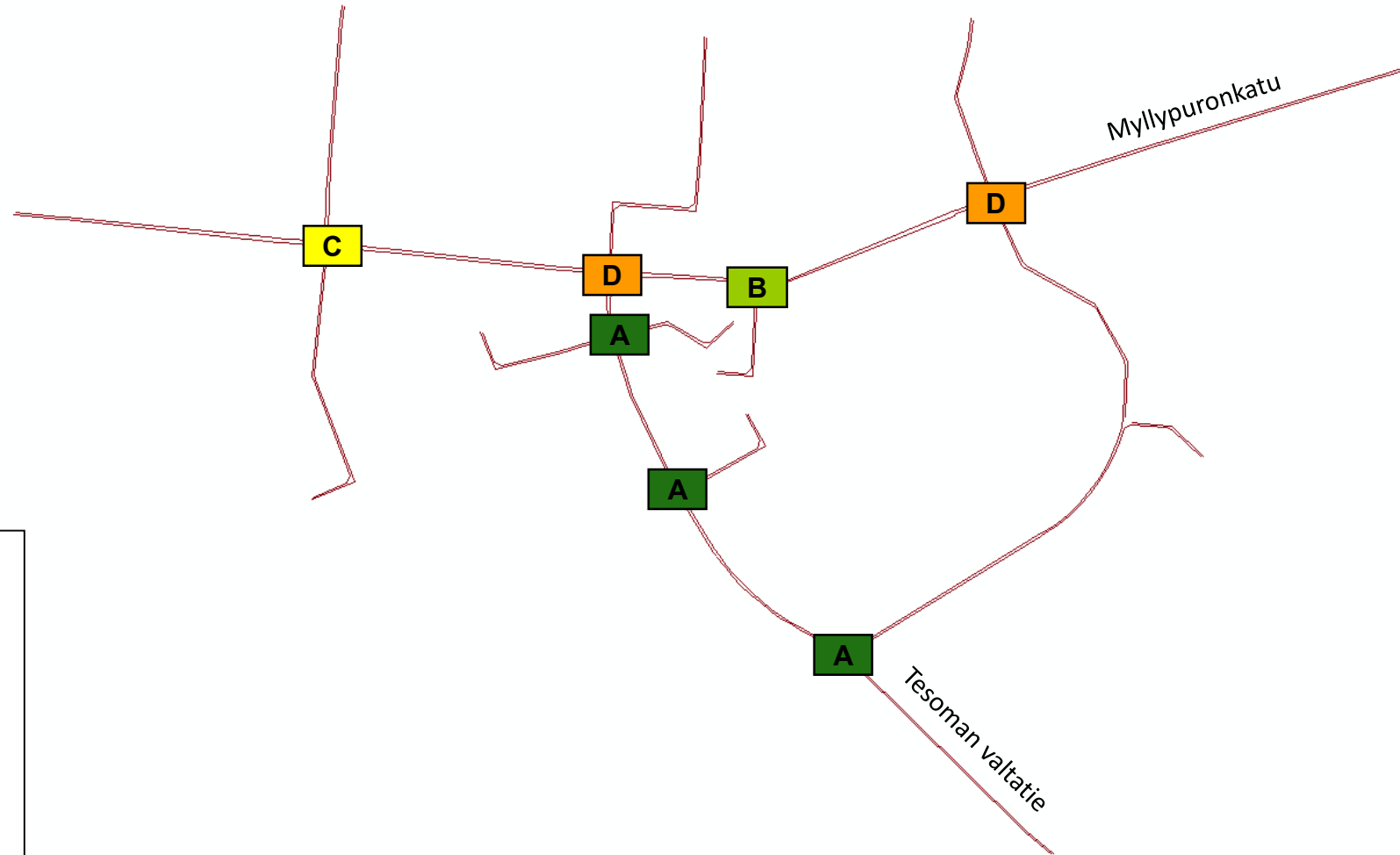
## Palvelutaso (HCM)

- A** = erittäin hyvä
- B** = hyvä
- C** = tyydyttävä
- D** = välttävä
- E** = huono
- F** = erittäin huono

Palvelutaso liittymän  
heikoimman suunnan  
mukaan



# ”YÖN YLI” -TILANTEEN PALVELUTASO, IHT

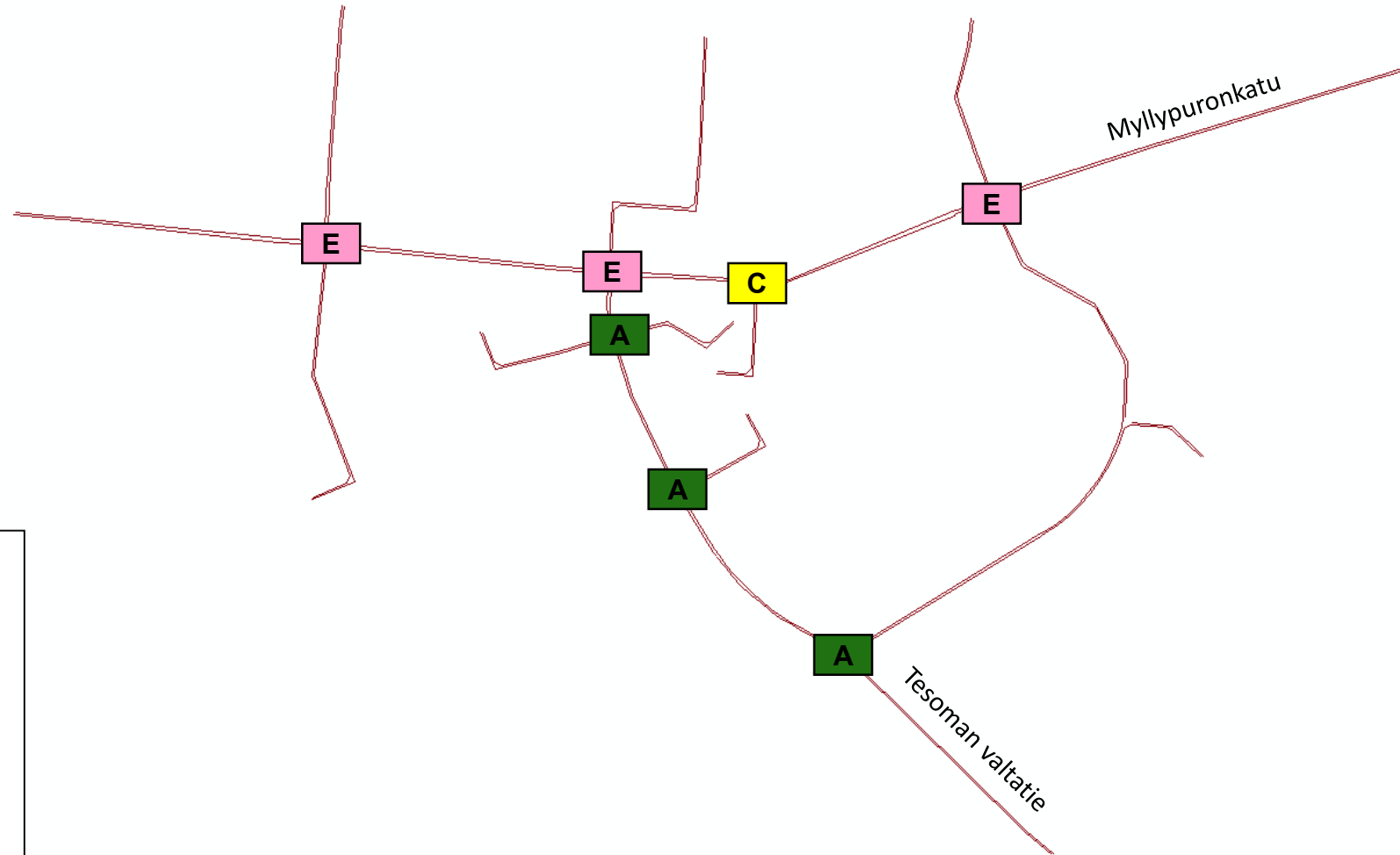


## Palvelutaso (HCM)

- A** = erittäin hyvä
- B** = hyvä
- C** = tyydyttävä
- D** = välttävä
- E** = huono
- F** = erittäin huono

Palvelutaso liittymän  
heikoimman suunnan  
mukaan

# ENNUSTEVUODEN 2040 PALVELUTASO, IHT



## Palvelutaso (HCM)

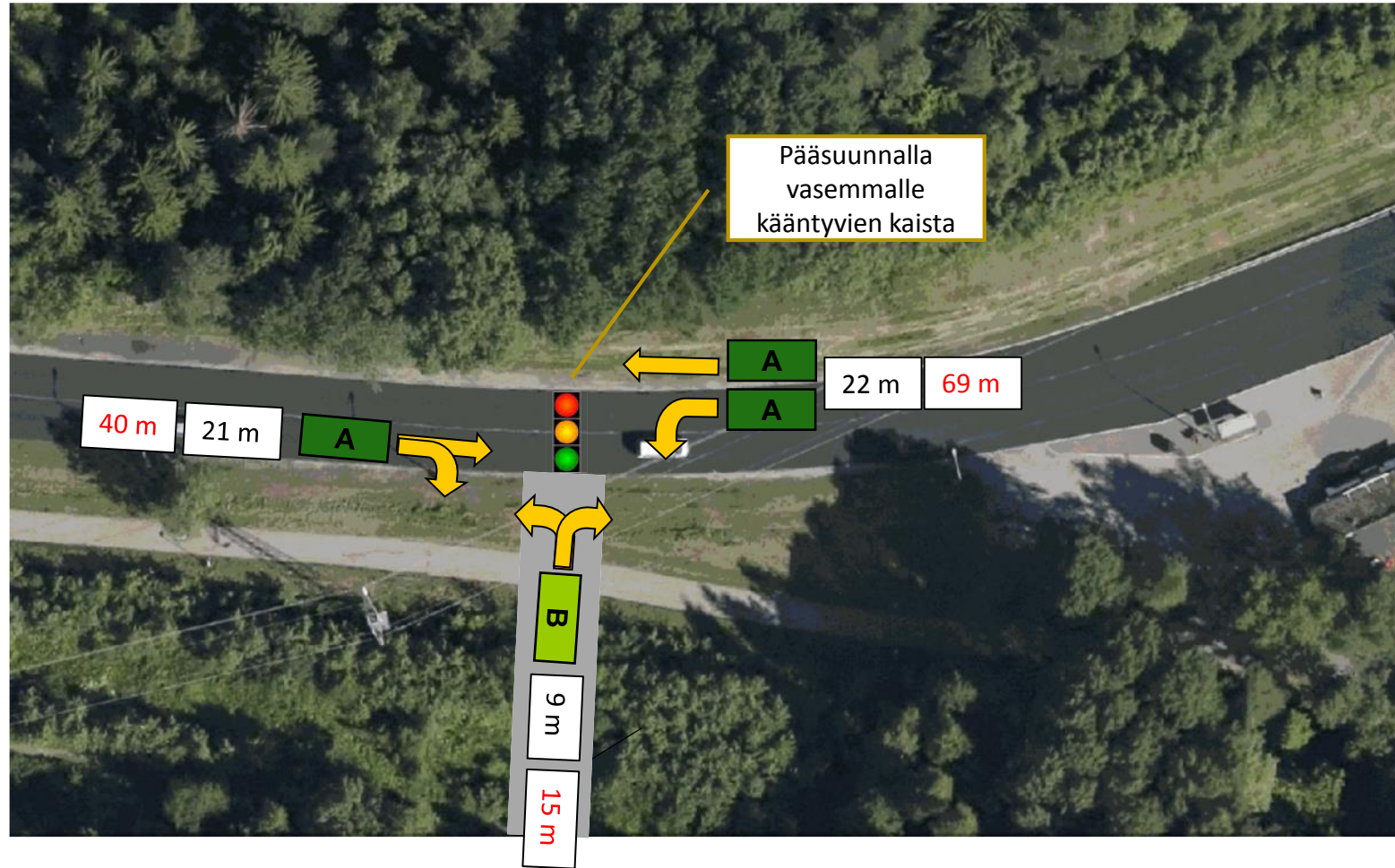
- A** = erittäin hyvä
- B** = hyvä
- C** = tyydyttävä
- D** = välttävä
- E** = huono
- F** = erittäin huono

Palvelutaso liittymän  
heikoimman suunnan  
mukaan

# **MYLLYPURONKATU - UUSI KATU KÄRÄJÄTÖRMÄN ALUEELLE**



# MYLLYPURONKATU - UUSI KATU KÄRÄJÄTÖRMÄN ALUEELLE AHT 2040



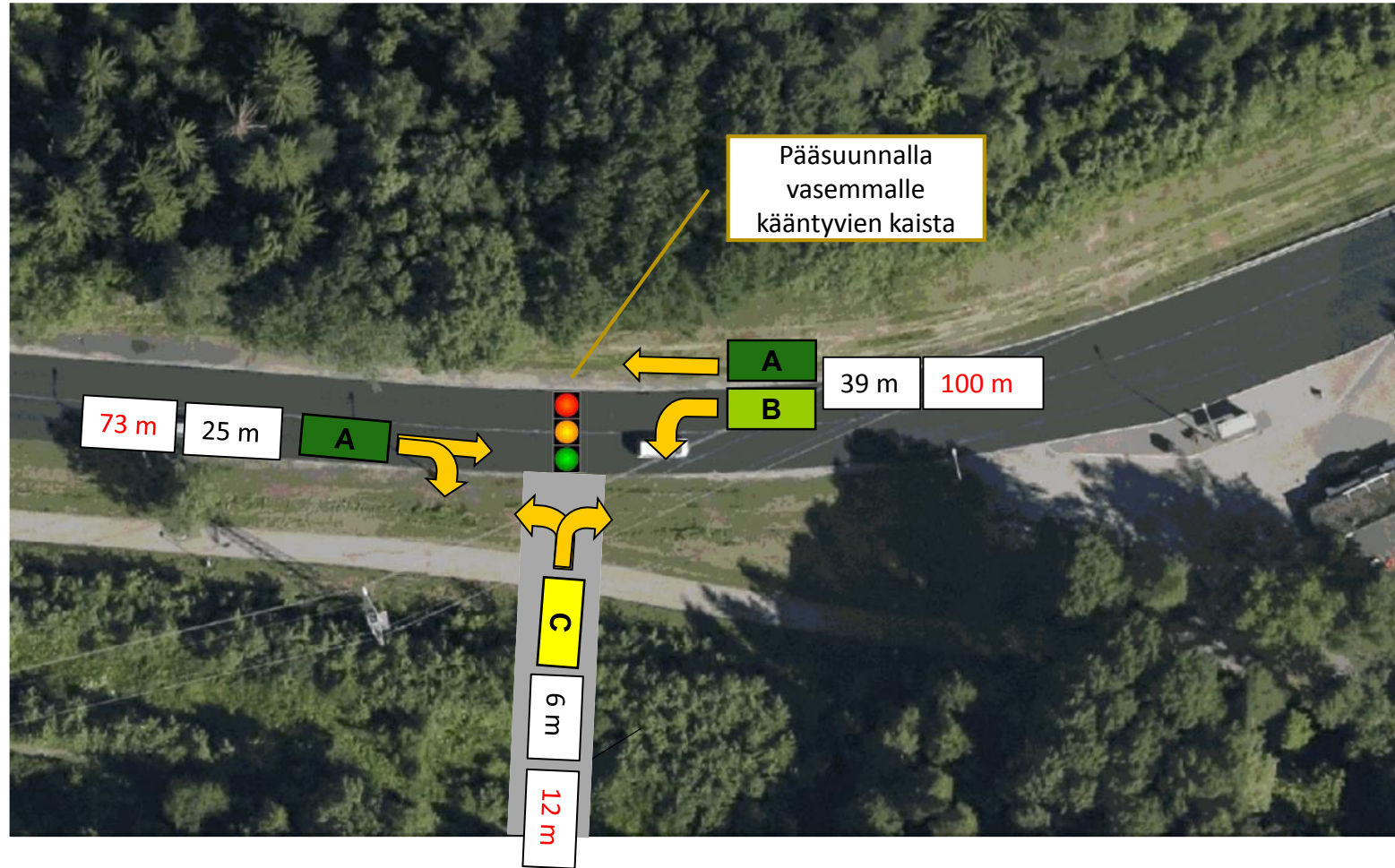
Keskimääräinen jonopituus

Maksimi jonopituus

**Palvelutaso (HCM)**

A	= erittäin hyvä
B	= hyvä
C	= tyydyttävä
D	= välttävä
E	= huono
F	= erittäin huono

# MYLLYPURONKATU - UUSI KATU KÄRÄJÄTÖRMÄN ALUEELLE IHT 2040



Keskimääräinen jonopituus

Maksimi jonopituus

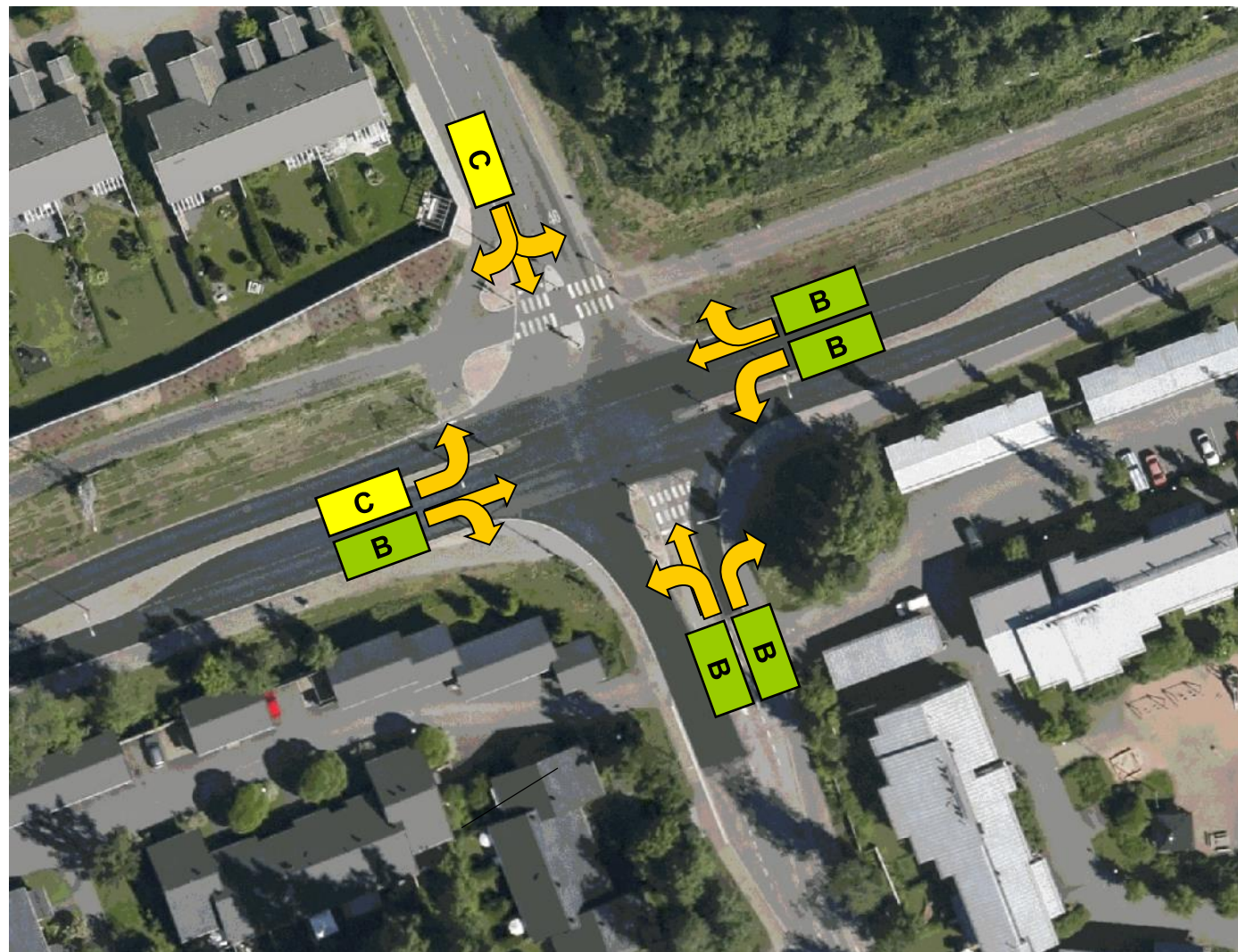
## Palvelutaso (HCM)

- A = erittäin hyvä
- B = hyvä
- C = tyydyttävä
- D = välttävä
- E = huono
- F = erittäin huono

# **MYLLYPURONKATU - TOHLOPINKATU**



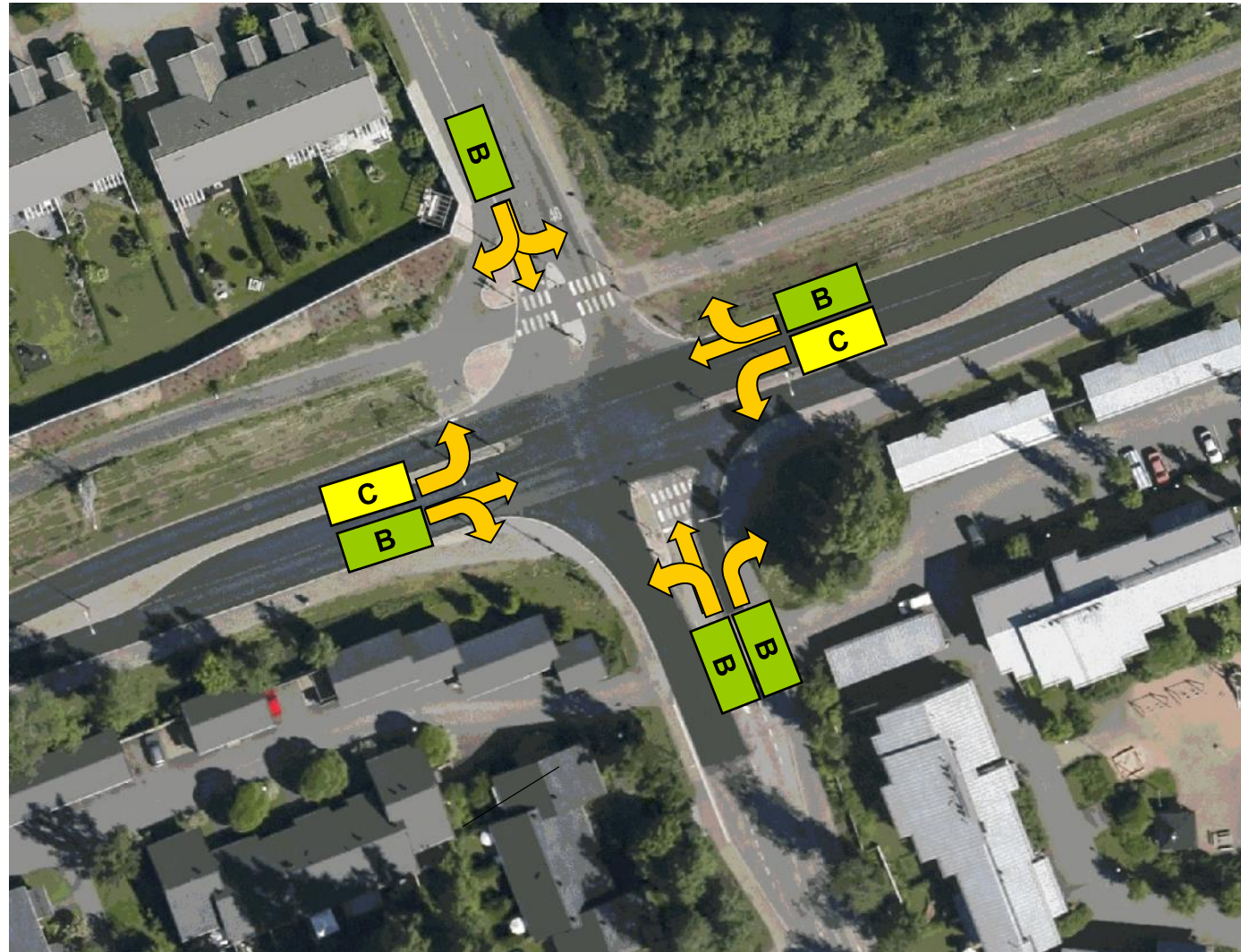
# MYLLYPURONKATU - TOHLOPINKATU AHT NYKYTILANNE



## Palvelutaso (HCM)

- A** = erittäin hyvä
- B** = hyvä
- C** = tyydyttävä
- D** = välttävä
- E** = huono
- F** = erittäin huono

# MYLLYPURONKATU - TOHLOPINKATU AHT "YÖN YLI" -TILANNE

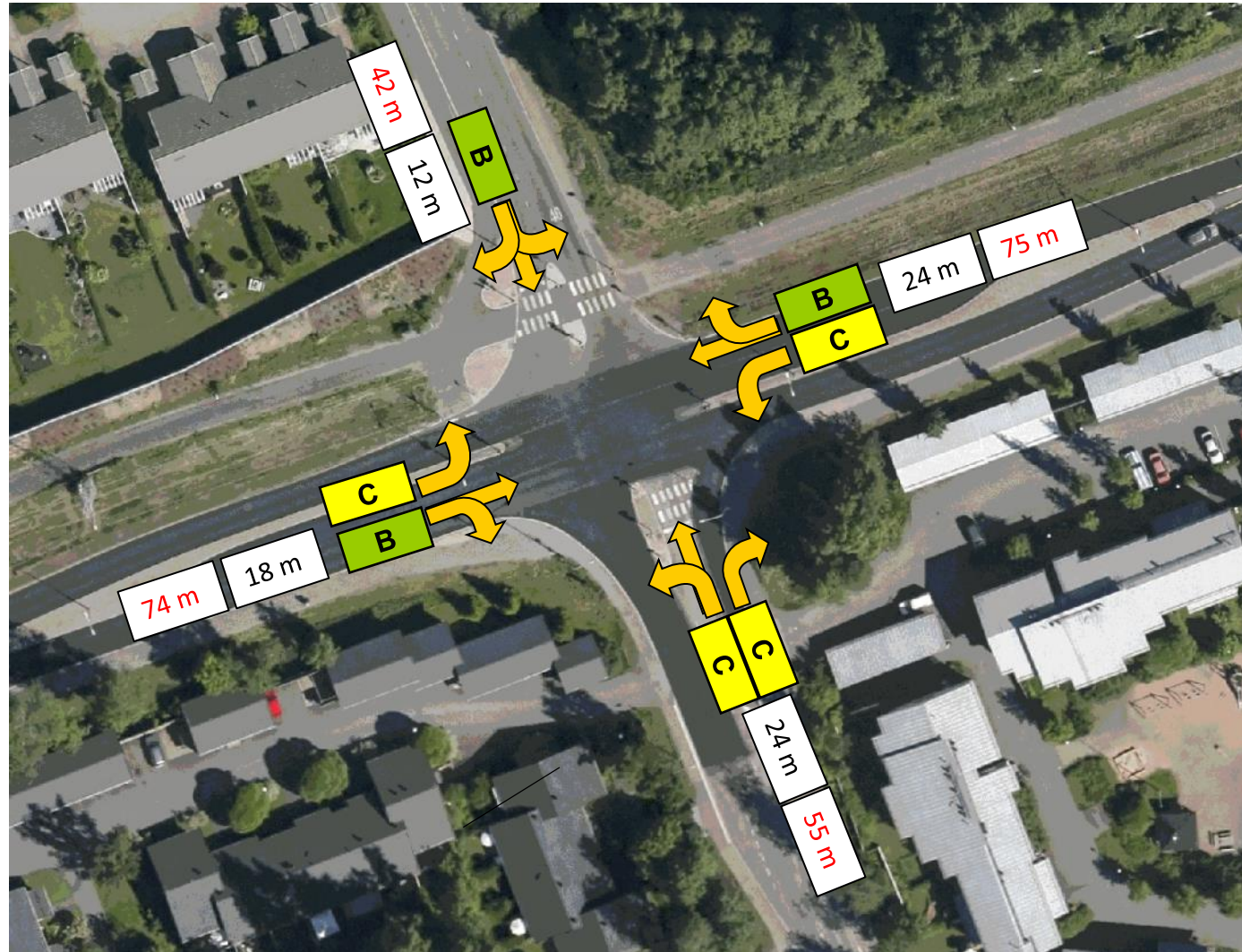


## Palvelutaso (HCM)

- A** = erittäin hyvä
- B** = hyvä
- C** = tyydyttävä
- D** = välttävä
- E** = huono
- F** = erittäin huono



# MYLLYPURONKATU - TOHLOPINKATU AHT 2040



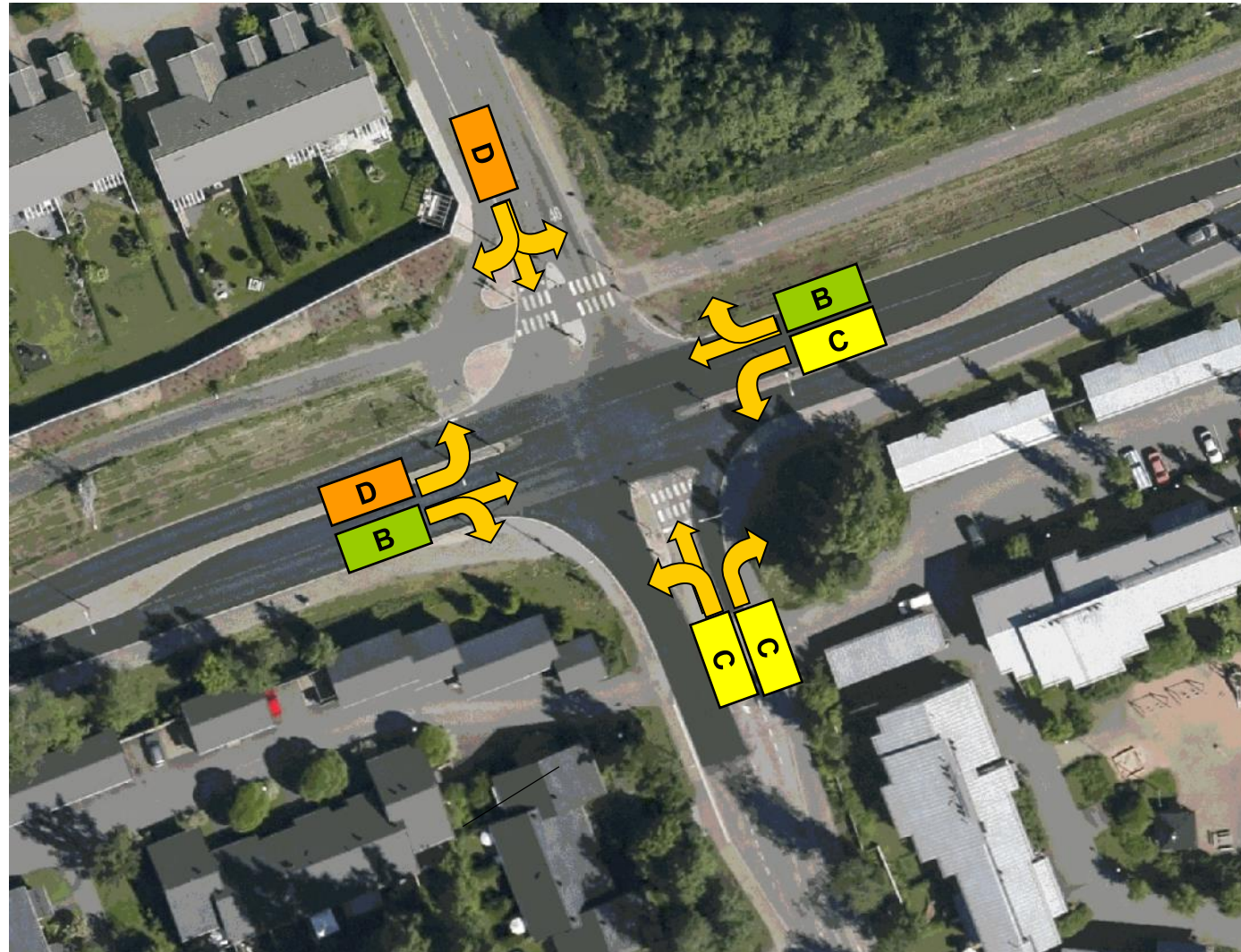
Keskimääräinen jonopituus

Maksimi jonopituus

**Palvelutaso (HCM)**

A	= erittäin hyvä
B	= hyvä
C	= tyydyttävä
D	= välttävä
E	= huono
F	= erittäin huono

# MYLLYPURONKATU - TOHLOPINKATU IHT NYKYTILANNE

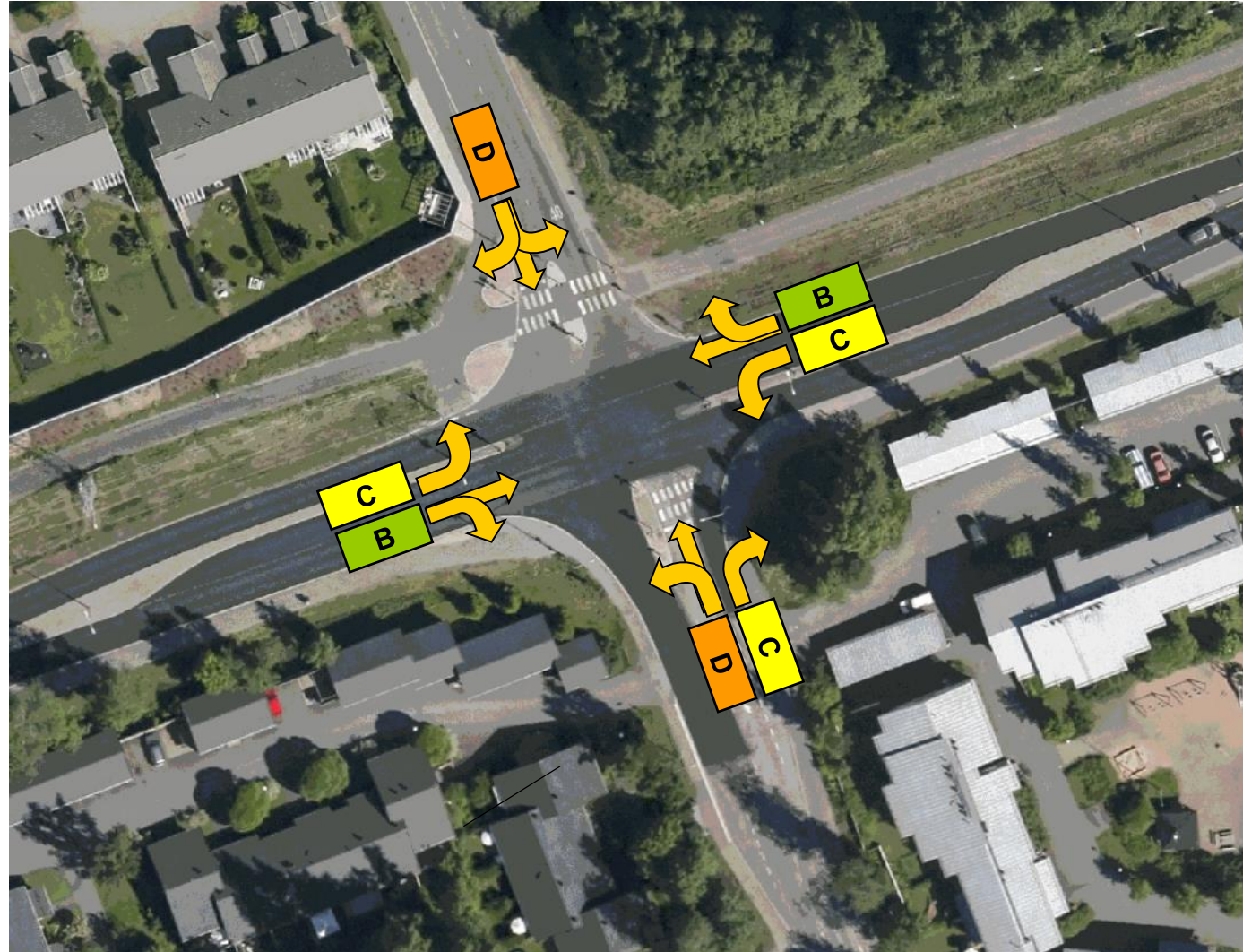


## Palvelutaso (HCM)

- A** = erittäin hyvä
- B** = hyvä
- C** = tyydyttävä
- D** = välttävä
- E** = huono
- F** = erittäin huono



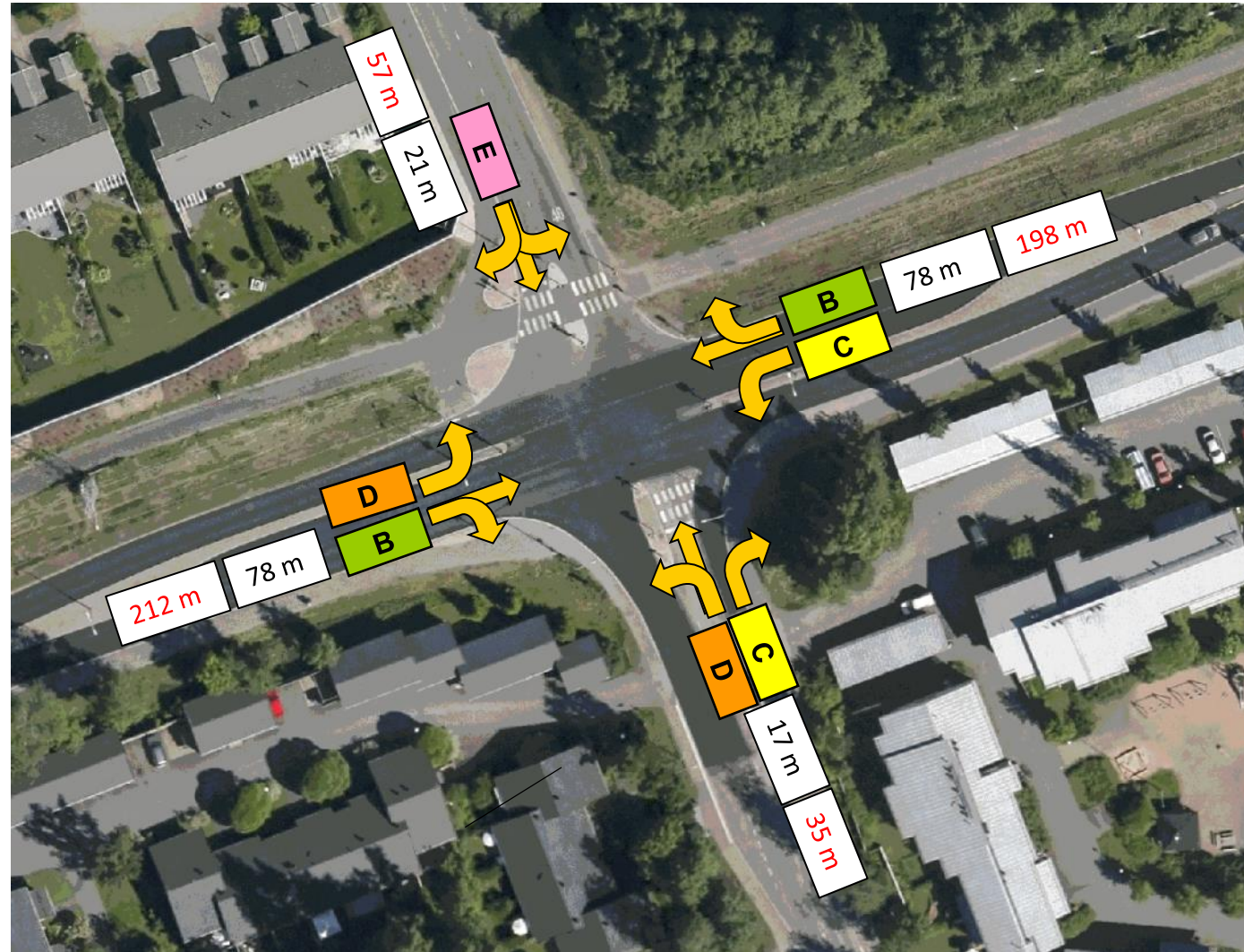
# MYLLYPURONKATU - TOHLOPINKATU IHT "YÖN YLI" -TILANNE



## Palvelutaso (HCM)

- A** = erittäin hyvä
- B** = hyvä
- C** = tyydyttävä
- D** = välttävä
- E** = huono
- F** = erittäin huono

# MYLLYPURONKATU - TOHLOPINKATU IHT 2040



Keskimääräinen jonopituus

Maksimi jonopituus

**Palvelutaso (HCM)**

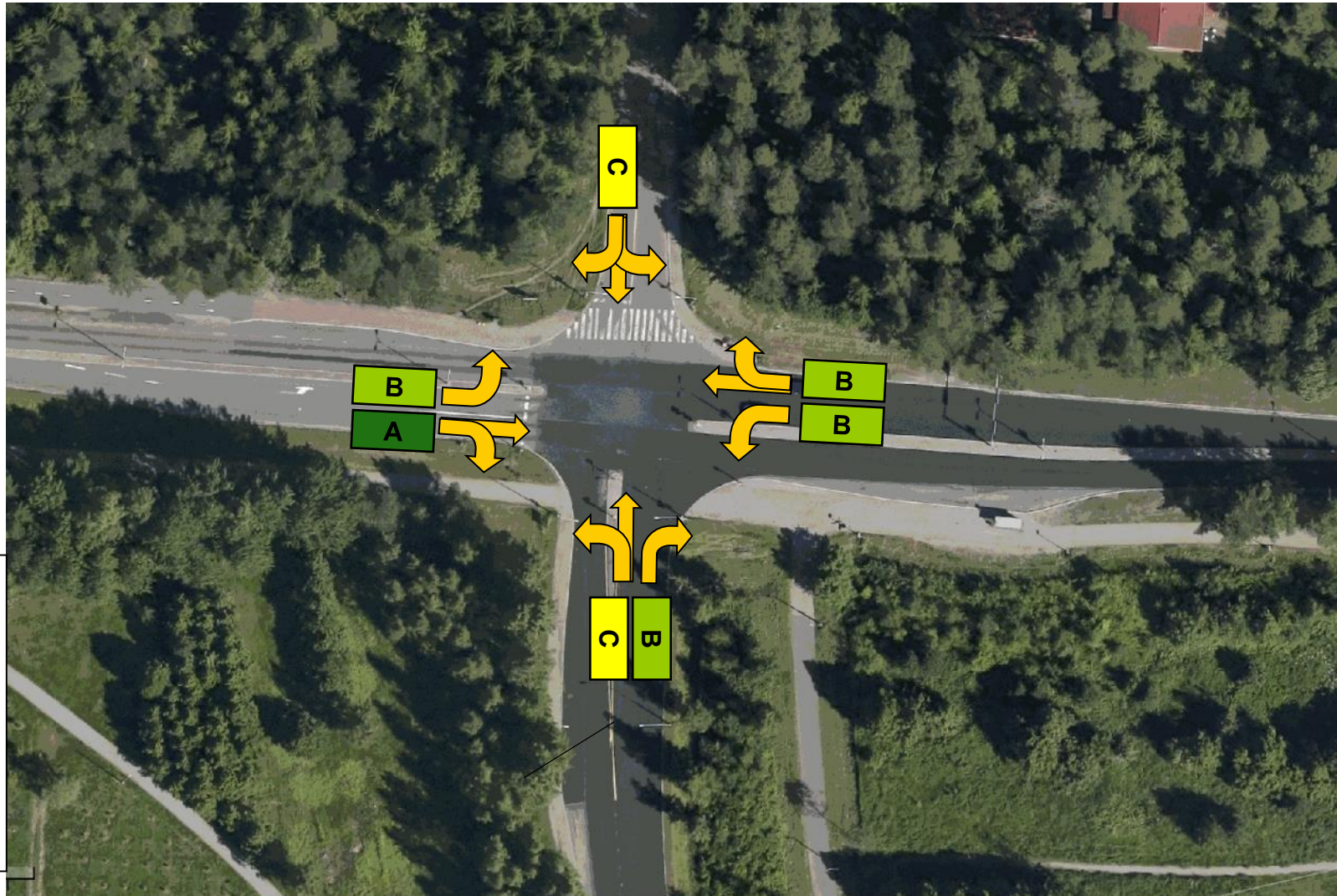
<b>A</b>	= erittäin hyvä
<b>B</b>	= hyvä
<b>C</b>	= tyydyttävä
<b>D</b>	= välttävä
<b>E</b>	= huono
<b>F</b>	= erittäin huono



# **MYLLYPURONKATU - TESOMAN VALTATIE**



# MYLLYPURONKATU - TESOMAN VALTATIE AHT NYKYTILANNE

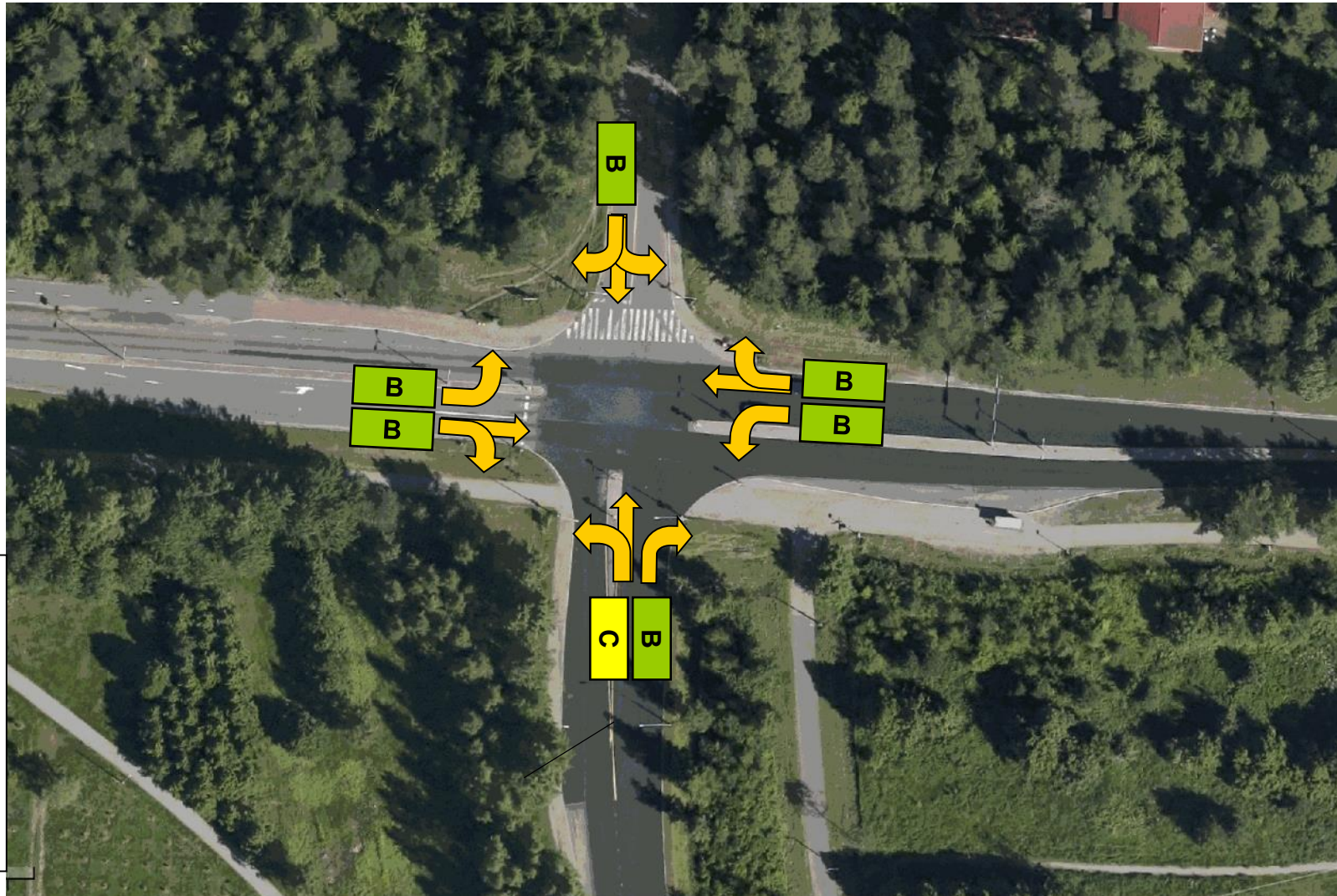


## Palvelutaso (HCM)

- A** = erittäin hyvä
- B** = hyvä
- C** = tyydyttävä
- D** = välttävä
- E** = huono
- F** = erittäin huono



# MYLLYPURONKATU - TESOMAN VALTATIE AHT "YÖN YLI" -TILANNE

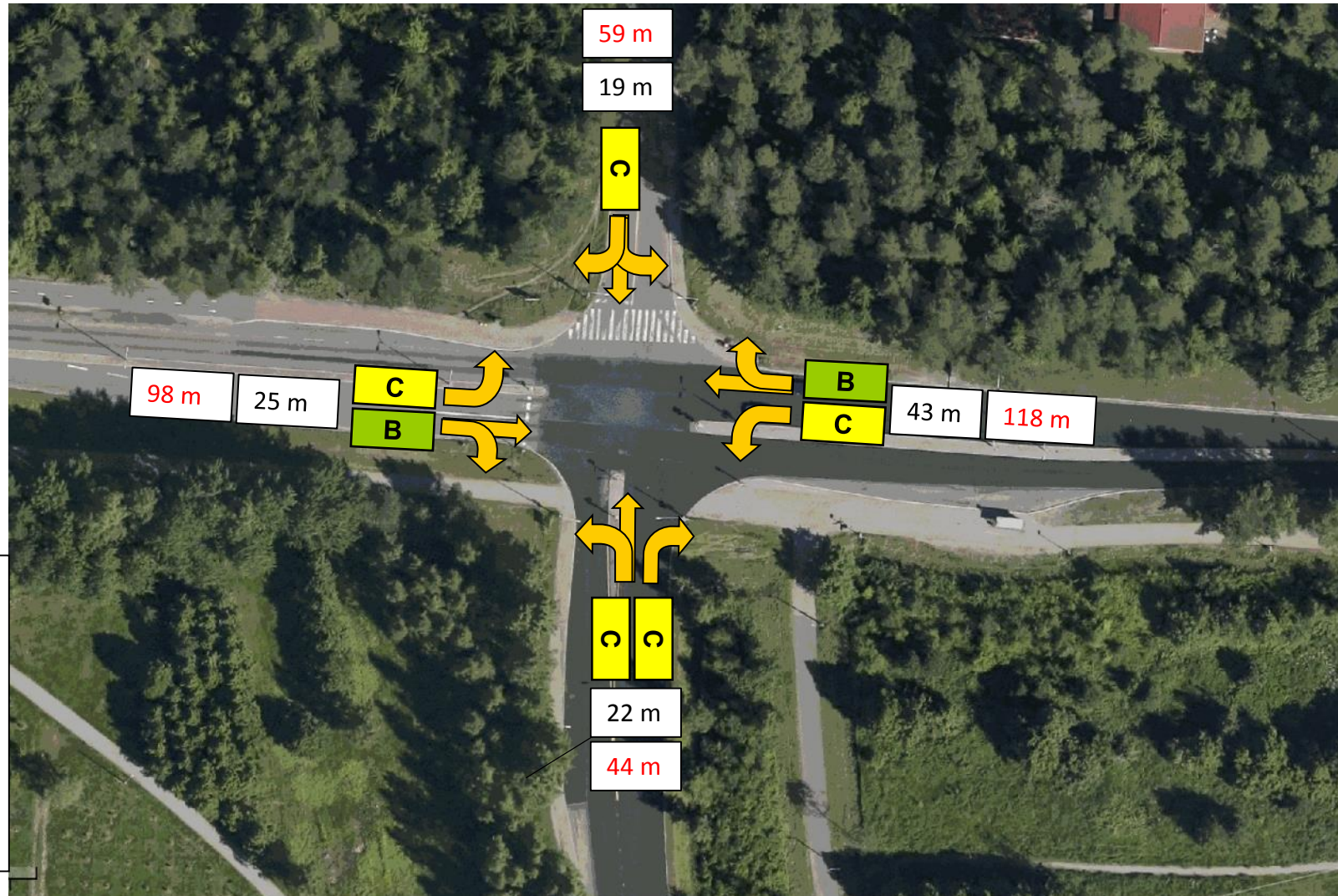


## Palvelutaso (HCM)

- A** = erittäin hyvä
- B** = hyvä
- C** = tyydyttävä
- D** = välttävä
- E** = huono
- F** = erittäin huono



# MYLLYPURONKATU - TESOMAN VALTATIE AHT 2040



Keskimääräinen jonopituus

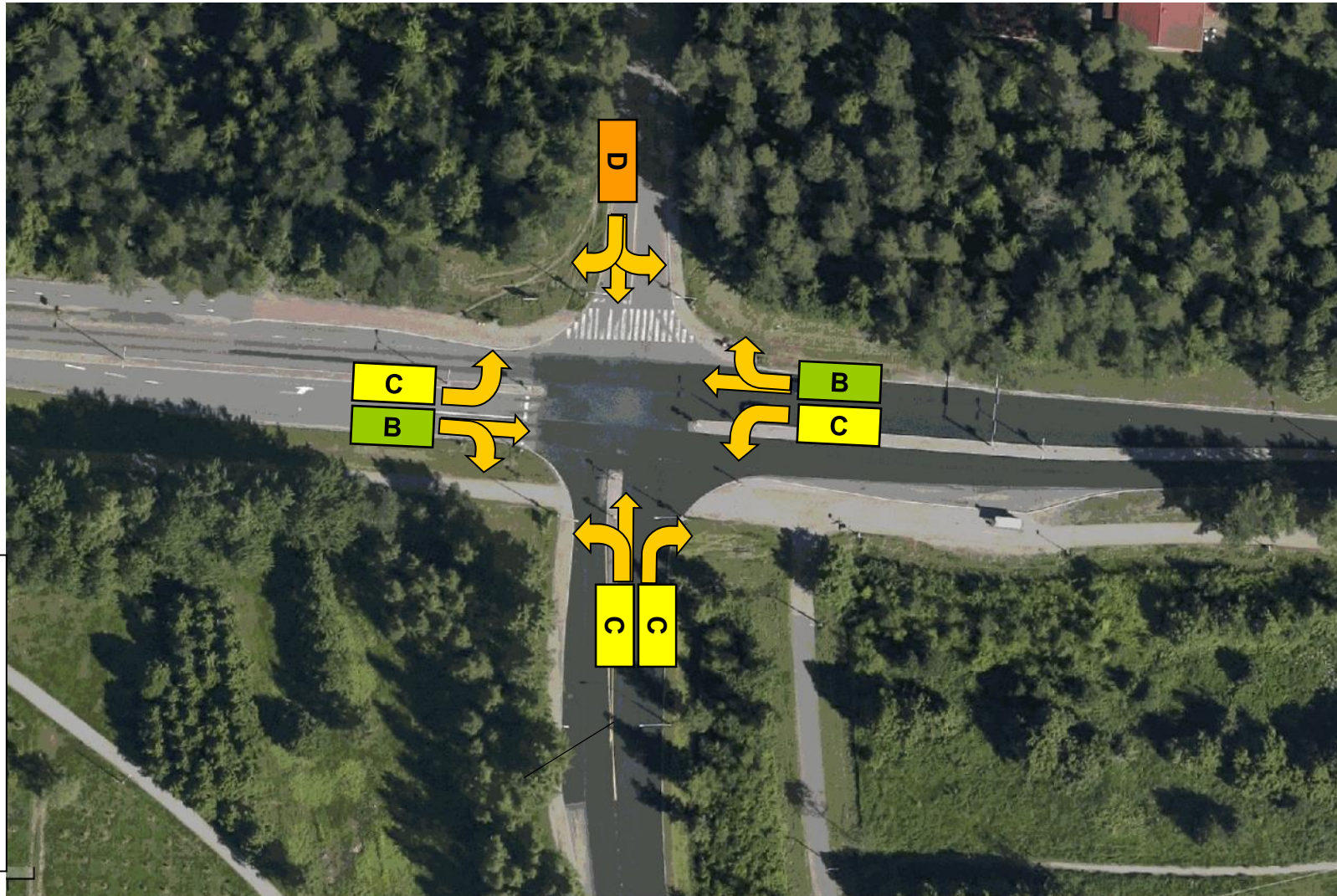
Maksimi jonopituus

**Palvelutaso (HCM)**

A	= erittäin hyvä
B	= hyvä
C	= tyydyttävä
D	= välttävä
E	= huono
F	= erittäin huono



# MYLLYPURONKATU - TESOMAN VALTATIE IHT NYKYTILANNE

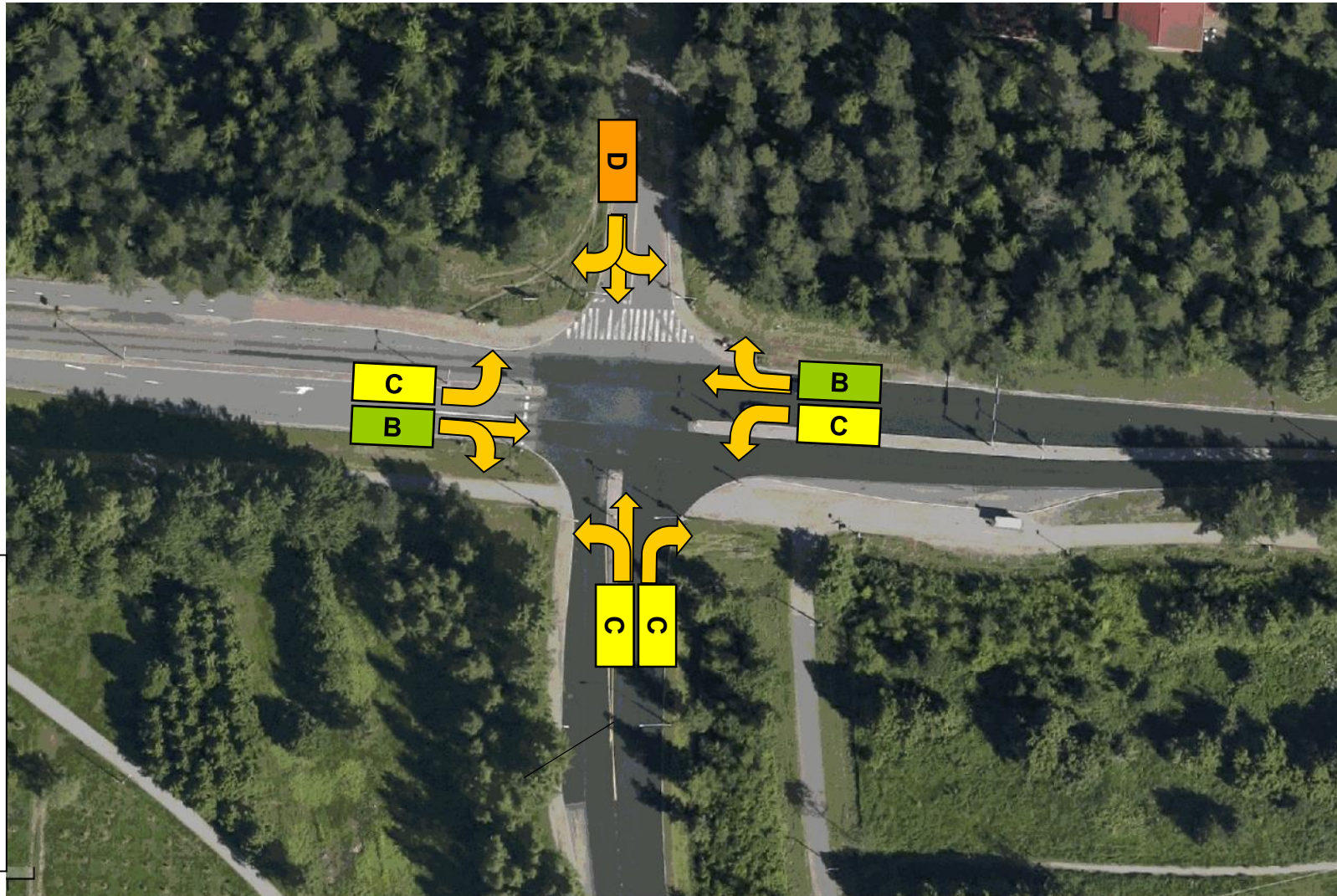


## Palvelutaso (HCM)

- A** = erittäin hyvä
- B** = hyvä
- C** = tyydyttävä
- D** = välttävä
- E** = huono
- F** = erittäin huono



# MYLLYPURONKATU - TESOMAN VALTATIE IHT "YÖN YLI" -TILANNE

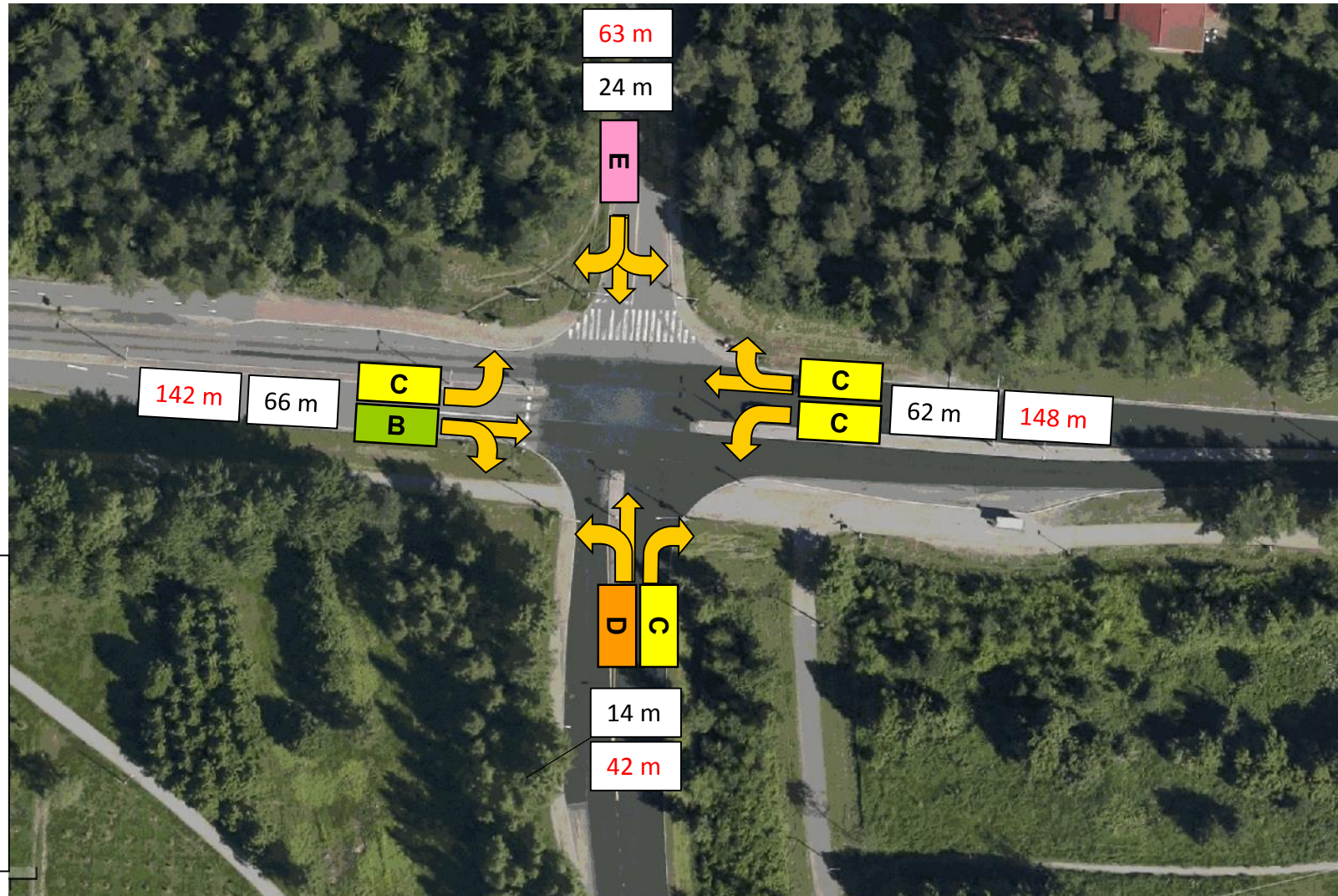


## Palvelutaso (HCM)

- A** = erittäin hyvä
- B** = hyvä
- C** = tyydyttävä
- D** = välttävä
- E** = huono
- F** = erittäin huono



# MYLLYPURONKATU - TESOMAN VALTATIE IHT 2040



Keskimääräinen jonopituus

Maksimi jonopituus

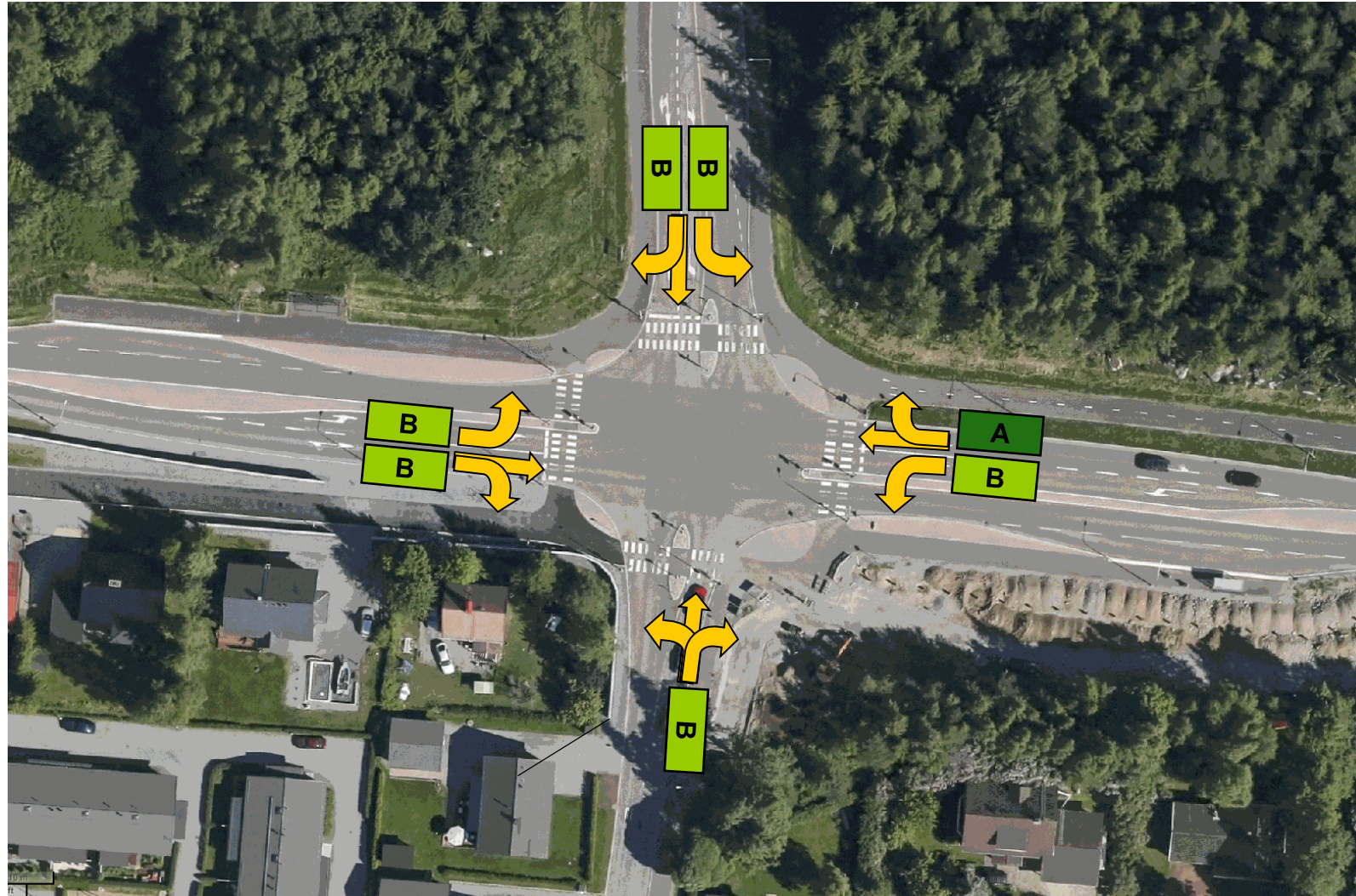
**Palvelutaso (HCM)**

<b>A</b>	= erittäin hyvä
<b>B</b>	= hyvä
<b>C</b>	= tyydyttävä
<b>D</b>	= välttävä
<b>E</b>	= huono
<b>F</b>	= erittäin huono

# MYLLYPURONKATU - TYVIKATU



# MYLLYPURONKATU - TYVIKATU AHT NYKYTILANNE

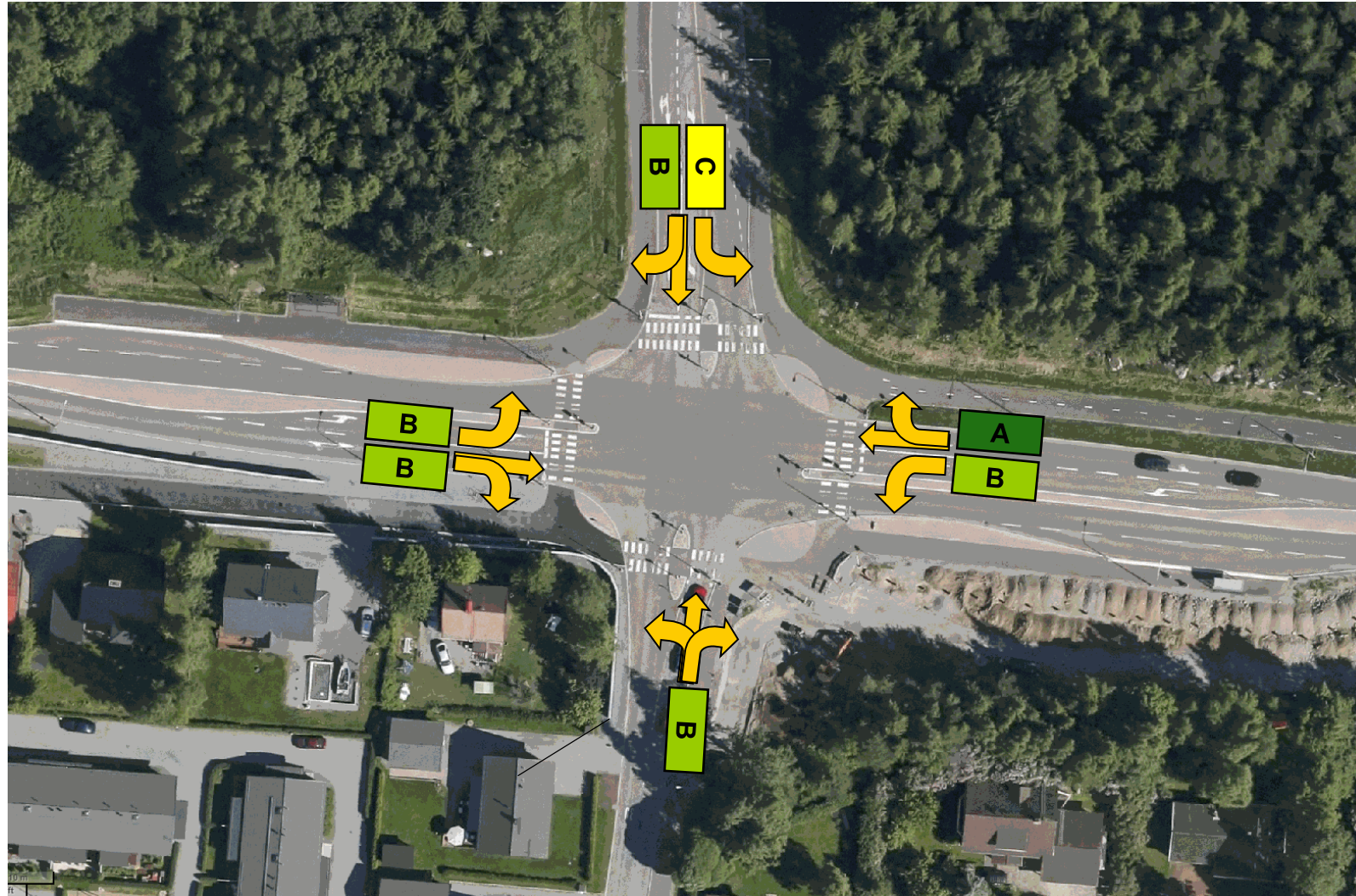


## Palvelutaso (HCM)

- A** = erittäin hyvä
- B** = hyvä
- C** = tyydyttävä
- D** = välttävä
- E** = huono
- F** = erittäin huono



# MYLLYPURONKATU - TYVIKATU AHT "YÖN YLI" -TILANNE

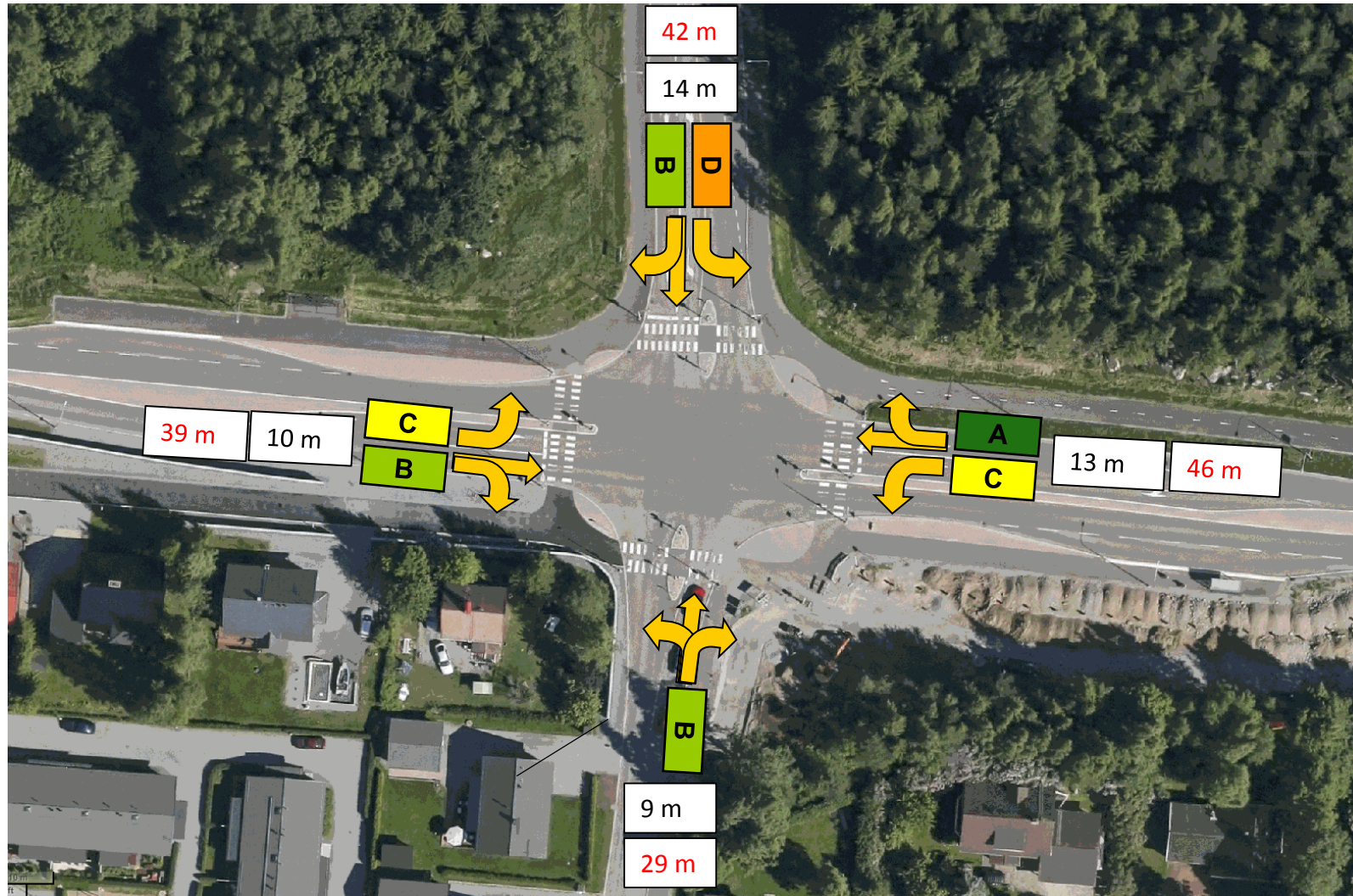


## Palvelutaso (HCM)

- A** = erittäin hyvä
- B** = hyvä
- C** = tyydyttävä
- D** = välttävä
- E** = huono
- F** = erittäin huono



# MYLLYPURONKATU - TYVIKATU AHT 2040



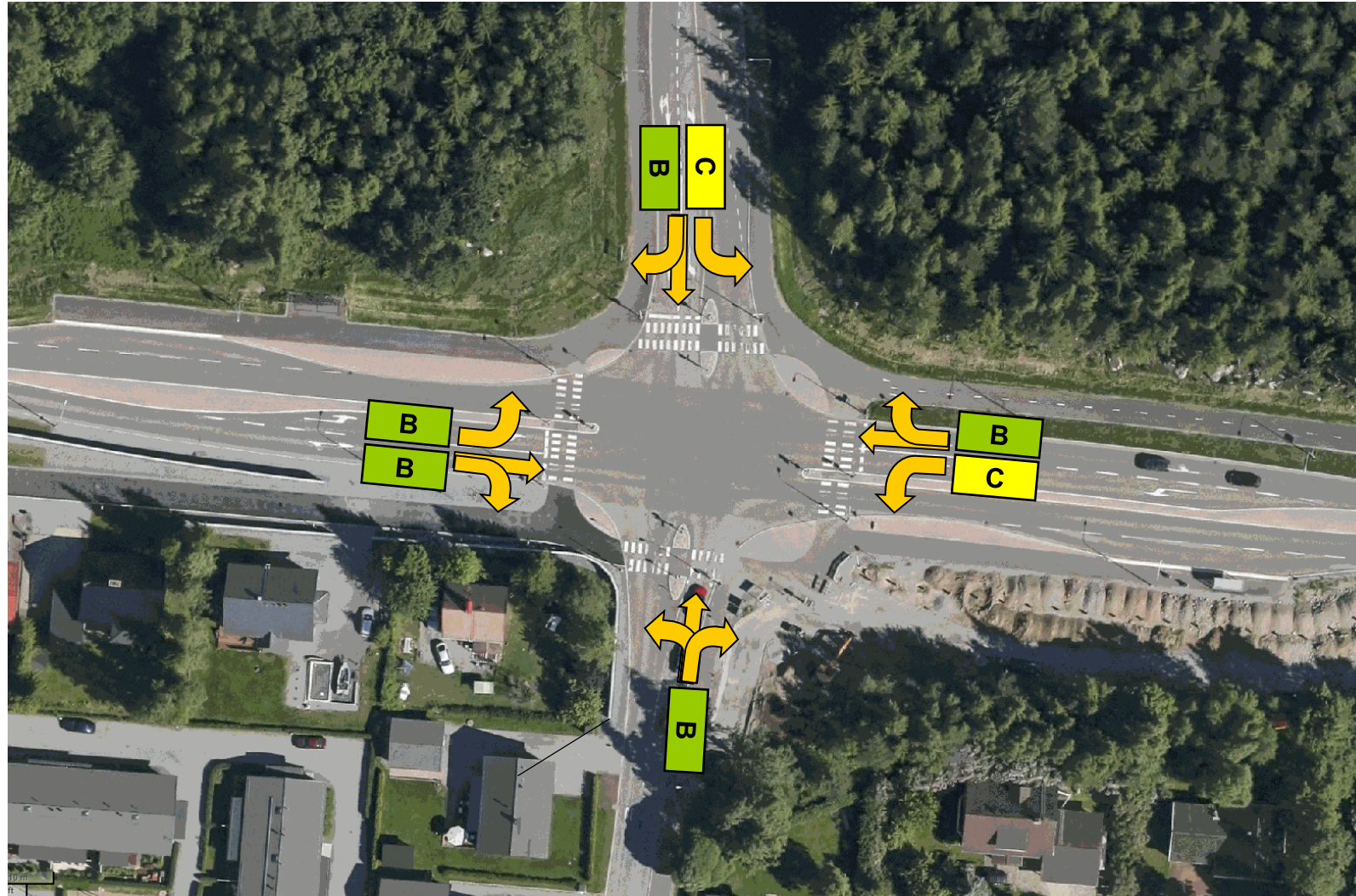
Keskimääräinen jonopituus

Maksimi jonopituus

- Palvelutaso (HCM)**
- A** = erittäin hyvä
  - B** = hyvä
  - C** = tyydyttävä
  - D** = välttävä
  - E** = huono
  - F** = erittäin huono



# MYLLYPURONKATU - TYVIKATU IHT NYKYTILANNE

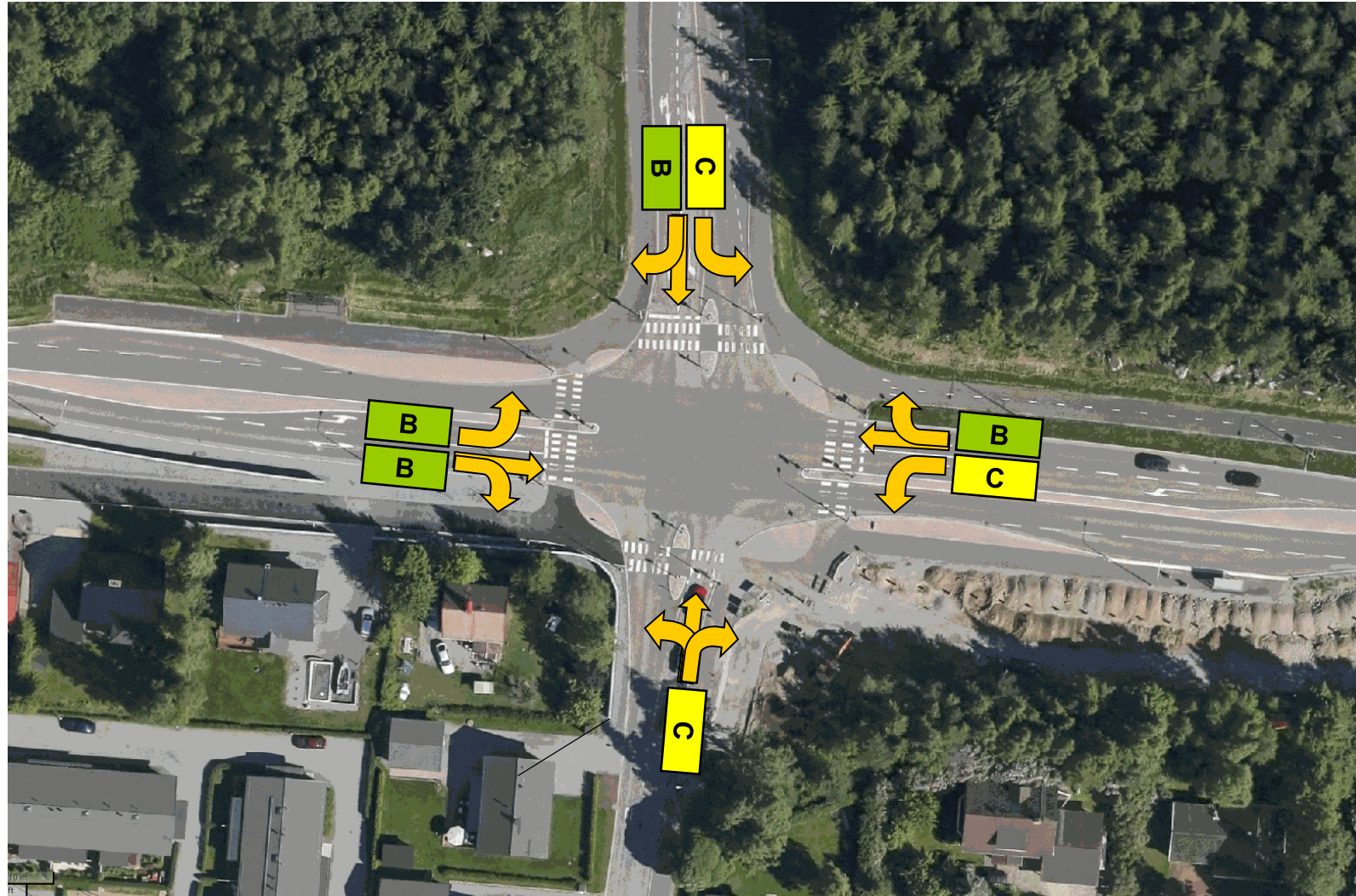


## Palvelutaso (HCM)

- A** = erittäin hyvä
- B** = hyvä
- C** = tyydyttävä
- D** = välttävä
- E** = huono
- F** = erittäin huono



# MYLLYPURONKATU - TYVIKATU IHT "YÖN YLI" -TILANNE

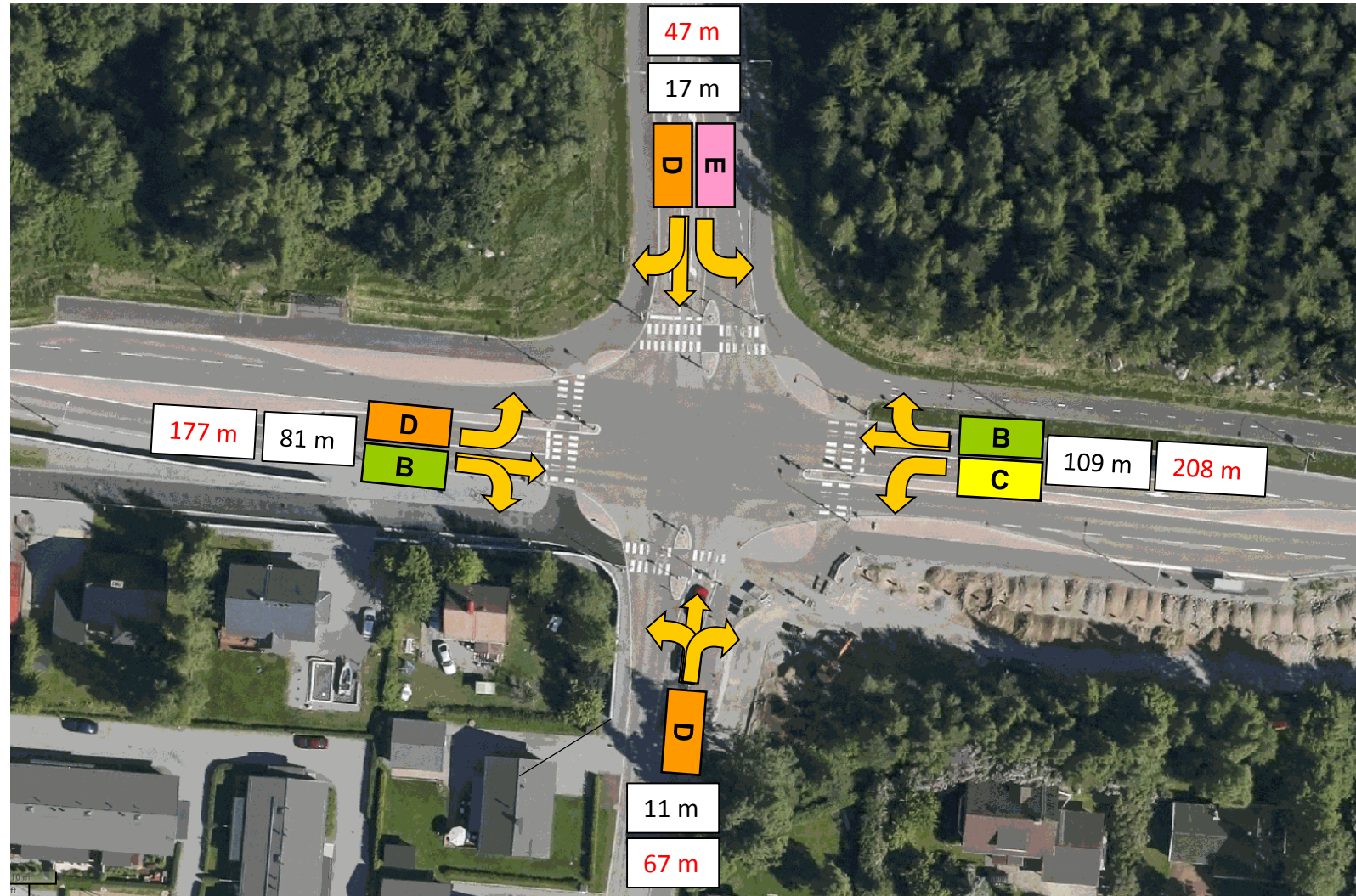


## Palvelutaso (HCM)

- A** = erittäin hyvä
- B** = hyvä
- C** = tyydyttävä
- D** = välttävä
- E** = huono
- F** = erittäin huono



# MYLLYPURONKATU - TYVIKATU IHT 2040



Keskimääräinen jonopituus

Maksimi jonopituus

## Palvelutaso (HCM)

- A = erittäin hyvä
- B = hyvä
- C = tyydyttävä
- D = välttävä
- E = huono
- F = erittäin huono

# JOHTOPÄÄTÖKSET

- Tarkastelujen perusteella Käräjätörmän pohjoisosan asemakaava-alueen uuden maankäytön tuottama liikenne ei aiheuta toimivuusongelmia alueen keskeisissä liittymissä.
- Kaava-alueelta on mahdollista toteuttaa uusi valo-ohjattu liittymä Myllypuronkadulle. Uusi liittymä ei heikennä merkittävästi Myllypuronkadun palvelutasoa, sillä sivusuunnan liikennemäärä jää vähäiseksi.
- Kaava-alueella tulisi olla läpiajettavissa oleva yhteys sekä Myllypuronkadun että Tesoman valtatie suuntaan, mikä jakaisi alueen lähtevää ja saapuvaa liikennettä. Yhteys tulisi kuitenkin olla rakenteeltaan sellainen, että se ei houkuttele turhaa läpiajoliikennettä asuinalueelle.
- Työn aikana selvitettiin, että Lielahden ja Hiedanrannan alueen liikenneverkko- ja ratkaisulla ei ole merkittävää vaikutusta Myllypuronkadun liikennemääriin ja sitä kautta uuden liittymän toimivuuteen.