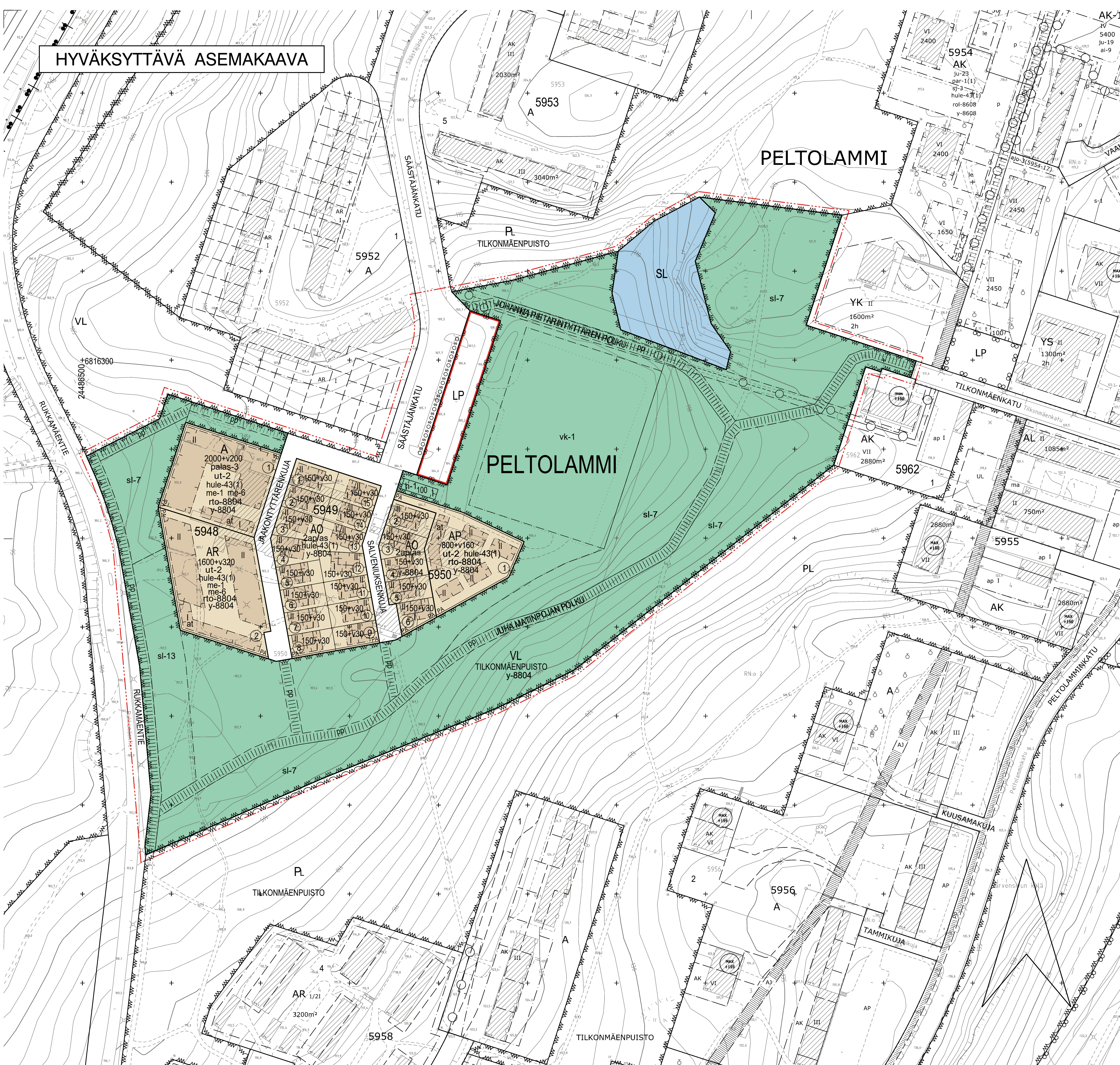


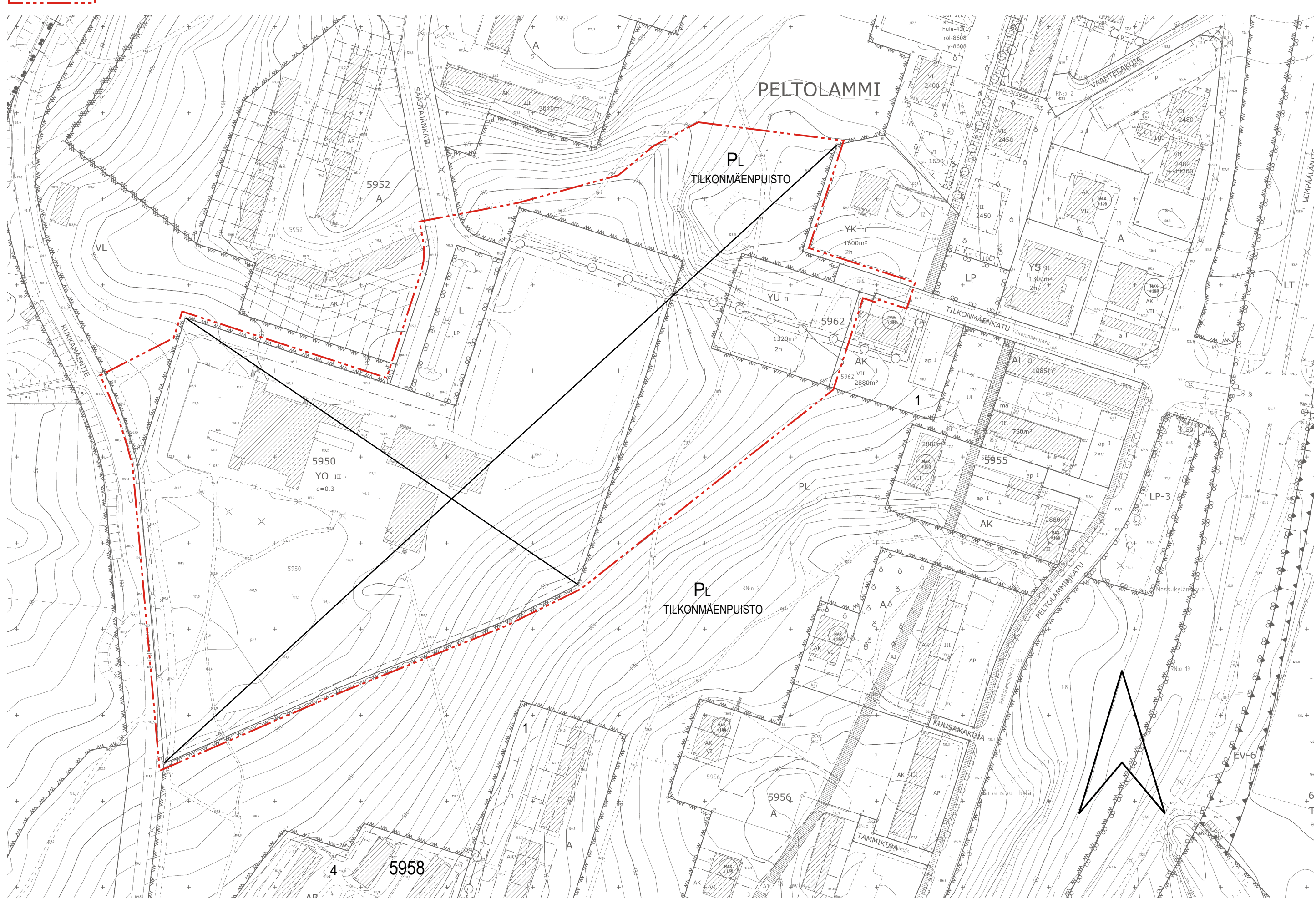
# HYVÄKSYTTÄVÄ ASEMAKAAVA



- i** Roomalainen numero osoittaa rakennusten, rakennuksen tai sen osan suurimman sallitun kerrosluvun.
- Rakennusala.**
- h-1** Urheilualan käyttöä palvelevan huolto- ja pukusojarakennuksen rakennusala.
- palas-3** Tontille saa sijoittaa palveluasumista.
- ut-2** Rakennusalan ulkopuolelle saadaan rakentaa asuntokohtaiseen oleskelupaikahan liittyviä tai yhteiskäyttöön tarkoitettuja talousrakennuksia kerrosalan puitteissa.
- at** Auton säilytyspaikan ja talousrakennuksen rakennusala.
- vk-1** Palkokenttä.
- Istutettava alueen osa.
- Säilytettävä puuri.
- PA PA** Merkintä osoittaa sen osan alueen rajasta, jolle on istutettava pensasaita.
- Katu.
- Ohjeellinen yleiselle jalankululle ja polkupyöräilylle varattu alueen osa.
- Yleiselle jalankululle ja polkupyöräilylle varattu alueen osa.
- Maanalainen johto.
- Maanalaisia johtoa varten varattu alueen osa.
- 2ap/as** Merkintä osoittaa, kuinka monta autopaikkaa asuntoa kohti on rakennettava.
- hule-43(1)** Vettäläpäämättömillä pinoilla muodostuvia hulevesiä tulee viivyttaa alueella siten, että viivytysrakenteiden mitoituslajuuden tulee olla sulussa määritetty kuutiometriäärä jokaisista satua vettäläpäämättömiä pintamateriaaleja kohti. Täyten veden viivytysrakenteiden tyhjenemisen tulee kestää vähintään 2 ja korkeintaan 12 tuntia saateen päättymisestä. Rakenteissa tulee olla suunniteltu ylivuoto.
- sl-7** Tärkeänä liito-orava-alueena säilytettävä alueen osa. Puustoa on hoidettava lajin elinolojen huomioon ottaen.
- sl-13** Alueen osa, jolle tulee istuttaa liito-oravan kulkureitiksi soveltuvaa puustoa.
- me-1** Rakennukset on sijoitettava siten, että ne suojaavat ulko-oleskelualueita liikenteen aiheuttamilta häiriöiltä.
- me-6** Rakennuslupa-asiakirjoihin on liitettävä rakennushankkeen pohjalla laadittu meluntorjuntasuunnitelma.
- rto-8804** Asemakaavaa varten on laadittu rakentamistapaohjeet, jotka ovat asemakaavan liitteenä. Luku tarkoittaa asemakaavan numeroa.
- y-8804** Merkintä osoittaa, että tätä asemakaavaa varten on laadittu yleismääräys, joka on asemakaavakartassa. Luku tarkoittaa asemakaavan numeroa.

## POISTETTAVA ASEMAKAAVA 1:2000

3 m sen asemakaava-alueen ulkopuolella oleva viiva, jonka sisäpuolelta asemakaavamerkinnyt ja -määräykset poistetaan.



## ASEMAKAAVAMERKINNÄT JA -MÄÄRÄYKSET:

- A** Asuinrakennusten korttelialue.
- AP** Asuinpientalon korttelialue.
- AR** Rivitalojen ja muiden kytkettyjen asuinrakennusten korttelialue.
- AO** Erillispientalon korttelialue.
- VL** Lähivirkistysalue.
- LP** Yleinen pysäköintialue.
- SL** Luonnonsuojelualue.
- 3 m kaava-alueen rajan ulkopuolella oleva viiva.
- Korttelin, korttelinosan ja alueen raja.
- Osa-alueen raja.
- Ohjeellinen alueen tai osa-alueen raja.
- Poikkiviiva osoittaa rajan sen puolen johon merkintä kohdistuu.

## PELTO

- 5948** Korttelin numero.
- 6** Sitovan tonttijaoon mukaisen tontin raja ja numero.
- SALVENIUKSENK** Kadun, puiston tai muun yleisen alueen nimi.
- 100** Rakennus oikeus kerrosalaneliömetreinä.
- 800+v160** Lukusarja, jossa ensimmäinen luku ilmoittaa sallitun asutuskapasiteetin nelioimäärän ja toinen luku ainoastaan maanpäälliseksi autosuoja- ja talousalaksi varattavan kerrosalan nelioimäärän.

## TAMPERE LUONNOS

**ASEMAKAAVAN MUUTOS**  
 Kaupunginosa: PELTOLAMMI (323)  
 Kortteli / tontti nro: 5950 / 1, 5962 osa  
 Katu-, puisto-, liikenne- ja virkistysaluetta.

**ASEMAKAAVAN MUUTOKSELLA MUODOSTUU**  
 Kaupunginosa: PELTOLAMMI (323)  
 Kortteli nro: 5948, 5949, 5950  
 Katu-, liikenne- ja virkistysaluetta.

**TONTTIJAOILLA MUODOSTUU**  
 Kaupunginosa: PELTOLAMMI (323)  
 Kortteli / tontti nro: 5948 tontit 1 ja 2  
 5949 tontit 1-15  
 5950 tontit 1-6

MUUTETAAN 17.6.1965 VAHVISTETTU ASEMKAAVA NRO -57.  
 MUUTETAAN 11.7.1968 VAHVISTETTU ASEMKAAVA NRO -69.  
 MUUTETAAN 12.3.1969 VAHVISTETTU ASEMKAAVA NRO -61.  
 MUUTETAAN 19.5.1971 VAHVISTETTU ASEMKAAVA NRO 3444.  
 MUUTETAAN 27.9.1982 VAHVISTETTU ASEMKAAVA NRO 5896.

TÄHÄN ASEMAKAAVAKARTTAAN LIITTYVÄ ASEMAKAAVAN SELOSTUS, HAVAINNEPIIRROS JA TONTTIJAKO.

TÄMÄN ASEMAKAAVAN ALUEELLA TONTTIJAKO NRO \_\_\_\_\_ ON LAADITTU SITOVANA JA SE SISÄLTYY ASEMAKAAVAAN.

**1:1000** 0 10 20 30 40 50 100 150

<b>KAUPUNKIYMPÄRISTÖN PALVELUALUE / PAAKATIETO</b>		<i>Antti Alarotu</i>	
Asemakaavaehdotus perustuu pohjakarttaan, joka täyttää Maankäyttö- ja rakennuslain 54 § a-c vaatimukset.		15.11.2022 Antti Alarotu kaupungingeodeetti	
<b>Tasokoordinaatti- / korkeusjärjestelmä ETRS-GK24 / NZ2000</b>			
<b>KAUPUNKIYMPÄRISTÖN SUUNNITTELU / ASEMAKAAVOITUS</b>			
Suunnittelija ILKKA KOTILAINEN			
Piirittäjä	MVI	_____2022 Elina Karppinen asemakaavapäällikkö	
Pvm.	14.11.2022		
Asemakaavakartta nro <b>8804</b>		<b>LUONNOS</b> KV hyy.	