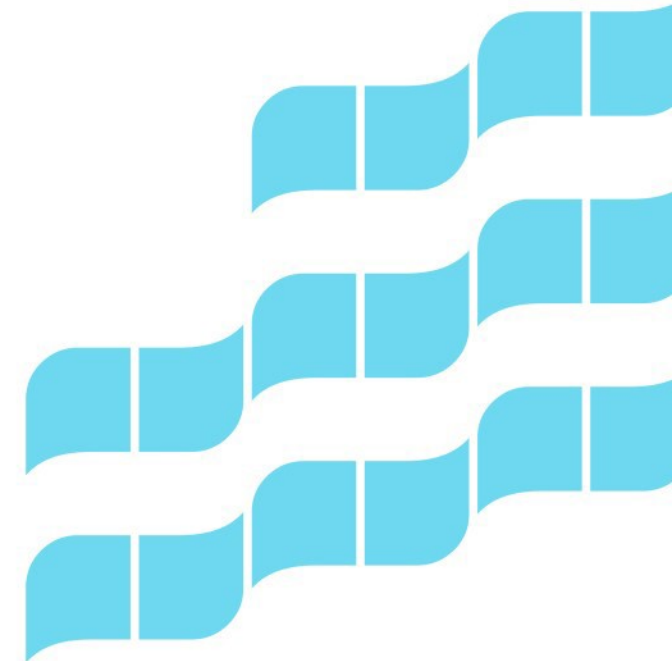


ASEMAKAAVA 8804

Peltolammi, Säästäjänkatu 16

Peltolammin koulu

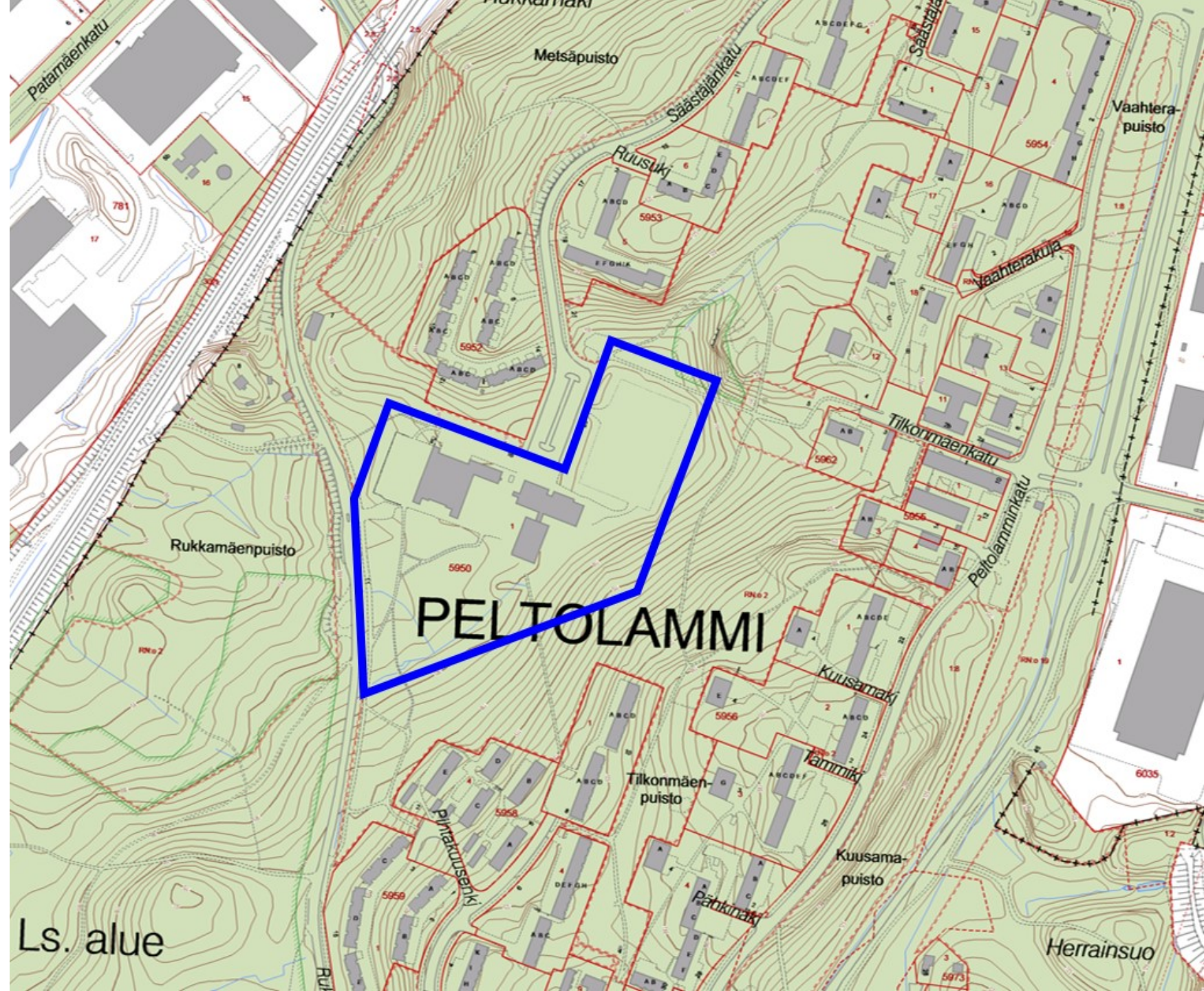
Valmisteluaineistoa 26.11.2020



Suunnittelualue

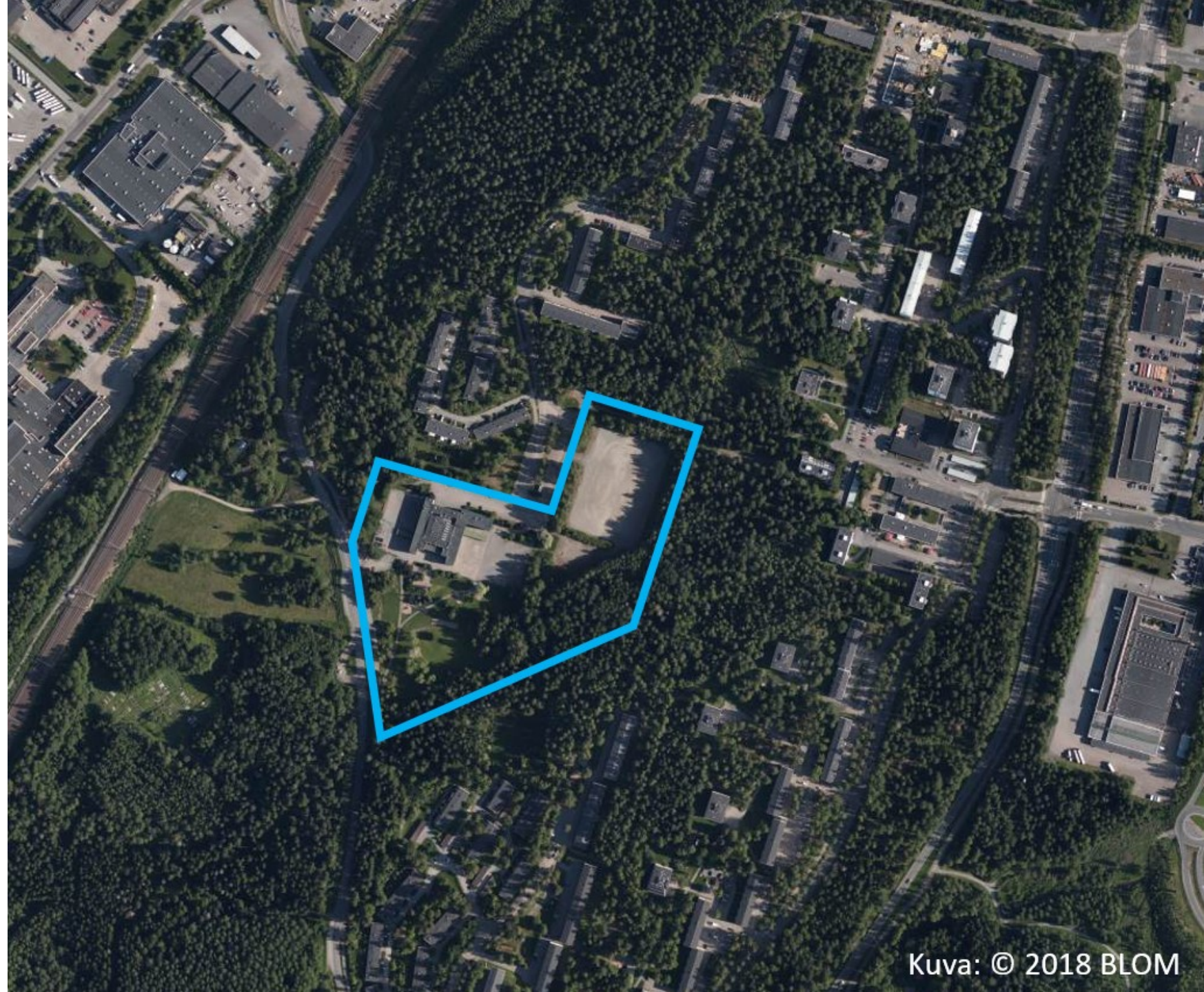
Suunnittelualue sijaitsee Peltolammin kaupunginosassa noin 5 km kaupungin keskustasta etelään osoitteessa Säästäjänkatu 16.

Asemakaavan muutos koskee tonttia 5950-1, joka rajautuu Tilkonmäenpuistoon, Rukkamäentiehen, Metsäpuistoon ja Säästäjänkadun päätteeseen. Tontin omistaa Tampereen kaupunki.



Suunnittelualue

Tontilla sijaitsee 1969 rakennettu Peltolammin koulu urheilukenttineen. Lähiympäristössä on 1960- ja 1970-luvuilla rakentuneita asuinkerrostaloja.



Tavoitteet

Kun tulevaan Peltolammin hyvinvointikeskukseen rakennetaan uusi koulu, vapautuu nykyisen koulun tontti asumisen täydennysrakentamiseen.

Alueelle tavoitellaan Peltolammin talo- ja asuntotyyppistöä monipuolistavaa asuntorakentamista, joka sijoittuu luontevasti nykyisen asutuksen lomaan virkistys- ja luontoarvoja kunnioittaen ja kulttuuriympäristöarvot huomioiden.

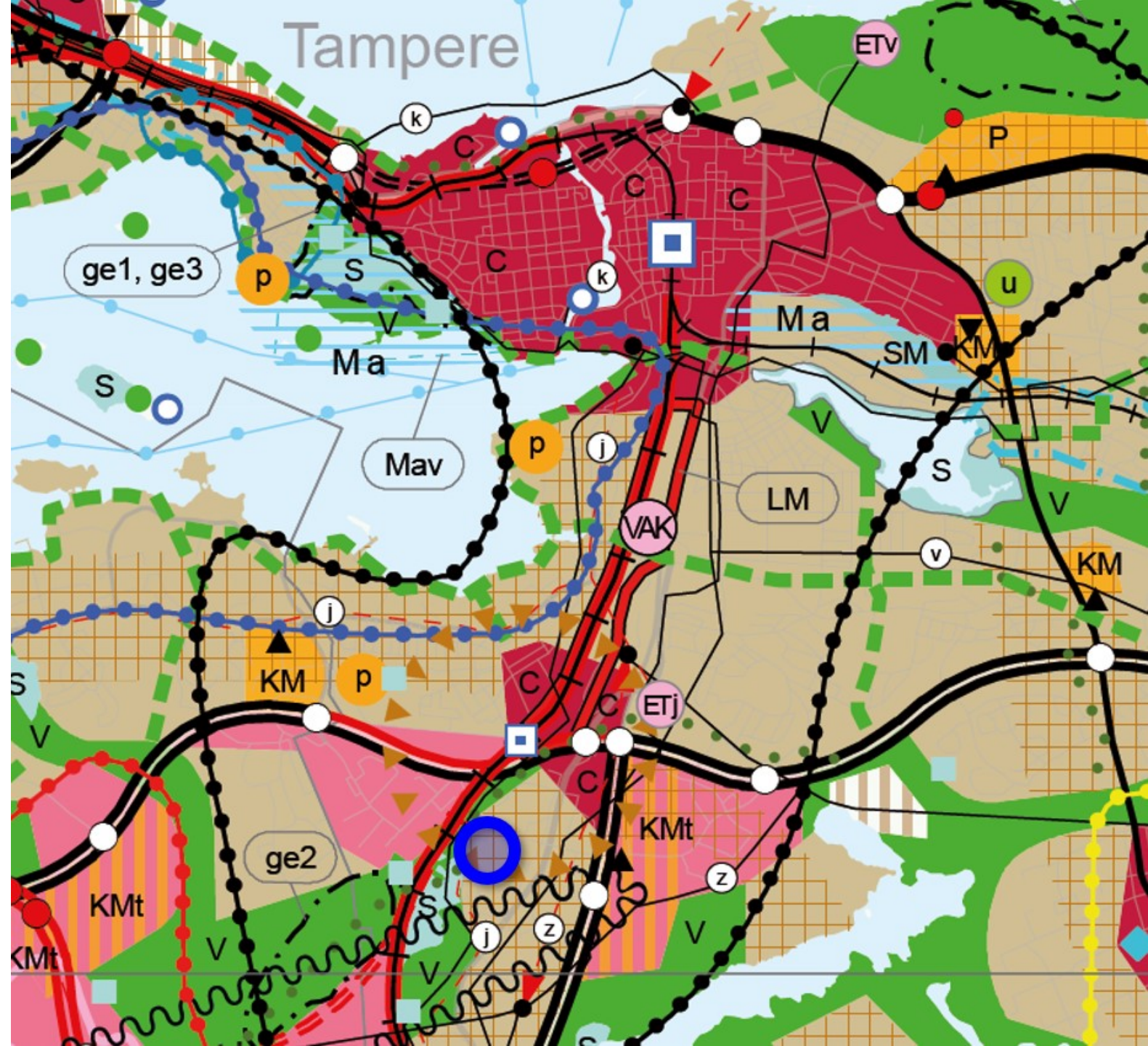
**Alustavia luonnoksia tontilta
(Arkkitehdit MY)**



Pirkanmaan maakuntakaava

Maakuntakaavassa suunnittelualue on osoitettu taajamatoimintojen alueeksi sekä tiiviiksi joukkoliikennevyöhykkeeksi.

Alue kuuluu kaupunkiseudun keskusakselin kehittämissvyöhykkeeseen, tiivistettävään asemansetuun sekä on osa Peltolammin maakunnallisesti merkittävää rakennettua kulttuuriympäristöä.

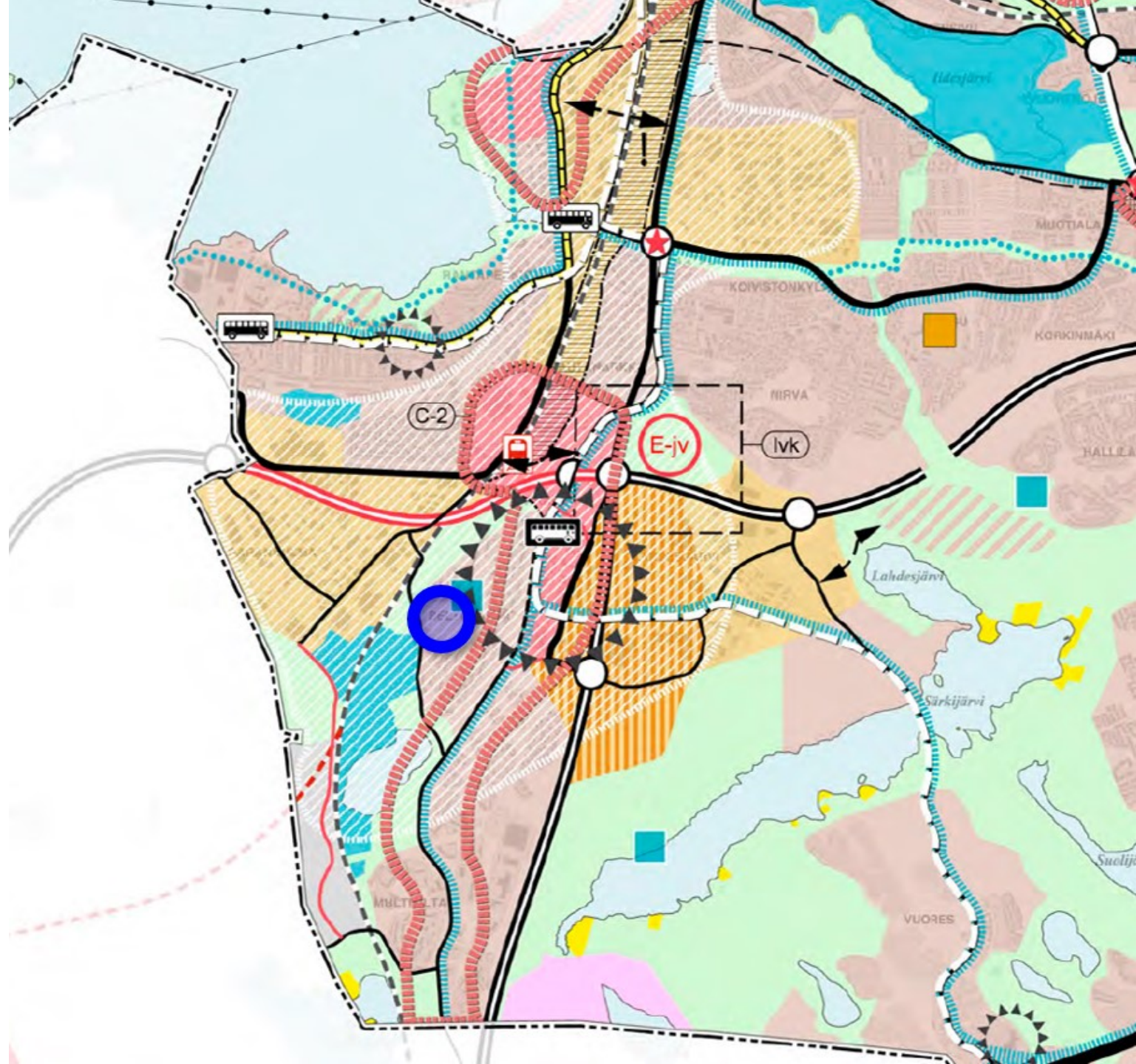


Kantakaupungin yleiskaava 2040

Kantakaupungin yleiskaavassa suunnittelualaue on asumisen aluetta, joka kuuluu etelän kasvusuuntaan.

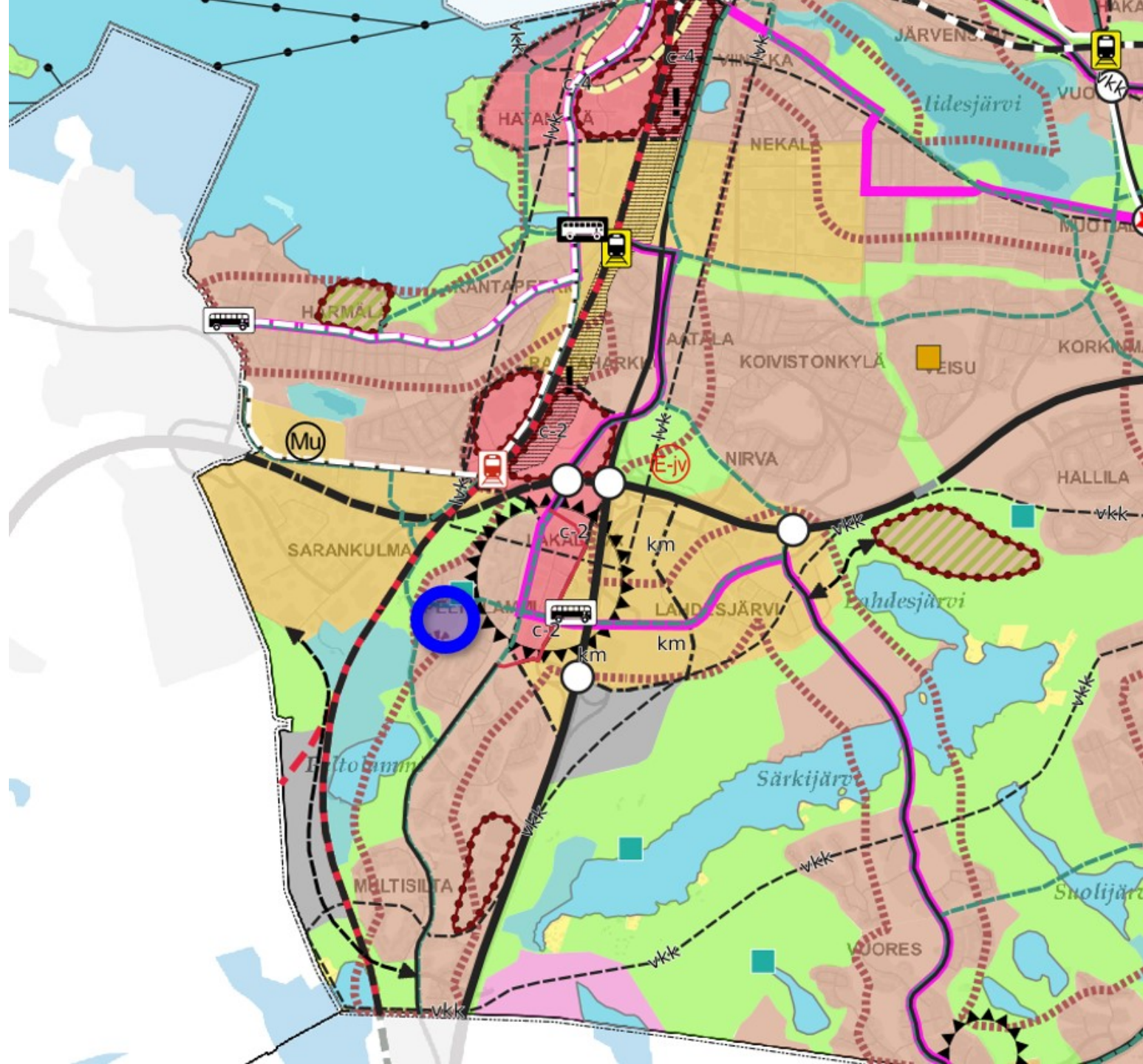
Tilkonmäenpuistossa kulkee ohjeellinen ekologinen yhteys. Suunnittelualaueen lounaispuolella on Peltolammin-Pärrinkosken luonnonsuojelualaue ja länsipuoliset puistoalueet kuuluvat keskuspuistoverkoston. Peltolammi on maisemallisesti ja kaupunkikuvallisesti huomioitava rakennettu kulttuuriympäristö.

Rukkamäentien varrella on melu- ja ilmanlaatuselvitystarpeen harkinta-alue sekä uusi ohjeellinen paineviemäri.



Kantakaupungin yleiskaava 2017–2021

Vireillä olevassa Kantakaupungin yleiskaavassa 2017–2021 suunnittelualue on osoitettu asumisen alueeksi, joka sijoittuu kaupunkistrategian kasvun ja elinvoiman vyöhykkeelle.



Asemakaava

Suunnittelualueella on voimassa 11.7.1968 vahvistettu asemakaava nro -59.

Asemakaavassa tontti on merkitty opetustoimintaa palvelevien rakennusten korttelialueeksi. Kerrosluku on III ja tonttitehokkuus $e=0,30$.

