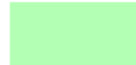



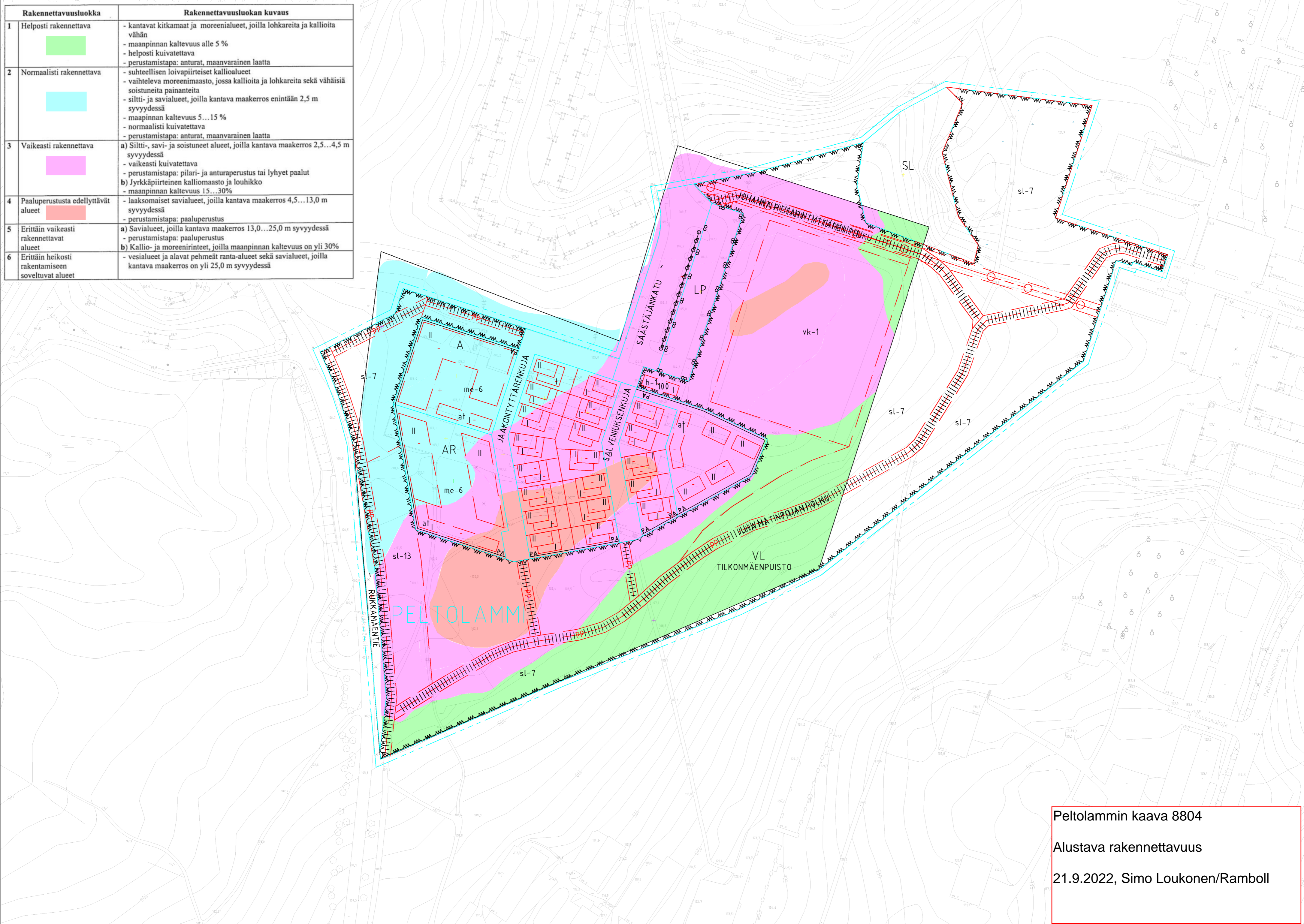


Rakennettavuusluokka	Rakennettavuusluokan kuvaus
1 Helposti rakennettava 	- kantavat kitkamaat ja moreenialueet, joilla lohkaraita ja kallioita vähän - maanpinnan kaltevuus alle 5 % - helposti kuivatettava - perustamistapa: anturat, maanvarainen laatta
2 Normaalisti rakennettava 	- suhteellisen loivapiirteiset kallioalueet - vaihteleva moreenimaasto, jossa kallioita ja lohkaraita sekä vähäisiä soistuneita painanteita - siltti- ja savialueet, joilla kantava maakerros enintään 2,5 m syvyydessä - maanpinnan kaltevuus 5...15 % - normaalisti kuivatettava - perustamistapa: anturat, maanvarainen laatta
3 Vaikeasti rakennettava 	a) Siltti-, savi- ja soistuneet alueet, joilla kantava maakerros 2,5...4,5 m syvyydessä - vaikeasti kuivatettava - perustamistapa: pilari- ja anturaperustus tai lyhyet paalut b) Jyrkkäpiirteinen kalliomaasto ja louhikko - maanpinnan kaltevuus 15...30%
4 Paaluperustusta edellyttävät alueet 	- laaksomaiset savialueet, joilla kantava maakerros 4,5...13,0 m syvyydessä - perustamistapa: paaluperustus
5 Erittäin vaikeasti rakennettavat alueet	a) Savialueet, joilla kantava maakerros 13,0...25,0 m syvyydessä - perustamistapa: paaluperustus b) Kallio- ja moreenirinteet, joilla maanpinnan kaltevuus on yli 30%
6 Erittäin heikosti rakentamiseen soveltuvat alueet	- vesialueet ja alavat pehmeät ranta-alueet sekä savialueet, joilla kantava maakerros on yli 25,0 m syvyydessä



Peltolammin kaava 8804
 Alustava rakennettavuus
 21.9.2022, Simo Loukonen/Ramboll