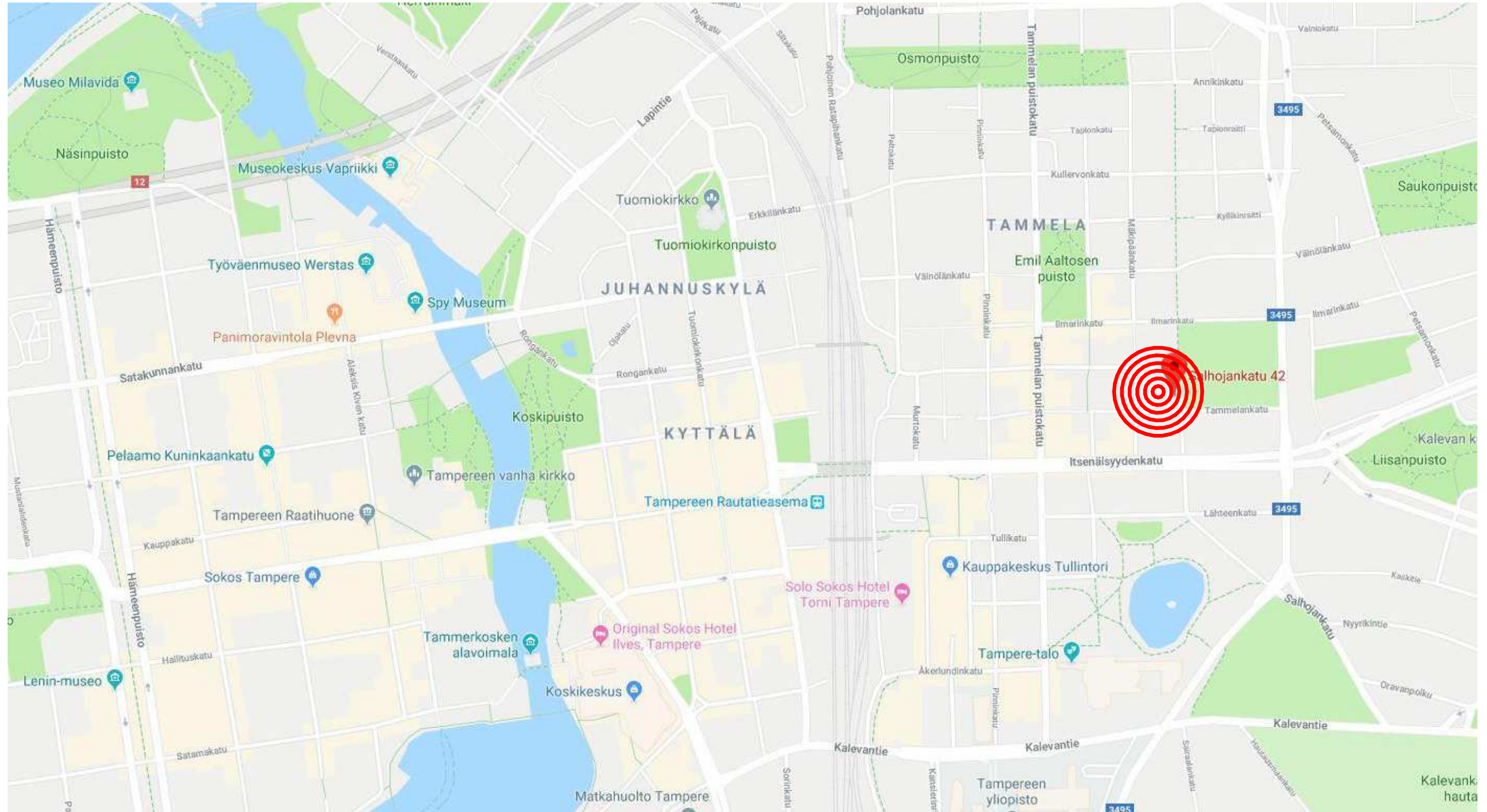


AIRIX-TALO - TAMMELA - TAMPERE
KOROTUS- JA MUUTOSHANKE

07.09.2022



stadion
massamalli



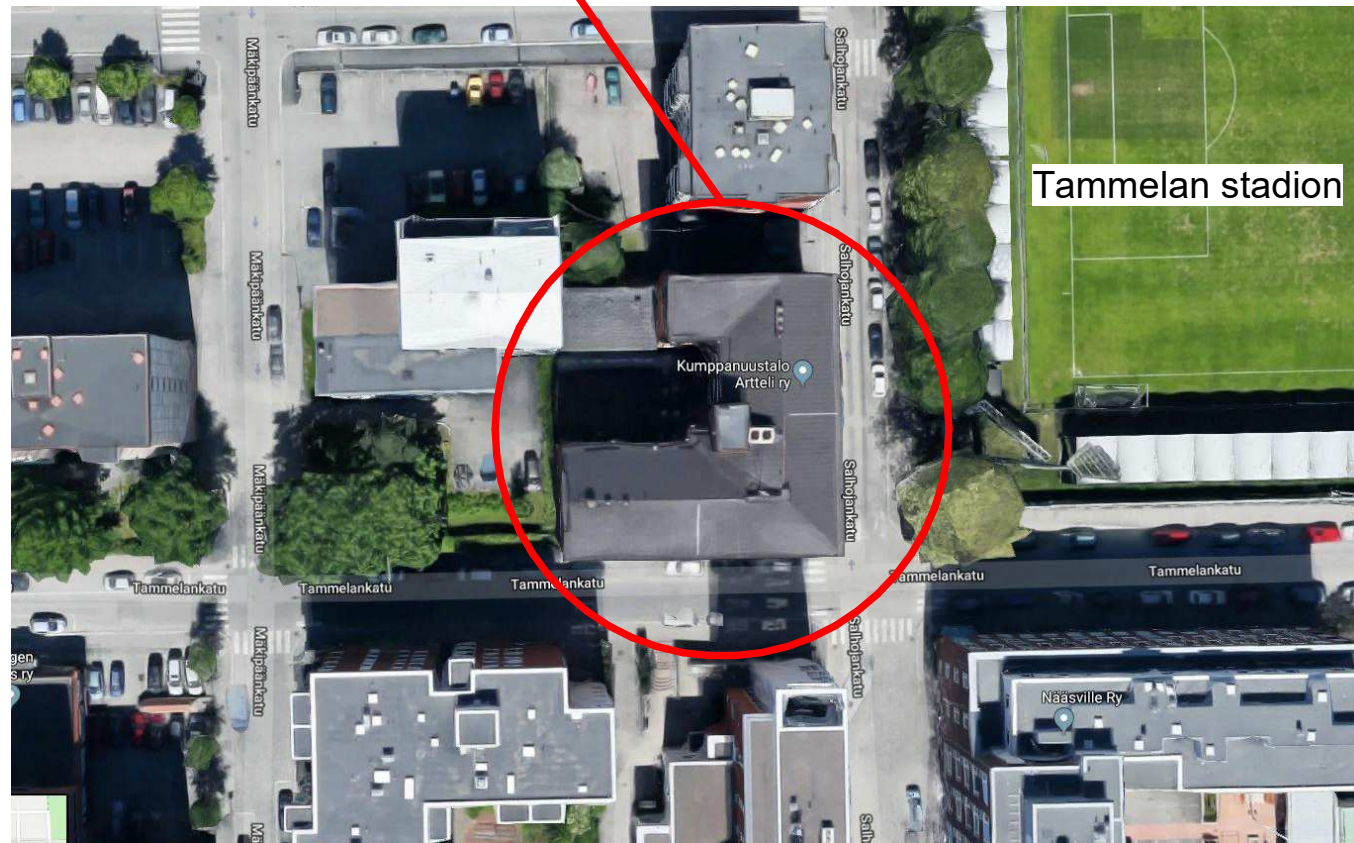
AIRIX-TALO

SALHOJANKATU 42
33500 TAMPERE

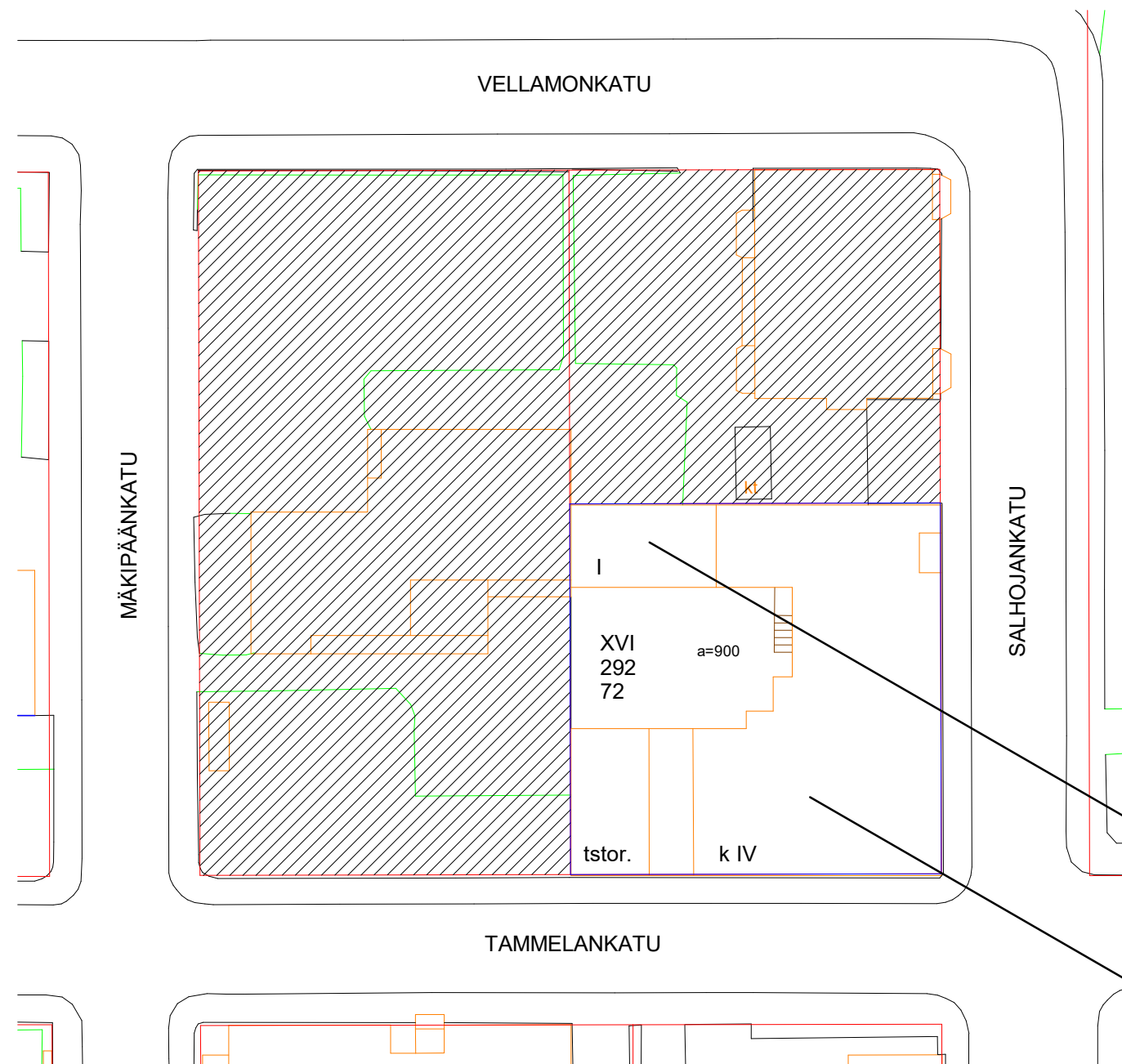
VIITESUUNNITELMA HAVAINNE / NYKYTILANNE

07.09.2022

ILMAKUVA YLHÄÄLTÄ
NYKYTILANNE



VIISTOKUVA KAAKOSTA
NYKYTILANNE



837-116-292-72

Tontin hallinta: oma**Tontin rasitteet/oikeudet:** ei kohdistu**Asemakaava:**

Alueella on voimassa 17.1.1983 vahvistettu asemakaava.

Tontti on osoitettu toimistorakennusten korttelialueeksi KT-1.

Suurin sallittu kerrosluku IV ja lisäksi kellarissa saa käyttää kerrosalaan laskettavaksi tilaksi 1/3 suurimman kerroksen alasta.

Ullakolle saa rakentaa talon omaan käyttöön tulevia sauna- ja pesutiloja.

Tontille saa rakentaa kaksi asuinhuoneistoa. Autopaikkavaatimus yksi kutakin asuinhuoneistoa kohti ja 1 autopaikka/100 kem² toimistoa kohti.

Osa autopaikoista saadaan osoittaa enintään 300 metrin päässä olevasta pysäköintitalosta.

Rakennusoikeus:e=2,9 eli rakennusoikeutta on yhteensä 2610 kem².

Rakennusoikeus on kokonaisuudessaan käytetty.

Autopaikat:

Asfaltoidulla sisäpihalla on 4 paikkaa ja rakennuksessa on 4 autotallia.

Kadunvarsilla on paikkoja lähialueella asiakaskäyttöön.

Brutto- ja kerrosala (mitattu vanhoista piirustuksista)

	brm ²	kem ²
Kell.	899 brm ² ,	164 kem ²
1.K	652 brm ² ,	652 kem ²
2.K	624 brm ² ,	624 kem ²
3.K	624 brm ² ,	624 kem ²
4.K	624 brm ² ,	624 kem ²
Ull.tilat	182 brm ²	0 kem ² (saunatilat)
yht.	3607 brm ² ,	2688 kem ²

VANHA 1.KERROKSIINEN AUTOTALLIOSA PURETAAN JA TILALLE RAKENNETAAN 4.KERROKSIINEN LAAJENNUSOSA.

1.KERROKSESSA ON ASUNTOJA PALVELEVA HUOLTO- / VARASTOKATOS. 2.-4.KERROKSEEN SIJOITETAAN ASUNTOJA.

VANHAA 4.KERROKSIINEN RAKENNUSOSA KOROTETAAN 2 KERROKSELLA.

VANHA ULLAKKOKERROS PURETAAN SAMASSA YHTEYDESSÄ.

RAKENNUKSEN VANHAT 1.-4. KERROKSEN TOIMISTOTILAT MUUTETAAN ASUNNOIKSI.

KORTTELIIN RAKENNETAAN UUSI OLESKELUPIHA.

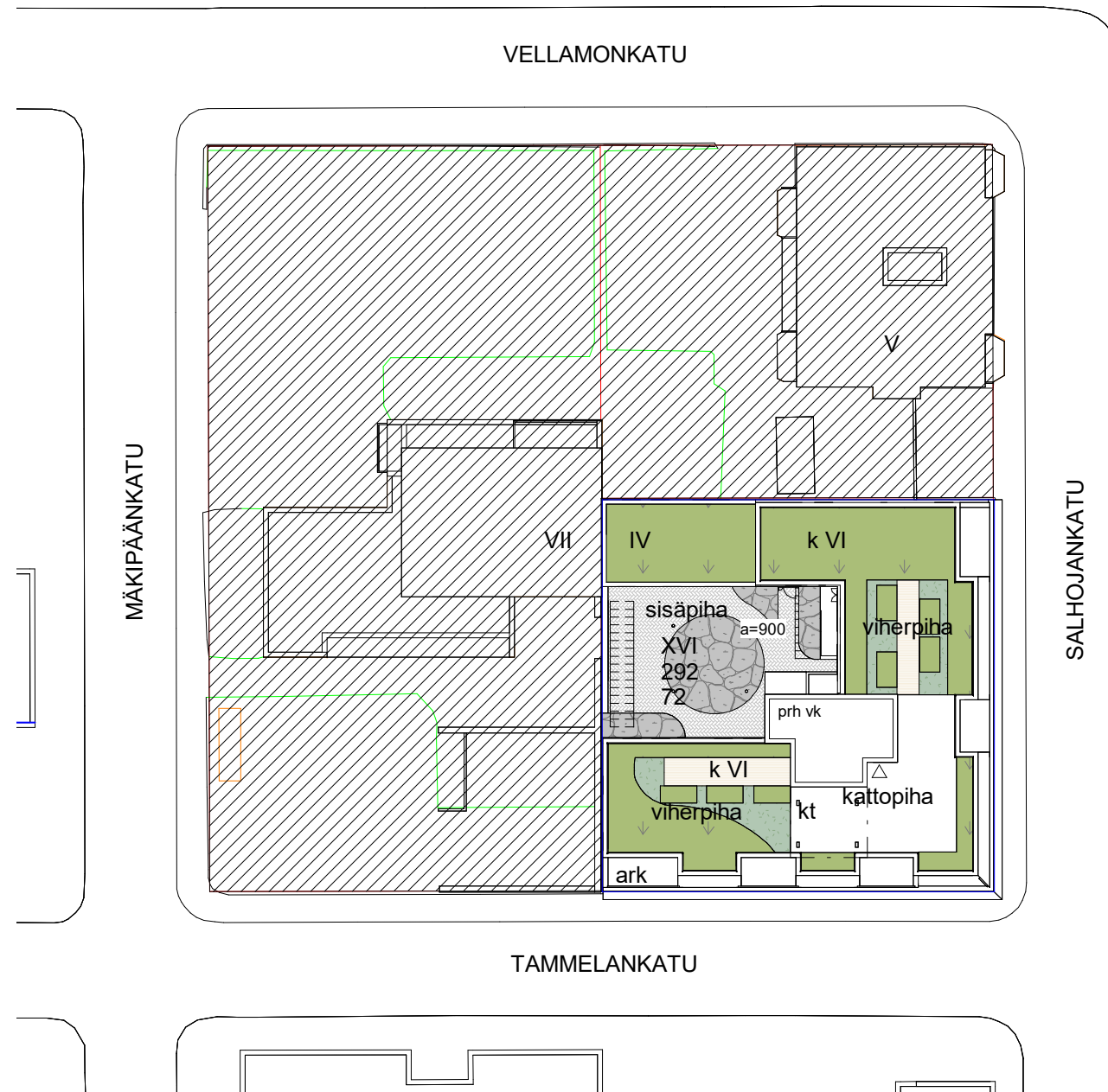
837-116-292-72

HANKKEEN LAAJUUSTIETOJA

Puretaan	
Kell.	-
1.K	-78 kem ²
2.K	-10 kem ²
3.K	-10 kem ²
4.K	-10 kem ²
(Ullakko)	-182 m ² ei rak.oik, kuuluvaa tilaa)

Bruttoala	
Kell.	899 brm ²
1.K	588 brm ²
2.K	711 brm ²
3.K	711 brm ²
4.K	711 brm ²
5.K uusi	500 brm ²
6.K uusi	522 brm ²
Kattopiha	35 brm ²
yht.	4797 brm ²

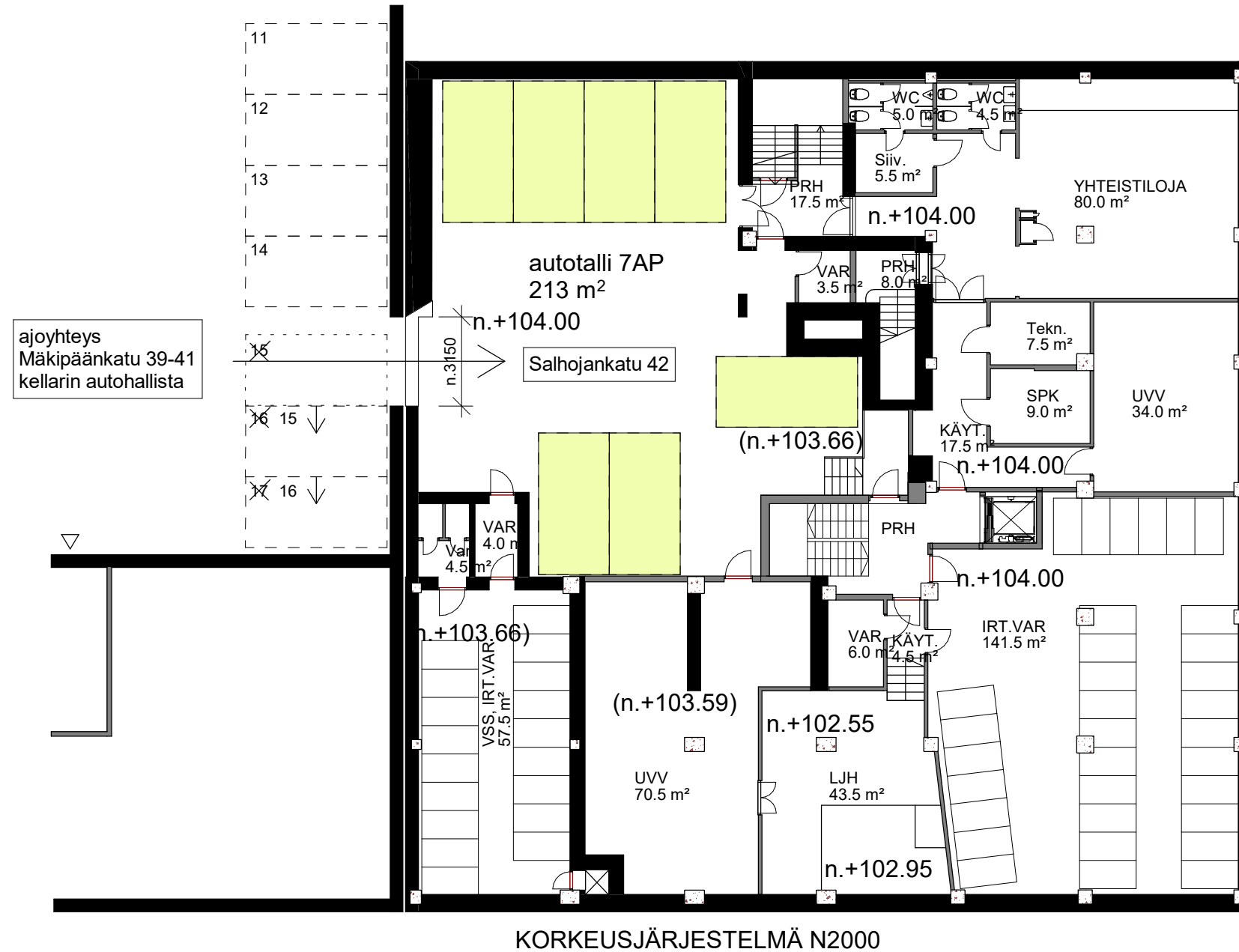
Kerrosala 'us250'	
Kell.	- kem²
1.K	588 kem ²
2.K	708.0 kem ²
3.K	708.0 kem ²
4.K	708.0 kem ² +parvet 115 kem ²
5.K uusi	490.0 kem ²
6.K uusi	510.0 kem ²
KATTOPIHA	60.0 kem²
yht.	3902.0 kem ² ,

lisäys yhteensä +1199.0 kem²Vanha käytetty rakennusoikeus 2688 kem².

Auto- ja polkupyöräpaikkalaskelma:
Paikotusjärjestely on ehdollinen ja on riippuvainen naapurin asemakaavan toteutuksen soveltuvuudesta tässä esitettyyn ratkaisumalliin.

Kellariin sijoitetaan 7AP
4000.0 kem² / 40 PP/kem² = 100PP

Polkupyöräpaikat sijoitetaan 1.k tason pihakannelle ja kellarin uvv-tiloihin.

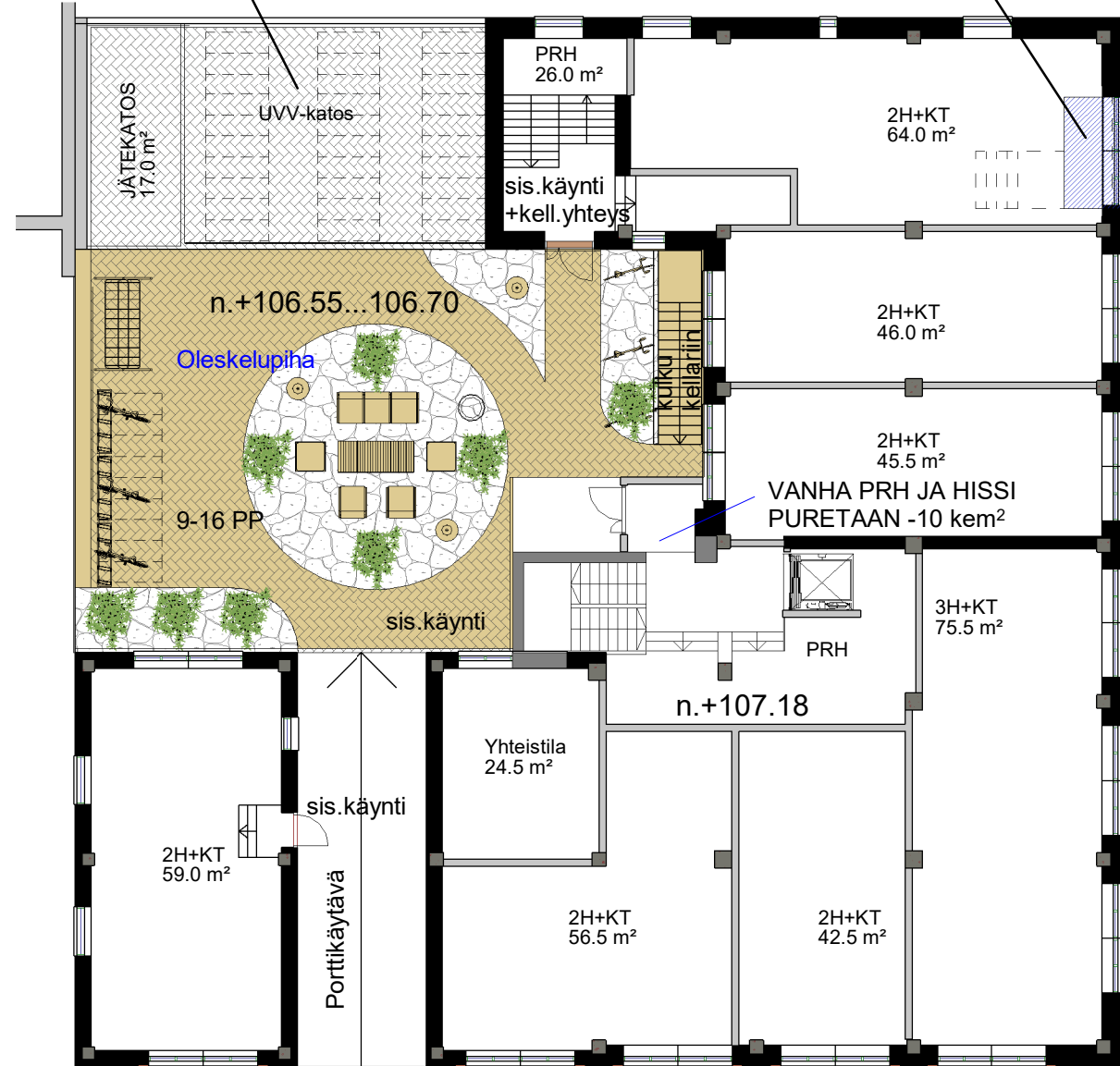


Paikotusjärjestely on ehdollinen ja on riippuvainen naapurin asemakaavan toteutuksen soveltuvuudesta tässä esitettyyn ratkaisumalliin.

VANHA AUTOTALLI PURETAAN -78 m² JA
TILALLE UUSI TOTEUTUS JÄTEKATOKSENA JA
UVV-KATOKSENA. EI UUTTA KERROSALAA.

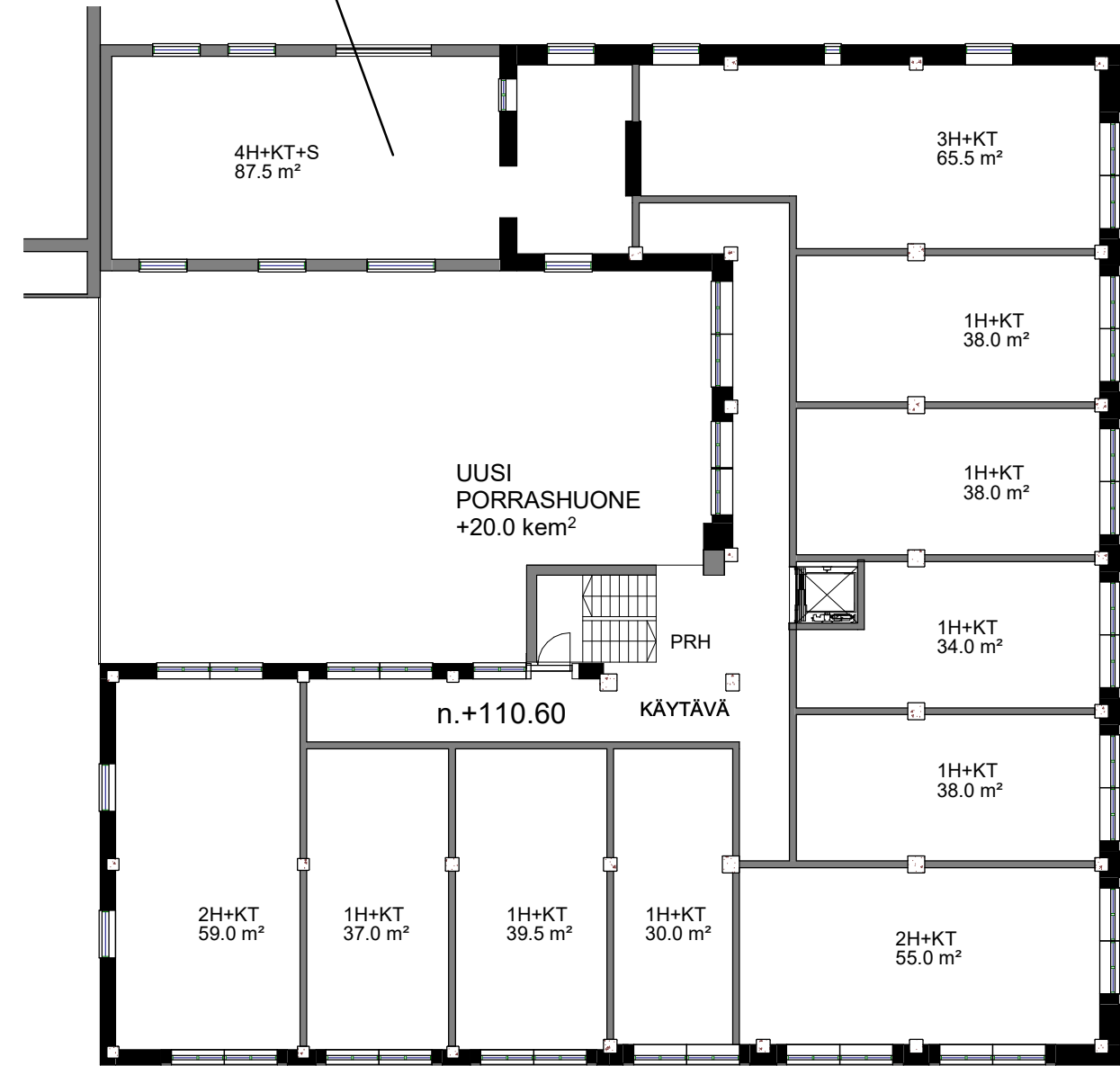
VANHA SISÄÄNKÄYNTISYVENNYS
OTETAAN ASUINKÄYTTÖÖN +5 kem²

UUSI LAAJENNUSOSA +78.0 kem²



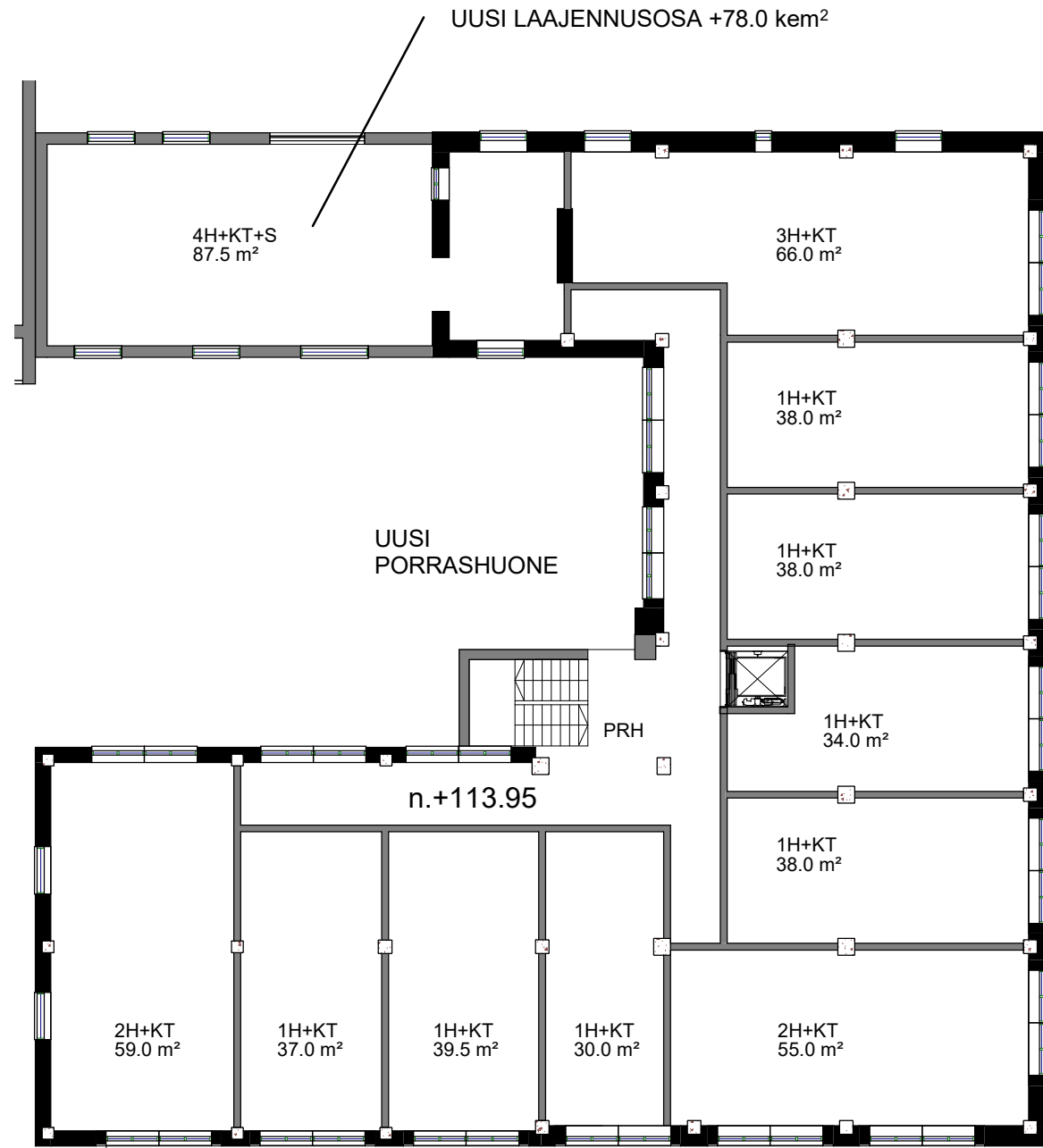
KORKEUSJÄRJESTELMÄ N2000

1.K / KATUTASO 7 asuntoa
6x 2H+KT
1x 3H+KT



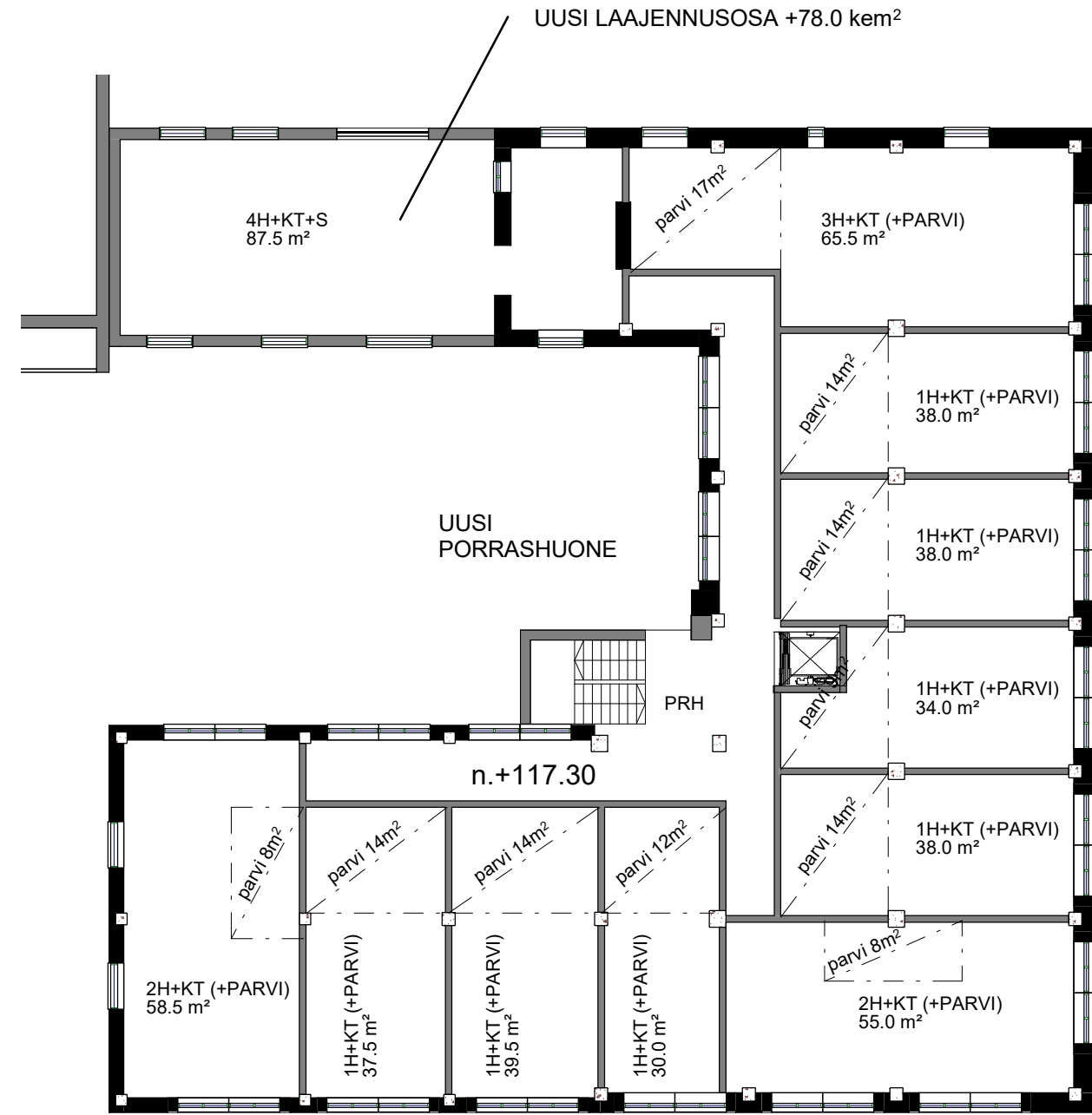
KORKEUSJÄRJESTELMÄ N2000

2.K 11 asuntoa
7x 1H+KT
2x 2H+KT
1x 3H+KT
1x 4H+KT+S



KORKEUSJÄRJESTELMÄ N2000

3.K 11 asuntoa
7x 1H+KT
2x 2H+KT
1x 3H+KT
1x 4H+KT+S



KORKEUSJÄRJESTELMÄ N2000

4.K (huonekorkeus n.4500 mm) 11 asuntoa
7x 1H+KT + parvi
2x 2H+KT + parvi
1x 3H+KT + parvi
1x 4H+KT+S

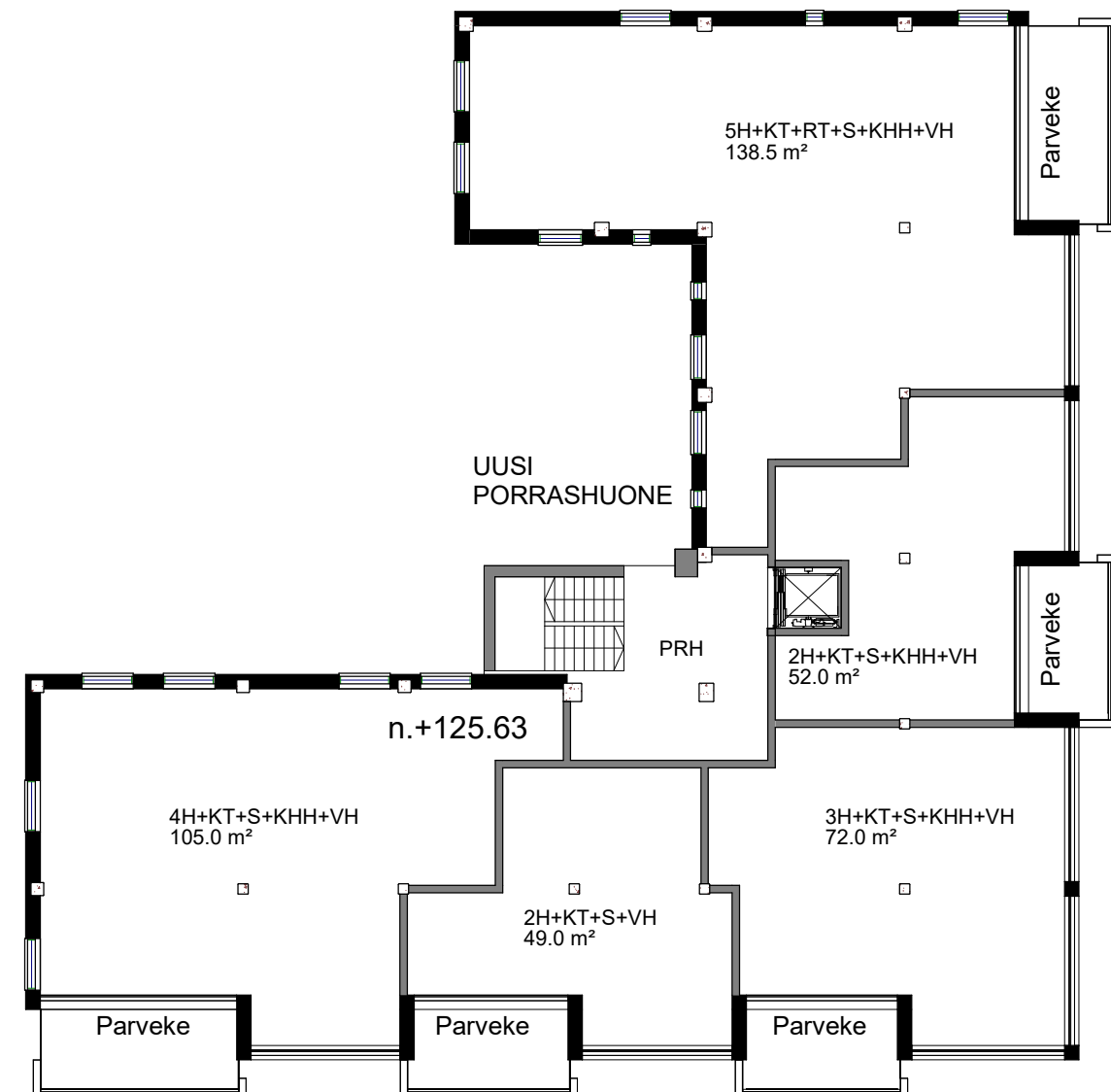
KOROTUSKERROS I



KORKEUSJÄRJESTELMÄ N2000

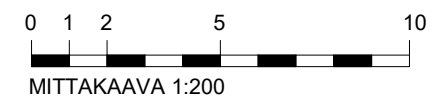
- 5.K 5 asuntoa
1x 2H+KT
1x 3H+KT+S+VH
2x 4H+KT+S
1x 4H+KT+S+VH

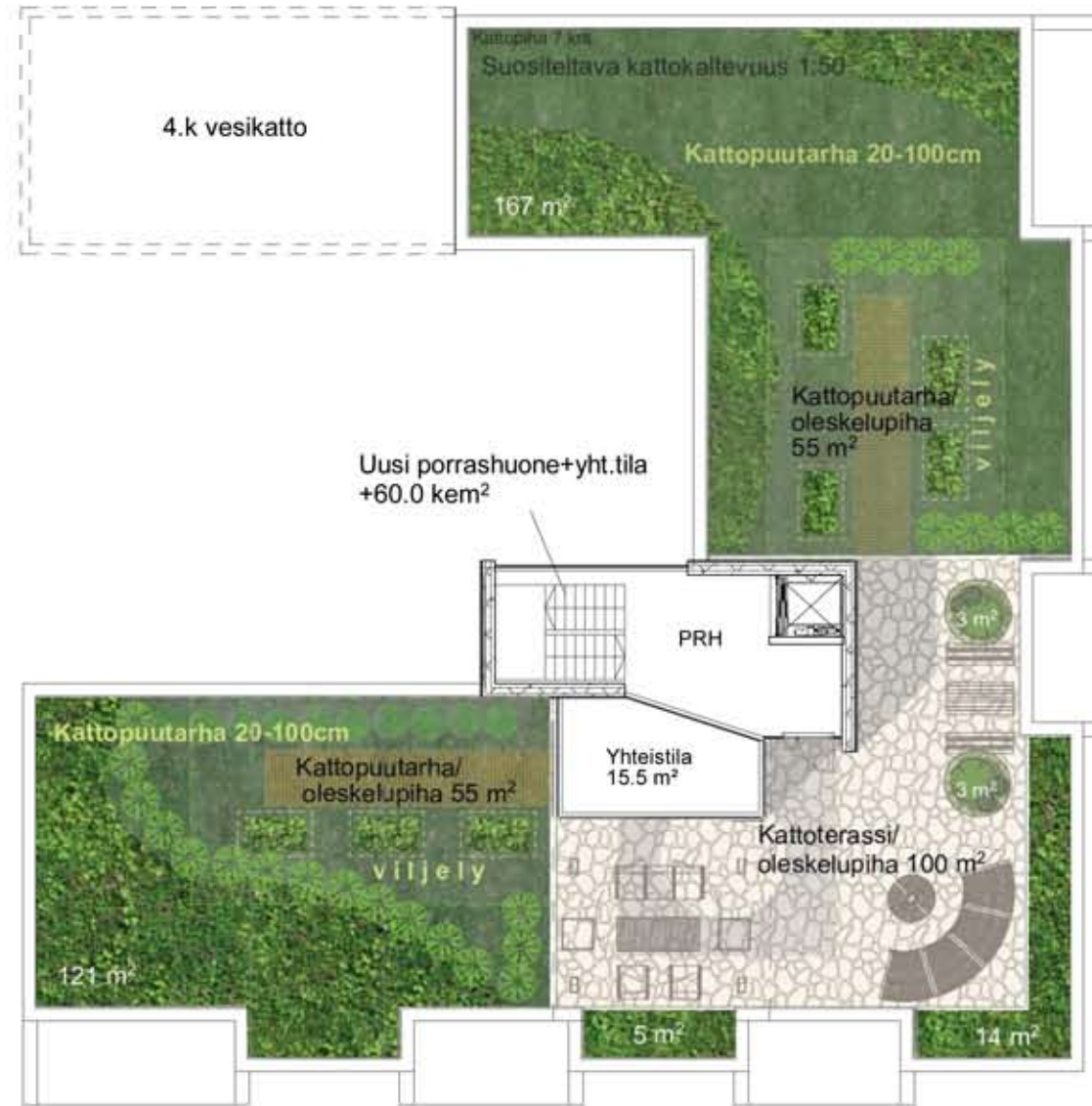
KOROTUSKERROS II



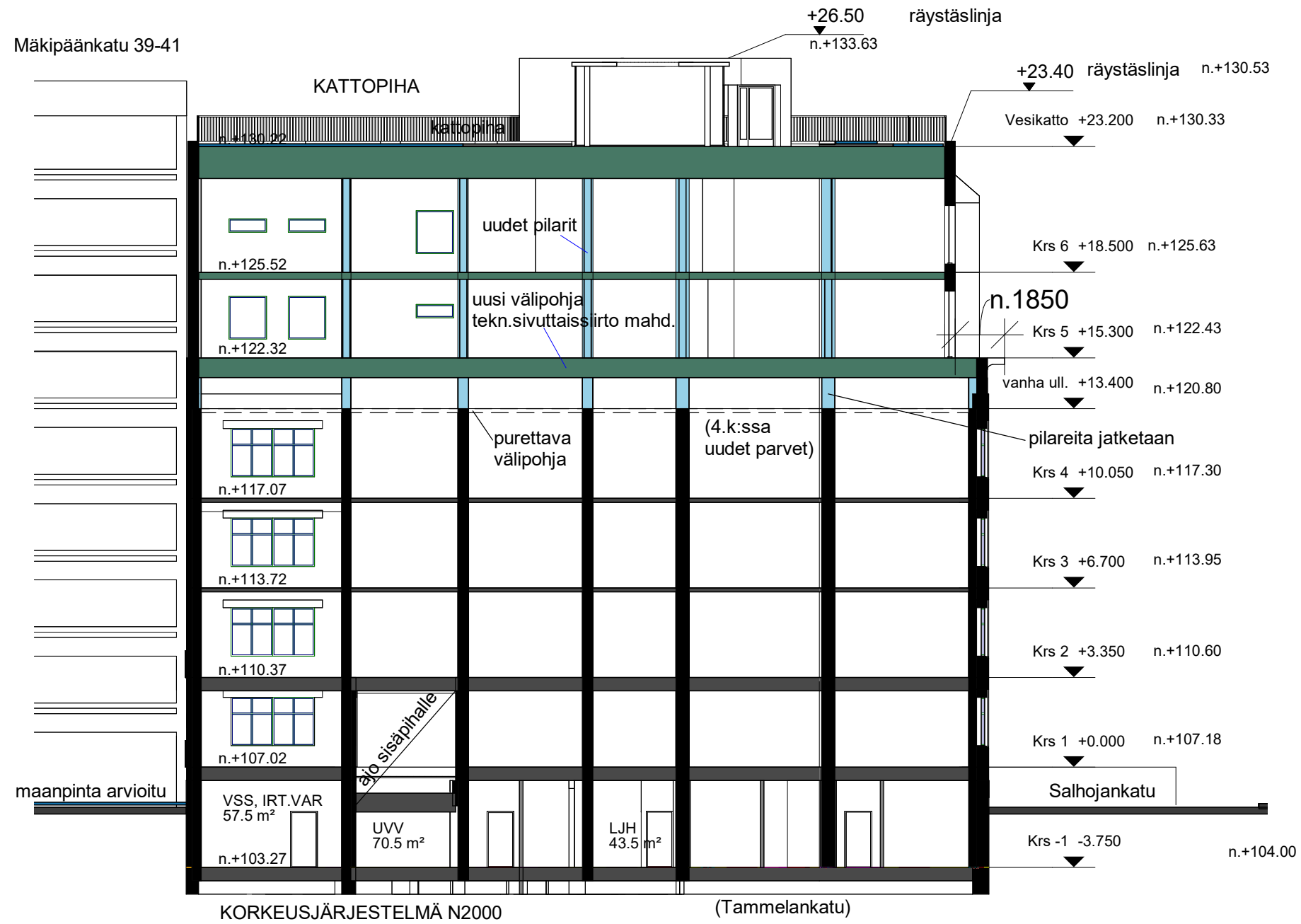
KORKEUSJÄRJESTELMÄ N2000

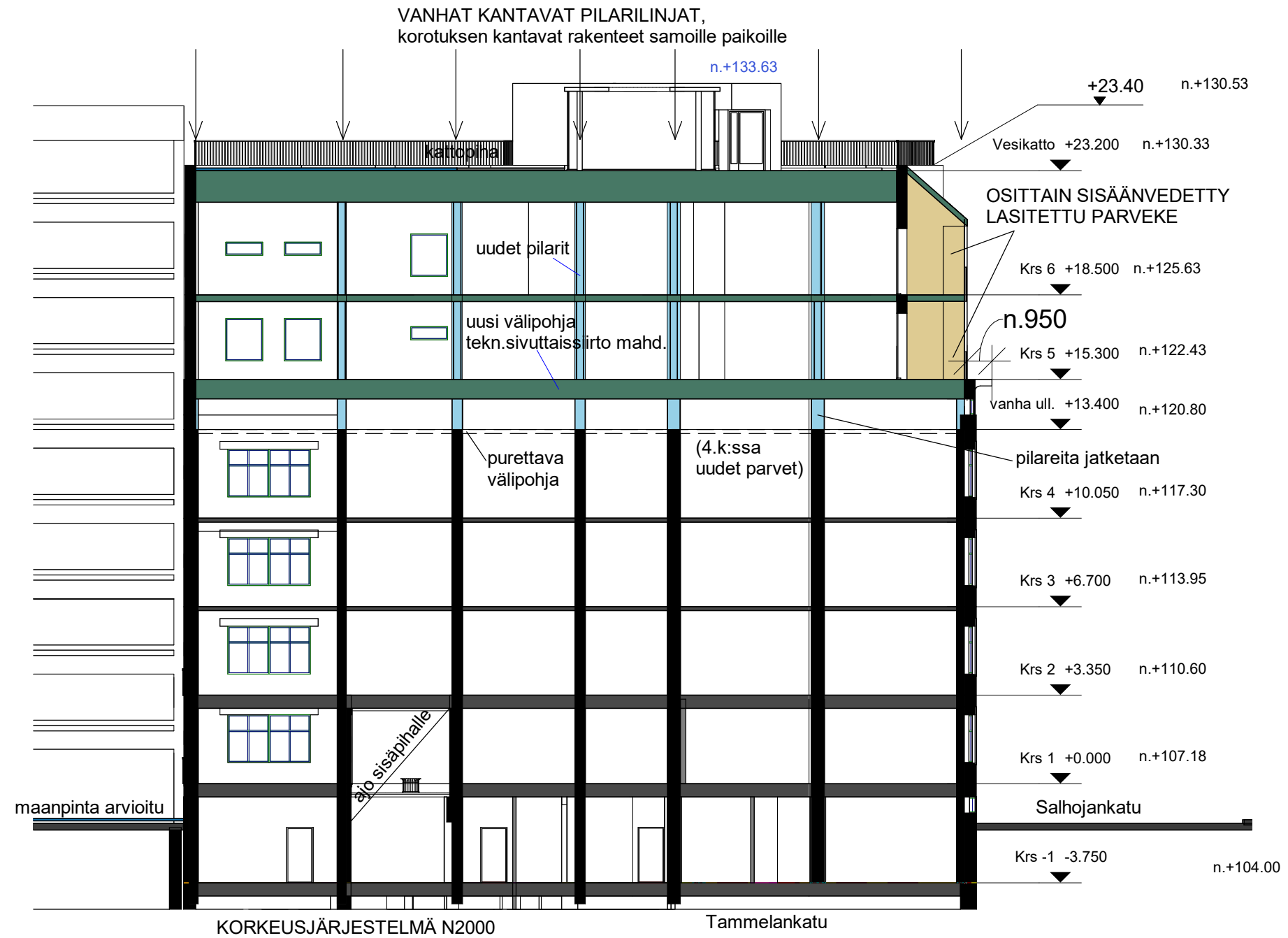
- 6.K 5 asuntoa
1x 2H+KT+S+VH
1x 2H+KT+S+KHH+VH
1x 3H+KT+S+KHH+S
1x 4H+KT+S+KHH+VH
1x 5H+KT+RT+S+KHH+VH

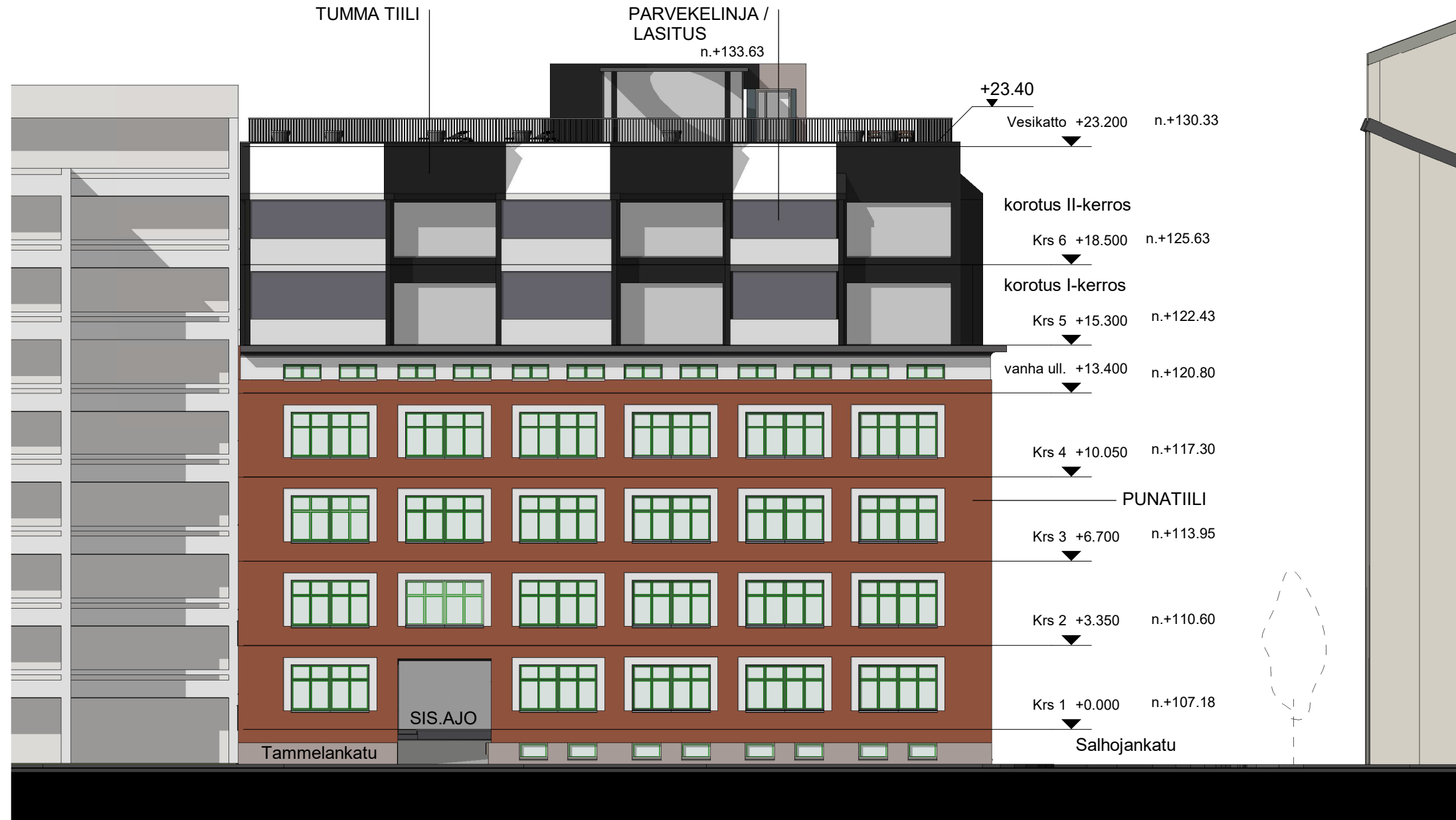




KORKEUSJÄRJESTELMÄ N2000







KORKEUSJÄRJESTELMÄ N2000

AIRIX-TALO

SALHOJANKATU 42
33500 TAMPERE

VIITESUUNNITELMA

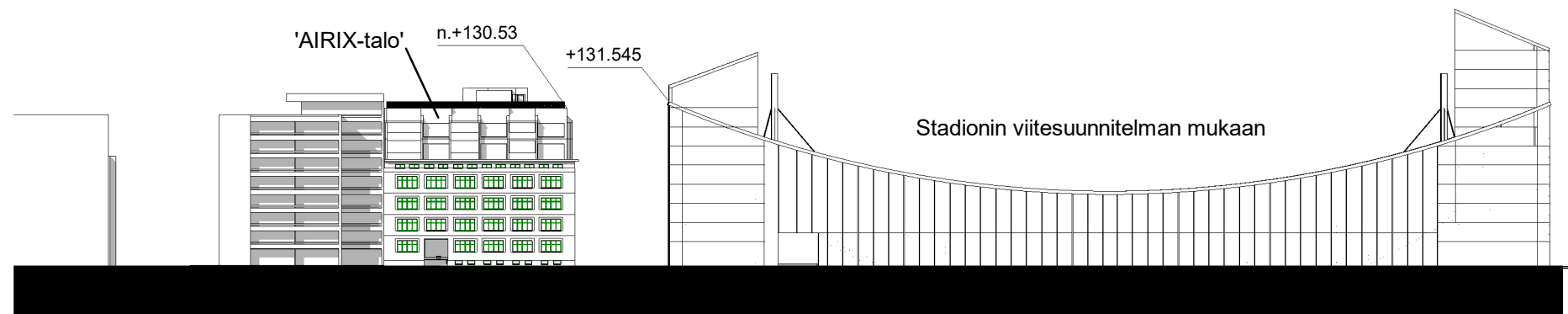
JULKISIVUJEN PERIAATE SALHOJANKADUN PUOLELLA

07.09.2022

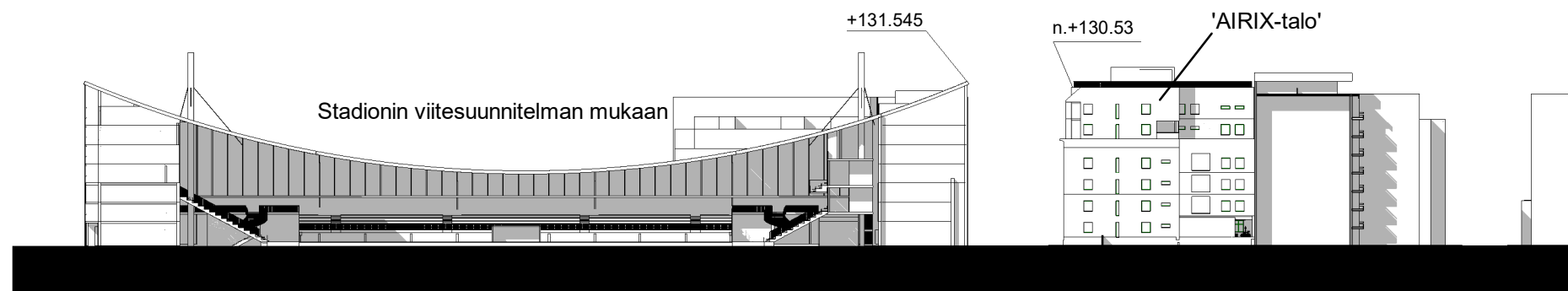


KORKEUSJÄRJESTELMÄ N2000

LIITTYMINEN ETELÄN SUUNNASTA KATSOTTUNA



LIITTYMINEN POHJOISEN SUUNNASTA KATSOTTUNA



AIRIX-TALO

SALHOJANKATU 42
33500 TAMPERE

VIITESUUNNITELMA

KATUNÄKYMÄT

07.09.2022

NÄKYMÄ SALHOJANKATUA PITKIN POHJOISEN SUUNTAAN



NÄKYMÄ TAMMELANKATUA PITKIN IDÄN SUUNTAAN



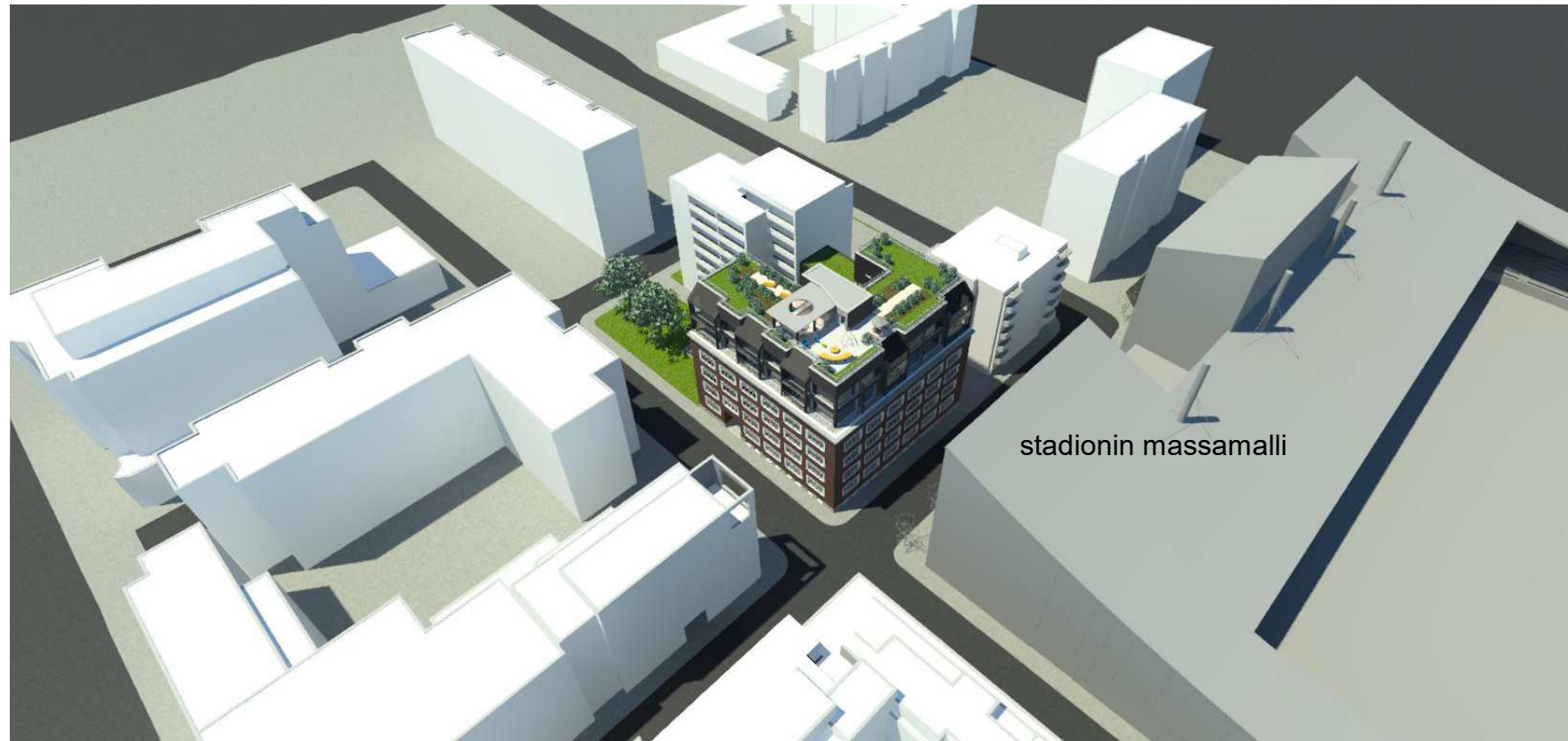
AIRIX-TALO

SALHOJANKATU 42
33500 TAMPERE

VIITESUUNNITELMA LIITTYMINEN KORTTELIRAKENTEeseen

07.09.2022

NÄKYMÄ KAAKOSTA



NÄKYMÄ LOUNAASTA





AIRIX-TALO

SALHOJANKATU 42
33500 TAMPERE

VIITESUUNNITELMA LIITTYMINEN KAUPUNKIKUVAAN 1

07.09.2022

ENNEN



JÄLKEEN



AIRIX-TALO

SALHOJANKATU 42
33500 TAMPERE

VIITESUUNNITELMA LIITTYMINEN KAUPUNKIKUVAAN 2

07.09.2022

ENNEN



JÄLKEEN



Tampere 22.6. klo 8.00



Tampere 22.6. klo 12.00



Tampere 22.6. klo 16.00



Tampere 22.6. klo 20.00

