



Lähteenkatu 2-4

Nykytilanne

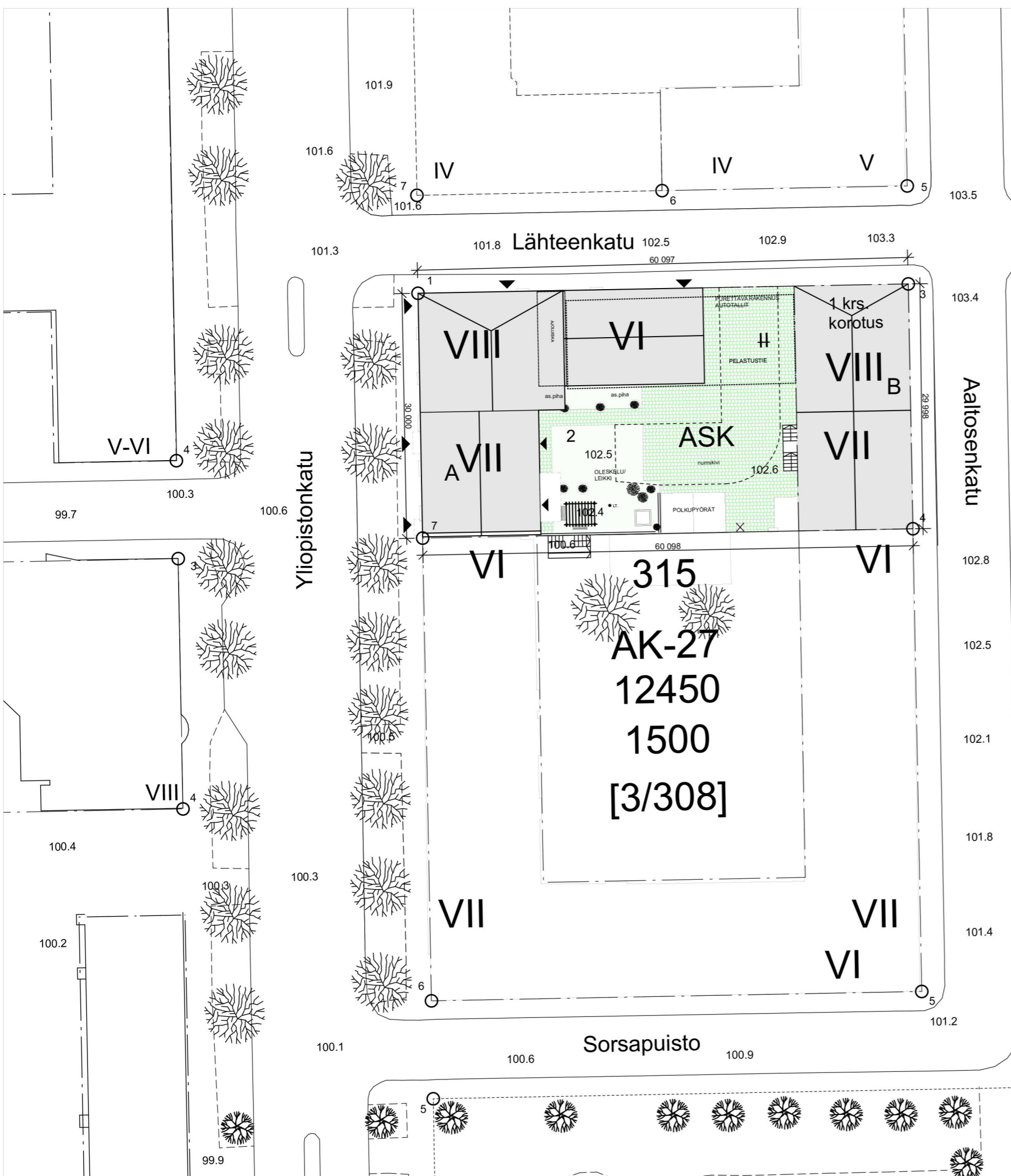
Luonnos

27.3.2023

ARCO ARCHITECTURE COMPANY

Satakunnankatu 18 A
33210 Tampere
puh (03) 3125 0100
fax (03) 3125 0125
toimisto@aihoark.fi
www.arco.fi

ARKKITEHTITOIMISTOJEN LIITON ATL:n JÄSEN
SUUNNITTELU- JA KONSULTTITOIMISTOJEN LIITON SKOLIN JÄSEN



Nykytilanne

Tontti	1800 m2
RO	3578k-m2
Nyk. asuinrakennus	2226k-m2
Purettava liikesiipi	510k-m2
Jäljellä	1352k-m2

e=1,98

Uusi suunnitelma

Uusi asuinrakennus RO	4200k-m2
Liikerakennus RO	400k-m2
	4600k-m2

Nyk. asuinrakennus yht.	2226k-m2
	6826k-m2

uusi e=3,79

Autopaikkalaskelma

Nyk. asuinrakennus + korotus (tutkitaan)	2226,0k-m2
	206,5k-m2
	2432,5k-m2

$2432,5 : 180 = 13,5ap$

Uusi asuinrakennus	4178,0 k-m2
	$4178,0 : 180 = 23,2ap$

Liiketilat	331,5 kem2
	$331,5 : 120 = 2,76ap$

$YHT = 39,46 ap \times 0,7 \sim 28ap$

autohallissa 29 ap

Piha 703,5m2

Uusi rakennus

Asuntoja	69kpl
Asuin/RO	4178,0m ²
(asunnot ja prsh)	
Liike/RO	331,5m ²
(tuulikaapit mukana)	

RO yht. 4561,5m²
(asunnot, prsh, jäte ja liiket.)

As.hstoalat uusi rak.	3225,0m ²
-----------------------	----------------------

Korotus (tutkitaan)

Asuntoja	4kpl(korotus)
----------	---------------

lisäys	206,5m ²
--------	---------------------

Vanha	2450,0m ²
-------	----------------------



Lähteenkatu 2-4

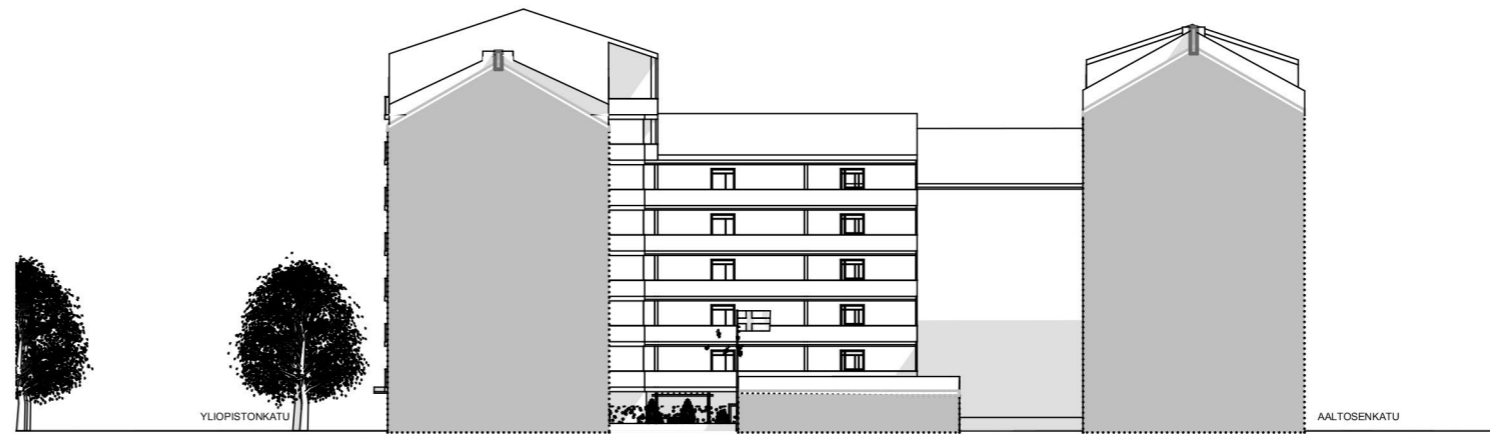
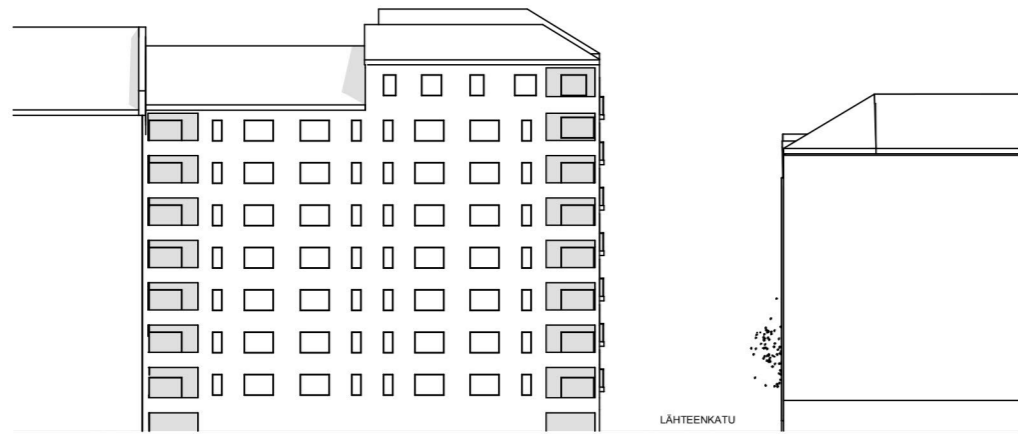
Asema
Luonnos

27.3.2023 1:500

ARKKITEHTITOIMISTOJEN LIITON ÄTL:n JÄSEN
SUUNNITTELU- JA KONSULTTOIMISTOJEN LIITON SKOLIN JÄSEN



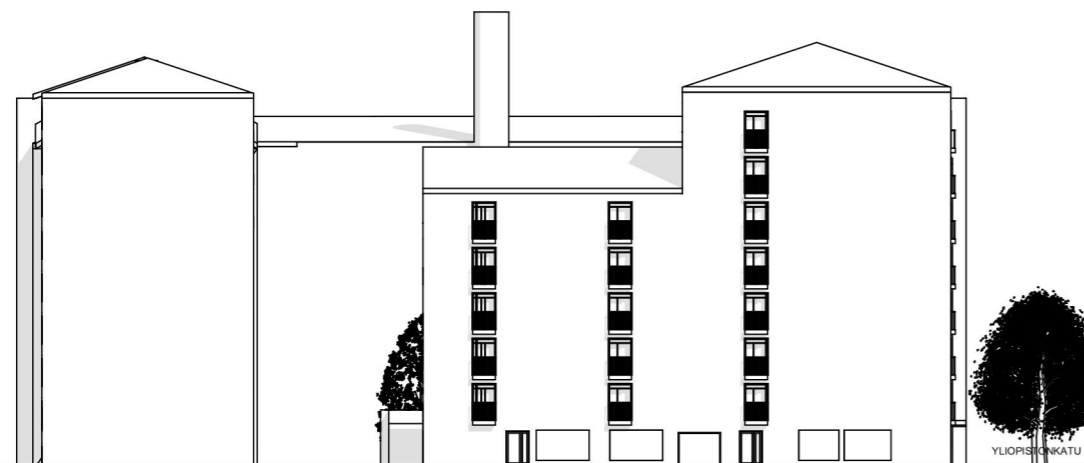
Satakunnankatu 18 A
33210 Tampere
puh (03) 3125 0100
fax (03) 3125 0125
toimisto@aihioark.fi
www.arco.fi



JULKISIVU ITÄÄN (AALTOSENKATU)

JULKISIVU ETELÄÄN (SISÄPIIHA)

Lujatalo Oy
YHDESSÄ RAKENTAEN



JULKISIVU POHJOISEEN (LÄHTEENKATU)

JULKISIVU LÄNTEEN (YLIOPISTONKATU)

Lähteenkatu 2-4

Julkisivut

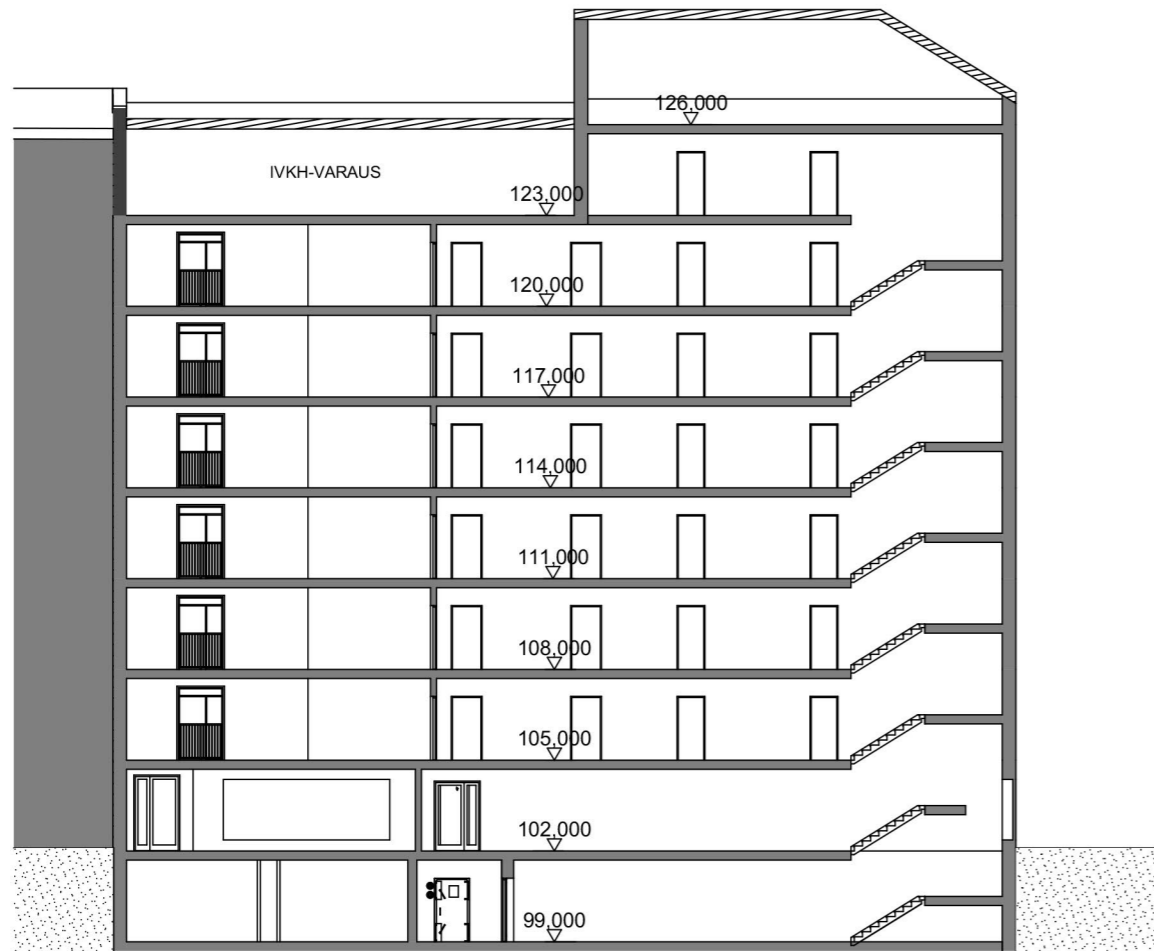
Luonnos

27.3.2023 1:500

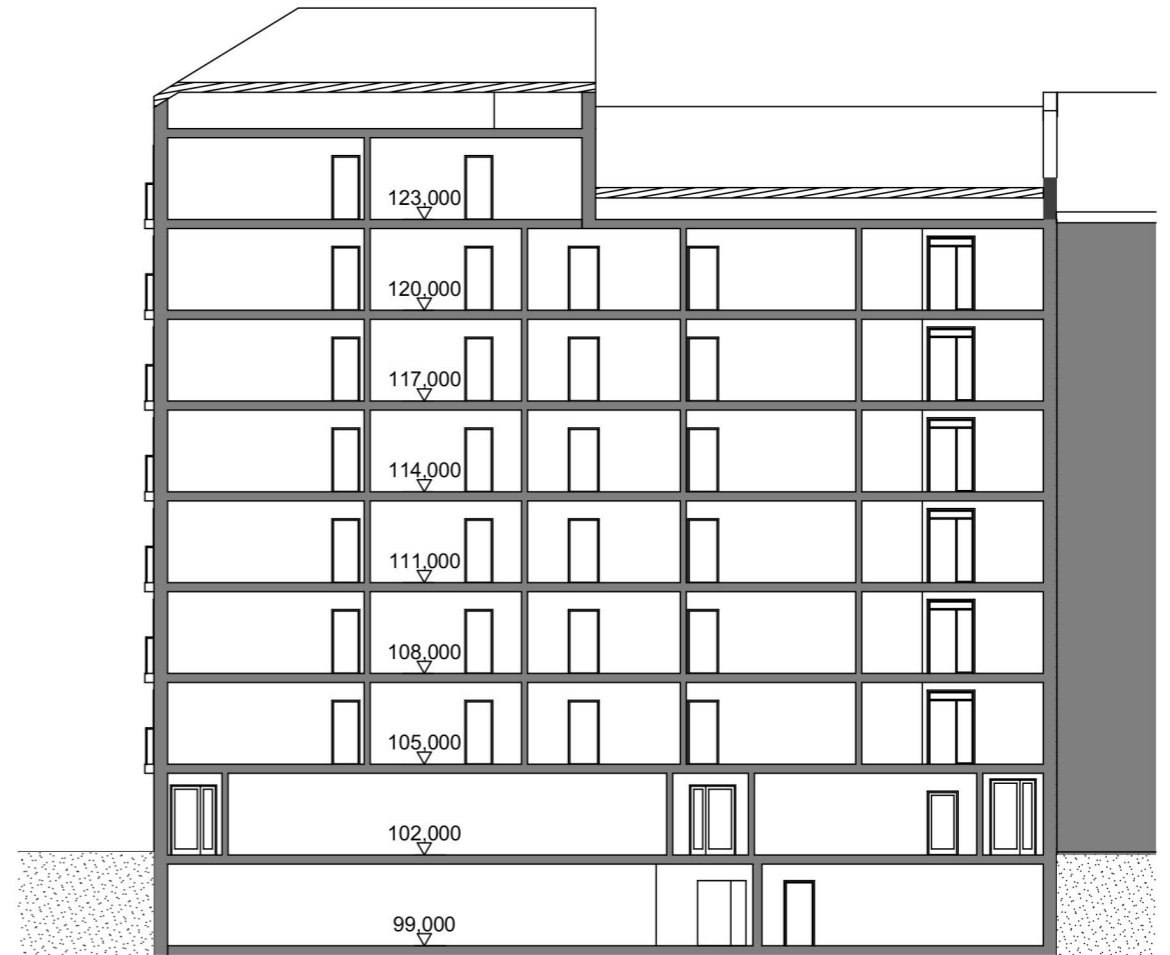
ARCO ARCHITECTURE
COMPANY

Satakunnankatu 18 A
33210 Tampere
puh (03) 3125 0100
fax (03) 3125 0125
toimisto@aihoark.fi
www.arco.fi

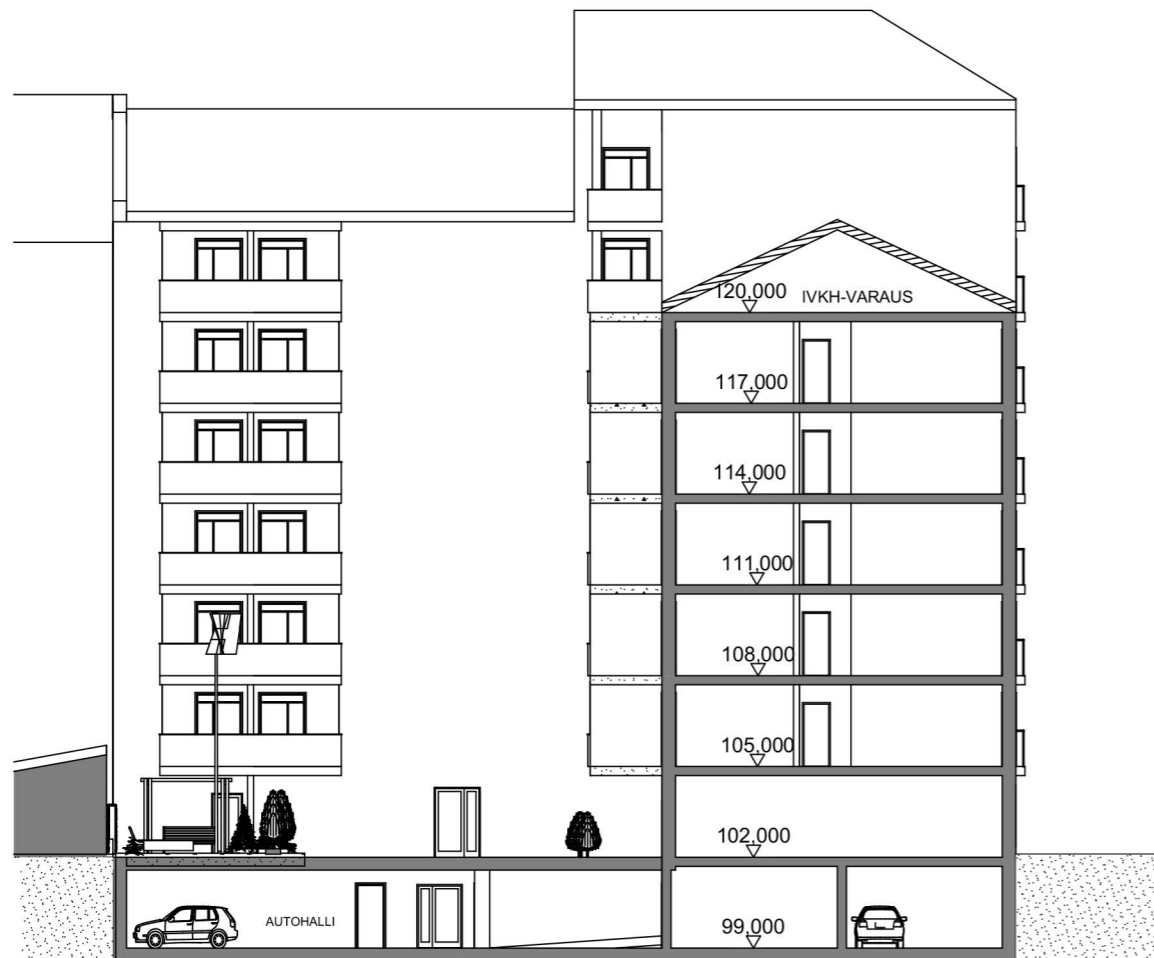
ARKKITEHTITOIMISTOJEN LIITON ÄÄLÄN JÄSEN
SUUNNITTELU- JA KONSULTTITOIMISTOJEN LIITON SKOLIN JÄSEN



LEIKKAUS A-A



LEIKKAUS B-B



LEIKKAUS C-C

Lujatalo Oy
YHDESSÄ RAKENTAEN

Lähteenkatu 2-4

Leikkaukset A,B ja C

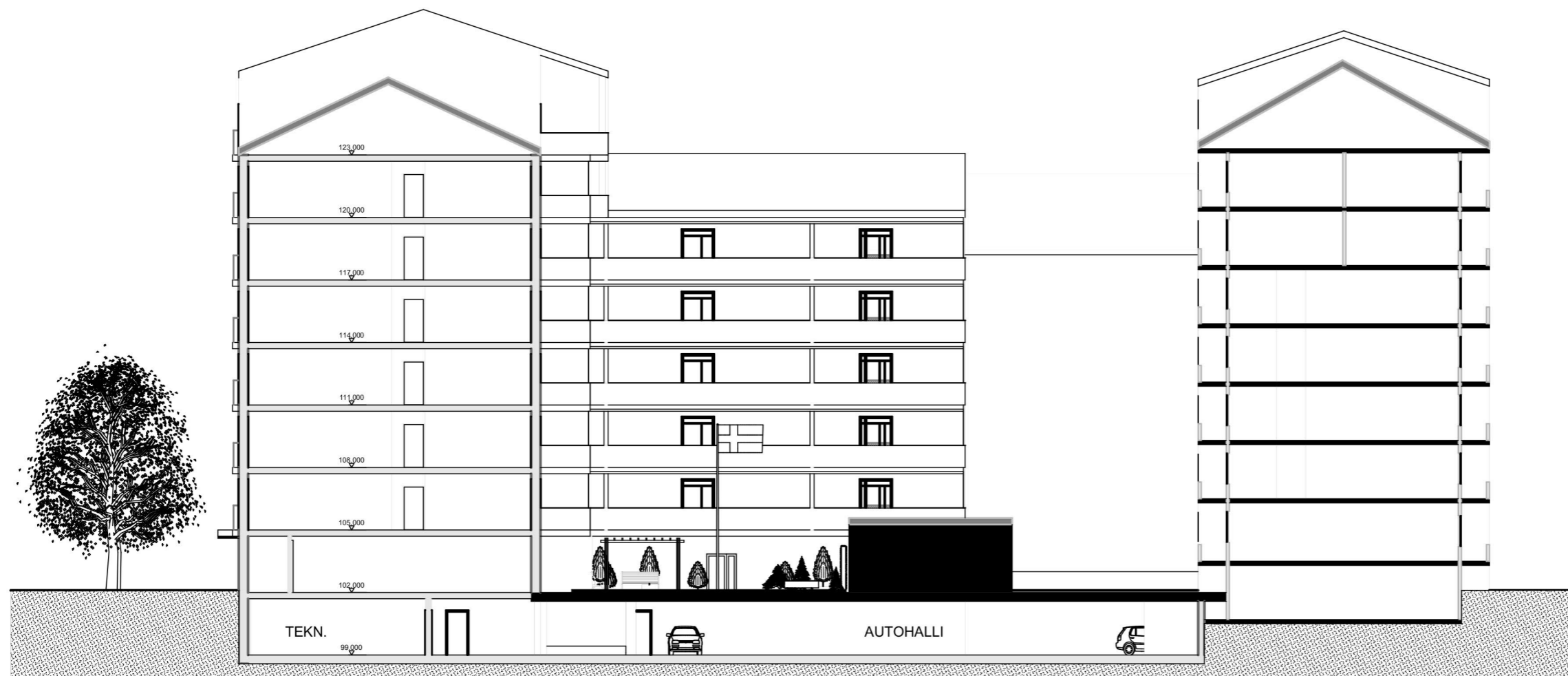
Luonnos

27.3.2023 1:250

ARKKITEHTITOIMISTOJEN LIITON ÄTL:n JÄSEN
SUUNNITTELU- JA KONSULTTITOIMISTOJEN LIITON SKOLIN JÄSEN

ARCO ARCHITECTURE
COMPANY

Satakunnankatu 18 A
33210 Tampere
puh (03) 3125 0100
fax (03) 3125 0125
toimisto@aihioark.fi
www.arco.fi



LEIKKAUS D-D

Lujatalo Oy
YHDESSÄ RAKENTAEN

Lähteenkatu 2-4

Leikkaukset D

Luonnos

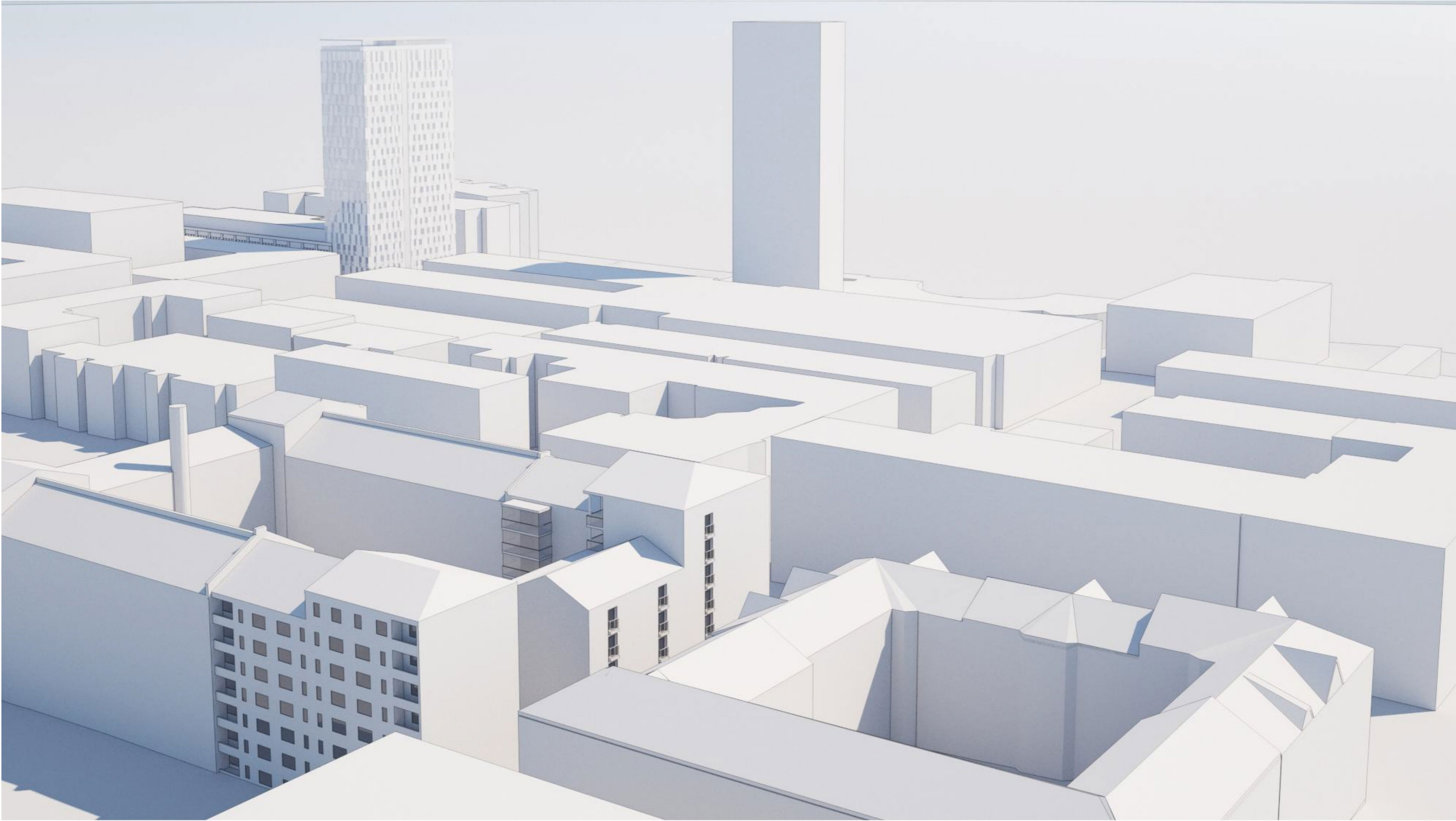
27.3.2023

1:250

ARKKITEHTITOIMISTOJEN LIITON ÄTL:n JÄSEN
SUUNNITTELU- JA KONSULTTITOIMISTOJEN LIITON SKOLIN JÄSEN

ARCO ARCHITECTURE
COMPANY

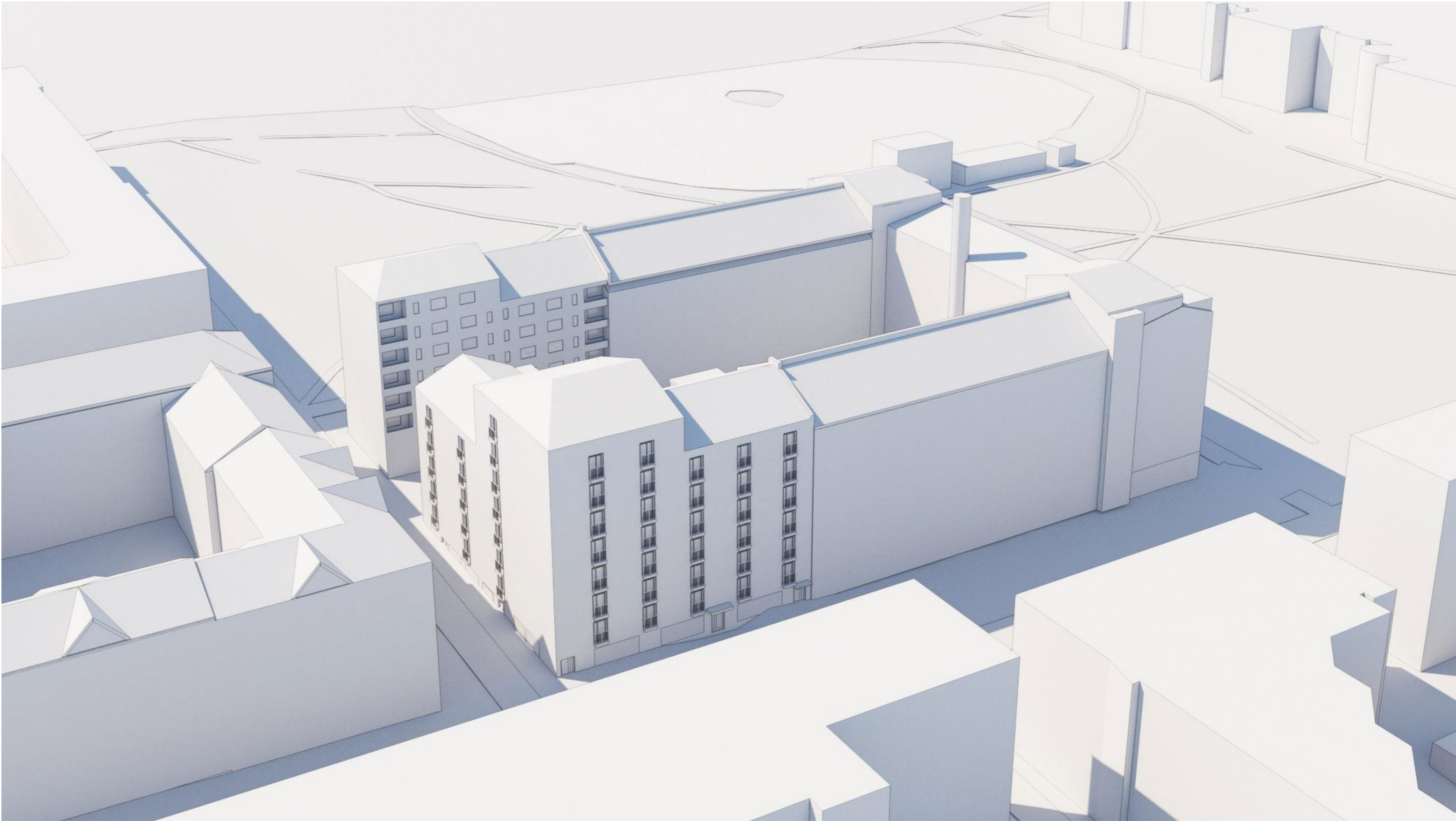
Satakunnankatu 18 A
33210 Tampere
puh (03) 3125 0100
fax (03) 3125 0125
toimisto@aihiaark.fi
www.arco.fi



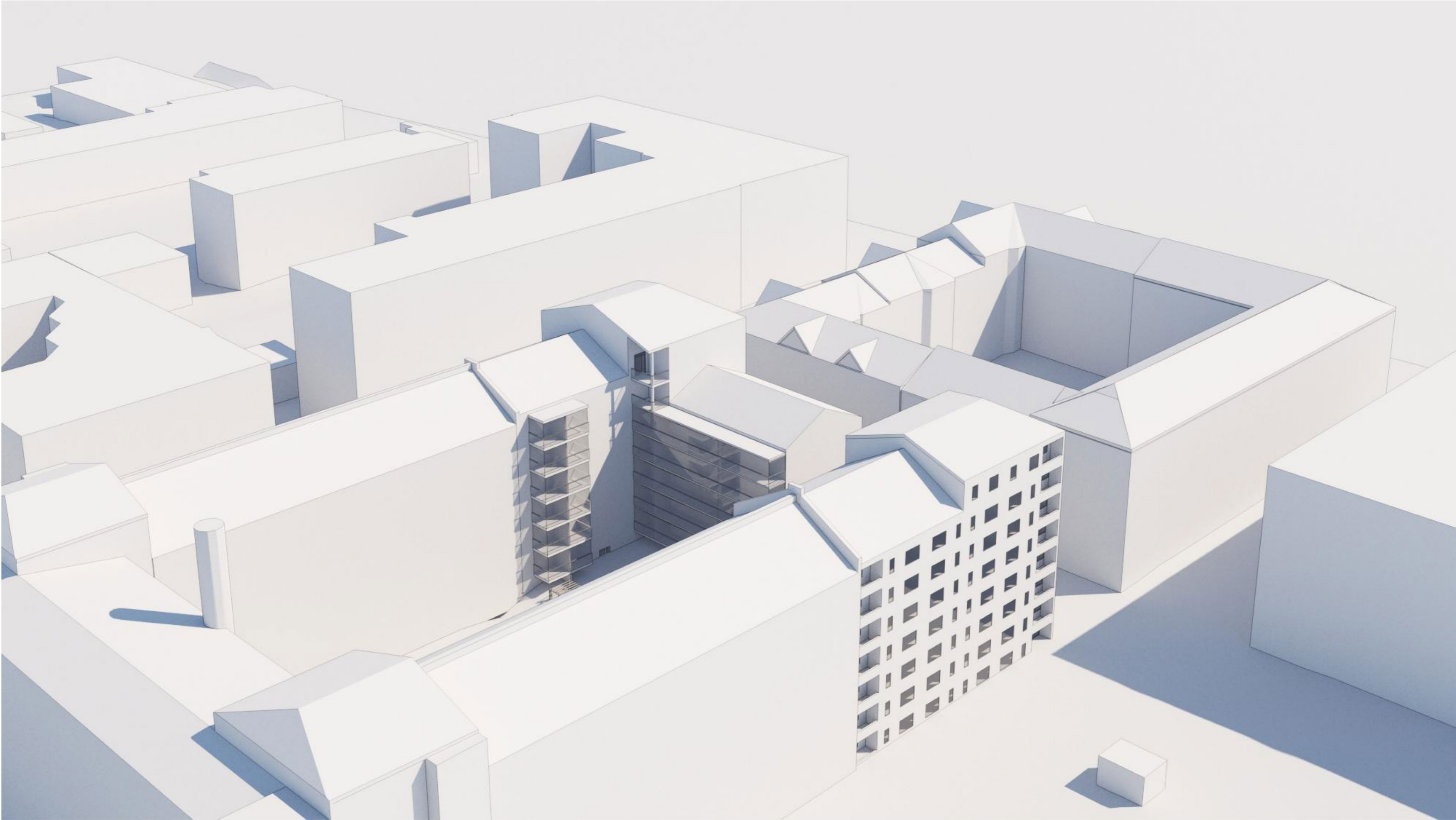
Havainnekuva koilliseen



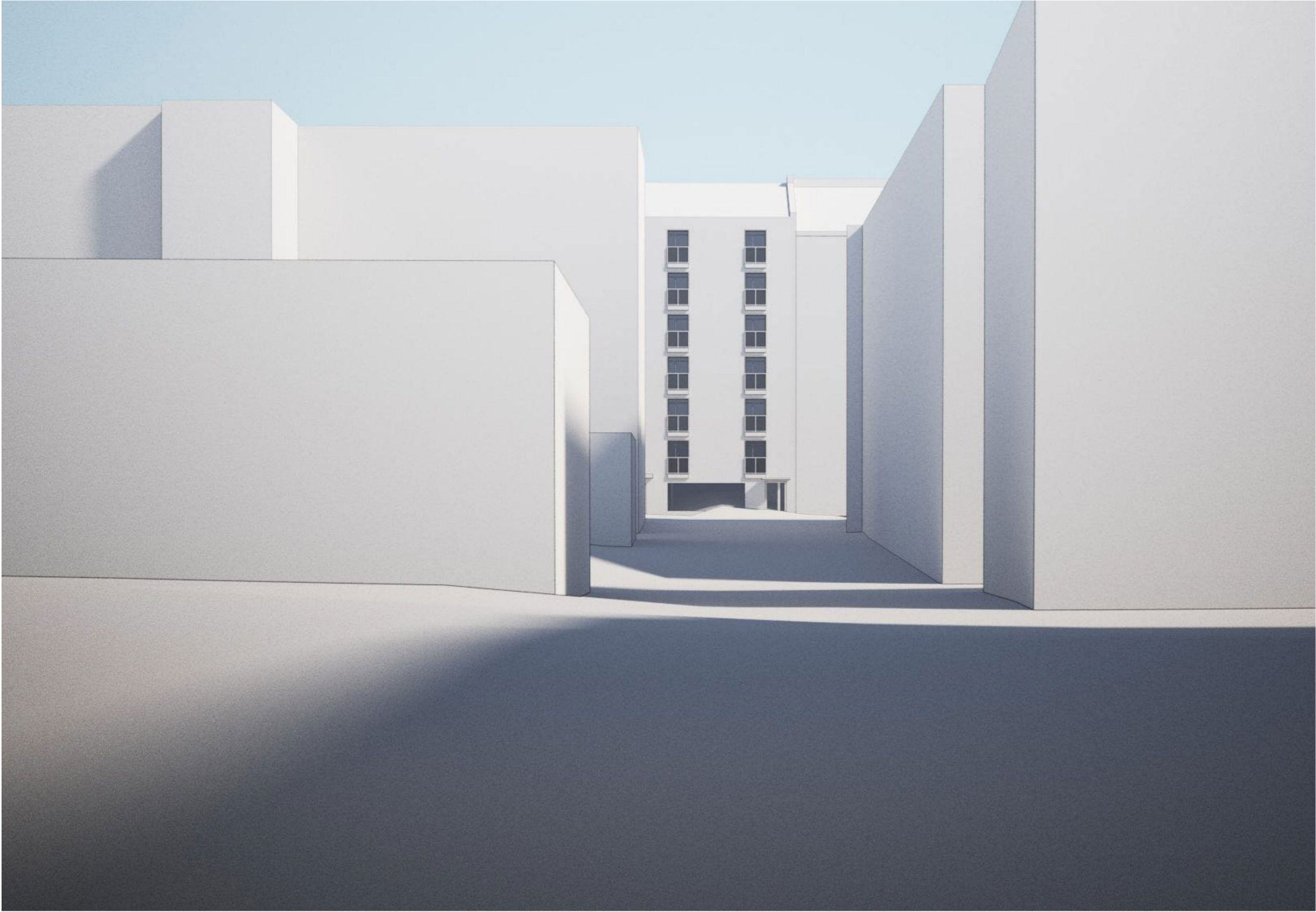
Havainnekuva pohjoiseen



Havainnekuva luoteeseen



Havainnekuva kaakkoon



Havainnekuva Tullikadulta