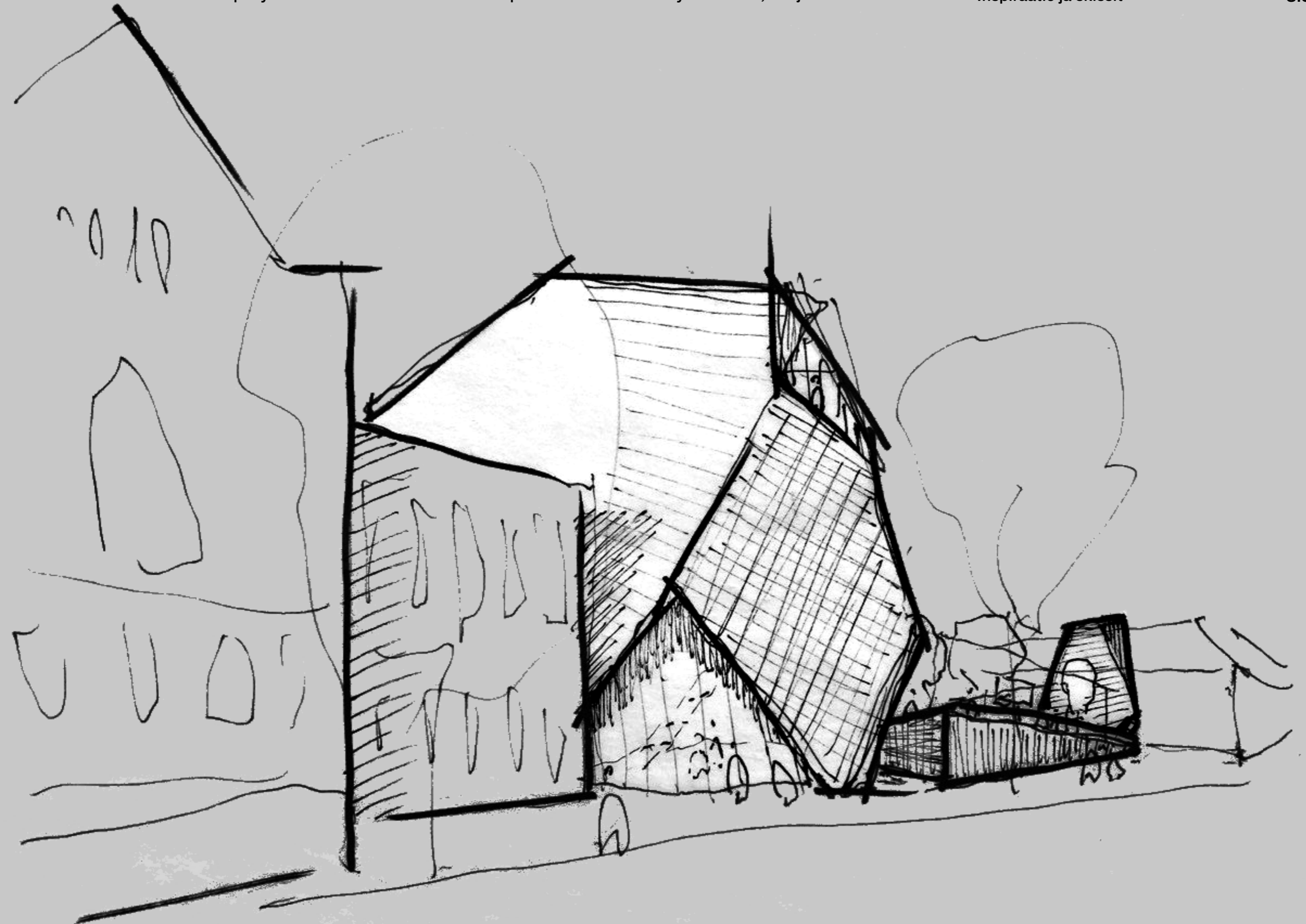


Tampereen ruotsinkielinen yhteiskoulu

Laajennusosa Samskolanin kouluun
Kiinteistö 837-106-102-5

VIITESUUNNITELMA

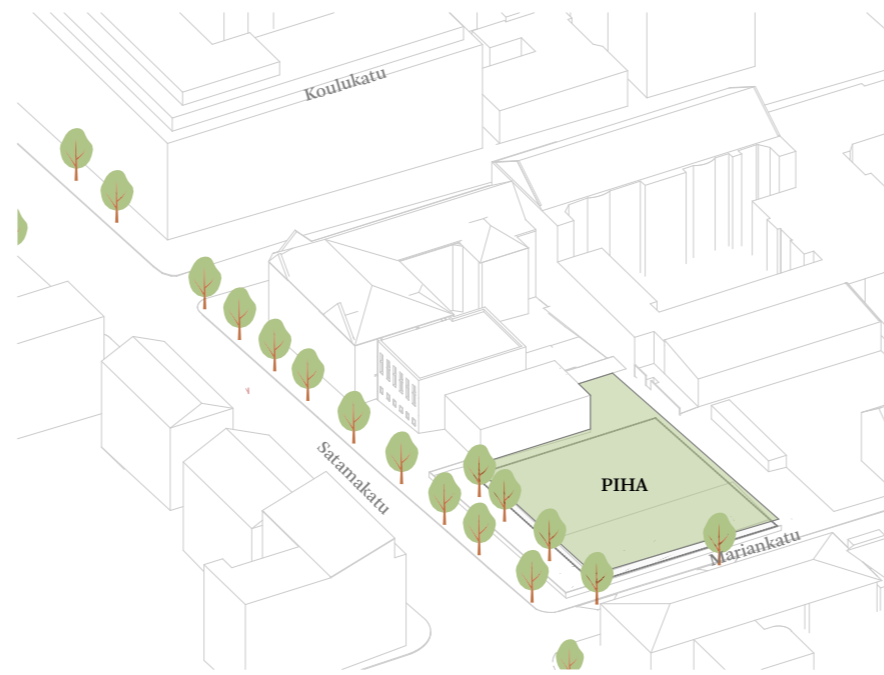




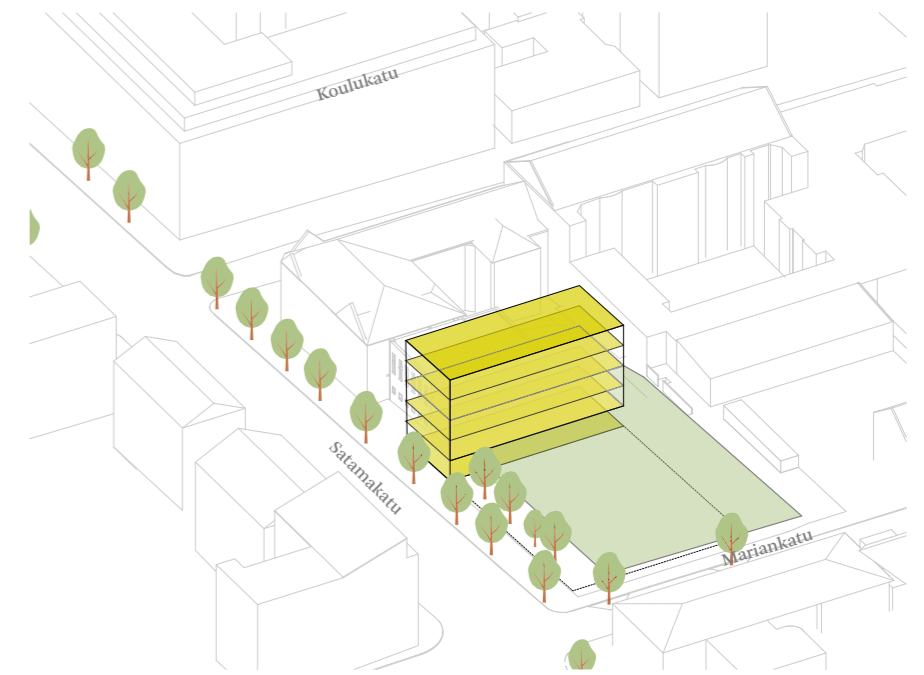
Nykyinen tilanne



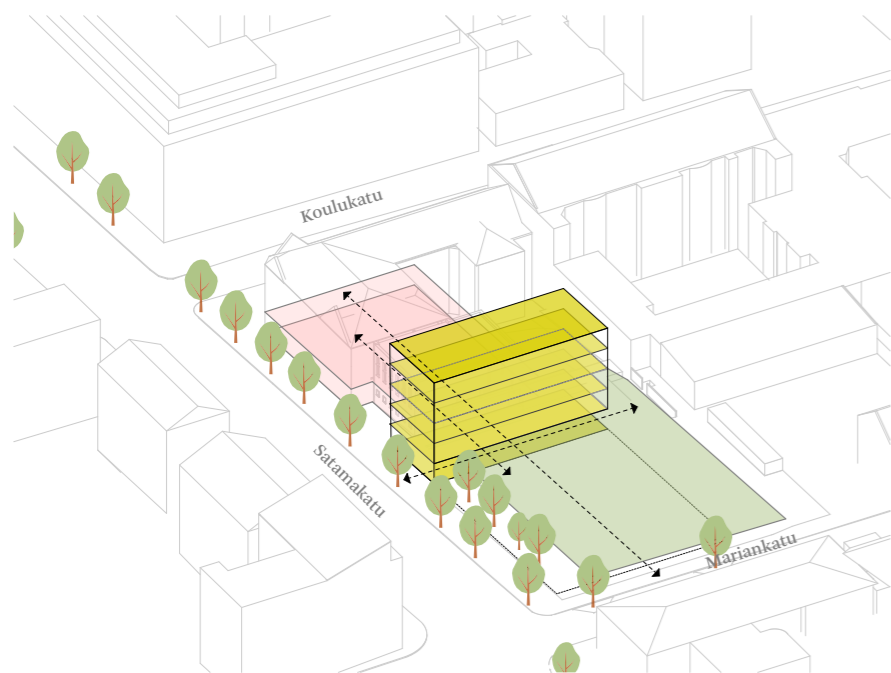
olemassa oleva tilanne, epätasainen piha



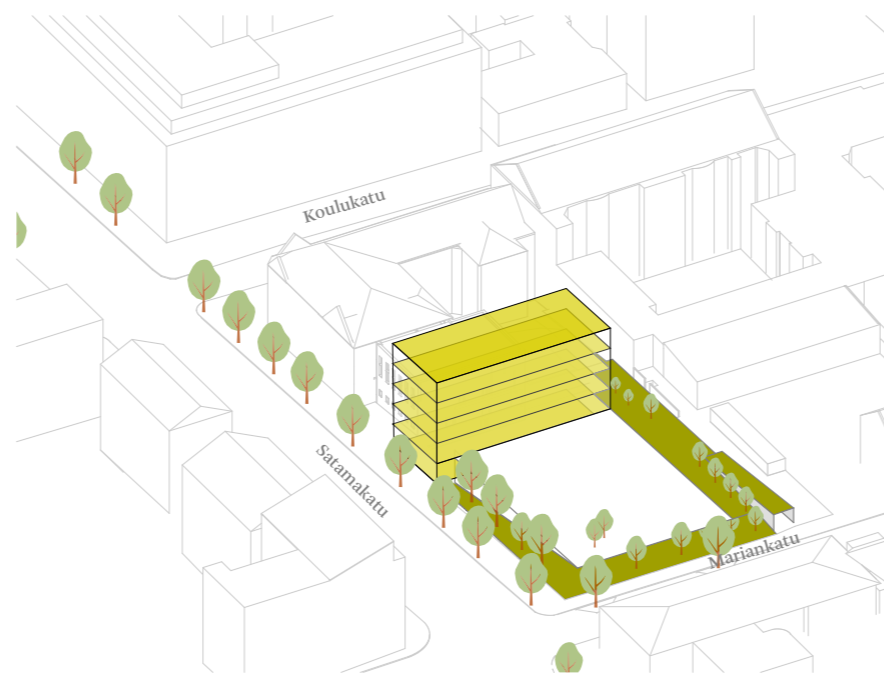
autot pihan alle, mahdollisimman iso ja tasainen piha



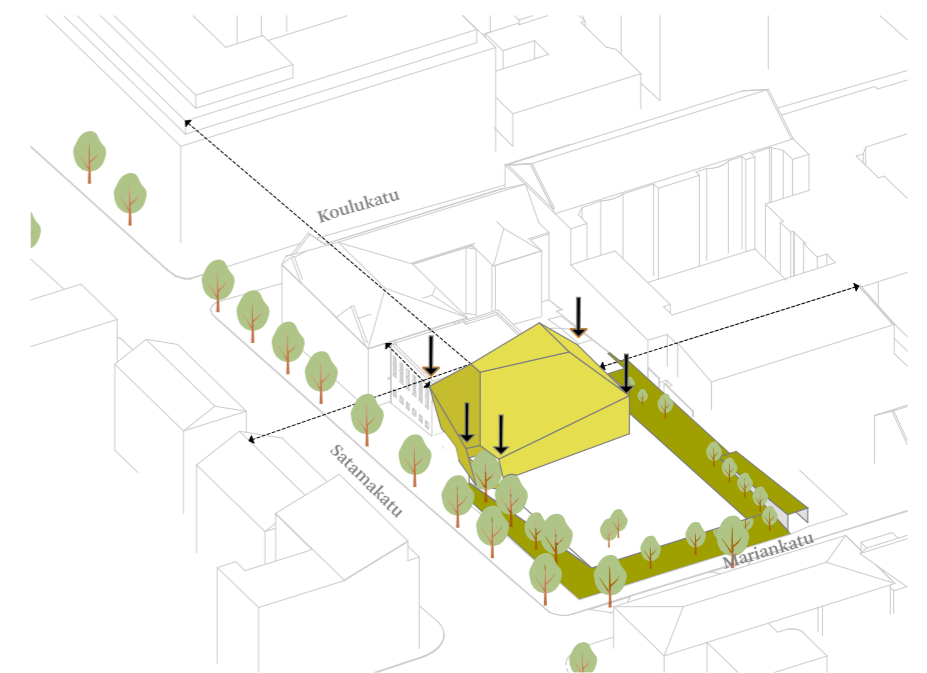
vanhan tilalle
uusi massa tilaohjelman mukaan



esteetön kulku olemassaolevaan rakennukseen,
pihaan ja alapihaan



pihan taso ja ajoramppi muodostuu



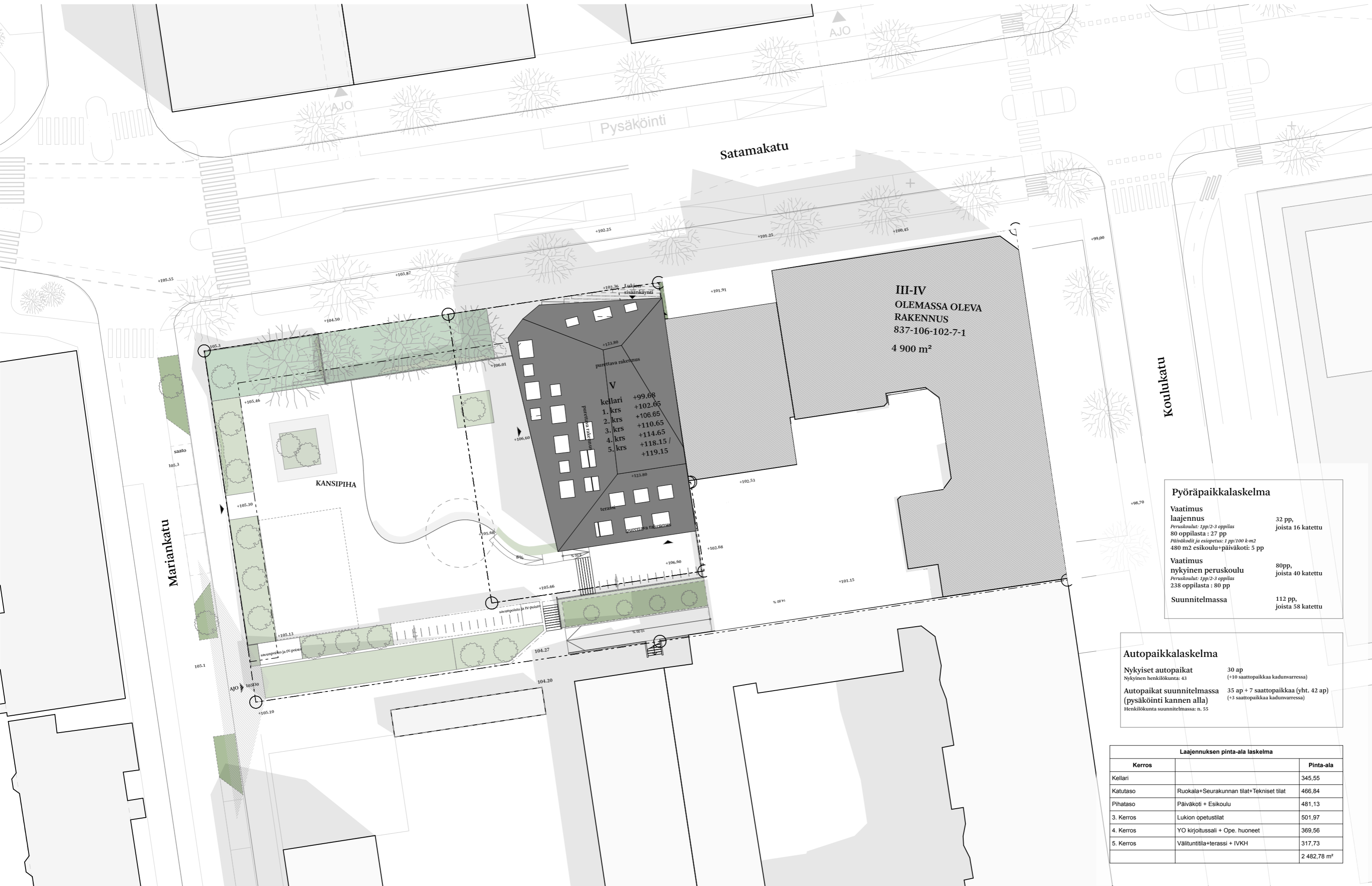
massa mukautuu ympäristöön

Samskolan laajennus

- Kiinteistö 837-106-102-5, kaava nro 8872
- Uusi lukio, +1 päiväkotiryhmä, +1 esikouluryhmä (yhteensä ~2500 kem2)
- Uusi yhteispiha koko koululle (vanha koulu + laajennus)
- Uusi maanalainen pysäköinti (42 ap, ~1500 kem2)
- Kattoterassi oppilaille

Tavoitteet

- vapauttaa koulutiloja esikoululle ja peruskoululle
- vapauttaa tilaa piha-alueilla kasvavan oppilasmäärän tarpeisiin (piha ollut pitkään epäkäytännöllinen ja pieni)
- saada lukiolle käytännölliset tilat, jotka vastaavat modernien oppimismetodien tarpeisiin
- ruokasalin laajennus
- opettajien työskentelytilojen rakentaminen
- oppilaiden työskentelytilojen rakentaminen
- suihku ja pukuhuoneiden laajennus
- ylioppilaskirjoitusten tilojen uudet vaatimukset (digitaaliset kirjoitukset)
- etäopetuksen käyttöönotto (tilat ja yhteydet)



III-IV
OLEMASSA OLEVA
RAKENNUS
837-106-102-7-1
4 900 m²

V
kellari +99.68
1. krs +102.65
2. krs +106.65
3. krs +110.65
4. krs +114.65
5. krs +118.15 / +119.15

Pyöräpaikkalaskelma

Vaatus laajennus	32 pp,
Peruskoulu: 1pp/2-3 oppilas	joista 16 katettu
80 oppilasta : 27 pp	
Päiväkoti ja esiopetus: 1 pp/100 k-m ²	
480 m ² esikoulu+päiväkoti: 5 pp	
Vaatus nykyinen peruskoulu	80pp,
Peruskoulu: 1pp/2-3 oppilas	joista 40 katettu
238 oppilasta : 80 pp	
Suunnitelmassa	112 pp,
	joista 58 katettu

Autopaikkalaskelma

Nykyiset autopaikat	30 ap
Nykyinen henkilökunta: 43	(+10 saattopaikkaa kadunvarressa)
Autopaikat suunnitelmassa (pysäköinti kannen alla)	35 ap + 7 saattopaikkaa (yht. 42 ap)
Henkilökunta suunnitelmassa: n. 55	(+3 saattopaikkaa kadunvarressa)

Laajennuksen pinta-ala laskelma

Kerros		Pinta-ala
Kellari		345,55
Katutaso	Ruokala+Seurakunnan tilat+Tekniset tilat	466,84
Pihataso	Päiväkoti + Esikoulu	481,13
3. Kerros	Lukion opetustilat	501,97
4. Kerros	YO kirjoitussali + Ope. huoneet	369,56
5. Kerros	Välituntitila+terassi + IVKH	317,73
		2 482,78 m ²

Mariankatu

Satamakatu

