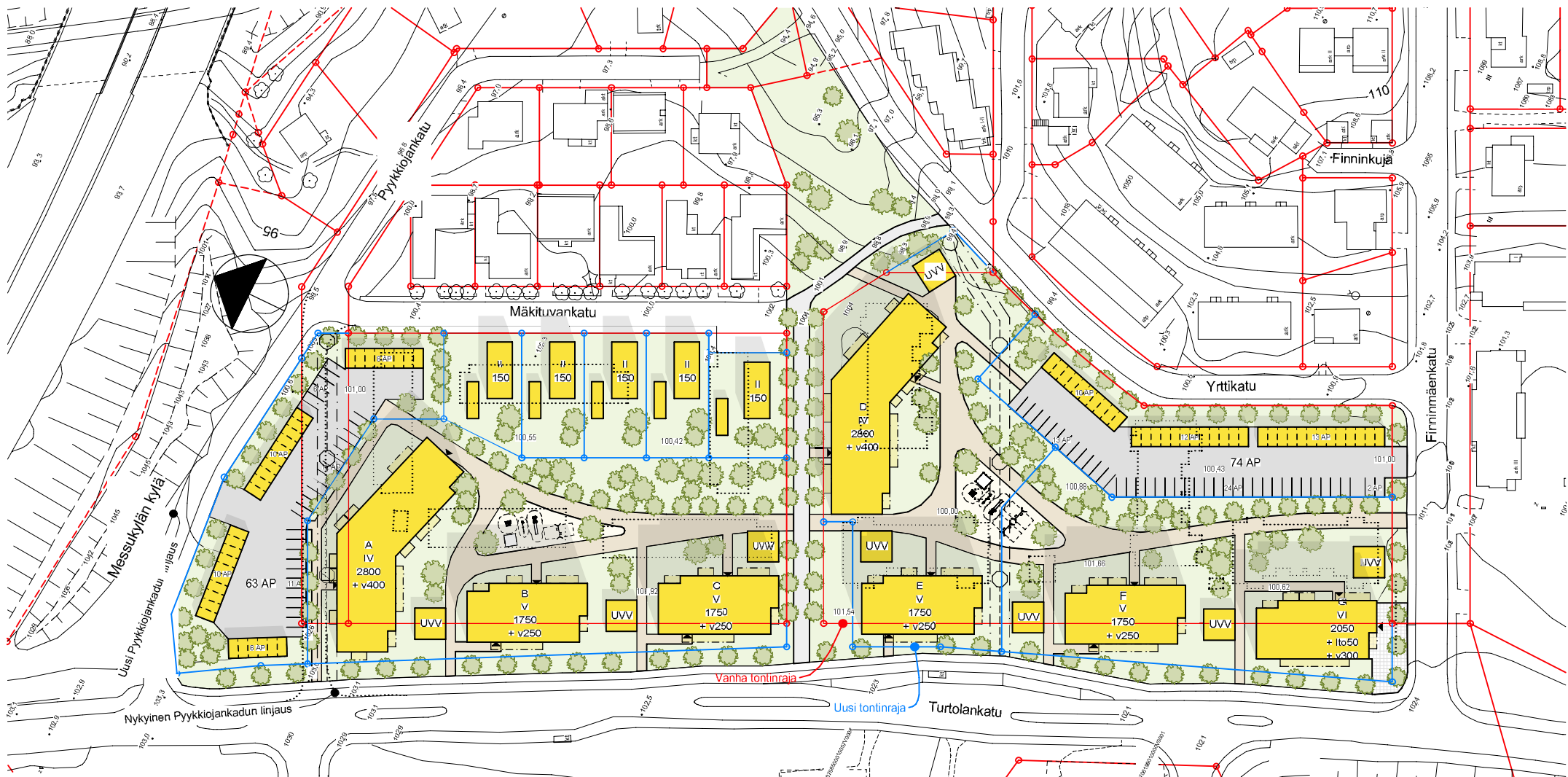




LUKONMÄKI

9.8.2023

NEVA
ARKKITEHDIT



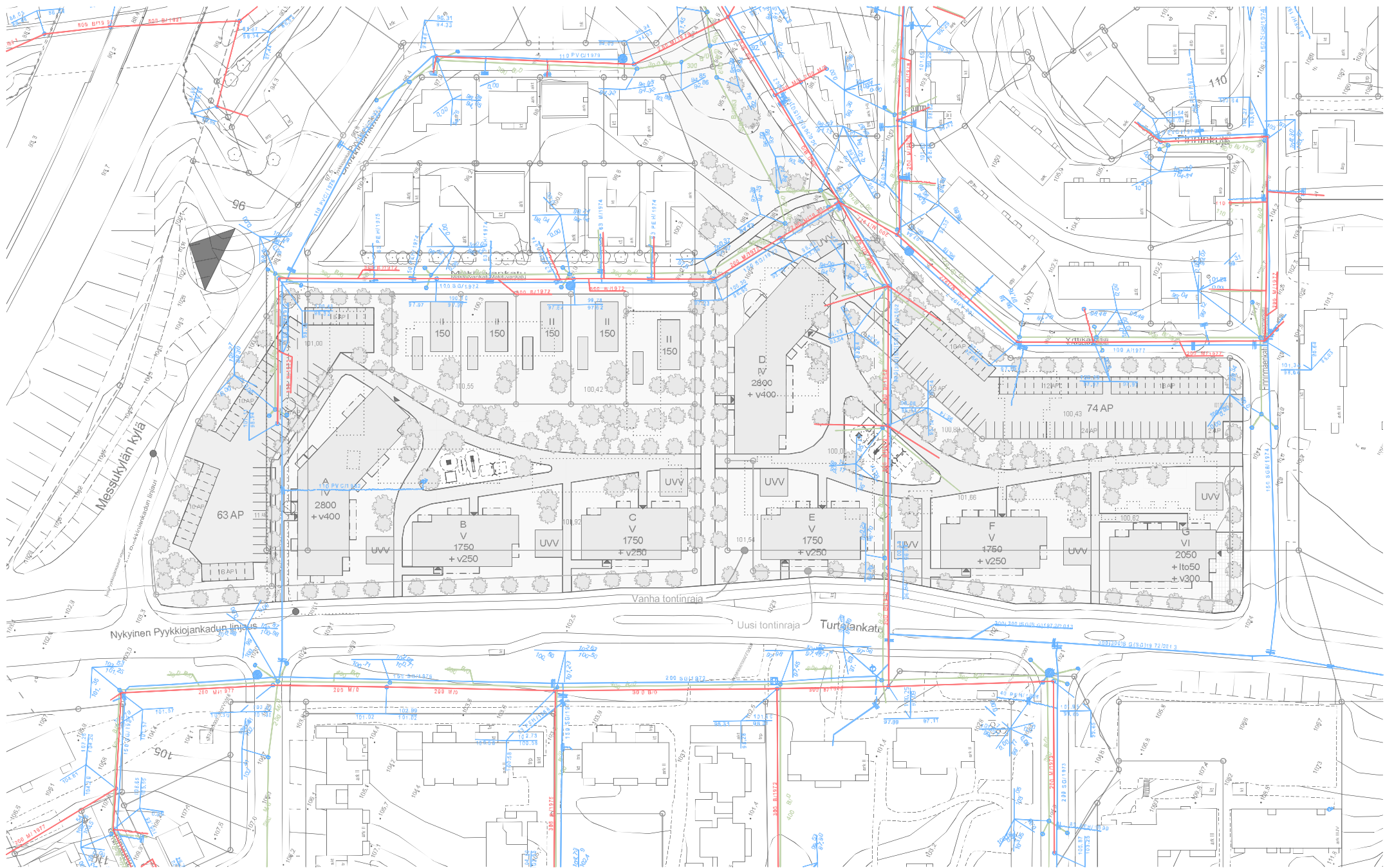
| Kokonaisala | |
|-----------------|------------------------------|
| Kerrostalo A | 3420 brm ² |
| Kerrostalo B | 2170 brm ² |
| Kerrostalo C | 2170 brm ² |
| Kerrostalo D | 3420 brm ² |
| Kerrostalo E | 2170 brm ² |
| Kerrostalo F | 2170 brm ² |
| Kerrostalo G | 2620 brm ² |
| Yhteensä | 18140 brm² |

| Kerrosala | |
|-----------------|------------------------------|
| Kerrostalo A | 3200 kem ² |
| Kerrostalo B | 2000 kem ² |
| Kerrostalo C | 2000 kem ² |
| Kerrostalo D | 3200 kem ² |
| Kerrostalo E | 2000 kem ² |
| Kerrostalo F | 2000 kem ² |
| Kerrostalo G | 2400 kem ² |
| Yhteensä | 16800 kem² |

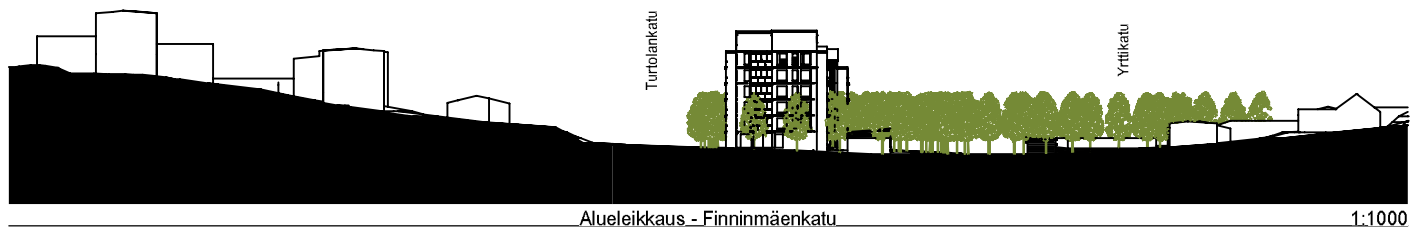
| Kerrosala toiminnoittain | |
|-------------------------------|------------------------------|
| Asuminen | |
| Kerrostalot A-C | 6300 kem ² |
| Kerrostalot D-E | 4550 kem ² |
| <u>Opiskelija-asunnot F-G</u> | <u>3800 kem²</u> |
| Yhteensä | 14650 kem² |
| Aputilat | 2100 kem ² |
| Liiketilat | 50 kem ² |
| (Pientalot | 5 x 150 kem ²) |

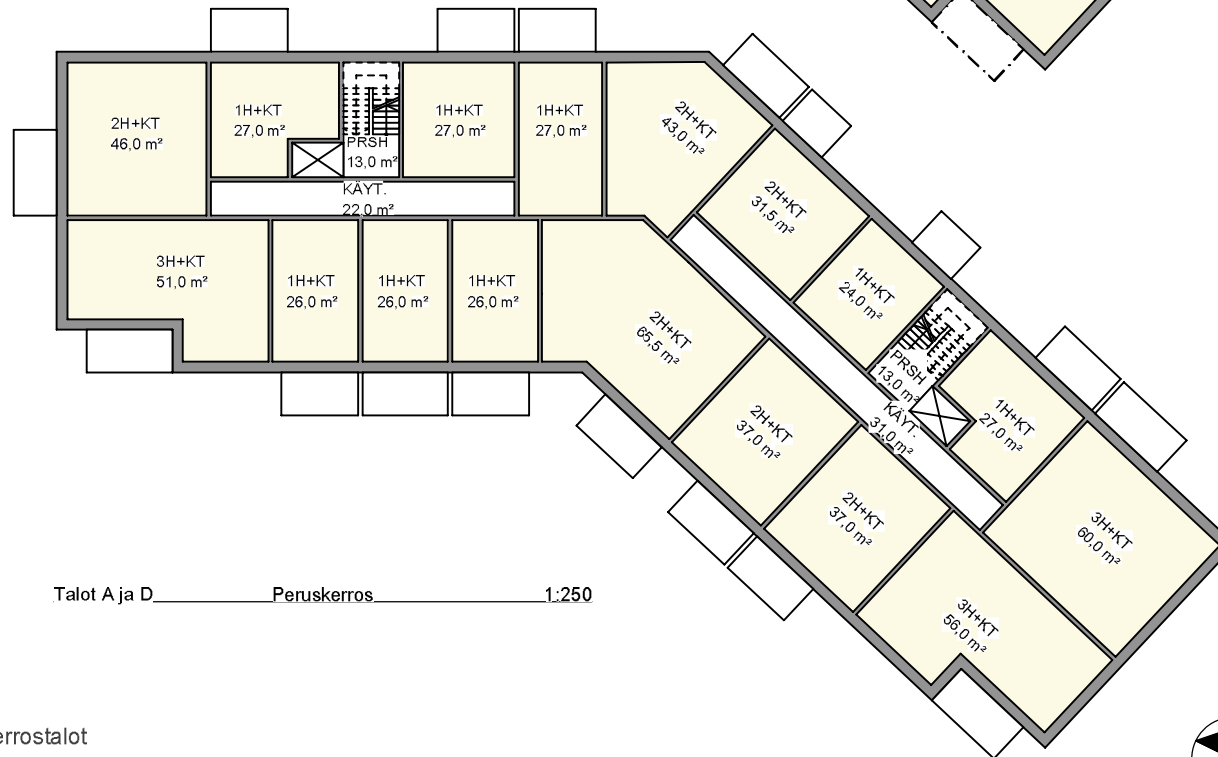
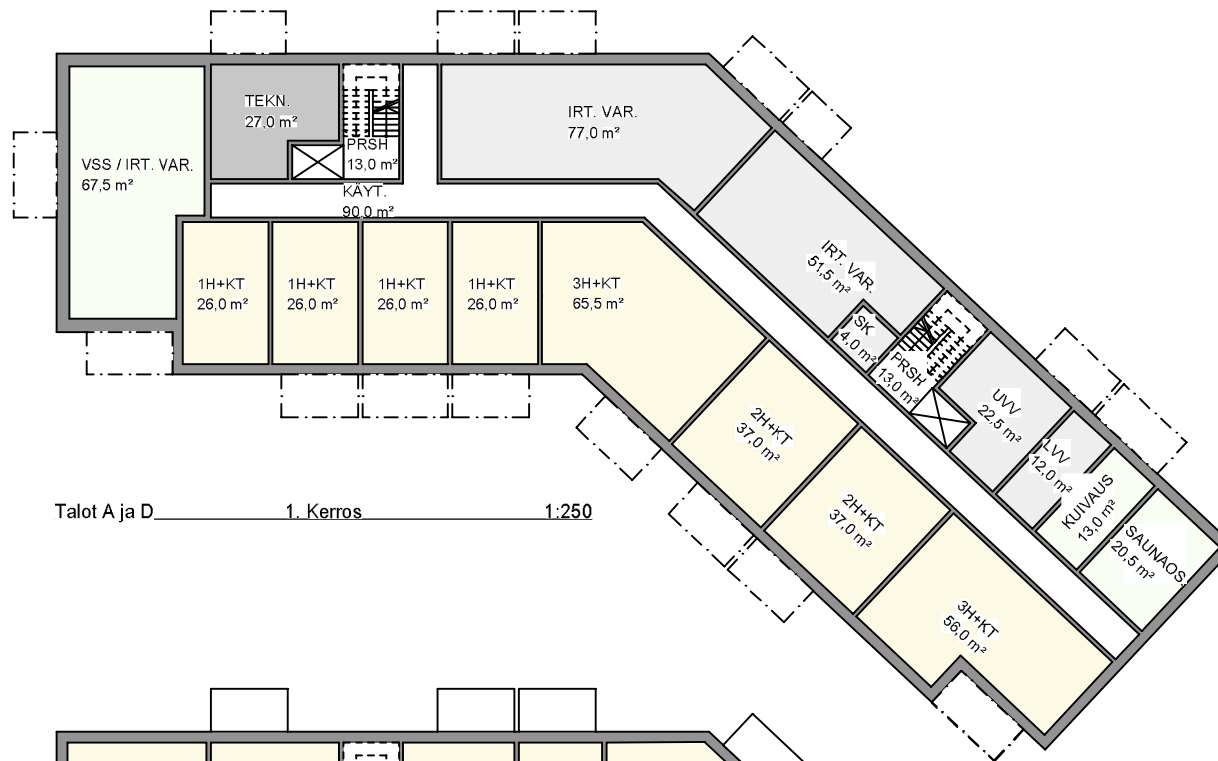
| Asuinhuoneistoala | |
|---------------------|------------------------------|
| Kerrostalo A | 2240 hum ² |
| Kerrostalo B | 1379 hum ² |
| Kerrostalo C | 1379 hum ² |
| Kerrostalo D | 2249 hum ² |
| Kerrostalo E | 1379 hum ² |
| Kerrostalo F | 1379 hum ² |
| <u>Kerrostalo G</u> | <u>1659 hum²</u> |
| Yhteensä | 11635 hum² |

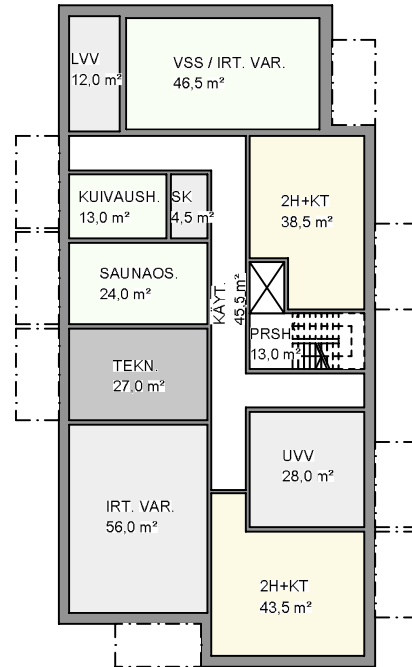
| Autopaikat | |
|-----------------------------|---------------|
| Kerrostalot A-C | |
| 1 ap / 100 kem ² | 63 ap |
| Kerrostalot D-E | |
| 1 ap / 100 kem ² | 46 ap |
| Opiskelija-asunnot F-G | |
| 1 ap / 250 kem ² | 16 ap |
| Liiketilat | 1 ap |
| Yhteensä | 126 ap |
| Suunnitelmassa | 137 ap |



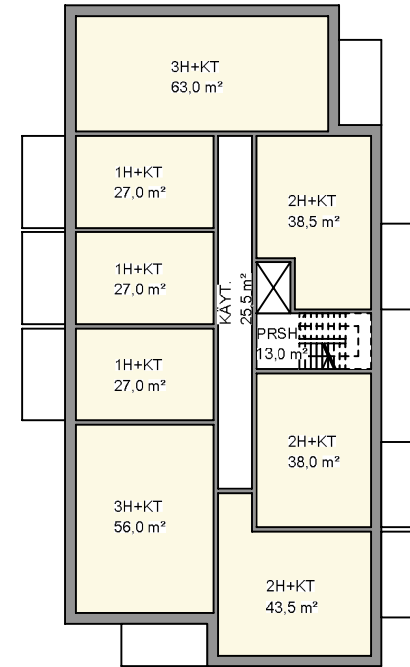
Putket 1:1000 (A3)
 0358 Lukonmäki
 9.8.2023





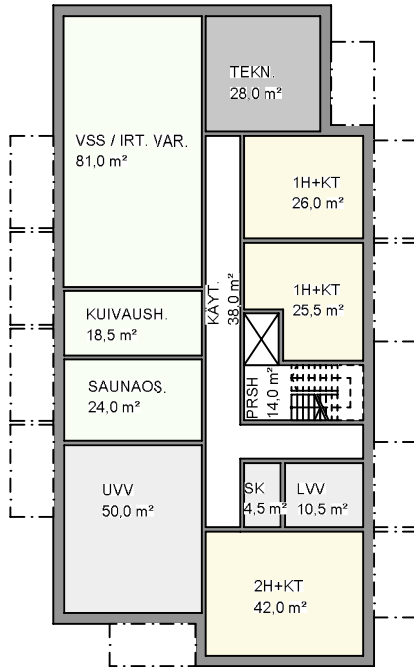


Talot B, C ja E 1. Kerros 1:250

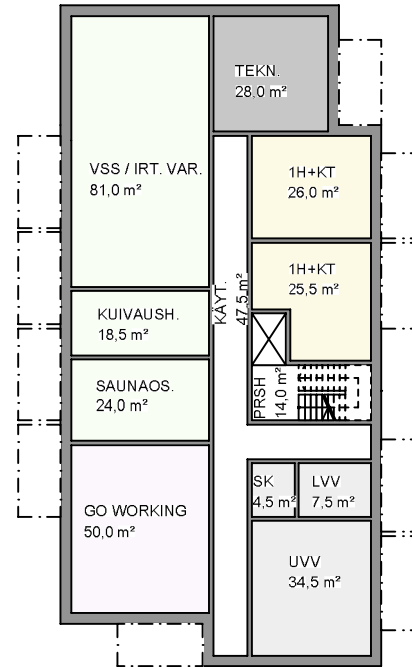


Talot B, C ja E Peruskerros 1:250

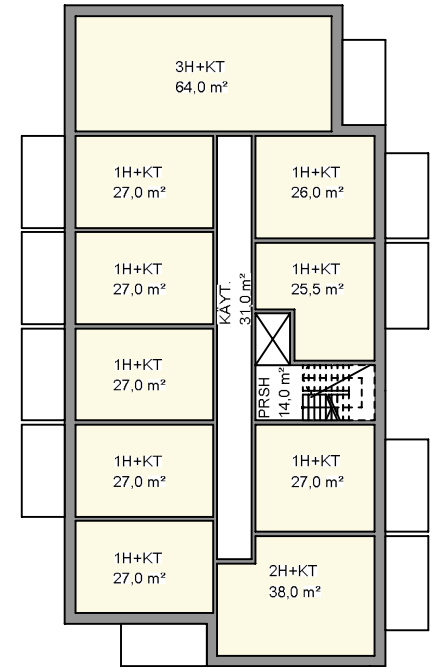




Talo F 1. Kerros 1:250



Talo G 1. Kerros 1:250



Talon F ja G Peruserkerros 1:250







Näkymäkuva
0358 Lukonmäki
9.8.2023





JULKISIVUMATERIAALIT

TIILI

Tumman punainen tiili mustalla saumauslaastilla
Esim. Wienerberger Iltarusko Retro



Lämpimän harmaa tiili harmaalla saumauslaastilla
Esim. Wienerberger Harmaa Retro



Punatiili harmaalla saumauslaastilla
Esim. Wienerberger Punainen Retro

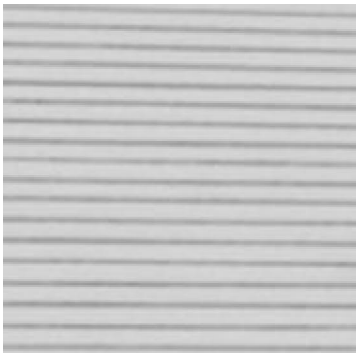


Kellertävä tiili luonnonvalkoisella saumauslaastilla
Esim. Wienerberger Kuura Retro



BETONI

Uritettu betoni parvekkeiden taustaseinillä.
Värisävy tehosteseinän mukaan.



Valkobetoni pitkillä julkisivuilla.



Maalattu betoni parvekkeiden pielissä. Värisävy tehosteseinän mukaan.



