

# Ruotulan tornit



Suunnitelman rakennukset mustakattoiset

ARKKITEHTITOIMISTO HELAMAA & HEISKANEN OY  
Häkiläpolku 1, 33100 TAMPERE

p +358 (0)20 198 0050 toimisto@hh-ark.com  
www.helamaaheiskanen.fi

19052 - Jatke Ruotulan tornit • maankäyttöluonnos

Havainnekuva koillisesta  
29.6.2023



PYSÄKÖINTILASKELMA

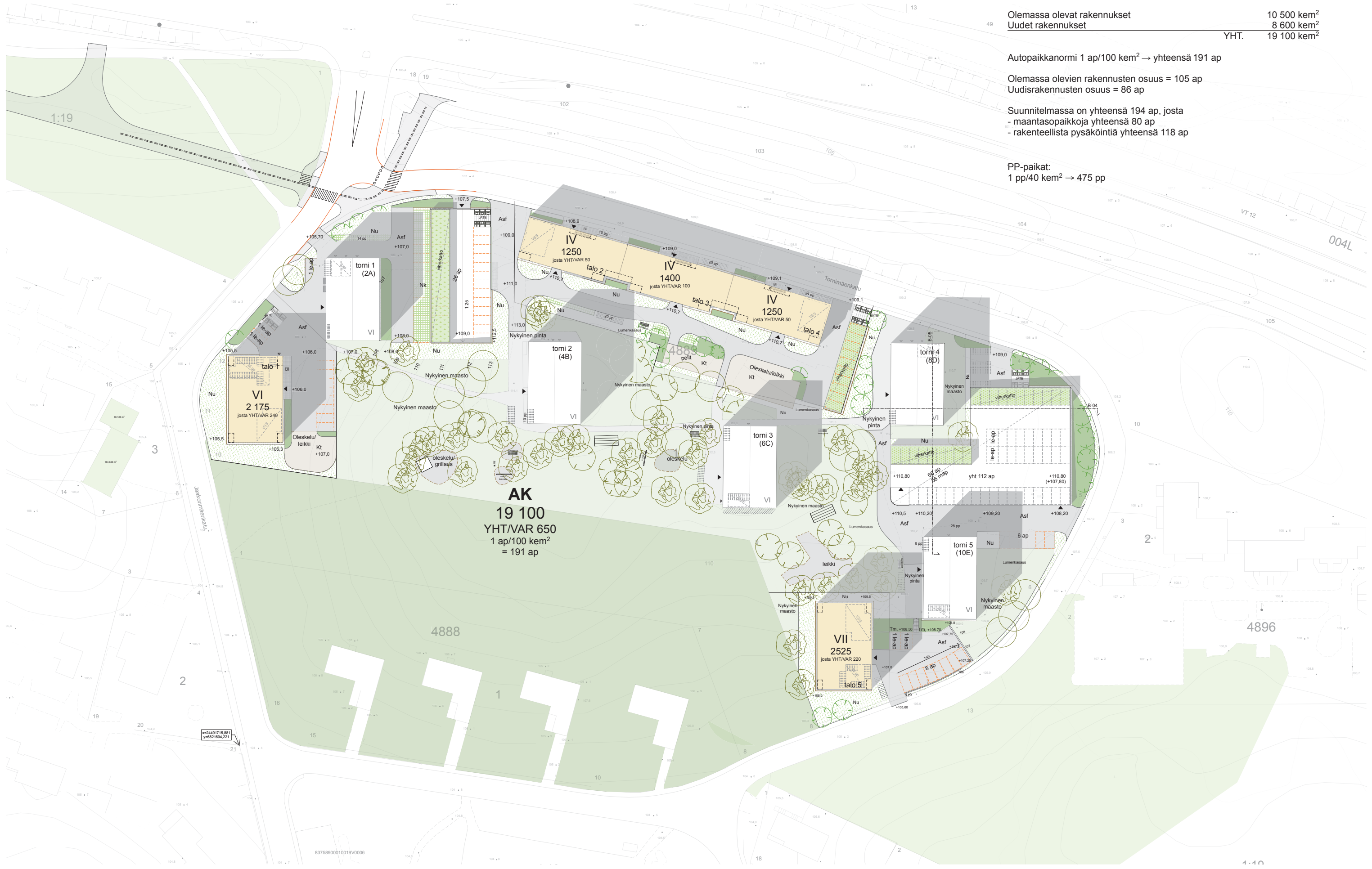
Olemissa olevat rakennukset	10 500 kem <sup>2</sup>
Uudet rakennukset	8 600 kem <sup>2</sup>
YHT.	19 100 kem <sup>2</sup>

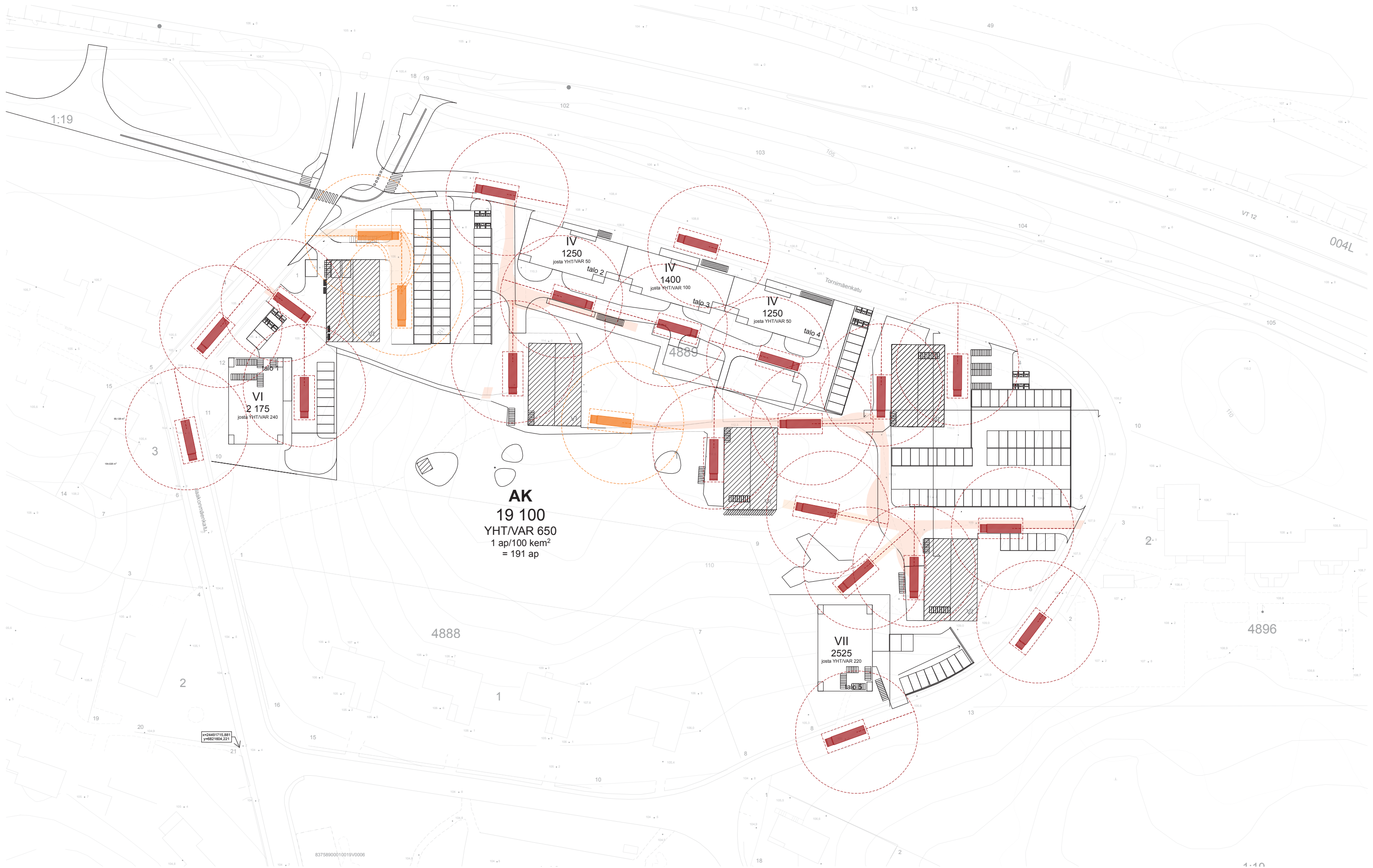
Autopaikanormi 1 ap/100 kem<sup>2</sup> → yhteensä 191 ap

Olemissa olevien rakennusten osuus = 105 ap  
Uudisrakennusten osuus = 86 ap

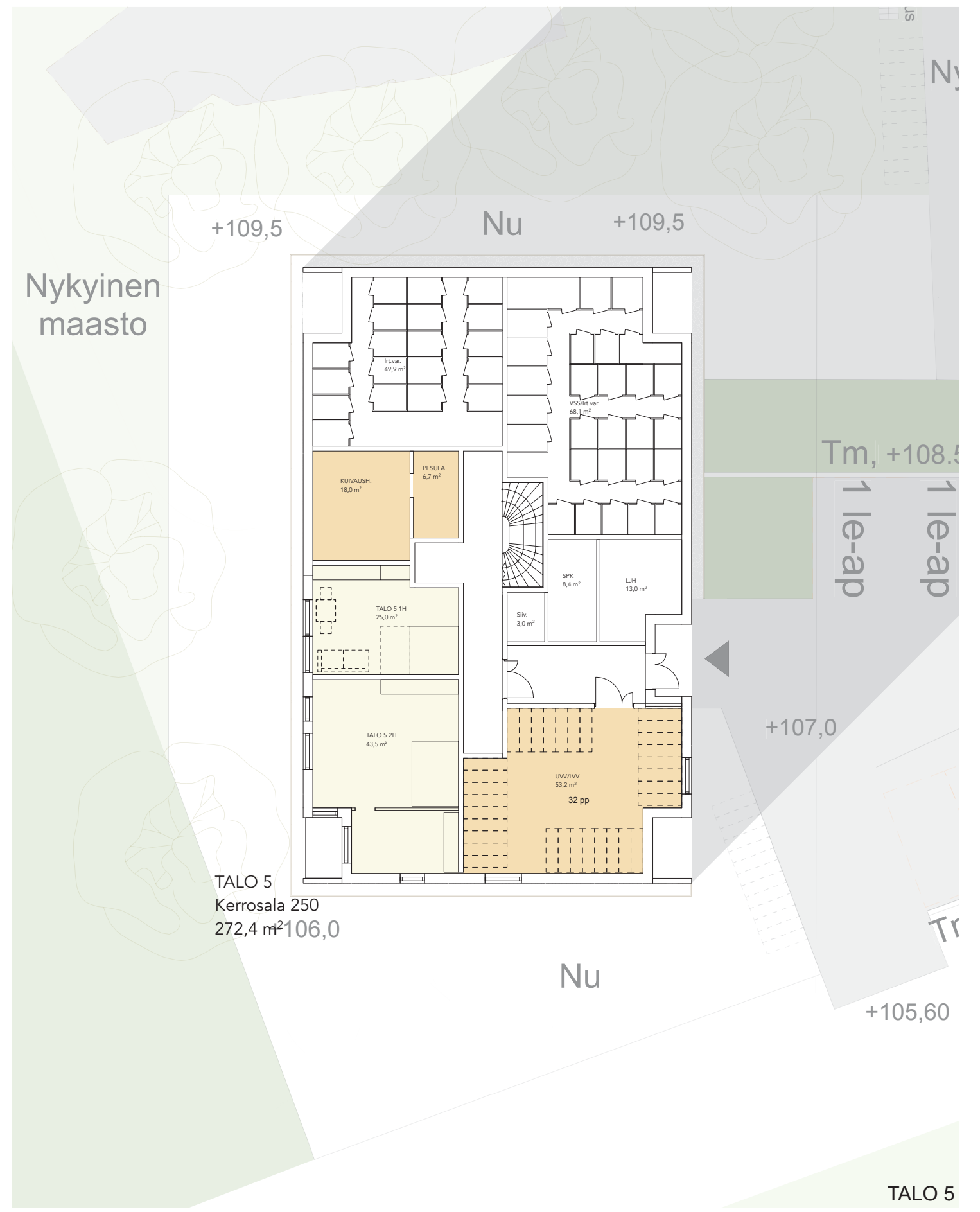
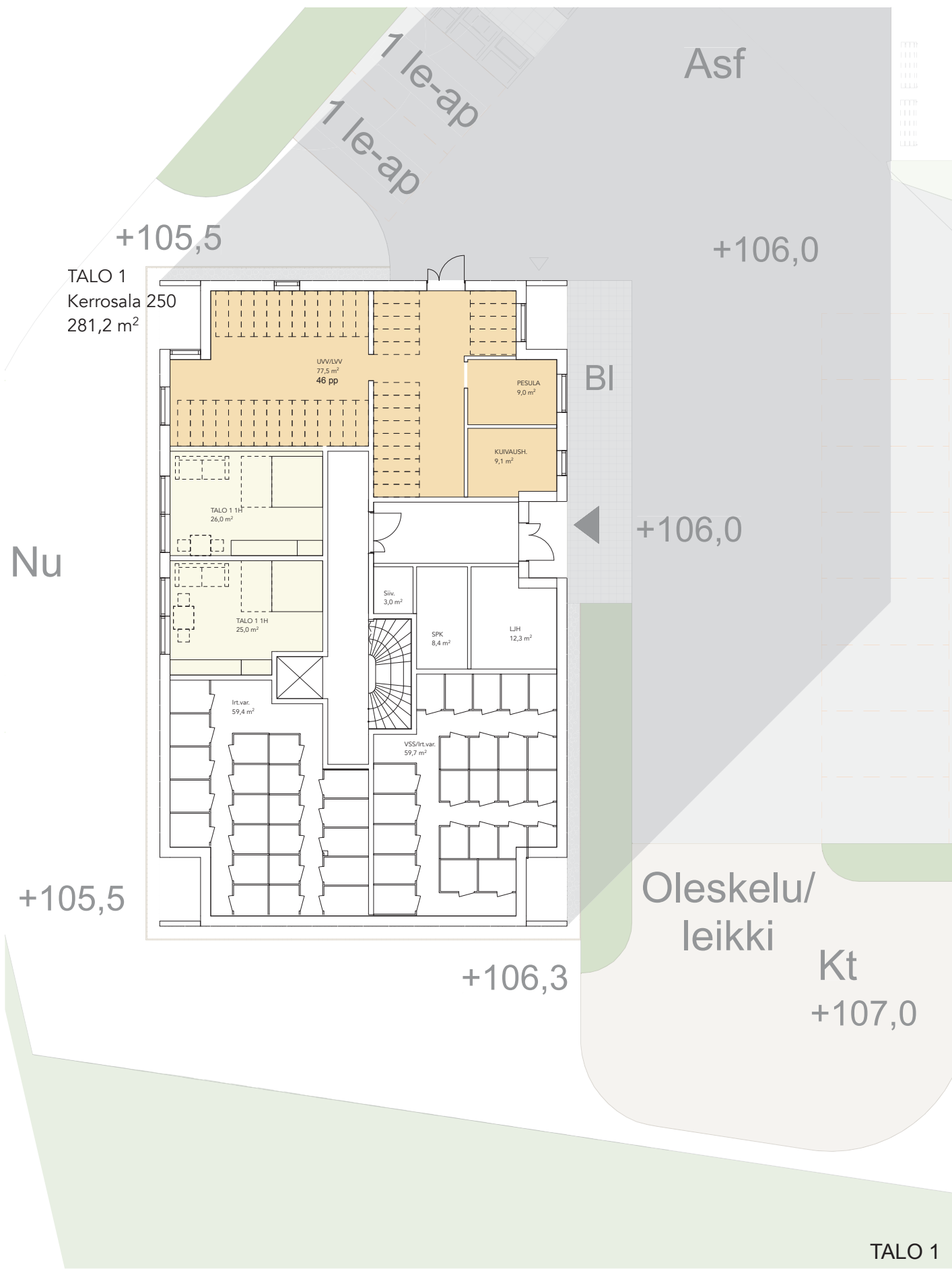
Suunnitelmassa on yhteensä 194 ap, josta  
- maantasopaikkoja yhteensä 80 ap  
- rakenteellista pysäköintiä yhteensä 118 ap

PP-paikat:  
1 pp/40 kem<sup>2</sup> → 475 pp

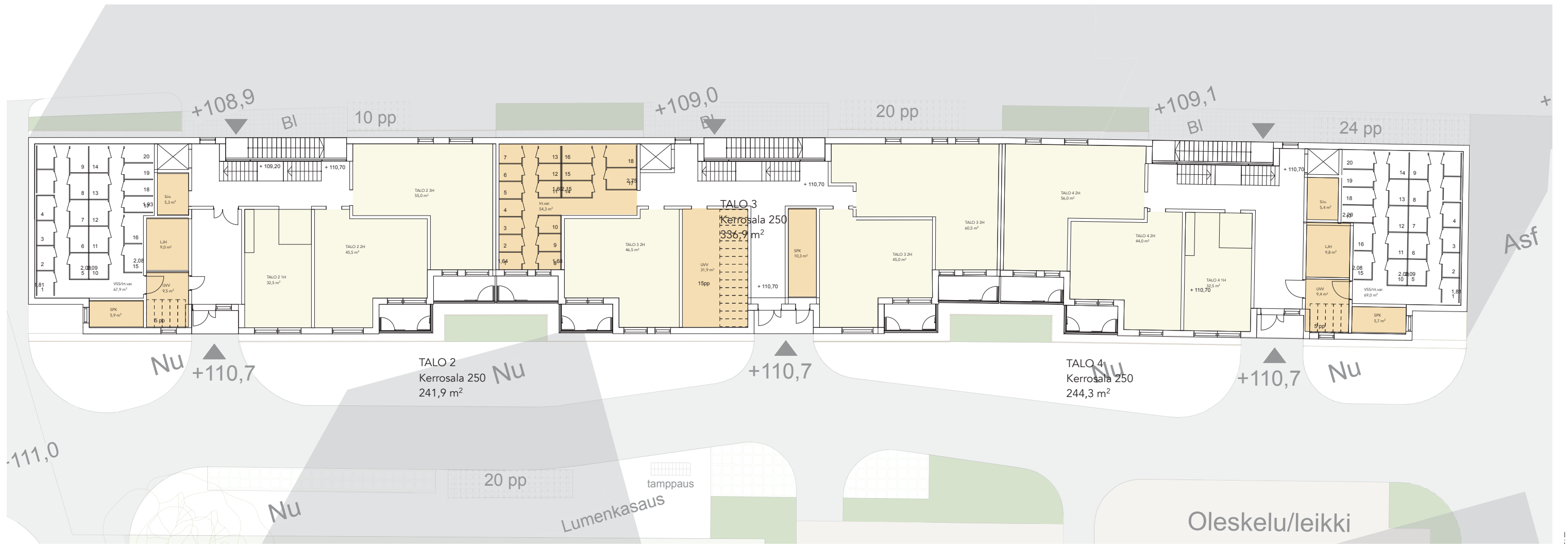
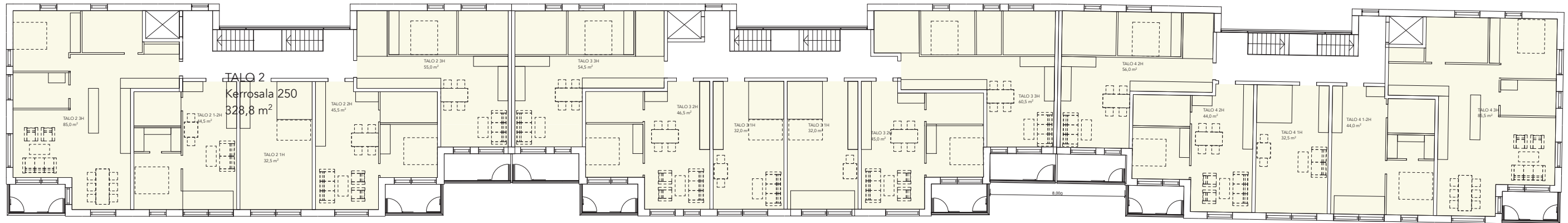




Oranssit pelastuspaikat mahdollistavat olemassa olevien rakennusten pelastamisen







maantasokerros ja peruserkerros  
pohjaluonnos, 1:250

Kerrosala 250 mm		
		Mitattu pinta-ala
TALO 1		
	Kerrosala 250	2 161,38
TALO 2		
	Kerrosala 250	1 228,24
TALO 3		
	Kerrosala 250	1 371,90
TALO 4		
	Kerrosala 250	1 239,57
TALO 5		
	Kerrosala 250	2 528,58
		<b>8 529,67 m<sup>2</sup></b>

19052 Kerrosala 250 mm taloittain			
		ala	
TALO 1			
	bruttoala	2 329,92	
		2 329,92 m <sup>2</sup>	Br/hum = 1,50
TALO 2			
	Bruttoala	1 365,04	
		1 365,04 m <sup>2</sup>	Br/hum = 1,48
TALO 3			
	Bruttoala	1 430,76	
		1 430,76 m <sup>2</sup>	Br/hum = 1,49
TALO 4			
	Bruttoala	1 365,48	
		1 365,48 m <sup>2</sup>	Br/hum = 1,48
TALO 5			
	bruttoala	2 718,31	
		2 718,31 m <sup>2</sup>	Br/hum = 1,47
		<b>9 209,51 m<sup>2</sup></b>	

19052 Huoneistoalat			
		ala	
TALO 1			
	1H	299,34	
	2H	950,80	
	3H	300,35	
	<b>37</b>	<b>1 550,49 m<sup>2</sup></b>	KPA = 42 m <sup>2</sup>
TALO 2			
	1-2H	133,68	
	1H	130,04	
	2H	181,30	
	3H	475,39	
	<b>18</b>	<b>920,41 m<sup>2</sup></b>	KPA = 51 m <sup>2</sup>
TALO 3			
	1H	191,28	
	2H	364,93	
	3H	405,32	
	<b>21</b>	<b>961,53 m<sup>2</sup></b>	KPA = 46 m <sup>2</sup>
TALO 4			
	1-2H	132,60	
	1H	130,01	
	2H	401,56	
	3H	257,07	
	<b>18</b>	<b>921,24 m<sup>2</sup></b>	KPA = 51 m <sup>2</sup>
TALO 5			
	1H	326,77	
	2-3H	310,32	
	2H	807,64	
	3H	407,94	
	<b>44</b>	<b>1 852,67 m<sup>2</sup></b>	KPA = 42 m <sup>2</sup>
	<b>138</b>	<b>6 206,34 m<sup>2</sup></b>	



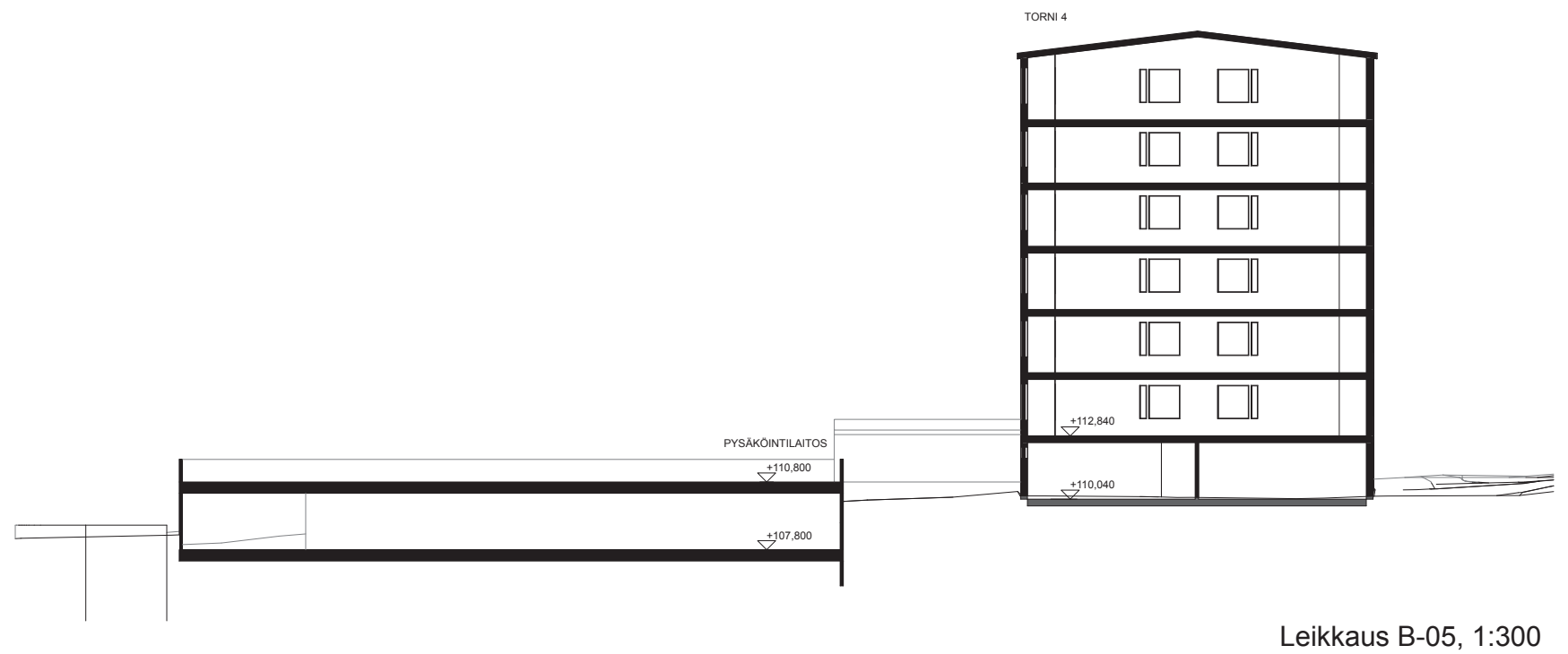
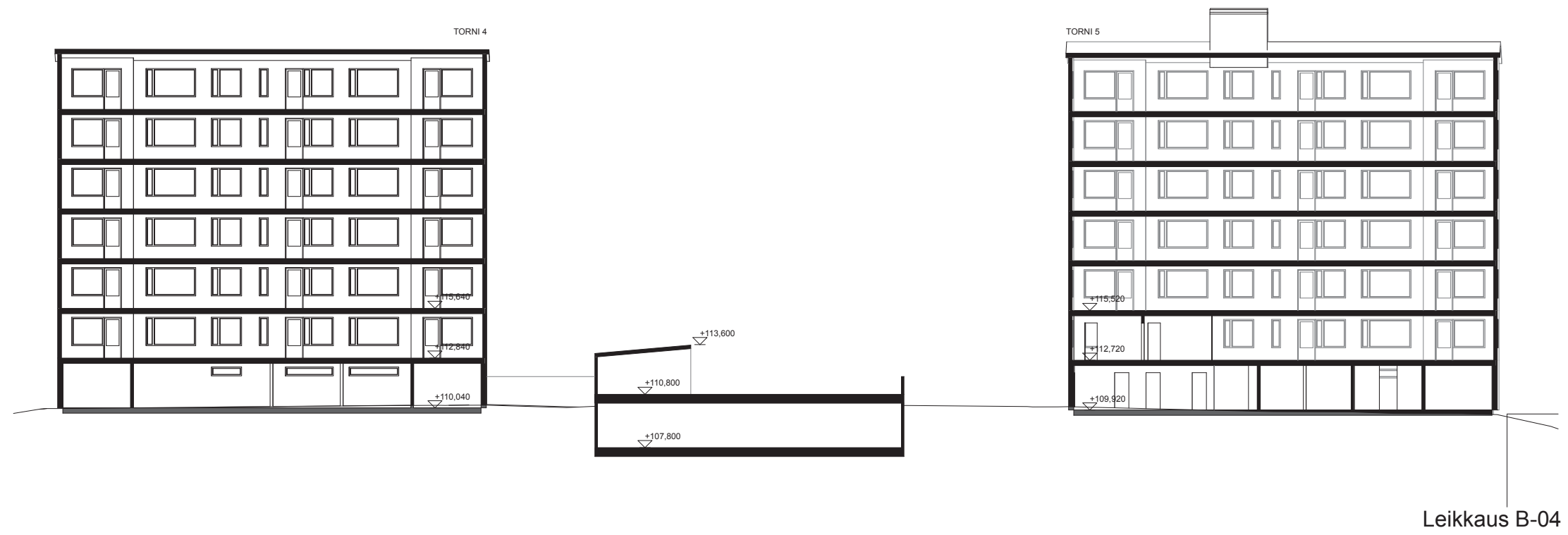


Aluejulkisivu pohjoisesta, 1:750



Alueleikkaus, 1:500

Kerrosala 250 mm		
		Mitattu p
TALO 1		
	Kerrosala 250	2 161,38
TALO 2		
	Kerrosala 250	1 228,24
TALO 3		
	Kerrosala 250	1 371,90
TALO 4		
	Kerrosala 250	1 239,57
TALO 5		
	Kerrosala 250	2 528,58
		<b>8 529,67</b>









**MERKINNÄT**

	<b>OLEVAT, SÄILYTETTÄVÄT</b>
	Oleva, säilytettävä puu
	Oleva, säilytettävä maasto
	Oleva pinta
	<b>UUDET ISTUTUKSET JA PINNAT</b>
	Istutettava puu
	Istutusalue
	Nurmikko
	Asfaltti
	Betonilaatoitus
	Nurmikiveys
	Kivitulhka
	Sepeli
	Viherratto

