

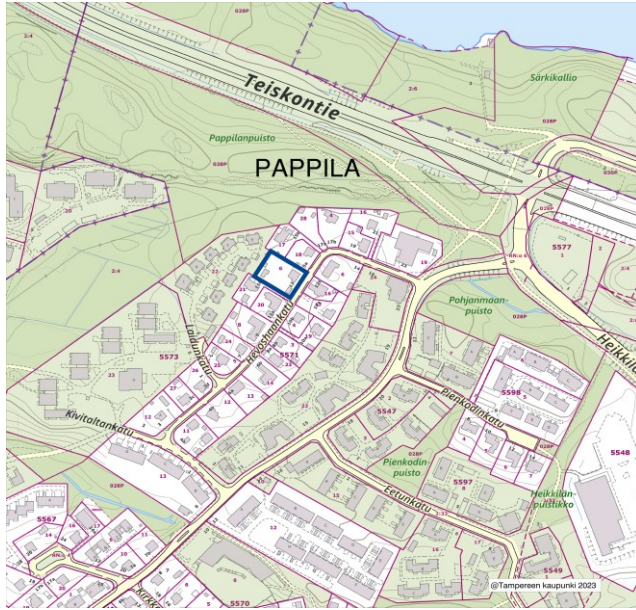
Asemakaavan muutoksen osallistumis- ja arviointisuunnitelma

Pappila, Hevosaankatu 13, tontin jakaminen, asemakaava nro 8968

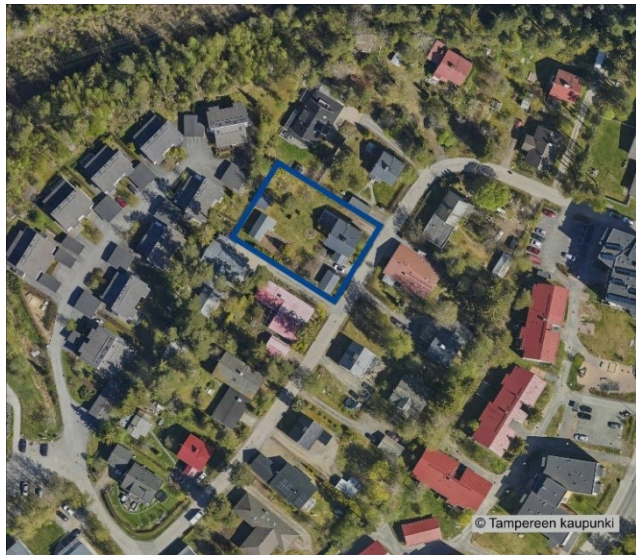
12.10.2023

Diaarinumero TRE: 3509/10.02.01/2023

Maankäyttö- ja rakennuslaki 63§



Suunnittelualue virastokartalla



Suunnittelualue ilmakuvassa

Kaavan suunnittelualue

Suunnittelualue sijaitsee noin 7 km kaupungin keskustasta itään osoitteessa Hevosaankatu 13. Tontti rajautuu idässä Hevosaankatuun ja muissa suunnissa pientalotontteihin.

Tontin pinta-ala on 1388 m², ja sillä sijaitsee 1½-kerroksinen asuinrakennus vuodelta 1956 (Facta-kuntarekisteri), kaksi talousrakennusta sekä autokatot.

Maanomistus

Suunnittelualue on yksityisessä omistuksessa.

Tavoitteet

Asemakaavamuutoksen hakijan tavoitteena on tontin jakaminen ja rakennusoikeuden lisääminen.

Kaupunkiympäristön suunnittelun tavoitteena on luoda kaavalliset edellytykset ympäristöönsä sopeutuvalla täydennysrakentamiselle. Asemakaavoituksessa otetaan huomioon alueen sijainti kaupunkirakenteessa ja kaupunkikuvallinen luonne.

Lähtökohdat

Asemakaavan muutoshakemus on jätetty 21.6.2023.

Maakuntakaava

Maakuntakaavassa kyseinen alue on osoitettu taajamatoimintojen alueeksi. Alue sijaitsee tiiviillä joukkoliikennevyöhykkeellä.

Maakuntakaava 2040:

tieto.pirkanmaa.fi/kartat/

Yleiskaava

Alueen yleiskaavatilanne muodostuu lainvoimaisista Kantakaupungin yleiskaavasta 2040 ja Kantakaupungin vaiheyleiskaavasta – valtuustokausi 2017–2021. Yleiskaavassa kyseinen alue on osoitettu asumisen alueeksi, ja se on osa ohjeellista liikenneverkon kehittämisen kohdealuetta. Alue sijaitsee kaupunkistrategian kasvun ja elinvoiman vyöhykkeellä.

<https://kartat.tampere.fi/yleiskaavayhdistelmampdfkartat>

Kantakaupungin vaiheyleiskaava - valtuustokausi 2021–2025 on tullut vireille 7.3.2022:

<https://www.tampere.fi/vaiheyleiskaava2021-2025>

Asemakaava

Tontilla on voimassa 28.5.1970 vahvistettu asemakaava nro 3027. Siinä tontti on merkitty omakotirakennusten ja muiden enintään kahden perheen talojen korttelialueeksi (AO¹).

Omakotitontille saa asuinrakennuksen lisäksi rakentaa maanpäällistä taloustilaa enintään 35 m².

Rakennusoikeutta tontilla on asuinrakennukselle 180 k-m², yhteensä 215 k-m². Tonttitehokkuus e= 0,15, kerroslukuna on 1½.

Ajantasa-asemakaava:

www.tampere.fi/ajantasa-asemakaava

Asemakaavan vaihe



Osallistumis- ja vuorovaikutusmenettelyt

Mielipiteet ja muistutukset voi jättää kohdan tiedottaminen ja yhteystiedot mukaisesti.

- Vireilletulo, osallistumis- ja arviointisuunnitelma ja valmisteluaineisto kuulutetaan nähtäville 12.10.-2.11.2023. Mielipiteet ja kommentit.
- Asemakaavaehdotuksen käsittely. Yhdyskuntalautakunta päättää ehdotuksen nähtäville asettamisesta, kuulutus ja nähtävilletulo. Muistutukset ja viranomaislausunnot.
- Asemakaavan hyväksyy yhdyskuntalautakunta. Muutoksenhakumahdollisuus.

Laadittavat selvitykset ja suunnitelmat

Laadittavia selvityksiä ei ole tiedossa.

Vaikutuksia arvioidaan maankäyttö- ja rakennusasetuksen mukaan (MRA 1§)

- Ihmisten elinoloihin ja elinympäristöön
- Maa- ja kallioperään, veteen, ilmaan ja ilmastoon
- Kasvi- ja eläinlajeihin, luonnon monimuotoisuuteen ja luonnonvaroihin
- Alue- ja yhdyskuntarakenteeseen, yhdyskunta- ja energiatalouteen sekä liikenteeseen
- Kaupunkikuvaan, maisemaan, kulttuuriperintöön ja rakennettuun ympäristöön
- Elinkeinoelämän toimivan kilpailun kehittymiseen.

Lisäksi arvioidaan kaupungin oman linjauksen mukaisesti yritysvaikutukset. Vaikutukset arvioidaan kaavan laatimisen yhteydessä ja ne kirjataan asemakaavaselostukseen.

Sopimukset

Erillisille asemakaavan yhteydessä tehtäville sopimuksille ei ole tarvetta.

Osalliset

- Kaavamuutoksen hakija
- Kiinteistöjen omistajat ja asukkaat (lähialue)
- Kaupungin eri viranomaiset, toimialat ja liikelaitokset
- Pirkanmaan pelastuslaitos
- Pirkanmaan maakuntamuseo
- Pirkanmaan elinkeino-, liikenne- ja ympäristökeskus (ELY-keskus)
- Pappilan omakotiyhdistys ry
- Muut ilmoituksensa mukaan

Tiedottaminen ja yhteystiedot

Aineistojen nähtävillä pidosta tiedotetaan kuulutuksilla, jotka julkaistaan Aamulehdessä, kaupungin virallisella ilmoitustaululla (Tampereen palvelupiste, os. Frenckellinaukio 2 B) ja kaupungin internet-sivuilla osoitteessa:

www.tampere.fi/ilmoitustaulu

Nähtävillä olevaan kaava-aineistoon voi tutustua Tampereen palvelupisteellä, os. Frenckellinaukio 2 B. Aineisto on lisäksi nähtävillä kaavoituksen internetsivuilla osoitteessa:

www.tampere.fi/asekaavat

Mielipiteet, muistutukset ja lausunnot

Tampereen kaupunki, Kirjaamo, PL 487, 33101 Tampere.

Käyntiosoite: Frenckellinaukio 2 B, Tampere.

Sähköpostiosoite: kirjaamo@tampere.fi

Kaavan laatija

Tampereen kaupunki

Kaupunkiympäristön suunnittelu

Asemakaavoitus

Asiaa hoitaa

Toimistoarkkitehti Marjukka Huotari

Puh. 040 806 3284

etunimi.sukunimi@tampere.fi