

# HYVÄKSYTTÄVÄ ASEMAKAAVA

## ASEMAKAAVAMERKINNÄT JA -MÄÄRÄYKSET:

- KL** Liikerakennusten korttelialue.
- ET-2** Yhdyskuntateknistä huoltaa palvelevien rakennusten ja laitosten korttelialue, jolle saa rakentaa kerrosalaltaan enintään 20 m<sup>2</sup>:n suuruisen muuntamorakennuksen.
- 3 m kaava-alueen rajan ulkopuolella oleva viiva.
- + Kaupungin- tai kunnanosan raja.
- Korttelin, korttelinosan ja alueen raja.
- Osa-alueen raja.
- Ohjeellinen tontin raja.
- Poikkiviiva osoittaa rajan sen puolen johon merkintä kohdistuu.

## LINNAINMÄÄRÄYKSET

- 5811** Korttelin numero.
- 8** Tontin numero.
- 11** Sitovan tonttijaon mukaisen tontin raja ja numero.
- 2900** Rakennusoikeus kerrosalaneliömetreinä.
- pti7%** Merkintä osoittaa, kuinka monta prosenttia rakennusalle sallitusta kerrosalasta saadaan enintään käyttää päivittäistavara-alan liiketiloina.
- var15%** Merkintä osoittaa, kuinka monta prosenttia tontille sallitusta kerrosalasta saadaan käyttää varistorakennusten kerrosalaksi.
- ptvi100%** Merkintä osoittaa, kuinka monta prosenttia rakennusalle sallitusta kerrosalasta saadaan enintään käyttää liiketiloihin laskettavina paljon tilaa vaativan erikoiskaupan liiketiloina.
- II** Roomalainen numero osoittaa rakennusten, rakennuksen tai sen osan suurimman sallitun kerrosluvun.
- Rakennusala.**
- pj-1** Alue, jolle saa sijoittaa polttoaineen jakeluaseman.
- Istutettava alueen osa.**
- ist-6** Pysäköintialueet on rajattava ja jäsenöitävä puu- ja pensasistutuksiin. Ajoneuvojen kulkureitit tulee rakentaa hitaaseen ajotapaan ohjaaviksi.
- ist-7** Pihamaa autopaikkojen ja kulkureittien ulkopuolella on istutettava ja viimeisteltävä korkeatasoisesti. Jalankulkualueet on erotettava ajoneuvoliikenteen alueista pintamateriaaleilla, istutuksilla ja/tai rakenteilla.
- ev-3** Suojaveraluena toimiva alueen osa, jolle on istutettava suojapuusto ja ylläpidettävä siten, että sen suojamerkitys säilyy ja ekologinen merkitys vahvistuu.
- ajo-3(5811/6,8)** Alueelle saa sijoittaa ajoyhteyden. Suluissa oleva merkintä osoittaa korttelin osat, jolle ajo kyseisen alueen kautta on sallittu.
- su** Maantien suoja-alueeksi varattu alueen osa.
- Maanalainen johto.**
- Maanalaista johtoa varten varattu alueen osa.**
- Katualueen rajan osa, jonka kohdalta ei saa järjestää ajoneuvoliikennettä.**
- y-8920** Merkintä osoittaa, että tätä asemakaavaa varten on laadittu yleismääräys, joka on asemakaavakartassa. Luku tarkoittaa asemakaavan numeroa.

## YLEISMÄÄRÄYKSET:

### Pysäköinti

#### Autopaikat

Toimistot 1 ap / 80 k-m<sup>2</sup>  
Liiketilat ≤ 2000 k-m<sup>2</sup> 1 ap / 80 k-m<sup>2</sup>, > 2000 k-m<sup>2</sup> 1 ap / 60 k-m<sup>2</sup>

#### Polkupyöräpaikat

Toimistot 1 pp / 100 k-m<sup>2</sup>  
Liiketilat ≤ 2000 k-m<sup>2</sup> 1 pp / 100 k-m<sup>2</sup>, > 2000 k-m<sup>2</sup> 1 pp / 150 k-m<sup>2</sup>

### Vihkerroin

Rakennuslupaan liitettävillä suunnitelmillä on osoitettava, että tontilla täyttyy Tampereen vihkerkertoimen kaupan ja liikerakentamisen alueille määritellyt tavoitetaso.

Tontilla on viivytettävä hulevesiä vihkerroinlaskelman mukaisesti.

### Hulevedet

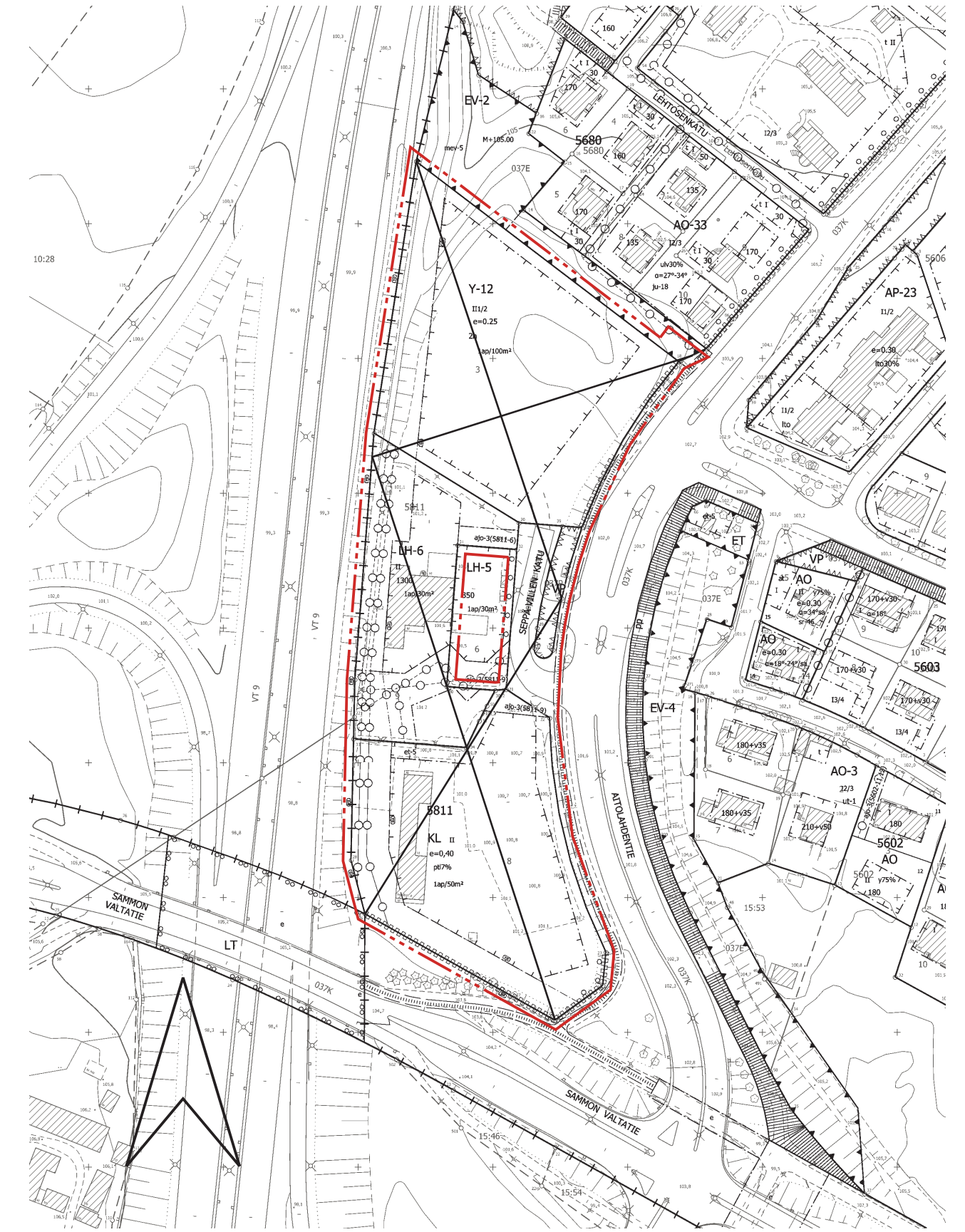
Pysäköintialueiden hulevedet on käsiteltävä biosuodattamalla.

Rakentamisen aikaisesta hulevesien hallinnan toteuttamisesta tulee tehdä suunnitelma ennen rakentamiseen ryhtymistä.

## POISTETTAVA ASEMAKAAVA MK 1:2000



3 m sen asemakaava-alueen ulkopuolella oleva viiva, jonka sisäpuolelta asemakaavamerkinnot ja -määräykset poistetaan.



LUONNOS

## ASEMAKAAVAN MUUTOS

Kaupunginosa: LINNAINMAA (037)  
Kortteli nro: 5811  
Tontit nro: 3, 8 ja 9  
Katu-, virkistys- ja erityisaluetta.

## ASEMAKAAVAN MUUTOKSELLA MUODOSTUU

Kaupunginosa: LINNAINMAA (037)  
Kortteli nro: 5811 / osa

## TONTTIIAOLLA MUODOSTUU

Kaupunginosa: LINNAINMAA (037)  
Kortteli nro: 5811  
Tontit nro: 10 - 11

MUUTETAAN 2.8.2005 HYVÄKSYTTYÄ ASEMAKAAVAA NRO 8004,  
MUUTETAAN 26.6.2001 HYVÄKSYTTYÄ ASEMAKAAVAA NRO 7767,  
MUUTETAAN 27.10.1993 VAHVISTETTUA ASEMAKAAVAA NRO 7210.

TÄHÄN ASEMAKAAVAKARTTAAN LIITTYÄ ASEMAKAAVAN SELOSTUS, HAVAINNEPIIRROS JA TONTTIIAJAKO.

TÄMÄN ASEMAKAAVAN ALUEELLA TONTTIIAJAKO NRO 9480 (5811/10, 11) ON LAADITTU SITOVANA JA SE SISÄLTYY ASEMAKAAVAAN, TONTILLA 5811/8 ON VOIMASSA TONTTIIAJAKO NRO 7491/26.6.2001.

1:1000 0 10 20 30 40 50 100 150

<b>KAUPUNKIYMPÄRISTÖN PALVELUALUE / PAIKKATIETO</b>		<i>Antti Alarotu</i>	
Asemakaavaehdotus perustuu pohjakarttaan, joka täyttää Maankäyttö- ja rakennuslain 54 § a-c vaatimukset.		28.11.2023 Antti Alarotu kaupungingeodeetti	
<b>Tasokoordinaatti- / korkeusjärjestelmä ETRS-GK24 / N2000</b>			
<b>KAUPUNKIYMPÄRISTÖN SUUNNITTELU / ASEMAKAAVOITUS</b>			
Suunnittelija ANNE KARLSSON, MARJUKKA HUOTARI			
Piirtäjä EH			
Pvm. 4.12.2023		...2023 Elina Karppinen asemakaavapäällikkö	
Asemakaavakartta nro 8920		LUONNOS Ylä hyv.	