

**BRUTTOALA**

K.krs 2030 brm<sup>2</sup>  
 1.krs 345 brm<sup>2</sup>  
 2.krs - (salin yläosa)

**YHTEENSÄ 2375 brm<sup>2</sup>**

**KERROSALA**

K.krs 2030 kem<sup>2</sup>  
 1.krs 345 kem<sup>2</sup>  
 2.krs - (salin yläosa)

**YHTEENSÄ 2375 kem<sup>2</sup>**

**PYSÄKÖINTI**

Autopaikkoja 32 kpl  
 - joista liikuntaesteisten paikkoja 1 kpl  
 Linja-autopaikkoja 1 kpl

Autopaikkoja 1 AP / 75 m<sup>2</sup>

**OLOSUHTEET**

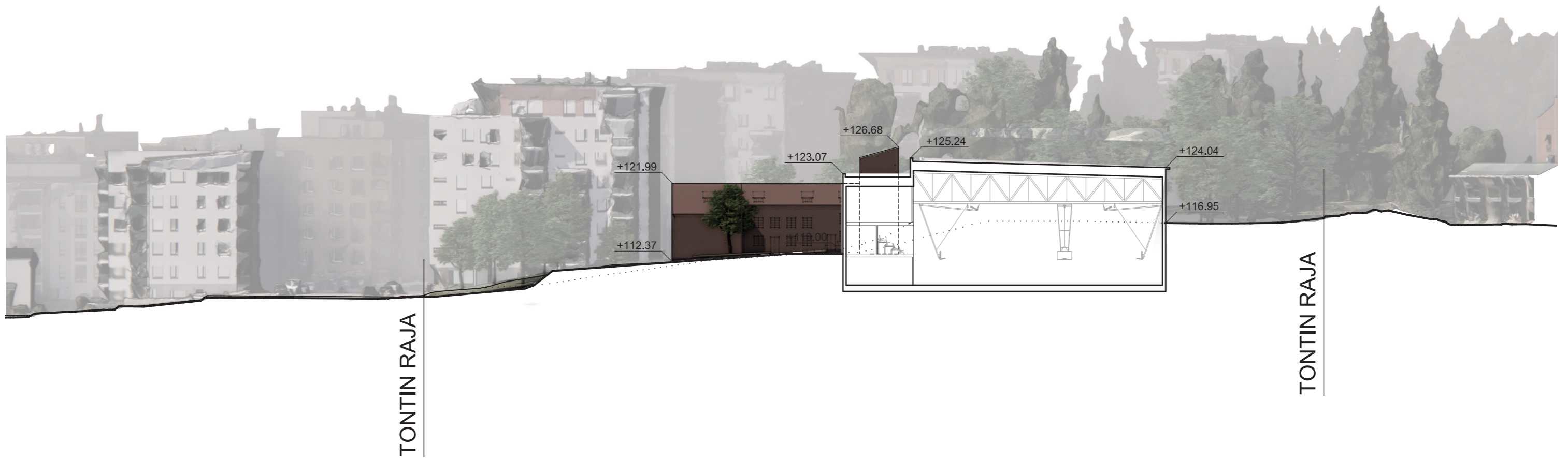
Liikuntatila 1685 m<sup>2</sup>  
 Lajit esimerkiksi  
 - 3 koripallokenttää ilman turva-alueita  
 - 1 koripallokenttä turva-alueilla  
 - 4-12 sulkapallokenttää  
 Vapaa korkeus 10m  
 Teleskooppikatsomo 120 hlö

**Niemenrannan liikuntahalli**

Tontinkäyttösuunnitelma 1:1000  
 10.11.2023

**KONTUKOSKI**

Arkitehdit Kontukoski Oy  
 Finlaysoninkuja 9, 33210 Tampere  
 www.kontukoski.fi



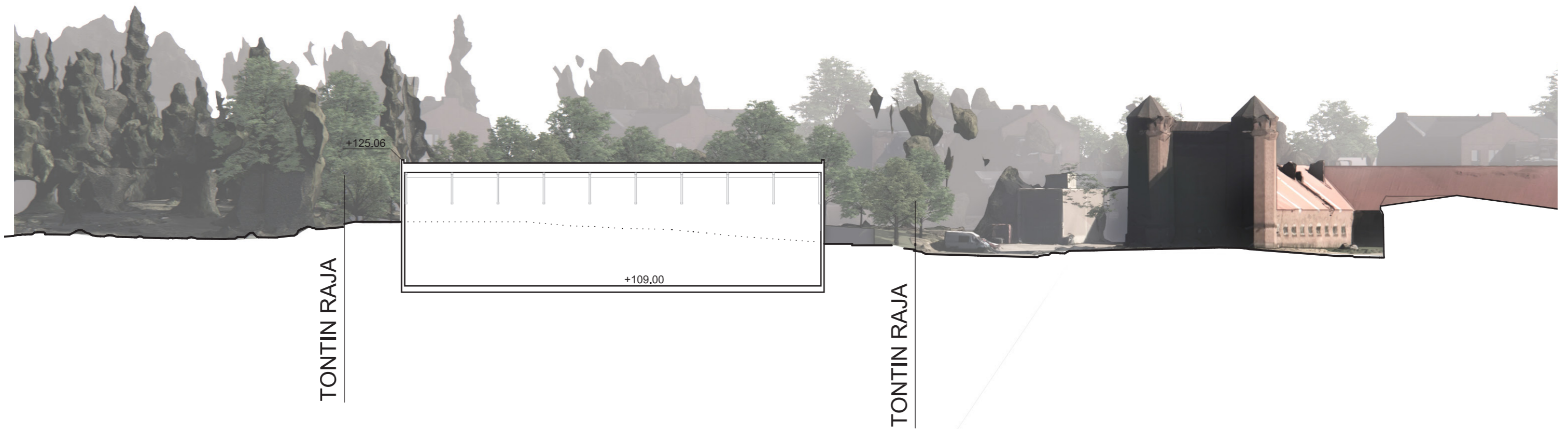
**Niemenrannan liikuntahalli**

Tonttileikkaus A

1:500  
10.11.2023

**KONTUKOSKI**

Arkkitehdit Kontukoski Oy  
Finlaysoninkuja 9, 33210 Tampere  
www.kontukoski.fi



**Niemenrannan liikuntahalli**

Tonttileikkaus B

1:500  
10.11.2023

**KONTUKOSKI**

Arkki-lehdit Kontukoski Oy  
Fintaysoninkuja 9, 33210 Tampere  
www.kontukoski.fi



NIEMENRANNAN LIIKUNTAHALLI

havainnekuva

KONTUKOSKI



NIEMENRANNAN LIIKUNTAHALLI

maantasonäkymä etelästä

KONTUKOSKI



NIEMENRANNAN LIIKUNTAHALLI

Näkymä etelästä

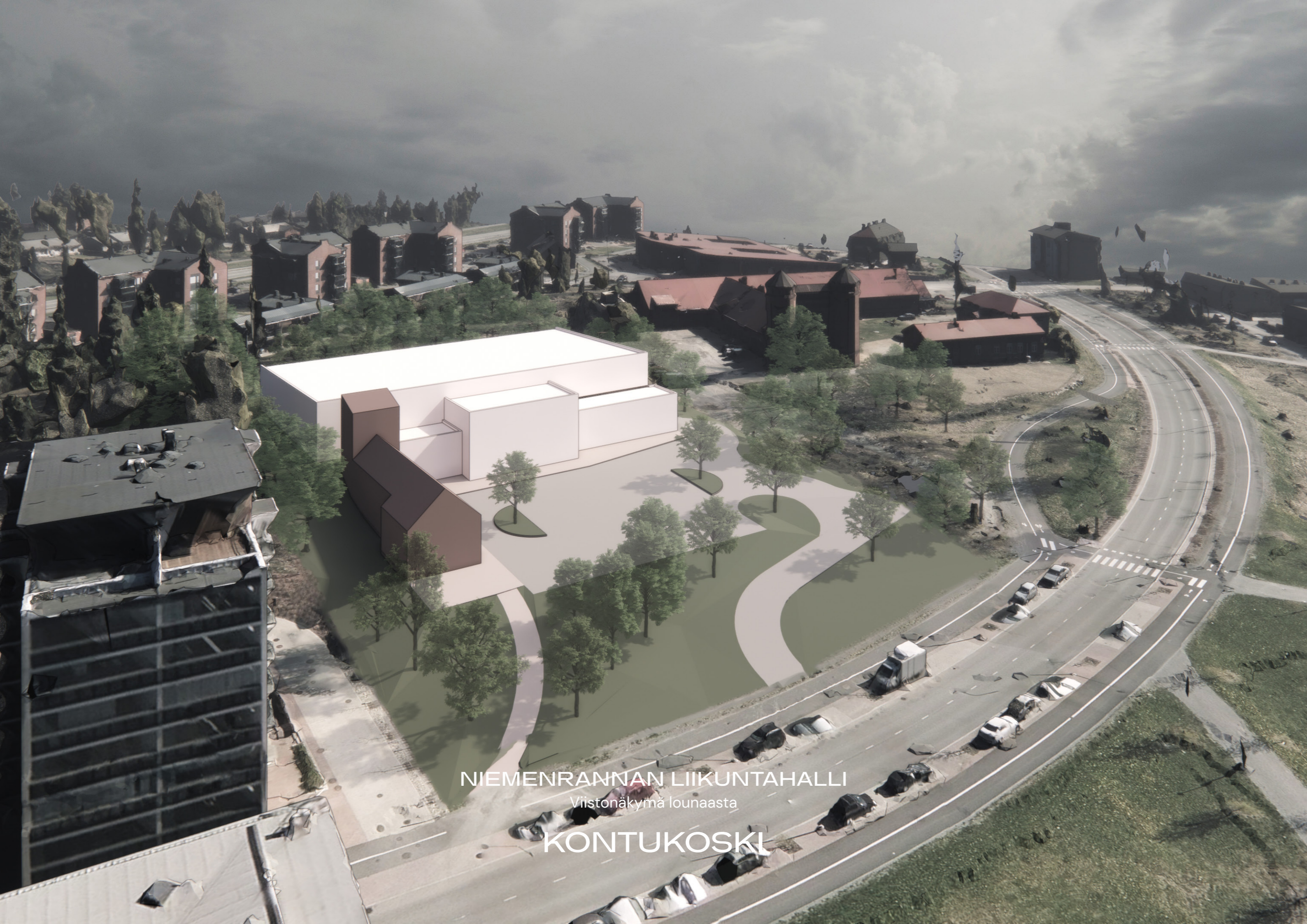
KONTUKOSKI



NIEMENRANNAN LIIKUNTAHALLI

Viistonäkymä etelästä

KONTUKOSKI



NIEMENRANNAN LIIKUNTAHALLI  
Viistonäkymä lounaasta  
KONTUKOSKI