

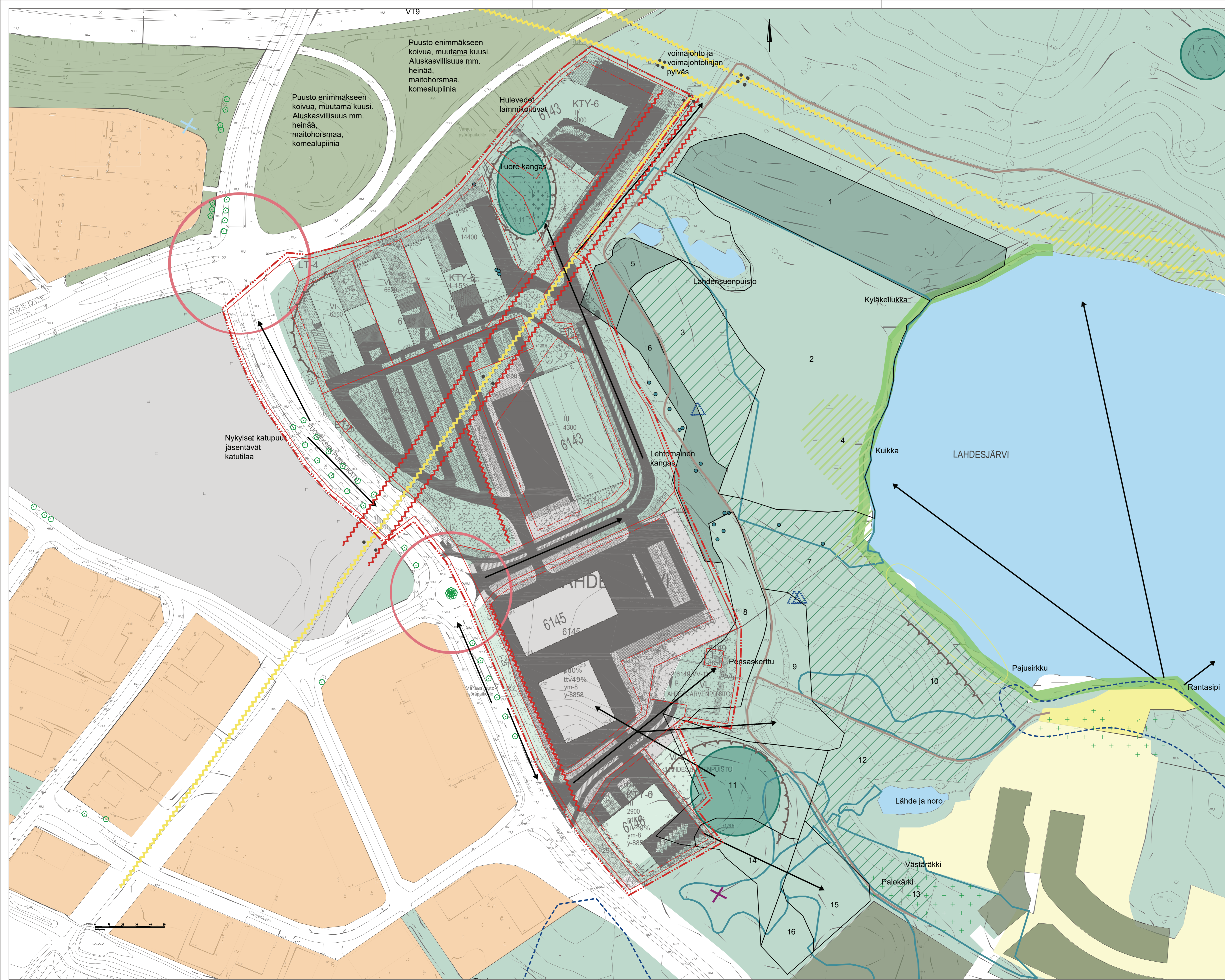
MERKINTÖJEN SELITYS:

- LIIKERAKENNUKSIEN KORTTELIALUE**
 - Alueella sijaitsee liiketiloja
- SUUNNITELTU VÄLJEMMÄN RAKENTAMISEN ALUE**
 - Alueelle on tarkoitus rakentaa pääasiassa asuinpientaloja ja erillispientaloja.
- JÄRVI JA PIENVEDET**
- NYKYINEN YHTENÄINEN METSÄALUE**
 - Alueella säilytetään nykyistä metsää nykytilassaan alueen suojelevarot huomioon ottaen. Lahopuita säilytetään erityisesti rantametsissä.
- PUISTOMETSÄNÄ KEHITETTÄVÄ NYKYINEN METSÄALUE (Västinginnmäen AK 8578)**
- TIENVIERUSTAN VIHERALUE**
 - Alueella tyypillistä tienvierustan viheraluetta
- NYKYINEN AVOIN MAISEMAPELTO (Västinginnmäen AK8578)**
- TAIMIKKO**
 - Alueen metsän kuvio on hävinnyt ja sijalle on kasvanut taimikkoa
- NYKYINEN KIVIAINEKSEN KÄSITTELYALUE**
 - Alueella Swerockin tehdas ja siihen kuuluva kivilouhikkoalue
- NYKYINEN SOISTUMA / SUOALUE**
 - Soistumat ja suoalueet ovat tärkeitä mm. suunnittelualueen luonnon monimuotoisuuden näkökulmasta. (Västinginnmäen AK 8578)
- NYKYINEN KALLIOALUE**
 - Suunnittelualueen topografia on vaihtelevaa ja paikoin alueella on komeitakin kallioalueita.
- NYKYINEN SÄILYTETTÄVÄ UIMARANTA**
 - Nykyinen uimaranta säilytetään. Uimaran palveluja on suositeltavaa kehittää huomioiden tulevaisuuden kasvavat käyttäjämäärät. (Västinginnmäen AK 8578)
- NYKYINEN SÄILYTETTÄVÄ ULKOILUREITTI**
 - Nykyisten reittien käyttö ja hyödyntäminen tukee osaltaan ekologisesti kestävä suunnittelun periaatteita. (Västinginnmäen AK 8578)
- SUUNNITELTU RANTAUTUMISPAIKKA**
 - Nykyinen tai potentiaalinen kehitettävä rantaautumispaikka esim. soutuveneille ja kanooteille. Västinginnmäen AK 8578)
- LEPAKOIDEN KANNALTA TÄRKEÄT ALUEET (II-LUOKKA)**
 - Alueen rajaus perustuu Västinginnmäen lepakkoselvitykseen (Ramboll 2018 ja WSP 2022)
- ALUE, JOSSA INVENTOITUJA LUONTOARVOJA**
 - Alueen rajaus perustuu Västinginnmäen kasvisto- ja liito-oravaselvitykseen (Tampereen kaupunki 2019). (Västinginnmäen AK 8578)
- LAHOKAVIOSAMMAL**
 - Suunnittelualueelta ja sen lähimaastosta on inventoituempien selvitysten mukaan pieniä määriä (WSP 2022 ja karttapalvelu.fi) lahokaviosammalta. Maisema-analysikarttaan merkitty viitteellinen lahokaviosammalsijainti
- VIERASLAJI: KOMEALUPIINI / JÄTTIPUTKET / JÄTTITATTARET**
 - Tiedot perustuvat oskari-karttapalvelun tietoihin (Tampereen kaupunki, oskari karttapalvelu 2023).
- MAISEMASSA EROTTUVA REUNA / RINNE**
- SÄILYTETTÄVÄ LUONNONMUKAINEN RANTAVYÖHYKE**
 - Särkijärven puolella olevat jo osittain rakennetut ranta-alueet tulee säilyttää maisemamaltaan mahdollisimman luonnonmukaisina. Luonnonmukainen, kasvipeitteinen ranta-alue pehmentää rakennetummaksi muuttuvan alueen ilmettä erityisesti Särkijärveltä ja vastarannalta tarkasteltuna. (Västinginnmäen AK 8578)
- METSÄISET KUMPARIIT**
- MAISEMAN JA LIIKENTEEN SOLMUKOHTA**
- JYRKÄ KIVILOHKARELUISKA**
- MAISEMAHÄIRIÖ**
 - Maisemassa erottuvat häiriötekijät
- SUURJÄNNITELINJA**
 - Suurjännitelin ja kulkee suunnittelualueen poikki ja jatkaa Särkijärven toisella puolella.
- NÄKYMÄLINJA**
 - Näkymät tulisi säilyttää myös alueen mahdollisissa jatkosuunnittelussa.
- NYKYINEN KATUPUU**
 - Katupuut jäsentävät katutilaa
- VOIMAJOHTOLINJAN PYLVÄS**

METSÄKUVIOT

1. Suojametsä, puusto on kuusivaltaista, puuston laskennallinen keski-ikä on 69 vuotta ja puuston keskipituus on 22.1 m, kasvupaikka reheväkö ja tyypiltään lehtomainen kangas
2. Arvometsä, puusto hieskoivuvaltaista, puuston laskennallinen keski-ikä on 59 vuotta ja puuston keskipituus on 18.1 m.
3. Arvometsä, puusto kuusivaltaista iäkästä metsää, puuston laskennallinen keski-ikä on 129 vuotta ja puuston keskipituus on 27.8 m, kasvupaikka reheväkö ja tyypiltään lehtomainen kangas.
4. Arvometsä, puusto mäntyvaltaista nuorta metsää, puuston laskennallinen keski-ikä on 69 vuotta ja puuston keskipituus on 13.6 m, alue luonnontilainen ja puustoinen rämesuo, kuivahkoa kangasta vastaava suo
5. Suojametsä, puusto kuusivaltaista, puuston laskennallinen keski-ikä on 64 vuotta ja puuston keskipituus on 20.6 m, kasvupaikka reheväkö ja tyypiltään lehtomainen kangas
6. Suojametsä, puusto kuusivaltaista, puuston laskennallinen keski-ikä on 59 vuotta ja puuston keskipituus on 17.6 m, kasvupaikka reheväkö ja tyypiltään lehtomainen kangas
7. Ulkoilmametsä, puusto kuusivaltaista, puuston laskennallinen keski-ikä on 88 vuotta ja puuston keskipituus on 27.2 m, kasvupaikka reheväkö ja tyypiltään lehtomainen kangas
8. Ulkoilmametsä, puusto kuusivaltaista, puuston laskennallinen keski-ikä on 12 vuotta ja puuston keskipituus on 8.2 m, kasvupaikka reheväkö ja tyypiltään lehtomainen kangas
9. Ulkoilmametsä, kasvupaikka reheväkö ja tyypiltään lehtomainen kangas
10. Ulkoilmametsä, iäkästä kuusivaltaista metsää, puuston laskennallinen keski-ikä on 83 vuotta ja puuston keskipituus on 25.5 m, kasvupaikka reheväkö ja tyypiltään lehtomainen kangas
11. Ulkoilmametsä, puusto kuusivaltaista, puuston laskennallinen keski-ikä on 59 vuotta ja puuston keskipituus on 20.4 m, kasvupaikka reheväkö ja tyypiltään lehtomainen kangas
12. Ulkoilmametsä, puusto kuusivaltaista, puuston laskennallinen keski-ikä on 94 vuotta ja puuston keskipituus on 22.7 m, kasvupaikka hyvin rehevä ja tyypiltään lehto
13. Ulkoilmametsä, puusto kuusivaltaista, puuston laskennallinen keski-ikä on 94 vuotta ja keskipituus on 22.7 m, kasvupaikka hyvin rehevä ja tyypiltään lehto
14. Ulkoilmametsä, puusto hieskoivuvaltaista, puuston laskennallinen keski-ikä on 61 vuotta ja puuston keskipituus on 21.6 m, kasvupaikka reheväkö ja tyypiltään lehtomainen kangas
15. Ulkoilmametsä, puusto mäntyvaltaista, puuston laskennallinen keski-ikä on 44 vuotta ja puuston keskipituus on 15.5 m, kasvupaikka reheväkö ja tyypiltään lehtomainen kangas
16. Ulkoilmametsä, puusto kuusivaltaista, puuston laskennallinen keski-ikä on 69 vuotta ja puuston keskipituus on 20.9 m, kasvupaikka reheväkö ja tyypiltään lehtomainen kangas

- VARTTUNUT PUUSTO**
 - Alueella puuston ikä yli 80 vuotta
- SUOJAMETSÄ**
 - Alueella kuusivaltaisen puuston ikä 64-69 vuotta



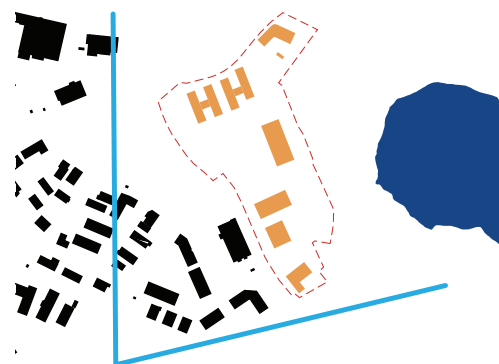
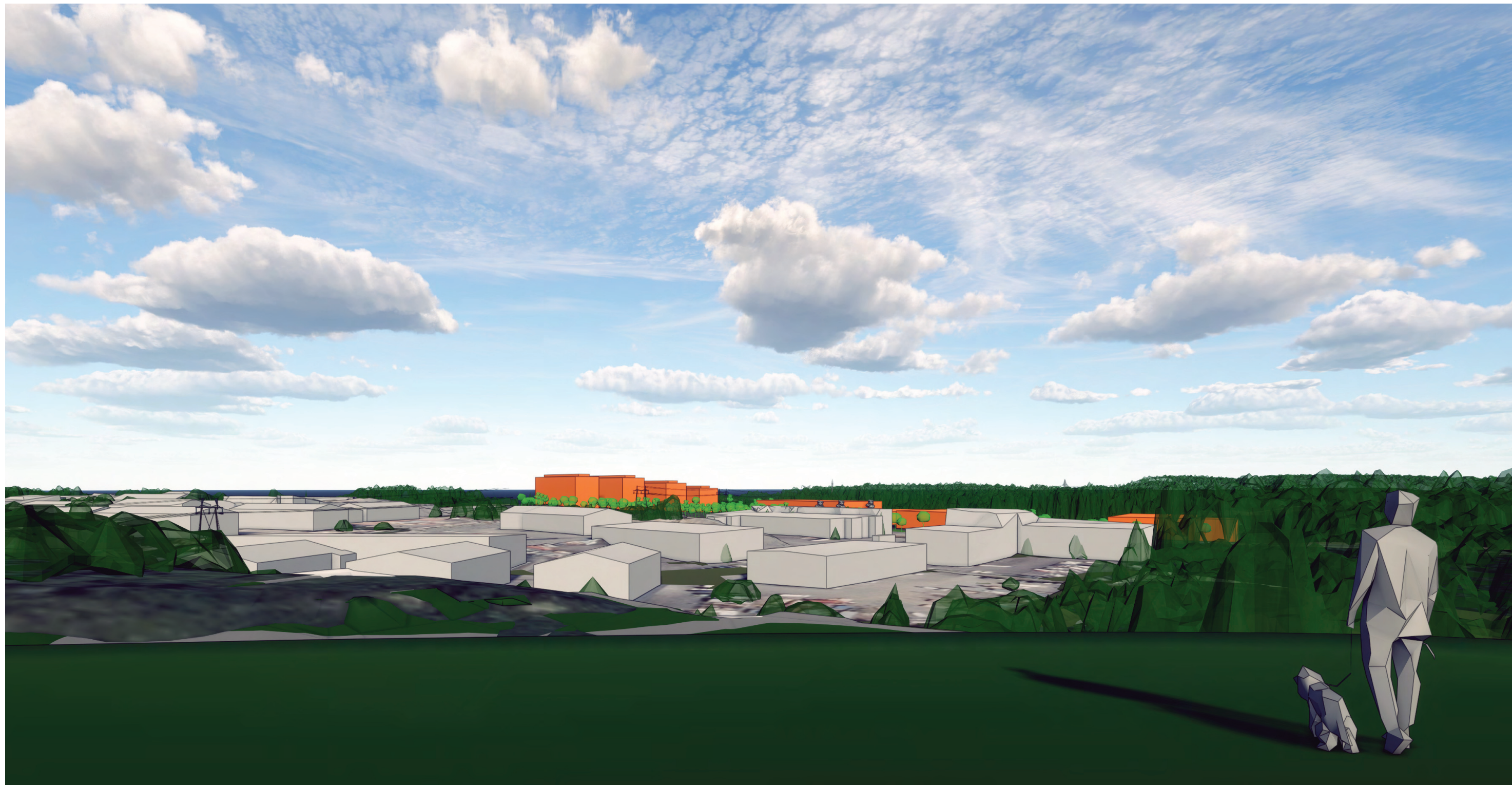
MERKINTÖJEN SELITYS:

- SUUNNITTELUALUEEN RAJA
- TONTTIRAJA
- LIIKERAKENNUKSIEN KORTTELIALUE
 - Alueella sijaitsee liiketiloja
- SUUNNITeltu VÄLJEMMÄN RAKENTAMISEN ALUE
 - Alueelle on tarkoitus rakentaa pääasiassa asuinpitäloja ja erillispientaloja.
- JÄRVI JA PIENVEDET
- NYKYINEN YHTENÄINEN METSÄALUE
 - Alueella säilytetään nykyistä metsää nykytilassaan alueen suojelevarvot huomioon ottaen. Lahopuita säilytetään erityisesti rantametsissä.
- PUJISTOMETSÄNÄ KEHITETTÄVÄ NYKYINEN METSÄALUE (Västinginnmäen AK 8578)
- TIENVIERUSTAN VIHERALUE
 - Alueella tyypillistä tienvierustan viheraluetta
- NYKYINEN AVOIN MAISEMAPELTO (Västinginnmäen AK8578)
- TAIMIKKO
 - Alueen metsän kuvio on hävinnyt ja sijalle on kasvanut taimikkoa
- NYKYINEN KIVIAINEKSEN KÄSITTELYALUE
 - Alueella Swerockin tehdas ja siihen kuuluva kivilouhikkoalue
- NYKYINEN SOISTUMA / SUOALUE
 - Soistumat ja suoalueet ovat tärkeitä mm. suunnittelualueen luonnon monimuotoisuuden näkökulmasta. (Västinginnmäen AK 8578)
- NYKYINEN SÄILYTETTÄVÄ UIMARANTA
 - Nykyinen uimaranta säilytetään. Uimarannan palveluja on suositeltavaa kehittää huomioiden tulevaisuuden kasvavat käyttäjämäärät. (Västinginnmäen AK 8578)
- NYKYINEN SÄILYTETTÄVÄ ULKOILUREITTI
 - Nykyisten reittien käyttö ja hyödyntäminen tukee osaltaan ekologisesti kestäväen suunnittelun periaatteita. (Västinginnmäen AK 8578)
- SUUNNITeltu RANTAUTUMISPAIKKA
 - Nykyinen tai potentiaalinen kehitettävä rantaautumispaikka esim. soutuveneille ja kanooteille. Västinginnmäen AK 8578)
- LEPAKOIDEN KANNALTA TÄRKEÄT ALUEET (II-LUOKKA)
 - Alueen rajausta perustuu Västinginnmäen lepakkoselvitykseen (Ramboll 2018 ja WSP 2022)
- ALUE, JOSSA INVENTOITUJA LUONTOARVOJA
 - Alueen rajausta perustuu Västinginnmäen kasvisto- ja liito-oravaselvitykseen (Tampereen kaupunki 2019). (Västinginnmäen AK 8578)
- LAHOKAVIOSAMMAL
 - Suunnittelualueelta ja sen lähimaastosta on inventoitu aiempien selvitysten mukaan pieniä määriä (WSP 2022 ja karttapalvelu.fi) lahokaviosammalta. Maisema-analysikarttaan merkitty viitteellinen lahokaviosammalsijainti
- ✕ VIERASLAJI: KOMEALUPIINI / JÄTTIPUTKET
 - Tiedot perustuvat oskari-karttapalvelun tietoihin (Tampereen kaupunki, oskari karttapalvelu 2023).
- MAISEMASSA EROTTUVA REUNA / RINNE
- SÄILYTETTÄVÄ LUONNONMUKAINEN RANTAVYÖHYKE
 - Särkijärven puolella olevat jo osittain rakennetut ranta-alueet tulee säilyttää maisemamallaan mahdollisimman luonnonmukaisina. Luonnonmukainen, kasvipeitteinen ranta-alue pehmentää rakennetun muuttuvan alueen ilmettä erityisesti Särkijärveltä ja vastarannalta tarkasteltuna. (Västinginnmäen AK 8578)
- METSÄISET KUMPAREET
- MAISEMAN JA LIIKENTEEN SOLMUKOHTA
- JYRKKÄ KIVILOHKARELUISKA
- MAISEMAHÄIRIÖ
 - Maisemassa erottuvat häiriötekijät
- SUURJÄNNITELINJA
 - Suurjännitelinja kulkee suunnittelualueen poikki ja jatkaa Särkijärven toisella puolella.
- NÄKYMÄLINJA
 - Näkyvät tulisi säilyttää myös alueen mahdollisessa jatkosuunnittelussa.
- NYKYINEN KATUPUU
 - Katupuut jäsentävät katutilaa
- VOIMAJOHTOLINJAN PYLVÄS

METSÄKUVIOT

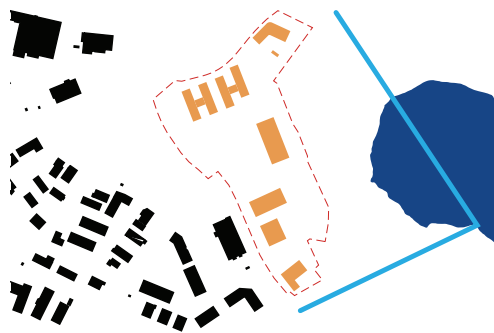
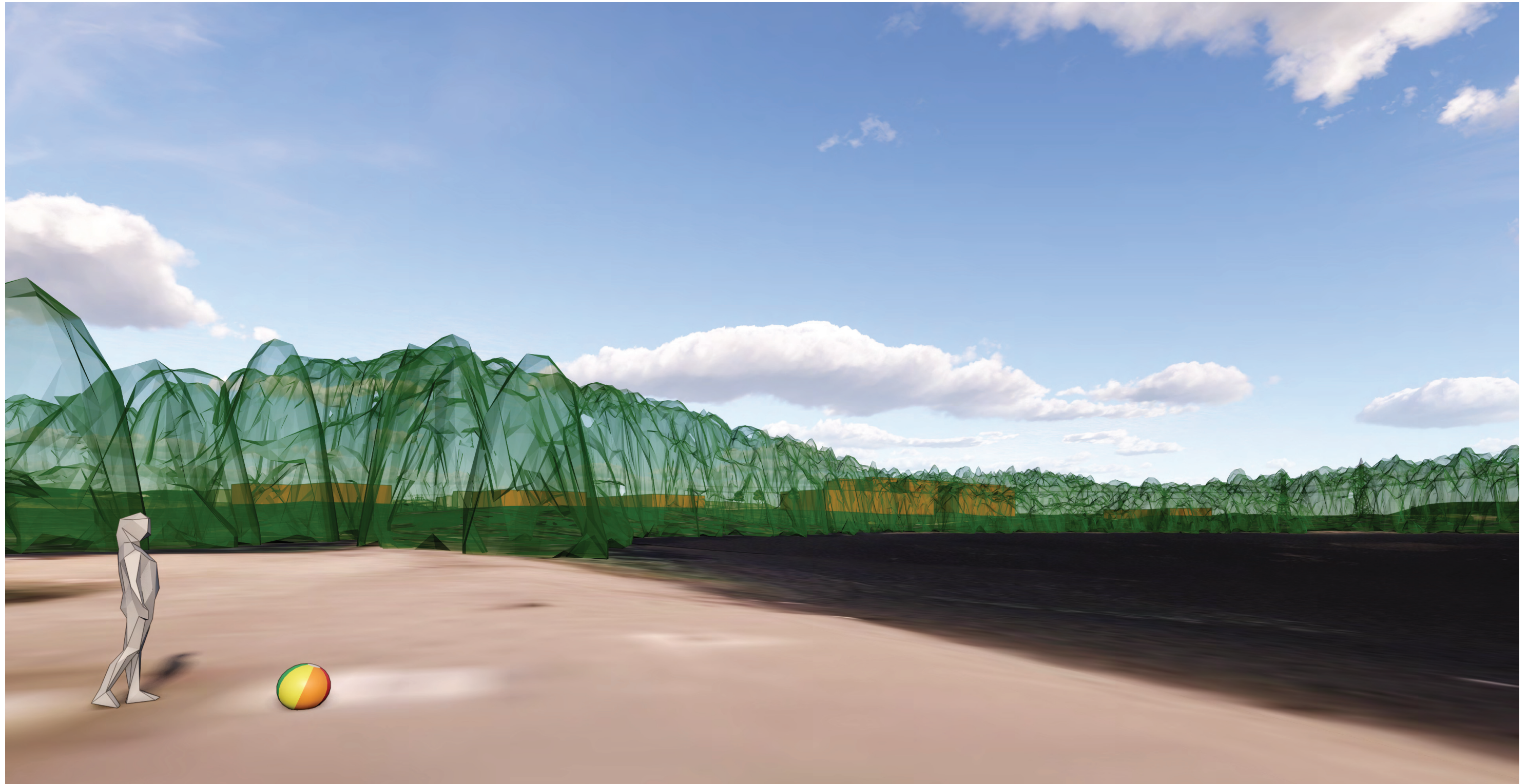
1. Suojametsä, puusto on kuusivaltaista, puuston laskennallinen keski-ikä on 69 vuotta ja puuston keskipituus on 22.1 m, kasvupaikka rehevätkö ja tyypiltään lehtomainen kangas
2. Arvometsä, puusto hieskoivuvaltaista, puuston laskennallinen keski-ikä on 59 vuotta ja puuston keskipituus on 18.1 m.
3. Arvometsä, puusto kuusivaltaista iäkästä metsää, puuston laskennallinen keski-ikä on 129 vuotta ja puuston keskipituus on 27.8 m, kasvupaikka rehevätkö ja tyypiltään lehtomainen kangas.
4. Arvometsä, puusto mäntyvaltaista nuorta metsää, puuston laskennallinen keski-ikä on 69 vuotta ja puuston keskipituus on 13.6 m, alue luonnontilainen ja puustoinen rämesuo, kuivahkoa kangasta vastaava suo
5. Suojametsä, puusto kuusivaltaista, puuston laskennallinen keski-ikä on 64 vuotta ja puuston keskipituus on 20.6 m, kasvupaikka rehevätkö ja tyypiltään lehtomainen kangas
6. Suojametsä, puusto kuusivaltaista, puuston laskennallinen keski-ikä on 59 vuotta ja puuston keskipituus on 17.6 m, kasvupaikka rehevätkö ja tyypiltään lehtomainen kangas
7. Ulkoilmametsä, puusto kuusivaltaista, puuston laskennallinen keski-ikä on 88 vuotta ja puuston keskipituus on 27.2 m, kasvupaikka rehevätkö ja tyypiltään lehtomainen kangas
8. Ulkoilmametsä, puusto kuusivaltaista, puuston laskennallinen keski-ikä on 12 vuotta ja puuston keskipituus on 8.2 m, kasvupaikka rehevätkö ja tyypiltään lehtomainen kangas
9. Ulkoilmametsä, kasvupaikka rehevätkö ja tyypiltään lehtomainen kangas
10. Ulkoilmametsä, iäkästä kuusivaltaista metsää, puuston laskennallinen keski-ikä on 83 vuotta ja puuston keskipituus on 25.5 m, kasvupaikka rehevätkö ja tyypiltään lehtomainen kangas
11. Ulkoilmametsä, puusto kuusivaltaista, puuston laskennallinen keski-ikä on 59 vuotta ja puuston keskipituus on 20.4 m, kasvupaikka rehevätkö ja tyypiltään lehtomainen kangas
12. Ulkoilmametsä, puusto kuusivaltaista, puuston laskennallinen keski-ikä on 94 vuotta ja puuston keskipituus on 22.7 m, kasvupaikka hyvin rehevä ja tyypiltään lehto
13. Ulkoilmametsä, puusto kuusivaltaista, puuston laskennallinen keski-ikä on 94 vuotta ja keskipituus on 22.7 m, kasvupaikka hyvin rehevä ja tyypiltään lehto
14. Ulkoilmametsä, puusto hieskoivuvaltaista, puuston laskennallinen keski-ikä on 61 vuotta ja puuston keskipituus on 21.6 m, kasvupaikka rehevätkö ja tyypiltään lehtomainen kangas
15. Ulkoilmametsä, puusto mäntyvaltaista, puuston laskennallinen keski-ikä on 44 vuotta ja puuston keskipituus on 15.5 m, kasvupaikka rehevätkö ja tyypiltään lehtomainen kangas
16. Ulkoilmametsä, puusto kuusivaltaista, puuston laskennallinen keski-ikä on 69 vuotta ja puuston keskipituus on 20.9 m, kasvupaikka rehevätkö ja tyypiltään lehtomainen kangas

- VARTTUNUT PUUSTO
 - Alueella puuston ikä yli 80 vuotta
- SUOJAMETSÄ
 - Alueella kuusivaltaisen puuston ikä 64-69 vuotta



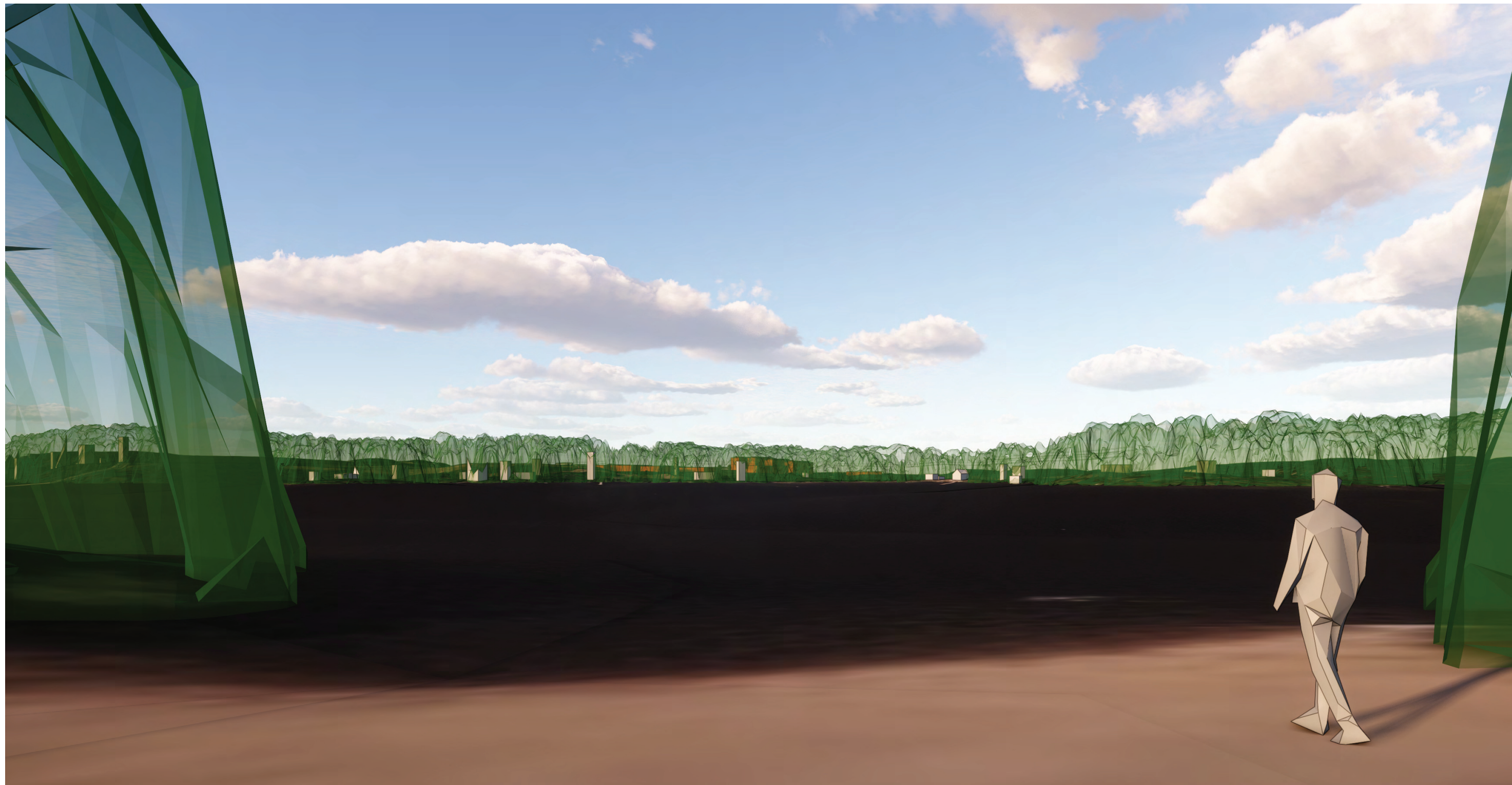
Näkymä Aunankorven mäeltä

16.2.2024
Lahdesjärven asemakaava 8858



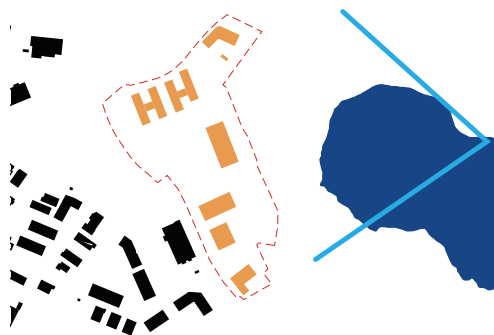
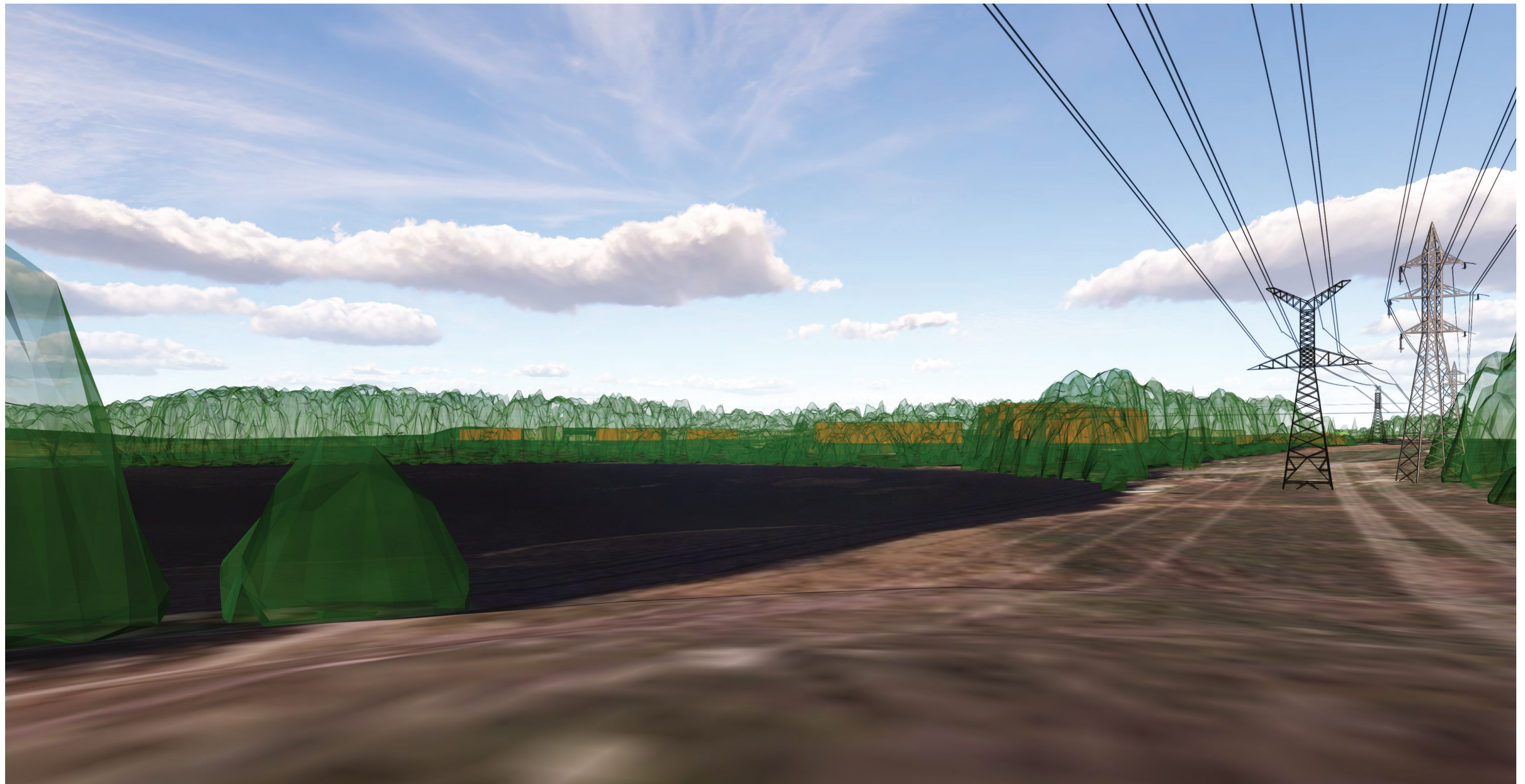
Näkymä Lahdesjärven uimarannalta

16.2.2024
Lahdesjärven asemakaava 8858



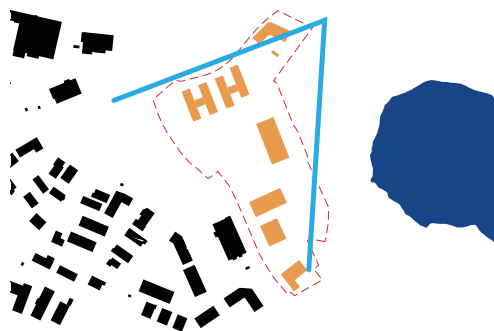
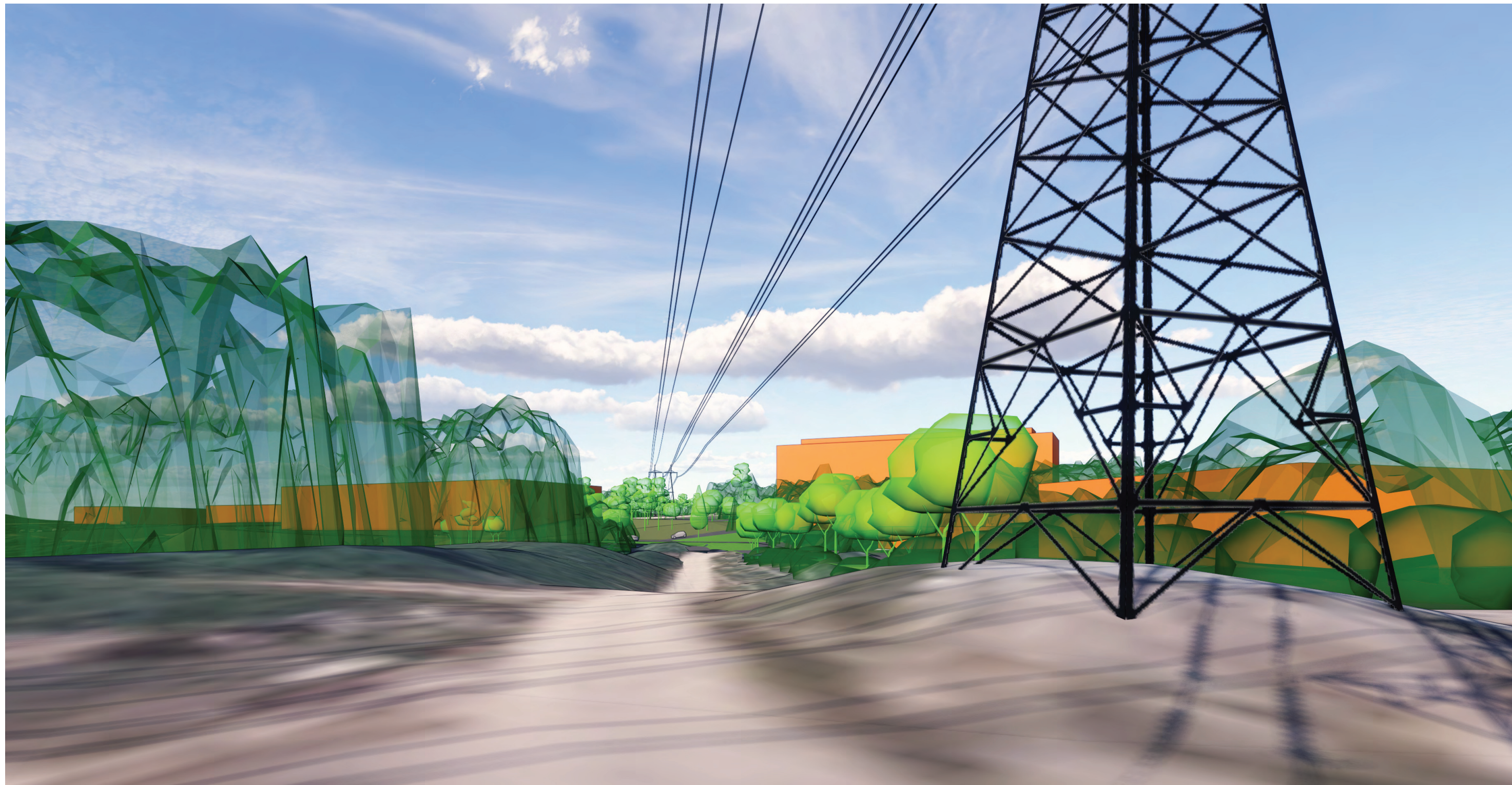
Näkymä Särkijärven uimarannalta

16.2.2024
Lahdesjärven asemakaava 8858



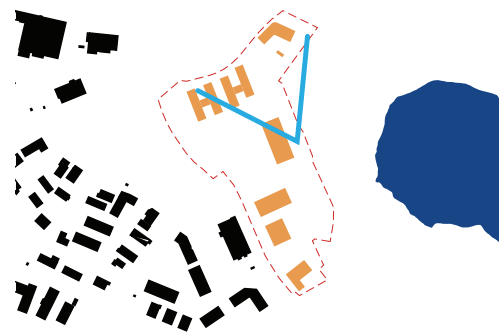
Näkymä vastarannalta

16.2.2024
Lahdesjärven asemakaava 8858



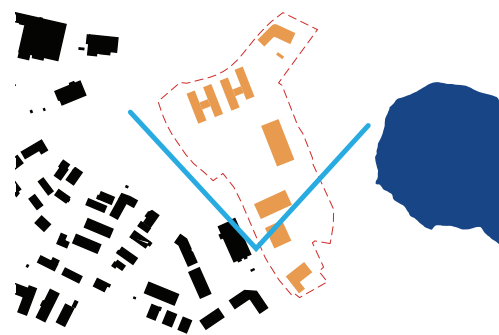
Näkymä virkistysreitiltä

16.2.2024
Lahdesjärven asemakaava 8858



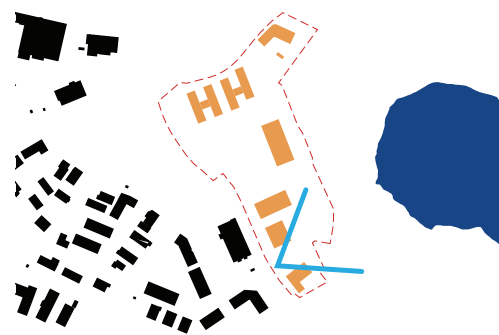
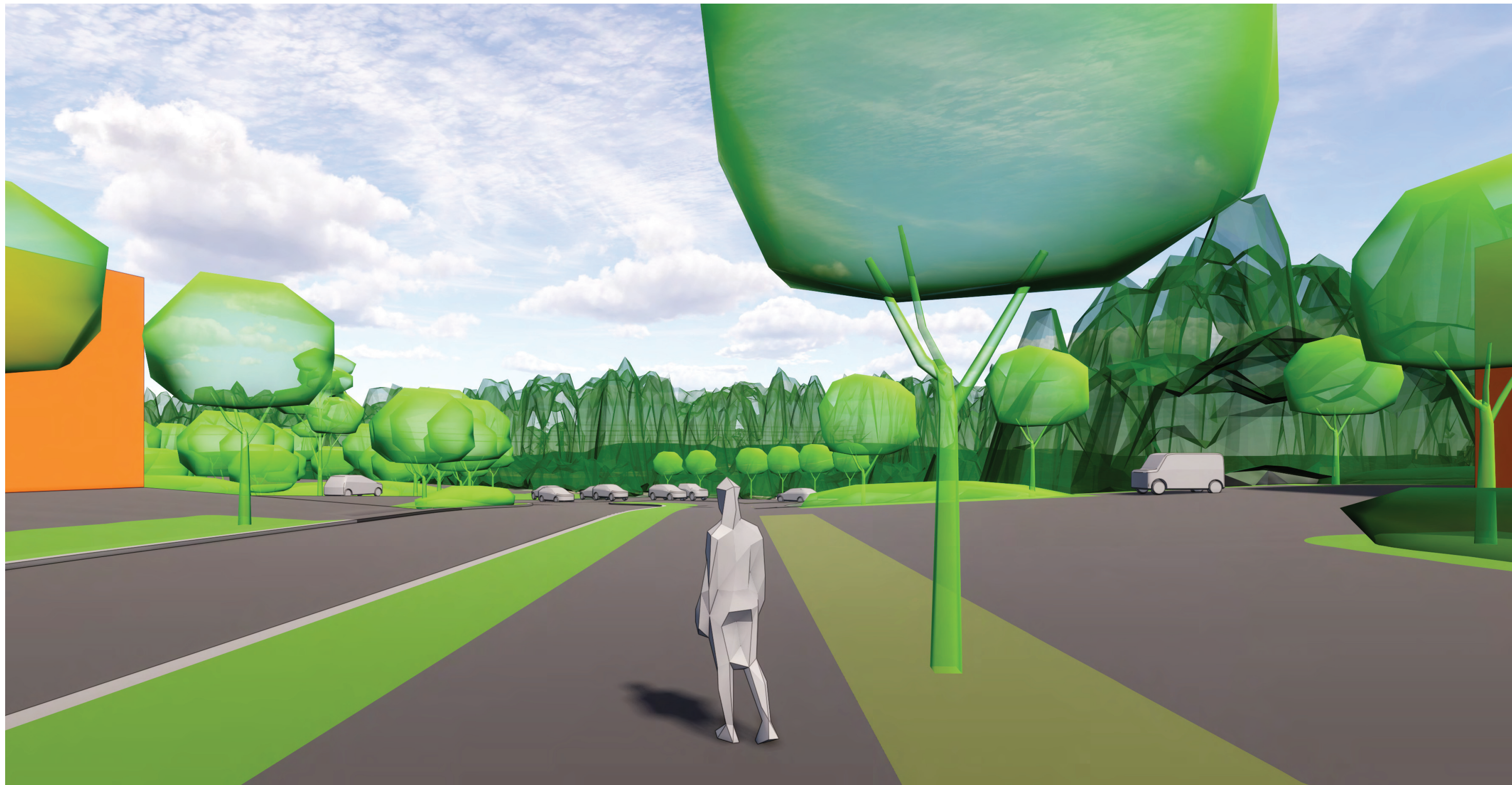
Näkymä Jalkaharpinkadulta

16.2.2024
Lahdesjärven asemakaava 8858



Näkymä Vuoreksen Puistokadulta

16.2.2024
Lahdesjärven asemakaava 8858



Näkymä Eskoperkiönkadulta

16.2.2024
Lahdesjärven asemakaava 8858