

# Ruotulan tornit



Suunnitelman rakennukset mustakattoiset



PYSÄKÖINTILASKELMA

Olemassa olevat rakennukset	10 500 kem <sup>2</sup>
Uudet rakennukset	8 050 kem <sup>2</sup>
YHT.	18 550 kem <sup>2</sup>

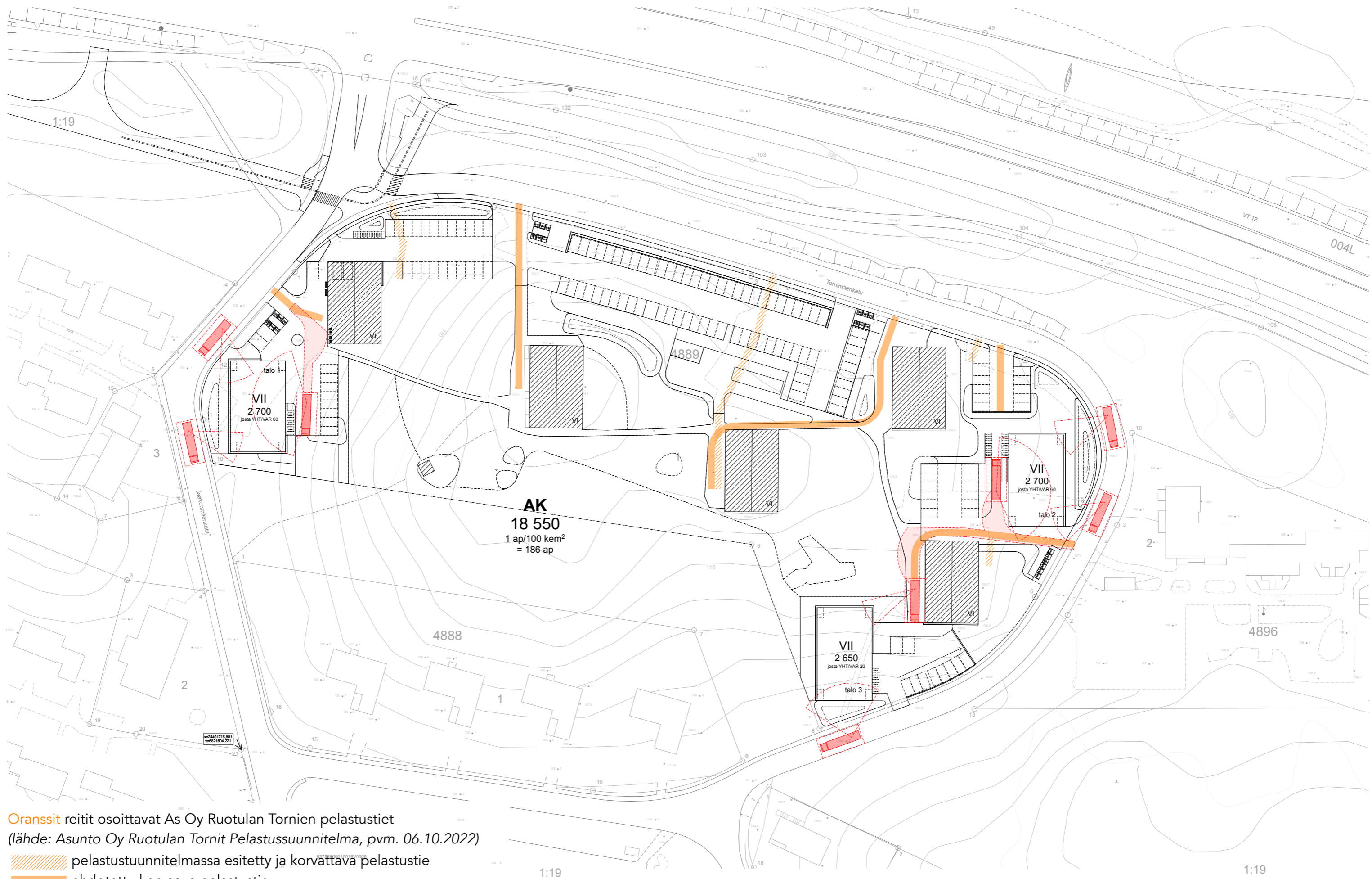
Autopaikkanormi 1 ap/100 kem<sup>2</sup> → yhteensä 186 ap

Olemassa olevien rakennusten osuus = 105 ap  
Uudisrakennusten osuus = 81 ap



Suunnitelmassa on yhteensä 196 ap, josta  
- maantasopaikkoja yhteensä 80 ap  
- rakenteellista pysäköintiä yhteensä 116 ap

PP-paikat:  
1 pp/40 kem<sup>2</sup> → 465 pp

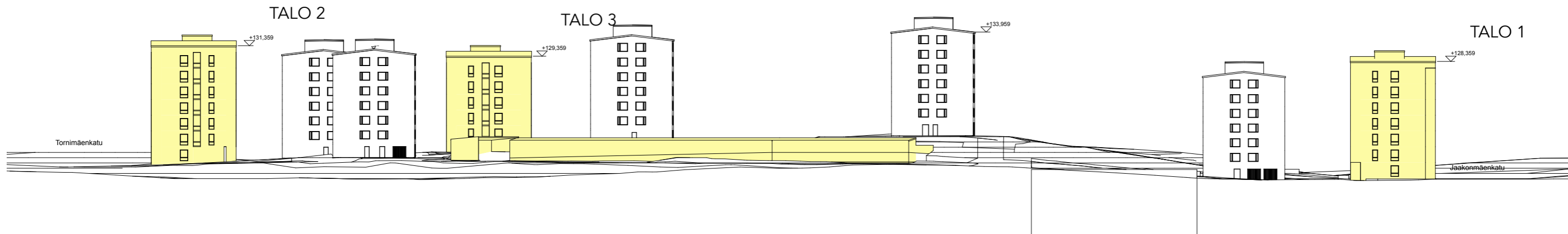




Oranssit reitit osoittavat As Oy Ruotulan Tornien pelastustiet  
 (lähde: Asunto Oy Ruotulan Tornit Pelastussuunnitelma, pvm. 06.10.2022)

 pelastusuunnitelmassa esitetty ja korvattava pelastustie  
 ehdotettu korvaava pelastustie





Aluejulkisivu pohjoisesta, 1:750



Alueleikkaus, 1:500





↑ Havainnekuva 1: pohjoisesta Teiskontien ja Jaakonmäenkadun risteyksestä



Havainnekuva 2: Jaakonmäenpuistosta ↗

Havainnekuva 3: Jaakonmäenpuistosta, →  
ilmakuva









**MERKINNÄT**

	<b>OLEVAT, SÄILYTETTÄVÄT</b>	
	Oleva, säilytettävä puu	76 kpl
	Oleva nurmikko	5204 m <sup>2</sup>
	Oleva metsä	2368 m <sup>2</sup>
	Oleva läpiseämätön pinta	1124 m <sup>2</sup>
	Oleva läpisevä pinta	314 m <sup>2</sup>
	<b>UUDET ISTUTUKSET JA PINNAT</b>	
	Istutettava isokokoinen puu	13 kpl
	Istutettava pienikokoinen puu	15 kpl
	Istutusalue	1204 m <sup>2</sup>
	Nurmikko	1316 m <sup>2</sup>
	Niitty	179 m <sup>2</sup>
	Hulevesien viivytyspainanne kasvillisuuspinalla (niitty)	880 m <sup>2</sup>
	Asfaltti	4793 m <sup>2</sup>
	Betonilaatoitus	102 m <sup>2</sup>
	Kivituhka	675 m <sup>2</sup>
	Turva-alueita, läpisevä	44 m <sup>2</sup>
	Sepeli	100 m <sup>2</sup>
	Viherkatto	558 m <sup>2</sup>

Suunnitelman mukainen viherkerron 1,05 ( tavoitetaso 0,9).

