

MESSUKYLÄNKATU, VIITESUUNNITELMA

Ilmakuva alueesta

1 : 2500  
6.2.2024  
01





### Tontti 1, TOAS

opiskelija-asuminen ja liiketila yhteensä  
7500-7700 kem<sup>2</sup>

Tontin pinta-ala 8247 m<sup>2</sup>  
Tonttitehokkuus asuin- ja liiketilakerrosten mukaan  
0,9  
Tonttitehokkuus (asuin- ja liiketilakerrosten)  
0,91

1 ap/ 250kem<sup>2</sup> (opiskelija-as.)  
liiketila 1/80 kem<sup>2</sup>  
tarve 30 + 1 (jos 80m<sup>2</sup> liiketilaa)

### Tontti 2, Bonava

5300 kem<sup>2</sup>, josta liike-/työtilaa 80 m<sup>2</sup>

Tontin pinta-ala n.6535 m<sup>2</sup>  
Tonttitehokkuus asuin- ja liiketilakerrosten mukaan  
0,80  
Tonttitehokkuus (asuin- ja liiketilakerrosten)  
0,81

1 ap / 100 kem<sup>2</sup>  
liiketila 1/80kem<sup>2</sup>  
tarve 53 ap

Talusrakennuksia ei ole laskettu mukaan  
pääkäyttötarkoituksen mukaiseen  
rakennusoikeuteen.









Katunäkymä kaakkoon kirkon suuntaan



Katunäkymä luoteeseen keskustan suuntaan

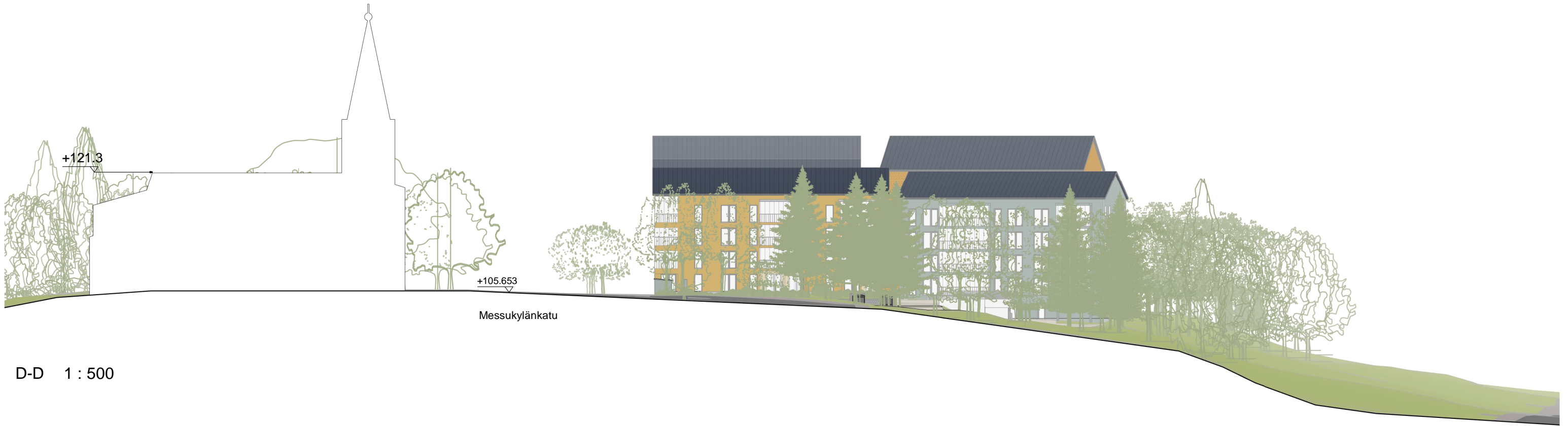


Katunäkymä risteysalueelta pohjoiseen

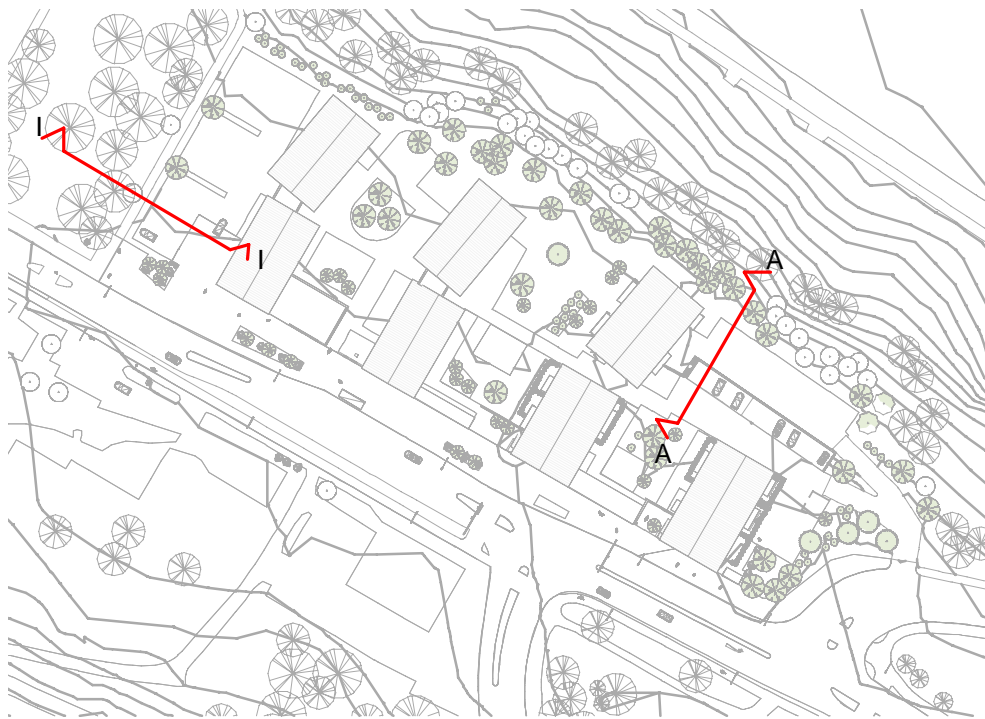


Messukylän kirkko









Paikannuskaavio

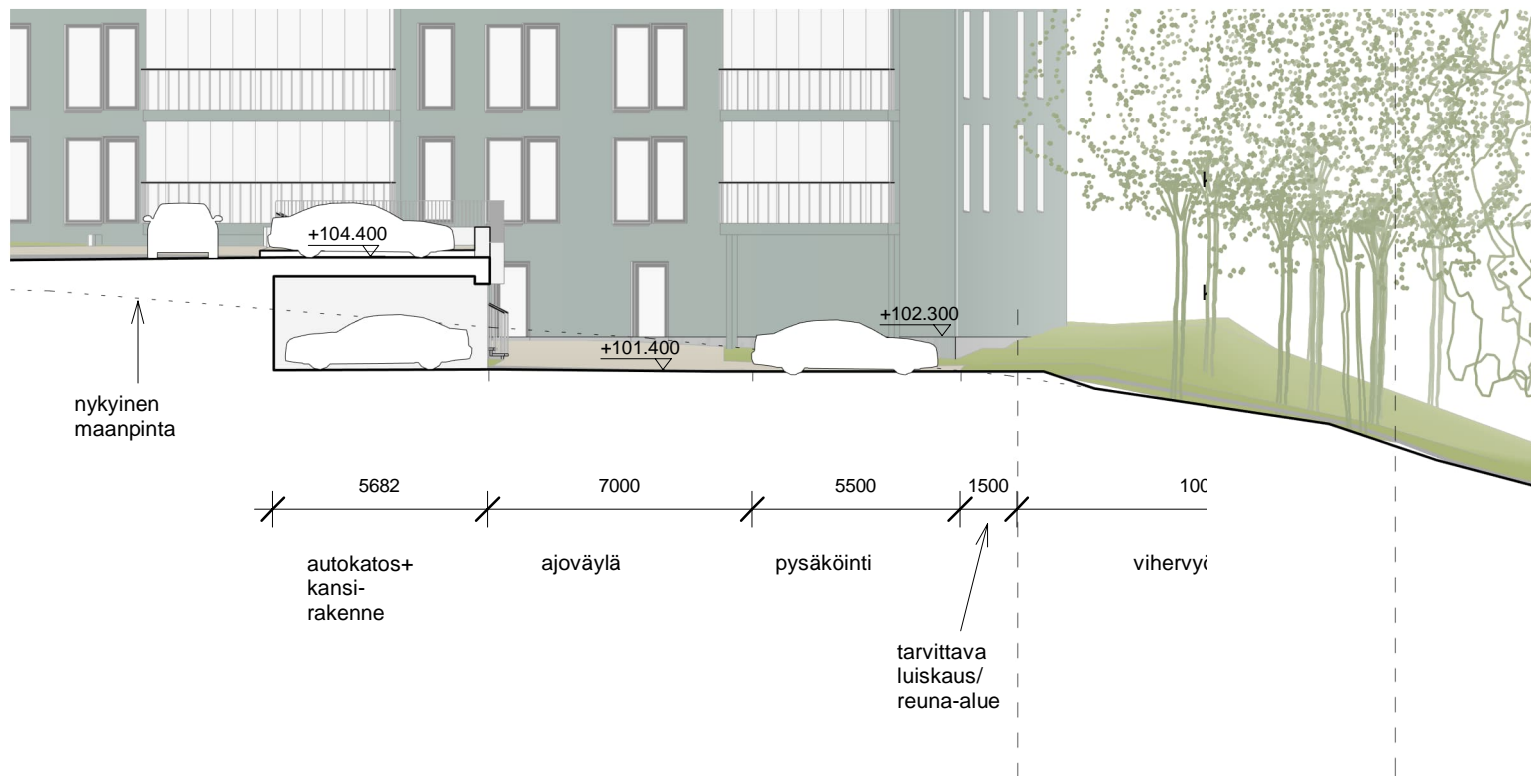
1 : 2000

Tontilla 2 pysäköinti sovitetaan rinteeseen kahteen kerrokseen, jossa yläpihan tasolla on kansirakenne, ja alarinteessä autokatos.

Pysäköintialueiden luiskaukset voidaan järjestää omilla tonteilla, ja tontin rajoilla liitytään olemassa oleviin maaston korkoihin.

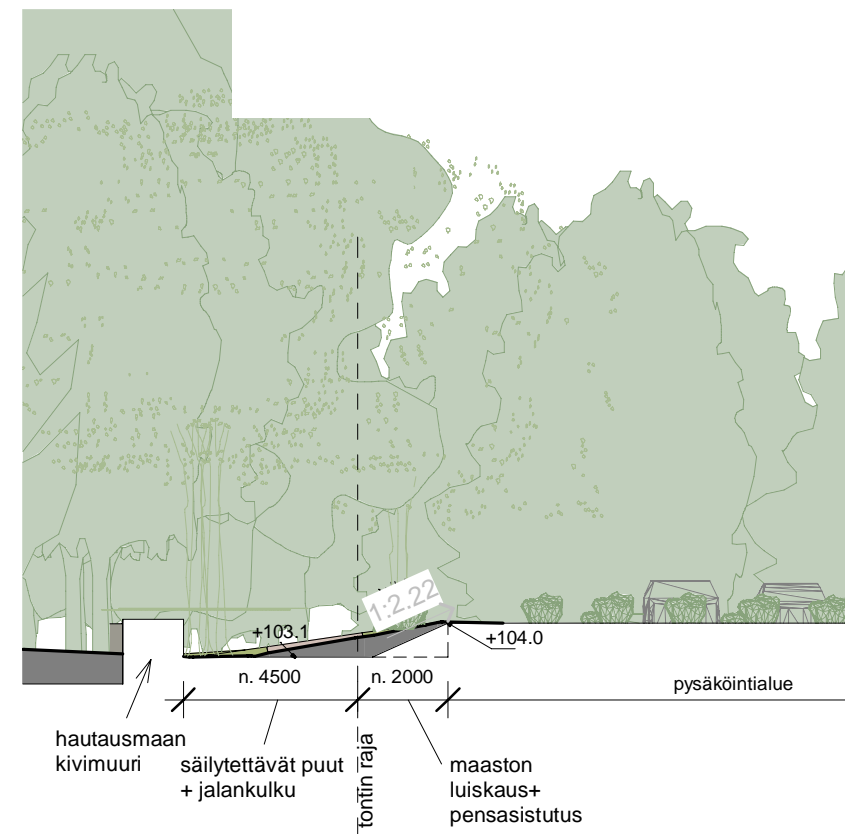
Tontin 1 vieressä kulkee suunniteltu polkumainen yleinen kevyen liikenteen kulkureitti, joka rajataan pysäköintialueesta pensasistutuksilla. Kevyen liikenteen reitti ja hautausmaan muuri jäävät tontin ulkopuolelle.

Muurin läheisyydessä maastonmuodot säilyvät ennallaan, ja muurin kyljessä kasvavat puut säilytetään.



Leikkaus A-A

1 : 200

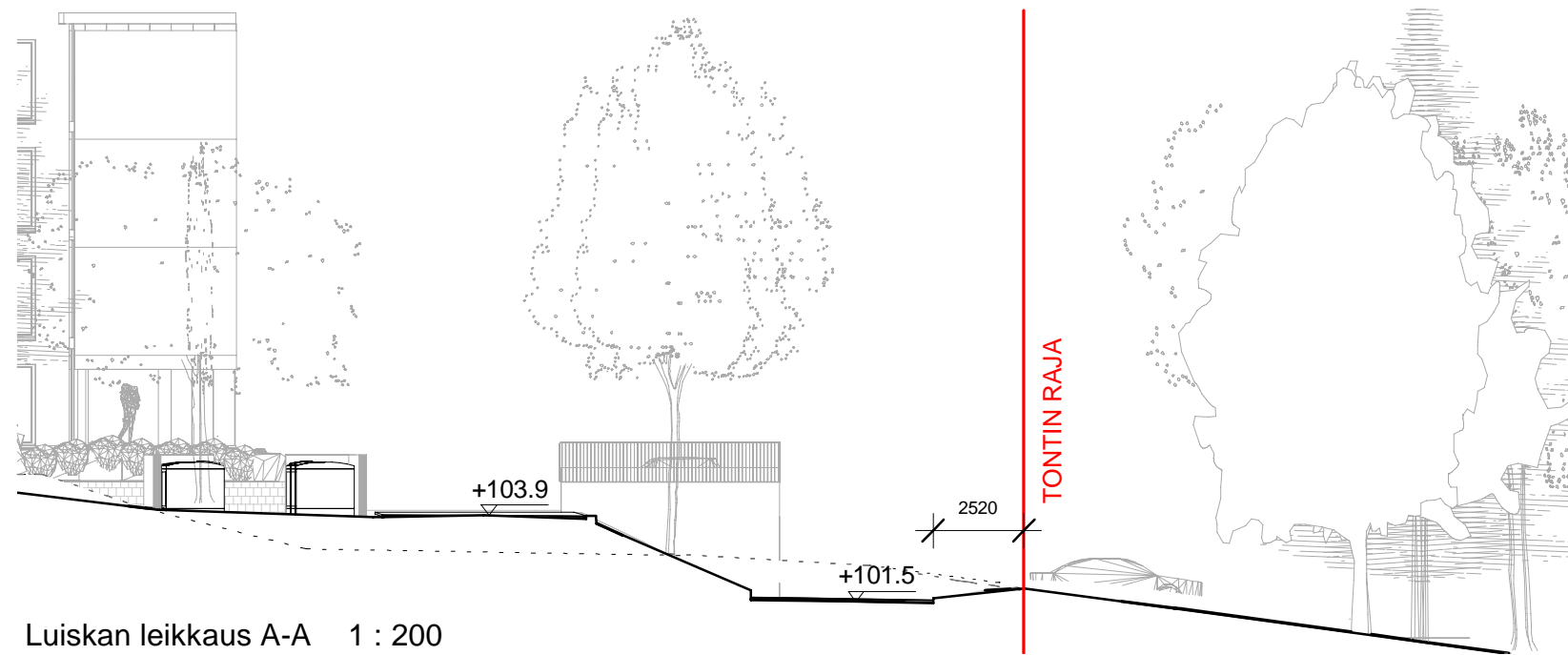


Leikkaus I-I

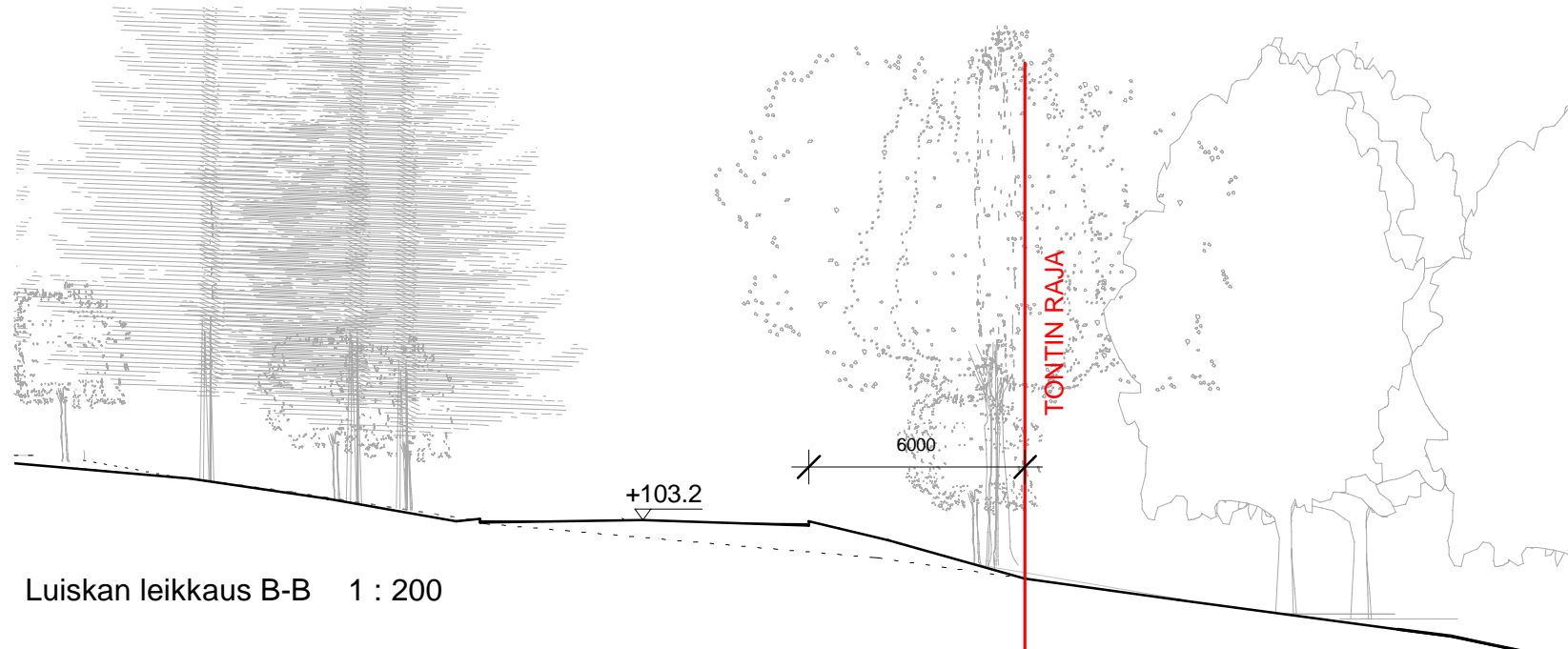
1 : 200



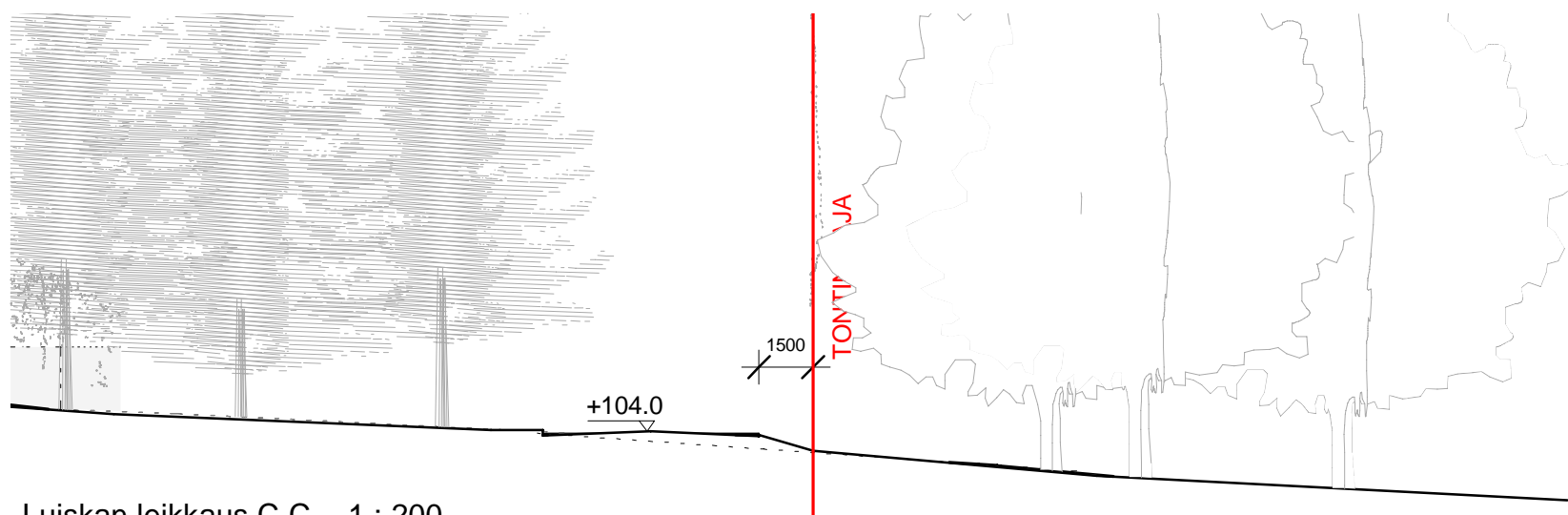
Asemapiirrosote 1 : 200



Luiskan leikkaus A-A 1 : 200



Luiskan leikkaus B-B 1 : 200



Luiskan leikkaus C-C 1 : 200

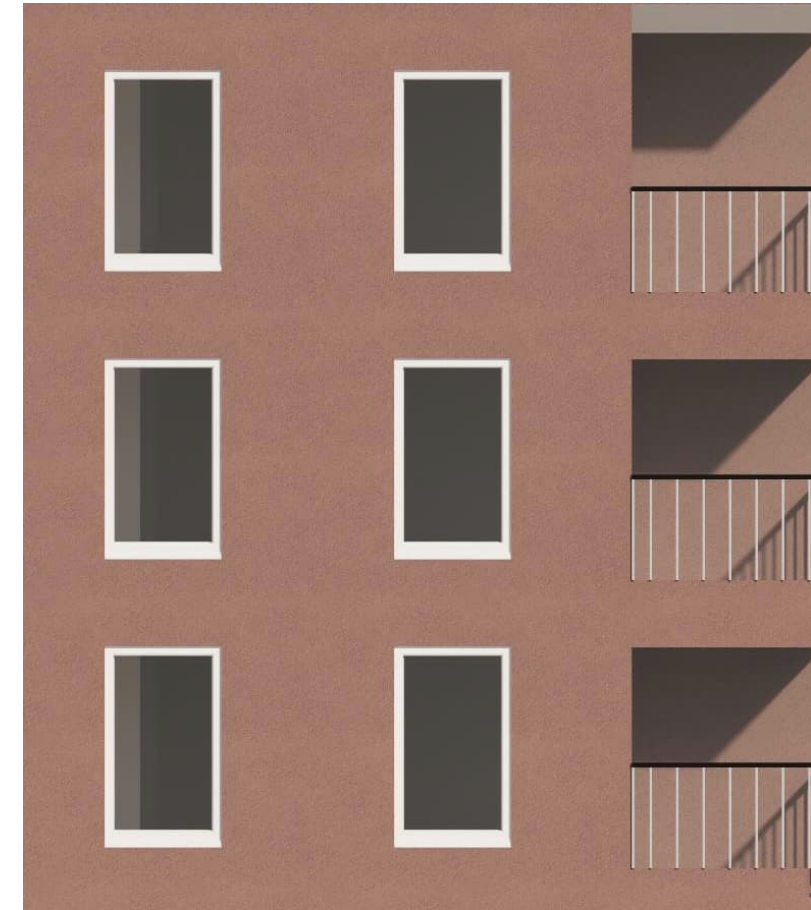
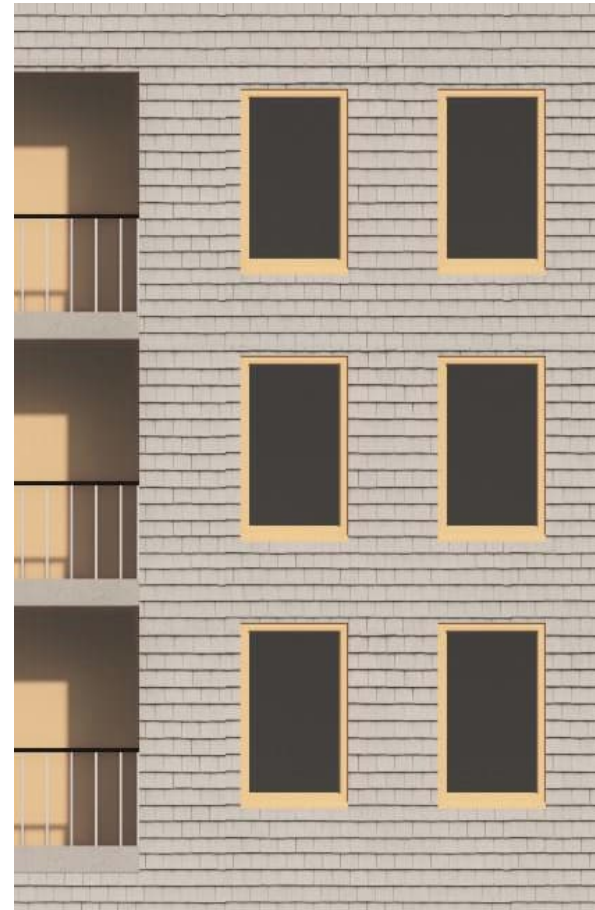


inspiraatiokuvio julkisivumateriaaleihin ja -väreihin

### Julkisivut

Rakennuksissa käytetään maanläheisiä ja murrettuja harmaan, ruskean, vihertävän, punertavan ja okrankeltaisen sävyjä. Rakennukset ovat keskenään eri värisiä. Matalissa talousrakennuksissa käytetään samoja värejä kuin asuinrakennuksissa.

Julkisivuissa käytetään laadukkaita materiaaleja, kuten rappausta, tiiltä tai keraamisia laattoja erilaisin ladonnoin.





Havainnekuva messukylänkadun varren yhteistiloista



Havainnekuva Messukylänkadulta pysäkkialueelta



Näkymä sisäpihalta

