



# TEHDASKARTANONKATU VEA

## LAAJUUSTIEDOT

Kerrostalot (länsi) 20770 Kem<sup>2</sup>  
 Kerrostalot (itä) 25700 Kem<sup>2</sup>  
**Yhteensä 46470 Kem<sup>2</sup>**

Päiväkoti 2200 Brm<sup>2</sup>  
 Pysäköintitalo 9820 Brm<sup>2</sup>  
 1020 Kem<sup>2</sup>

\*Rakennuksen rakenteellinen paksuus otetaan huomioon suunnitellussa tilavuudessa. Pysäköintilaitoksen kerrostasot toimivat pysäköintiramppeina.

\*Pysäköintitalon kerrosala = porrashuonet + puolikellari

\*Kerrostalon kerrosala = 88% Bruttoala

## AUTOPAIKAT NORMI

Kerrostalo (länsi) =  
 $20770 \text{ Kem}^2 \times 1 \text{ AP} / 110 \text{ Kem}^2 = 189 \text{ AP}$   
 Kerrostalo (itä) =  
 $25700 \text{ Kem}^2 \times 1 \text{ AP} / 130 \text{ Kem}^2 = 197 \text{ AP}$   
**Yhteensä 386 AP**

\*Kerrostalo (länsi): Aluekeskuksen kävelyvyöhyke

\*Kerrostalo (itä): Aluekeskuksen kävelyvyöhyke, etäisyys tontin keskeltä linnuntietä alle 500 m raitiotiepysäkin keskelle

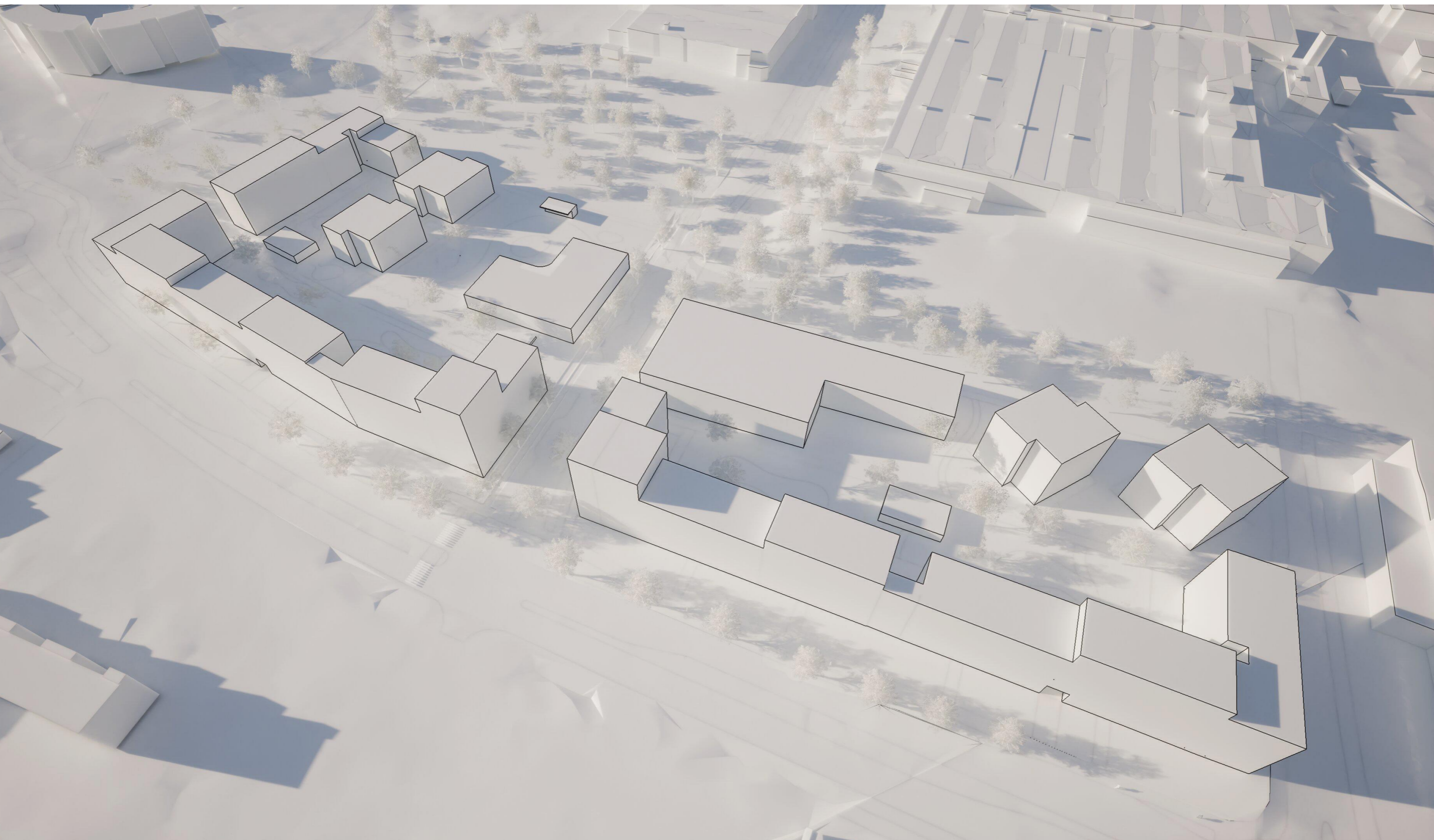
## AUTOPAIKAT

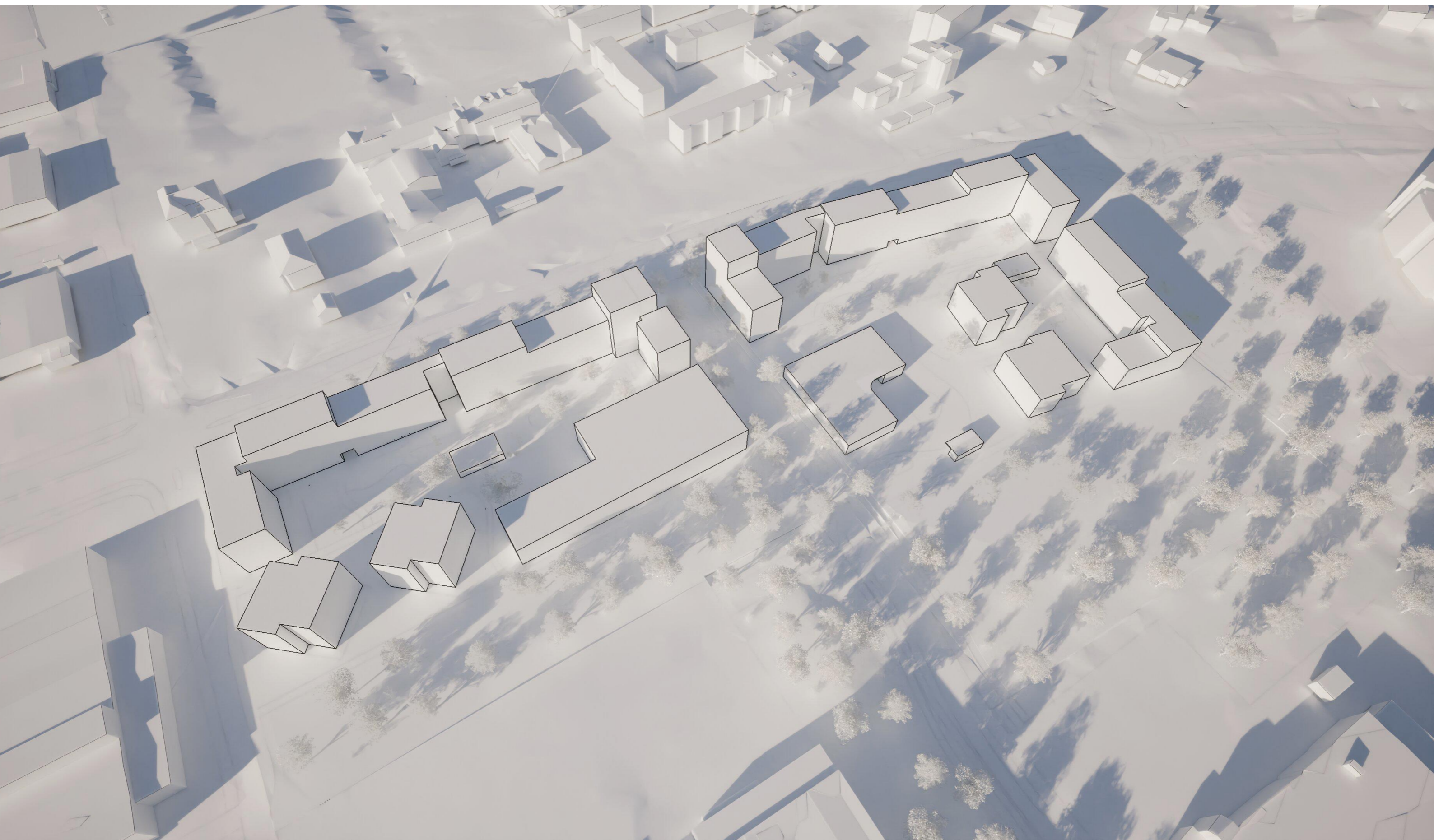
Pysäköintitalo 370 AP  
 Paikka kadulla 10 AP  
 Päiväkoti 5 AP + 3 AP(kadulla) + 1 LE

Tontti	Kerrostalot	Piha	Piha-%
<b>TonttiA</b>	16150 kem <sup>2</sup>	3085 m <sup>2</sup>	19,1%
<b>TonttiB</b>	16130 kem <sup>2</sup>	2174 m <sup>2</sup>	13,4%
<b>TonttiC</b>	9570 kem <sup>2</sup>	2513 m <sup>2</sup>	26,2%
<b>TonttiD</b>	4620 kem <sup>2</sup>	1448 m <sup>2</sup>	31,3%

# TEHDASKARTANONKATU VEA









# TEHDASKARTANONKATU VEB

## LAAJUUSTIEDOT

Kerrostalot (länsi) 16150 Kem<sup>2</sup>  
 Kerrostalot (itä) 25700 Kem<sup>2</sup>  
**Yhteensä 41850 Kem<sup>2</sup>**

Paloasema 820 Brm<sup>2</sup>  
 Päiväkoti 2200 Brm<sup>2</sup>  
 Pysäköintitalo 9820 Brm<sup>2</sup>  
 1020 Kem<sup>2</sup>

\*Rakennuksen rakenteellinen paksuus otetaan huomioon suunnittelussa tilavuudessa. Pysäköintilaitoksen kerrostasot toimivat pysäköintiramppeina.

\*Pysäköintitalon kerrosala = porrashuonet + puolikellari

\*Kerrostalon kerrosala = 88% Bruttoala

## AUTOPAIKAT NORMI

Kerrostalo (länsi) =  
 $16150 \text{ Kem}^2 \times 1 \text{ AP} / 110 \text{ Kem}^2 = 147 \text{ AP}$   
 Kerrostalo (itä) =  
 $25700 \text{ Kem}^2 \times 1 \text{ AP} / 130 \text{ Kem}^2 = 197 \text{ AP}$   
**Yhteensä 344 AP**

\*Kerrostalo (länsi): Aluekeskuksen kävelyvyöhyke

\*Kerrostalo (itä): Aluekeskuksen kävelyvyöhyke, etäisyys tontin keskeltä linnuntietä alle 500 m raitiotiepysäkin keskelle

## AUTOPAIKAT

Pysäköintitalo 370 AP  
 Paikka kadulla 10 AP  
 Päiväkoti 5 AP + 3 AP(kadulla) + 1 LE

<b>TonttiA</b>	
Kerrostalot	16150 kem <sup>2</sup>
Piha(19,1%)	3085 m <sup>2</sup>
<b>TonttiB</b>	
Kerrostalot	16130 kem <sup>2</sup>
Piha(13,4%)	2174 m <sup>2</sup>
<b>TonttiC</b>	
Kerrostalot	9570 kem <sup>2</sup>
Piha(26,2%)	2513 m <sup>2</sup>

TEHDASKARTANONKATU  
VEB



