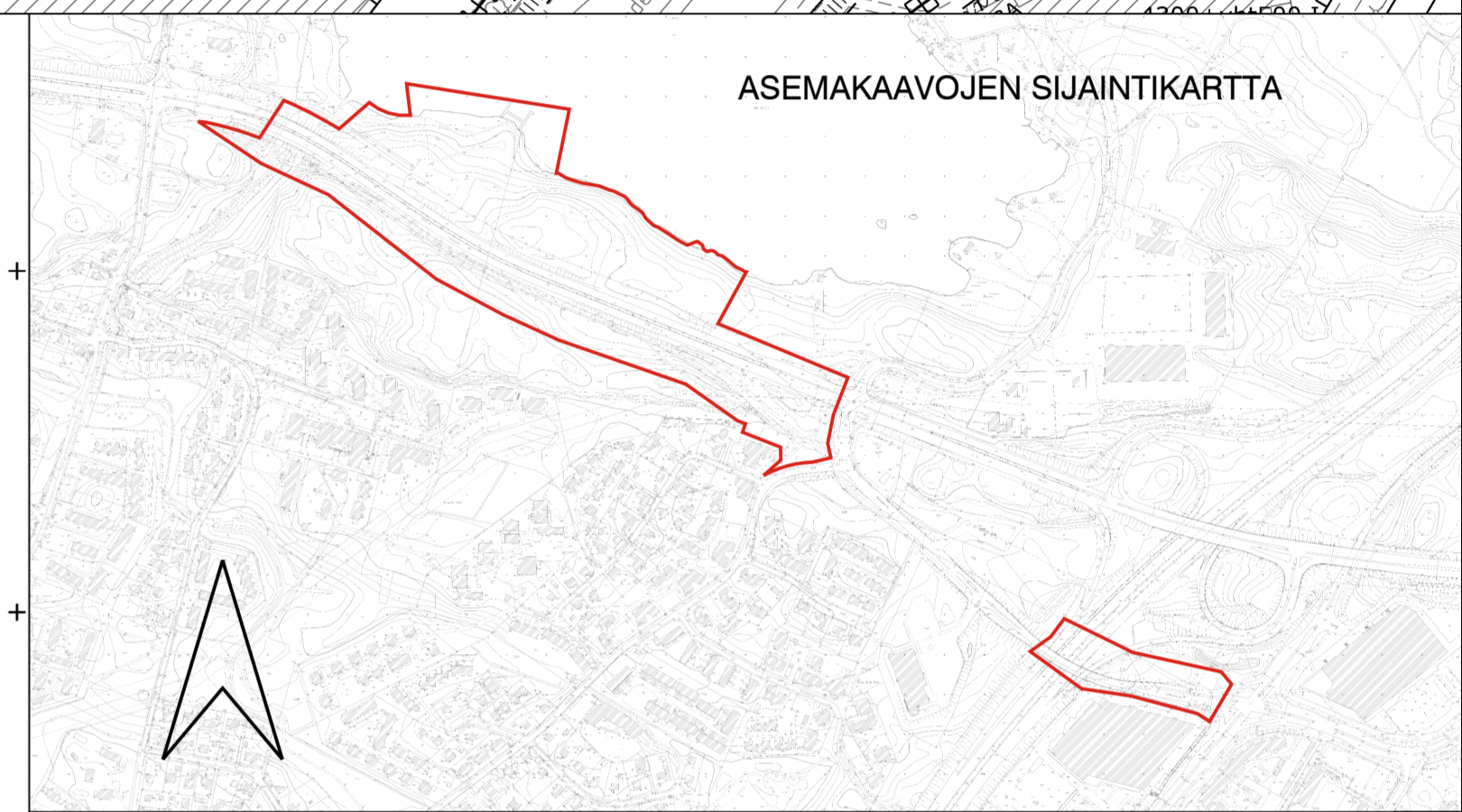
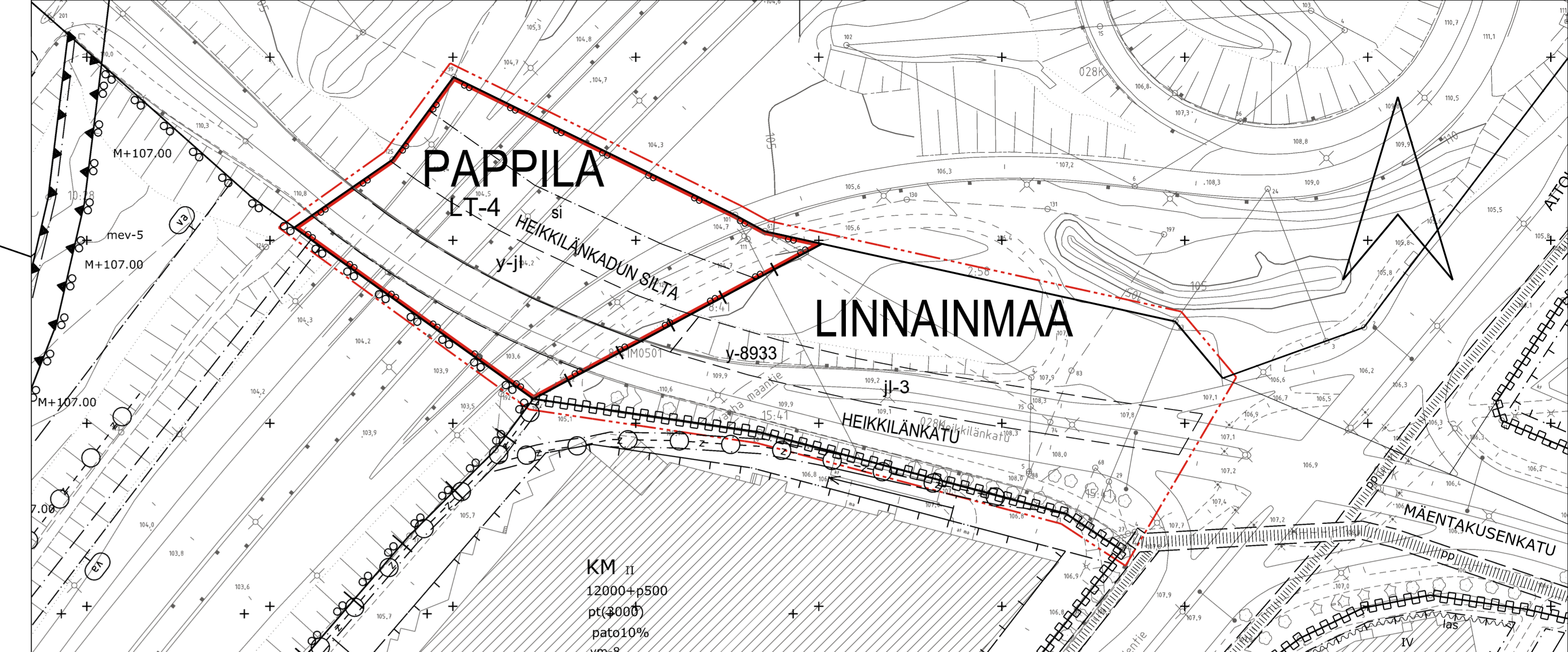
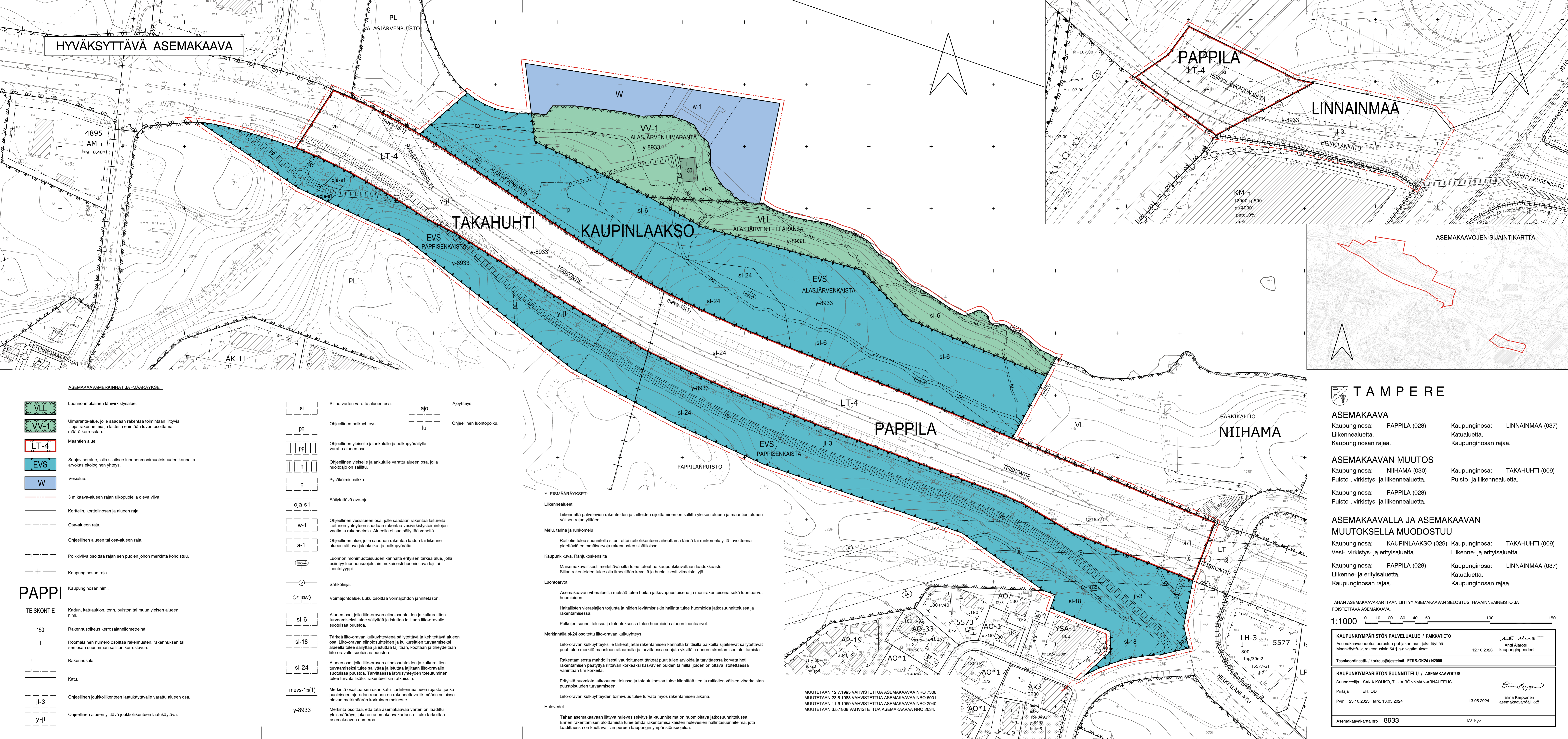


HYVÄKSYTTÄVÄ ASEMAKAAVA



ASEMAKAAVAMERKINNÄT JA MÄÄRÄYKSET

	Luonnonmukainen lähivirkistysalue.		Siltaa varten varattu alueen osa.		Ajoyhteys.
	Uimaranta-alue, jolle saadaan rakentaa toimintaan liittyviä tiloja, rakennelmia ja laitteita enintään tuvon osoittama määrä kerrosalaa.		Ohjeellinen polkuyhteys.		Ohjeellinen luontopolku.
	Maantien alue.		Ohjeellinen yleiselle jalankululle ja polkupyöräilylle varattu alueen osa.		
	Suojavirheralue, jolla sijaitsee luonnonmonimuotoisuuden kannalta arvokas ekologinen yhteys.		Ohjeellinen yleiselle jalankululle varattu alueen osa, jolla huoltoajo on sallittu.		
	Vesialue.		Pysäköimispaikka.		
	3 m kaava-alueen rajan ulkopuolella oleva viiva.		Säilytettävä avo-oja.		
	Korttelin, korttelinosan ja alueen raja.		Ohjeellinen vesialueen osa, jolle saadaan rakentaa laitureita. Laiturien yhteyteen saadaan rakentaa vesivirkistystoimintojen vaatimia rakennelmia. Alueella ei saa säilyttää veneitä.		
	Osa-alueen raja.		Ohjeellinen alue, jolle saadaan rakentaa kadun tai liikenne-alueen alinta jalankulku- ja polkupyörätie.		
	Ohjeellinen alueen tai osa-alueen raja.		Luonnon monimuotoisuuden kannalla erityisen tärkeä alue, jolla esiintyy luonnonsovelun mukaisesti huomioitava laji tai luontotyyppi.		
	Poikkiviiva osoittaa rajan sen puolen johon merkintä kohdistuu.		Sähkölinja.		
	Kaupunginosan raja.		Voimajohtoalue. Luku osoittaa voimajohdon jännitetasoa.		
	Kaupunginosan nimi.		Alueen osa, jolla liito-oravan elinolosuhteiden ja kukureitien turvaamiseksi tulee säilyttää ja istuttaa lajitteen liito-oravalle suotuisaa puustoa.		

YLEISMÄÄRÄYKSET

Liikennealueet
 Liikennettä palvelevien rakenteiden ja laitteiden sijoittaminen on sallittu yleisen alueen ja maantien alueen välisen rajan ylittään.
 Melu, värinä ja runkomelu
 Raitiotie tulee suunnitella siten, ettei raitiolikenteen aiheuttama värinä tai runkomelu ylitä tavoitteena pidettäviä enimmäisarvoja rakennusten sisätiloissa.
 Kaupunkikuva, Rahjukoskensisiltä
 Maisemakuvallisesti merkittävä siltä tulee toteuttaa kaupunkikuvaltaan laadukkaasti. Siltan rakenteiden tulee olla ilmeiltään keveitä ja huolellisesti viimeistelyjä.
Luontoarvat
 Asemakaavan virheruueilla metsää tulee hoitaa jatkuvuuspuolisena ja monirakenteisena sekä luontoarvat huomioiden.
 Haitallisten vieraslajien torjunta ja niiden leviämiskirsin hallinta tulee huomioida jatkosuunnittelussa ja rakentamisessa.
 Pookujen suunnittelussa ja toteutuksessa tulee huomioida alueen luontoarvat.
Merkinnällä sl-24 osoitettu liito-oravan kukuyhteys
 Liito-oravan kukuyhteysille tärkeät jätit rakentamisen kannalta kriittisillä paikoilla sijaitsevat säilytettävät puut tulee merkittä maastoon altaamalla ja tarvittaessa suojata yksittäin ennen rakentamisen aloittamista.
 Rakentamisesta mahdollisesti vaurioituneet tärkeät puut tulee arvioida ja tarvittaessa korvata heti rakentamisen päätyttyä riittävän korkeaksi kasvavien puiden taimilla, joiden on ottava istutettaessa vähintään 8m korkeita.
 Erityistä huomiota jatkosuunnittelussa ja toteutuksessa tulee kiinnittää tien ja raitiotien välisen viherkaistan puustoisuuden turvaamiseen.
 Liito-oravan kukuyhteyden toimivuus tulee turvata myös rakentamisen aikana.
Hulevedet
 Tähän asemakaavaan liittyvä hulevesiviytys ja -suunnitelma on huomioitava jatkosuunnittelussa. Ennen rakentamisen aloittamista tulee tehdä rakentamisaikaisen hulevesien hallintasuunnitelma, jota laadittaessa on kuultava Tampereen kaupungin ympäristönsuojelua.

PAPPI

	Kadun, katuaukion, torin, puiston tai muun yleisen alueen nimi.
	Rakennusoikeus kerrosalaneliömetreinä.
	Roomalainen numero osoittaa rakennusten, rakennuksen tai sen osan suurimman sallitun kerrosluvun.
	Rakennusala.
	Katu.
	Ohjeellinen joukkoliikenteen laatuikäytävälle varattu alueen osa.
	Ohjeellinen alueen ylittävää joukkoliikenteen laatuikäytävää.

TAMPERE

ASEMAKAAVA
 Kaupunginosa: PAPPILA (028) Kaupunginosa: LINNAINMAA (037)
 Liikennealueita. Katualueita.
 Kaupunginosan rajaa. Kaupunginosan rajaa.

ASEMAKAAVAN MUUTOS
 Kaupunginosa: NIHHAMA (030) Kaupunginosa: TAKAHUHTI (009)
 Puisto-, virkistys- ja liikennealueita. Puisto- ja liikennealueita.
 Kaupunginosa: PAPPILA (028) Kaupunginosa: LINNAINMAA (037)
 Puisto-, virkistys- ja liikennealueita.

ASEMAKAAVALLA JA ASEMAKAAVAN MUUTOKSELLA MUODOSTUU
 Kaupunginosa: KAUPINLAAKSO (029) Kaupunginosa: TAKAHUHTI (009)
 Vesi-, virkistys- ja erityisalueita. Liikenne- ja erityisalueita.
 Kaupunginosa: PAPPILA (028) Kaupunginosa: LINNAINMAA (037)
 Liikenne- ja erityisalueita. Katualueita.
 Kaupunginosan rajaa. Kaupunginosan rajaa.

TÄHÄN ASEMAKAAVAKARTTAAN LIITTYVÄ ASEMAKAAVAN SELOSTUS, HAVAINNEINEISTO JA POISTETTAVA ASEMAKAAVA.

1:1000	0 10 20 30 40 50 100 150
KAUPUNKIYMPÄRISTÖN PALVELUALUE / PAIKKATIETO Asemakaavaehdotus perustuu pohjakarttaan, joka täyttää Maankäyttö- ja rakennuslain 54 § a-c vaatimukset.	12.10.2023 Antti Alarotu kaupungingeodeetti
Tasokoordinaatti- / korkeusjärjestelmä ETRS-GK24 / N2000	
KAUPUNKIYMPÄRISTÖN SUUNNITTELU / ASEMAKAAVOITUS Suunnittelija SAJUA KOUKO, TUJJA RÖNNÄMÄN-ARNAUTELIS Piirittäjä EH, OD Pvm. 23.10.2023 tark. 13.05.2024	13.05.2024 Elna Karpainen asemakaavapäällikkö
Asemakaavakartta nro 8933	KV hyv.

MUUTETAAN 12.7.1995 VAHVISTETTUA ASEMAKAAVAA NRO 7308, MUUTETAAN 23.5.1993 VAHVISTETTUA ASEMAKAAVAA NRO 6001, MUUTETAAN 11.6.1969 VAHVISTETTUA ASEMAKAAVAA NRO 2940, MUUTETAAN 3.5.1968 VAHVISTETTUA ASEMAKAAVAA NRO 2634.