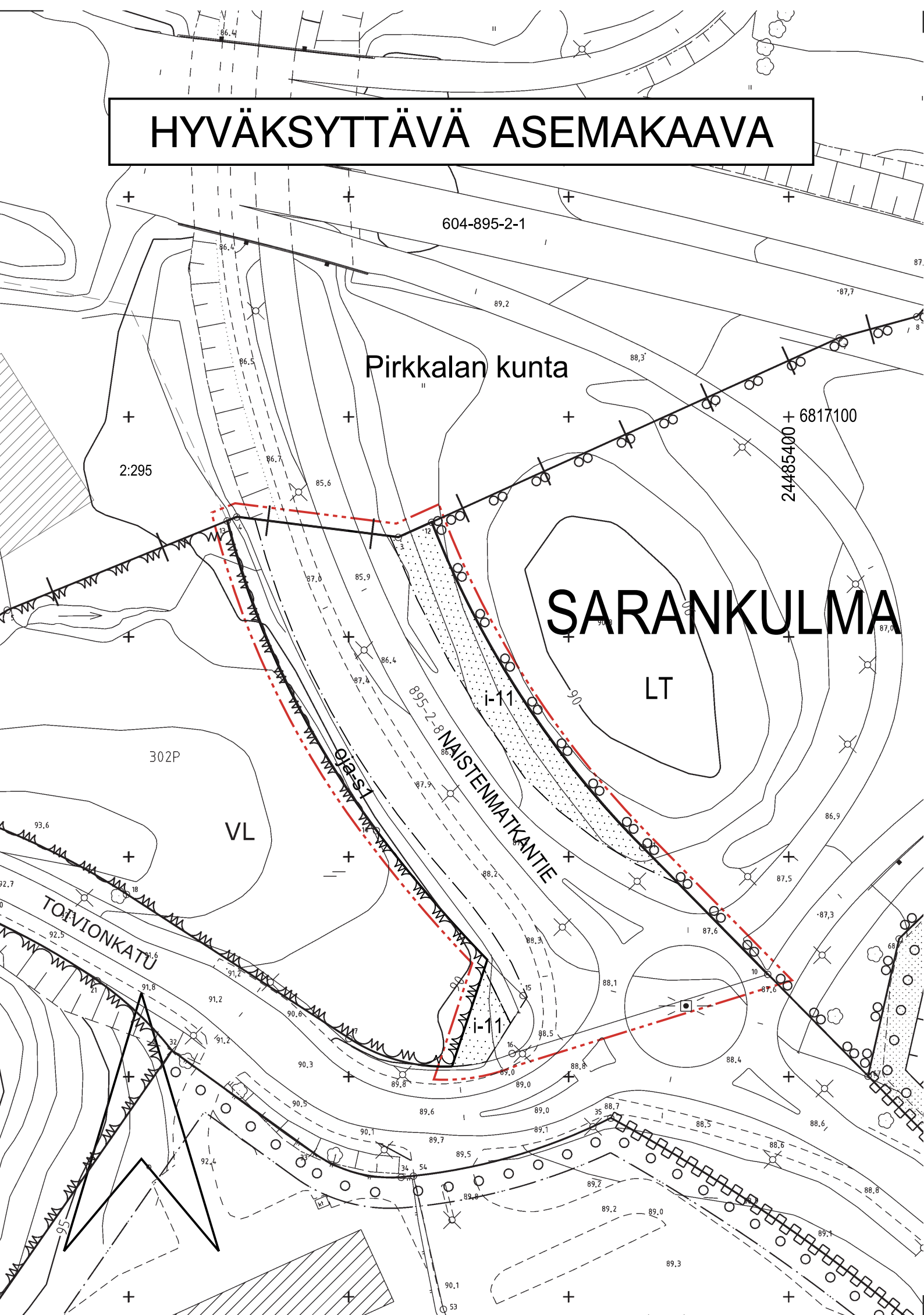


# HYVÄKSYTTÄVÄ ASEMAKAAVA

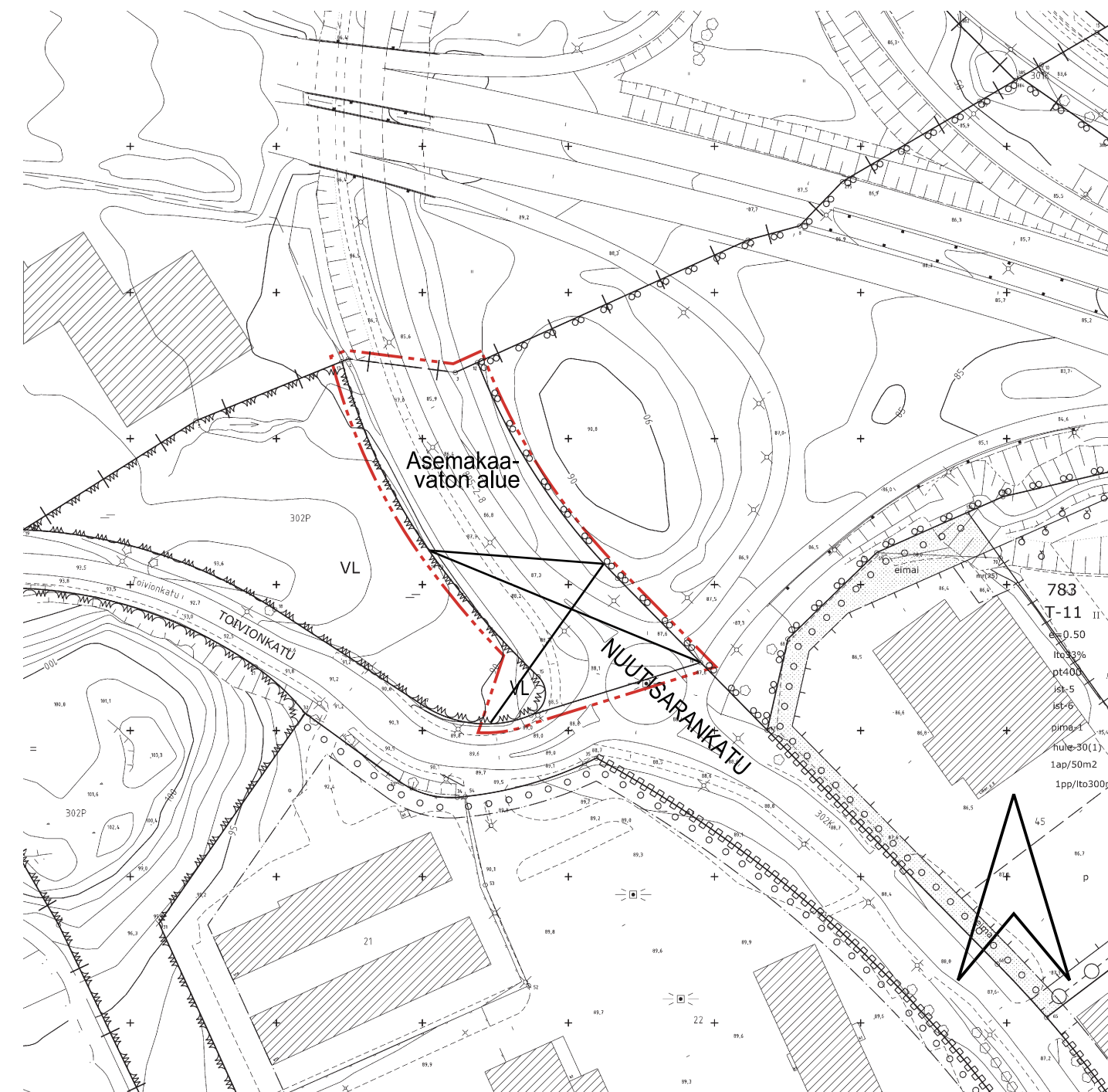


## ASEMAKAAVAMERKINNÄT JA -MÄÄRÄYKSET:

- 3 m kaava-alueen rajan ulkopuolella oleva viiva.
- Korttelin, korttelinosan ja alueen raja.
- Kaupunginosan raja.
- SARA** Kaupunginosan nimi.
- NAISTENMATKAN** Kadun nimi.
- Katu.
- Istutettava alueen osa. Alueella on säilytettävä olemassa olevaa puustoa mahdollisuuksien mukaan ja sitä on täydennettävä uusilla istutuksilla ympäristöön soveltuvalla tavalla.
- Säilytettävä avo-oja.

## POISTETTAVA ASEMAKAAVA 1:2000

- 3 m sen asemakaava-alueen ulkopuolella oleva viiva, jonka sisäpuolelta asemakaavamerkinnot ja -määräykset poistetaan.



## ASEMAKAAVA

Kaupunginosa: SARANKULMA (302)  
Katualuetta.

## ASEMAKAAVAN MUUTOS

Kaupunginosa: SARANKULMA (302)  
Katu- ja virkistysaluetta.

## ASEMAKAAVALLA JA ASEMAKAAVAN MUUTOKSELLA MUODOSTUU

Kaupunginosa: SARANKULMA (302)  
Katualuetta.  
Kaupunginosan rajaa.

MUUTETAAN 10.12.1980 HYVÄKSYTTYÄ ASEMAKAAVAA NRO 5688.  
TÄHÄN ASEMAKAAVAKARTTAAN LIITTYY ASEMAKAAVAN SELOSTUS.

1:1000 0 10 20 30 40 50 100 150

<b>KAUPUNKIYMPÄRISTÖN PALVELUALUE / PAIKKATIETO</b> Asemakaavaehdotus perustuu pohjakarttaan, joka täyttää Maankäyttö- ja rakennuslain 54 § a-c vaatimukset.	 Antti Alarotu kaupungingeodeetti 27.11.2023
<b>Tasokoordinaatti- / korkeusjärjestelmä</b> ETRS-GK24 / N2000	
<b>KAUPUNKIYMPÄRISTÖN SUUNNITTELU / ASEMAKAAVOITUS</b> Suunnittelija ANNA-KAISA ANTTILA Piirtäjä MVI Pvm. 30.11.2023 Tark. 15.01.2024	 Elina Karppinen asemakaavapäällikkö 15.01.2024
Asemakaavakartta nro <b>8969</b>	KV hyv. 22.4.2024