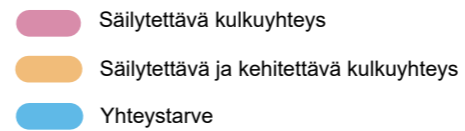
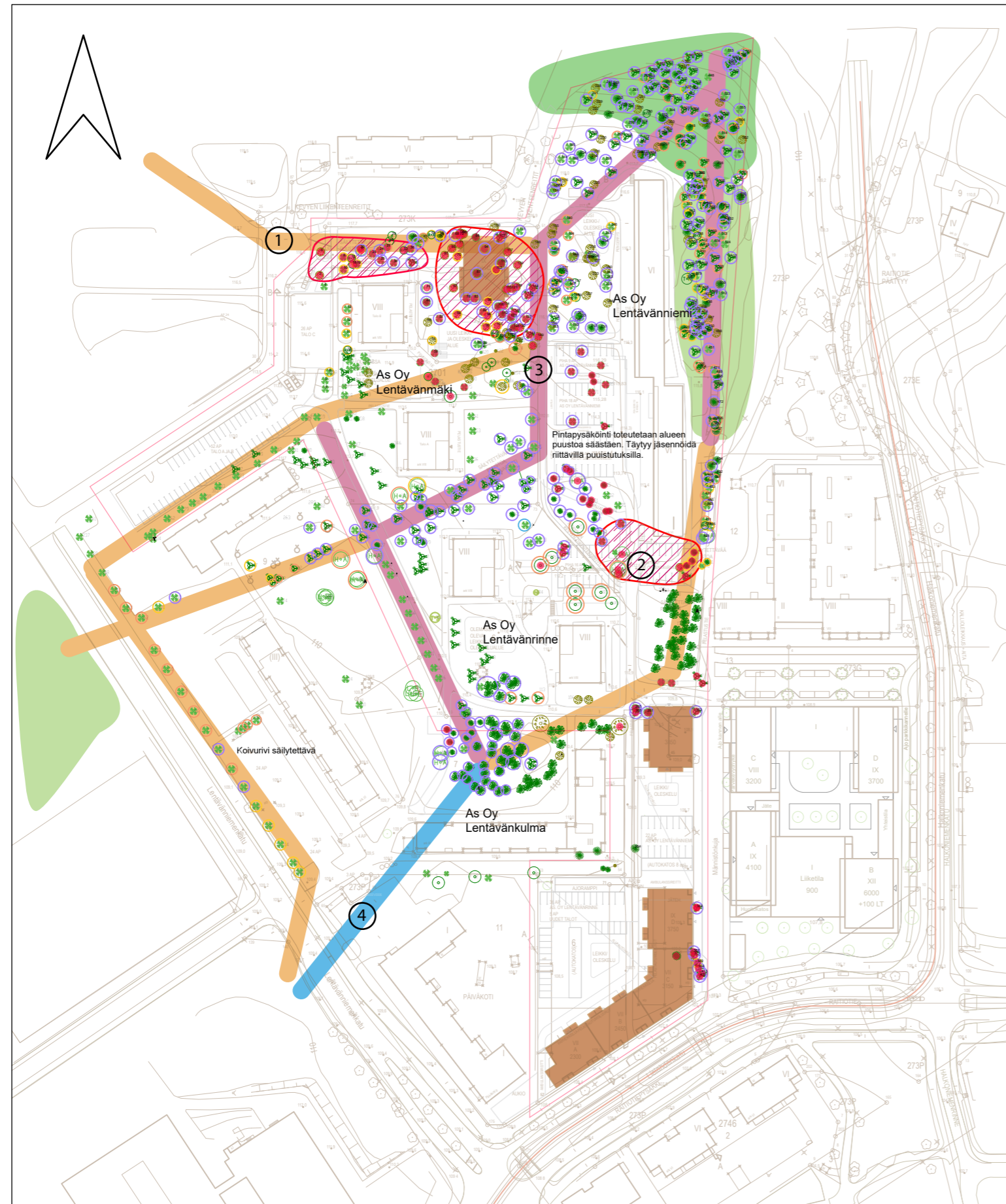


Lentävänniemi, kortteli 2701: Säilytettävät ja kehitettävät liito-oravayhteydet



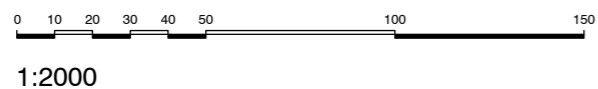
Tavoite: Liito-oravan kulkuyhteyksien varmistaminen Pyhällönpuiston ja Niemenpuiston sekä Niemen rantapuiston elinympäristöjen välillä.

Suunnittelualueen luoteiskulmassa oleva itä-länsisuuntainen liito-oravan kulkuyhteys (1.) heikentyy merkittävästi As. Oy Lentävännmäen täydennysrakennuksen myötä, yhteyttä tulee vahvistaa suuriksi kasvavien puiden rivillä (yli 10 m täysikasvuinen, istutusväli enintään täysikasvuisen puun korkeuden verran). Yhteys Pyhällönpuistosta As. Oy Lentävänniemen eteläosasta länteen heikkenee pysäköintialueiden uudelleen järjestelyjen vuoksi (2.). As. Oy Lentävännmäen täydennysrakennuksen itäpuolinen yhteys lounaaseen (3.) tulee säilyttää nykyinen puusto säilyttäen. As Oy Lentävänkulman tontilta lounaaseen puuttuvaa yhteyttä (4.) tulee kehittää puustutuksin.

Suosituksia istutettavista puulajeista:

Kuusi, koivu ja haapa ovat suositeltavia, mänty ja lehtikuusi soveltuvat siirtymäpuiksi

Kartta perustuu seuraaviin selvityksiin:
Liito-oravaselvitys, asemakaava nro 8939 ja asemakaava nro 8556, Lentävänniemen keskustan täydennysrakentaminen, Tampereen kaupunki 2023
Puustokartoitus asemakaavaa 8939 varten, Tampereen Infra, 2023



TAMPEREEN KAUPUNKI

Asemakaavoitus 10.10.2023