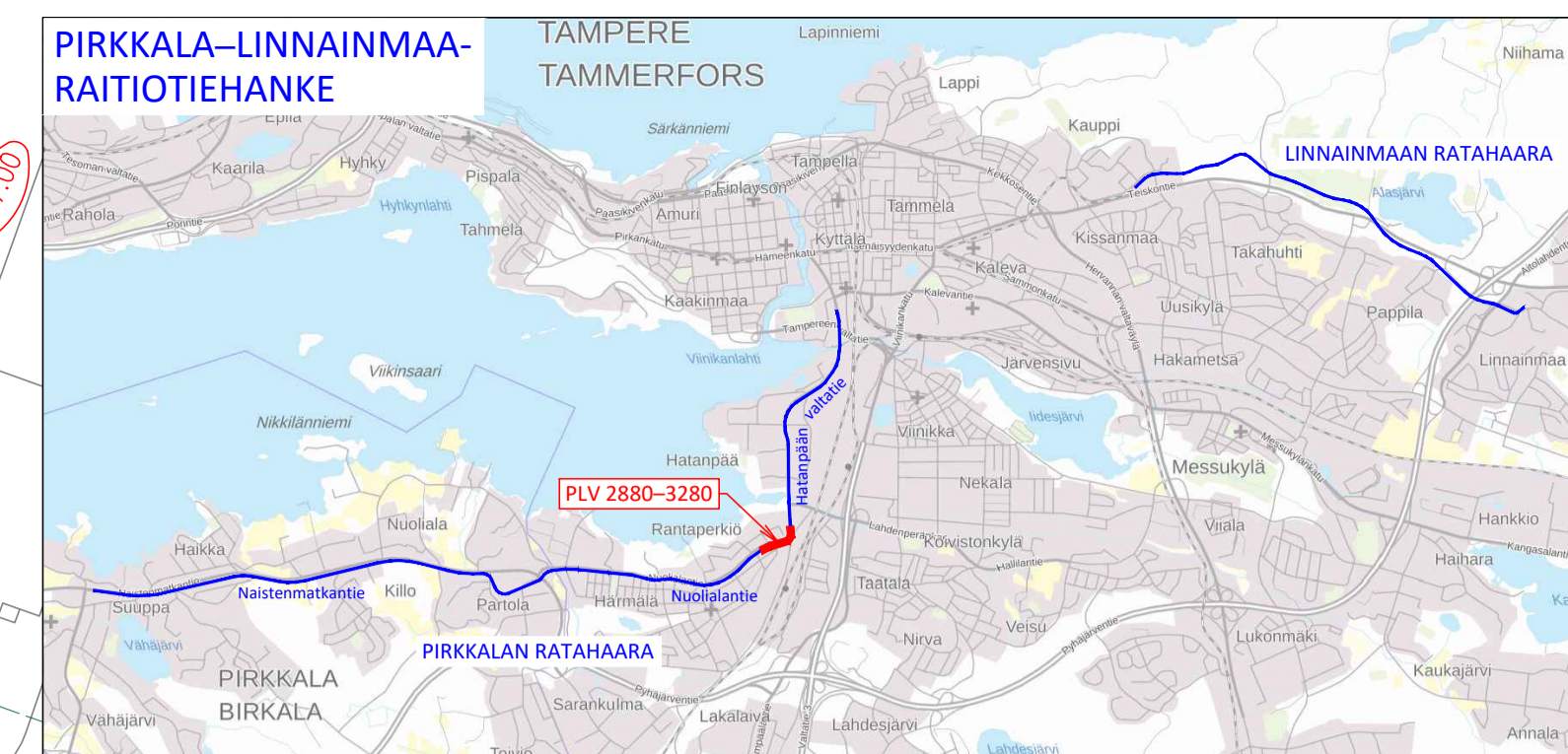


Suunnitelmaraja



Ajorata	5.50
Jalkakäytävä	2.50

Jalkakäytävä (nyk.)	1.75
Erottelukaista (rak.)	1.10
Pyörätie (rak.)	2.50
Erotusalue	2.61
Ajokaista	3.50
Pysäkkilaituri	3.50
Raitiotie	7.00
Pysäkkilaituri	3.50
Ajokaista	3.50
Erotusalue	1.50
Pyörätie	2.50
Erottelukaista	0.28
Jalkakäytävä	2.00
Reunaviheralue	2.80

Jalkakäytävä (rak.)	2.00
Erottelukaista (rak.)	1.10
Pyörätie (rak.)	2.70
Erotusalue	1.15
Ajokaista	3.50
Viherkaista	3.90..4.50
Raitiotie	7.00
Erotuskaista	0.55..3.65
Kääntymiskaista	3.00
Ajokaista	3.50
Erotusalue	1.50
Pyörätie	2.50
Erottelukaista	0.28
Jalkakäytävä	2.00

MERKINTÖJEN SELITYKSET

- PÄÄLYSTEMATERIAALIT:**
- ASFALTIPÄÄLYSTEINEN AJORATA.
 - ASFALTIPÄÄLYSTEINEN JALKAKÄYTÄVÄ, PYÖRÄTIE tai YHDISTETTY JALKAKÄYTÄVÄ JA PYÖRÄTIE.
 - SÄVYASFALTIPÄÄLYSTEINEN PYÖRÄTIE. Punainen.
 - SORA- tai KIVITUHKA- / MUURIKIVIPÄÄLYSTEINEN AJORYHTIEYS, JALKAKÄYTÄVÄ tai PYÖRÄTIE.
 - NURMETUS. Rokennettu viheralue- / NIITYNNURMI tai NIITY. Avoin viheralue.
 - MONILINJAINEN PERENNA- tai PENSAISISTUTUS.
 - BETONIKIVEYS. Harmaa/musta/punainen betoninen saavukki 278x138x80 mm tiilidonnalla.
 - NUPUKIVEYS. Harmaa/musta/punainen graniittinoppa 220x140x140 mm tiilidonnalla.
 - NOPPAKIVEYS. Harmaa/musta/punainen graniittinoppa 90x90x90 mm tiilidonnalla.
- LIIKENTEENOHAJUS:**
- LIIKENNEVALO-OHJATTU LIITYMÄ TAI SUOJATIE.
- KUIVAUS:**
- HULEVESIKAIVO RITILÄKANSISTOLLA/KITÄKANSISTOLLA.
 - RAIOTIEN RITILÄKANTAINEN KOURUKAIVO.
- RAKENTEET:**
- HUOM. Reunakivien ja esteettömyysratkaisuun esilytöksi yksinkertaistettu ja tarkentuu myöhemmissä vaiheissa.
 - REUNAKIVI. Näkyvä 6-10 cm.
 - MADALLETTU REUNAKIVI. Näkyvä tonttirajittomien ja suojaiteiden yhteydessä enintään 3 cm.
 - LUOKITTU REUNAKIVI. Näkyvä 0 cm.
 - TASOON UPOTETTU REUNAKIVI. Näkyvä 0 cm.
 - PAASIKIVI. Näkyvä 35 cm tai tapauskohtaisesti.
 - Reunatuet harmaasta graniitista, lohkoitu rakoreunakivi tai poltettu graniittipössi. Reunakivien korkeuserot tasataan noin metrin matkalla aluslaskujen päällä.
 - AJORADAN REUNAKIVETON REUNALINJA.
 - JALKAKÄYTÄVÄN tai PYÖRÄTIEN PÄÄLYSTEINEN REUNALINJA.
 - EROTTELUKAISTA, KÄHDEN BETONIKIVEN RAITA. Leveys 0,28 m. Valkoinen saavukki 278x138x80 mm tiilidonnalla.
 - SUOJATIEN KOHDAN OSOITAVIA 3 NOPPAKIVEN RAITA.
 - ODOOTUSTILAN RAJAAVA 2 NOPPAKIVEN RAITA.
 - SUOJATIEN VÄRÖITYSALUE. Valkoinen betoninen varoituslaatta 278x278x80 mm, saumaleveys 2 mm.
 - TUKIMUURI.
- UUSI/NYKYINEN RATASÄHKÖPVLÄS.**
- VALAISIN-/SR-YHTEISKÄYTTÖVALAISIN.
 - LIIKENNEVALO- tai YHTEISKÄYTTÖPVLÄS.
 - NYKYINEN VALAISIN / NYKYINEN LIIKENNEVALO- tai YHTEISKÄYTTÖPVLÄS.
 - ISTUTETTAVA LEHTI- tai HAVUPUU / ISTUTETTAVA KATUJUURISTORITÄLLÄ JA RUNKOSUOJALLA.
 - NYKYINEN SÄILYVÄ LEHTI-/HAVUPUU / SIIRRETTÄVÄ tai POISTETTAVA PUU.
 - POLLARI.
 - LEVÄHDYSPAIKKA ja PENKKI.
 - PYSÄKKIKATOS.
 - PYSÄKKIKAIDE / LIITYSPAIKAN KAIDE.
 - KAIDE.
 - Kapea/leveä kaariteine, asennusväli 1,0 m.
 - KADUN LIIKIMÄÄRÄINEN KORKEUSASEMA PÄÄLYSTEIN REUNASSA.
 - KATUOSOITE / KIINTEISTÖRAJA. EHDOTETTU UUSI KATUALUEEN RAJA. TONTTILITTYMÄ / TONTTILITTYMÄ SUUNTAISLIITYMÄNÄ.

TAMPEREEN KAUPUNKI
KAUPUNKIYMPÄRISTÖN PALVELUALUE

HATANPÄÄN VALTATIE 22506
Väli: Nuolialantiestä pohjoiseen 90 m

NUOLIALANTIE 22507
Väli: Hatnpään valtatie – Pirkkalan kuntaraja
Raitiotiegeometrian paaluväli 2880–3280

SARANKULMANKATU 22484
Väli: Nuolialantie – Rantaperkiönkatu

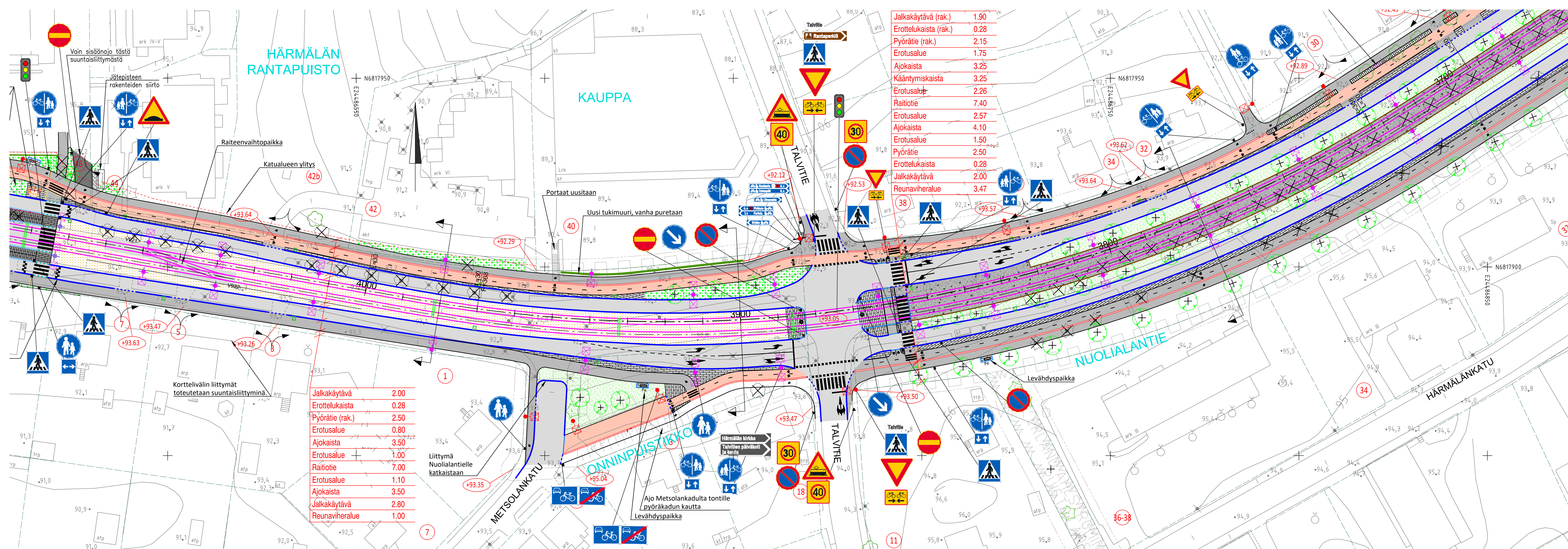
TUOMIKUJA 22485
Väli: Nuolialantie – Koivukuja

RANTAPERKIÖ
KATUSUUNNITELMA
KATUJÄRJESTELYPIIRUSTUS 1:500

Yhän päätös:	
Suunnittelupäällikön päätös:	§
Muutos:	
Tark.	Jouni Sivenius
Hv.	
Pvm.	4.6.2024
Korvaa piir.no	
Ark.no	

1/22506/12
1/22507/1
1/22484/1
1/22485/1

Piir. T. Tuominen
Suunn. T. Tuominen
Tark. A. Vittanen



Jalkakäytävä (rak.)	1.90
Erotteluakaista	0.28
Pyörätie (rak.)	2.15
Erotusalue	1.75
Ajokaista	3.25
Kääntymiskaista	3.25
Erotusalue	2.26
Raitiotie	7.40
Erotusalue	2.57
Ajokaista	4.10
Erotusalue	1.50
Pyörätie	2.50
Erotteluakaista	0.28
Jalkakäytävä	2.00
Reunaviheralue	3.47

Jalkakäytävä	2.00
Erotteluakaista	0.28
Pyörätie (rak.)	2.50
Erotusalue	0.80
Ajokaista	3.50
Erotusalue	1.00
Raitiotie	7.00
Erotusalue	1.10
Ajokaista	3.50
Jalkakäytävä	2.80
Reunaviheralue	1.00

MERKINTÖJEN SELITYKSET

PÄÄLLYSTEMATERIAALIT:

- ASFALTIPÄÄLLYSTEINEN AJORATA.
- ASFALTIPÄÄLLYSTEINEN JALKAKÄYTÄVÄ, PYÖRÄTIE tai YHDISTETTY JALKAKÄYTÄVÄ JA PYÖRÄTIE.
- SÄÄYASFAALTIPÄÄLLYSTEINEN PYÖRÄTIE. Punainen.
- NURMETUS. Rakennettu viheralue./ NIITYNURMI tai NIITY. Avoin viheralue.
- MONILAJINEN PERENNA- tai PENSAKASTUTUS.
- BETONIKIVEYS. Harmaa/musta/punainen betoninen sauvakivi 278x138x80 mm tiililadonnalla.
- NUPKIVEYS. Harmaa/musta/punainen graniitinupu 220x140x140 mm tiililadonnalla.
- NOPPAKIVEYS. Harmaa/musta/punainen graniitinoppea 90x90x90 mm tiililadonnalla.

LIIKENTEENOHJAUS:

- LIIKENNEVALO-OHJATTU LIITYMÄ TAI SUOJATIE.

KUIVATUS:

- HULEVESIKAIVO RITILÄKANSISTOLLA/KITÄKANSISTOLLA.
- RAIOTIEN RITILÄKANTINEN KOURUKAIVO

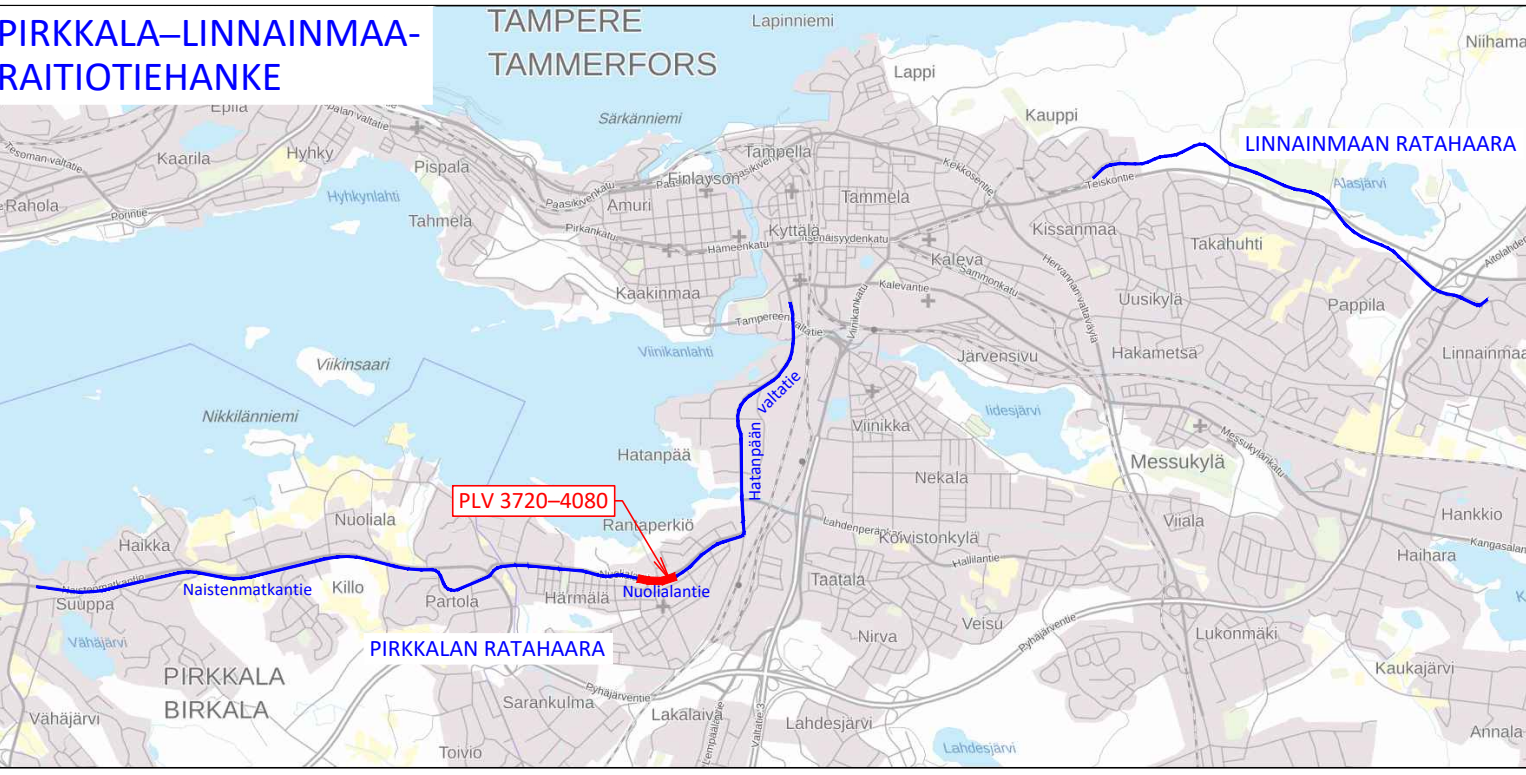
RAKENTEET:

- HUOM. Reunakivien ja esteettömyssuorituksen esitystapa yksinkertaistettu ja tarkennettu myöhemmissä vaiheissa.
- REUNAKIVI. Näkömä 6-10 cm.
- MADALLETTU REUNAKIVI. Näkömä tonntilitteijien ja suojaiteiden yhteydessä enintään 3 cm.
- LUISKATTU REUNAKIVI. Näkömä 0/4 cm.
- TASOON UPOTETTU REUNAKIVI. Näkömä 0 cm.
- PAASIKIVI. Näkömä 35 cm tai tapauskohtaisesti.
- Reunatuet harmaata graniittia, lohkoitu raakareunakivi tai polettu graniittipässi. Reunakiviliingin korkeuserot tasotaan noin metrin matkalla alasokojen päissä.
- AJORADAN REUNAKIVETÖN REUNALINJA.
- JALKAKÄYTÄVÄN tai PYÖRÄTIEN PÄÄLLYSTEEN REUNA.
- EROTTELUAKAISTA, KAHDEN BETONIKIVEN RAITA. Leveys 0,28 m. Valkoinen sauvakivi 278x138x80 mm tiililadonnalla.
- SUOJATIEN KOHDAN OSOITTAVA 3 NOPPAKIVEN RAITA.
- ODOTUSTILAN RAJAAVA 2 NOPPAKIVEN RAITA.
- SUOJATIEN VAROITUSALUE. Valkoinen betoninen varoituslaatta 278x278x80 mm, saumaleveys 2 mm.
- TUKIMUURI.

- RAIOTIE. KIINTORAIDE NURMETUKSELLA. / PAAHDEKASVILLISUUDELLA.
- RAIOTIE - AVORAIDE SEPELIPINNOITTEELLA.
- VIHERKASVAIN JA TUUKKERROKSEN RAJAAMINEN, Kestopuu 48x198 mm ja asennusalausta.

- UUSI/NYKYINEN RATAKÄYTTÖPÄÄLLYSTE.
- VALAISIN-/SR-/YHTEISKÄYTTÖVALAISIN./ LIIKENNEVALO- tai YHTEISKÄYTTÖPÄÄLLYSTE.
- NYKYINEN VALAISIN. / NYKYINEN LIIKENNEVALO- tai YHTEISKÄYTTÖPÄÄLLYSTE.
- ISTUTETTAVA LEHTI- tai HAVUPUUI/ ISTUTETTAVA KATUPUUI JUURISTORITILÄLLÄ JA RUNKOSUOJALLA.
- NYKYINEN SÄILYVÄ LEHTI-/HAVUPUUI./ SIIRRETTÄVÄ tai POISTETTAVA PUUI.

- POLLARI.
- LEVÄHDYSPAIKKA ja PENKKI.
- PYSÄKKIKAIDE/YLITYSPAIKAN KAIDE
- KAIDE
- KADUN LIIKEMÄÄRÄINEN KORKEUSASEMA PÄÄLLYSTEEN REUNASSA.
- KATUOSOITE /KIINTEISTÖRAJAJA / EHDOTETTU UUSI KATUALUEEN RAJA.
- TONTILIIITYMÄ / TONTILIIITYMÄ SUUNTAISLIITYMÄNÄ.



TAMPEREEN KAUPUNKI
KAUPUNKIYMPÄRISTÖN PALVELUALUE

NUOLIALANTIE

Väli: Hatonpään valtatie – kuntaraja
Raitiotiegeometrian paaluväli 3720–4080

RANTAPERKIÖ, HÄRMÄLÄ
KATUSUUNNITELMA
KATUJÄRJESTELYPiIRUSTUS 1:500

Ylan päätös:	
Suunnittelupäällikön päätös:	§
Muutos	
Tark.	Jouni Sivenius
Hv.	
Pvm.	4.6.2024
Korvaa piir.n:o	
Ark.n:o	
Piir.n:o	1/22507/3

Piirt.	T. Tuominen
Suunn.	T. Tuominen
Tark.	A. Viitanen