

Ajorata	5.50
Jalkakäytävä	2.50

Jalkakäytävä (nyk.)	1.75
Erottelukaista (rak.)	1.10
Pyörätie (rak.)	2.50
Erotusalue	2.61
Ajokaista	3.50
Pysäkkilaituri	3.50
Raitiotie	7.00
Pysäkkilaituri	3.50
Ajokaista	3.50
Erotusalue	1.50
Pyörätie	2.50
Erottelukaista	0.28
Jalkakäytävä	2.00
Reunaviheralue	2.80

Jalkakäytävä (rak.)	2.00
Erottelukaista (rak.)	1.10
Pyörätie (rak.)	2.70
Erotusalue	1.15
Ajokaista	3.50
Viherkaista	3.90..4.50
Raitiotie	7.00
Erotuskaista	0.55..3.65
Kääntymiskaista	3.00
Ajokaista	3.50
Erotusalue	1.50
Pyörätie	2.50
Erottelukaista	0.28
Jalkakäytävä	2.00

MERKINTÖJEN SELITYKSET

PÄÄLYSTEMATERIAALIT:

- ASFAALTIPÄÄLYSTEINEN AJORATA.
- ASFAALTIPÄÄLYSTEINEN JALKAKÄYTTÄVÄ, PYÖRÄTIE tai YHDISTETTY JALKAKÄYTTÄVÄ JA PYÖRÄTIE.
- SÄVYASFAALTIPÄÄLYSTEINEN PYÖRÄTIE. Punainen.
- SORA- tai KIVITUHKA- / MURSKEPÄÄLYSTEINEN AJORYHTIEYS, JALKAKÄYTTÄVÄ tai PYÖRÄTIE.
- NURMETUS. Rokennettu viheralue- / NIITYNNURMI tai NIITY. Avoin viheralue.
- MONILINAINEN PERENNA- tai PENSAISISTUTUS.
- BETONIKIVEYS. Harmaa/musta/punainen betoninen sauvakivi 278x138x80 mm tiilidonnalla.
- NUPUKIVEYS. Harmaa/musta/punainen graniittinoppa 220x140x140 mm tiilidonnalla.
- NOPPAKIVEYS. Harmaa/musta/punainen graniittinoppa 90x90x90 mm tiilidonnalla.

LIIKENTEENOHAJUS:

- LIIKENNEVALO-OHJATTU LIITYMÄ TAI SUOJATIE.

KUIVAUS:

- HULEVESIKAIVO RITILÄKANSISTOLLA/KITAKANSISTOLLA.
- RAITIOJEN RITILÄKANTINEN KOURUKAIVO.

RAKENTEET:

- HUOM. Reunakivien ja esteettömyysratkaisuojen esilytöistä yksinkertaistettu ja tarkentuu myöhemmissä vaiheissa.
- REUNAKIVI. Näkyvä 6-10 cm.
- MADALLETTU REUNAKIVI. Näkyvä tonttirajittymien ja suojaiteiden yhteydessä enintään 3 cm.
- LUOKITTU REUNAKIVI. Näkyvä 0 cm.
- TASOON UPOTETTU REUNAKIVI. Näkyvä 0 cm.
- PAASIKIVI. Näkyvä 35 cm tai tapauskohtaisesti.
- Reunatuet harmaasta graniitista, lohkoitu rakoreunakivi tai poltettu graniittipössi. Reunakivien korkeuserot tasataan noin metrin matkalla aluslaskujen päällä.
- AJORADAN REUNAKIVETON REUNALINJA.
- JALKAKÄYTTÄVÄN tai PYÖRÄTIE PÄÄLYSTEINEN REUNA.
- EROTTELUKAISTA, KAHDEN BETONIKIVEN RAITA. Leveys 0,28 m. Valkoinen sauvakivi 278x138x80 mm tiilidonnalla.
- SUOJATIE KOHDAN OSOITAVA 3 NOPPAKIVEN RAITA.
- ODOTUSTILAN RAJAAVA 2 NOPPAKIVEN RAITA.
- SUOJATIEEN VÄRÖITYSALUE. Valkoinen betoninen varoituslaatta 278x278x80 mm, saumaleveys 2 mm.
- TUKIMUURI.
- RAITOTIE. KIINTORAIDE ASFAALTIPÄÄLYSTEELLÄ / BETONIKIVEKSELLÄ.
- RAITOTIE. KIINTORAIDE NURMETUKSELLA / PAAHDEKASVILLISUUDILLA.
- RAITOTIE. AVORAIDE SEPELINNOITTEELLA. VIHERRASTAN JA TUKKERKORSEN RAJAINEN. Kestopuu 48x198 mm ja asennuslaatu.
- UUSI/NYKYINEN RATASÄHKÖPVLÄS.
- VALAISIN-/SR-YHTEISKÄYTTÖVALAISIN. LIIKENNEVALO- tai YHTEISKÄYTTÖPVLÄS.
- NYKYINEN VALAISIN / NYKYINEN LIIKENNEVALO- tai YHTEISKÄYTTÖPVLÄS.
- ISTUTETTAVA LEHTI- tai HAVUPUU / ISTUTETTAVA KATUPIIJUURISTORITILÄLLÄ JA RUNKOSUOJALLA.
- NYKYINEN SÄILYVÄ LEHTI-/HAVUPUU / SIIRRETTÄVÄ tai POISTETTAVA PUU.
- POLLARI.
- LEVÄHDYSPAIKKA ja PENKKI.
- PYSÄKKIKATOS.
- PYSÄKKIKAIDE /LITTYSPAIKAN KAIDE
- KAIDE
- Kapea/leveä kaariteine, asennusväli 1,0 m
- KADUN LIIKIMÄÄRÄINEN KORKEUSASEMA PÄÄLYSTEINEN REUNASSA.
- KATUOSOITE /KIINTEISTÖRAJA. EHDOTETTU UUSI KATUALUEEN RAJA. TONTTILITTYMÄ / TONTTILITTYMÄ SUUNTAISLIITYMÄNÄ.

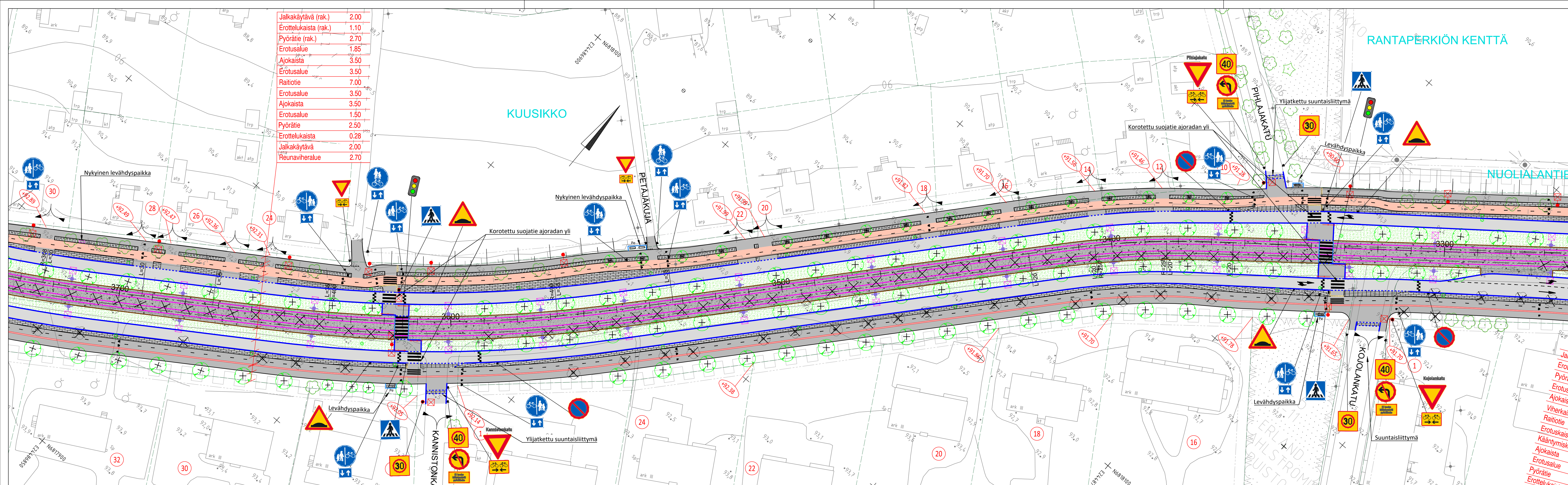
TAMPEREEN KAUPUNKI
KAUPUNKIYMPÄRISTÖN PALVELUALUE

HATANPÄÄN VALTATIE	22506
Väli: Nuolialantiestä pohjoiseen 90 m	
NUOLIALANTIE	22507
Väli: Hatanpään valtatie – Pirkkalan kuntaraja	
Raitiotiegeometrian paaluväli 2880–3280	
SARANKULMANKATU	22484
Väli: Nuolialantie – Rantaperkiönkatu	
TUOMIKUJA	22485
Väli: Nuolialantie – Koivukuja	
RANTAPERKIÖ	
KATUSUUNNITELMA	
KATUJÄRJESTELYPIIRUSTUS 1:500	

Yhän päätös:	
Suunnittelupäällikön päätös:	§
Muutos	
Tark.	Jouni Sivenius
Hyv.	
Pvm.	4.6.2024
Korvaa piir.no	
Ark.no	
1/22506/12	
1/22507/1	
1/22484/1	
1/22485/1	

Tampereen Ratikka

Piirt.	T. Tuominen
Suunn.	T. Tuominen
Tark.	A. Vittanen



MERKINTÖJEN SELITYKSET

PÄÄLLYSTEMATERIAALIT:

- ASFALTIPÄÄLLYSTEINEN AJORATA.
- ASFALTIPÄÄLLYSTEINEN JALKAKÄYTÄVÄ, PYÖRÄTIE tai YHDISTETTY JALKAKÄYTÄVÄ JA PYÖRÄTIE.
- SÄVYASFALTIPÄÄLLYSTEINEN PYÖRÄTIE. Punainen.
- NURMETUS. Rakennettu viheralue./ NIITYNURMI tai NIITY. Avoin viheralue.
- BETONIKIVEYS. Harmaa/musta/punainen betonin sauvakivi 278x138x80 mm tiililadonnalla.
- NUPPUKIVEYS. Harmaa/musta/punainen graniittinoppa 220x140x140 mm tiililadonnalla.
- NOPPAKIVEYS. Harmaa/musta/punainen graniittinoppa 90x90x90 mm tiililadonnalla.

LIIKENTEENOHAJUS:

- LIIKENNEVALO-OHJATTU LIITYMÄ TAI SUOJATIE.

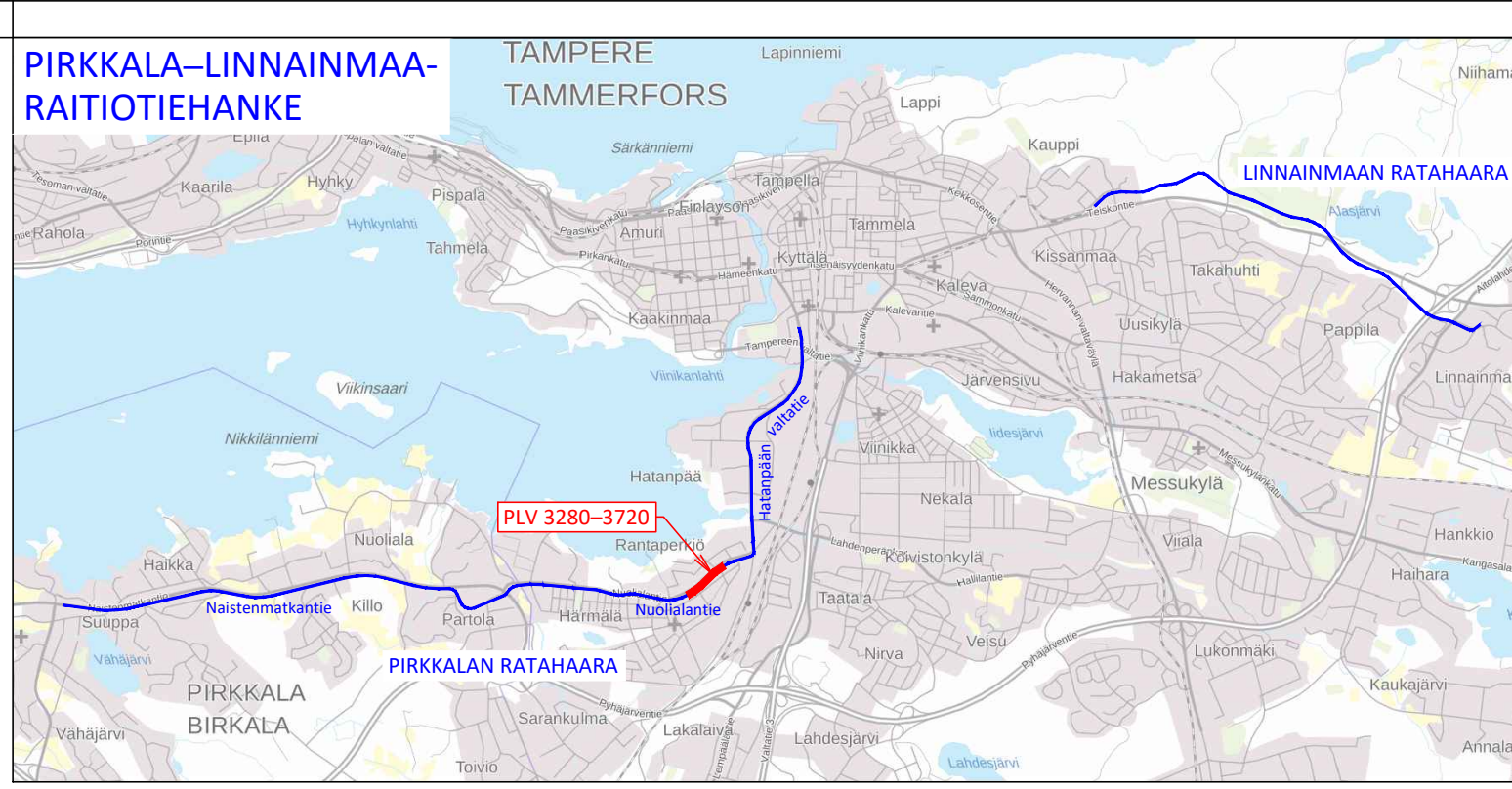
KUIVATUS:

- HULEVESIKAIVO RITILÄKANSISTOLLA/KITÄKANSISTOLLA.
- RAITIOJEN RITILÄKANTINEN KOURUKAIVO

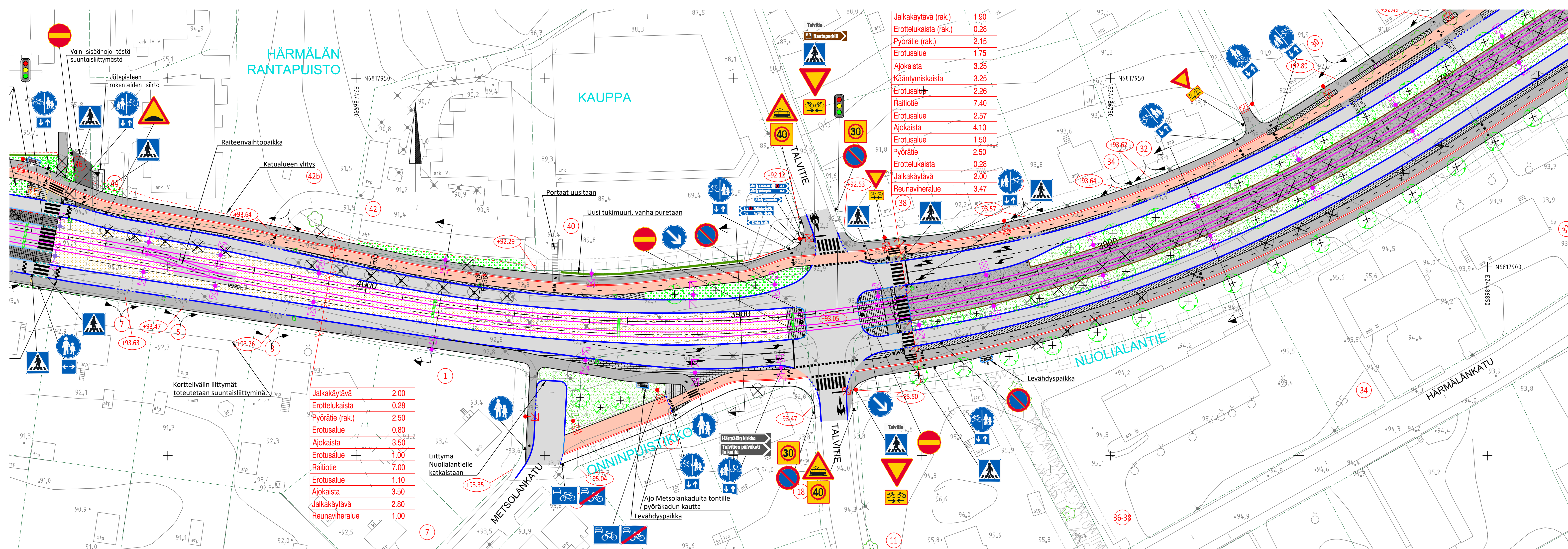
RAKENTEET:

HUOM. Reunakivien ja esteettömyysratkaisujen esitystapa yksinkertaistettu ja tarkentuu myöhemmissä vaiheissa.

- REUNAKIVI. Näkymä 6-10 cm.
- MADALLETTU REUNAKIVI. Näkymä tonttiliittymien ja suojateiden yhteydessä enintään 3 cm.
- LUISKATTU REUNAKIVI. Näkymä 0/4 cm.
- TASOIN UPOTETTU REUNAKIVI. Näkymä 0 cm.
- PAASIKIVI. Näkymä 35 cm tai tapauskohtaisesti.
- Reunatuet harmasta graniittia, lohkattu rakoreunakivi tai poltettu graniittinoppa. Reunakivien korkeuserot tasataan noin metrin matkalla alasläskien päissä.
- AJORADAN REUNAKIVETÖN REUNALINJA.
- JALKAKÄYTÄVÄN tai PYÖRÄTIEN PÄÄLLYSTEEN REUNA.
- EROTTELUKAISTA, KAHDEN BETONIKIVEN RAITA. Leveys 0,28 m. Valkoinen sauvakivi 278x138x80 mm tiililadonnalla.
- SUOJATIEN KOHDAN OSOITAVA 3 NOPPAKIVEN RAITA.
- ODOTUSTILAN RAJAAVA 2 NOPPAKIVEN RAITA.
- SUOJATIEN VAROITUSALUE. Valkoinen betoninen varoituslaatta 278x278x80 mm, saumaleveys 2 mm.
- RAITIOJEN AVORAIDE SEPELIPINNOITTEELLA, VIHERRAKASTAN JA TUKIKERROKSEN RAJAAMINEN, Kestopuu 48x198 mm ja asennuslusta.
- UUSI/NYKYINEN RATA-SÄHKÖPVLÄS.
- VALAISIN-/SR-YHTEISKÄYTTÖVALAISIN / LIIKENNEVALO- tai YHTEISKÄYTTÖPVLÄS.
- NYKYINEN VALAISIN. / NYKYINEN LIIKENNEVALO- tai YHTEISKÄYTTÖPVLÄS.
- ISTUTETTAVA LEHTI- tai HAVUPUU. / ISTUTETTAVA KATUPUU JUURISTORITILÄLLÄ JA RUNKOSUOJALLA.
- NYKYINEN SÄILYVÄ LEHTI-/HAVUPUU. / SIIRRETTÄVÄ tai POISTETTAVA PUU.
- POLLARI.
- LEVÄHDYSPAIKKA ja PENKKI.
- PYSÄKKIKAIDE/YLITYSPAIKAN KAIDE
- KADUN LIKIMÄÄRÄINEN KORKEUSASEMA PÄÄLLYSTEEN REUNASSA.
- KATUOSOITE / KIINTEISTÖRAJA / EHDOTETTU UUSI KATUALUEEN RAJA. TONTTILIITYMÄ / TONTTILIITYMÄ SUUNTAISIITYMÄNÄ.



TAMPEREEN KAUPUNKI KAUPUNKIYMPÄRISTÖN PALVELUALUE	
NUOLIALANTIE	
Väli: Hatanpään valtiatie - Pirkkalan kuntaraja	
Raitiotiegeometrian paaluvedit 3280-3720	
RANTAPERKIÖ KATUSUUNNITELMA KATUJÄRJESTELYPIIRUSTUS 1:500	
Piirt.	T. Tuominen
Suunn.	T. Tuominen
Tark.	A. Vitonen
Ylan päätös:	
Suunnittelupäällikön päätös:	§
Muutos	
Tark.	Jouni Sivenius
Hv.	
Pvm.	4.6.2024
Korvaa piir.n:o	
Ark.n:o	
Piir.n:o	1/22507/2



Jalkakäytävä (rak.)	1.90
Erotteluakaista	0.28
Pyörätie (rak.)	2.15
Erotusalue	1.75
Ajokaista	3.25
Kääntymiskaista	3.25
Erotusalue	2.26
Raitiotie	7.40
Erotusalue	2.57
Ajokaista	4.10
Erotusalue	1.50
Pyörätie	2.50
Erotteluakaista	0.28
Jalkakäytävä	2.00
Reunaviheralue	3.47

Jalkakäytävä	2.00
Erotteluakaista	0.28
Pyörätie (rak.)	2.50
Erotusalue	0.80
Ajokaista	3.50
Erotusalue	1.00
Raitiotie	7.00
Erotusalue	1.10
Ajokaista	3.50
Jalkakäytävä	2.80
Reunaviheralue	1.00

MERKINTÖJEN SELITYKSET

PÄÄLLYSTEMATERIAALIT:

- ASFALTIPÄÄLLYSTEINEN AJORATA.
- ASFALTIPÄÄLLYSTEINEN JALKAKÄYTÄVÄ, PYÖRÄTIE tai YHDISTETTY JALKAKÄYTÄVÄ JA PYÖRÄTIE.
- SÄÄYASFAALTIPÄÄLLYSTEINEN PYÖRÄTIE. Punainen.
- NURMETUS. Rakennettu viheralue./ NIITYNURMI tai NIITY. Avoin viheralue.
- MONILAJINEN PERENNA- tai PENSAKASTUTUS.
- BETONIKIVEYS. Harmaa/musta/punainen betoninen sauvakivi 278x138x80 mm tiililadonnalla.
- NUPKIVEYS. Harmaa/musta/punainen graniitinupu 220x140x140 mm tiililadonnalla.
- NOPPAKIVEYS. Harmaa/musta/punainen graniitinoppa 90x90x90 mm tiililadonnalla.

LIIKENTEENOHJAUS:

- LIIKENNEVALO-OHJATTU LIITYMÄ TAI SUOJATIE.

KUIVATUS:

- HULEVESIKAIVO RITILÄKANSISTOLLA/KITÄKANSISTOLLA.
- RAIOTIEN RITILÄKANTINEN KOURUKAIVO

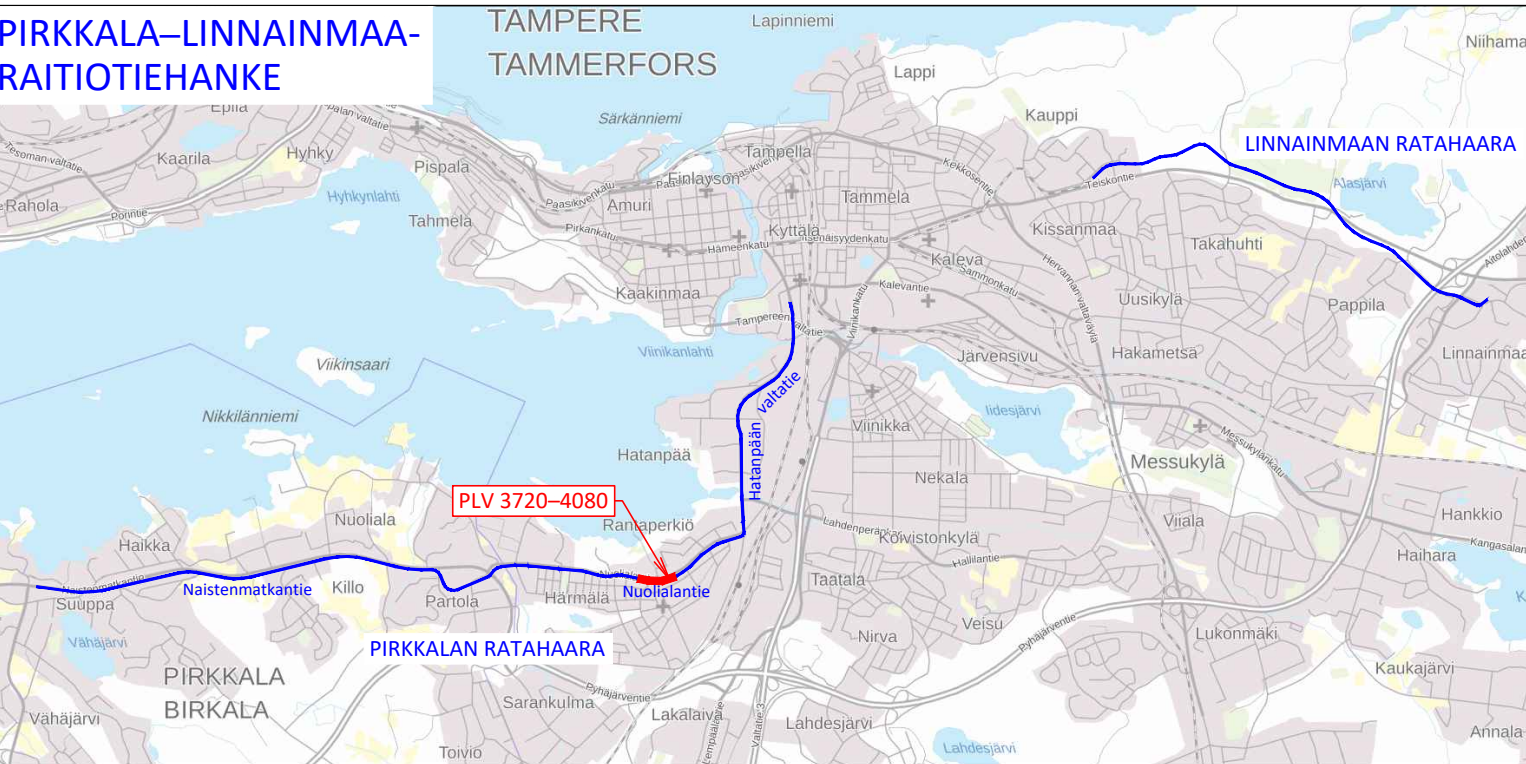
RAKENTEET:

- HUOM. Reunakivien ja esteettömyssuhteiden esitystapa yksinkertaistettu ja tarkennettu myöhemmissä vaiheissa.
- REUNAKIVI. Näkömä 6-10 cm.
- MADALLETTU REUNAKIVI. Näkömä tonntilitiimien ja suojaiteiden yhteydessä enintään 3 cm.
- LUISKATTU REUNAKIVI. Näkömä 0/4 cm.
- TASOON UPOTETTU REUNAKIVI. Näkömä 0 cm.
- PAASIKIVI. Näkömä 35 cm tai tapauskohtaisesti.
- Reunatuet harmaata graniittia, lohkoitu raakareunakivi tai polettu graniittipässi. Reunakiviliingin korkeuserot tasotaan noin metrin matkalla alasokojen päissä.
- AJORADAN REUNAKIVETÖN REUNALINJA.
- JALKAKÄYTÄVÄN tai PYÖRÄTIEN PÄÄLLYSTEEN REUNA.
- EROTTELUAKAISTA, KAHDEN BETONIKIVEN RAITA. Leveys 0,28 m. Valkoinen sauvakivi 278x138x80 mm tiililadonnalla.
- SUOJATIEN KOHDAN OSOITTAVA 3 NOPPAKIVEN RAITA.
- ODOTUSTILAN RAJAAVA 2 NOPPAKIVEN RAITA.
- SUOJATIEN VAROITUSALUE. Valkoinen betoninen varoituslaatta 278x278x80 mm, saumaleveys 2 mm.
- TUKIMUURI.

- RAIOTIE. KIINTORAIDE NURMETUKSELLA. / PAAHDEKASVILLISUUDELLA.
- RAIOTIE - AVORAIDE SEPELIPINNOITTEELLA.
- VIHERKASVAIN JA TUUKKERROKSEN RAJAAMINEN, Kestopuu 48x198 mm ja asennusalausta.

- UUSI/NYKYINEN RATAKÄYTTÖPÄÄLLYKSI.
- VALAISIN-/SR-/YHTEISKÄYTTÖVALAISIN./ LIIKENNEVALO- tai YHTEISKÄYTTÖPÄÄLLYKSI.
- NYKYINEN VALAISIN. / NYKYINEN LIIKENNEVALO- tai YHTEISKÄYTTÖPÄÄLLYKSI.
- ISTUTETTAVA LEHTI- tai HAVUPUU./ ISTUTETTAVA KATUPUU JUURISTORITILÄLLÄ JA RUNKOSUOJALLA.
- NYKYINEN SÄILYVÄ LEHTI-/HAVUPUU./ SIIRRETTÄVÄ tai POISTETTAVA PUU.

- POLLARI.
- LEVÄHDYSPAIKKA ja PENKKI.
- PYSÄKKIKAIDE/YLITYSPAIKAN KAIDE
- KAIDE
- KADUN LIIKEMÄÄRÄINEN KORKEUSASEMA PÄÄLLYSTEEN REUNASSA.
- KATUOSOITE /KIINTEISTÖRAJA / EHDOTETTU UUSI KATUALUEEN RAJA.
- TONTILIIITYMÄ / TONTILIIITYMÄ SUUNTAISLIITYMÄNÄ.



TAMPEREEN KAUPUNKI
KAUPUNKIYMPÄRISTÖN PALVELUALUE

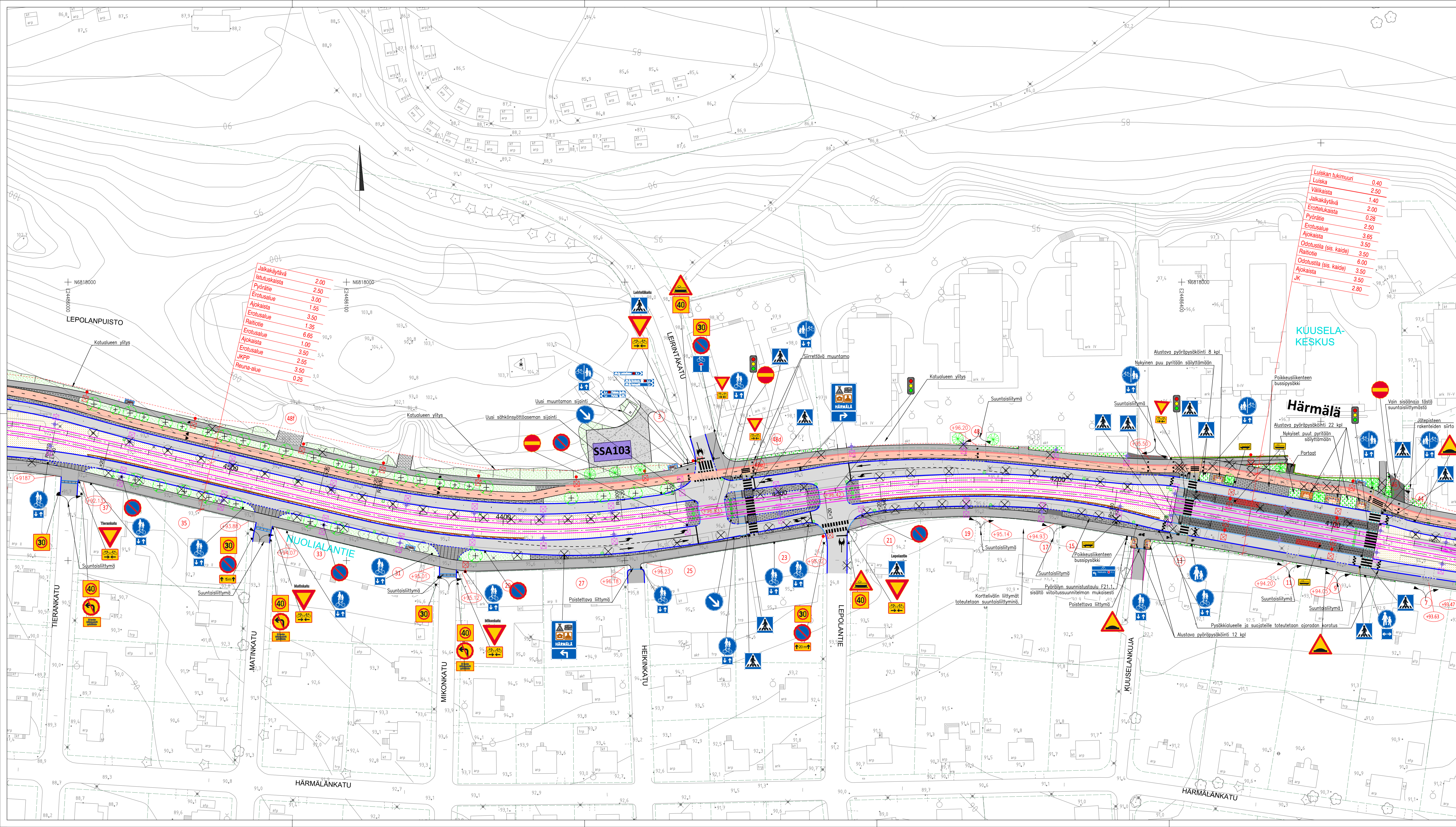
NUOLIALANTIE

Väli: Hatunpään valtatie – kuntaraja
Raitiotiegeometrian paaluväli 3720–4080

RANTAPERKIÖ, HÄRMÄLÄ
KATUSUUNNITELMA
KATUJÄRJESTELYPiIRUSTUS 1:500

Ylan päätös:	
Suunnittelupäällikön päätös:	§
Muutos	
Tark.	Jouni Sivenius
Hyv.	
Pvm.	4.6.2024
Korvaa piir.n:o	
Ark.n:o	
Piir.n:o	1/22507/3

Piirt.	T. Tuominen
Suunn.	T. Tuominen
Tark.	A. Viitanen



Jalkakäytävä

Istutuskaista	2.00
Pyörätie	2.50
Erotusalue	3.00
Ajokaista	1.55
Erotusalue	3.50
Raitiotie	1.35
Erotusalue	6.65
Ajokaista	1.00
Erotusalue	3.50
JKPP	2.55
Reuna-alue	3.50
	0.25

Luiskan tukimuun

Luiska	0.40
Välkäkaista	2.50
Jalkakäytävä	1.40
Erottelukaista	2.00
Pyörätie	0.28
Erotusalue	2.50
Ajokaista	3.65
Odotustila (sis. kaide)	3.50
Raitiotie	6.00
Odotustila (sis. kaide)	3.50
Ajokaista	3.50
JK	2.80



- MERKINTÖJEN SELITYKSET**
- PÄÄLLYSTEMATERIAALI:**
- ASFAALTIPÄÄLLYSTEINEN AJORATA.
 - ASFAALTIPÄÄLLYSTEINEN JALKAKÄYTÄVÄ, PYÖRÄTIE tai YHDISTETTY JALKAKÄYTÄVÄ JA PYÖRÄTIE.
 - SÄVYASFAALTIPÄÄLLYSTEINEN PYÖRÄTIE. Punainen.
 - SORA- tai KIVITUHKA- / MURSEKAPÄÄLLYSTEINEN AJOPYÖRÄTIE, JALKAKÄYTÄVÄ tai PYÖRÄTIE.
 - NURMETUS. Rokennettu viheralue./
 - MONILAINEN PERENNA- tai PENSAKSISTUTUS.
 - ASFAALTI/SIDONAN/LADONNAN TONTTILIIITYMÄ. Purretu päällyste tai pinnoite ennallistetaan.
 - BETONIKIVIES. Harmaa/musta/punainen betonoinen suovakuvi 278x138x80 mm liiladonnalla.
 - NUPPUKIVIES. Harmaa/musta/punainen graniittinupu 220x140x140 mm liiladonnalla.
 - NOPPAKIVIES. Harmaa/musta/punainen graniittinoppa 60x60x80 mm liiladonnalla.
- RAKENTEET:**
- HUOM. Reunakivien ja esteettömyysratkojen esitystapa yksinkertaistettu ja toteutus myöhemmissä vaiheissa.
- REUNAKIVI. Näkyvä 6-10 cm.
 - MADALLETTU REUNAKIVI. Näkyvä tonttiliittymien ja suojateiden yhteydessä enintään 3 cm.
 - LUISKATU REUNAKIVI. Näkyvä 0/4 cm.
 - TASOON UPOTETTU REUNAKIVI. Näkyvä 0 cm.
 - PAASIKIVI. Näkyvä 35 cm tai topauskohteisesti.
 - Reunatut harmaasta graniitista, leikkettu rakoreunakivi tai poltettu graniittipössi. Reunakivien korkeuserot toteutetaan noin metrin matkalla olosuhteen pössiä.
 - AJORADAN REUNAKIVITÖN REUNALINJA.
 - JALKAKÄYTÄVÄN tai PYÖRÄTIE PÄÄLLYSTEEN REUNA. EROTTELUKAISTA, KÄHDEN BETONIKIVEN RAITA. Leveys 0,28 m. Valkoinen suovakuvi 278x138x80 mm liiladonnalla.
 - NOPPAKIVIES. Harmaa/musta/punainen graniittinoppa 60x60x80 mm liiladonnalla.
 - SUOJATEIN KOHDAN OSOITTAVIA 3 NOPPAKIVEN RAITA.
 - ODOTUSTILAN RAJAAVA 2 NOPPAKIVEN RAITA.
 - SUOJATEIN VÄRITUSALUE. Valkoinen betonoinen värituslaatta 278x278x80 mm, saumaleveys 2 mm.
 - TUKIMUURI.
 - RAITOTIE. KINTORAIDE ASFAALTIPÄÄLLYSTEELLÄ / BETONIKIVESKELLÄ.
 - RAITOTIE. KINTORAIDE NURMETUKSELLA. / PAHDEKASVILLISUUELLA.
 - SÄHKÖNSYÖTÖASEMA.
 - UUSI RATA-SÄHKÖPÖLVÄS.
 - VALAISIN/SR-YHTIISKÄYTTÖVALAISIN / LIKENNEVALO- tai YHTIISKÄYTTÖPÖLVÄS.
 - NYKYINEN VALAISIN / NYKYINEN LIKENNEVALO- tai YHTIISKÄYTTÖPÖLVÄS.
 - ISTUTETTAVIA LEHTI- tai HAVUPUUIA / ISTUTETTAVIA KATUPUUIA JUURISTORITILLÄ JA RUNKOSUOJALLA.
 - NYKYINEN SÄILYVA LEHTI-/HAVUPUUIA / SIIRRETTÄVÄ tai POISTETTAVIA PUUIA.
 - ISTUTETTAVIA KÖYNNÖS.
 - LEVÄHDYSPAIKKA ja PENKKI.
 - PYSÄKKIKATOS.
 - PYSÄKKIKAIDE / YLITYSPAIKAN KAIDE.
 - KATOKSELINEN / AVOTELINE LEVÄÄ KAARTELINEN, ASENNUSVÄLI 1,0 m.
 - KADUN LUKEMÄÄRÄINEN KORKEUSASEMA PÄÄLLYSTEEN REUNASSA.
 - KATUKOIVIE KINKESTÖRAJAJA / KATUALUEEN VILJYS.
 - TONTTILIIITYMÄ / TONTTILIIITYMÄ SUUNTAISLIITYMÄNÄ.
- LIIKENTEENOHJAUS:**
- LIKENNEVALO-OHJATTU LIITYMÄ TAI SUOJATIE.
- KUIVATUS:**
- HULEVESIKAVO RITILÄKANSTIOLLA/KITAKANSTIOLLA.
 - RAITOTIEN RITILÄKANINEN KOURUKAVO.

TAMPERE KAUPUNKI
KAUPUNKIYMPÄRISTÖN PALVELUALUE

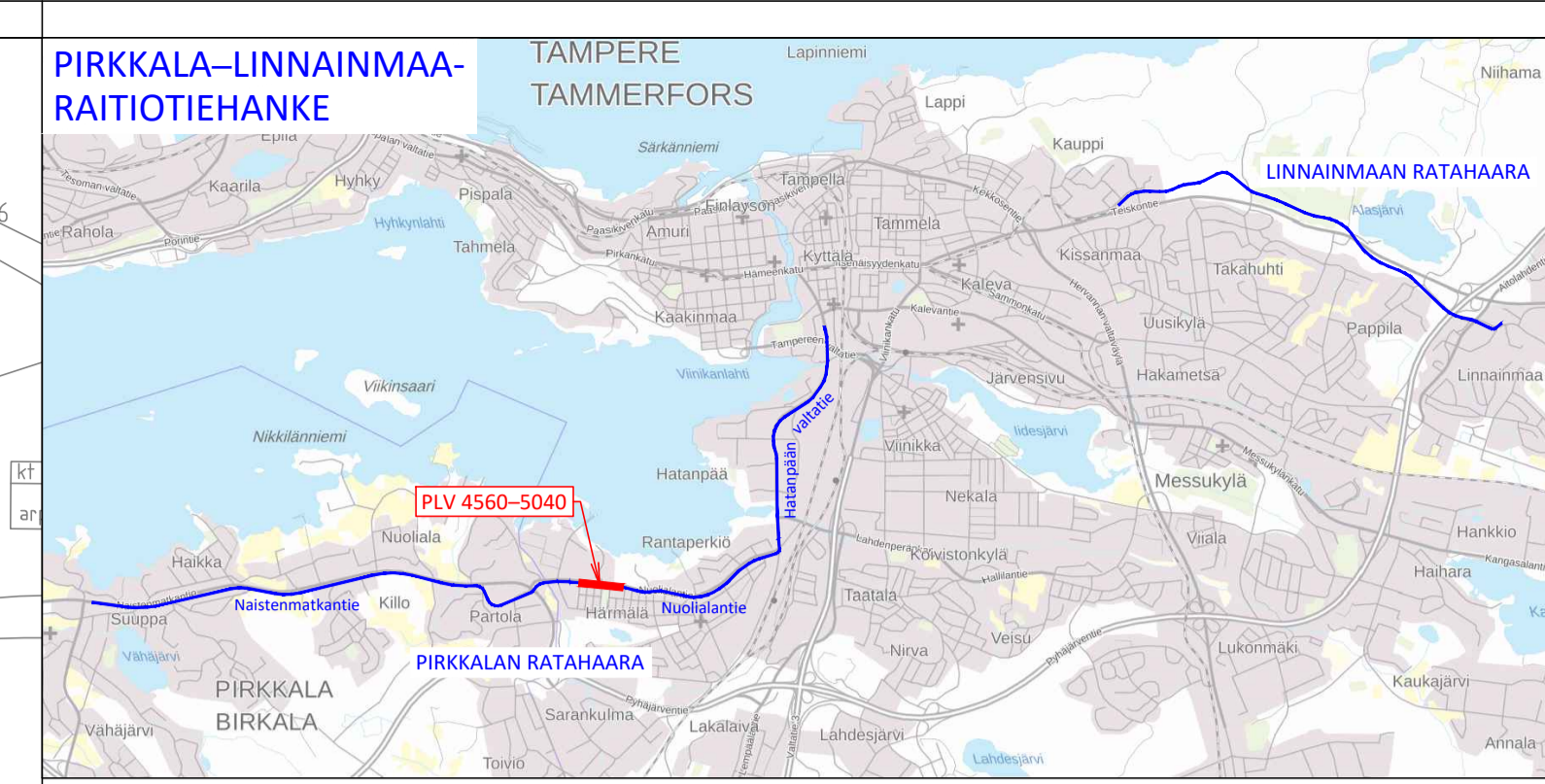
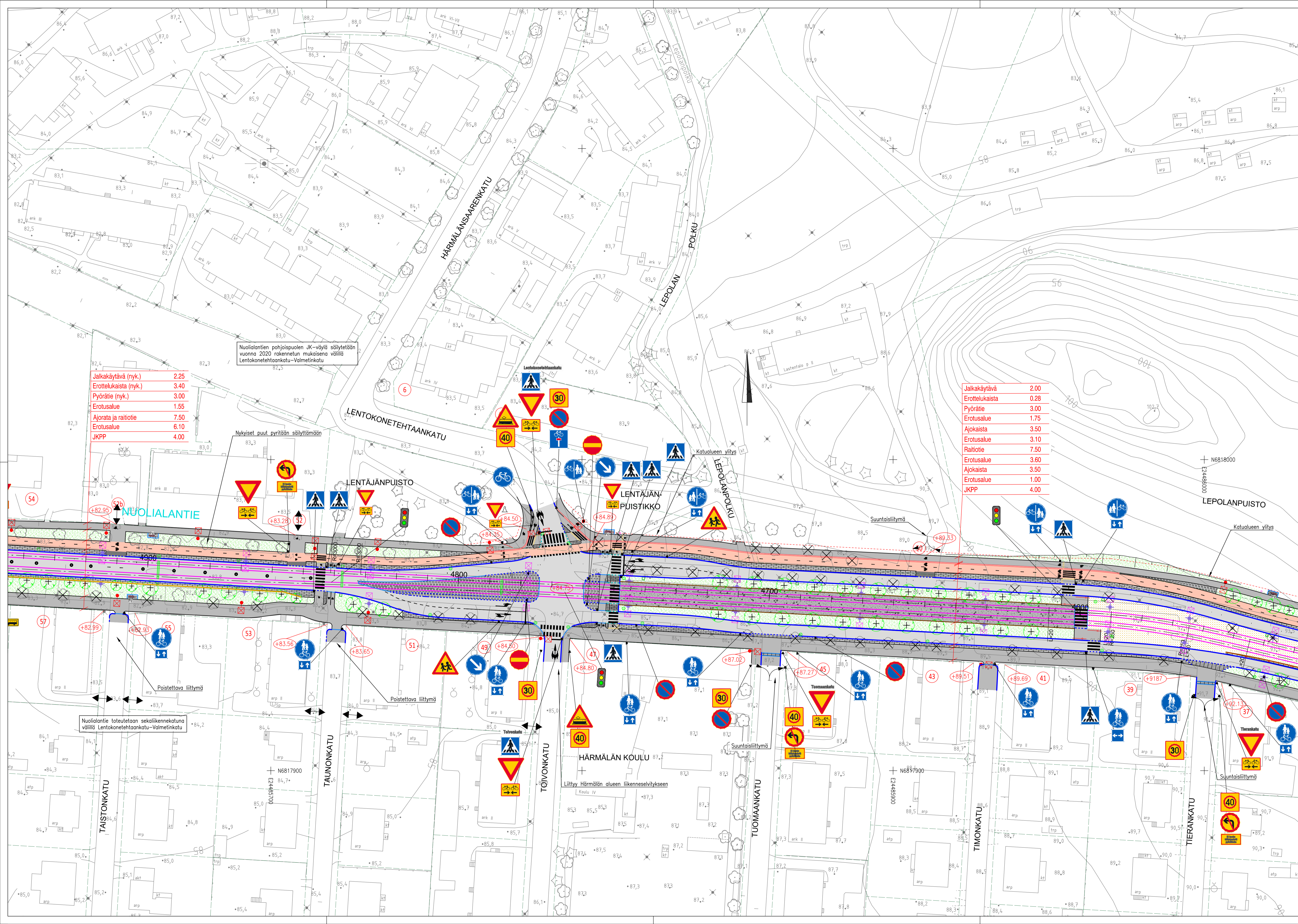
NUOLIALANTIE
Väli: Hatampään valtatie - Pirkkalan kuntaraja
Raitiotiegeometrian paulluväli 4080-4560

HÄRMÄLÄ
KATUSUUNNITELMA
KATUJÄRJESTELYPiIRUSTUS 1:500

Yliön päättös:	Suunnittelupäällikön päättös:
Muutos	/ §
Tark.	Jouni Sivenius
Hyc.	
Pvm.	4.6.2024
Korvaa piiri.nro	
Ark.nro	
Piir.nro	1/22507/4

Tampereen Raitioliikenne

Piir. J. Tuomola
Suunn. J. Tuomola
Tark. A. Kiviniemi



- MERKINTÖJEN SELITYKSET**
- PÄÄLYSTEMATERIAALIT:**
- ASFAALTIPÄÄLYSTEINEN AJORATA.
 - ASFAALTIPÄÄLYSTEINEN JALKAKÄYTTÄVÄ, PYÖRÄTIE TAI YHDISTETTY JALKAKÄYTTÄVÄ JA PYÖRÄTIE.
 - SÄVYASFAALTIPÄÄLYSTEINEN PYÖRÄTIE. Punainen.
 - NURMETUS. Rakennettu viheralue.
 - ASFAALTOITU/STOMATON/LADOTTU TONNITILITYMÄ. Puhdettu päällyste tai pinnoite ennallistetaan.
 - BETONIKIVIEYS. Harmaa/musta betoninen sauvakivi 278x138x80 mm tiilidonnolla.
 - NUPUKIVIEYS. Harmaa graniittinuppu 220x140x140 mm tiilidonnolla.
 - NOPPAKIVIEYS. Harmaa graniittinoppa 90x90x90 mm tiilidonnolla.
- RAKENTEET:**
- HUOM! Reunakivien ja esteettömyysratkaisujen esilystapa yksinkertaistettu ja tarkentuu myöhemmissä vaiheissa.
- REUNAKIVI. Näkymä 6-10 cm.
 - MADALLETTU REUNAKIVI. Näkymä tonnitiitymien ja suojaotien yhteydessä enintään 3 cm.
 - LUISKATTU REUNAKIVI. Näkymä 0/4 cm.
 - TASOIN UPOTETTU REUNAKIVI. Näkymä 0 cm.
 - Reunatuet harmasta graniittia, lohkoitu rakoreunakivi tai poltettu graniittipössi. Reunakivien korkeuserot tasataan noin metrin matalalla alaslaskujen päissä.
 - AJORADAN REUNAKIVETÖN REUNALINJA.
 - JALKAKÄYTTÄVÄN TAI PYÖRÄTIEN PÄÄLYSTEEN REUNA. EROTTELUKAISTA, KÄHDEN BETONIKIVEN RAITA. Leveys 0,28 m. Valkoinen sauvakivi 278x138x80 mm tiilidonnolla.
 - SUOJAOTIEN KOHDAN OSOITAVIA 3 NOPPAKIVEN RAITA. ODOTUSTILAN RAJAAVA 2 NOPPAKIVEN RAITA.
 - SUOJAOTIEN VÄRITUSALUE. Valkoinen betoninen varoituslaatta 278x278x80 mm, saumaleveys 2 mm.
 - TUKIMUURI.
 - MELUAITA.
 - RATIIOTIE. KIINTORAIDE ASFAALTIPÄÄLYSTEELLÄ / BETONIKIVIEYKSILLÄ.
 - RATIIOTIE. KIINTORAIDE PAAHDEKASVILLISUUDELLA.
 - RATIIOTIE. AVORAIDE SEPELIPINNOITTEELLA VIHHERKÄISTÄN JA TUUKERROKSEN RAJAAMINEN. Kestopuu 48x198 mm ja asennuslaatu.
 - UUSI/NYKYINEN RATASÄHKÖPÖLVÄS.
 - VALAISIN-/SR-YHTEISKÄYTTÖVALAISIN / LIIKENNEVALO- tai YHTEISKÄYTTÖPÖLVÄS.
 - NYKYINEN VALAISIN / NYKYINEN LIIKENNEVALO- tai YHTEISKÄYTTÖPÖLVÄS.
 - ISTUTETTAVA LEHTI- tai HAVUPUUI / ISTUTETTAVA KATUJUURISTORITILÄLLÄ JA RUNKOSUOJALLA.
 - NYKYINEN SÄILYVÄ LEHTI-/HAVUPUUI / SIIRRETTÄVÄ TAI POISTETTAVA PUU.
 - ISTUTETTAVA KÖYNNÖS.
 - POLLARI.
 - LEVÄHDYSPAIKKA JA PENKKI.
 - PYSÄKKIKATOS.
 - PYSÄKKIKATOS/YLITYSPAIKAN KAIDE.
 - KADUN LIKIMÄÄRRÄINEN KORKEUSASEMA PÄÄLYSTEEN REUNASSA.
 - KATUOSOITE /KIINTEISTÖRAJA / KATUALUEEN YHTIYS TONNITILITYMÄ / TONNITILITYMÄ SUUNTAISLIITYMÄNÄ.

TAMPEREEN KAUPUNKI
KAUPUNKIYMPÄRISTÖN PALVELUALUE

NUOLIALANTIE

Väli: Hatonpään valtatie - Pirkkalan kuntaraja
Raitiotiegeometrian paaluviitit 4560-4940

HÄRMÄLÄ
KATUSUUNNITELMA
KATUJÄRJESTELYPIIRUSTUS 1:500

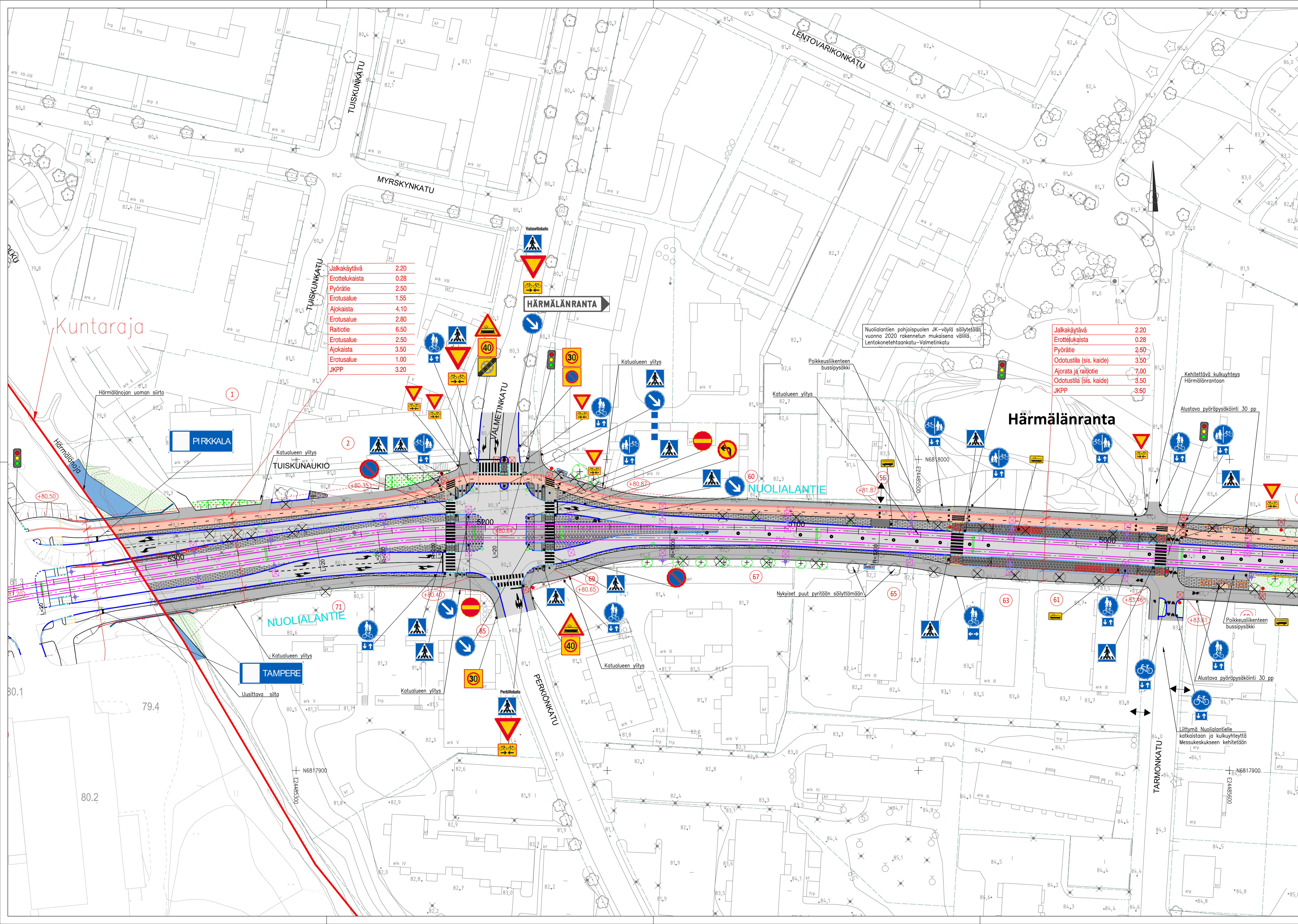
Tampereen Ratikka

Yhän päätös:

Suunnittelupäällikön päätös:	§
Muutos	
Tark.	Jouni Sivenius
Hyt.	
Pvm.	4.6.2024
Korvaa piir.n:o	
Ark.n:o	

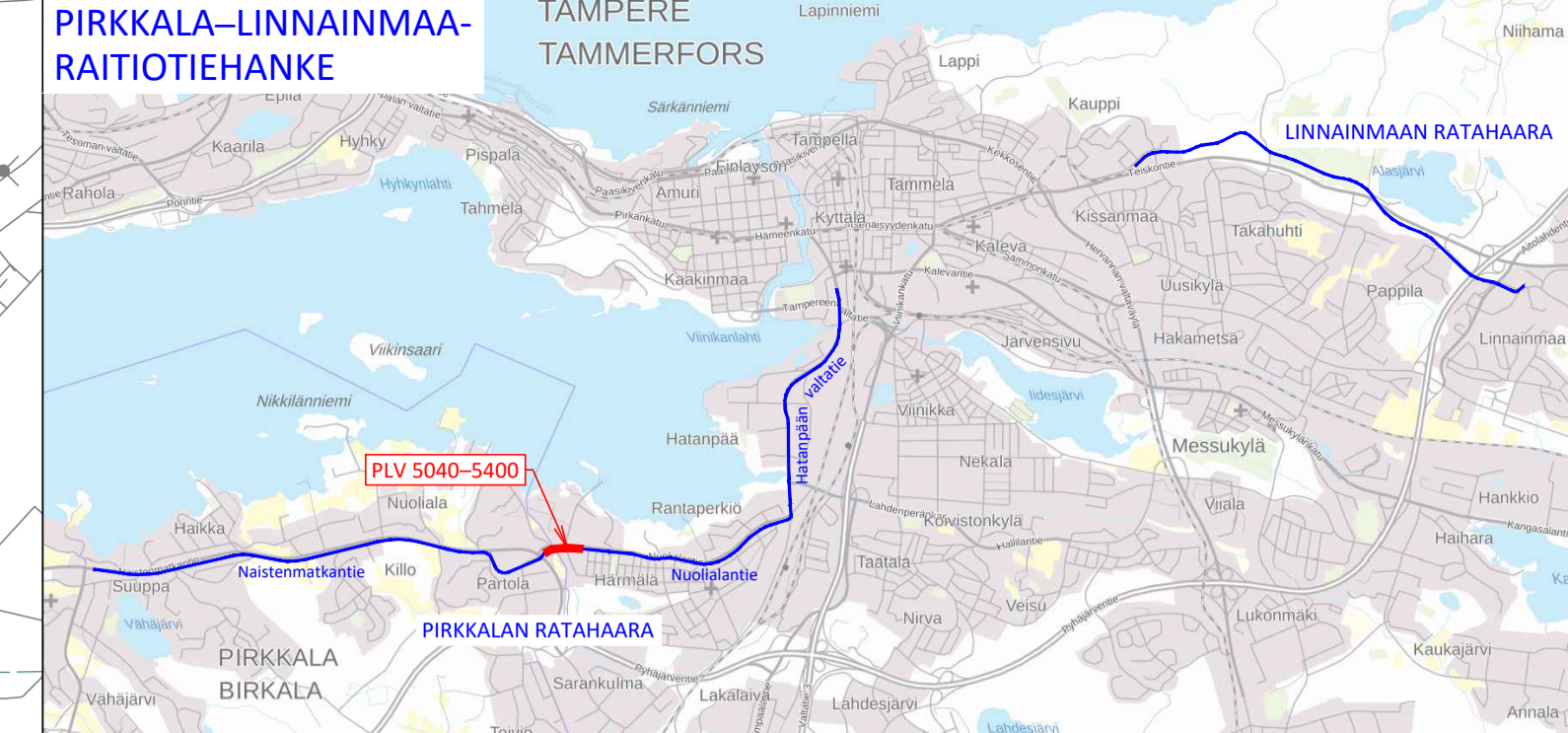
Piir. J. Tuomola
Suunn. J. Tuomola
Tark. A. Kiviniemi

Piir.n:o 1/22507/5



Jalkakäytävä	2.20
Erotteluksista	0.28
Pyörätie	2.50
Erotusalue	1.55
Ajokaista	4.10
Erotusalue	2.80
Raitiotie	6.50
Erotusalue	2.50
Ajokaista	3.50
Erotusalue	1.00
JKPP	3.20

Jalkakäytävä	2.20
Erotteluksista	0.28
Pyörätie	2.50
Odotustila (sis. kaide)	3.50
Ajorata ja raitiotie	7.00
Odotustila (sis. kaide)	3.50
JKPP	3.50



MERKINTÖJEN SELITYKSET

PÄÄLYSTEMATERIAALI:

- ASFALTIPÄÄLYSTEINEN AJORATA.
- ASFALTIPÄÄLYSTEINEN JALKAKÄYTTÄVÄ, PYÖRÄTIE tai YHDISTETTY JALKAKÄYTTÄVÄ JA PYÖRÄTIE.
- SÄVYASFALTIPÄÄLYSTEINEN PYÖRÄTIE. Punainen.
- MONILAINEN PERENNA- tai PENNASISUTUS.
- NURMETUS. Rokennettu vieralue.
- ASFALOITU/SITOMATON/LADOTTU TONTTILIITYMÄ. Puhettu pöyryste tai pinnoite emallistetaan.
- BETONIKIVIES. Harmaa/musta betoninen sauvakivi 278x138x80 mm tiililadonnalla.
- NOPPAKIVIES. Harmaa graniittinoppa 90x90x90 mm tiililadonnalla.

RAKENTEET:

- HUOM. Reunakivien ja esteettömyysratkaisujen esitystapa yksinkertaistettu ja tarkentuu myöhemmissä vaiheissa.
- REUNAKIVI. Näkömä 6-10 cm.
- MADALLETTU REUNAKIVI. Näkömä tonttilyimien ja suojaiteiden yhteydessä enintään 3 cm.
- LUISKATTU REUNAKIVI. Näkömä 0/4 cm.
- TASOON UPOTETTU REUNAKIVI. Näkömä 0 cm.
- PAASIKIVI. Näkömä 35 cm tai tapauskohtaisesti.
- Reunatuet harmaa graniittia, lohketta rakoreunakivi tai poltettu graniittipaasi. Reunakivien korkeuserot tasataan noin metrin matkalla alustuksen pinnassa.
- AJORADAN REUNAKIVETON REUNALAINA.
- JALKAKÄYTTÄVÄN tai PYÖRÄTIEN PÄÄLYSTEEN REUNA.
- EROTTELUKAIKASTA, KÄHDEN BETONIKIVEN RAITIA. Leveys 0,28 m. Valkoinen sauvakivi 278x138x80 mm tiililadonnalla.
- SUOJATIEN KÖHDÄN OSOITAVA 3 NOPPAKIVEN RAITIA.
- ODOTUSTILAN RAJAAVA 2 NOPPAKIVEN RAITIA.
- SUOJATIEN VAROITUSALUE. Valkoinen betoninen varoituslaatta 278x278x80 mm, saumaleveys 2 mm.
- TUKIMUURI.
- KAIDE.
- MELUAITA.

LIIKENTEENOHAJUS:

- LIIKENEVALO-OHJATTU LIITYMÄ TAI SUOJATIE.
- HULEVESIKAIVO RITILÄKANSISTOLLA/KITAKANSISTOLLA.
- RAITIOJEN RITILÄKANTINEN KOURUKAIVO.

KUIVATUS:

- RAITIOJEN KIINTORAIDE ASFALTIPÄÄLYSTEELLÄ / BETONIKIVESKÄLLÄ.
- UUSI RATASÄHKÖPÖLYLÄS.
- VALAISIN-/SR-YHTEISKÄYTTÖVALAISIN / LIIKENEVALO- tai YHTEISKÄYTTÖPÖLYLÄS.
- NYKYINEN VALAISIN / NYKYINEN LIIKENEVALO- tai YHTEISKÄYTTÖPÖLYLÄS.
- ISTUTETTAVA LEHTI- tai HAVUPUU / ISTUTETTAVA KATUJUURISTORITILALLA JA RUNKOSUOJALLA.
- NYKYINEN SÄILYVÄ LEHTI-/HAVUPUU / SIIRRETTÄVÄ tai POISTETTAVA PUU.
- ISTUTETTAVA KÖNNÖS.
- POLLARI.
- LEVÄHDYSPAIKKA ja PENKKI.
- PYSÄKKIKATOS.
- PYSÄKKIKAIDE /YLTYSPAIKAN KAIDE.
- LEVEÄ KAARITELINE, ASENUSVÄLI 1,0 m.
- KADUN LUKKARINEN KORKEUSASEMA PÄÄLYSTEEN REUNASSA.
- KATUOSOITE /KIINTEISTÖRAJA / TONTTILIITYMÄ / SUUNTAISLIITYMÄNÄ.

TAMPEREEN KAUPUNKI
KAUPUNKIYMPÄRISTÖN PALVELUALUE

NUOLIALANTIE
Väli: Hatonpään valtatie - Pirkkalan kuntaraja
Raitiotiegeometrian palveluväli 4940-5320

HÄRMÄLÄ
KATUSUUNNITELMA
KATUJÄRJESTELYPIIRUSTUS 1:500

Yan päättös:
Suunnittelupäällikön päätös: §

Muutos	
Tark.	Jouni Sivenius
Hyt.	
Pvm.	4.6.2024
Korvaa	
piir.n:o	
Ark.n:o	

Piirt. J. Tuomala
Suunn. J. Tuomala
Tark. A. Kiviniemi

Piir.n:o 1/22507/6