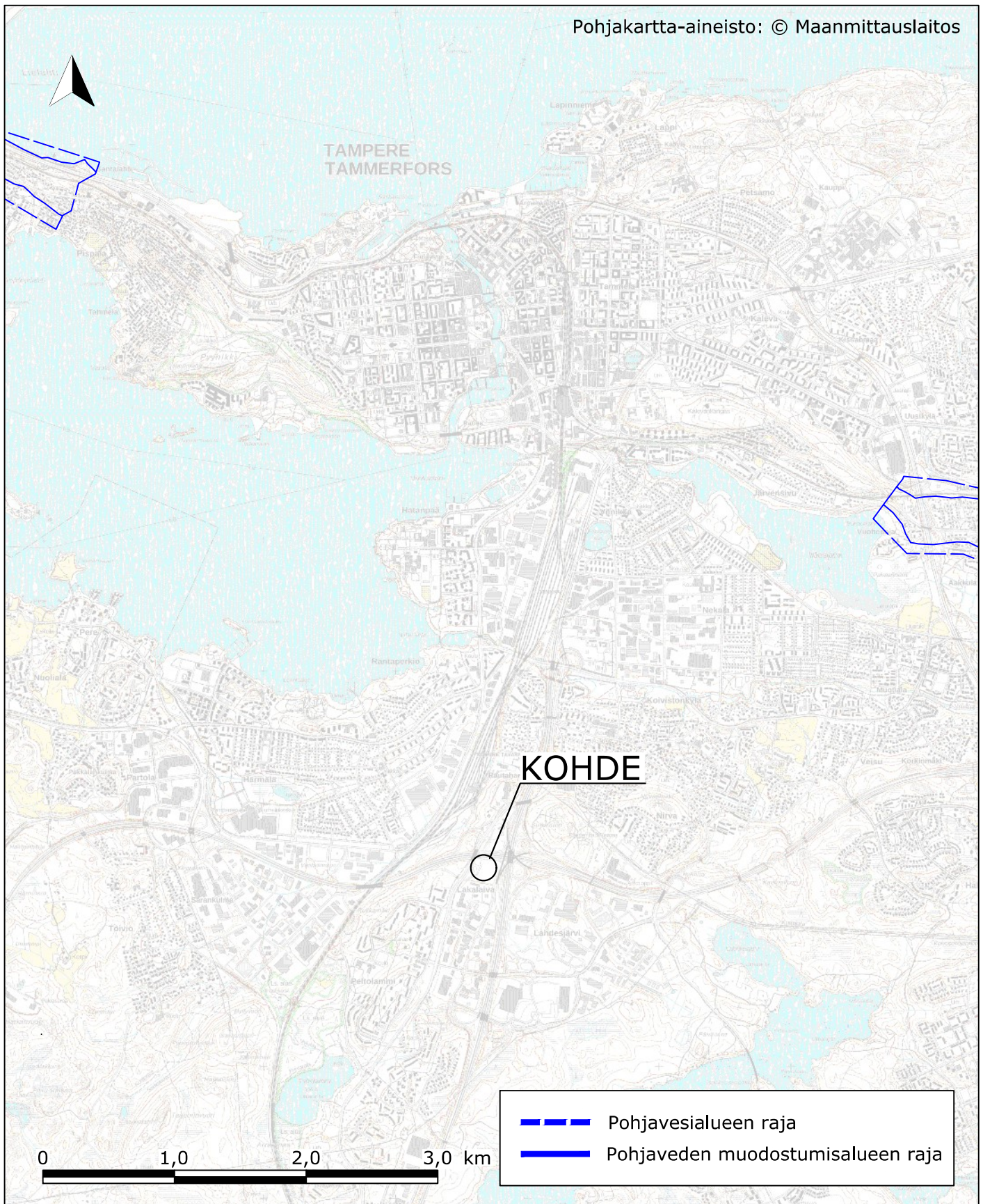




## **PIIRUSTUKSET**

- YKK67421-1 Sijaintikartta, 1:40 000
- YKK67421-2 Kiinteistökartta, 1:5 000



0 1,0 2,0 3,0 km

- Pohjavesialueen raja  
— Pohjaveden muodostumisalueen raja

Rakennuskohteen nimi ja osoite

Lempääläntien välivarastointi- ja käsittelyalue

Lempääläntie 31

33840 Tampere

**SITOWISE**

Askonkatu 9  
15100 Lahti  
029 005 9206  
www.sitowise.com

Piirustuksen sisältö

Sijaintikartta

Mittakaavat

1:40 000

Suunn.ala

Työnumero

Piir.no

Muutos

YKK

67421

01

Suunnittelija

L. Määttä

Piirtäjä

A.Huuskonen

Vast.suun/Hyväksyjä

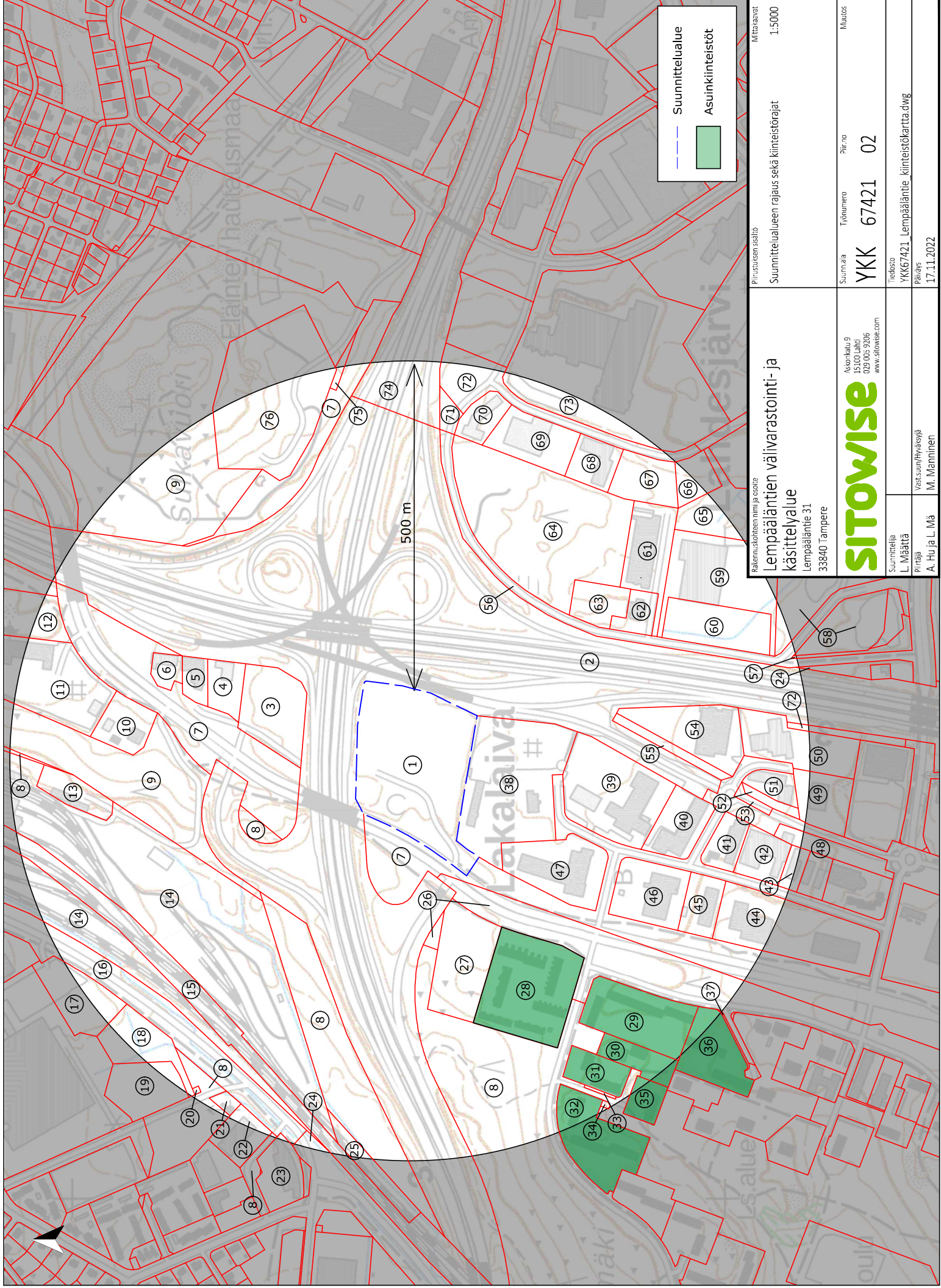
Maija Manninen

Tiedosto

YKK67421\_Lempääläntie\_sijaintikartta.dwg

Päiväys

24.10.2022



--- Suunnittelualue  
 Asuin kiinteistöt

Pirustuksen sisältö		Mittakaavat
Suunnittelun alueen rajaus sekä kiinteistörajat		1:5000
Suunnitelma	Työn numero	Piirrinno
YKK	67421	02
Tiedosto		Muutos
YKK67421_Lempääläntie_kiinteistökartta.dwg		
Päiväys		
17.11.2022		

Rakennuskohteen nimi ja osoite

### Lempääläntien väivarastointi- ja käsittelyalue

Lempääläntie 31  
33840 Tampere

**SITOWISE**

Asonkatu 9  
15100 Lahti  
020 005 9205  
www.sitowise.com

Suunnittelija  
L. Määttä

Piirittäjä  
A. Hu ja L. Mä

Vastuun/hyväksyjä  
M. Manninen

Nykyinen niitty  
 Alue säilytetään pintavalutuskenttänä ja  
 hyödynnetään hulevesien viivytyksessä,  
 laskeutuksessa ja suodatuksessa

Rakennettava pato  
 Patoon toteutetaan virtauksensäätö ja ylivuoto  
 Vedet puretaan Kehätien sivujoaan  
 Mitoitusvirtaama  
 Käsittelyrakenteen mitoituslilavuus  
 Käsittelyrakenteen tilavuus padotuskorkeudella +108.20  
 315 l/s  
 190 m<sup>3</sup>  
 850 m<sup>3</sup>

Varastointi- ja käsittelyalue  
 Louhe ja maa-ainekset  
 A=n. 7500 m<sup>3</sup>

Säilytettävä metsikkö  
 Viivytystilavuus 210m<sup>3</sup>

Pohjallinen kaivonrengas maaston matalimpaan kohtaan,  
 josta pintavalutuskenttä voidaan tarvittaessa tyhjentää

Lumen jäätysalue  
 n. 6300 m<sup>2</sup>

Käsittely- ja  
 varastointialue  
 Hiekoitusseppi  
 n. 1200 m<sup>2</sup>

Läjtysalue  
 Maa-ainekset  
 n. 2200 m<sup>2</sup>

Käsittely- ja  
 varastointialue  
 Asfaltti  
 n. 1500 m<sup>2</sup>

Käsittely- ja  
 varastointialue  
 Betoni  
 n. 3000 m<sup>2</sup>

Tontille virtaa tontin  
 ulkopuolisia vesiä 120 l/s

RN:po 19

LEMPÄÄLÄNTIE 31, VARASTOALUE  
 LIITE 1. Tarkkailupisteiden sijainti 1:1000 (A3)

Tekijä: A.HAKALA

Tark: O.NISSINEN

Hyväksynyt: M.MANNINEN

MERKINNÄT

Kiinteistöraajat

Ojat

Virtausuunnat pinnalla

Virtausuunnat ojassa

Säilytettävä niitty

Säilytettävä metsikkö

Käsittely- ja varastointialueet

Kulkureitit