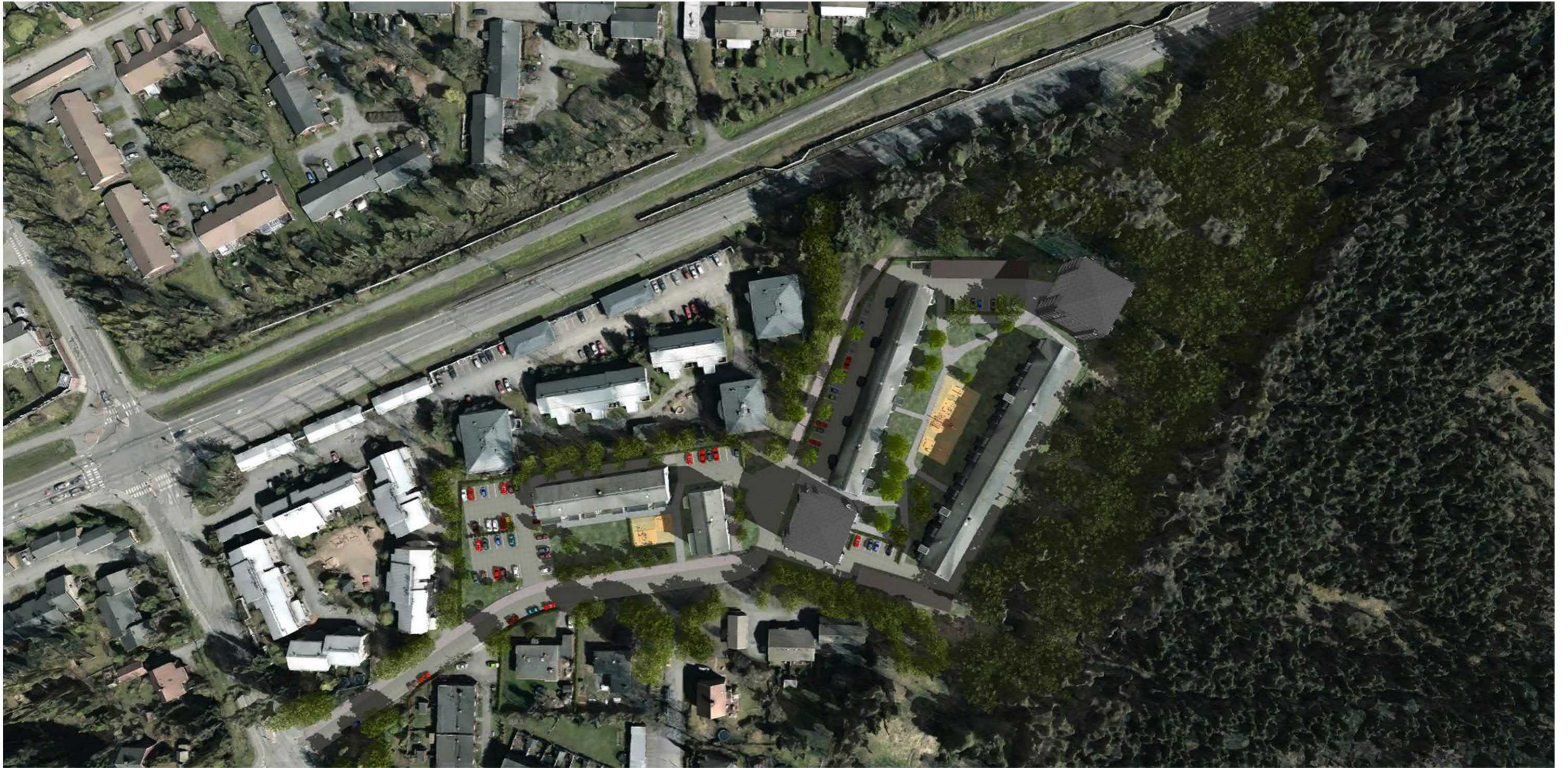




Tohloppi, Suoniemenkatu 2 ja 4
Asuinkerrostalotonttientäydennysrakentaminen, asemakaava nro 8950. Luonnos 3.6.2024
Havainnekuva 1: Nykytilanne ylhäältä



Tohloppi, Suoniemenkatu 2 ja 4
Asuinkerrostalotonttientäydennysrakentaminen, asemakaava nro 8950. Luonnos 3.6.2024
Havainnekuva 2: Yksi kaavanmukaisista toteutusvaihtoehdoista ylhäältä. Uudisrakennukset
ovat viitteellisiä, vain rakennusten sijainti, koko ja muoto vastaavat lopullista toteutusta



Tohloppi, Suoniemenkatu 2 ja 4
Asuinkerrostalotonttientäydennysrakentaminen, asemakaava nro 8950. Luonnos 3.6.2024
Havainnekuva 3: Nykytilanne koillisesta



Tohloppi, Suoniemenkatu 2 ja 4
Asuinkerrostalotonttientäydennysrakentaminen, asemakaava nro 8950. Luonnos 3.6.2024
Havainnekuva 4: Yksi kaavanmukaisista toteutusvaihtoehdoista koillisesta. Uudisrakennukset
ovat viitteellisiä, vain rakennusten sijainti, koko ja muoto vastaavat lopullista toteutusta



Tohloppi, Suoniemenkatu 2 ja 4
Asuinkerrostalotonttien täydennysrakentaminen, asemakaava nro 8950. Luonnos 3.6.2024
Havainnekuva 5: Nykytilanne lounaasta



Tohloppi, Suoniemenkatu 2 ja 4
Asuinkerrostalotonttientäydennysrakentaminen, asemakaava nro 8950. Luonnos 3.6.2024
Havainnekuva 6: Yksi kaavanmukaisista toteutusvaihtoehdoista lounaasta. Uudisrakennukset
ovat viitteellisiä, vain rakennusten sijainti, koko ja muoto vastaavat lopullista toteutusta



Tohloppi, Suoniemenkatu 2 ja 4
Asuinkerrostalotonttien täydennysrakentaminen, asemakaava nro 8950. Luonnos 3.6.2024
Havainnekuva 7: Nykytilanne Suonimenkatu 5:n kohdalta



Tohloppi, Suoniemenkatu 2 ja 4
Asuinkerrostalotonttien täydennysrakentaminen, asemakaava nro 8950. Luonnos 3.6.2024
Havainnekuva 8: Yksi toteutusvaihtoehto Suoniemenkatu 5:n kohdalta. Uudisrakennukset ovat viitteellisiä, vain rakennusten sijainti, koko ja muoto vastaavat lopullista toteutusta



Tohloppi, Suoniemenkatu 2 ja 4
Asuinkerrostalotonttien täydennysrakentaminen, asemakaava nro 8950. Luonnos 3.6.2024
Havainnekuva 9: Nykytilanne Suonimenkatu 3b:n kohdalta



Tohloppi, Suoniemenkatu 2 ja 4
Asuinkerrostalotonttien täydennysrakentaminen, asemakaava nro 8950. Luonnos 3.6.2024
Havainnekuva 10: Yksi toteutusvaihtoehto Suoniemenkatu 3b:n kohdalta. Uudisrakennukset ovat viitteellisiä, vain rakennusten sijainti, koko ja muoto vastaavat lopullista toteutusta