



ASEMAKAAVAN MUUTOS

Kaupunginosa: LINNAINMAA (37)
Kortteli nro: 5629
Tontti nro: 3

ASEMAKAAVAN MUUTOKSELLA JA TONTTIJAOLLA MUODOSTUU

Kaupunginosa: LINNAINMAA (37)
Kortteli nro: 5629
Tontit nro: 14 ja 15

MUUTETAAN 14.11.1956 VAHVISTETTUA ASEMAKAAVAA NRO 675.

TÄHÄN ASEMAKAAVAKARTTAAN LIITTYY ASEMAKAAVAN SELOSTUS, HAVAINNEPIIRROS JA TONTTIJAKO.

TÄMÄN ASEMAKAAVAN ALUEELLA TONTTIJAKO NRO 9524 ON LAADITTU SITOVARANA JA SE SISÄLTYY ASEMAKAAVAAN.

1:1000 0 10 20 30 40 50 100 150

KAUPUNKIYMPÄRISTÖN SUUNNITTELU / KAUPUNKIMITTAUS		Tiina Vesanta	
Asemakaavaehdotus perustuu pohjakarttaan, joka täyttää Maankäyttö- ja rakennuslain 54 § a-c vaatimukset.		08.08.2024	Tiina Vesanta kaupungeingeodeetti
Tasokoordinaatti- / korkeusjärjestelmä ETRS-GK24 / N2000			
KAUPUNKIYMPÄRISTÖN SUUNNITTELU / ASEMAKAAVOITUS			
Suunnittelija MARJUKKA HUOTARI			
Piirtäjä O.D			
Pvm. 22.08.2024	Elina Karppinen asemakaavapäällikkö		
Asemakaavakartta nro 8978 LUONNOS		Yla hyv.	

ASEMAKAAVAMERKINNÄT JA -MÄÄRÄYKSET:

AO-33

Yksiasuntoisten erillispientalojen korttelialue.

3 m kaava-alueen rajan ulkopuolella oleva viiva.

Korttelin, korttelinosan ja alueen raja.

Osa-alueen raja.

Poikkiviiva osoittaa rajan sen puolen johon merkintä kohdistuu.

Kaupunginosan nimi.

LINN

5629

Korttelin numero.

Sitovan tonttijaon mukaisen tontin raja ja numero.

14

175

Rakennusoikeus kerrosalaneliömetreinä.

II

Roomalainen numero osoittaa rakennusten, rakennuksen tai sen osan suurimman sallitun kerrosluvun.

y75%

Rakennuksen ylimmässä kerroksessa saa enintään prosenttiluvun osoittaman määrän alemman kerroksen pinta-alasta käyttää kerrosalaan luettavaksi tilaksi. Sen yläpuolelle ei saa rakentaa ullakkoa.

Rakennusala.

a-8

Autokatoksen rakennusala.

ajo-kunt(5629-14)

Alueen osa, jolle saadaan rakentaa ajoyhteys ja kuntatekniikka suluissa osoitettuja tontteja varten.

2ap/as

Merkintä osoittaa, kuinka monta autopaikkaa asuntoa kohti on rakennettava.

hule-42(1,1)

Kiinteistön vettäläpääsemättömillä pinnoilla syntyvät hulevedet tulee ensisijaisesti imeyttää tontilla. Mikäli imeyttäminen ei ole mahdollista, tulee vettäläpääsemättömillä pinnoilla tulevia hulevesiä viivyttaa tontilla siten, että viivytysrakenteiden mitoitustilavuus on suluissa mainittu kuutiometrimäärä jokaista sataa vettäläpääsemätöntä pintaneliometriä kohden. Viivytysrakenteiden tulee tyhjentyä 12 tunnin kuluessa täyttymisestäään ja niissä tulee olla suunniteltu alivuoto.

y-8978

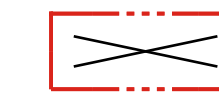
Merkintä osoittaa, että tätä asemakaavaa varten on laadittu yleismääräys, joka on asemakaavakartassa. Luku tarkoittaa asemakaavan numeroa.

YLEISMÄÄRÄYS

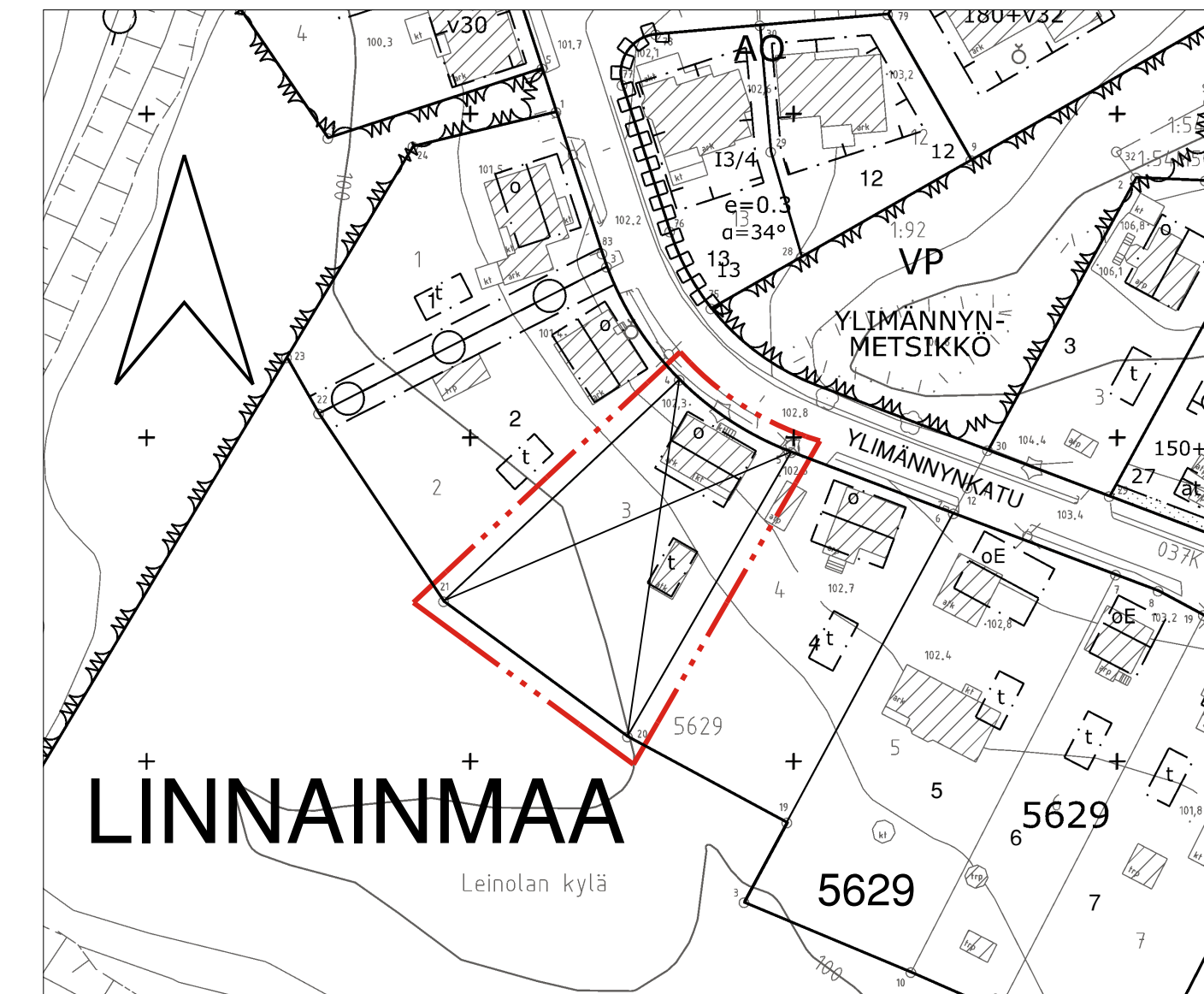
Alue kuuluu lentokoneiden laskeutumisvyöhykkeeseen, jolla lentomelu on huomioitava rakentamisessa. Asumiseen ja muille melulle herkkiin toimintoihin käytettävien rakennusten ulkovaipan ääneneristävyyden lento- ja tieliikennemelua vastaan on oltava vähintään 35 dB.

Pihojen päällysteiden tulee olla pääosin vettä läpäiseviä. Piholla ei sallita suuria päällystettyjä alueita. Asfaltti sallitaan vain auton säilytyspaikan alalla.

POISTETTAVA ASEMAKAAVA 1:1000



3 m sen asemakaava-alueen ulkopuolella oleva viiva, jonka sisäpuolelta asemakaavamerkinnot ja -määräykset poistetaan.



HYVÄKSYTTÄVÄ ASEMAKAAVA

