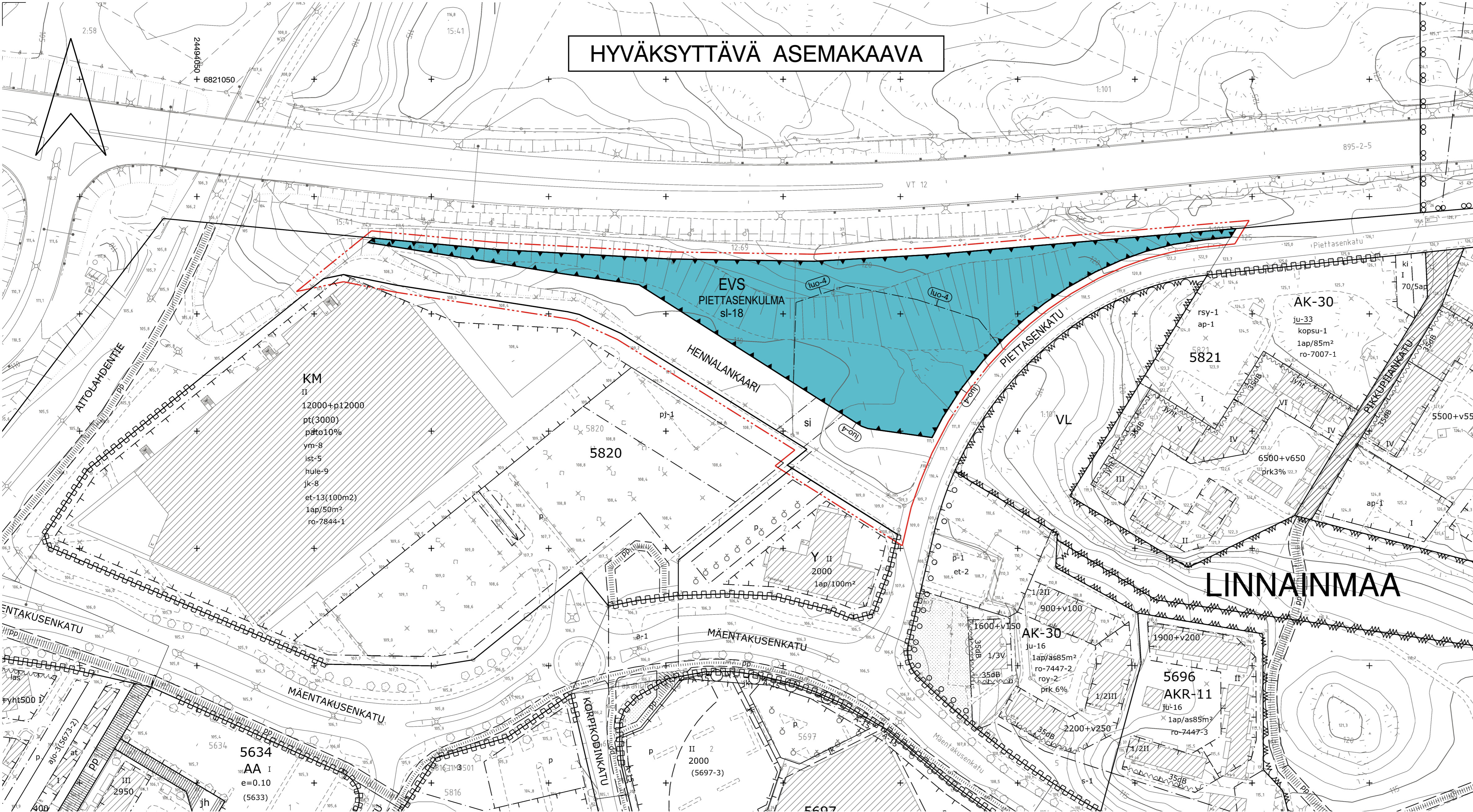


HYVÄKSYTTÄVÄ ASEMAKAAVA



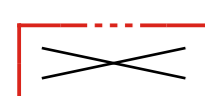
ASEMAKAAVAN MUUTOS

Kaupunginosa: LINNAINMAA
Kortteli nro: 5820
Tontti nro: 1 / osa

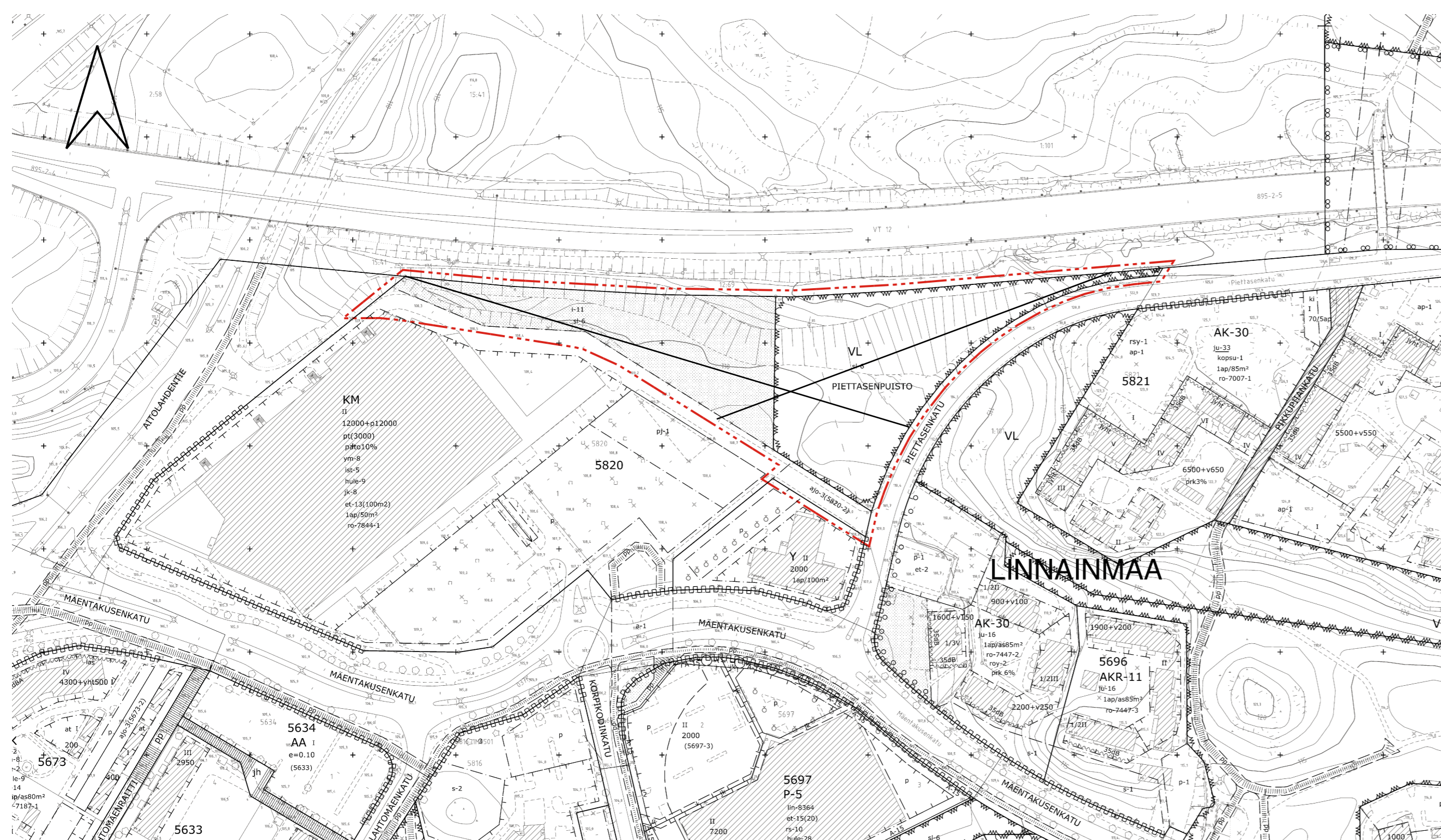
ASEMAKAAVAN MUUTOKSELLA MUODOSTUU

Kaupunginosa: LINNAINMAA
Katu ja erityisaluetta.

POISTETTAVA ASEMAKAAVA 1:2000



3 m sen asemakaava-alueen ulkopuolella oleva viiva, jonka sisäpuolelta asemakaavamerkinnot ja -määräykset poistetaan.



ASEMAKAAVAMERKINNÄT JA -MÄÄRÄYKSET:



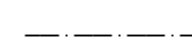
Suojaviheralue, jolla sijaitsee luonnonmonimuotoisuuden kannalta arvokas ekologinen yhteys.



3 m kaava-alueen rajan ulkopuolella oleva viiva.



Korttelin, korttelinosan ja alueen raja.



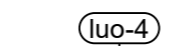
Osa-alueen raja.



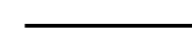
Kaupunginosa nimi.



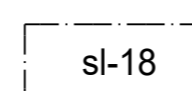
Kadun tai muun yleisen alueen nimi.



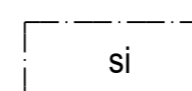
Luonnon monimuotoisuuden kannalta erityisen tärkeä alue, jolla esiintyy luonnonsuojelulain mukaisesti huomioitava laji tai luontotyyppi.



Katu.



Tärkeä liito-oravan kulkuyhteyden säilytettävä ja kehitettävä alueen osa. Liito-oravan elinolosuhteiden ja kulkureittien turvaamiseksi alueella tulee säilyttää ja istuttaa lajit, kootaan ja tiheydettään liito-oravalle suotuisaa puustoa.



Siltä varten varattu alueen osa.

MUUTETAAN 24.10.2007 HYVÄKSYTTYÄ ASEMAKAAVAA NRO 7844.

TÄHÄN ASEMAKAAVAKARTTAAN LIITTYVÄ ASEMAKAAVAN SELOSTUS.

1:1000 0 10 20 30 40 50 100 150

KAUPUNKIYMPÄRISTÖN PALVELUALUE / PAIKKATIE TO		
Asemakaavaehdotus perustuu pohjakarttaan, joka täyttää Maankäyttö- ja rakennuslain 54 § a-c vaatimukset.	18.04.2024	Antti Alarotu kaupungingeodeetti
Tasokoordinaatti- / korkeusjärjestelmä ETRS-GK24 / N2000		
KAUPUNKIYMPÄRISTÖN SUUNNITTELU / ASEMAKAAVOITUS		
Suunnittelija PEKKO SANGI		
Piirtäjä O.D		Elina Karppinen asemakaavapäällikkö
Pvm. 02.05.2024 tark. 03.06.2024	03.06.2024	
Asemakaavakartta nro 8982		Ylä hyv. 27.08.2024