



VELLAMONKATU 8  
TÄYDENNYSRAKENTAMISHANKE  
4.9.2024

# VELLAMONKATU 8 TÄYDENNYSRAKENTAMINEN

**JATKE**

ARKKITEHTITOIMISTO  
AR-VASTAMÄKI OY





## VELLAMONKATU 8 TÄYDENNYSRAKENTAMINEN

**TONTIN PINTA-ALA:** 1980 m<sup>2</sup>

**KÄYTETTÄVÄ RAK.OIKEUS:** 5750 m<sup>2</sup>  
 NYK. RAKENNUS 2750 m<sup>2</sup>  
 UUDISRAKENNUS 3000 m<sup>2</sup>

**LIIKE- JA TOIMISTOTILAA:** 59 m<sup>2</sup>  
 UUDISRAKENNUS 30 m<sup>2</sup> + 29 m<sup>2</sup>

**TYÖTILAA:** 50 m<sup>2</sup>  
 NYK. RAKENNUS 22 m<sup>2</sup>  
 UUDISRAKENNUS 28 m<sup>2</sup>

**YHTEISTILAA:** 114 m<sup>2</sup>  
 NYK. RAKENNUS 70 m<sup>2</sup>  
 UUDISRAKENNUS 44 m<sup>2</sup>  
 2 % ASUMISEN KERROSALASTA

**ASUMISEN KERROSALAA:** 5660 m<sup>2</sup>  
 NYK. RAKENNUS 2730 m<sup>2</sup>  
 UUDISRAKENNUS 2930 m<sup>2</sup>

**JÄTEHUONE / UUV KERROSALAA:** 107 m<sup>2</sup>

**PIHAN ULKO-OLESKELUALUE:** 566 m<sup>2</sup>  
 10 % ASUMISEN KERROSALASTA

**AUTOPAIKKOJA:** 38 AP  
 AUTOTALLEISSA 5AP  
 PYSÄKÖINTIHALLISSA 33 AP (JOISTA 1 LE)

**PYÖRÄPAIKKOJA:** 76 PP  
 PIHALLA 30 PP  
 ULKOILUVÄLINEVARASTOISSA 46 PP

### UUDISRAKENNUS, KOKONAISLAAJUUSTIEDOT

**BRUTTOALA:** 3500 m<sup>2</sup>

**KERROSALA\*:** 3250 m<sup>2</sup>

**RAK.OIK. KERROSALA:** 3000 m<sup>2</sup>

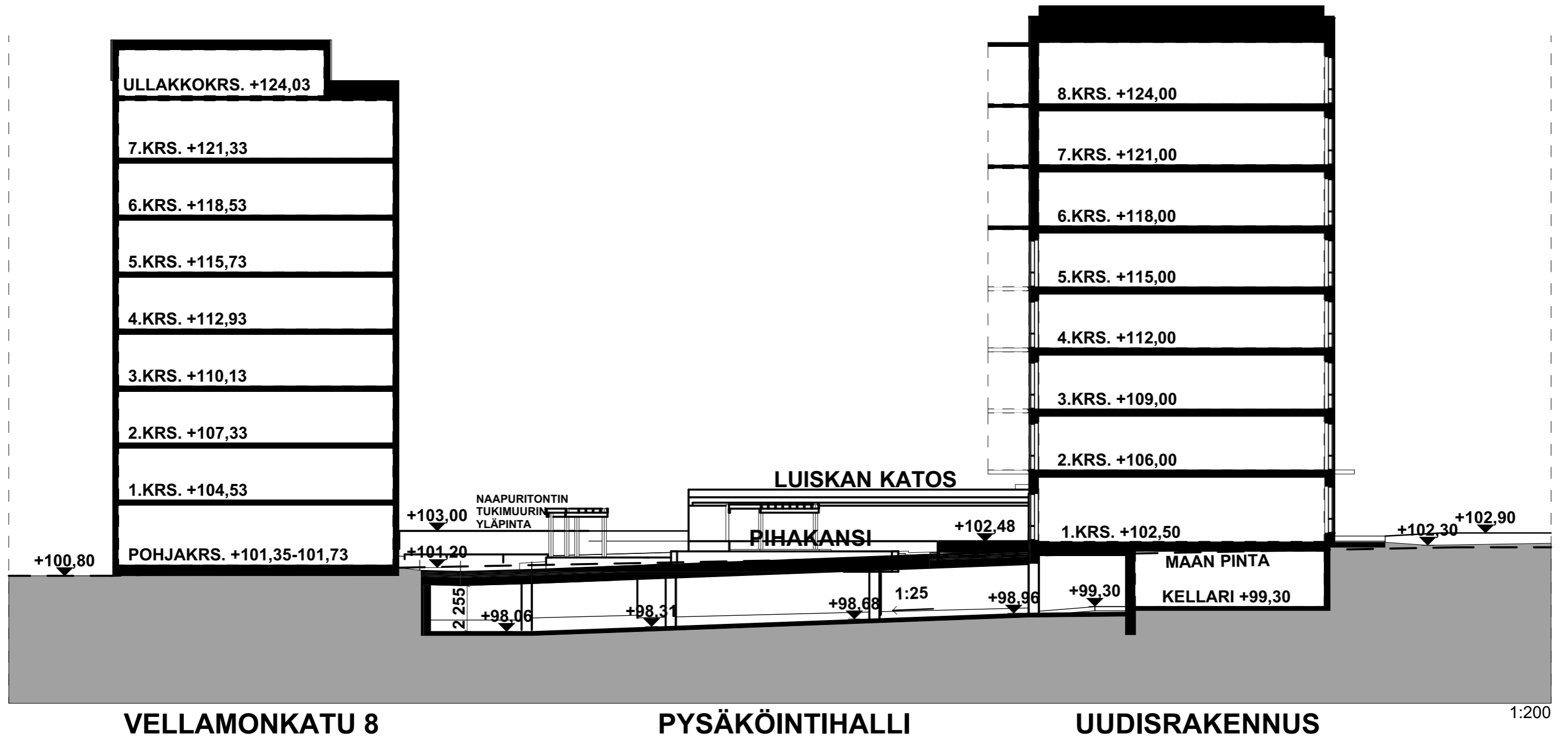
**HUONEISTOALA:** 2400 m<sup>2</sup>

**LIIKE- JA TYÖTILAA:** 87,0 m<sup>2</sup>

**YHTEISTILAA:** 44,0 m<sup>2</sup>  
 1,5 % ASUMISEN KERROSALASTA

**TALOUSRAKENNUS:** 107 m<sup>2</sup>

Pinta-alalaskelmissa ei huomioitu pysäköinti-  
hallia eikä horneja.  
\* mukana ei kellaria



VELLAMONKATU 8

TONNIN RAJA

+22,63

1.KRS. +121,33

6.KRS. +118,53

5.KRS. +115,73

4.KRS. +112,93

3.KRS. +110,13

2.KRS. +107,33

1.KRS. +104,53

+101,06 PIHAKANSI

POHJAKRS. +101,73

+98,06 P-HALLI

K.KRS. +98,93

+103,00 PIHAKANSI 1.KRS. +103,23

+99,98 P-HALLI K. -1.KRS. +100,53

3.KRS. +108,83

2.KRS. +106,03

KELLARI +100,28

UUSI  
PYSÄKÖINTIHALLI

TONTTI 2  
PYSÄKÖINTIHALLI

1:200





VELLAMONKATU 8  
TÄYDENNYSRAKENTAMISHANKE  
4.9.2024

ILMAKUVA LÄNNESTÄ

**JATKE**

ARKKITEHTITOIMISTO  
AR-VASTAMÄKI OY





VELLAMONKATU 8  
TÄYDENNYSRAKENTAMISHANKE  
4.9.2024

PIHANÄKYMÄ LUOTEESTA

**JATKE**

ARKKITEHTITOIMISTO  
AR-VASTAMÄKI OY





VELLAMONKATU 8  
TÄYDENNYSRAKENTAMISHANKE  
4.9.2024

KATUNÄKYMÄ PINNINKADULTA LUOTEESTA

**JATKE**

ARKKITEHTITOIMISTO  
AR-VASTAMÄKI OY





VELLAMONKATU 8  
TÄYDENNYSRAKENTAMISHANKE  
4.9.2024

KATUNÄKYMÄ PIHAVARASTO JA AITA

**JATKE**

ARKKITEHTITOIMISTO  
AR-VASTAMÄKI OY







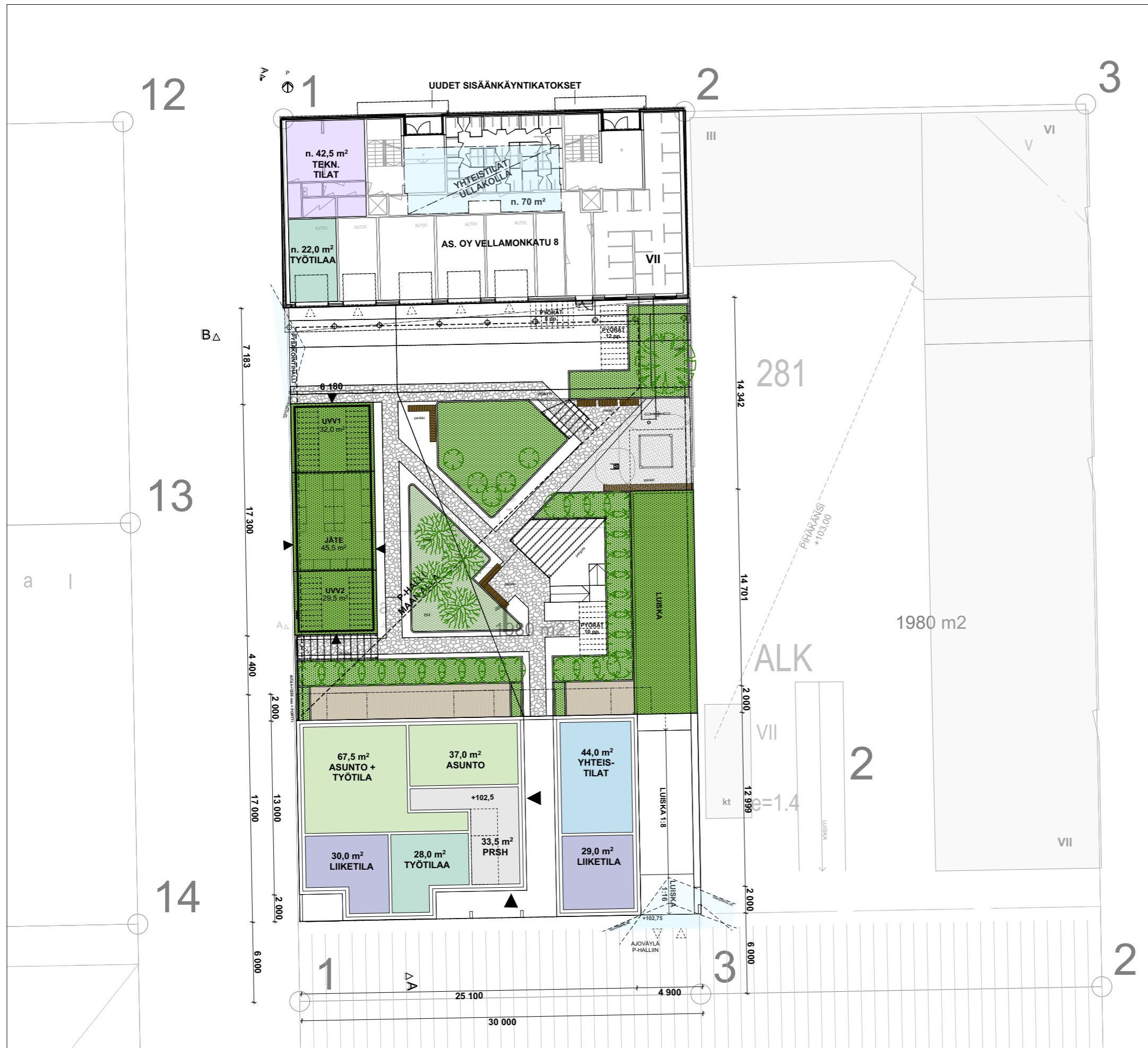
VELLAMONKATU 8  
TÄYDENNYSRAKENTAMISHANKE  
4.9.2024

KATUNÄKYMÄ PINNINKADULTA LOUNAASTA

**JATKE**

ARKKITEHTITOIMISTO  
AR-VASTAMÄKI OY



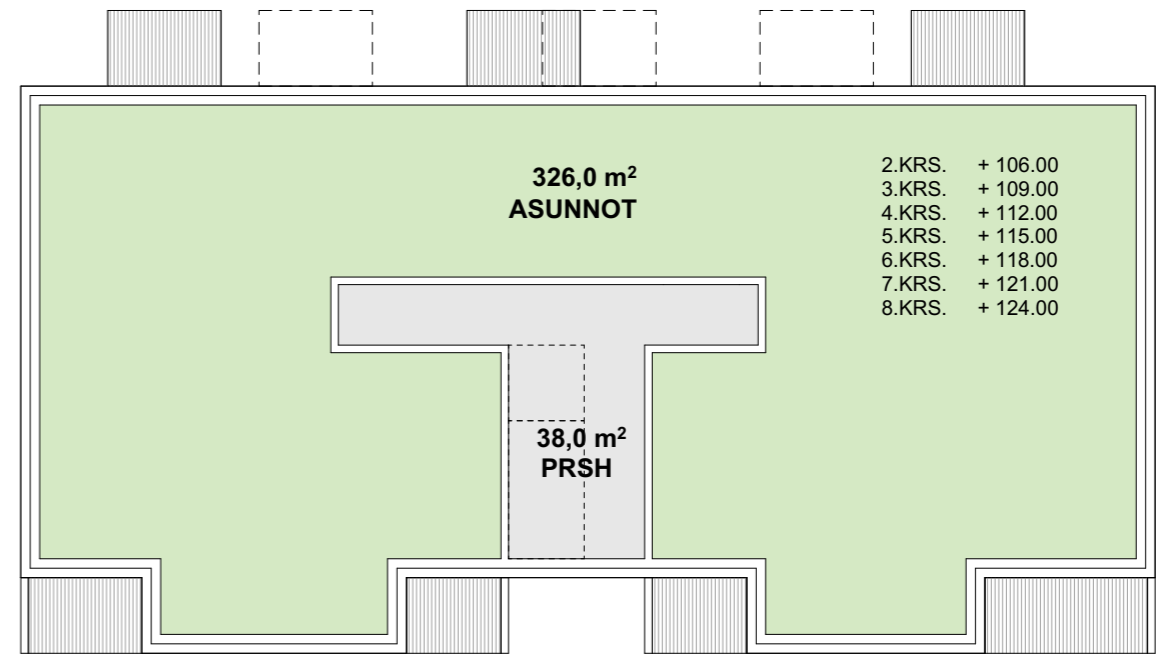
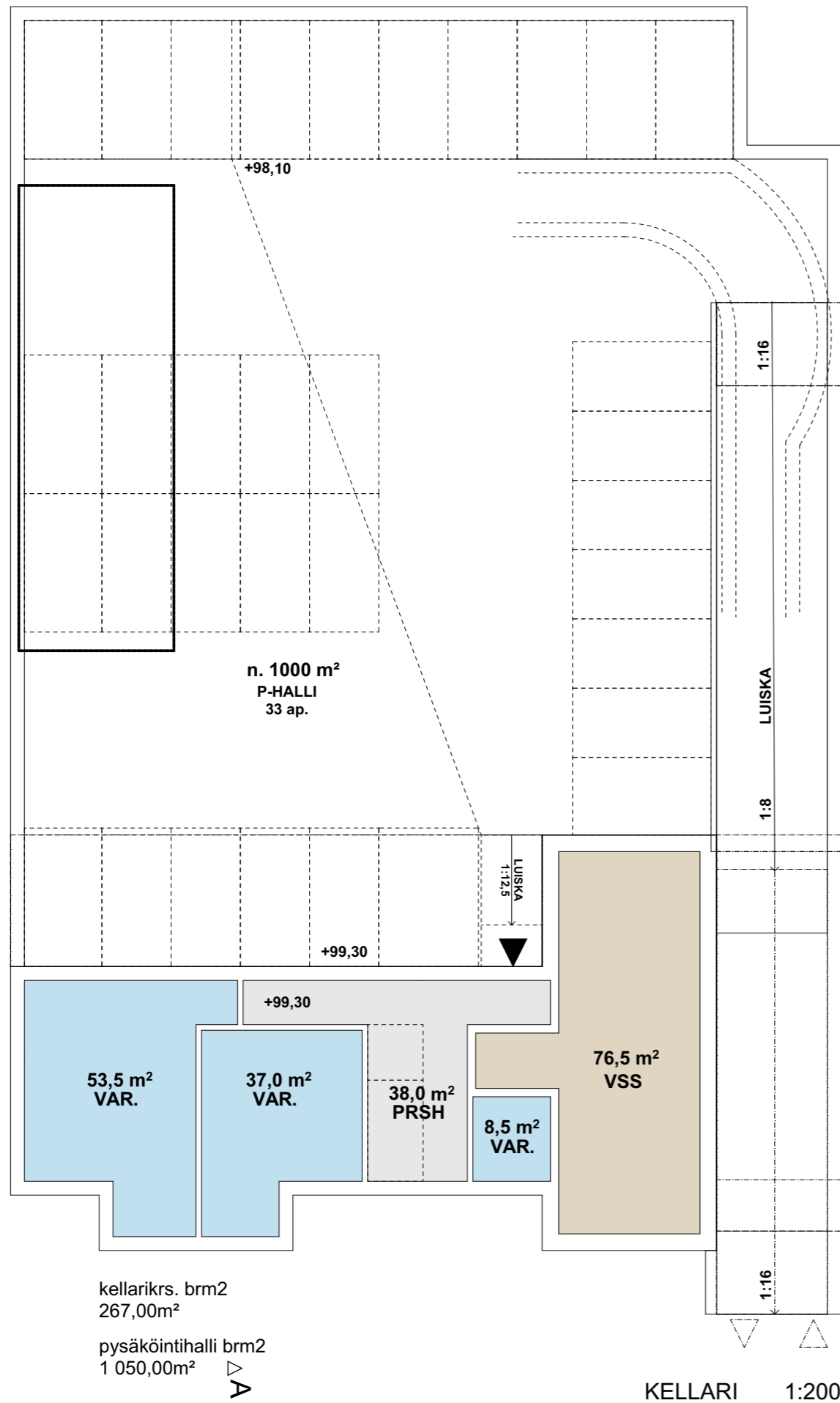


**ALKUP. RAKENNUS**

TEKNISET TILAT:	n. 42,5 m <sup>2</sup>
TYÖTILAT:	n. 22 m <sup>2</sup>
YHT.TILAT (8. krs):	n. 70 m <sup>2</sup>

**UUDISRAKENNUS, MAANTASOKERROS**

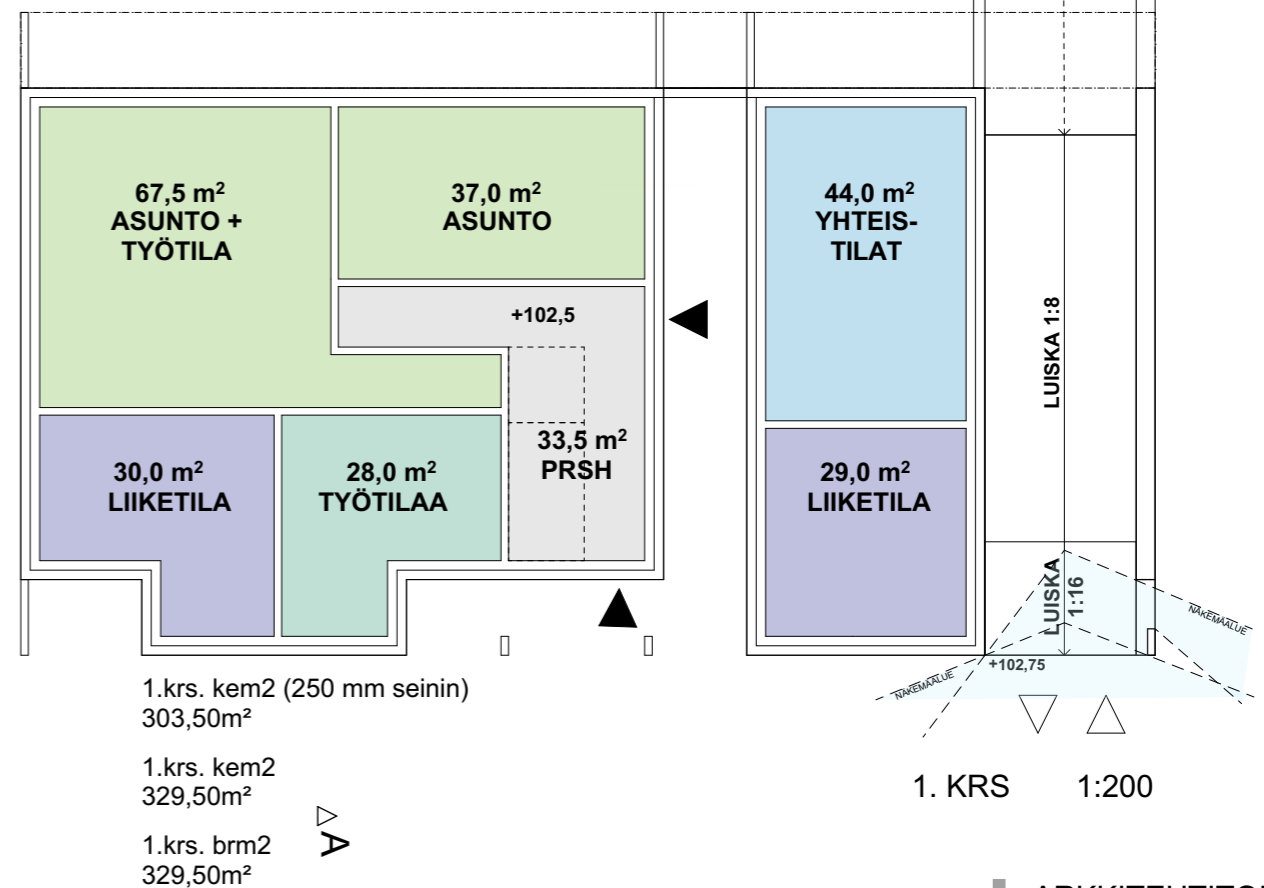
PORRASHUONE:	33,5 m <sup>2</sup>
ASUNNOT:	104,5 m <sup>2</sup>
LIIKETILAT:	59,0 m <sup>2</sup>
TYÖTILAT:	28,0 m <sup>2</sup>
YHTEISTILAT:	44,0 m <sup>2</sup>



2.krs.kem2 (250 mm seinin)  
393,50m<sup>2</sup>

2.krs. kem2  
416,50m<sup>2</sup>

2.krs. brm2  
416,50m<sup>2</sup>





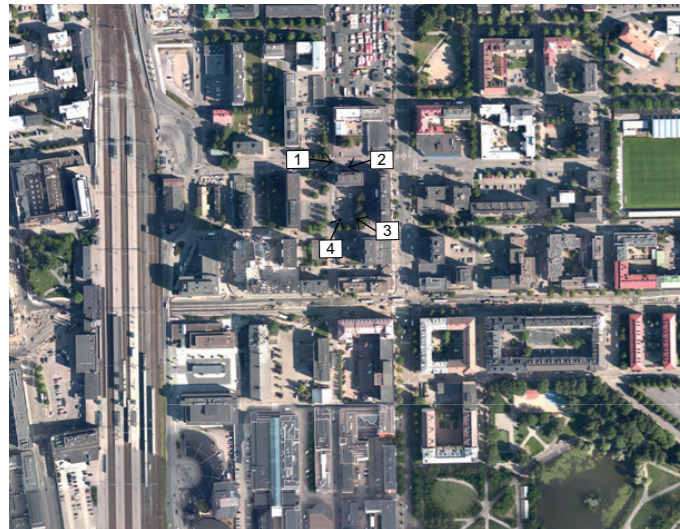
Asemapiirustus 1:1500



NÄKYMÄSUUNTA 1: Lännestä Vellamonkadulta



NÄKYMÄSUUNTA 2: Idästä Vellamonkadulta



Ilmakuva, näkymäsuunnat numeroitu



NÄKYMÄSUUNTA 3: Kaakosta Tammelankadulta



NÄKYMÄSUUNTA 4: Etelästä Pinninkadulta

