

HYVÄKSYTTÄVÄ ASEMAKAAVA

LAMMI

2074

SUORANNANKAT

225

II

y65%

a-8

le

ajo-3(2074-14,15)

ASEMAKAAVAMERKINNÄT JA -MÄÄRÄYKSET:

Erillispientalojen korttelialue.

3 m kaava-alueen rajan ulkopuolella oleva viiva.

Korttelin, korttelinosan ja alueen raja.

Osa-alueen raja.

Ohjeellinen tontin raja.

Poikkiviiva osoittaa rajan sen puolen johon merkintä kohdistuu.

Kaupunginosan nimi.

Korttelin numero.

Ohjeellisen tontin numero.

Kadun nimi.

Rakennusoikeus kerrosalaneliömetreinä.

Roomalainen numero osoittaa rakennusten, rakennuksen tai sen osan suurimman sallitun kerrostaluvun.

Rakennuksen ylimmässä kerroksessa saa enintään prosenttiluvun osoittaman määrän alemman kerroksen pinta-alasta käyttää kerrosalaan luettavaksi tilaksi. Sen yläpuolelle ei saa rakentaa ullakkoa.

Rakennusala.

Autokatoksen rakennusala.

Merkintä osoittaa rakennusalan sivun, jonka puoleiseen rakennuksen seinään ei saa sijoittaa huoneen pääikkunoita.

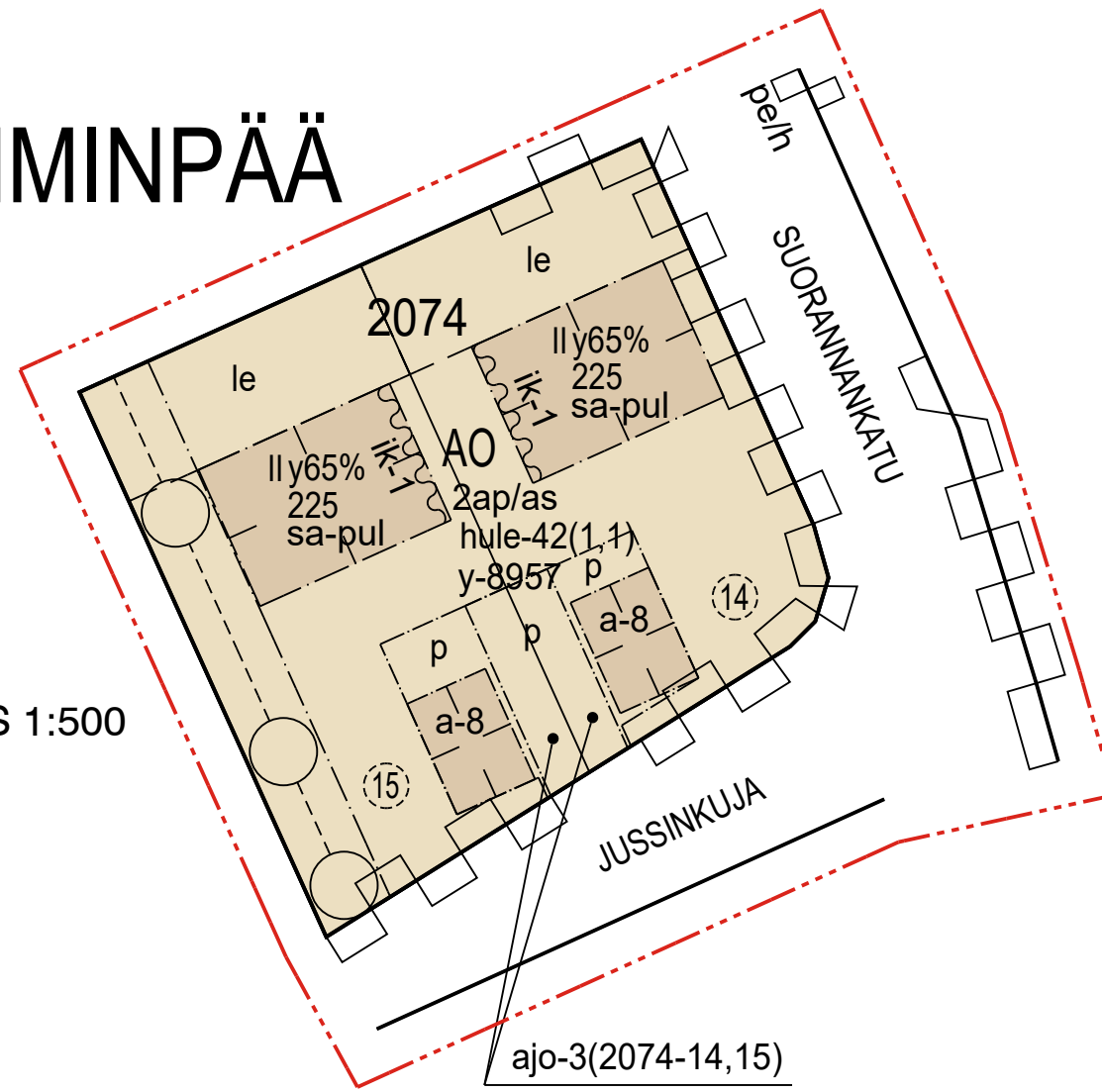
Ohjeellinen leikki- ja oleskelualueeksi varattu alueen osa.

Katu.

Alueelle saa sijoittaa ajoyhteyden. Suluissa oleva merkintä osoittaa korttelin osat, joille ajo kyseisen alueen kautta on sallittu.

LAMMINPÄÄ

SUURENNOS 1:500



POISTETTAVA ASEMAKAAVA

3 m sen asemakaava-alueen ulkopuolella oleva viiva, jonka sisäpuolelta asemakaavamerkinnät ja -määräykset poistetaan.

p Pysäköimispaikka.

Maanalainen johto.

Maanalaista johtoa varten varattu alueen osa.

Katualueen rajan osa, jonka kohdalta ei saa järjestää ajoneuvoliittymää.

Katualueen rajan osa, jonka kohdalta ei saa järjestää ajoneuvoliittymää muuta kuin pelastus- ja huoltoajoa varten.

2ap/as Merkintä osoittaa, kuinka monta autopaikkaa asuntoa kohti on rakennettava.

sa-pul Kattomuotona on käytettävä satula- tai pulpettikattoa.

hule-42(1,1) Kiinteistön vettäläpäsämättömillä pinoilla syntyvät hulevedet tulee ensisijaisesti imeyttää tontilla. Mikäli imeyttäminen ei ole mahdollista, tulee vettäläpäsämättömillä pinoilla tulevia hulevesiä viivytystä tontilla siten, että viivytyrakenteiden mitoitustilavuus on suluissa mainittu kuutiometrimitä jokaista sataa vettäläpäsämätöntä pintaneliometriä kohden. Viivytyrakenteiden tulee tyhjäntä 12 tunnin kuluessa täyttymisestään ja niissä tulee olla suunniteltu ylivuoto.

y-8957

Merkintä osoittaa, että tätä asemakaavaa varten on laadittu yleismääräys, joka on asemakaavakartassa. Luku tarkoittaa asemakaavan numeroa.

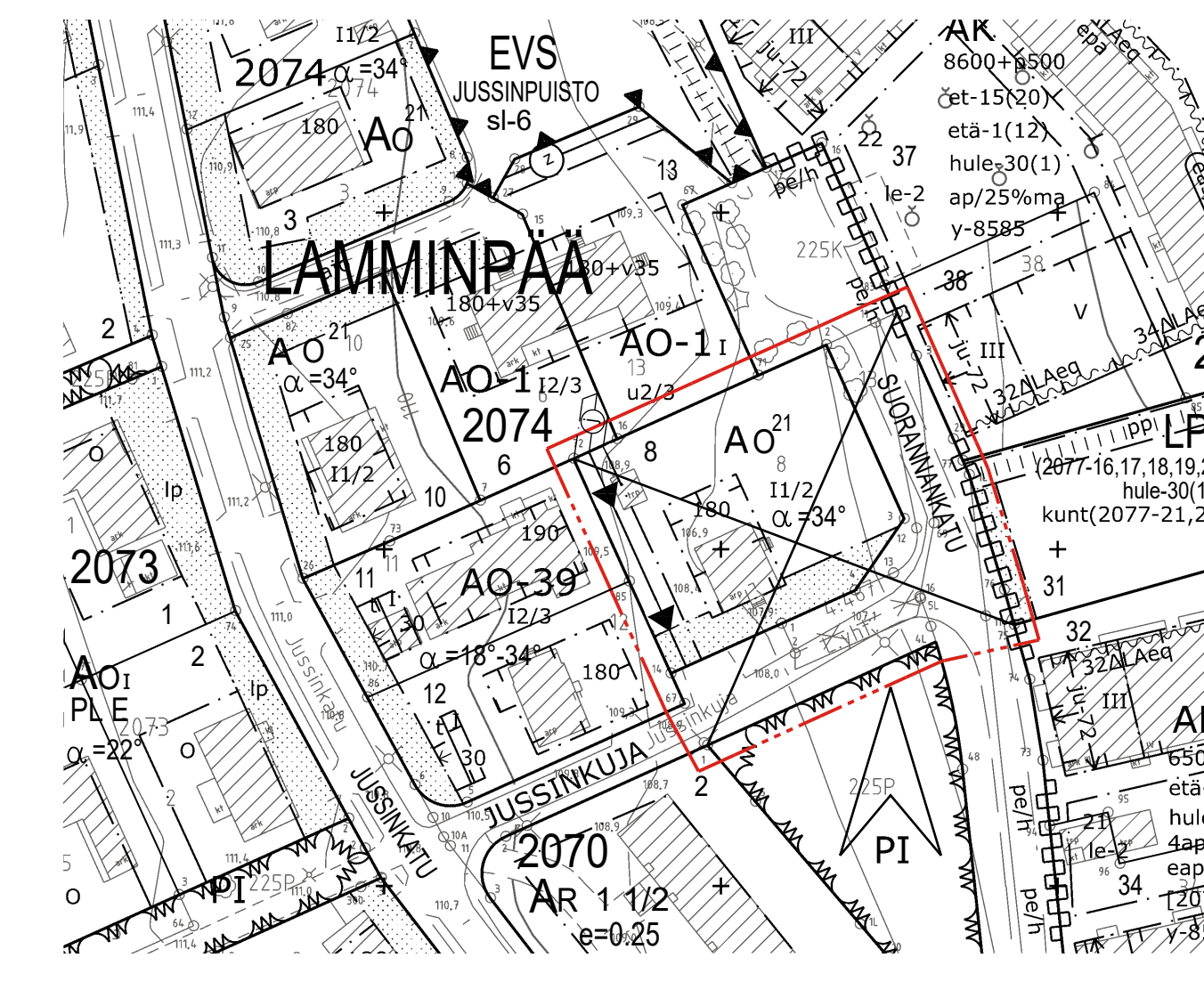
YLEISMÄÄRÄYS:

Maanpäällisiä pysäköintipaikkoja saa tonteilla sijoittaa vain pysäköintiin varatuille alueille.

Pihojen päällysteiden tulee olla pääosin vettä läpäiseviä. Pihoihin ei sallita suuria päällystettyjä alueita. Asfaltti sallitaan vain auton säilytyspaikan alalla.

Rakennuslupaa haettaessa on osoitettava meluntorjuntasuunnitelmalla, että parvekkeille, terasseille sekä leikki- ja oleskelualueille asetetut melun ohjearvot aiituvat. Vaihteittain rakennettaessa tulee varmistaa ulko-oleskelualueiden melusuojausten toteutumisen vaatimusten mukaiseksi tarvittaessa tilapäisiä melusuojauksia hyödyntäen.

Purkumateriaalia ja -rakennusosia tulee hyödyntää rakentamisessa, mikäli se on haitta-ainekartoituksen mukaan mahdollista.



ASEMAKAAVAN MUUTOS

Kaupunginosa: LAMMINPÄÄ (225)

Kortteli nro: 2074

Tontti nro: 8

Katualuetta

ASEMAKAAVAN MUUTOKSELLA MUODOSTUU

Kaupunginosa: LAMMINPÄÄ (225)

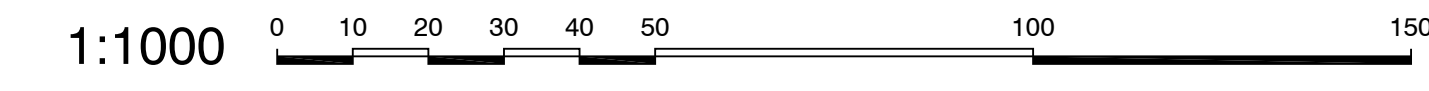
Kortteli nro: 2074 osa

Katualuetta

MUUTETAAN 17.5.2021 HYVÄKSYTTYÄ ASEMAKAAVAA NRO 8585, MUUTETAAN 8.11.1994 VAHVISTETTUA ASEMAKAAVAA NRO 7289 JA MUUTETAAN 5.3.1979 VAHVISTETTUA ASEMAKAAVAA NRO 5344.

TÄHÄN ASEMAKAAVAKARTTAAN LIITTYY ASEMAKAAVAN SELOSTUS JA HAVAINNEAINEISTO.

TÄMÄN ASEMAKAAVAN ALUEELLA TONTTIJAKO LAADITTAAN SITOVANA JA ERILLISENÄ.



KAUPUNKIYMPÄRISTÖN SUUNNITTELU / KAUPUNKIMITTAUS		<i>Antti Alarotu</i>
Asemakaavaehdotus perustuu pohjakarttaan, joka täyttää Maankäyttö- ja rakennuslain 54 § a-c vaatimukset.		2.9.2024 Antti Alarotu kaupungingeodeetti
Tasokoordinaatti- / korkeusjärjestelmä ETRS-GK24 / N2000		
KAUPUNKIYMPÄRISTÖN SUUNNITTELU / ASEMAKAAVOITUS		<i>Elina Karppinen</i>
Suunnittelija	TIMO SILOMÄÄ	Elina Karppinen asemakaavapäällikkö
Piirtäjä	U.T. / K.A.	9.9.2024
Pvm.	23.5.2024, tark. 9.9.2024	
Asemakaavakartta nro	8957	Ylä hyv.