

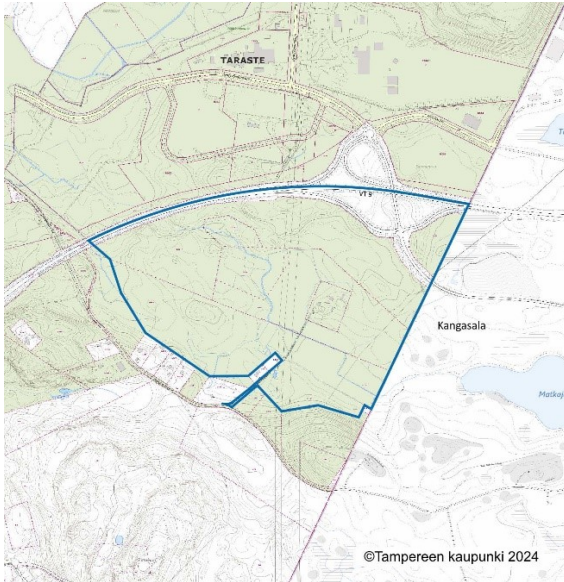
Asemakaavan osallistumis- ja arviointisuunnitelma

Olkahinen, Haapakorven ulkoharrastamisen suuralue, asemakaava nro 8508

10.5.2018, tark. 28.10.2024

Diaarinumero TRE:3831/10.02.01/2023

Maankäyttö- ja rakennuslaki 63§



Suunnittelualue virastokartalla



Suunnittelualue ilmakuvassa

Asemakaavan suunnittelualue

Kaava-alue sijaitsee noin 12 km koilliseen keskustasta. Se rajautuu pohjoispuolelta valtatie 9:n liikennealueeseen ja Tarasteen teollisuus- ja jätteenkäsittelyalueen asemakaavan nro 8475 rajaan sekä itäpuolelta Kangasalan ja Tampereen väliseen kuntarajaan. Alueen pinta-ala on noin 60 hehtaaria. Kaava-alue on pääosin Haapakorven vanhan maatilan ympäristöä, jossa on metsää, pienialaisia peltoja ja niittyjä. Kaava-alueen halki kulkee pohjois-etelä-suuntainen, noin 80 m leveä johtoalue, jolla kulkevat rinnakkain 110 kV:n ja 400 kV:n voimajohtolinjat. 400 kV:n voimajohtolinja haarautuu eteläosassa Kangasalan suuntaan koilliseen. Alueen eteläpuolella kulkee yksityistie, Lintukalliontie, jonka varrella on omakotitaloja ja pienteollisuusyrityksiä.

Maanomistus

Suunnittelualue on valtaosin kaupungin omistuksessa. Valtio omistaa valtatie 9:n liikennealueen. Lintukalliontien ja Lintukalliontaustan varrella on yksityisten omistamia kiinteistöjä, joilla osalla on asuinrakennuksia. Lintukalliontien eteläpuolella on Puolustusvoimien hallinnoimia alueita. Yksityisten ja Puolustusvoimien omistamat ja hallinnoimat alueet eivät kuulu kaava-alueeseen.

Tavoitteet

Asemakaavan tavoitteena on keskittää rakentaminen valtatie 9:n risteysalueelle huomioiden valtakunnalliset ja maakunnalliset liikenteen kehittämistarpeet sekä aluevaraukset. Ulkoharrastamisen mahdollisuuksia on tavoitteena edistää vahvistamalla seudullista ulkoilureitistöä turvaten ekologinen kestävyys sekä yhteys Kangasalan Ruutanen ja Tampereen Nurmi-Sorilan välillä. Tavoitteena on luoda edellytykset terveys- ja arkiliikuntaa tukevalle ulkoharrastamisen toiminnalle. Asemakaavaprosessin tavoitteita on tarkistettu ja

taustoitettu alueelle soveltuvia toimintoja sen luonnon monimuotoisuus huomioiden.

Harrastamistoimintojen sijoittumisesta on tehty suunnitelma, jota hyödynnetään asemakaavaluonnoksen laadinnassa ja tarkennetaan kaavamuuotosehdotukseen selvityksien ja suunnitelmien pohjalta.

Lähtökohdat

Maakuntakaava

Maakuntakaavassa kyseinen alue on osoitettu työpaikka-alueeksi (TP), kasvutaajamien ja 2-kehän kehittämisvyöhyke.

Maakuntakaava 2040: tieto.pirkanmaa.fi/kartat/

Yleiskaava

Alueen yleiskaavatilanne muodostuu lainvoimaisista Kantakaupungin yleiskaavasta 2040 ja Kantakaupungin vaiheyleiskaavasta – valtuustokausi 2017–2021. Yleiskaavassa kyseinen alue on osoitettu työpaikkojen ja elinkeinon alueeksi. Alueella kulkee pyöräliikenteen alueellinen pääreitistö. Suunnittelualueelle on merkitty ohjeellinen ekologinen yhteys, ja se on osa keskuspuistoverkoston. Alue kuuluu Näsijärven lähivaluma-alueeseen, ja se on osa melu- ja ilmanlaatu-selvitystarpeen harkinta-alueita. Alueella on merkintä E-lv (lumenvastaanotto), ohjeellinen alueellinen hulevesien viivytyksallas, ja siellä sijaitsee sekä 110 kV:n että 400 kV:n voimajohtot.

<https://kartat.tampere.fi/yleiskaavayhdistelmampdfkart>

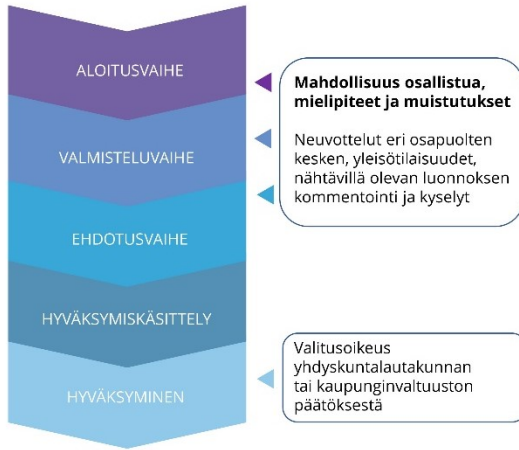
Kantakaupungin vaiheyleiskaava - valtuustokausi 2021–2025 on tullut vireille 7.3.2022 ja ehdotus oli nähtävillä keväällä 2024: <https://www.tampere.fi/vaiheyleiskaava2021-2025>

Asemakaava

Ajantasa-asetus: www.tampere.fi/ajantasa-asetus

Alueella laaditaan ensimmäinen asemakaava. Sillä ei ole voimassa asemakaavaa.

Asemakaavoituksen vaiheet



Osallistumis- ja vuorovaikutusmenettelyt

Mielipiteet ja muistutukset voi jättää kohdan tiedottaminen ja yhteystiedot mukaisesti.

- Vireilletulo 10.5.2018, osallistumis- ja arviointisuunnitelma nähtävillä 11.5.–1.6.2018. Mielipiteet ja kommentit.
- Tarkistettu osallistumis- ja arviointisuunnitelma kuulutetaan nähtäville 31.10.-21.11.2024. Mielipiteet ja kommentit, viranomaisneuvottelu.
- Valmisteluaineiston nähtäville kuuluttaminen. Mielipiteet ja lausunnot.
- Asemakaavaehdotuksen käsittely. Yhdyskuntalautakunta päättää ehdotuksen nähtäville asettamisesta, kuulutus ja nähtävilletulo. Muistutukset ja viranomaislausunnot.
- Asemakaavan hyväksyy kaupunginvaltuusto. Muutoksenhakumahdollisuus.

Selvitykset ja suunnitelmat

Alueelta on olemassa selvitystietoa luontoarvoista vuodesta 2009 alkaen, koskien luontotyyppejä, hyönteistöä, linnustoa, lepakoita ja liito-oravia sekä lahokaviosammalta. Arkeologinen inventointi on laadittu vuonna 2018. Viimeisimmät päivitykset on tehty liito-orava- ja lahokaivosammalselvityksiin vuonna 2022.

Kaavatyön aikana laadittavia suunnitelmia ja selvityksiä ovat muun muassa:

- Hulevedet
- Liikenne ja kadun yleissuunnitelma
- Pihasuunnitelma ja viherkerroinlaskelmat

Mahdolliset muut täydennys- ja lisäselvitystarpeet ilmenivät kaavatyön edetessä.

Vaikutuksia arvioidaan maankäyttö- ja rakennusasetuksen mukaan (MRA 1§)

- Ihmisten elinoloihin ja elinympäristöön
- Maa- ja kallioperään, veteen, ilmaan ja ilmastoon
- Kasvi- ja eläinlajeihin, luonnon monimuotoisuuteen ja luonnonvaroihin
- Alue- ja yhdyskuntarakenteeseen, yhdyskunta- ja energiatalouteen sekä liikenteeseen
- Kaupunkikuvaan, maisemaan, kulttuuriperintöön ja rakennettuun ympäristöön
- Elinkeinoelämän toimivan kilpailun kehittymiseen.

Lisäksi arvioidaan kaupungin oman linjauksen mukaisesti yritysvaikutukset. Vaikutukset arvioidaan kaavan laatimisen yhteydessä ja ne kirjataan asemakaavaselostukseen.

Osalliset

- Kaavamuutoksen hakija
- Kiinteistöjen omistajat ja asukkaat (lähialue)
- Kaupungin eri viranomaiset, toimialat ja liikelaitokset
- Pirkanmaan pelastuslaitos
- Pirkanmaan elinkeino-, liikenne- ja ympäristökeskus (ELY-keskus)
- Pirkanmaan liitto
- Pirkanmaan maakuntamuseo
- Pirkanmaan pelastuslaitos
- Kangasalan kaupunki
- Fingrid Oyj
- Elenia Oy
- Ruutanan asukasyhdistys
- Puolustusvoimat
- Hämeen Moottorikerho ry
- Muut ilmoituksensa mukaan

Tiedottaminen ja yhteystiedot

Aineistojen nähtävillä pidosta tiedotetaan kuulutuksilla, jotka julkaistaan Aamulehdessä, kaupungin virallisella ilmoitustaululla (Tampereen palvelupiste, os. Frencellinaukio 2 B) ja kaupungin internet-sivuilla osoitteessa:

www.tampere.fi/ilmoitustaulu

Nähtävillä olevaan kaava-aineistoon voi tutustua Tampereen palvelupisteellä, os. Frencellinaukio 2 B. Aineisto on lisäksi nähtävillä kaavoituksen internetsivuilla osoitteessa:

www.tampere.fi/kaavat/8508

Mielipiteet, muistutukset ja lausunnot

Tampereen kaupunki, Kirjaamo, PL 487, 33101 Tampere.

Käyntiosoite: Frencellinaukio 2 B, Tampere.

Sähköpostiosoite: kirjaamo@tampere.fi

Kaavan laatija

Tampereen kaupunki

Kaupunkiympäristön suunnittelu

Asemakaavoitus

Asiaa hoitaa

kaavoitusarkkitehti Anne Karlsson

Puh. 044-481 1660

etunimi.sukunimi@tampere.fi

toimistoarkkitehti Marjukka Huotari

Puh. 040 806 3284

etunimi.sukunimi@tampere.fi