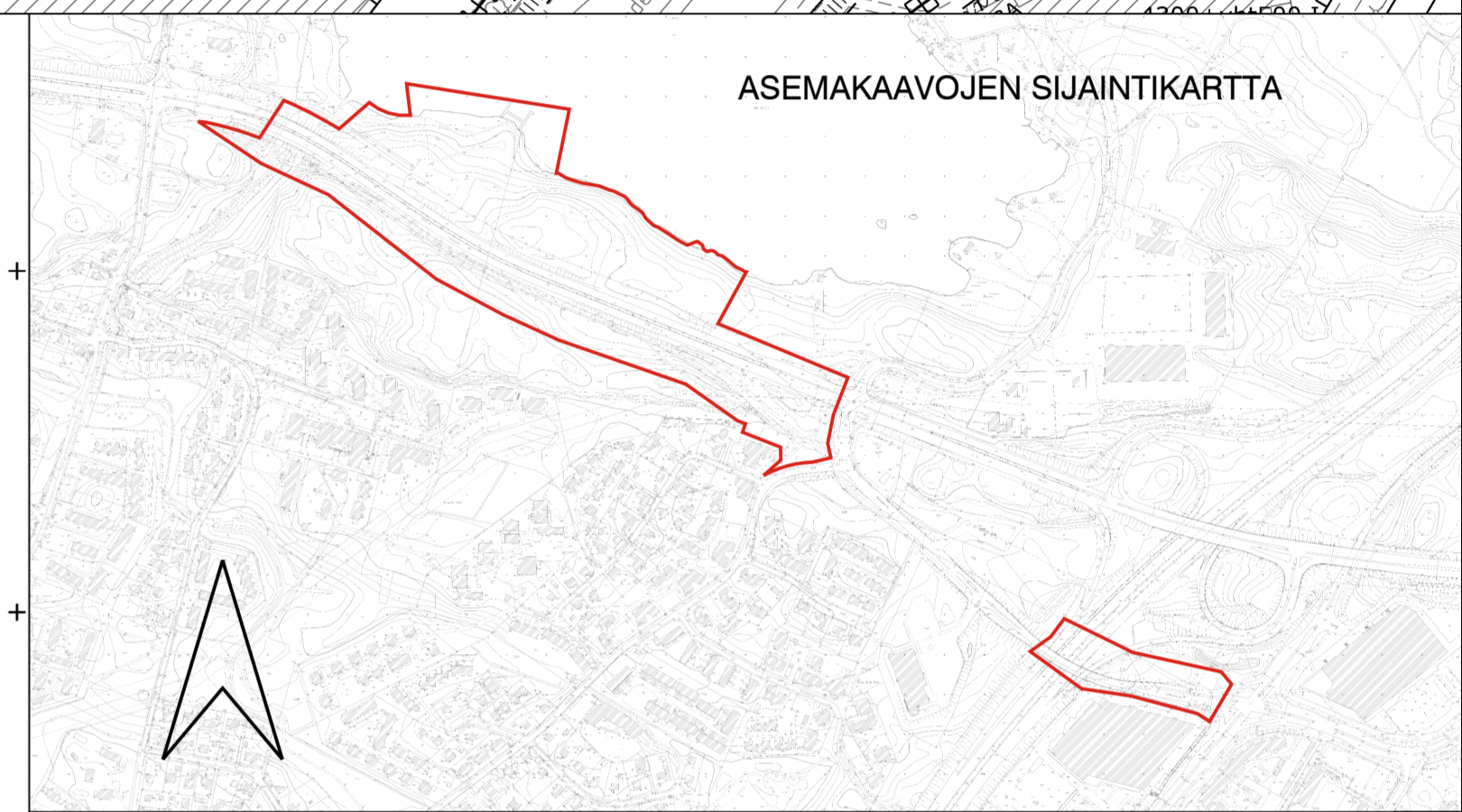
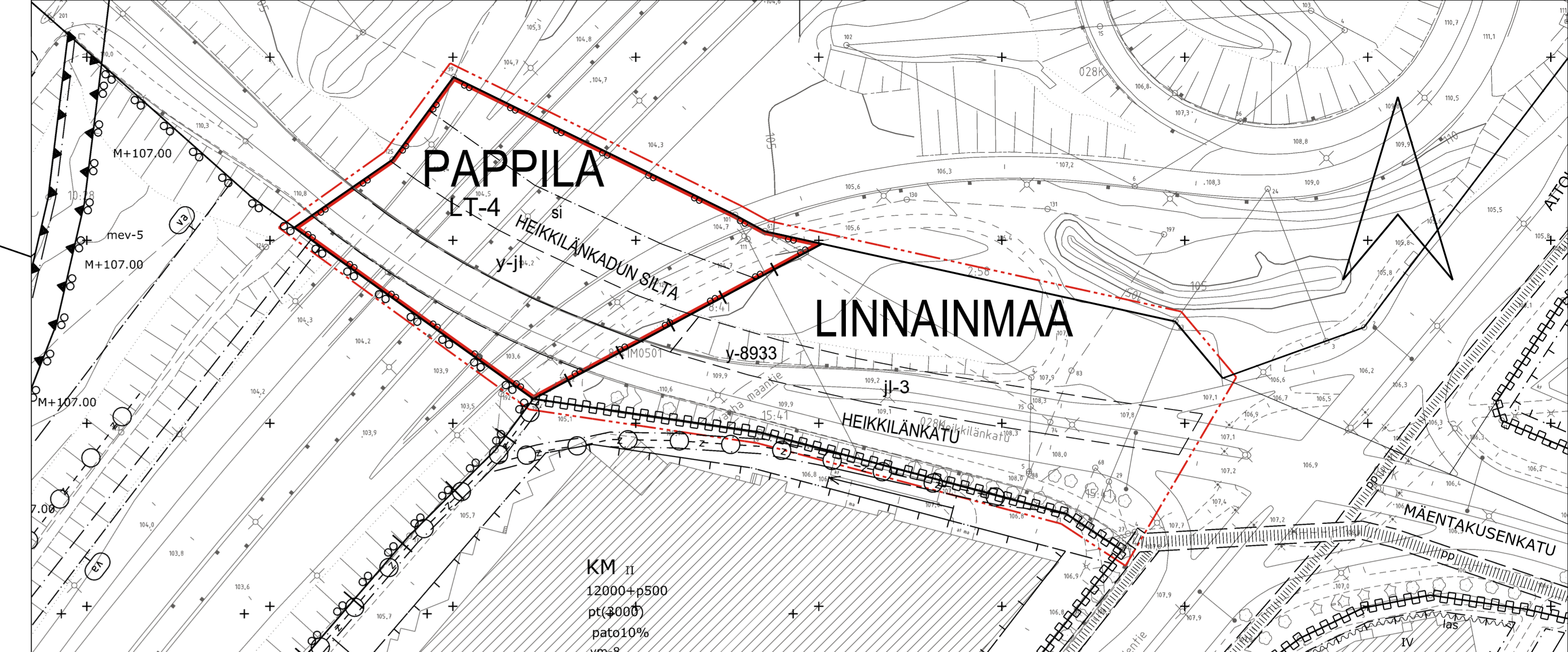
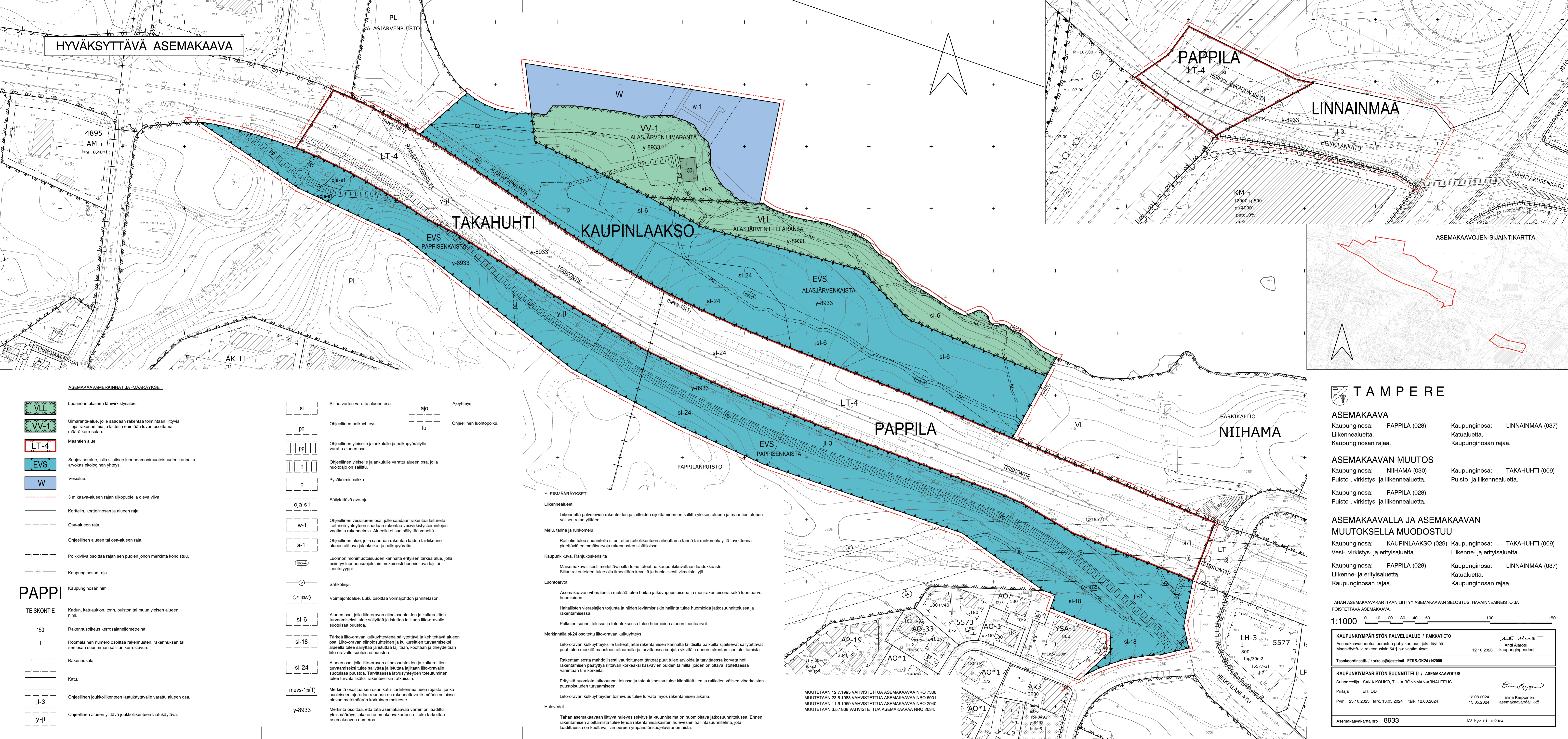


# HYVÄKSYTTÄVÄ ASEMAKAAVA



## ASEMAKAAVAMERKINNÄT JA MÄÄRÄYKSET

	Luonnontyyppinen lähivirkistysalue.		Siltä varten varattu alueen osa.		Ajoyhteys.
	Uimaranta-alue, jolle saadaan rakentaa toimintaan liittyviä tiloja, rakennelmia ja laitteita enintään tuvon osoittama määrä kerrosalaa.		Ohjeellinen polkuyhteys.		Ohjeellinen luontopolku.
	Maantien alue.		Ohjeellinen yleiselle jalankululle ja polkupyöräilylle varattu alueen osa.		
	Suojavirheralue, jolla sijaitsee luonnonomimuotoisuuden kannalta arvokas ekologinen yhteys.		Ohjeellinen yleiselle jalankululle varattu alueen osa, jolla huottoajo on sallittu.		
	Vesialue.		Pysäköimispaikka.		
	3 m kaava-alueen rajan ulkopuolella oleva viiva.		Säilytettävä avo-oja.		
	Korttelin, korttelinosan ja alueen raja.		Ohjeellinen vesialueen osa, jolle saadaan rakentaa laitureita. Laiturien yhteyteen saadaan rakentaa vesivirkistystoimintojen vaatimia rakennelmia. Alueella ei saa säilyttää veneitä.		
	Osa-alueen raja.		Ohjeellinen alue, jolle saadaan rakentaa kadun tai liikenne-alueen alimman osan osittain. Alueella ei saa säilyttää veneitä.		
	Ohjeellinen alueen tai osa-alueen raja.		Luonnontyyppinen alue, jolla sijaitsee luonnonomimuotoisuuden kannalta arvokas ekologinen yhteys.		
	Poikkiviiva osoittaa rajan sen puolen johon merkintä kohdistuu.		Sähkölinjat.		
	Kaupunginosan raja.		Voimajohtoalue. Luku osoittaa voimajohdon jännitetasoa.		
	Kaupunginosan nimi.		Alueen osa, jolla liito-oravan elinolosuhteiden ja kukureitien turvaamiseksi tulee säilyttää ja istuttaa lajitlan liito-oravalle suotuisaa puustoa.		
	Kadun, katuaukion, torin, puiston tai muun yleisen alueen nimi.		Tärkeä liito-oravan kukkureitteenä säilytettävä ja kehitettävä alueen osa. Liito-oravan elinolosuhteiden ja kukureitien turvaamiseksi tulee säilyttää ja istuttaa lajitlan liito-oravalle suotuisaa puustoa. Tarvittaessa latvusyhteyden toteuttaminen tulee turvata lisäksi rakenteellisin ratkaisuin.		
	Rakennusoikeus kerrosalaneliömetreinä.		Alueen osa, jolla liito-oravan elinolosuhteiden ja kukureitien turvaamiseksi tulee säilyttää ja istuttaa lajitlan liito-oravalle suotuisaa puustoa. Tarvittaessa latvusyhteyden toteuttaminen tulee turvata lisäksi rakenteellisin ratkaisuin.		
	Roomalainen numero osoittaa rakennusten, rakennuksen tai sen osan suurimman sallitun kerrosalun.		Merkintä osoittaa sen osan katu- tai liikennealueen rajasta, jonka puoleiseen ajordan reunaan on rakennettava liikemäärin sulussa olevan metrimäärän korkuinen melueste.		
	Rakennusala.		Merkintä osoittaa, että tätä asemakaavaa varten on laadittu yleismääräys, joka on asemakaavakartassa. Luku tarkoittaa asemakaavan numeroa.		
	Ohjeellinen joukkoliikenteen laatuksikäytävälle varattu alueen osa.				
	Ohjeellinen alueen ylittävä joukkoliikenteen laatuksikäytävä.				

## YLEISMÄÄRÄYKSET

**Liikennealueet**

Liikennettä palvelevien rakenteiden ja laitteiden sijoittaminen on sallittu yleisen alueen ja maantien alueen välisen rajan ylittämällä.

Melu, värinä ja runkomelu

Raitiotie tulee suunnitella siten, ettei raitiolikenteen aiheuttama värinä tai runkomelu ylitä tavoitteena pidettäviä enimmäisarvoja rakennusten sisätiloissa.

**Kaupunkikuva, Rahjuskenselitys**

Maisemakuvallisesti merkittävä siltä tulee toteuttaa kaupunkikuvaltaan laadukkaasti. Siltien rakenteiden tulee olla ilmeiltään keveitä ja huolellisesti viimeistelyä.

**Luontoarvat**

Asemakaavan vieraluella metsää tulee hoitaa jatkuvuusperiaisena ja monirakenteisena sekä luontoarvat huomioiden.

Haitallisten vieraslajien torjunta ja niiden leviämisriskin hallinta tulee huomioida jatkosuunnittelussa ja rakentamisessa.

Pokujen suunnittelussa ja toteutuksessa tulee huomioida alueen luontoarvat.

**Merkinnällä sl-24 osoitettu liito-oravan kukkureitteenä**

Liito-oravan kukkureitteenä säilytettävä ja kehitettävä alueen osa. Liito-oravan elinolosuhteiden ja kukureitien turvaamiseksi tulee säilyttää ja istuttaa lajitlan liito-oravalle suotuisaa puustoa. Tarvittaessa latvusyhteyden toteuttaminen tulee turvata lisäksi rakenteellisin ratkaisuin.

Eristystä huomioida jatkosuunnittelussa ja toteutuksessa tulee kiinnittää tien ja raitiotien välisen vierkaistan puustoisuuden turvaamiseen.

Liito-oravan kukkureitteenä säilytettävä ja kehitettävä alueen osa. Liito-oravan elinolosuhteiden ja kukureitien turvaamiseksi tulee säilyttää ja istuttaa lajitlan liito-oravalle suotuisaa puustoa. Tarvittaessa latvusyhteyden toteuttaminen tulee turvata lisäksi rakenteellisin ratkaisuin.

**Hulevedet**

Tähän asemakaavaan liittyvä hulevesiselvitys ja -suunnitelma on huomioitava jatkosuunnittelussa. Ennen rakentamisen aloittamista tulee tehdä rakentamisaikaisen hulevesien hallintasuunnitelma, jota laadittaessa on kuultava Tampereen ympäristönsuojeluviranomaista.

## PAPPI

	Kadun, katuaukion, torin, puiston tai muun yleisen alueen nimi.
	Rakennusoikeus kerrosalaneliömetreinä.
	Roomalainen numero osoittaa rakennusten, rakennuksen tai sen osan suurimman sallitun kerrosalun.
	Rakennusala.
	Katu.
	Ohjeellinen joukkoliikenteen laatuksikäytävälle varattu alueen osa.
	Ohjeellinen alueen ylittävä joukkoliikenteen laatuksikäytävä.

MUUTETAAN 12.7.1995 VAHVISTETTUA ASEMAKAAVAA NRO 7308, MUUTETAAN 23.5.1993 VAHVISTETTUA ASEMAKAAVAA NRO 6001, MUUTETAAN 11.6.1969 VAHVISTETTUA ASEMAKAAVAA NRO 2940, MUUTETAAN 3.5.1968 VAHVISTETTUA ASEMAKAAVAA NRO 2634.

## TAMPERE

**ASEMAKAAVA**

Kaupunginosa: PAPPILA (028)      Kaupunginosa: LINNAINMAA (037)

Liikennealueita.      Katualueita.

Kaupunginosan rajaa.      Kaupunginosan rajaa.

**ASEMAKAAVAN MUUTOS**

Kaupunginosa: NIIHAMA (030)      Kaupunginosa: TAKAHUHTI (009)

Puisto-, virkistys- ja liikennealueita.      Puisto- ja liikennealueita.

Kaupunginosa: PAPPILA (028)      Kaupunginosa: LINNAINMAA (037)

Puisto-, virkistys- ja liikennealueita.      Katualueita.

Kaupunginosan rajaa.      Kaupunginosan rajaa.

**ASEMAKAAVALLA JA ASEMAKAAVAN MUUTOKSELLA MUODOSTUU**

Kaupunginosa: KAUPINLAAKSO (029)      Kaupunginosa: TAKAHUHTI (009)

Vesi-, virkistys- ja erityisalueita.      Liikenne- ja erityisalueita.

Kaupunginosa: PAPPILA (028)      Kaupunginosa: LINNAINMAA (037)

Liikenne- ja erityisalueita.      Katualueita.

Kaupunginosan rajaa.      Kaupunginosan rajaa.

TÄHÄN ASEMAKAAVAKARTTAAN LIITTYVÄ ASEMAKAAVAN SELOSTUS, HAVAINNEAIKAINEN JA POISTETTAVA ASEMAKAAVA.

<b>1:1000</b>	0 10 20 30 40 50 100 150
<b>KAUPUNKIYMPÄRISTÖN PALVELUALUE / PAIKKATIETO</b>	Asemakaavaehdotus perustuu pohjakarttaan, joka täyttää Maankäyttö- ja rakennuslain 54 § a-c vaatimukset.
<b>Tasokoordinaatti- / korkeusjärjestelmä</b>	ETRS-GK24 / N2000
<b>KAUPUNKIYMPÄRISTÖN SUUNNITTELU / ASEMAKAAVOTUS</b>	Suunnittelija: SAJIA KOUKO, TUJJA RÖNNMÄN-ARNAUTELIS
Piirittäjä: EH, OD	12.08.2024
Pvm: 23.10.2023 tark. 13.05.2024 tark. 12.08.2024	13.05.2024
Asemakaavakartta nro 8933	KV hyv. 21.10.2024