



+358 20 739 3000 / etunimi.sukunimi@sweco.fi / www.sweco.fi

25012557 Kaukajärven koulupäiväkoti ja kirjasto TAS / Viitesuunnitelmat, Ve 1 ja Ve 2 / 1.10.2024

Nykytilanne

Havainnekuva

Vaihtoehto 1

Tilat kokonaan uudisrakennuksessa - 2 rakennusvaihetta

- Vaihe 1 (n. 5 750 brm²) ja vaihe 2 (n. 11 170 brm²)

Vaihtoehto 2

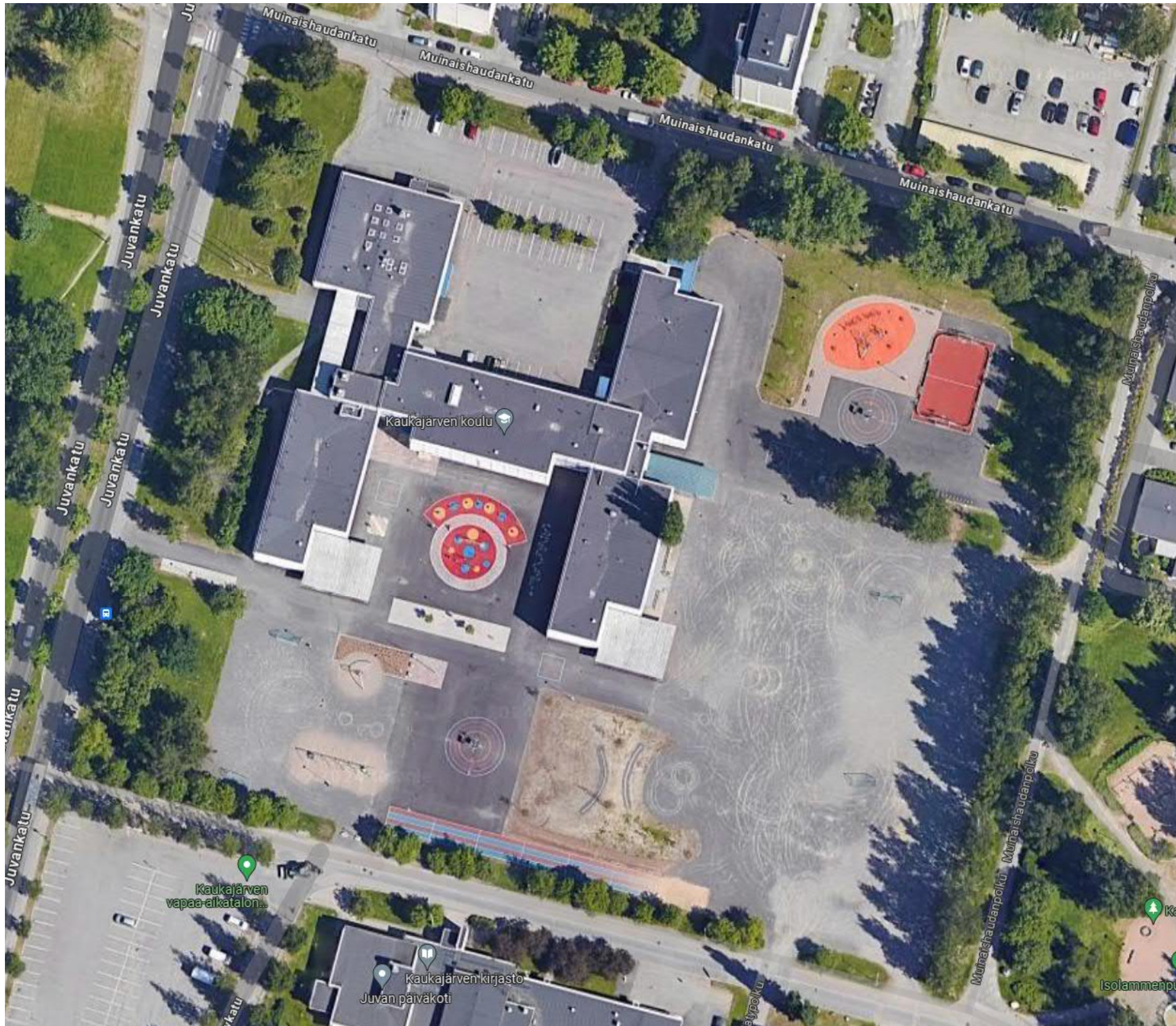
Uusi laajennus (vaiheet 1 ja 2) + vanhan koulun osittainen purku ja perusparannus

- A, D ja E -osat puretaan (n. -3 400 brm²)
- Laajennus, toteutetaan kahdessa vaiheessa (vaihe 1: n. 5 750 brm²+ vaihe 2: n. 9 250 brm² = yht. +15 000 brm²)
- B ja C -osat perusparannetaan (n. 2 900 brm²)



Nykytilanne

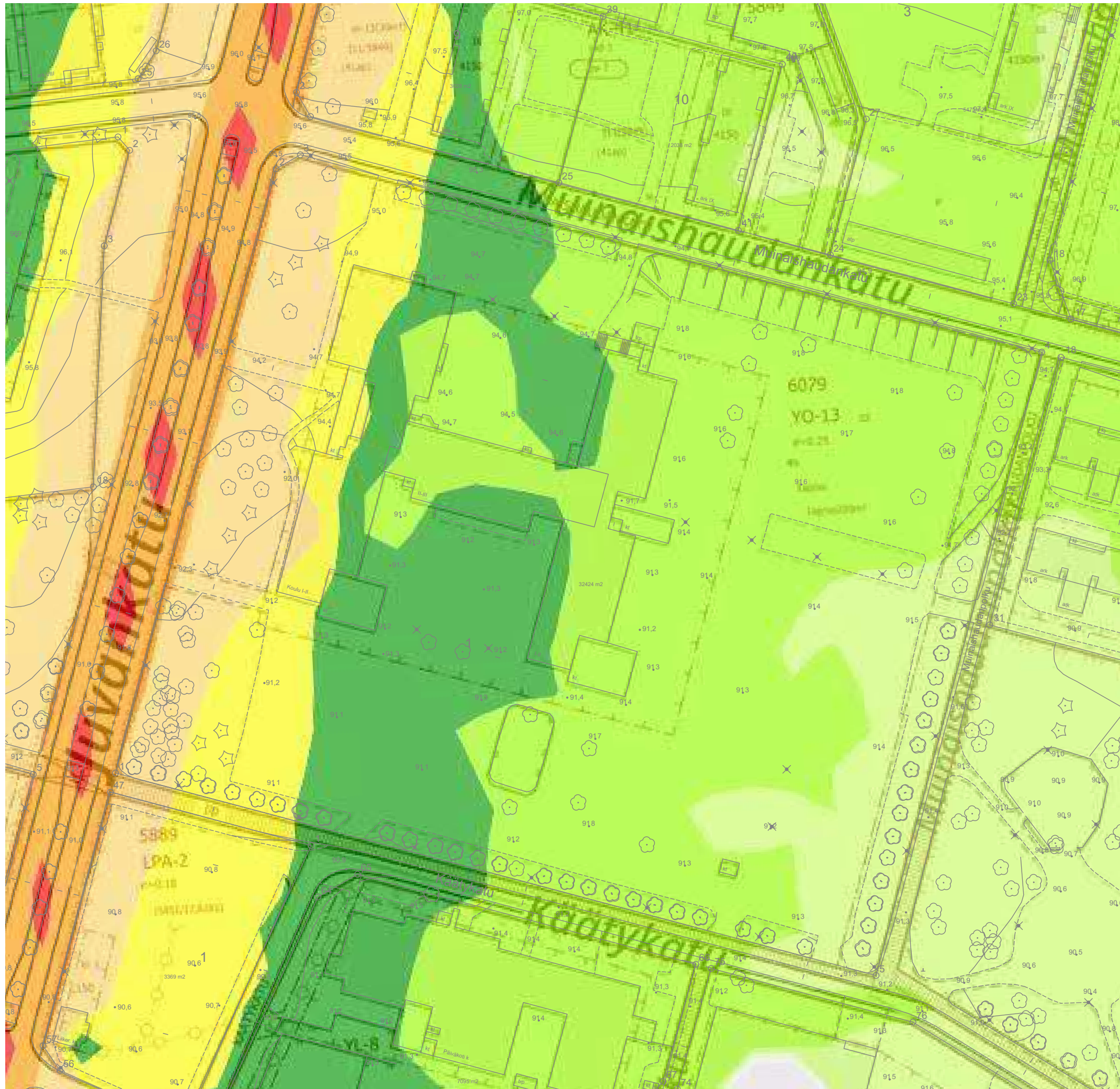
Ortokuva



Melu

2022 päiväjän keskiäänitaso

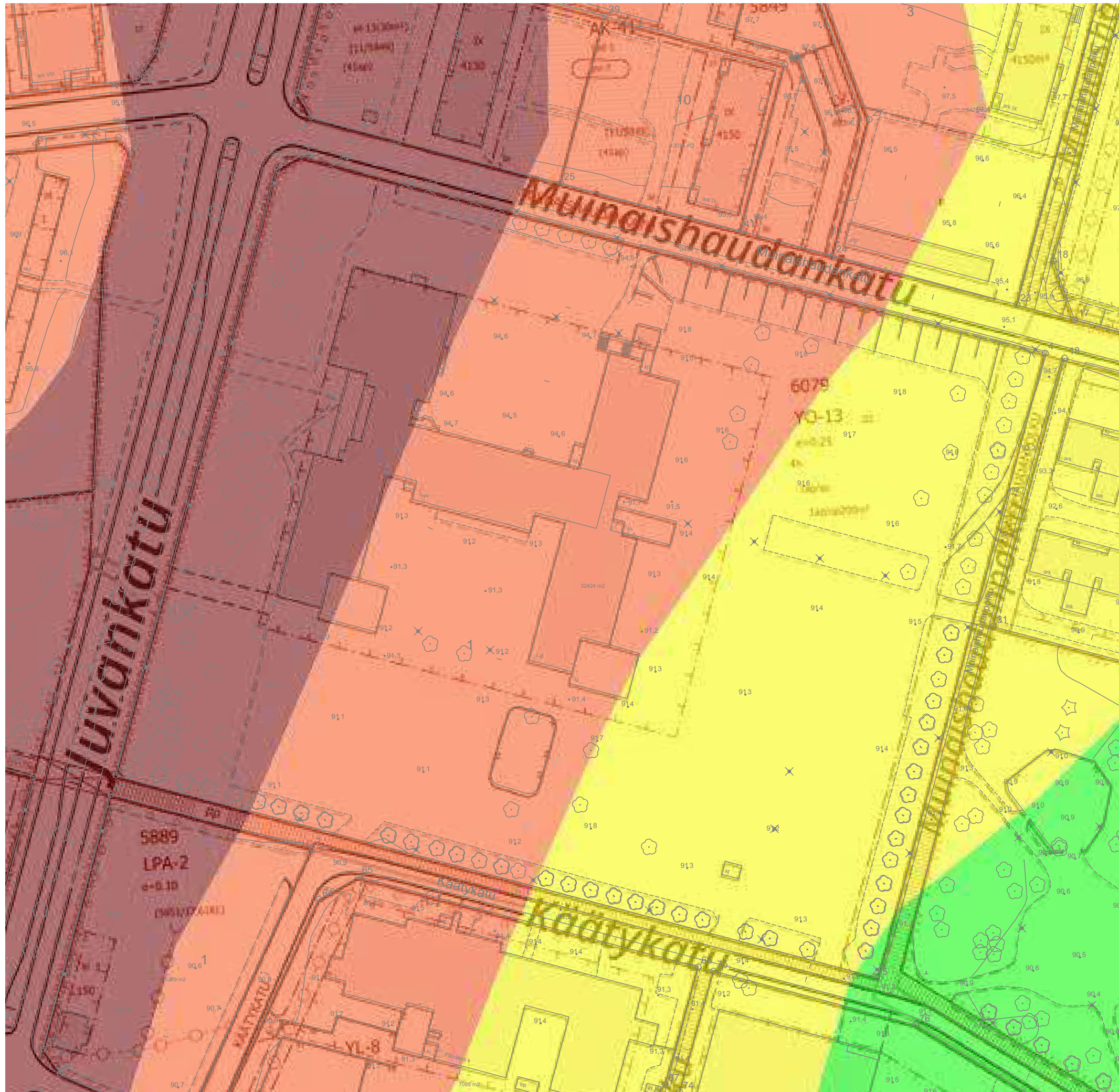
(Lähde: <https://kartat.tampere.fi/oskari/>)



Ilmanlaatumallinnus

2013 NO2-pitoisuus, vrk. ohjearvo

(Lähde: <https://kartat.tampere.fi/oskari/>)



Vaihtoehto 1

Tilat kokonaan uudisrakennuksessa - 2 rakennusvaihetta

- Vaihe 1 (n. 5 750 brm²) ja vaihe 2 (n. 11 170 brm²)

Lähtötilanne

Vaihe 1

- Uuden koulurakennuksen 1. vaiheen toteutus
- Vanha koulurakennus käytössä rakentamisen ajan

Vaihe 2

- Uuden koulurakennuksen 1. vaihe käytössä
- Vanhan koulurakennuksen purku
- Uuden koulurakennuksen 2. vaiheen toteutus
- Pihan toteutus valmiiksi



Vaihtoehto 1

Tilat kokonaan uudisrakennuksessa - 2 rakennusvaihetta

- Vaihe 1 (n. 5 750 brm²) ja vaihe 2 (n. 11 170 brm²)

Lähtötilanne

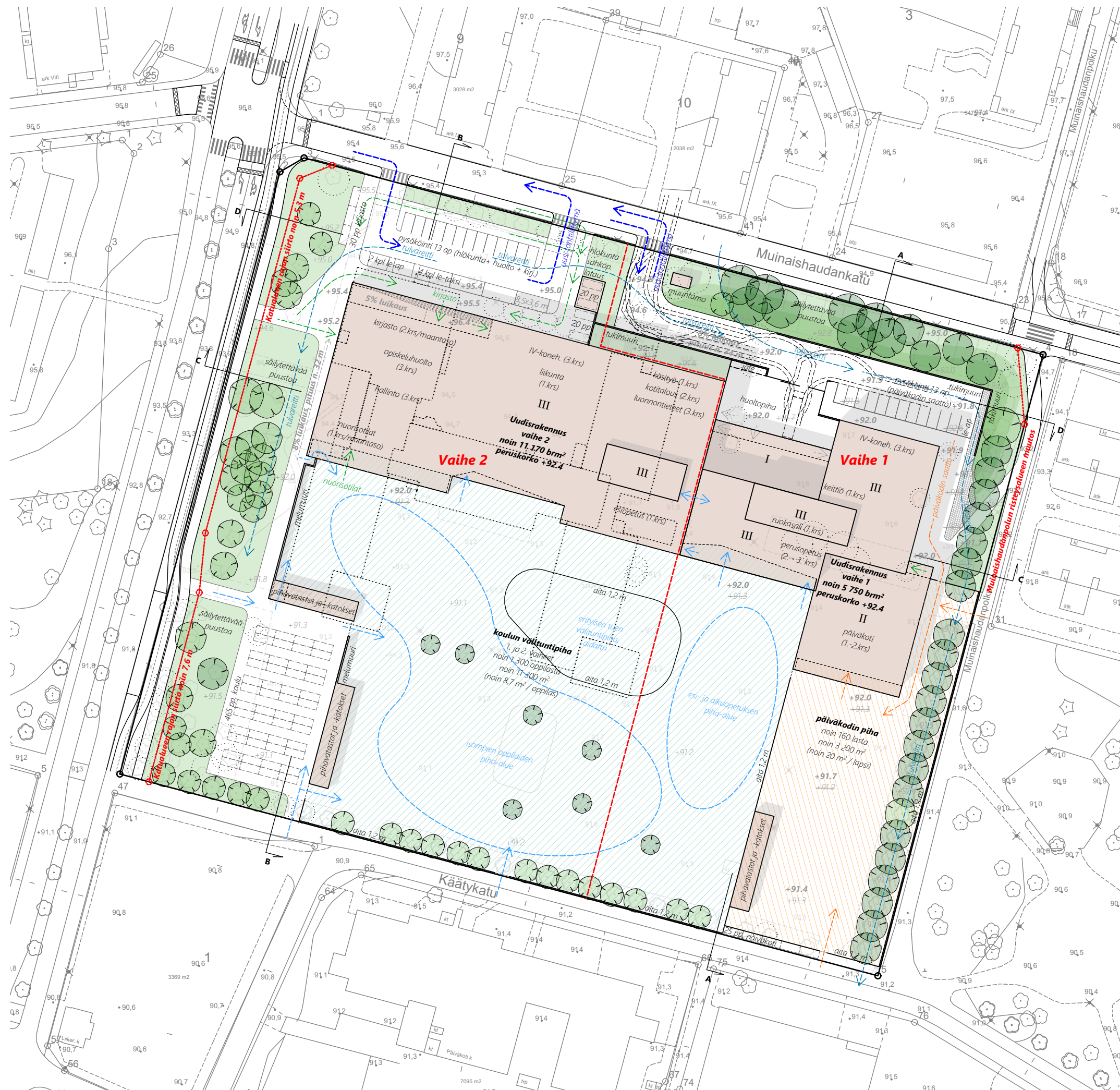
Vaihe 1

- Uuden koulurakennuksen 1. vaiheen toteutus
- Vanha koulurakennus käytössä rakentamisen ajan

Vaihe 2

- Uuden koulurakennuksen 1. vaihe käytössä
- Vanhan koulurakennuksen purku
- Uuden koulurakennuksen 2. vaiheen toteutus
- Pihan toteutus valmiiksi

Laajuus:	Tilaohjelma (arvio)	Ve 1 (noin)
Vaihe 1:	5 839 brm ²	5 750 brm ²
Vaihe 2:	11 127 brm ²	11 170 brm ²
Yht.	16 966 brm ²	16 920 brm ²

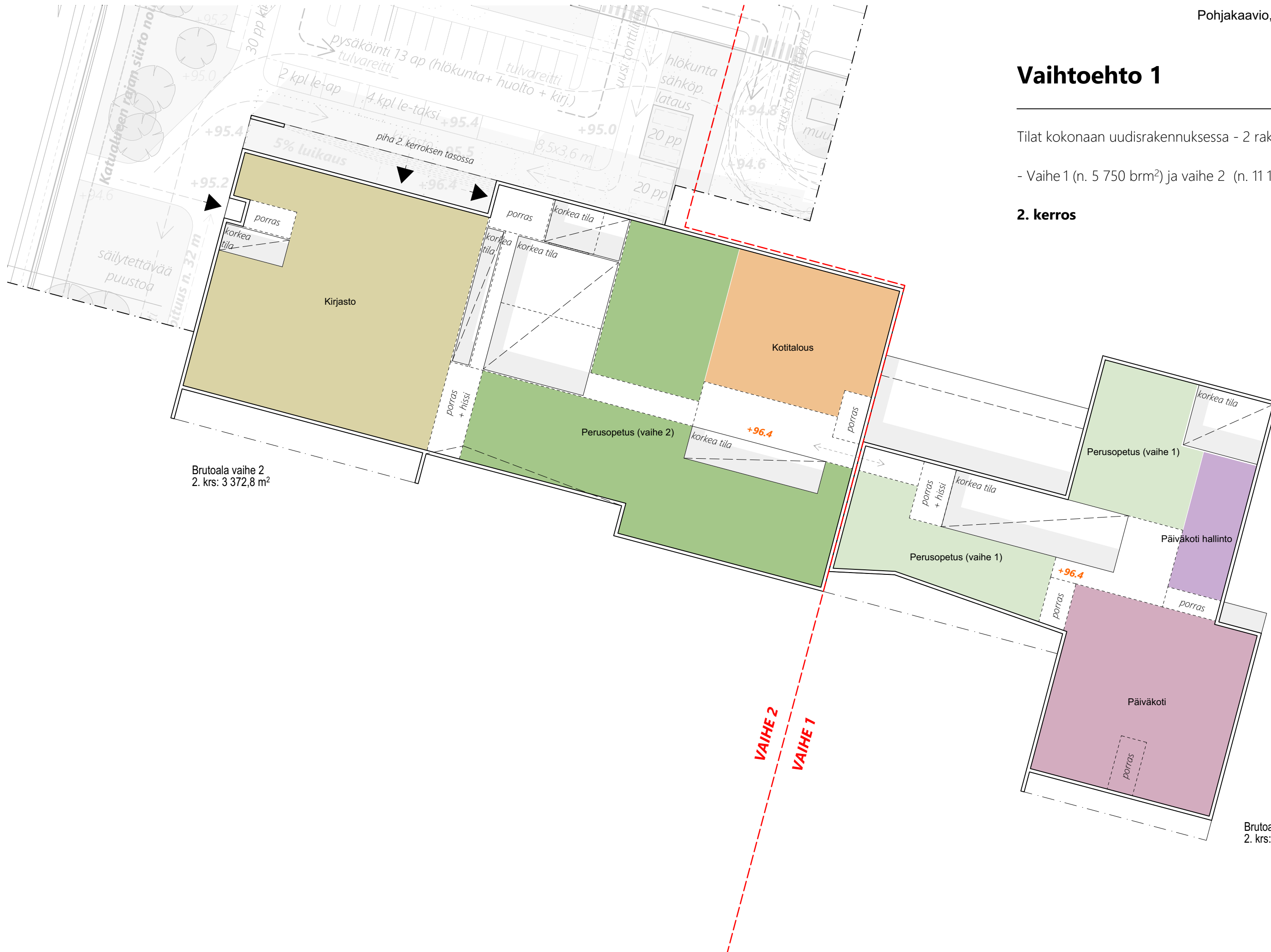


Vaihtoehto 1

Tilat kokonaan uudisrakennuksessa - 2 rakennusvaihetta

- Vaihe 1 (n. 5 750 brm²) ja vaihe 2 (n. 11 170 brm²)

2. kerros



Brutoala vaihe 2
2. krs: 3 372,8 m²

Brutoala vaihe 1
2. krs: 1 921,6 m²

Vaihtoehto 1

Tilat kokonaan uudisrakennuksessa - 2 rakennusvaihetta

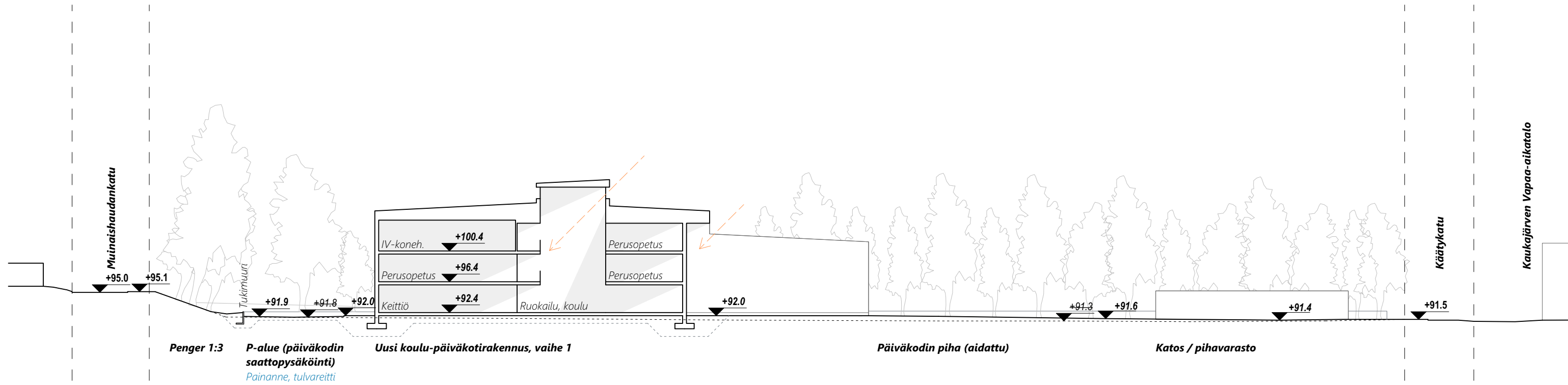
- Vaihe 1 (n. 5 750 brm²) ja vaihe 2 (n. 11 170 brm²)

3. kerros

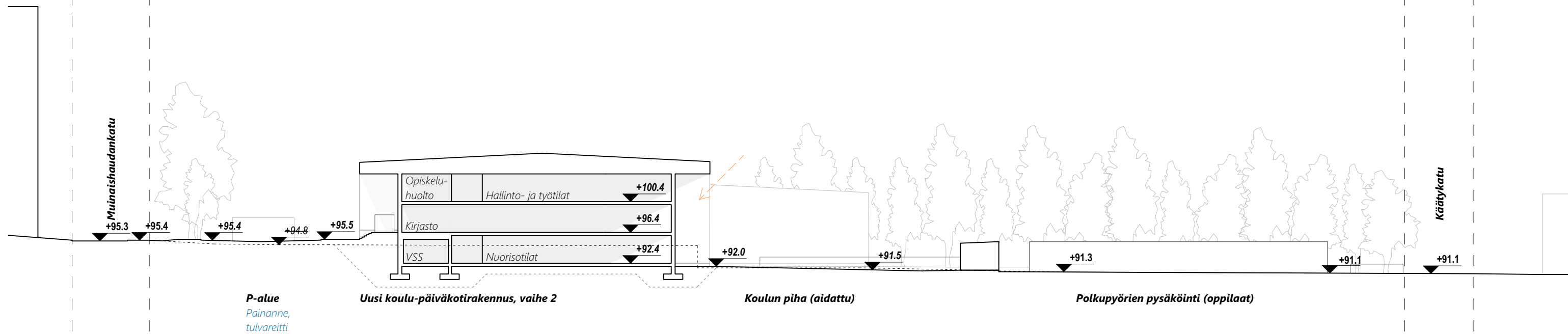


Vaihtoehto 1

Pohjois-etelä-suuntaiset alueleikkaukset
A-A ja B-B



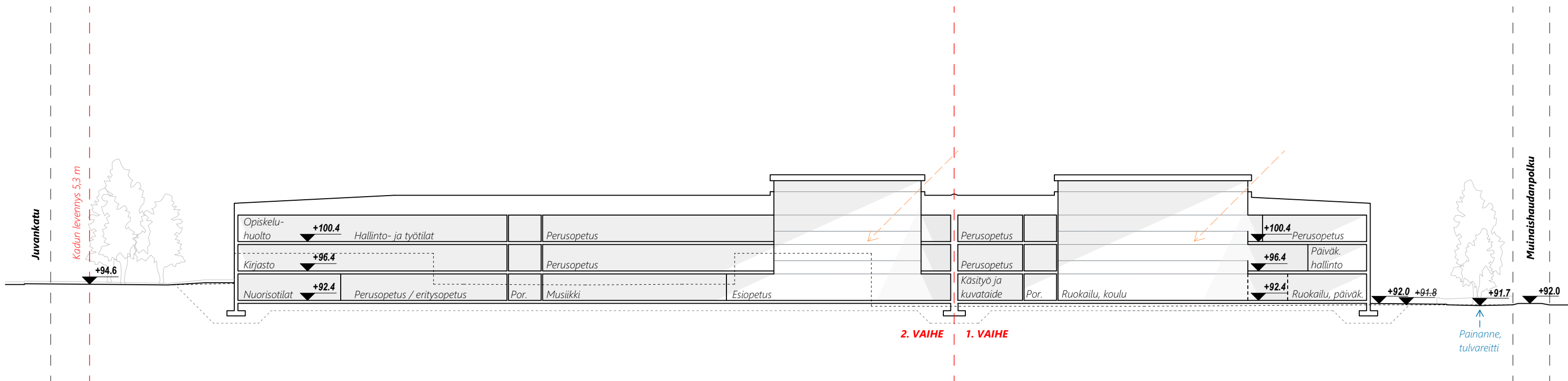
Alueleikkaus A-A



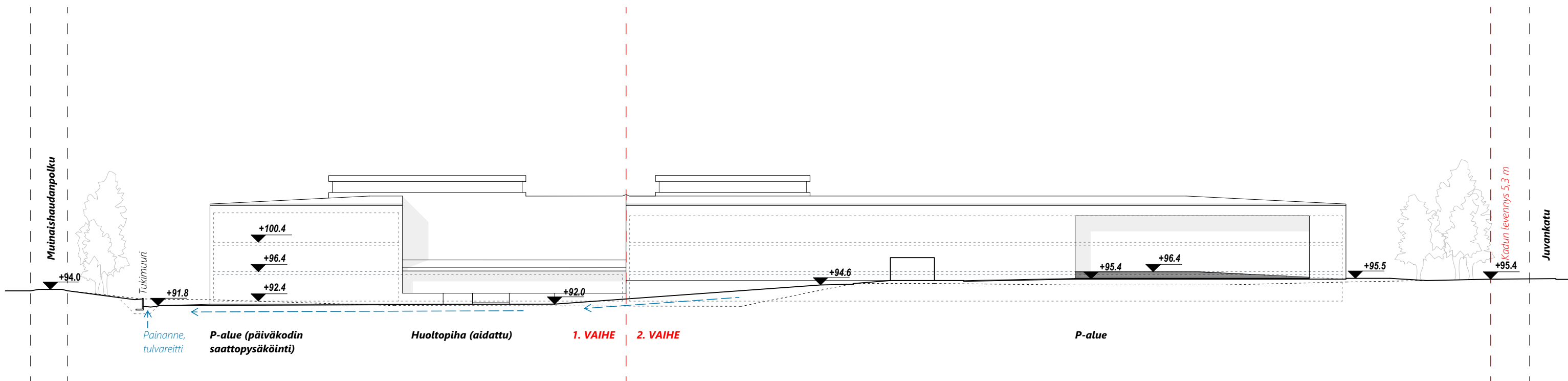
Alueleikkaus B-B

Vaihtoehto 1

Itä-länsi-suuntaiset alueleikkaukset
C-C ja D-D



Alueleikkaus C-C



Alueleikkaus D-D

Vaihtoehto 1

Havainnekuva (3-kerroksinen rakennusmassa)



Vaihtoehto 1

Havainnekuva (3-kerroksinen rakennusmassa)



Vaihtoehto 1

Havainnekuva (3-kerroksinen rakennusmassa)



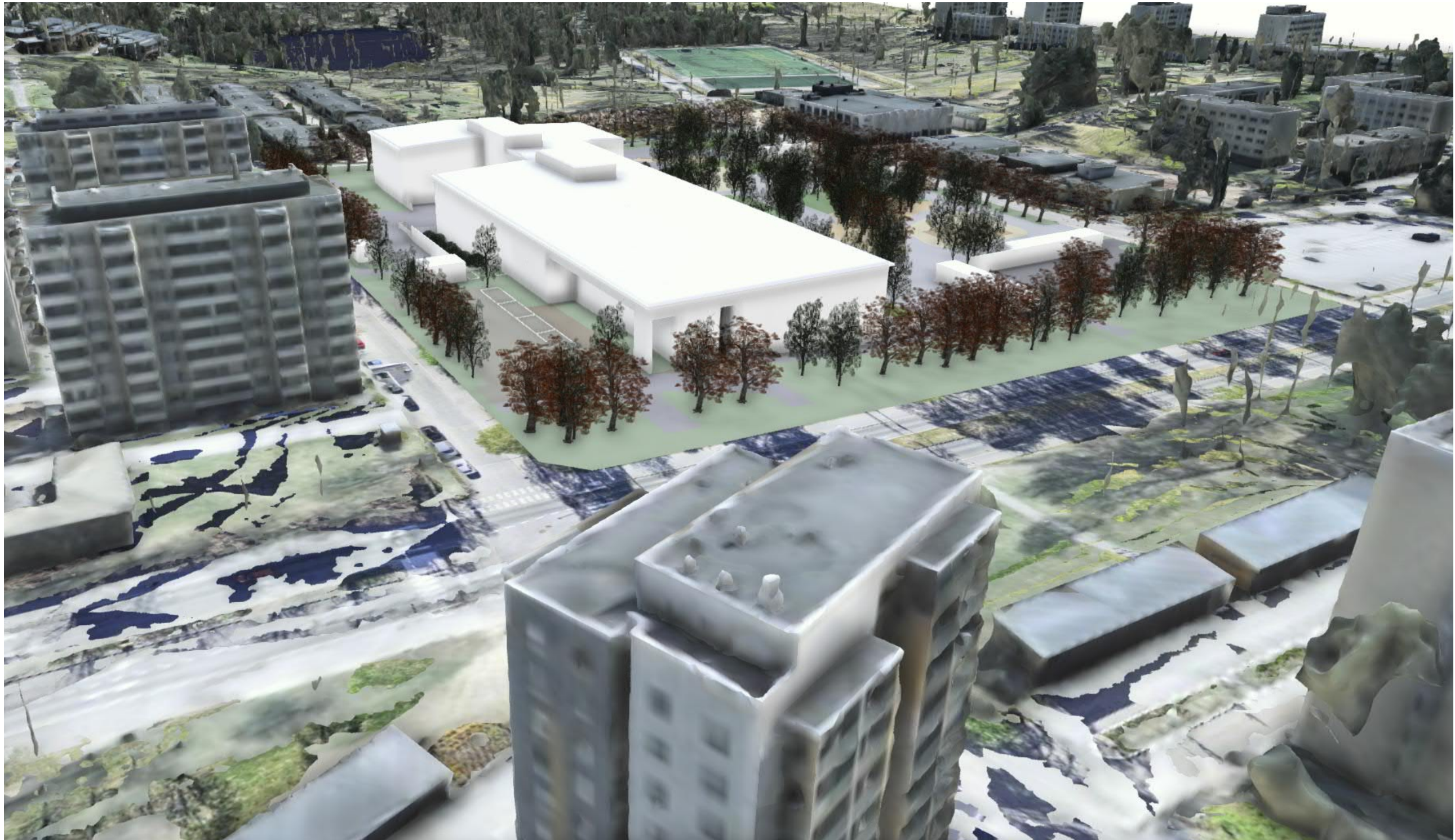
Vaihtoehto 1

Havainnekuva (3-kerroksinen rakennusmassa)



Vaihtoehto 1

Havainnekuva (3-kerroksinen rakennusmassa)



Vaihtoehto 1

Havainnekuva (4-kerroksinen rakennusmassa)



Vaihtoehto 1

Havainnekuva (4-kerroksinen rakennusmassa)



Vaihtoehto 1

Havainnekuva (4-kerroksinen rakennusmassa)



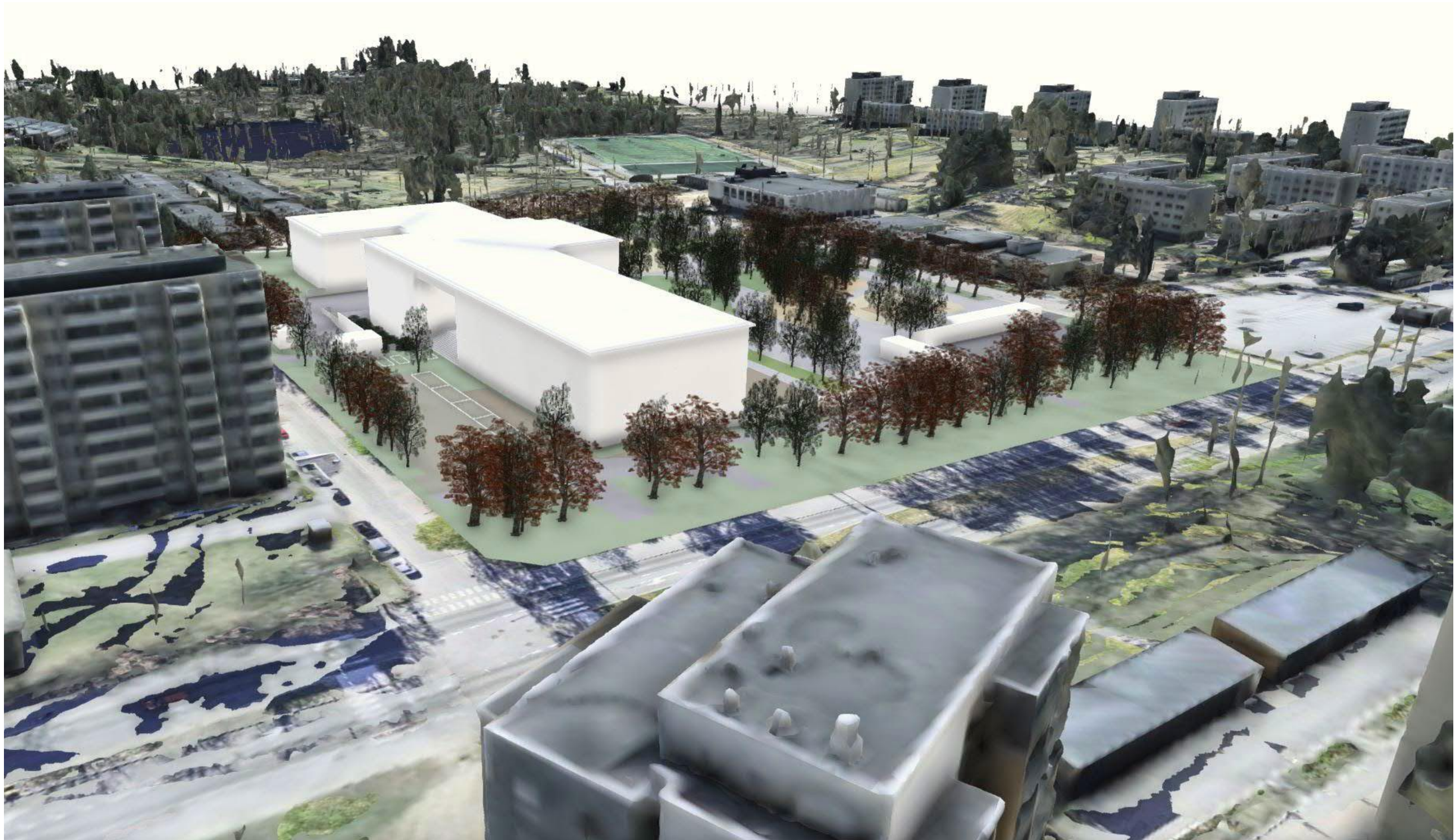
Vaihtoehto 1

Havainnekuva (4-kerroksinen rakennusmassa)



Vaihtoehto 1

Havainnekuva (4-kerroksinen rakennusmassa)



Vaihtoehto 2

Uusi laajennus (vaiheet 1 ja 2) + vanhan koulun osittainen purku ja perusparannus

- A, D ja E -osat puretaan (n. -3 400 brm²)
- Laajennus, toteutetaan kahdessa vaiheessa (vaihe 1: n. 5 750 brm²+ vaihe 2: n. 9 250 brm² = yht. +15 000 brm²)
- B ja C -osat perusparannetaan (n. 2 900 brm²)

Lähtötilanne

Vaihe 1

- Vanhan rakennuksen osien D ja E purku
- Uuden laajennusosan (vaihe 1) toteutus
- Vanha koulurakennus osin käytössä rakentamisen ajan (osat A, B ja C)
- Väistötilojen tarve vaiheen 1 toteutuksen aikana?

Vaihe 2

- Uusi laajennusosa (vaihe 1) käytössä
- Vanhan koulurakennuksen A osan purku
- Vanhan koulurakennuksen B ja C -osien perusparannus
- Uuden laajennusosan (vaihe 2) toteutus
- Pihan toteutus valmiiksi
- Väistötilojen tarve vaiheen 2 toteutuksen aikana?



Vaihtoehto 2

Uusi laajennus (vaiheet 1 ja 2) + vanhan koulun osittainen purku ja perusparannus

- A, D ja E -osat puretaan (n. -3 400 brm²)
- Laajennus, toteutetaan kahdessa vaiheessa (vaihe 1: n. 5 750 brm²+ vaihe 2: n. 9 250 brm² = yht. +15 000 brm²)
- B ja C -osat perusparannetaan (n. 2 900 brm²)

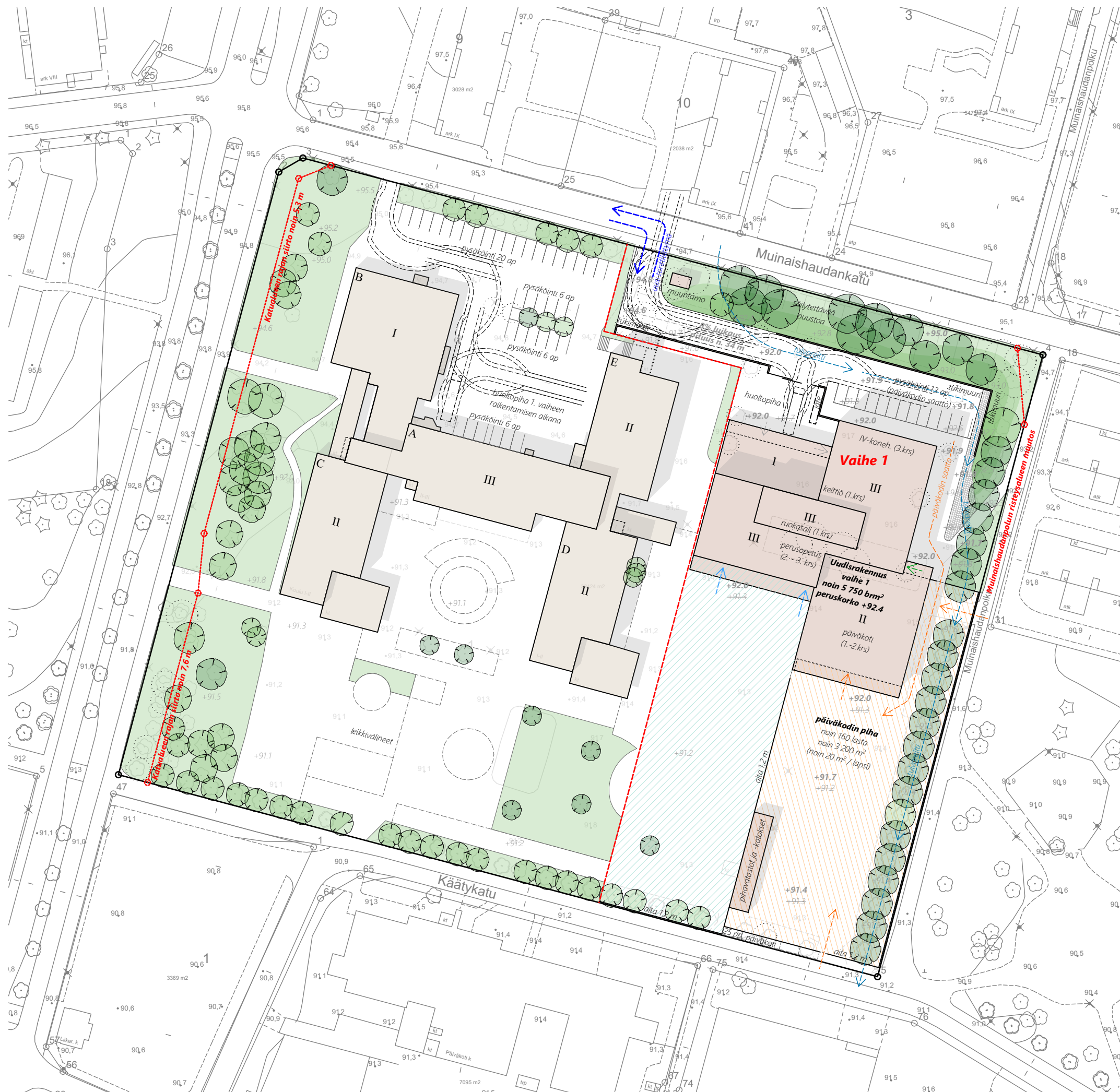
Lähtötilanne

Vaihe 1

- Vanhan rakennuksen osien D ja E purku
- Uuden laajennusosan (vaihe 1) toteutus
- Vanha koulurakennus osin käytössä rakentamisen ajan (osat A, B ja C)
- Väistötilojen tarve vaiheen 1 toteutuksen aikana?

Vaihe 2

- Uusi laajennusosa (vaihe 1) käytössä
- Vanhan koulurakennuksen A osan purku
- Vanhan koulurakennuksen B ja C -osien perusparannus
- Uuden laajennusosan (vaihe 2) toteutus
- Pihan toteutus valmiiksi
- Väistötilojen tarve vaiheen 2 toteutuksen aikana?

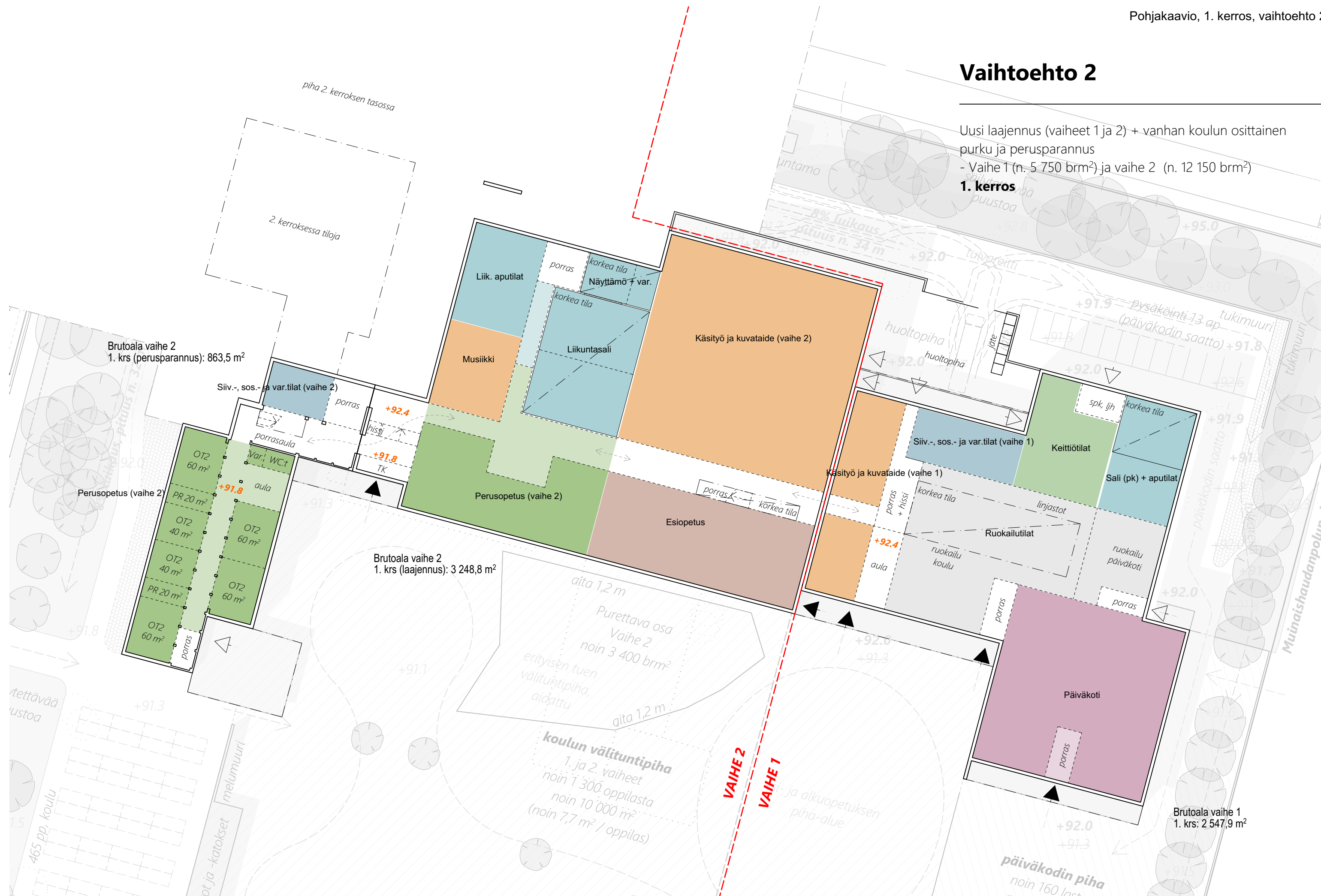


Vaihtoehto 2

Uusi laajennus (vaiheet 1 ja 2) + vanhan koulun osittainen purku ja perusparannus

- Vaihe 1 (n. 5 750 brm²) ja vaihe 2 (n. 12 150 brm²)

1. kerros



Brutoala vaihe 2
1. krs (perusparannus): 863,5 m²

Brutoala vaihe 2
1. krs (laajennus): 3 248,8 m²

Brutoala vaihe 1
1. krs: 2 547,9 m²

Vaihtoehto 2

Havainnekuva (3-kerroksinen rakennusmassa)



Vaihtoehto 2

Havainnekuva (3-kerroksinen rakennusmassa)



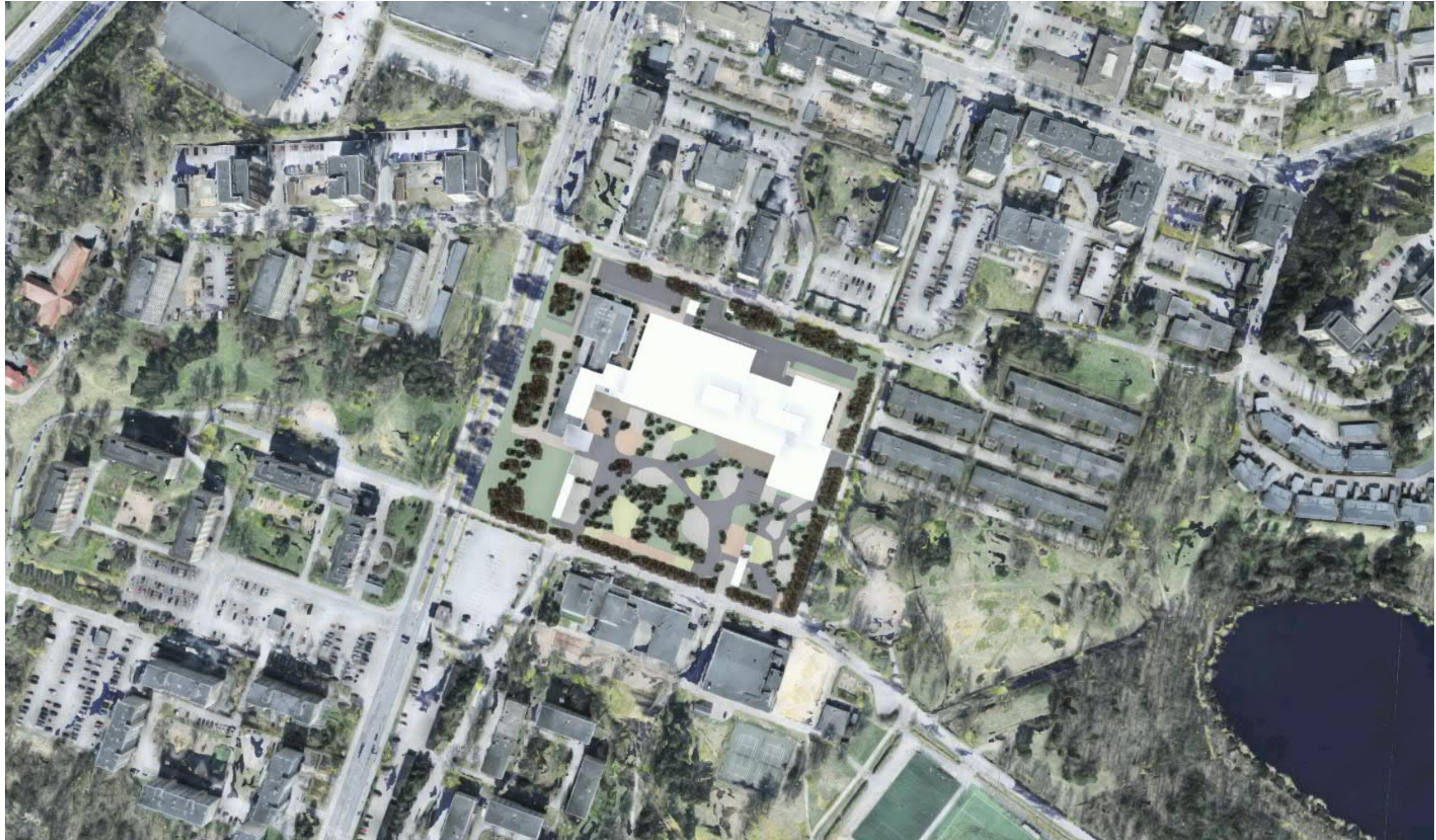
Vaihtoehto 2

Havainnekuva (3-kerroksinen rakennusmassa)



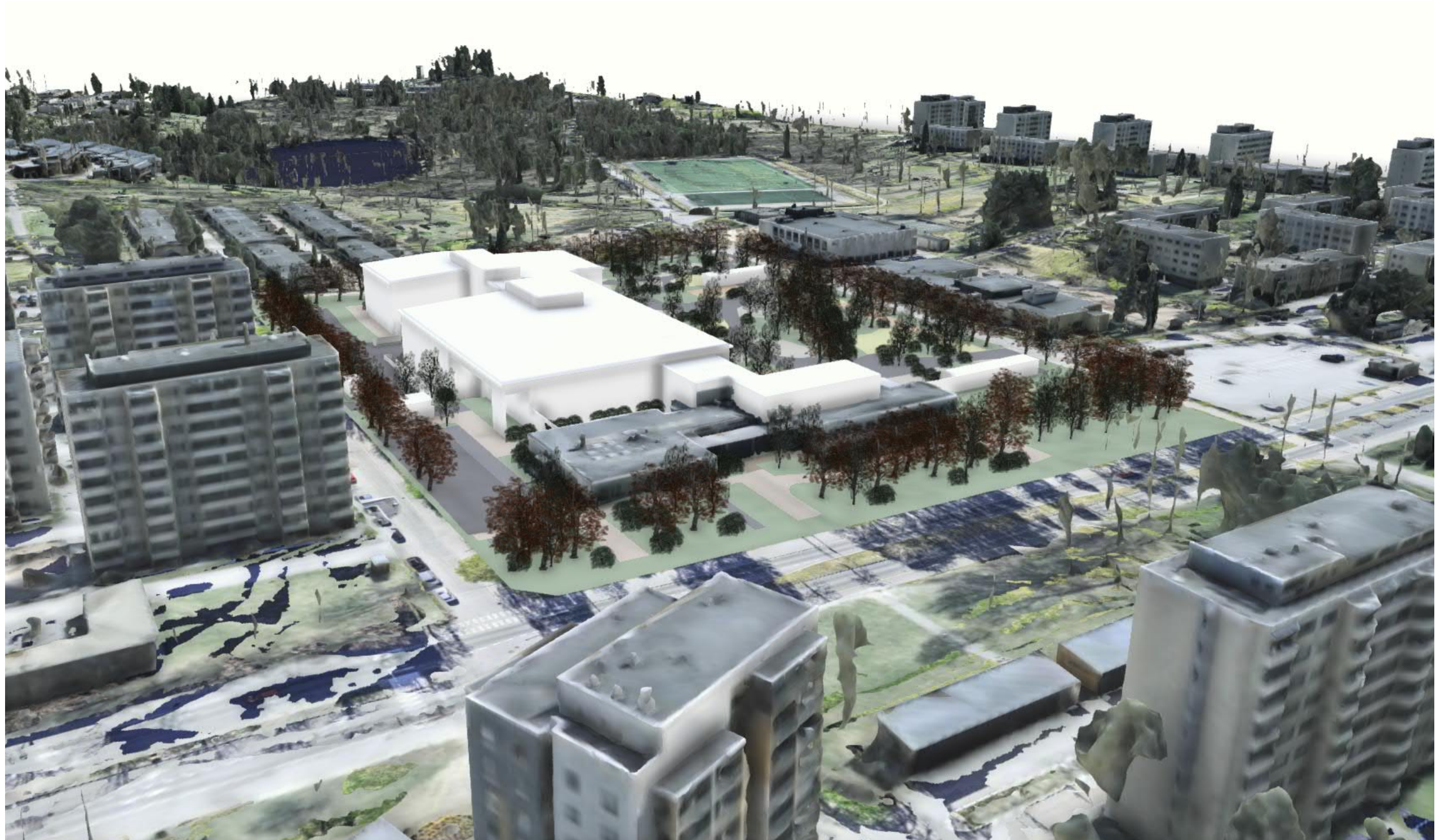
Vaihtoehto 2

Havainnekuva (3-kerroksinen rakennusmassa)



Vaihtoehto 2

Havainnekuva (3-kerroksinen rakennusmassa)





+358 20 739 3000 / etunimi.sukunimi@sweco.fi / www.sweco.fi

