

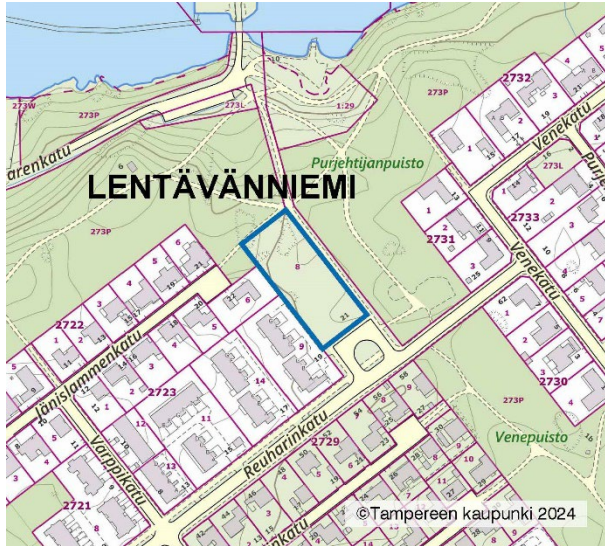
Asemakaavan muutoksen osallistumis- ja arviointisuunnitelma

Lentävänniemi, Reuharinkatu 21, käyttötarkoituksen muutos, asemakaava nro 8954

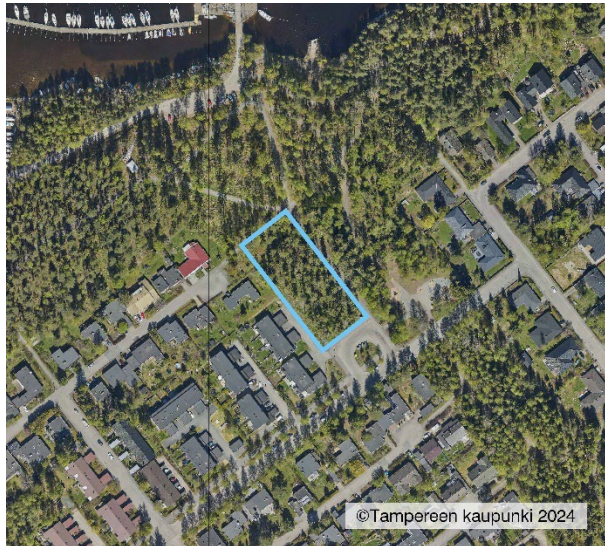
31.10.2024

Diaarinumero TRE:1110/10.02.01/2023

Maankäyttö- ja rakennuslaki 63§



Kaavan suunnittelualue virastokartalla



Kaavan suunnittelualue Ilmakuvassa

Kaavan suunnittelualue

Suunnittelualue sijaitsee Lentävänniemen kaupunginosassa osoitteessa Reuharinkatu 21. Alue sijaitsee linnuntietä noin 4 km kaupungin keskustasta. Asemakaavan muutos koskee korttelin 2724 tonttia 8. Alue rajautuu koillisessa Purjehtijanpuiston vieritse kulkevaan kävelyn ja pyöräilyn väylään, kaakossa Reuharinkadun käänköpaikkaan, lounaassa rivitalo- ja pientalotonttiin ja luoteessa Jänislammenpuistoon. Tontti on rakentamaton ja puustoinen. Sille ei ole toteutettu voimassa olevan asemakaavan mukaista pysäköintialuetta tai huvi- ja viihdetarkoituksia palvelevien rakennusten korttelialuetta. Tontin pinta-ala on 3420 m². Kaava-alueen lähiympäristö on pientaloaluetta ja puistoa.

Maanomistus

Suunnittelualueen omistaa kaupunki.

Tavoitteet

Tavoitteena on tontin käyttötarkoituksen muuttaminen pientalotontteiksi. Kaupunkiympäristön suunnittelun tavoitteena on luoda kaavalliset edellytykset hyvälle asuinympäristölle ja ympäristöönsä sopeutuvalla täydennysrakentamiselle. Asemakaavoituksessa otetaan huomioon alueen sijainti kaupunkirakenteessa ja kaupunkikuvallinen luonne. Suunnitelma tukee kaupungin täydennysrakentamistavoitteita.

Lähtökohdat

Asemakaavan muutoshakemus on jätetty 17.2.2023

Maakuntakaava

Maakuntakaavassa kyseinen alue on osoitettu taajamatoimintojen alueeksi.

Maakuntakaava 2040:

tieto.pirkanmaa.fi/kartat/

Yleiskaava

Alueen yleiskaavatilanne muodostuu lainvoimaisista Kantakaupungin yleiskaavasta 2040 ja Kantakaupungin

vaiheyleiskaavasta – valtuustokausi 2017-2021. Yleiskaavassa kyseinen alue on osoitettu asumisen alueeksi.

<https://kartat.tampere.fi/yleiskaavayhdistelmampdfkartat>

Kantakaupungin vaiheyleiskaava - valtuustokausi 2021-2025 on tullut vireille 7.3.2022:

<https://www.tampere.fi/vaiheyleiskaava2021-2025>

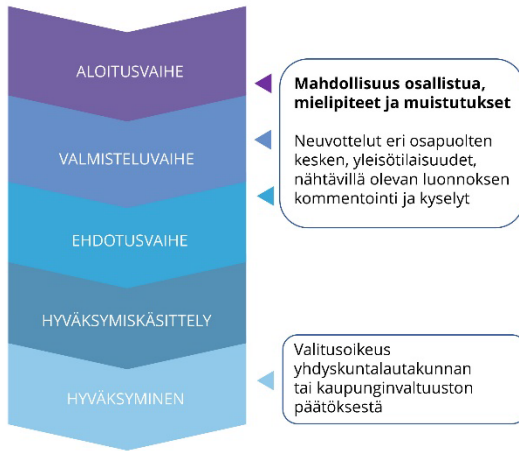
Asemakaava

Ajantasa-asemakaava:

www.tampere.fi/ajantasa-asemakaava

Tontilla on voimassa asemakaava nro 4546/15S vuodelta 1974 ja siinä se on osoitettu huvi- ja viihdetarkoituksia palvelevien rakennusten korttelialueeksi. Kerrosalaa on osoitettu 1200 k-m². Suurin sallittu kerrosalaluokka on kaksi. Eteläosa tontista on osoitettu asemakaavassa pysäköimiseen, jolle saa rakentaa autojen säilytyspaikkoja maan tasoon.

Asemakaavoituksen vaiheet



Osallistumis- ja vuorovaikutusmenettelyt

Mielipiteet ja muistutukset voi jättää kohdan tiedottaminen ja yhteystiedot mukaisesti.

- Vireilletulo, osallistumis- ja arviointisuunnitelma kuulutetaan 31.10.-21.11.2024. Mielipiteet ja kommentit, tarvittaessa viranomaisneuvottelu.
- Valmisteluaineiston nähtäville kuuluttaminen. Mielipiteet ja lausunnot.
- Asemakaavaehdotuksen käsittely. Yhdyskuntalautakunta päättää ehdotuksen nähtäville asettamisesta, kuulutus ja nähtävilletulo. Muistutukset ja viranomaislausunnot.
- Asemakaavan hyväksyy yhdyskuntalautakunta. Muutoksenhakumahdollisuus.

Selvitykset ja suunnitelmat

- Liito-oravaselvitys, Tampereen kaupunki 2024
- Puustokartoitus 2025

Vaikutuksia arvioidaan maankäyttö- ja rakennusasetuksen mukaan (MRA 1§)

- Ihmisten elinoloihin ja elinympäristöön
- Maa- ja kallioperään, veteen, ilmaan ja ilmastoon
- Kasvi- ja eläinlajeihin, luonnon monimuotoisuuteen ja luonnonvaroihin
- Alue- ja yhdyskuntarakenteeseen, yhdyskunta- ja energiatalouteen sekä liikenteeseen

- Kaupunkikuvaan, maisemaan, kulttuuriperintöön ja rakennettuun ympäristöön
- Elinkeinoelämän toimivan kilpailun kehittymiseen.

Lisäksi arvioidaan kaupungin oman linjauksen mukaisesti yritysvaikutukset. Vaikutukset arvioidaan kaavan laatimisen yhteydessä ja ne kirjataan asemakaavaselostukseen.

Osalliset

- Kaavamuutoksen hakija
- Kiinteistöjen omistajat ja asukkaat (lähialue)
- Kaupungin eri viranomaiset, toimialat ja liikelaitokset
- Pirkanmaan pelastuslaitos
- Pirkanmaan elinkeino-, liikenne- ja ympäristökeskus (ELY-keskus)
- Reuharin Omakotiyhdistys
- Muut ilmoituksensa mukaan.

Tiedottaminen ja yhteystiedot

Aineistojen nähtävillä pidosta tiedotetaan kuulutuksilla, jotka julkaistaan Aamulehdessä, kaupungin virallisella ilmoitustaululla (Tampereen palvelupiste, os. Frencellinaukio 2 B) ja kaupungin internet-sivuilla osoitteessa:

www.tampere.fi/ilmoitustaulu

Nähtävillä olevaan kaava-aineistoon voi tutustua Tampereen palvelupisteellä, os. Frencellinaukio 2 B. Aineisto on lisäksi nähtävillä kaavoituksen internetsivuilla osoitteessa:

www.tampere.fi/kaavat/8954

Mielipiteet, muistutukset ja lausunnot

Tampereen kaupunki, Kirjaamo, PL 487, 33101 Tampere.

Käyntiosoite: Frencellinaukio 2 B, Tampere.

Sähköpostiosoite: kirjaamo@tampere.fi

Kaavan laatija

Tampereen kaupunki

Kaupunkiympäristön suunnittelu

Asemakaavoitus

Asiaa hoitaa

Suunnittelija Jessi Vatanen

Puh. 040 153 3885

etunimi.sukunimi@tampere.fi