

Tampereen kaupunki
PL 487
33101 Tampere

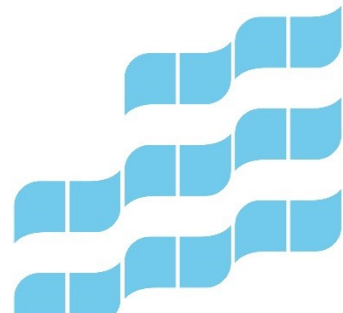
Entinen Kalevan lastentalo tontteineen

Sijainti

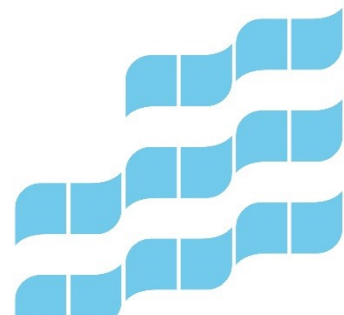
Osoite Petsamonkatu 9, 33500 Tampere
Sijainti Kaleva, Tampere

Kiinteistö

Kiinteistötunnus 837–121-405-321
Pinta-ala 6 764 m²
Tontti Oma
Kunnallistekniikka Vesi-, sähkö- ja kaukolämpöliittymät
Rakennusoikeus 3 250 k-m²
Kaavatilanne ja -tiedot Yleiskaava(837-yk049), voimaantulopvm: 9.6.2023
Asemakaava (837-8576), voimaantulopvm: 9.7.2024
Asemakaavaan sisältyvä sitova tonttijako (837-9482),
voimaantulopvm: 9.7.2024
Kaavan mukainen käyttötarkoitus ALY-1/s Asuin-, liike-
ja kulttuuritoimintojen korttelialue, jolla rakennettu
ympäristö säilytetään ja jolle saadaan sijoittaa
kulttuuriympäristöön soveltuvaa häiriötöntä kulttuuri-
ja liiketoimintaa palvelevaa yksityistä tai julkista tilaa
sekä ympäristöön soveltuvaa muuta
työpaikkatoimintaa. Rakennettu ympäristö muodostaa
kulttuurihistoriallisesti, rakennushistoriallisesti ja



	<p>kaupunkikuvallisesti arvokkaan kokonaisuuden, jonka merkittävyys perustuu yhtenäisyyden säilymiseen ja tyylinmukaiseen kokonaisvaikutelmaan. Rakennuksia ei saa purkaa.</p>
Kiinteistöllä sijaitsevat rakennukset	<p>Vanha päiväkotirakennus ja talousrakennus</p>
Suojelumerkinnät	<p>Suojelumerkintä sk-piha Kulttuurihistoriallisesti erittäin arvokas pihapiiri. Muutokset ja lisärakentaminen tulee tehdä kohteen kulttuurihistoriallisia ominaispiirteitä kunnioittaen.</p> <p>Suojelumerkintä s-11 Alueen osa, jolla olemassa oleva puusto on säilytettävä siten, että sallitaan vain maiseman hoidon kannalta tarpeelliset toimenpiteet, ja että puustoa täydennetään tarpeen mukaisesti uusintaistutuksilla.</p>
Muut kaavamääräykset	<p>Kaikki suunnittelu ja rakentaminen tulee tehdä niin, että alueen valtakunnallisesti merkittävä kulttuuriympäristö ja arvokas rakennuskanta säilyvät.</p> <p>Museoviranomaiselle tulee antaa lausuntomahdollisuus valtakunnallisesti merkittävää kulttuuriympäristöä, suojelukohteita ja -alueita koskevissa merkittävässä hankkeissa.</p> <p>Maa-5 Piha-alueena käytettävän tontin osan luonnollisen maanpinnan korkeusasemia ei saa oleellisesti muuttaa. Tontin liittymisen ympäristöönsä tulee olla luonteva.</p>
Pysäköinti	<p>Autopaikkojen määrät kaavassa: Asuminen 1 ap / 130 k-m²</p>



Kaupungin oma vuokratuotanto ja ARA-vuokratuotanto sekä senioriasuminen 1 ap / 180 k-m²

Liike-, toimisto- ja palvelutilat 1 ap / 120 k-m²

Päiväkodit ja esiopetus väh. 1 ap / lapsiryhmä, väh. 2 ap henkilökunnalle

Opetus- ja kurssitoimintaa palvelevat tilat 1 ap / 250 k-m²

Kulttuuritoimintaa palvelevat tilat 1 ap / 350 k-m²

Rakennukset

Rakennustyyppi

Vanha päiväkotirakennus

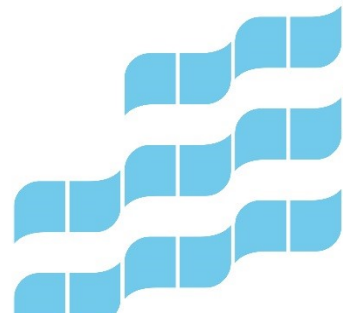
Rakennusvuosi

1953

Suojelumerkinnot

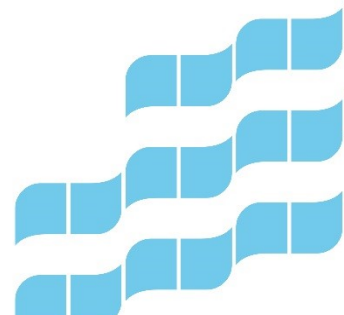
Sr-33 Rakennustaiteellisesti ja kulttuurihistoriallisesti arvokas sekä kaupunkikuvan säilymisen kannalta tärkeä rakennus. Rakennusta ei saa purkaa. Rakennuksessa saadaan kerrosalaan kuulumattomia tiloja muuttaa kerrosalaan laskettaviksi tiloiksi riippumatta siitä, mitä asemakaavassa on määrätty tontin tai rakennusalan enimmäiskerrosalasta. Rakennuksessa suoritettavien korjaus- ja muutostöiden tulee olla sellaisia, että rakennuksen kaupunkikuvan kannalta merkittävä luonne säilyy. Korjaus- ja muutostöillä ei saa turmella rakennuksen rakennustaiteellisia ja kulttuurihistoriallisia arvoja.

Sr/r-1 Historiallisesti ja kaupunkikuvan säilymisen kannalta tärkeä rakenne. Korjaus- ja muutostöiden yhteydessä rakenne on pyrittävä korjaamaan entistään. Sj-24 Olemassa olevan rakennuksen alkuperäisen tyylin mukaista julkisivu- ja katemateriaalia,

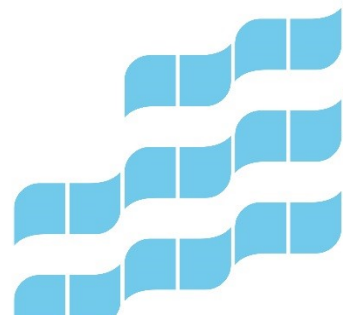


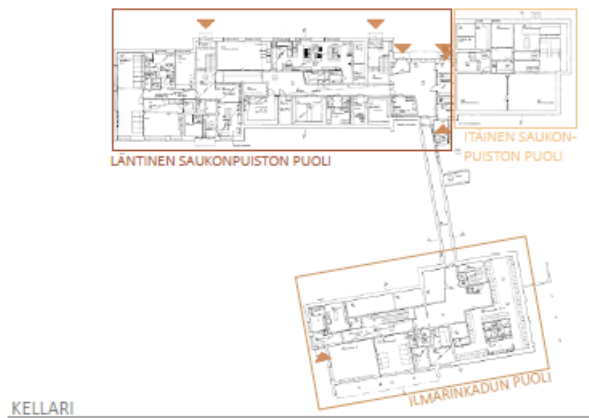
pintakäsittelytapaa, aukotusta ja ikkunoiden puitejakoa ei saa muuttaa kuin erityisistä syistä ja tyyliin sopivalla tavalla. Mikäli rakennuksessa on suoritettu kokonaisuutta häiritseviä muutoksia, on rakennus korjaus- tai muutostöiden yhteydessä pyrittävä korjaamaan entistään. Jos kerrosalaan kuulumattomia tiloja otetaan kerrosalaan laskettavaan käyttöön, on vaaditut muutokset suoritettava rakennuksen tyyliä noudattaen.

Muut asemakaavamerkinnot	ks. kaavamerkinnot
Seinä rakenne	Tiili
Kattotyypit ja -materiaalit	Harjakatto, betoni tiilikate
Vesiliittäminen	On
Sähkölittäminen	On
Lämmitys	Kaukolämpö
Ilmanvaihtojärjestelmä	Koneellinen tulo-poisto -ilmanvaihtojärjestelmä
Kerrosala	3 257 m ² (pinta-aloja ei ole tarkistettu)
Kerros lukumäärä	3 kerrosta
Tehdyt peruskorjaukset	Ks. rakennushistoriaselvitykset ja kuntoarvio
Tulevat korjaukset	Ks. kuntoarvio
Tehdyt kuntotarkastukset	2019 Kuntoarvio RKM
Muut tiedot	Rakennus on ollut tyhjillään vuodesta 2017 saakka
Liiteluettelo	2012 Rakennushistoriaselvitys Arkkitehtitoimisto Seija Hirvikallio 2020 Rakennushistoriaselvityksen täydennys Arkkitehdit MY 2019 Kuntoarvio RKM 2024 Asemakaava

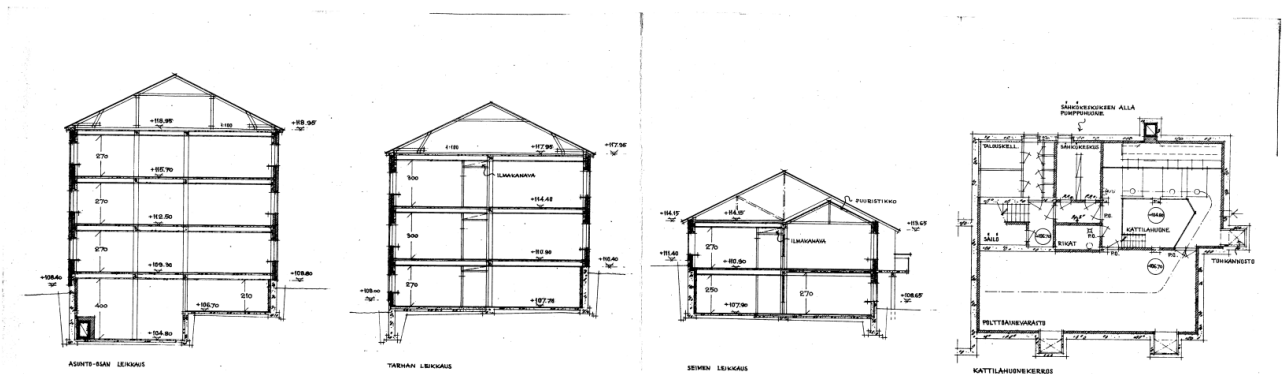


Pohjakuivat kohteesta



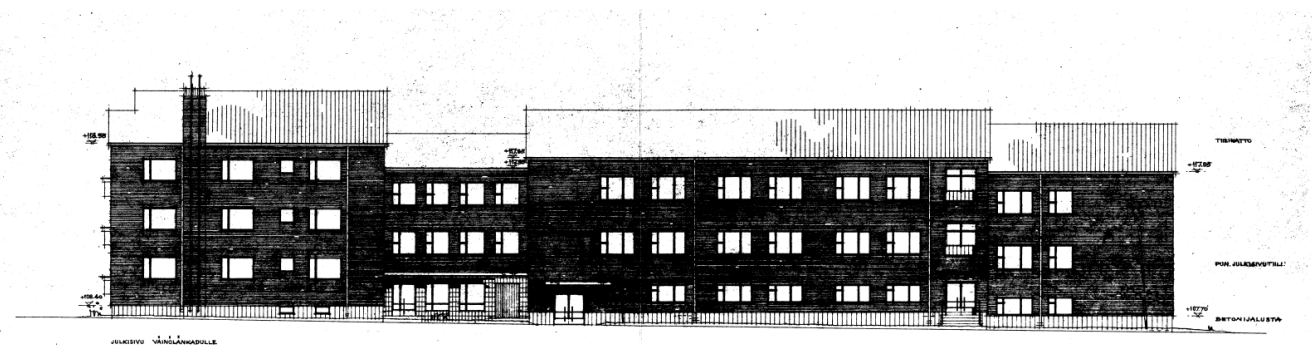


Leikkauskuvia

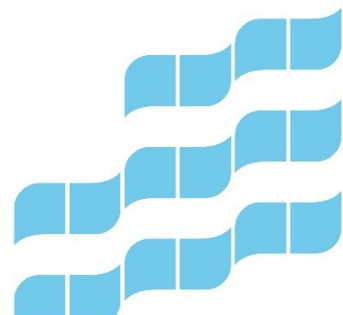


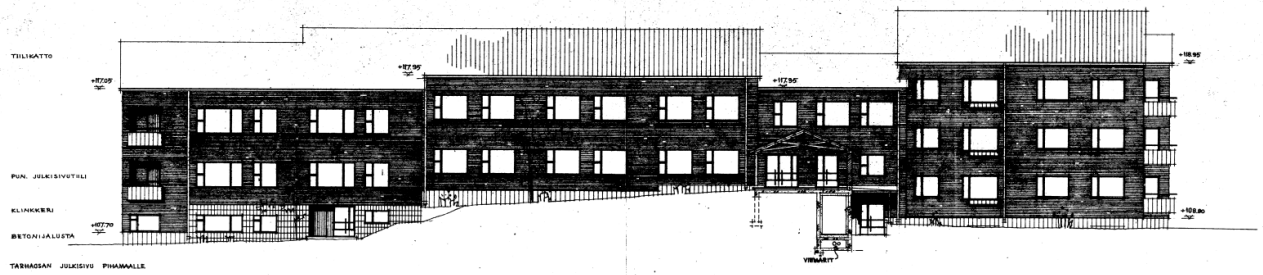
Pohjoinen rakennus

Julkisivu pohjoinen

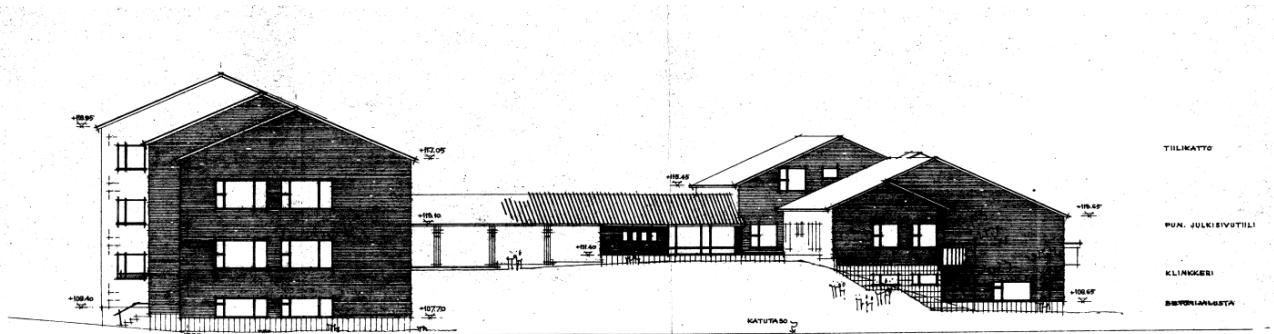


Julkisivu etelä

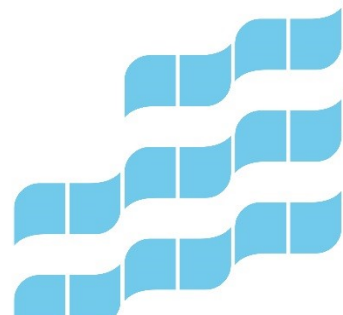
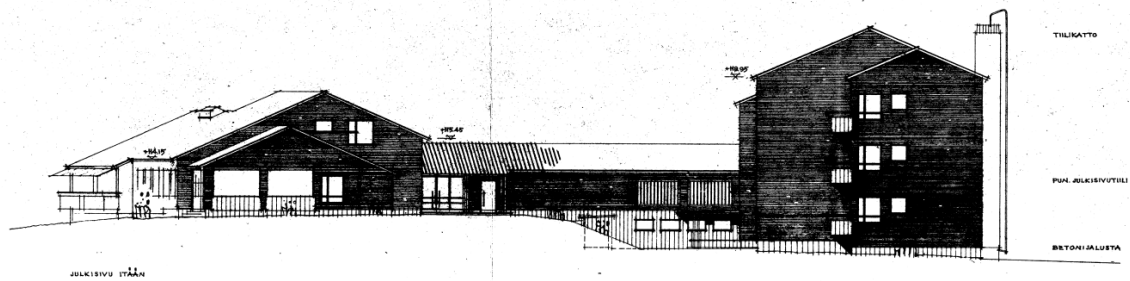




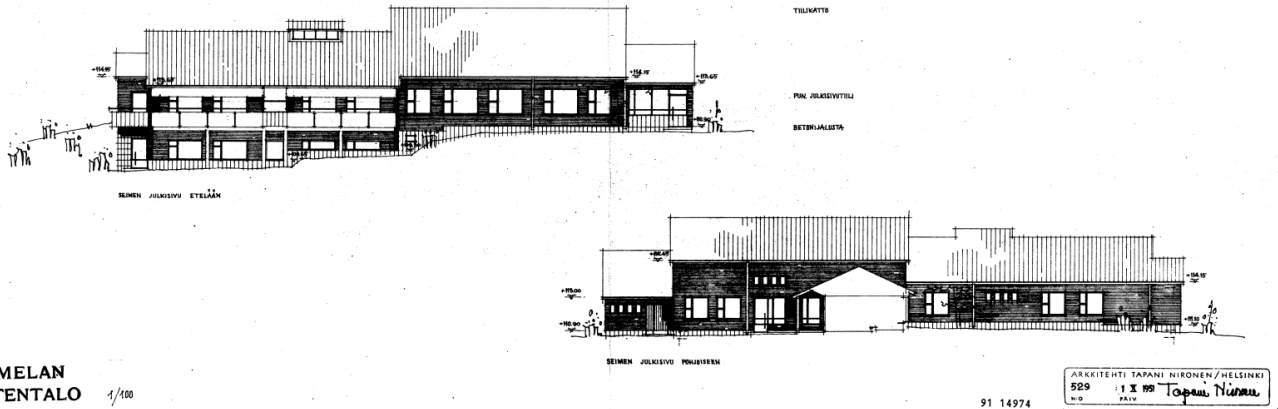
Julkisivu länsi



Julkisivu itä



Eteläisen rakennuksen julkisivut
Pohjoinen etelä



MMELAN
STENTALO 1/100

Kuva kaavasta kiinteistötunnus 837-121-405-321

