

Tampereen kaupunki

PL 487

33101 Tampere

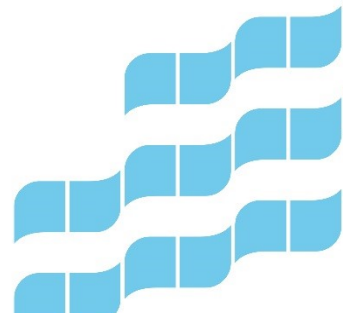
Entisen Pyynikin sairaalan saunarakennus ja kaavatontti 837–106–95–50



Tampereen kaupunki myy tarjousten perusteella osana kolmen ALY -kaavatontin kokonaisuutta entisenä Pyynikin sairaalan saunarakennuksena tunnetun rakennuksen tontteineen osoitteessa Kurilankatu 2, 33200 Tampere. Rakennuksen on suunnitellut Birger Federley ja sen rakennusvuosi on 1910. Rakennuksen kerrosala on 95 m². Alun perin sairaalan desinfiointimajana ja kärysaunana toiminutta rakennusta on myöhemmin käytetty muun muassa vuokrattuna bänditilana.

Rakennus on suojeltu kaavamerkinnällä sr-8, eli rakennus on rakennustaiteellisesti arvokas ja kaupunkikuvan säilymisen kannalta tärkeä rakennus. Rakennusta ei saa purkaa. Rakennuksessa suoritettavien korjaus- ja muutostöiden tulee olla sellaisia, että rakennuksen rakennustaiteellisesti arvokas ja kaupunkikuvan kannalta merkittävä luonne säilyy.

Suojelumerkinnöillä osoitettujen rakennusten korjaaminen tulee tehdä rakennusten

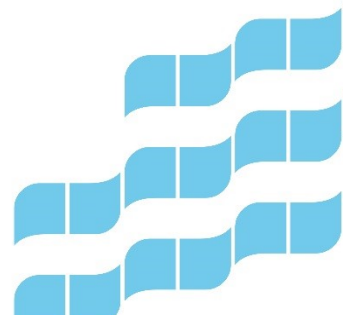


rakennustaiteelliset arvot tunnistaen sekä alkuperäisiä rakennusosia säilyttäen ja korjaten. Uudet rakennusosat sekä uudisrakennukset tulee sovittaa alkuperäiseen rakennustapaan, materiaaleihin ja detaljeihin.

Asemakaavassa tontin 837–106–95–50 käyttötarkoitus on määritelty merkinnällä ALY, eli Asuin-, liike- ja kulttuuritoimintojen korttelialue, jolle saadaan sijoittaa kulttuuriympäristöön soveltuvaa häiriötöntä kulttuuri- ja liiketoimintaa palvelevaa yksityistä tai julkista tilaa sekä ympäristöön soveltuvaa muuta työpaikkatoimintaa. Tonttijako on vireillä. Kaavatontin pinta-ala on 542 neliötä ja sillä on rakennusoikeutta 120 k-m². Kaupunkikuvallisista syistä suojelluille rakennuksille ei osoiteta autopaikkoja.

Uudisrakennusten rakennusoikeutta voidaan käyttää vasta, kun suojelumerkinnällä osoitettuihin rakennuksiin on toteutettu kuntotutkimuksiin perustuva korjaus rakennuksen suojeluarvon säilyttämiseksi ja korjausten viranomaisloppukatselmus on suoritettu.

Ostajaehdokkaita kehotetaan tutustumaan huolellisesti myytävänä olevaan kohteeseen sekä liitteenä oleviin asiakirjoihin.



Sijainti

Osoite

Kurilankatu 2, 33200 Tampere

Sijainti

Kaakinmaa, Tampere

Kiinteistö

Kiinteistötunnus

837-106-95-50

Pinta-ala

542 m²

Tontti

Oma

Kunnallistekniikka

Ostaja vastaa vesi-, sähkö- ja lämmitysliittymien hankinnasta ja toteutuksesta.

Rakennusoikeus

120 k-m²

Kaavatilanne ja -tiedot

Yleiskaava(yk048), voimaantulopvm: 16.1.2019

Asemakaava (8883), voimaantulopvm: 9.7.2024

Asemakaavaan sisältyvä sitova tonttijako on vireillä

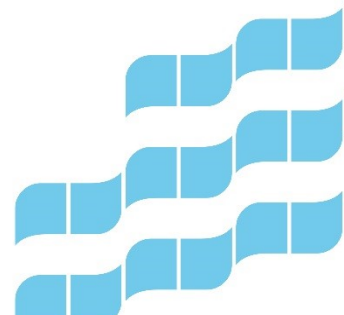
Kaavan mukainen käyttötarkoitus ALY Asuin-, liike- ja kulttuuritoimintojen korttelialue.

Kiinteistöllä sijaitsevat rakennukset

Entisen Pyynikin sairaalan saunarakennus

Suojelumerkinnyt

Suojelumerkintä sj-14 Kulttuurihistoriallisesti, maisemallisesti ja kaupunkikuvan kannalta tärkeä alue. Suojelumerkintä s-23 Alueen osa, jolla olemassa oleva puusto on säilytettävä. Alueella on kiinnitettävä erityistä huomiota rakennusten ja pihatilojen laadukkaaseen suunnitteluun ja toteuttamiseen sekä eri rakentamisvaiheiden yhteensovittamiseen. Ennen rakennuslupavaihetta rakennushankkeista tulee laatia tontinkäyttösuunnitelmat. Uudisrakennusten rakennusoikeutta voidaan käyttää vasta, kun suojelumerkinnällä osoitettuihin rakennuksiin on toteutettu kuntotutkimuksiin perustuva korjaus



rakennuksen suojeleuarvon säilyttämiseksi ja korjausten viranomaisloppukatselmus on suoritettu.

Pysäköinti

Kaupunkikuvallisista syistä suojelluille rakennuksille ei osoiteta autopaikkoja.

Rakennukset

Rakennustyyppi

Saunarakennus

Rakennusvuosi

1910

Suojelumerkinnot

Sr-8 Rakennustaiteellisesti arvokas ja kaupunkikuvan säilymisen kannalta tärkeä rakennus. Rakennusta ei saa purkaa. Rakennuksessa suoritettavien korjaus- ja muutostöiden tulee olla sellaisia, että rakennuksen rakennustaiteellisesti arvokas ja kaupunkikuvan kannalta merkittävä luonne säilyy.

Kerrosala

95 m² (pinta-aloja ei ole tarkistusmitattu)

Kerroslukumäärä

1

Julkisivu

Lohkopintainen luonnonkivi

Runko

Tiilimuuraus

Katto

Aumakatto, pystysaumattu pelti

Tehdyt kuntotarkastukset

Kuntoarvio Huura Oy 2016, Entisen Pyyntikin sairaalan kärysauna, lämpökeskus ja mehuasema

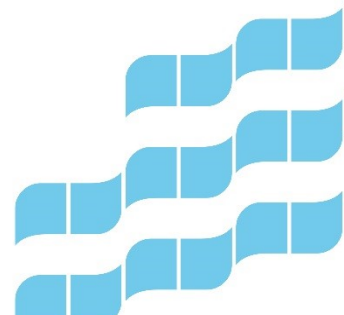
Liiteluettelo

2009 Rakennushistoriallinen selvitys Arkkitehtitoimisto

Hanna Lyytinen Oy

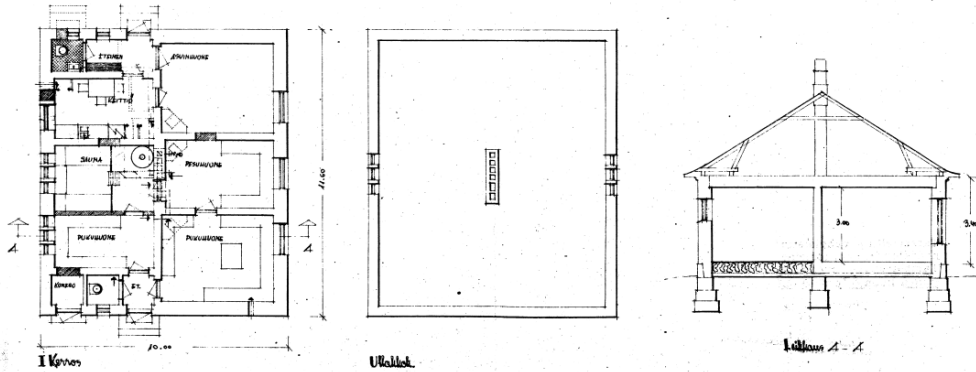
2016 Kuntoarvio Huura Oy

2024 Asemakaava 8883



Pohjakuva ja julkisivut kohteesta

KULKUTAUTISAIRAALA
Saunarakennus



MUUTOSPIIRUSTUS 1/100

TAMPEREEN KAUPUNGIN
RAKENNUS- JA
ARKKITEHTIÖSTO
NO: 10000000000000000000
MÄÄL: / /
PIIRI: / /
TAMPERE, 2000 - 52
Ulla Kallio

90 05676

KULKUTAUTISAIRAALA
Saunarakennus



MUUTOSPIIRUSTUS 1/100

TAMPEREEN KAUPUNGIN
RAKENNUS- JA
ARKKITEHTIÖSTO
NO: 10000000000000000000
MÄÄL: / /
PIIRI: / /
TAMPERE, 2000 - 52
Ulla Kallio

