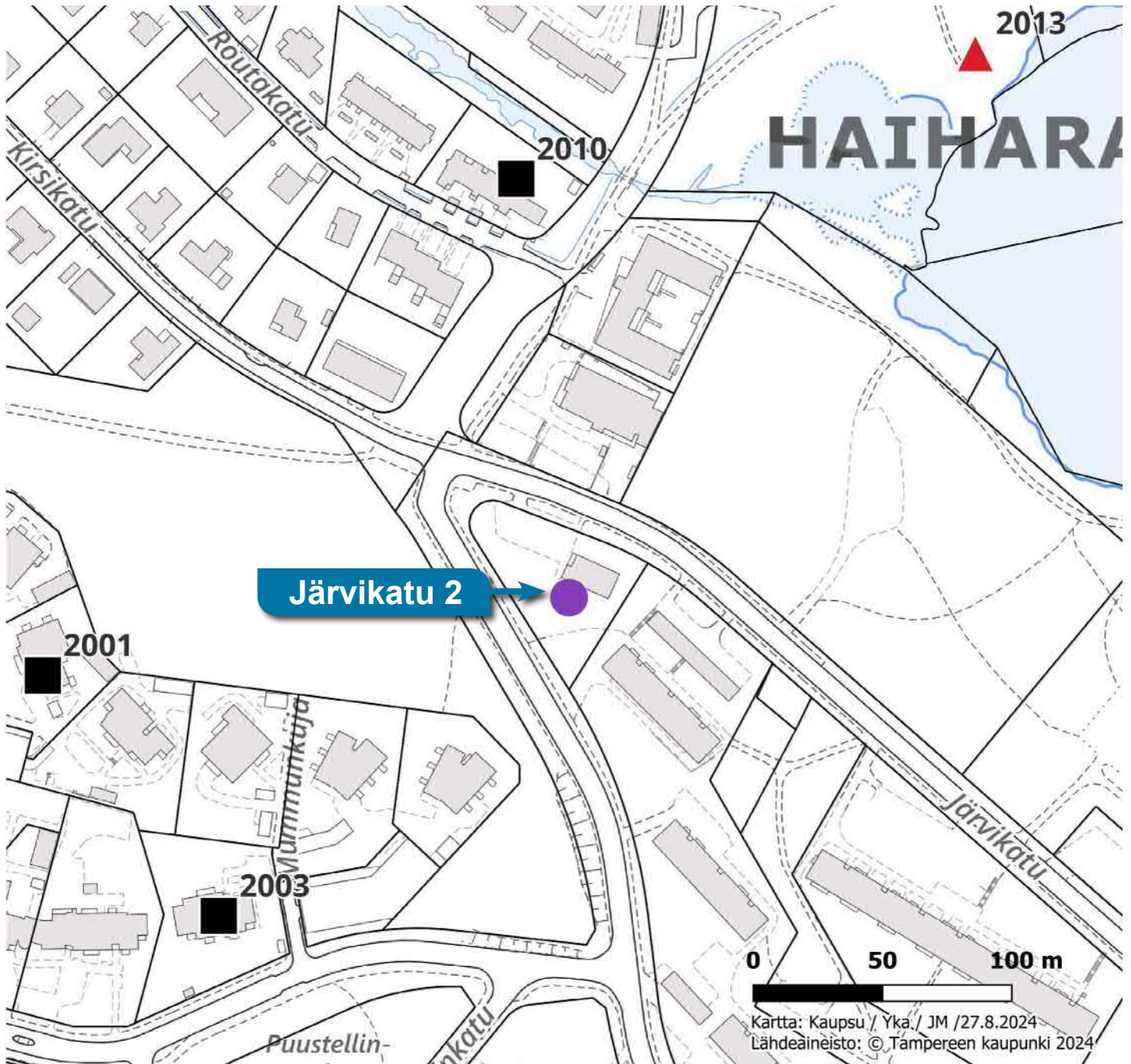


# Rakennuspaikan sijainti ja ote poikkeuslupatilannekartasta



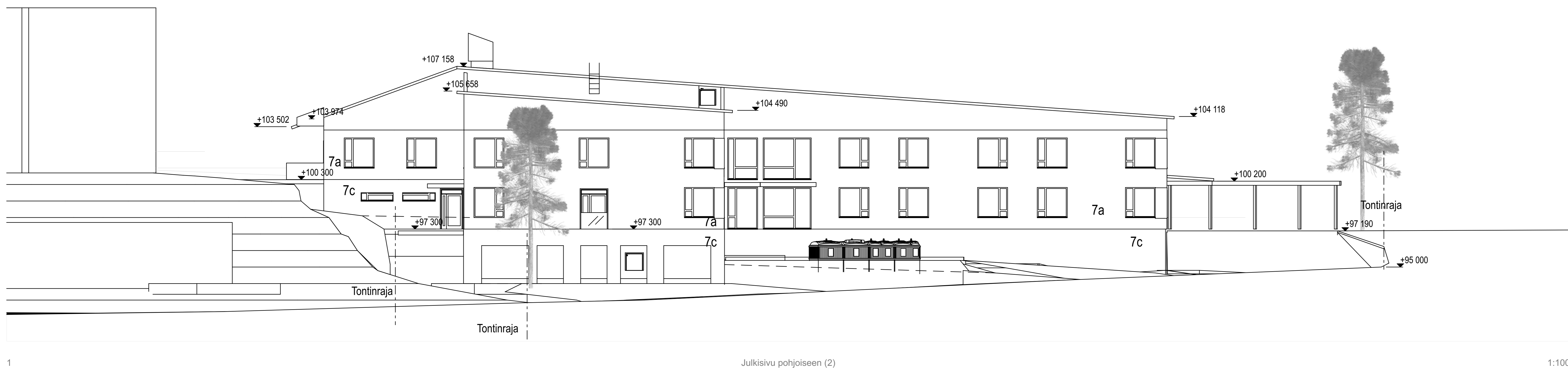
## Järvikatu 2

Vanha valtakunnansali puretaan ja tilalle rakennetaan ikäihmisten 50-paikkainen yhteisöllisen asumisen yksikkö.

Tontti 5834-1 on asemakaavassa osoitettu yleisten rakennusten, jotka on tarkoitettu kaupungin tarpeisiin, korttelialueeksi. Tontin rakennusoikeus on tonttitehokkuuden  $e=0,75$  mukaan 1 828 k-m<sup>2</sup>. Rakennusala sijoittuu tontin reunoille. Suurin sallittu kerrosluku on yksi (I). Siitä poiketen tontille rakennetaan yksityisen omistama kaksikerroksinen ikäihmisten yhteisöllisen asumisen yksikkö, jonka rakennusoikeudellinen kerrosala ylittää rakennusoikeuden n. 67 k-m<sup>2</sup> ja rakennusala liittyy vähäisesti tontin koillis-, kaakkois- ja luoteisosassa.

- Hyväksytty
- ▲ Hylätty
- Käsittely kesken

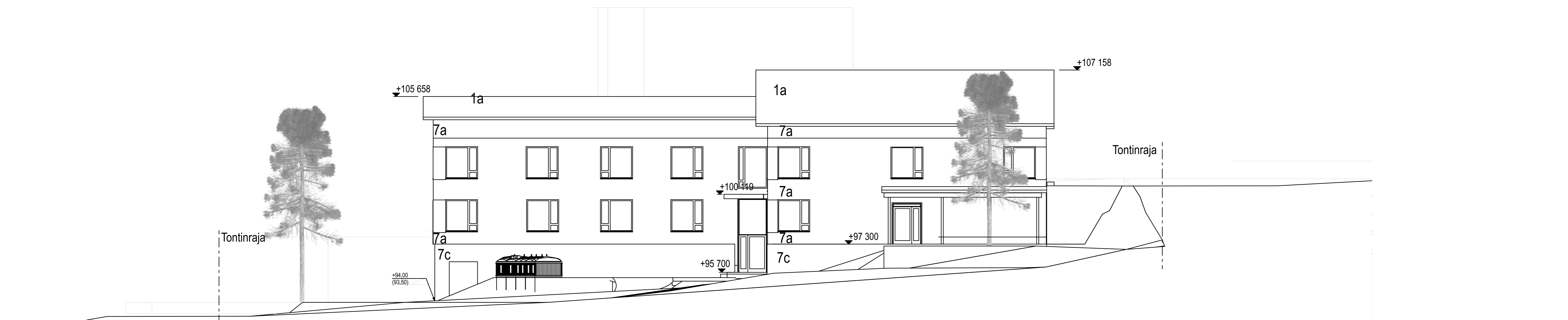




1

Julkisivu pohjoiseen (2)

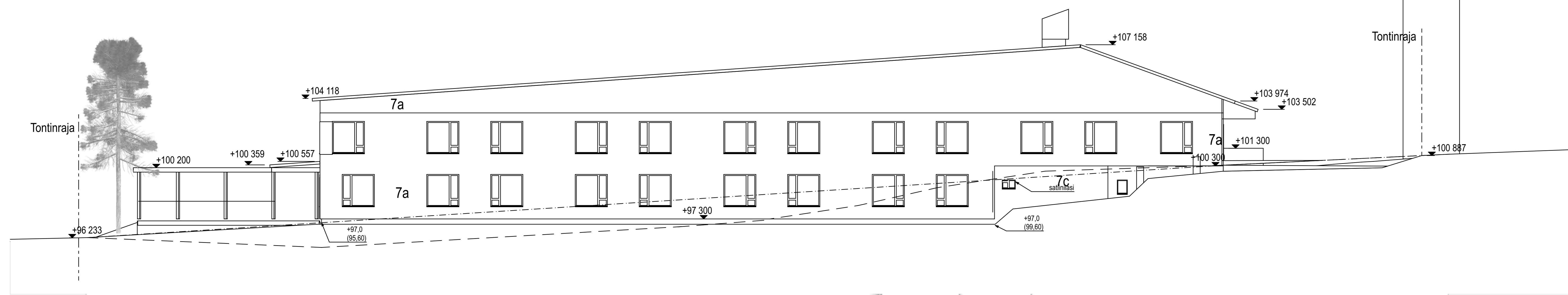
1:100



2

Julkisivu länteen (1)

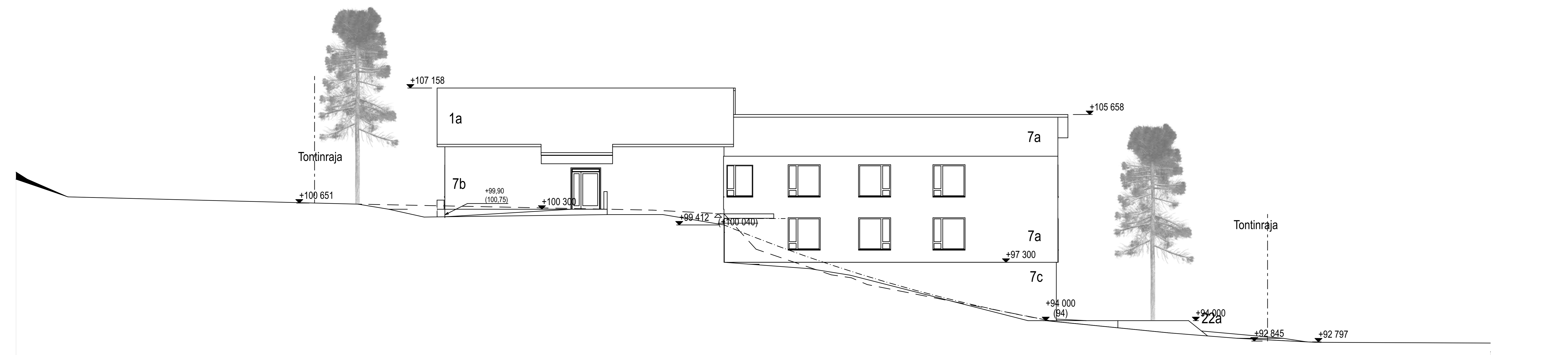
1:100



3

Julkisivu etelään (1)

1:100



4

Julkisivu itään (1)

1:100

KOIDE	NRO	MATERIAALI - KÄSITELY	VÄRISÄVY	VÄRIMALLI
VESIKATTO	1a	BITUMIKERMI	RR23, tummanharmaa	
	2a	TEHDASPINNPELTI	tumman harmaa	
KATOS				
Pergola (piha)	4a	PUU	musta 0202 Tikkurila	
Katoksen pilarit	5	PUU	musta 0202 Tikkurila	
ULKOSEINÄT				
Betonisokkelit	7a	PUU - MAALAU	valkoinen	
	7b	BETONI - MAALAU	valkoinen	
	7c	BETONI - MAALAU	musta 0202 Tikkurila	
Peilitykset	21	SILEÄVALETTU BETONI	luonnollinen, käsittämätön	
	22a	TEHDASMAALATTU ALUMINI	mustat	
VARUSTEITA				
Tuolimasleikkö seinässä	8a	TEHDASMAALATTU	musta 0202 Tikkurila	
IKKUNAT JA IKK.OVET				
ikkunat ja ovet	18a	TEHDASMAALATTU ALUMINI	musta ulkopuoli RAL 9005	
Peilitykset	18a	TEHDASMAALATTU ALUMINI	musta 0202 Tikkurila	
ULKO-OVET				
SOKKELI	14a	TEHDASMAALATTU ALUMINI	musta	
	14b	TEHDASMAALATTU HDF	musta	
15a	SILEÄVALETTU BETONI			
KAITEET				
KAITEET	17	MAALATTU METALLIKAIDE	musta	
PIHARAKENTEET				
terassi	18a	MUOVIPUU	harmaa	
pollarivaesimet	22a	TEHDASMAALATTU ALUMINI	antrasite tumman harmaa	
tukimuurit	22a	LADOTTU BETONIKIVI TAI KIVIKORI	musta tai kiven harmaa	

Nro	D	Muut	Uusi	Järjestelmä

Tämä suunnitelma tarkoitetaan ja luokitellaan on Euran kirkonkylän Oy:n omistukseen.  
 Tätä ei saa kopioida ilman lupaa, jollei se käytä, vaikka tekijänsä luvalla. Euran kirkonkylän Oy on vastuussa suunnittelun ja toteutuksen laadusta.  
 Oikeudet suojatut. Kaikilla oikeudet pidätetään. Suunnittelun ja toteutuksen laadusta vastaa Euran kirkonkylän Oy. 1981 mukainen valtuutusmuutokset ja lisäkorjaukset.

VAIKUTUSALUE	KOKOUSTILA	LAUDETUS	PAIKKOTILA	ALUE NRO

VAIKUTUSALUE	VAIKUTUSNÄKÖ	VAIKUTUSNÄKÖ	VAIKUTUSNÄKÖ	VAIKUTUSNÄKÖ

VAIKUTUSALUE	VAIKUTUSNÄKÖ	VAIKUTUSNÄKÖ	VAIKUTUSNÄKÖ	VAIKUTUSNÄKÖ

VAIKUTUSALUE	VAIKUTUSNÄKÖ	VAIKUTUSNÄKÖ	VAIKUTUSNÄKÖ	VAIKUTUSNÄKÖ

IKIFIT KAUKAJÄRVI  
 45-721  
 14.8.2024  
 samu.ekman@ekark.fi













# T A M P E R E

## KAUKAJÄRVEN KAUPUNGINOSAN ASEMAKAAVA

KORTTELIT N<sup>o</sup> 5831 - 5847  
 KADUT: HAIHARANKATU, JÄRVIKATU, PUUSTELINKATU, ISOLAMMENKATU, HAIHARANPUUSTOTIE, RUBE BERGINKATU JA PIKKULAMMENKATU  
 PUUSTOT: HAIHARANPUUSTO, LUNDAHINPUUSTO, GRAHNINPUUSTO JA ISOLAMMENPUUSTO

### ASEMAKAAVAMERKINTÖJÄ JA -MÄÄRÄYKSIÄ

- 3M SEN KAAVA-ALUEEN ULKOPUOLELLA OLEVA VIIVA, JOTA VAHVISTAMINEN KOSKEE ERI KAAVAMAARAYSTEN ALAISTEN ALUEEN OSIEN VÄLINEN RAJA.
- KAUPUNGINOSAN RAJA.
- KORTTELIN NUMERO.
- TONTIN NUMERO.
- KAUPUNGINOSAN NIMI.
- KADUN TAI PUUSTON NIMI.
- YLEISELLE JALANKULULLE VARATTU KATUALUE.
- VIEMÄRIÄ VARTEN VARATTU KORTTELINOSA.
- KORTTELIN, KORTTELINOSA JA ALUEEN RAJA.
- ISTUTETTAVA PUUSTOALUE.
- LUONNONTILASSA SÄILYTETTÄVÄ PUUSTOALUE.
- PALLOKENTTÄ.
- LEIKKIKENTTÄ.
- UIMARANTA.
- ASUNTOKERROSTALUEEN KORTTELIALUE, TONTILLE SAA SIIJOITTAA ENINTÄÄN KAKSI LIKE- MUONEMISTOA.
- ASUNTOKERROSTALUEEN KORTTELIALUE, RIVITALOJEN KORTTELIALUE, TONTILLE SAA SIIJOITTAA ENINTÄÄN KAKSI LIKEHUONEISTOA.
- RIVITALOJEN JA MUIDEN KYTKETTÄVIEN ASUINRAKENNUSTEN KORTTELIALUE.
- KUULTORAKENNUSTEN KORTTELIALUE, JOLLA SAA OLLA SIÄ YHDEKSÄN ASUNTOLOITTEJA VARTEN TARPEELLISIA MYMÄLÄ-, HUOLTO-, AUTOSÄILYTYKSEN JA LÄMPÖKESKUSRAKENNUKSIJA SEKA-AUTOJEN PYSÄKÖINTI-PAIKKIOJA ALUEELLE EI SAA SIIJOITTAA ASUNTOJA.
- YLEISTEN RAKENNUSTEN KORTTELIALUE.
- SOSIAALISTA TOIMINTAA PALVELEVIEN YLEISTEN RAKENNUSTEN KORTTELIALUE.
- OPETUSTOIMINTAA PALVELEVIEN YLEISTEN RAKENNUSTEN KORTTELIALUE.
- HUVI- JA VIINYDYSTÄRHOITUKSIA PALVELEVAN YLEISTEN RAKENNUSTEN KORTTELIALUE.
- VIERÄMÄKESKUSRAKENNUSTEN KORTTELIALUE.
- MYMÄLÄN TAI LIIKKEEN RAKENNUSALA.
- AUTOSÄILYTYSPAIKAN RAKENNUSALA.
- VENEIDEN SÄILYTYSPAIKKA, OHJEELLINEN.
- PYSÄKÖINTIALUE.
- YKSIALUE.

- K ALUEEN KÄYTTÖMERKINNÄN YLÄMERKINNÄ OSOITTAA ALUEEN VARATUKSI KAUPUNGIN TARPEISIIN.
- RODHALAINEN NUMERO, JOKA OSOITTAA RAKENNUSTEN, RAKENNUKSEN TAI SEN OSAN SUURIMMAN VARSINAISEN KERROSLUVUN.
- MURTOLOKU RODHALAINEN NUMERON EDESSÄ OSOITTAA KELLARIKERROKSESSA SALIITUN KERROSLAAN LASKETTAVAN RAKENNUSOIKEUDEN.
- TONTITIEHOKKUSLUKU ELI TONTIN KERROSLAAN SUHDE TONTIN PINTA-ALAAN.
- LUKU, JOKA OSOITTAA SUURIMMAN SALLITUN KERROSLAAN LASKETTAVAN RAKENNUSOIKEUDEN RAKENNUSALALLA.
- TONTILLA TAI TARKOITUSTA VARTEN VARATULLA AH-KORTTELIALUEELLA ON OSOITETTAVAA VAHINTAAKSI YHDEKSÄN AUTOPAIKKA KUTAKIN RAKENNETTAVAA ASUINHUONEISTOA KOHTI, KUTAKIN LIIKKE- TAI TOIMISTOTILOINA PALVELEVAN KERROSLAAN 100<sup>2</sup> KOHTI, KUTAKIN VIHTTA (5) YLEISEN LAITOKSEN TOIMIHENKILÖÄ KOHTI SEKÄ KUTAKIN KÄYTTÄMÄN (10) VÄHINTÄÄN 18 VUOTTA TÄYTTÄ- NYTTÄ OPPILOITOKSEN OPPILOITOKSIA KOHTI.
- TONTILLA ON OSOITETTAVAA VÄHINTÄÄN 10<sup>2</sup> YHTENÄISTÄ LEIKKIN JA MUUHUN OLESKELUUN SOVELTUVAA TILAA KUTAKIN RAKENNETTAVAA ASUINHUONEISTOA KOHTI.
- RAKENNATOMAT TONTINOSAT, JOITA EI KÄYTETÄ KULKUTEINA EIKÄ AUTOJEN PYSÄKÖIN- TIIN ON ISTUTETTAVAA.
- ALUEELLA OLEVIA PUITA EI SAA KAATAA ILMAN KAUPUNGIN PUUTARHANEUVON LUPAA.
- KORTTELEISSA 5834, 5835, 5836, 5840 TULLEE PÄÄTY- JA KOULIJULKISIVUJEN PÄÄOSIS- SA KÄYTTÄÄ YHTENÄISEEN ULKOASUUN JA VÄRIIN JOHTAVAA RAKENNUSAPAA.
- KORTTELEISSA 5842 TULLEE JULKISIVUISA KÄYTTÄÄ YHTENÄISTÄ RAKENNUSAPAA PÄÄSÄI- LISIIN RAKENNETTIIN, RAKENNUSANEISIIN JA VÄREIHIN NÄHDEN.
- KORTTELEISSA 5844, 5845 JA 5847 TULLEE KÄYTTÄÄ YHTENÄISTÄ RAKENNUSAPAA PÄÄSÄI- LISIIN RAKENNUSANEISIIN JA VÄREIHIN NÄHDEN.
- OHJEELLINEN KORTTELINOSA JA ALUEEN RAJA.
- OHJEELLINEN TONTIN RAJA.

### HAIHARAN KAUPUNGINOSAN ASEMAKAAVAN MUUTOS

KADUT: HAIHARANKATU.

### ASEMAKAAVAMERKINTÖJÄ.

RISTI MERKINNÄN PÄÄLLÄ OSOITTAA MERKINNÄN POISTAMISTA.

VAHVISTETTAVA ALUE ON MAAREKISERISSÄ

POHJAKARTTA ON LAADITTU ASEMAKAAVAMITTAUKSISTA 21.6.1935 ANNETUN ASETUKSEN MUKAI- SESTI V 1963

ASEMAKAAVA VAHVISTETTU SISÄSÄÄNNÖSTIEKSISSÄ 4.11.1964 (KIRJELMÄ 7216/354/64)

MITTAKAAVA 1:2000

KÄNEENLÄNNÄSSÄ 1.6.1964

ARKKITEHTI Heikki Aitola HEIKKI AITOLA