

TAMPEREEN OMAKOTITONTITARJONTA

vuosina 2024–2028

Omakotitonttien hakujen ohjelmoinnista

- Ohjelmoinnissa esitetään arvio seuraavan 5 vuoden aikana luovutettavista omakotitonteista.
- **Arvioon perustuva** omakotitonttien luovutus myötäilee [asemakaavoitusohjelmaa](#) ja tontteja luovutetaan kaavojen saatua lainvoiman ja infran valmistumisen myötä.
- Täydennysrakentamisen ja muiden sopimusten kautta hakuun tulevien omakotitonttien määrä esitetään yhtenä arviona. Kaupungilla on vireillä neuvotteluja ympäri kaupunkia, mutta ne ovat vielä keskeneräisiä.



Omakotitonttihaut ja jatkuva haku

Tampereen kaupunki luovuttaa omakotitontteja tonttihaun sekä jatkuvan tonttihaun kautta.

- **Omakotitonttihaku** järjestetään pääasiassa kerran vuodessa syksyllä.
 - Tiedot haettavista tonteista löytyvät hakuaikana sivulta: [Omakotitonttihaku](#)

- **Jatkuvassa omakotitonttihaussa** tontteja on haettavana ympäri vuoden.
 - Saapuneet hakemukset käsitellään kerran kuukaudessa.
 - Haussa on mukana tonttihaussa vapaaksi jääneitä tontteja
 - Jatkuvassa haussa mukana olevat tontit löytyvät sivulta: [Jatkuvan haun omakotitontit](#)

Omakotitonttien luovutuksen periaatteet

- Kaupungin luovuttamat omakotitontit on tarkoitettu omatoimiseen rakentamiseen täysi-ikäisille yksityishenkilöille.
- Tonttien pääasiallisena luovutustapana on vuokraus. Lisäksi tontteja voidaan myydä kiinteällä hinnalla ja/tai tarjousten perusteella.
 - Vuokrattavat ja kiinteällä hinnalla myytävät tontit arvotaan ja tarjousten perusteella myytävät tontit myydään hintakilpailun perusteella.
 - Arvottavista tonteista myydään keskimäärin kymmenen prosenttia.
 - Arvottavat omakotitontit hinnoitellaan markkinahintaan.

Luovutuskriteerit

- **Vuokrattavien omakotitonttien** luovutuksessa on käytössä kriteerit liittyen tamperelaisuuteen ja lapsilukumäärään. Kriteerit otettu käyttöön 1.1.2023 alkaen.
 - Vähintään yhdellä hakijalla tulee olla vähintään yksi alle 16-vuotias lapsi hakuajan alkaessa.
 - Vähintään yhden hakijoista tulee olla ollut yhtäjaksoisesti kirjoilla Tampereella vähintään edellisen vuoden viimeisestä päivästä hakuhetkeen.
 - Hakijat yksin tai yhdessä eivät ole saaneet 10 viimeksi kuluneen vuoden aikana kaupungin luovuttamaa pientalotonttia. Saannoksi katsotaan pitkäaikaisen maanvuokrasopimuksen solmiminen tai tonttikauppa.
- **Kiinteään hintaan myytävien tonttien** osalta sovelletaan ainoastaan edellä mainittua sääntöä 10 vuoden tontin saannista.
- **Tarjousten perusteella myytävät tontit** ovat kaikkien täysi-ikäisten yksityishenkilöiden haettavissa ilman rajoituksia.
- Tarkemmat tiedot hakuprosessista ja luovutuskriteereistä löytyy [Tontinhakijanoppaasta](#)

Keskeisimmät kohteet pientalotonttien luovutuksessa 2024–2028

Uudet alueet

2024

Ikuri

2025

Hyhkynlaakso

Nurmi-Sorila

2027/2028

2026

Ojala

2026

2027/2028

Peltolammi

2026

2024

2025

2026

Lahdesjärvi
(Västingimäki)

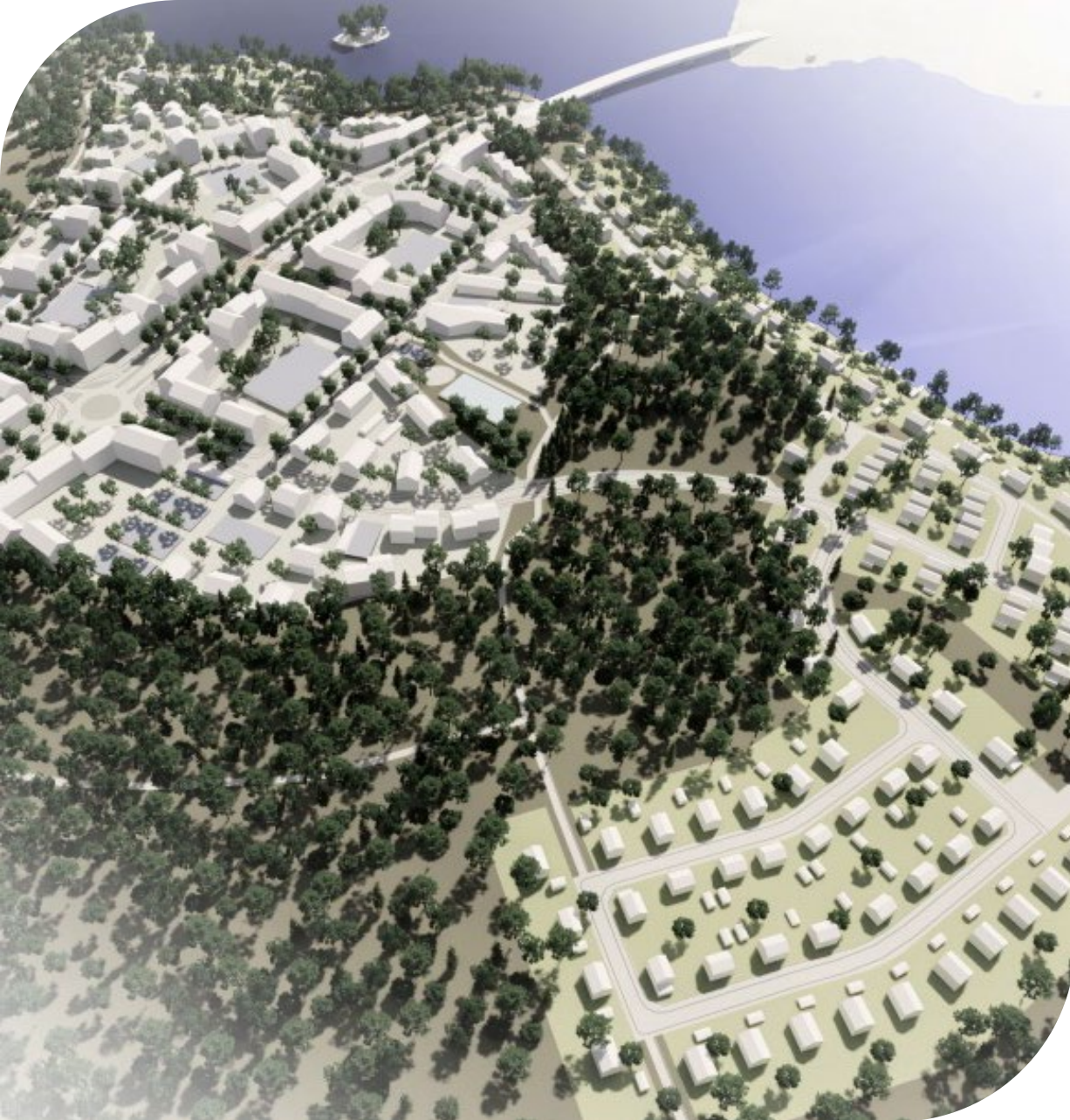
Vuores, etelä

2027/2028

Karttaan merkitty uudet alueet, joista tulossa pientalotontteja tonttihakuun sekä arvio hakuajankohdista.

2024

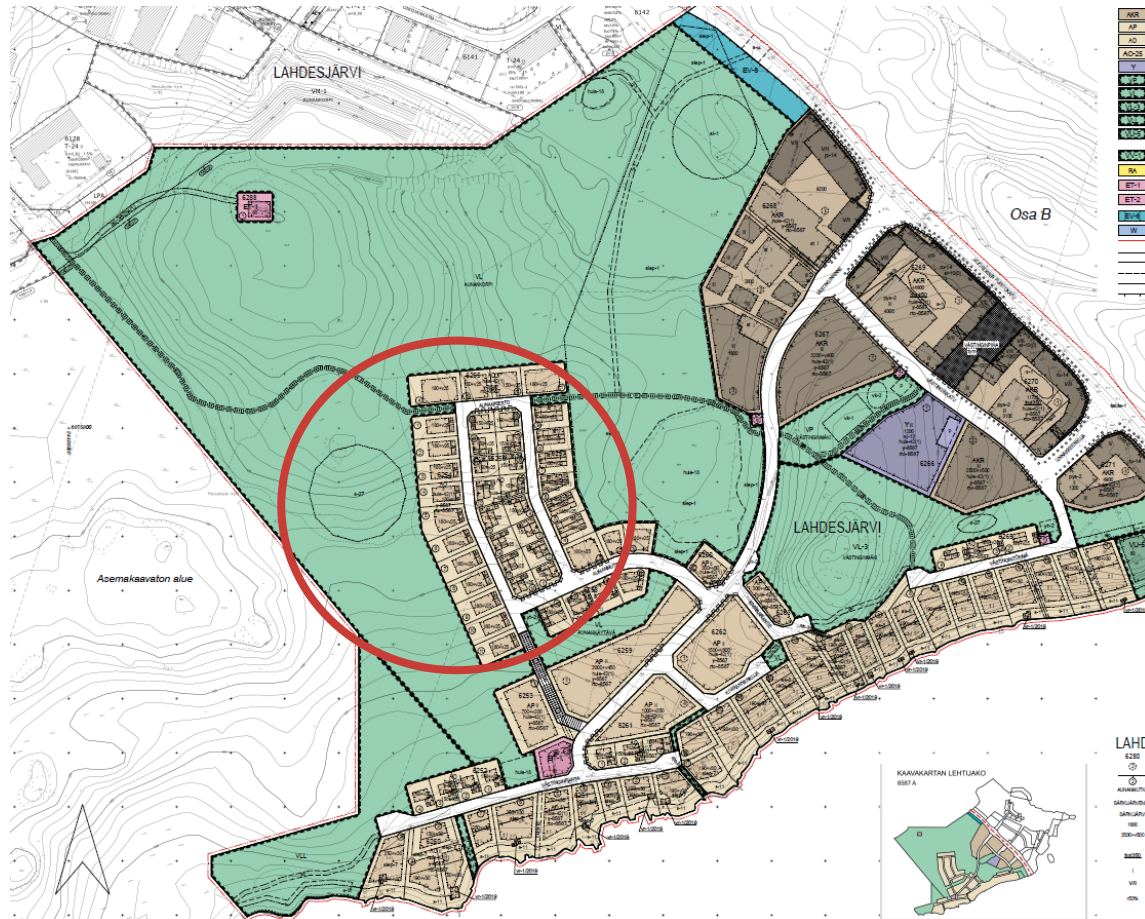
TAMPERE.
FINLAND



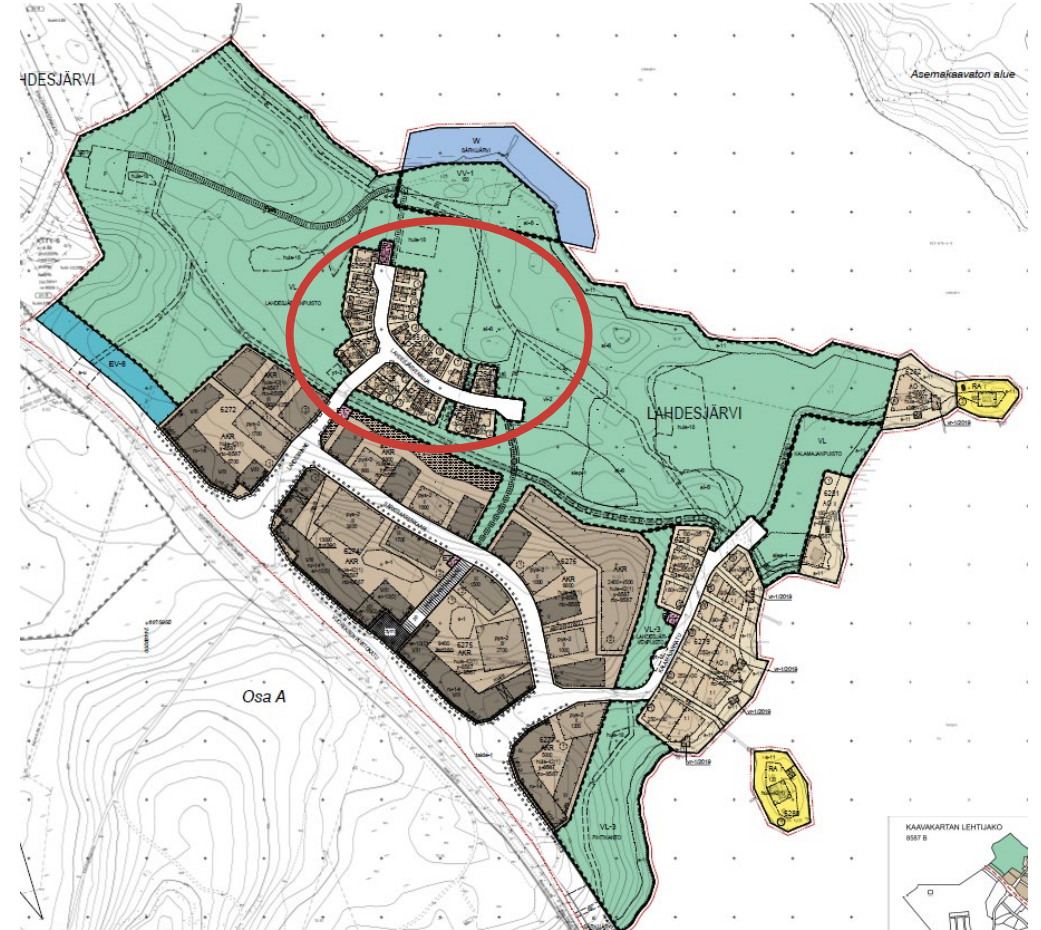
- **Västinginjärvi:** noin 20 tonttia
 - Lahdesjärven Västinginjärven on uusi asuinalue, joka sijaitsee Vuoreksen pohjoispuolella hyvien liikenneyhteyksien varrella.
 - Valmistuttuaan Västinginjärvi tarjoaa kodin kaikkiaan noin 2900 asukkaalle.
 - Infran arvioitu valmistuminen 2025-2026
- **Ikuri:** 6 tonttia
 - Infran arvioitu valmistuminen 2024
- Täydennysrakentaminen- + sopimuksien kautta: 0-3 tonttia
- Aiemmistä hauista: noin 20 tonttia (Muun muassa Haukivuomasta, Hervantajärveltä ja Ojalasta)
- Jatkuva haku: 10 tonttia
- **Yhteensä: noin 60 tonttia, joista myydään noin 6-10 tonttia (Ojala, Västinginjärvi).**

Asemakaava voimassa 1/2

Västingimäki, Lahdesjärvi (kaava nro 8587)



Kaavakartta a, Vuoreksen puistokadun länsipuoli

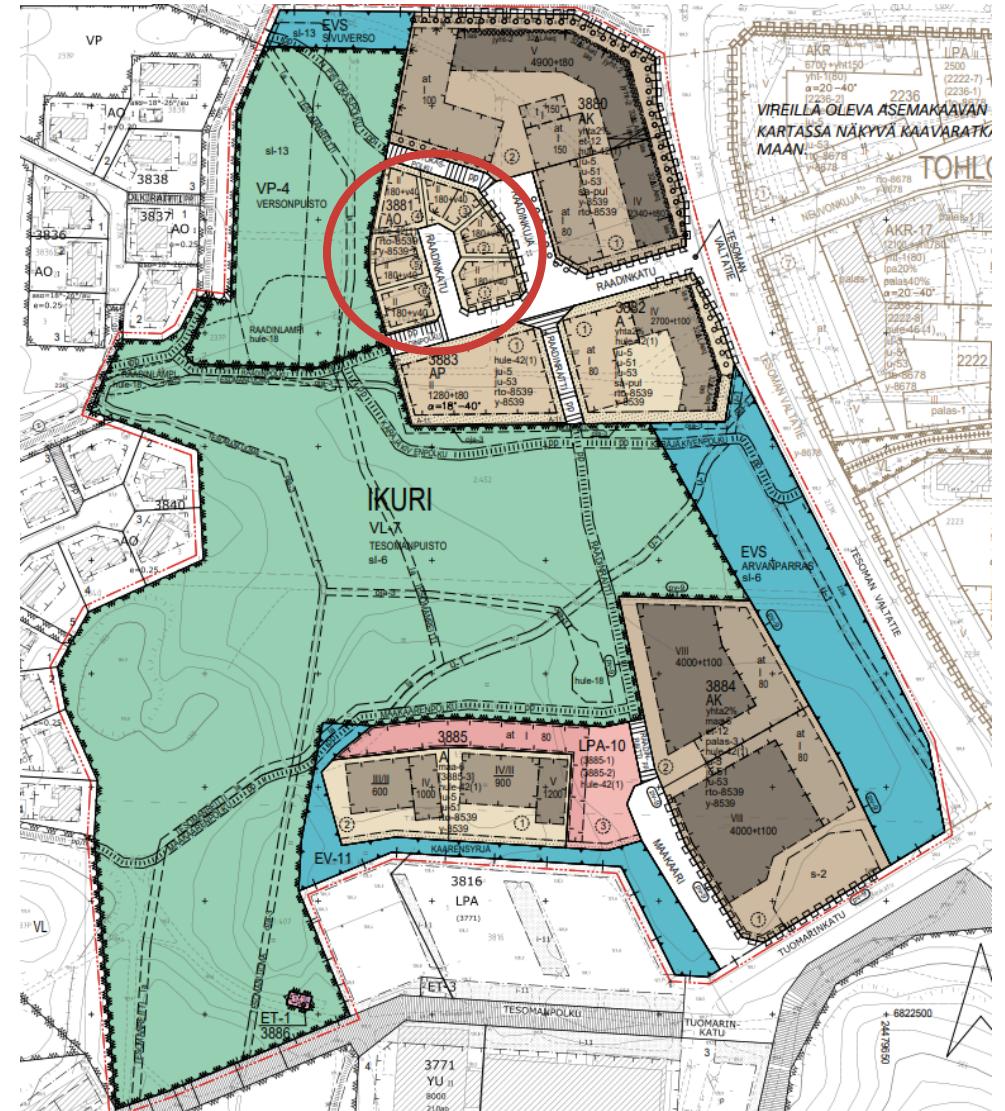


Kaavakartta b, Vuoreksen puistokadun itäpuoli

Asemakaava voimassa 2/2

Ikuri, Taimiston alue (kaava nro 8539)

- Uusi asuinalue muodostuu Tesoman valtatie ja Myllypuronkadun risteykseen, Tesoman uima- ja jäähallien pohjoispuolelle.
- Suunnittelualueen pohjoisosassa, Taimiston alueella, tulee neljä korttelialuetta, joille tulee rakentumaan pien-, rivi- ja kerrostaloja tai niiden erilaisia välimuotoja. Alueelta tullaan tonttihaussa luovuttamaan kuusi omakotitonttia.
- Alueelle tulee pohjoisesta etelään johtava kevyen liikenteen yhteys Raadinraitti sekä itä-länsi -suuntainen, Tohlopista Ikuriin johtava virkistysyhteys





2025

TAMPERE.
FINLAND

- Västingimäki: noin 40 tonttia
 - Infran arvioitu valmistuminen 2025-2026
- **Hyhkynlaakso:** noin 17 tonttia.
 - Hyhkynlaakson tuleva asuinalue sijaitsee Nokian moottoritien ja Pyhäjärven välisellä alueella noin 5 kilometriä kaupungin keskustasta länteen.
 - Valmistuessaan alue tulee tarjoamaan kodin kaikkiaan noin 1100 asukkaalle.
 - Kaavan aikatauluarvio: hyväksyminen 2024
- Täydennysrakentaminen + sopimuksien kautta: 0-3 tonttia
- Jatkuva haku: noin 10 tonttia
- **Yhteensä: noin 70-80 tonttia, joista myydään noin 10 tonttia (Västingimäki).**



2026

TAMPERE.
FINLAND

- Västingimäki: noin 10 tonttia
- **Peltolammi: 20 tonttia**
 - Peltolammi on yksi Tampereen eteläisistä kaupunginosista, joka sijaitsee n. 5 km päässä kaupungin keskustasta.
 - Kaavan aikatauluarvio: hyväksyminen 2024.
 - Täydennysrakennuskohteen keskiosan kortteleihin on suunniteltu 20 pientä kaupunkiomakotitonttia.
- Ojala II-IV: noin 50 tonttia
- Nurmi-Sorila: yhteensä noin 20 tonttia
- Täydennysrakentaminen + sopimusten kautta: 0-3 tonttia
- Jatkuva haku: noin 10 tonttia
- **Yhteensä: noin 100 tonttia**

2027-2028

- Vuoreksen eteläosa: 10-20 tonttia
- Ojala II-IV: noin 100 tonttia
- **Nurmi-Sorila: noin 50 tonttia**
 - Nurmi-Sorilan kasvua suunnitellaan pientalovaltaisena kahdella asemakaavalla
 - Kaavoituksen aikatauluarvio 2024-2027
- Täydennysrakentaminen + sopimuksien kautta: 0-3 tonttia
- Jatkuva haku: noin 10 tonttia
- **Vuosina 2027-2028 yhteensä noin 180 tonttia**