

Toimitus n:o 2024/0007

TOIMITUSKARTTA

Tampereen kaupunki
Lahdesjärvi, 330
korttelin n:o 6275 tonteista n:o 1 ja 2

Laatunut tontin lohkomisessa 24.5.2024.

Toimitusinsinööri Joni Merikainen
Allekirjoitettu sähköisesti.

Tontit on merkitty kiinteistörekisteriin.

83733062750001
83733062750002

TONTIN ASEMAKAAVA N:o t 8587 14.06.2021
TONTTIJAKO N:o 9485 08.01.2024

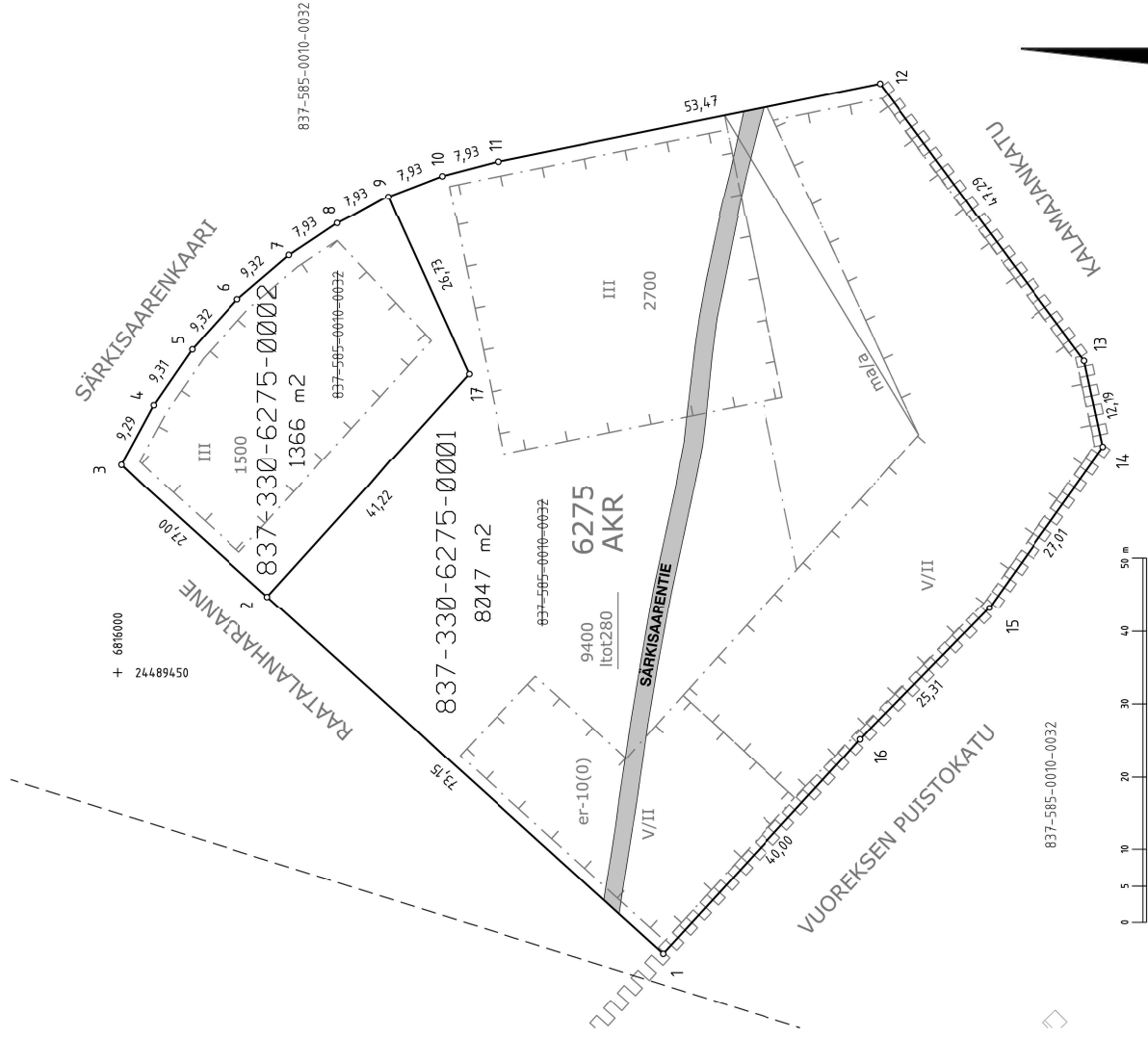
TONTTIEN MUODOSTUMINEN

Kiinteistötunnus	Yht. m ²	Osa m ²	Muodostajayksikkö
837-330-6275-1	8047	8047	837-585-10-32 MUOTIALA
837-330-6275-2	1366	1366	837-585-10-32 MUOTIALA

RAJAPISTEIDEN JA RAJAMERKKIEN SELITYS

Mittausluokka: 1
Koordinaatisto: EUREF-FIN (ETRS-GK24)
Sijaintitarkkuus: RSK=0.10

piste	koordinaatti	merkintä	merkintätapa	toimenpide
N:o	X	Y		
1	6815925.135	24489411.397	Rakentamaton	Uusi
2	6815979.426	24489460.428	"	"
3	6815999.464	24489478.525	"	"
4	6815995.038	24489486.697	"	"
5	6815989.759	24489494.361	"	"
6	6815983.523	24489501.287	"	"
7	6815976.442	24489507.346	"	"
8	6815969.843	24489511.741	"	"
9	6815962.800	24489515.380	"	"
10	6815955.397	24489518.221	"	"
11	6815947.727	24489520.227	"	"
12	6815895.325	24489530.880	"	"
13	6815867.227	24489492.838	"	"
14	6815864.676	24489480.913	"	"
15	6815860.290	24489458.869	"	"
16	6815898.034	24489440.814	"	"
17	6815951.800	24489491.019	"	"



Kartalla ei ole näyetty maanlaisia johtoja.