

Asbesti- ja haitta-ainekartoitus  
Tampereen kaupunki  
Nekalan päiväkoti (lastentalo)



ISS Proko Oy  
Kiinteistöjen käytönohjaus  
15.7.2016

## Sisällys

1. KOHTEEN TIEDOT .....	2
<b>1.1 Toimeksianto</b> .....	2
<b>1.2 Haitta-aineraportin laatija ja yhteystiedot</b> .....	2
<b>1.3 Kartoituskäynti</b> .....	2
<b>1.4 Tutkimusmenetelmät</b> .....	2
<b>1.5 Käytettävissä olleet asiakirjat</b> .....	2
2. KOHDEKUVAUS .....	2
<b>2.1 Rakenteet</b> .....	2
Kolme maanpäällistä kerrosta ja kellarikerros. ....	2
<b>2.2 Käytetyt materiaalit</b> .....	3
Rakennus on tiilirunkoinen. Ulkoverhous rapattu. Välipohjat betonivalua. ....	3
<b>2.3 Liittyvät rakennukset</b> .....	3
3. HAITTA-AINEITA SISÄLTÄVÄT MATERIAALIT .....	3
4. HAITTA-AINEITA MAHDOLLISESTI SISÄLTÄVÄT MATERIAALIT .....	3
5. YHTEENVETO .....	3
<b>5.1 Asbesti</b> .....	3
Asbestipitoisia rakenteita löytyy mahdollisesti runsaasti. ....	3
<b>5.2 Lyijy</b> .....	3
Viemäriputkien liitokset voivat sisältää lyijyä. ....	3
<b>5.3 PAH-yhdisteet</b> .....	3
Ulkoseinien kosteuseristyksen voi sisältää PAH-yhdisteitä. ....	3
<b>5.4 Raskasmetallit</b> .....	3
Kellarin lattiamaali voi sisältää raskasmetalleja. ....	3
<b>5.4 Sähkö- ja elektroniikkalaiteromu (SER)</b> .....	3
6. MÄÄRÄLUETTELOT .....	4
Laboratorioanalyysien mukaan .....	4
7. JÄTELUOKITUS JA PURKUTYÖOHJE .....	4
Laboratoriotulosten mukaan .....	4

# 1. KOHTEEN TIEDOT

## 1.1 Toimeksianto

Toimeksianto on osa puitesopimusta. Kohteessa tehdään asbesti- ja haitta-ainekartoitus/ -tutkimus sovitussa laajuudessa. Raportointi RT-kortin RT20-11160 (25.06.2014) ja tilaajalta saadun ohjeistuksen mukaisesti.

Selvityksen kohteena oli Tampereen kaupungin Nekalan päiväkotitalo (lastentalo) osoitteessa Jokipohjantie 13, 33800 Tampere. Rakennus on valmistunut vuonna 1952 ja sen brutto-ala on 2223m<sup>2</sup>.

Työn tilasi isännöitsijä Jenni Pitkänen Tampereen Tilakeskus Liikelaitokselta 16.05.2016. Kartoituskierron sovittiin tehtäväksi viikolla 23/2016. Kartoituskierron suoritetaan pääasiassa silmämääräisesti ja minimaalisin rakenneavauksin. Mahdolliset näytteenotot tilataan kartoituksen jälkeen erillisesti.

Toimeksiantajan yhteyshenkilöt:

Isännöitsijä: TTL Jenni Pitkänen, 040 806 2420  
Päiväkodin johtaja: Marika Pihkanen, 040 779 9396  
Huoltomies: Pentti Mustonen 040 806 2826  
email: etunimi.sukunimi@tampere.fi

## 1.2 Haitta-aineraportin laatija ja yhteystiedot

ISS Proko Oy  
Kiinteistöjen käytönohjaus  
Yhteyshenkilö: Jarmo Minkkinen  
PL 590  
40101 Jyväskylä  
puh: 0400-304 964  
E-mail: jarmo.minkkinen@iss.fi

## 1.3 Kartoituskäynti

Käynti toteutettiin 8.06.2016. Käynnin aikana kierrettiin koko rakennus.

## 1.4 Tutkimusmenetelmät

Kartoituskierron suoritetaan pääasiassa silmämääräisesti. Rakenneavaukset ja näytteenotot tehdään raportoitujen havaintojen mukaan erillisesti sovittuna ajankohtana. Laboratorioanalyysit valmistetaan Labroc Oy:n Oulun laboratoriossa.

## 1.5 Käytettävissä olleet asiakirjat

Rakennuksen pohjakuvat PDF- muodossa

# 2. KOHDEKUVAUS

## 2.1 Rakenteet

Kolme maanpäällistä kerrosta ja kellarikerros.

## 2.2 Käytetyt materiaalit

Rakennus on tiilirunkoinen. Ulkoverhous rapattu. Välipohjat betonivalua.

## 2.3 Liittyvät rakennukset

## 3. HAITTA-AINEITA SISÄLTÄVÄT MATERIAALIT

1 ja 2 kerrosten käytävissä sekä kellarikerroksen aulassa on 30 x 30 cm vinyylilaattaa, joka voi sisältää asbestia ja/tai laattojen kiinnitysaine voi sisältää asbestia.

Kellarikerroksessa on putkia, joiden eristeet voivat sisältää asbestia.

Kellarin seinässä on pikisively, joka voi sisältää PAH-yhdisteitä.

## 4. HAITTA-AINEITA MAHDOLLISESTI SISÄLTÄVÄT MATERIAALIT

Asbesti:

Huoneen 008 palo-ovi

Pukuhuone 009-010 kaakelit, saumausaine ja tasoite

PAH:

Maan vastaiset ulkoseinät

Lyijy:

Kellarikerroksen viemäriputkien liitokset

Ikkunoiden smyygi

Raskasmetallit:

Kellarikerroksen portaan lattiamaali

## 5. YHTEENVETO

### 5.1 Asbesti

Asbestipitoisia rakenteita löytyy mahdollisesti runsaasti.

### 5.2 Lyijy

Viemäriputkien liitokset voivat sisältää lyijyä.

### 5.3 PAH-yhdisteet

Ulkoseinien kosteuseristyksset voivat sisältää PAH-yhdisteitä.

### 5.4 Raskasmetallit

Kellarin lattiamaali voi sisältää raskasmetalleja.

### 5.4 Sähkö- ja elektroniikkalaiteromu (SER)

Valtioneuvoston asetuksen (3.7.2014) mukaisesti SER-lajittelun piiriin kuuluvat asetuksen liitteen 1 mukaisesti suuret ja pienet kodinkoneet, tieto- ja teletekniset laitteet, kuluttajaelektronikka ja aurinkosähköpaneelit, valaistuslaitteet, sähkö- ja elektroniikkatyökalut (ei suurikokoiset teollisuustyökalut), lelut, vapaa-ajanvälineet ja

urheiluvälineet, terveydenhuollon laitteet (ei siirteet tai infektoituvat tuotteet), tarkkailu- ja valvontalaitteet ja automaattit.

Asetuksen liitteessä 1 on esimerkin omaisesti tarkemmin määritelty ko. laiteryhmiin kuuluvia laitteita.

Ko. ryhmiin kuuluvat laitteet on käsiteltävä ja hävitettävä / kierrätettävä asetuksen ohjeiden mukaisesti mikäli niitä puretaan.

## 6. MÄÄRÄLUETTELOT

Laboratorioanalyysien mukaan

## 7. JÄTELUOKITUS JA PURKUTYÖOHJE

Laboratoriotulosten mukaan

ISS Proko Oy  
Kiinteistöjen käytönohjaus



Riitta Katajamaa  
asiantuntija RTA

ISS Proko Oy  
Kiinteistöjen käytönohjaus



Beata Kluczek-Turpeinen  
asiantuntija MMT

## LIITTEET

Liite 1. Kuvia kohteesta

Liite 2. Pohjakuvat



Kuva 1. Käytävien ja aulan vinyylilaatat voivat sisältää asbestia



Kuva 2. Valurautaisten viemäriputkien liitoksissa voi olla lyijyä



Kuva 3. Vanhat putkieristeet voivat sisältää asbestia



Kuva 4. Suihkuhuoneen laatoituksessa saattaa olla asbestia



kuva 5. Kellarikerroksen maali saattaa sisältää raskasmetalleja

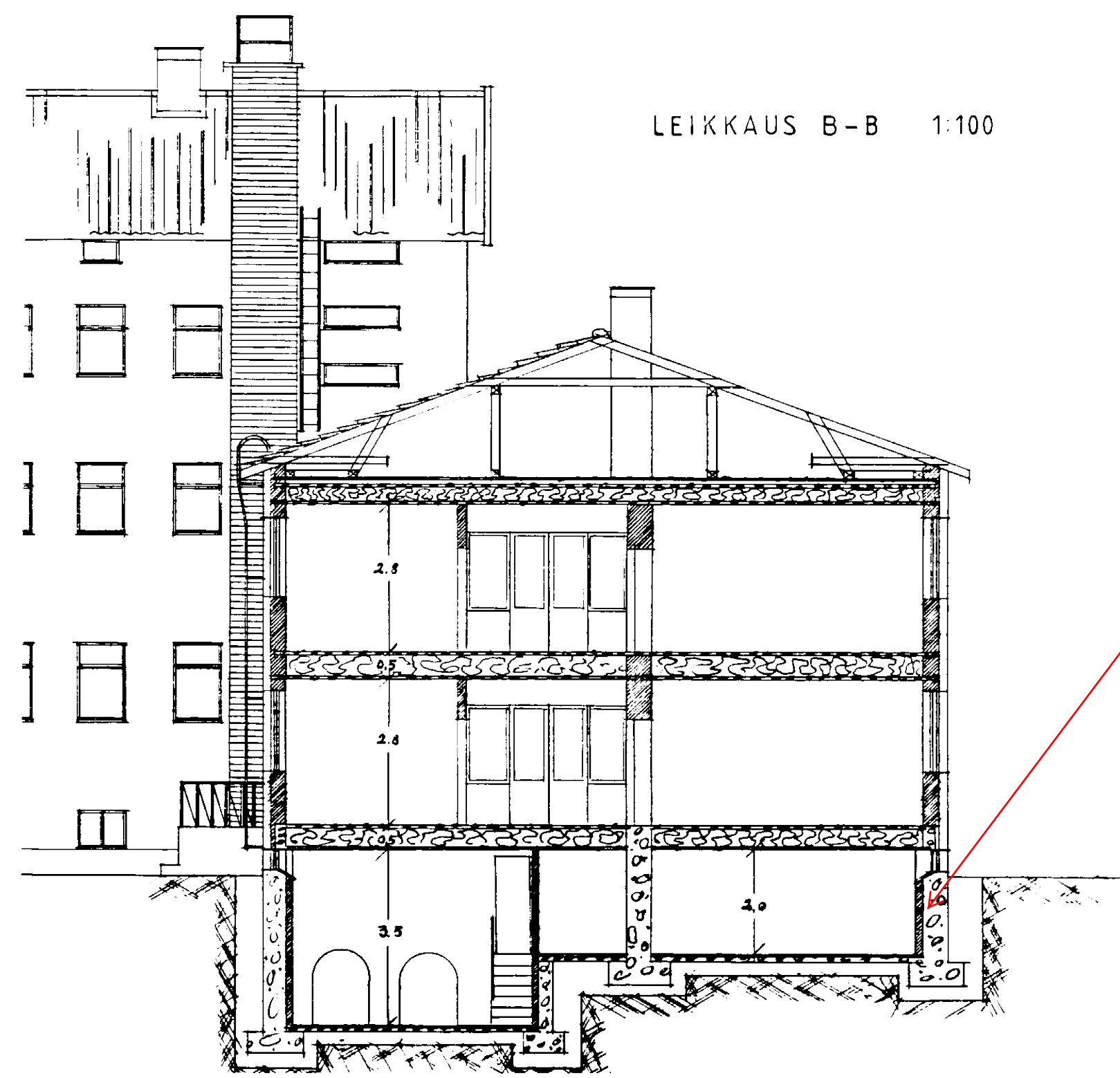


Kuva 6. Huoneiden ikkunoiden smyygi saattavat sisältää lyijyä

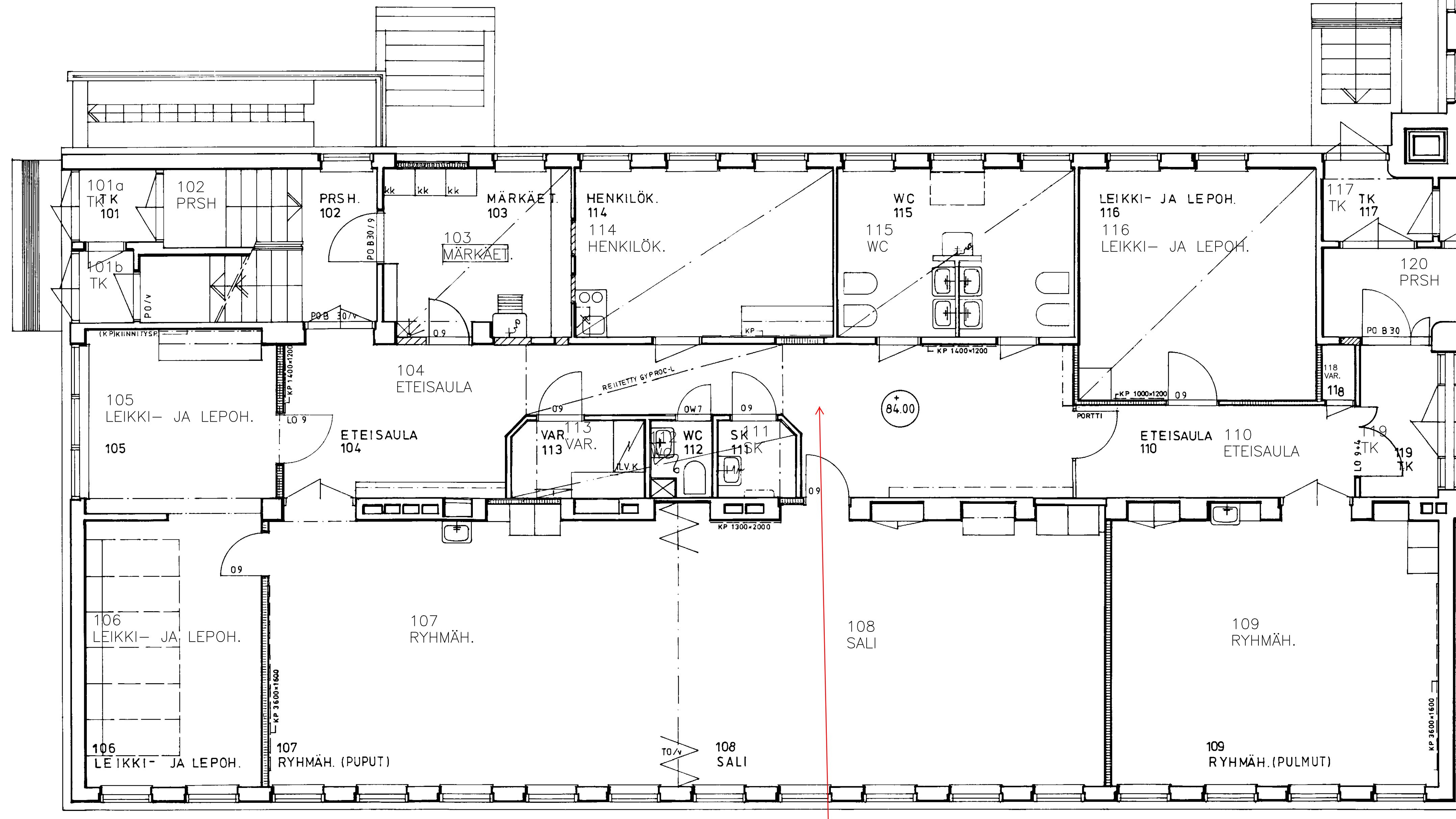
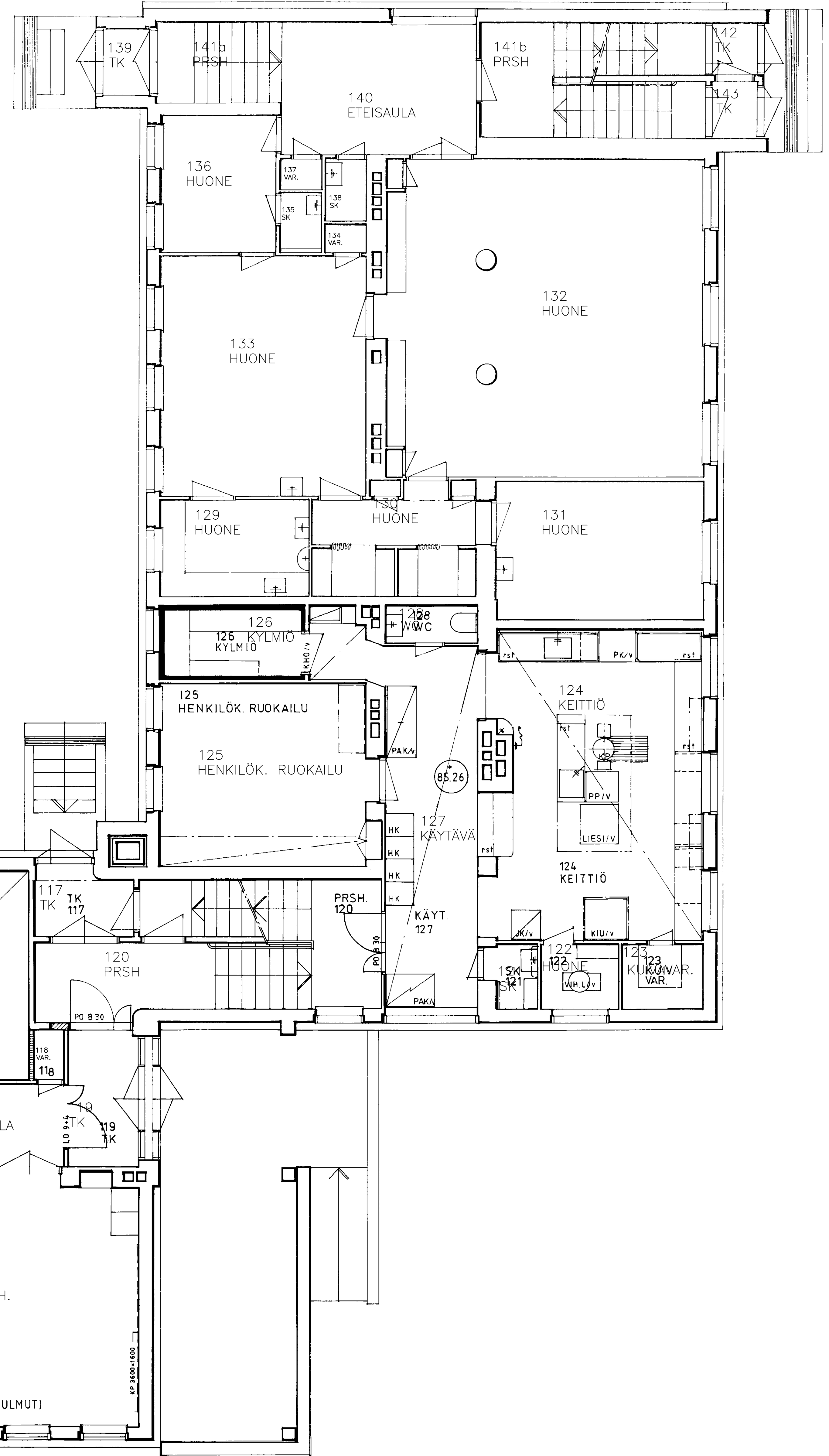


kuva 7. Kellarin seinissä on pikisively joka voi sisältää PAH-yhdisteitä





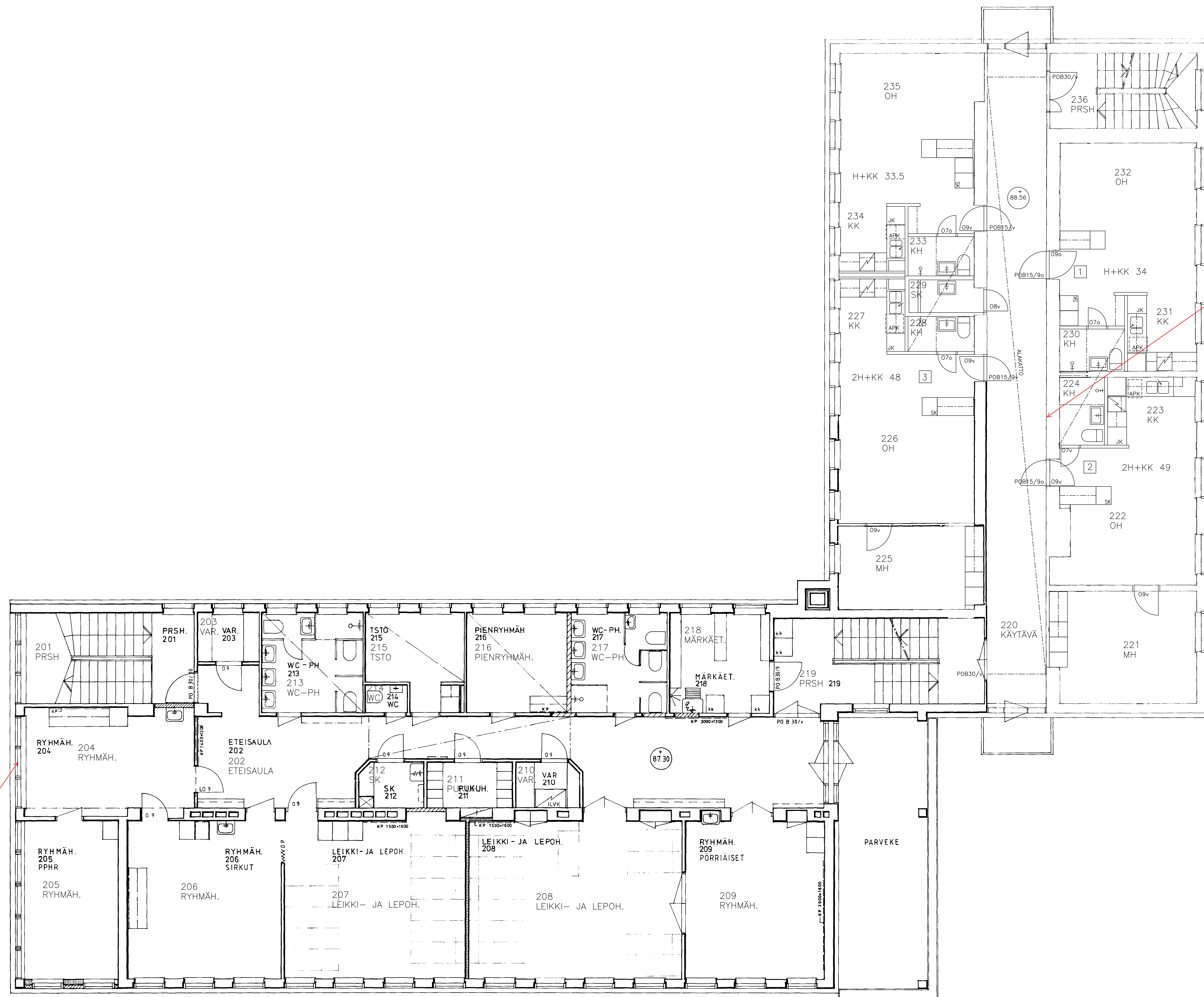
Maa-  
vastainen  
lukitseina PAH



Käytävän  
vinyyliilaatta  
asbesti

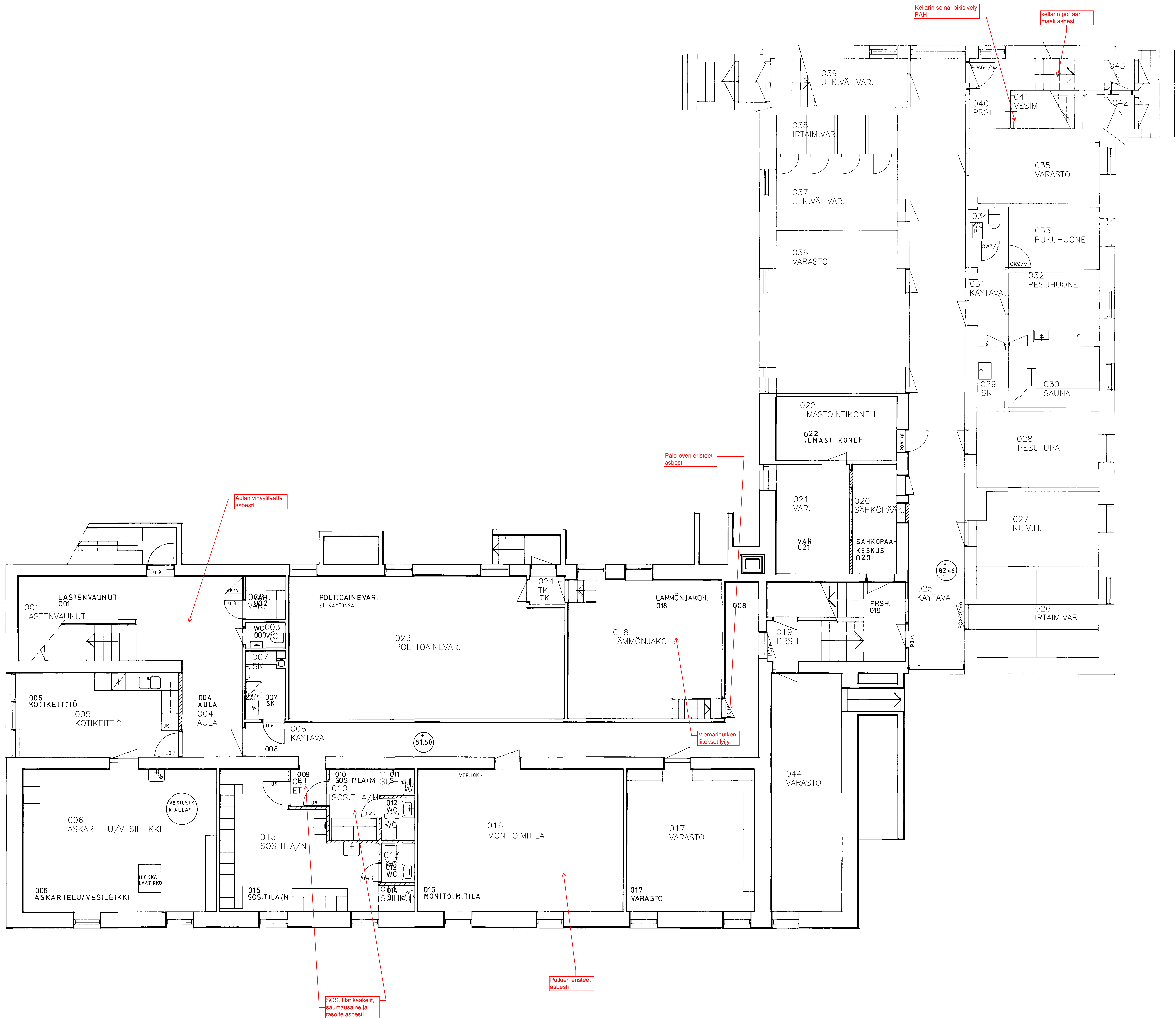
K.O/SYNTÄ XXIV	KORTTELI/ALA 578	LOHJ./NRO 1	VIERASKODIN ARKISTONUMERO JA VUOSI
ARKISTONUMERO			PIIRUSTUKSEN JÄRKESTYS
ARKISTONUMERO			PIIRUSTUKSEN KÄSITTELY
NEKALAN LASTENTALO			MITTAVAAT 1:50
Jokipohjantie 13 33800 TAMPERE			
<b>ARK</b> TAMPEREEN KAUPUNGIN TILAKESKUS ARKKITEHTIYSIKIKKO			SIUNNITTELA ARK
PLUUTARIIKKA: 2 33100 TAMPERE PL-487 33101 TAMPERE			PIIRUSTUKSEN NUMERO 194AP1
			PROJEKTI 23.2.1995

ikkunan smyygi  
bisy



Käytävän vinyyliäastia  
asbesti

K.O.S./P.T.A. XXIV	KORTTELI/PLA 578	SIHTTI/NO 1	VIKKOKAUSI ARVOSTELUNVUOKA VUOKA
RAVINTOLAMIEHE			PIIRUSTUKSI JÄRKEHO
RAVINTOLAMIEHEN NIMI JA OSOITE NEKALAN LASTENTALO Jokipohjantie 13 33800 TAMPERE			PIIRUSTUKSEN SKALUO 2. KERROS MITTAVAAT 1:50
PIIUSTAJAN NIMI JA OSOITE TAMPEREEN KAUPUNGIN TILAKESKUS ARKKITEHTIYSIKIKKO PUISTORAAK. 2 33100 TAMPERE PL. 487 33101 TAMPERE			SIUNNITTELA ARK PIIRUSTUSNUMERO 194AP2 PROJEKTI 23.2.1995



K.O/SY/NTA XXIV	KORTTEL/TKL 578	LOH/NO 1	VIKKO/EN 1	VIKKO/EN 1
ARKKITEHTI TAMPERE	ARKKITEHTI TAMPERE	ARKKITEHTI TAMPERE	ARKKITEHTI TAMPERE	ARKKITEHTI TAMPERE
NEKALAN LASTENTALO			KELLARIKERROS	
Jokipohjantie 13 33800 TAMPERE			1:50	
TAMPEREEN KAUPUNGIN TILAKESKUS ARKKITEHTIYKSIKÖ			SUUNNITTELA ARKKITEHTIYKSIKÖ	
PULJARINAKI 2 33100 TAMPERE P. 487 33101 TAMPERE			PROJEKTI 1944PK	
PUH 03-314811 FAX 03-31466475			PROJEKTI 23.2.1995	