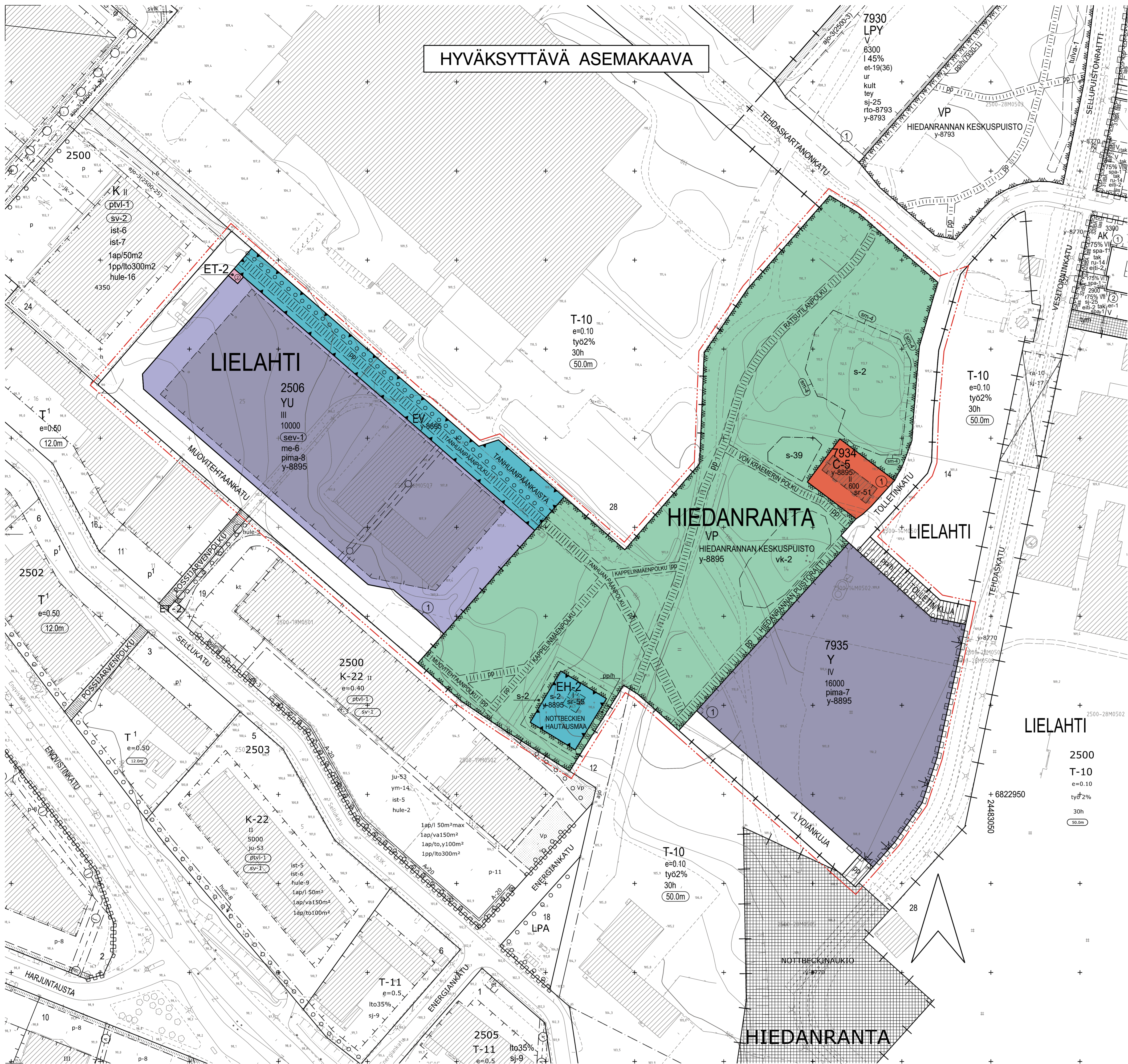
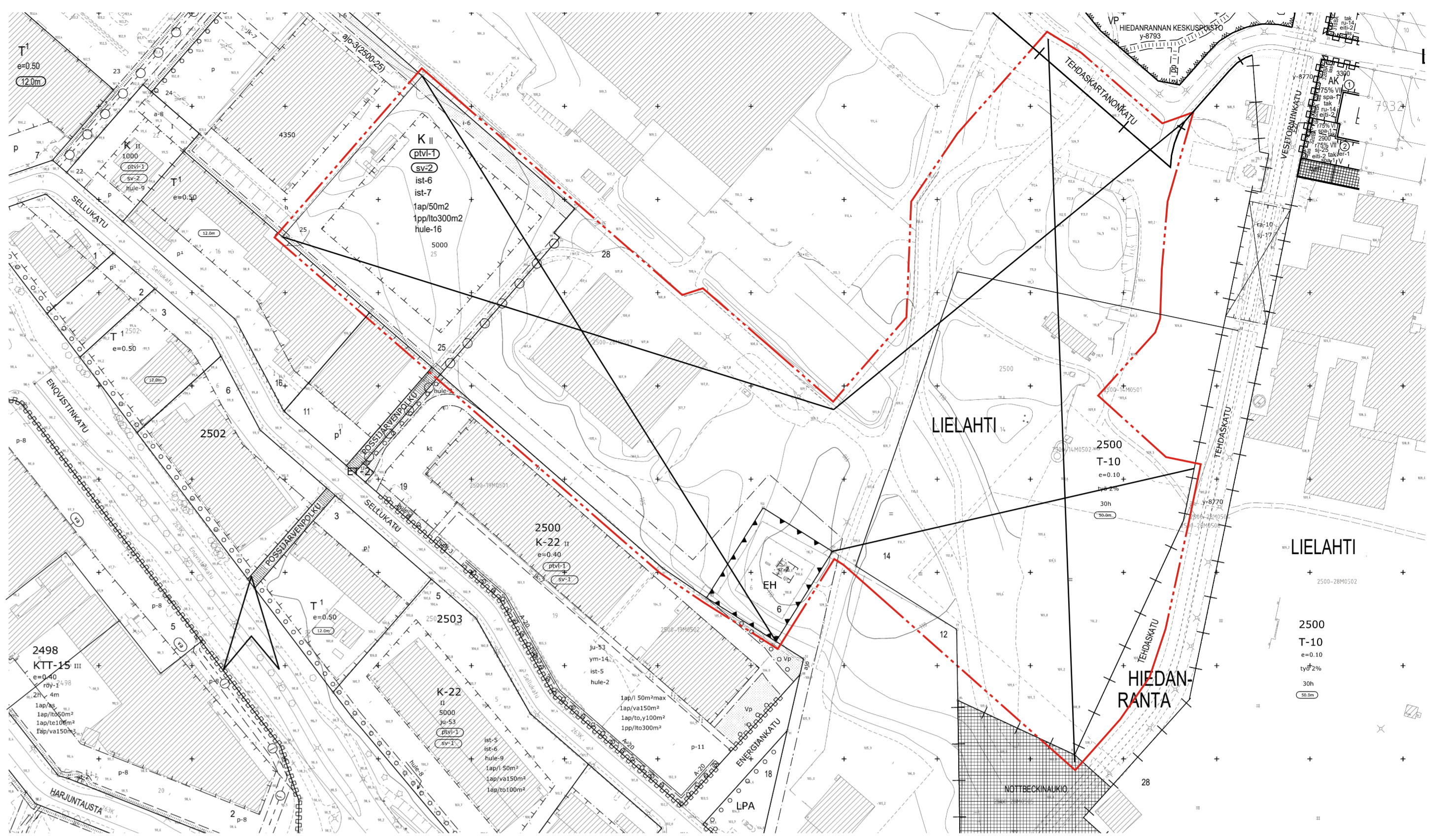


HYVÄKSYTTÄVÄ ASEMAKAAVA



POISTETTAVA ASEMAKAAVA mk 1:2000

3 m sen asemakaava-alueen ulkopuolella oleva viiva, jonka sisäpuolelta asemakaavamerkinnit ja -määräykset poistetaan.



YLEISMÄÄRÄYKSET:

Liikuntarakennukset (YU)
Julkisivumateriaalien tulee olla korkealuokkaisia ja detaljoinn viimeistellyä.
Iv-konehuoneet on integroitava kattomaailmaan.
Rakennuspujan liitettävissä suunnitelmissa on osoitettava, että tontilla täyttyy Tampereen viherkertoimen palveluiden ja toimistorakentamisen alueille määritelty tavoletaso.

Koulu ja päiväkotit (Y)
Julkisivumateriaalien tulee olla korkealuokkaisia ja detaljoinn viimeistellyä.
Rakennusten pääasiallisena julkisivumateriaalina tulee käyttää paikalla murattuun tiiliä tai puuta.
Iv-konehuoneet on integroitava kattomaailmaan.
Rakennuspujan liitettävissä suunnitelmissa on osoitettava, että tontilla täyttyy Tampereen viherkertoimen palveluiden ja toimistorakentamisen alueille määritelty tavoletaso.
Rakennuspujan laatuessaan on osoitettava, että rakennusten sisätiloissa saavutetaan runkomelun ja tärinän osalta tilojen käyttöarvokkuuden edellyttämät olosuhteet.

Hiedanrannan keskuspuisto (VP) ja Tanhuanpääkanta (EV)
Puistoa tulee kehittää puustoisena ekologisen yhteyden osana.

Nottbeckien suvun haufausmaa ja kappeli (EH-2)
Korjaus- ja muutostöitä suunniteltaessa on otettava yhteydessä museoviranomaiseen.

Hulevedet ja pilaantuneet maat
Tontilla on viivytettävä hulevesiä viherkentäsuojelun mukaisesti. Viivytettävyyden tulee tyhjentää 3-12 tunnin kuluessa täyttymisestä ja järjestelmässä tulee olla suunniteltu ylivuoto.
Pysäköintialueiden hulevedet on käsiteltävä biouudattamalla. Rakennuspujan-asiakirjojen on liitettävä rakennushankkeen pohjalta laadittu selvitys hulevesien hallintamenetelmistä. Rakentamisen aikaisesta hulevesien hallinnan toteuttamisesta tulee tehdä suunnitelma ennen rakentamisen ryhtymistä. Suunnitelma tulee hyväksyä viranomaiselta, joka myös valvoo rakentamisaikaisia hulevesien hallintaa.
Ennen alueella tapahtuvaa rakentamista on huolehdittava siitä, että pilaantunut maaperä on poistettu ympäristöviranomaisen hyväksymien käsittelysuunnitelmien mukaisesti.
Pilaantuneen maan-ankurin läpi ei saa imeytää hulevesiä.

Pysäköinti
Tonttien autopaikkoja saadaan sijoittaa myös enintään 400 m päässä olevaan pysäköintialueeseen.

Kortteleita koskevat autopaikkavaatimukset (tehokas joukkoliikennevyöhyke):
Päiväkodit ja esiopetus väh. 1 ap / lapsiryhmä tai esiopetusryhmä
väh. 2 ap henkilökohtaiselle
Peruskoulu väh. 7 ap henkilökohtaiselle, huolille ja oppilashoidolle
Liiketilat 1 ap / 100 kem2

Kortteleita koskevat polkupyöräpaikkavaatimukset (tehokas joukkoliikennevyöhyke):
Päiväkodit ja esiopetus 1 pp / 100 kem2
Peruskoulu 1 pp / 2-3 oppilasta
Liiketilat 1 pp / 100 kem2

Pyöräpysäköintipaikoille tulee olla esteetön kulku.

MUUTETAAN 29.1.2024 HYVÄKSYTTÄVÄ ASEMAKAAVA NRO 8793,
MUUTETAAN 15.6.2020 HYVÄKSYTTÄVÄ ASEMAKAAVA NRO 8770,
MUUTETAAN 21.5.2008 HYVÄKSYTTÄVÄ ASEMAKAAVA NRO 8545 JA
MUUTETAAN 24.7.1984 VAHVISTETTU ASEMAKAAVA NRO 5961.

ASEMAKAAVAMERKINNÄT JA -MÄÄRÄYKSET:

| | | | |
|----------------------|---|--|--|
| Y | Yleisten rakennusten korttelialue. | IV | Roomalainen numero osoittaa rakennusten, rakennuksen tai sen osan suunnitellun kerrosvuonon. |
| YU | Urheilutoimintaa palvelevien rakennusten korttelialue. | Rakennusala | Rakennusala. |
| C-5 | Keukustatointojen korttelialue, jolle saadaan sijoittaa kulttuurijärjestöjen soveltuva lähe-, palvelu-, luontia- ja harha-ohjelmia palvelevaa yksytystä tai julkista tilaa sekä ympäristöön soveltuva muuta työpaikkatoimintaa. | Nuoli | Nuoli osoittaa rakennusalan sivun, johon rakennus on rakennettava kiinni. |
| VP | Puisto. | Ohjeellinen leikkikenttä | Ohjeellinen leikkikenttä. |
| ET-2 | Yhdyskuntateknistä huoltaa palvelevien rakennusten ja laitteiden korttelialue, jolle saa rakentaa kerrosalaltaan enintään 20 m:n suuren muuntamokorkeuden. | Istutettava puuri. | Istutettava puuri. |
| EH-2 | Hautausmaa-alue. | Katu. | Katu. |
| EV | Suojaverhalue. | Jatankululle ja polkupyöräilylle varattu katu. | Jatankululle ja polkupyöräilylle varattu katu. Rakennusta ei saa purkaa. Rakennuksessa suoritettavien korjaus- ja muutostöiden tulee olla sellaisia, että rakennuksen kulttuurihistorialliset arvot ja kaupunkikuvan kannalta merkittävät luonne säilyy. |
| 3 m | 3 m kaava-alueen rajan ulkopuolella oleva viiva. | Jatankululle ja polkupyöräilylle varattu alueen osa, jolla huoltoajo on sallittu. | Jatankululle ja polkupyöräilylle varattu alueen osa, jolla huoltoajo on sallittu. |
| Korttelin | Korttelin, kortteliosan ja alueen raja. | Ohjeellinen yleiselle jatankululle ja polkupyöräilylle varattu alueen osa. | Ohjeellinen yleiselle jatankululle ja polkupyöräilylle varattu alueen osa. |
| Osa-alueen | Osa-alueen raja. | Yleiselle jatankululle ja polkupyöräilylle varattu alueen osa. | Yleiselle jatankululle ja polkupyöräilylle varattu alueen osa. |
| Ohjeellinen | Ohjeellinen alueen tai osa-alueen raja. | Maanatainen johto. | Maanatainen johto. |
| Poikkiviiva | Poikkiviiva osoittaa rajan sen puolen johon merkintä kohdistuu. | Ohjeellinen maanataista johtoa varten varattu alueen osa. | Ohjeellinen maanataista johtoa varten varattu alueen osa. |
| Kaupunginosan | Kaupunginosan raja. | Katualueen rajan osa, jonka kohdalla ei saa järjestää ajo-neuvollittymää. | Katualueen rajan osa, jonka kohdalla ei saa järjestää ajo-neuvollittymää. |
| HIED 7934 | Korttelin numero. | sev-1 | Alueen suunnittelussa ja rakentamisessa on otettava huomioon sijainti Seveso-II direktiivin mukaisen laitoksen konsultointialueella. Riskivaikutuksiin varautuminen esitetään rakennuspujan haettaessa. |
| LYDIANKU | Sitovan tonttijakon mukaisen tontin raja ja numero. | s-2 | Alueen osa, jolla olemassa oleva puusto on säilytettävä siten, että sallitaan vain määrittämisen jälkeen tarvittavat toimenpiteet. |
| 10000 | Kadun, puiston tai muun yleisen alueen nimi. | | |
| | Rakennusosoikeus kerrosalaneliömittain. | | |

| | |
|---------------|---|
| s-39 | Arkeologinen kulttuuriperintökohde, historiallinen asuinpaikka. Alueella olevat historialliset rakennukset on säilytettävä. Suuremmista kohdista koskevia suunnitelmia tulee neuvotella museoviranomaisen kanssa. |
| sm-4 | Alueen osa, jolla sijaitsee muinaismuistolailla rauhoitettu kiinteä muinaisjäännös. Alueen kaivaminen, peittäminen, muuttaminen ja muu siihen kaivaminen on muinaismuistolain nojalla kielletty. Alueelta koskevia toimenpiteitä ja suunnitelmia tulee pyytää museoviranomaisen lausunto. |
| sr-51 | Kulttuurihistoriallisesti arvokas ja kaupunkikuvan säilymisen kannalta tärkeä rakennus. Rakennusta ei saa purkaa. Rakennuksessa suoritettavien korjaus- ja muutostöiden tulee olla sellaisia, että rakennuksen kulttuurihistorialliset arvot ja kaupunkikuvan kannalta merkittävät luonne säilyy. |
| sr-55 | Rakennustieteellisesti ja kulttuurihistoriallisesti arvokas sekä kaupunkikuvan säilymisen kannalta tärkeä rakennus. Rakennusta ei saa purkaa. Rakennuksessa suoritettavien korjaus- ja muutostöiden tulee olla sellaisia, että rakennuksen kulttuurihistorialliset arvot ja kaupunkikuvan kannalta merkittävät luonne säilyy. Merkittävässä hankkeissa korjaus- ja muutostöiden tulee olla sellaisia, että rakennuksen kulttuurihistorialliset arvot ja kaupunkikuvan kannalta merkittävät luonne säilyy. |
| me-6 | Rakennuspujan-asiakirjojen on liitettävä rakennushankkeen pohjalta laadittu melu- ja tärinäsuunnitelma. |
| pima-7 | Alueen maaperä tulee puhdistaa ja jätteet poistaa maaperästä ympäristöviranomaisen hyväksymien suunnitelmien mukaisesti. |
| pima-8 | Alueen maaperän pilaantuneisuus tulee selvittää ja tarvittaessa puhdistaa sekä jätteet poistaa maaperästä ympäristöviranomaisen hyväksymien suunnitelmien mukaisesti. |
| y-8895 | Merkintä osoittaa, että tätä asemakaavaa varten on laadittu yleismääräys, joka on asemakaavakartassa. Luku tarkoittaa asemakaavan numeroa. |

TAMPERE

ASEMAKAAVAN MUUTOS
Kaupunginosa: LIELAHTI (263)
Kortteli nro: 2500 / tontit 6 ja 25
2500 / tontit 12 osa, 14 osa ja 28 osa
Kaupunginosa raja
Kaupunginosa: HIEDANRANTA (269)
Katualuetta
Kaupunginosa raja

ASEMAKAAVAN MUUTOKSELLA MUODOSTUU
Kaupunginosa: LIELAHTI (263) Kaupunginosa: HIEDANRANTA (269)
Kortteli nro: 2506 Kortteli nro: 7934 ja 7935
Virkestys-, erityis- ja katualuetta Virkestys-, erityis- ja katualuetta
Kaupunginosa raja Kaupunginosa raja

TONTTIJAALLA MUODOSTUU
Kaupunginosa: LIELAHTI (263) Kaupunginosa: HIEDANRANTA (269)
Kortteli nro: 2506 Kortteli nro: 7934 tontti 1
Tontit nro: 1 ja 2 Kortteli nro: 7935 tontti 1

TÄHÄN ASEMAKAAVAKARTTAAN LIITTYVÄ ASEMAKAAVAN SELOSTUS JA TONTTIJAOKO.
TÄMÄN ASEMAKAAVAN ALUEELLA TONTTIJAKO NRO 9504 (2506-1, 2), NRO 9505 (7934-1) JA NRO 9506 (7935-1) ON LAADITTU SITOVA JA NEUSISÄLTÄVÄ ASEMAKAAVAN.

1:1000

| | |
|--|--|
| KAUPUNKIYMPÄRISTÖN PALVELUALUE / PAIKKATIEDO | |
| Asemakaavavaihtelu perustuu pohjakaarttaan, joka täyttää Maankäyttö- ja rakennuslain 54 §:n vaatimukset. | 7.11.2024 Antti Alarotu kaupungingeodeetti |
| Tasokoordinaatti- / korkeusjärjestelmä ETRS-GK24 / NZ2000 | |
| KAUPUNKIYMPÄRISTÖN SUUNNITTELU / ASEMAKAAVOITUS | |
| Suunnittelija JARI VAARMA | |
| Piirtäjä U. T. | |
| Pvm. 25.3.2024 | 11.11.2024 Elina Karppinen asemakaavapäällikkö |
| Tark. 11.11.2024 | |
| Asemakaavakartta nro 8895 | KV hty. |