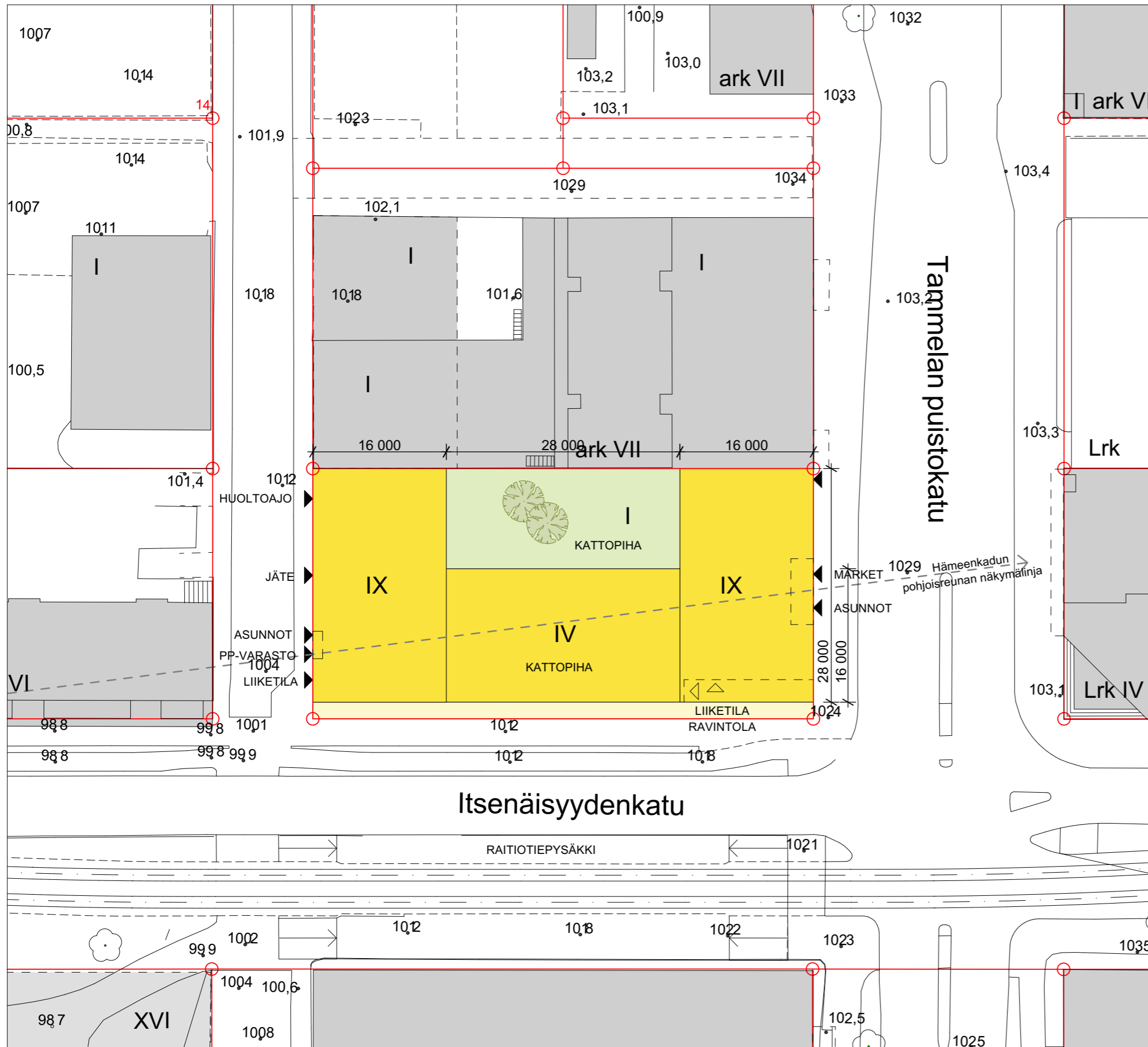




TOAS Itsenäisyydenkatu

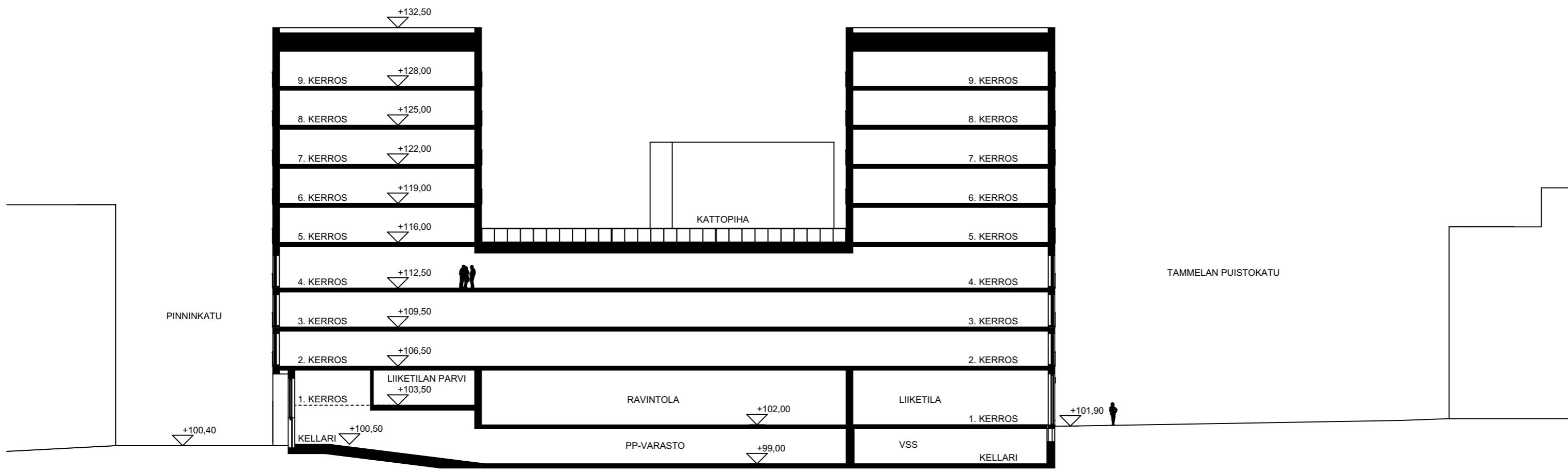


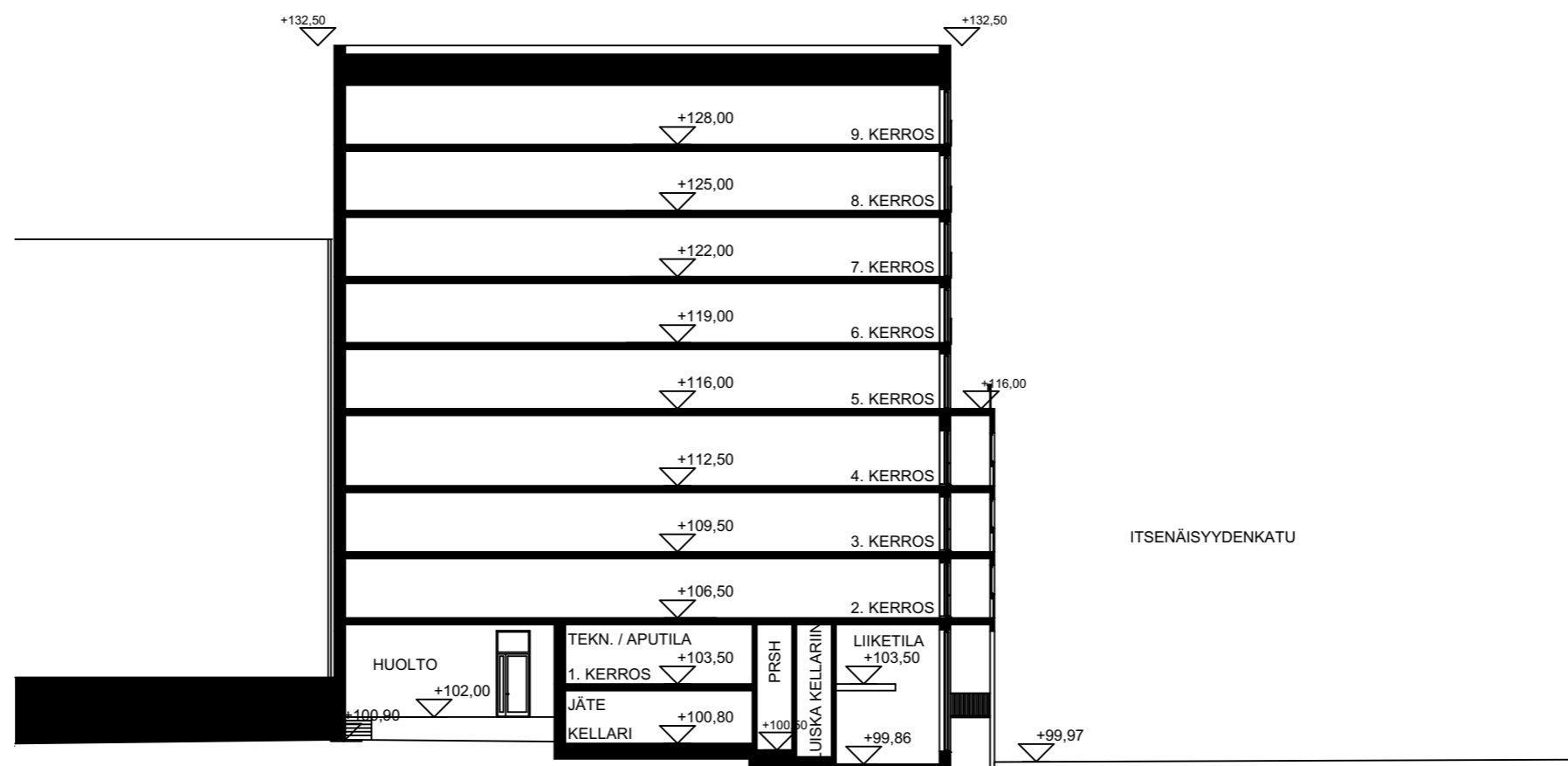
TILASTOT

Tontin pinta-ala	1800 m ²
Bruttoala	11 600 brm ²
Rakennusoikeudellinen kerrosala	
asuminen	8340 kem ²
liike-, toimisto - ja työtilat	1360 kem ²
yhteensä	9700 kem ²

Rakennusoikeudellisesta kerrosalasta vähennetty maanalaiset kellaritilat, ulkoseinien 250 mm ylittävät osuudet, yleisiin tiloihin avautuvat tekniset tilat ja välipohjan vähäistä suuremmat aukot. Kerrosalasta ei ole vähennetty taloteknisiä hormeja.

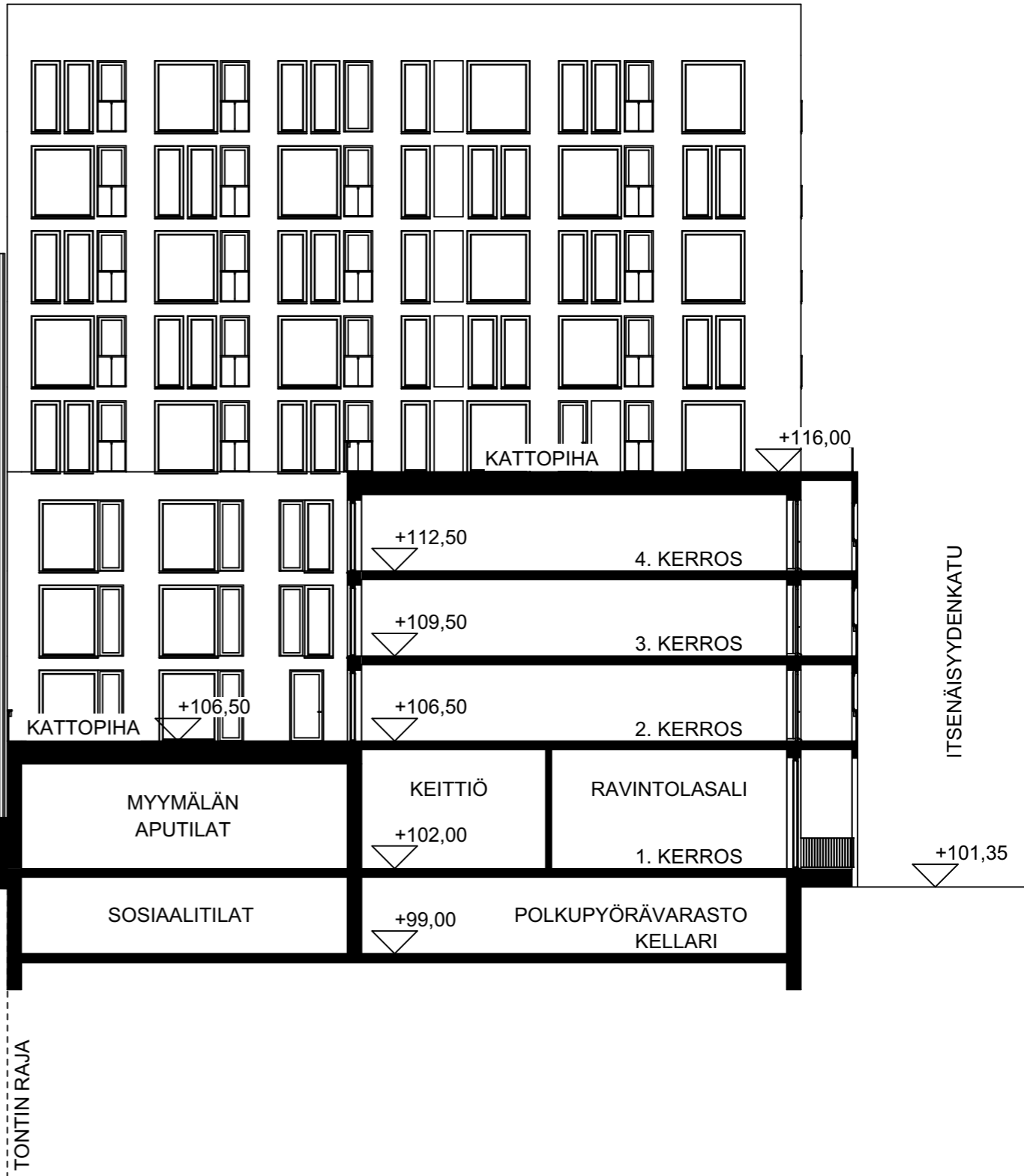
Asuinhuoneistoala	5900 m ²
Asuntojen lukumäärä	192 kpl
Oleskelupihan pinta-ala 10 % asuinhuoneistoalasta	840 m ²
Yhteistilat 3,7 % asuinhuoneistoalasta	310 kem ²





TAMMELANKATU

ITSENÄISYYDENKATU



Tornihotelli



Katkoviivalla esitetyt rakennukset sijaitsevat Itsenäisyydenkadun eteläpuolella, ja kuuluvat korkean rakentamisen vyöhykkeen täydennysrakennuskohteisiin.

Leikkaus, Itsenäisyydenkatu katujulkisivu 1:500
0308 TOAS Itsenäisyydenkatu
17.5.2024



Kokonaisala brm2
 1 397,5
 Kerrostasoala 250mm kem2
 1 344,5
 Kerrostasoala kem2
 1 390,0

B

C





Näkymäkuva
0308 TOAS Itsenäisyydenkatu
17.5.2024



Näkymäkuva
0308 TOAS Itsenäisyydenkatu
17.5.2024



Näkymäkuva
0308 TOAS Itsenäisyydenkatu
17.5.2024

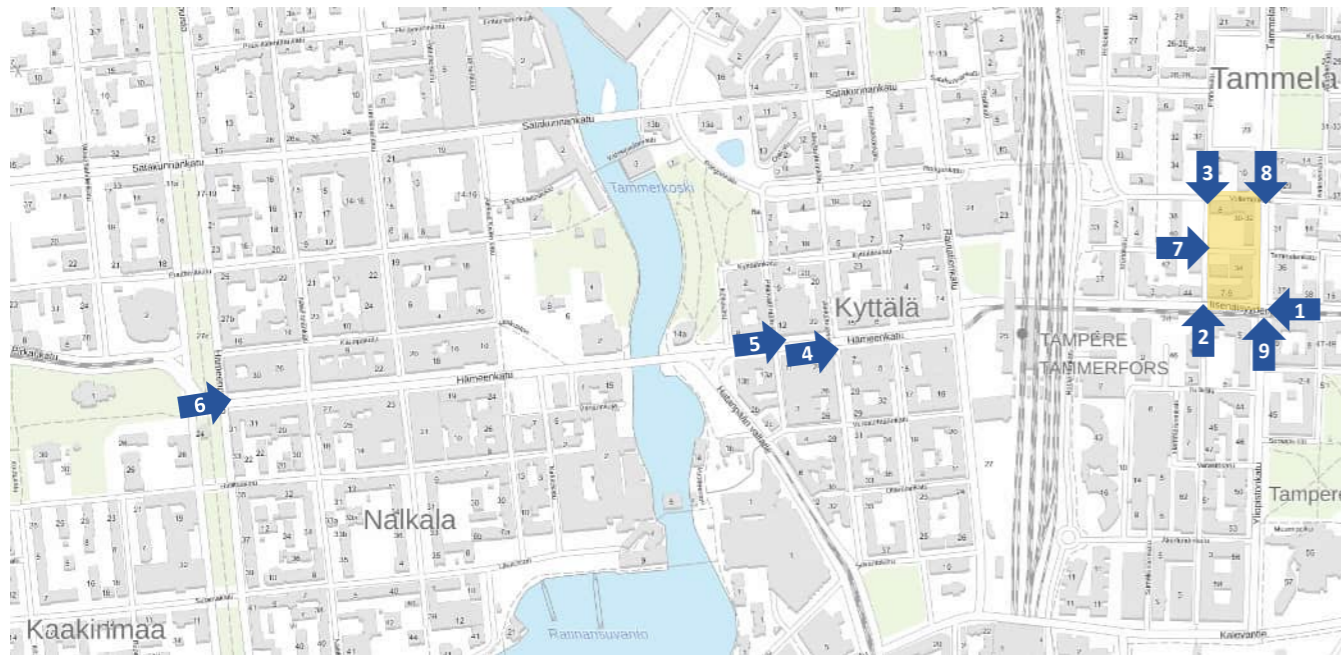
Korttelin 281 kaupunkikuvatarkastelu

Näkymät:

1. Itsenäisyydenkadun ja Yliopistonkadun risteyksestä kohti aseman tornia.
2. Pinninkatua pohjoiseen
3. Pinninkadun ja Ilmarinkadun risteyksestä etelään
4. Hämeenkadun eteläreunan ja Pellavatehtaankadun risteyksestä kohti aseman tornia
5. Hämeenkadun pohjoisreunan ja Pellavatehtaankadun risteyksestä kohti aseman tornia
6. Kaukonäkymä Hämeenkadun ja Hämeenpuiston risteyksestä kohti aseman tornia
7. Tammelankatua itään
8. Tammelan puistokatua etelään
9. Tammelan puistokatua pohjoiseen



Näkymäsuunta 1, nykytilanne
Itsenäisyydenkadun ja Yliopistonkadun risteyksestä kohti aseman tornia



Näkymäsuunta 1, suunnitelma
Itsenäisyydenkadun ja Yliopistonkadun risteyksestä kohti aseman tornia



Näkymäsuunta 2, nykytilanne
Pinninkatua pohjoiseen



Näkymäsuunta 3, nykytilanne
Pinninkadun ja Ilmarinkadun risteyksestä etelään



Näkymäsuunta 2, suunnitelma
Pinninkatua pohjoiseen



Näkymäsuunta 3, suunnitelma
Pinninkadun ja Ilmarinkadun risteyksestä etelään



Näkymäsuunta 4, nykytilanne
Hämeenkadun eteläreunan ja Pellavatehtaankadun risteyksestä kohti aseman tornia



Näkymäsuunta 5, nykytilanne
Hämeenkadun pohjoisreunan ja Pellavatehtaankadun risteyksestä kohti aseman tornia



Näkymäsuunta 4, suunnitelma
Hämeenkadun eteläreunan ja Pellavatehtaankadun risteyksestä kohti aseman tornia



Näkymäsuunta 5, suunnitelma
Hämeenkadun pohjoisreunan ja Pellavatehtaankadun risteyksestä kohti aseman tornia



Näkymäsuunta 6, nykytilanne
Kaukonäkymä Hämeenkadun ja Hämeenpuiston risteyksestä kohti aseman tornia



Näkymäsuunta 8, nykytilanne
Tammelan puistokatua etelään



Näkymäsuunta 6, suunnitelma
Kaukonäkymä Hämeenkadun ja Hämeenpuiston risteyksestä kohti aseman tornia



Näkymäsuunta 8, suunnitelma
Tammelan puistokatua etelään



Näkymäsuunta 9, nykytilanne
Tammelan puistokatua pohjoiseen



Näkymäsuunta 9, suunnitelma
Tammelan puistokatua pohjoiseen