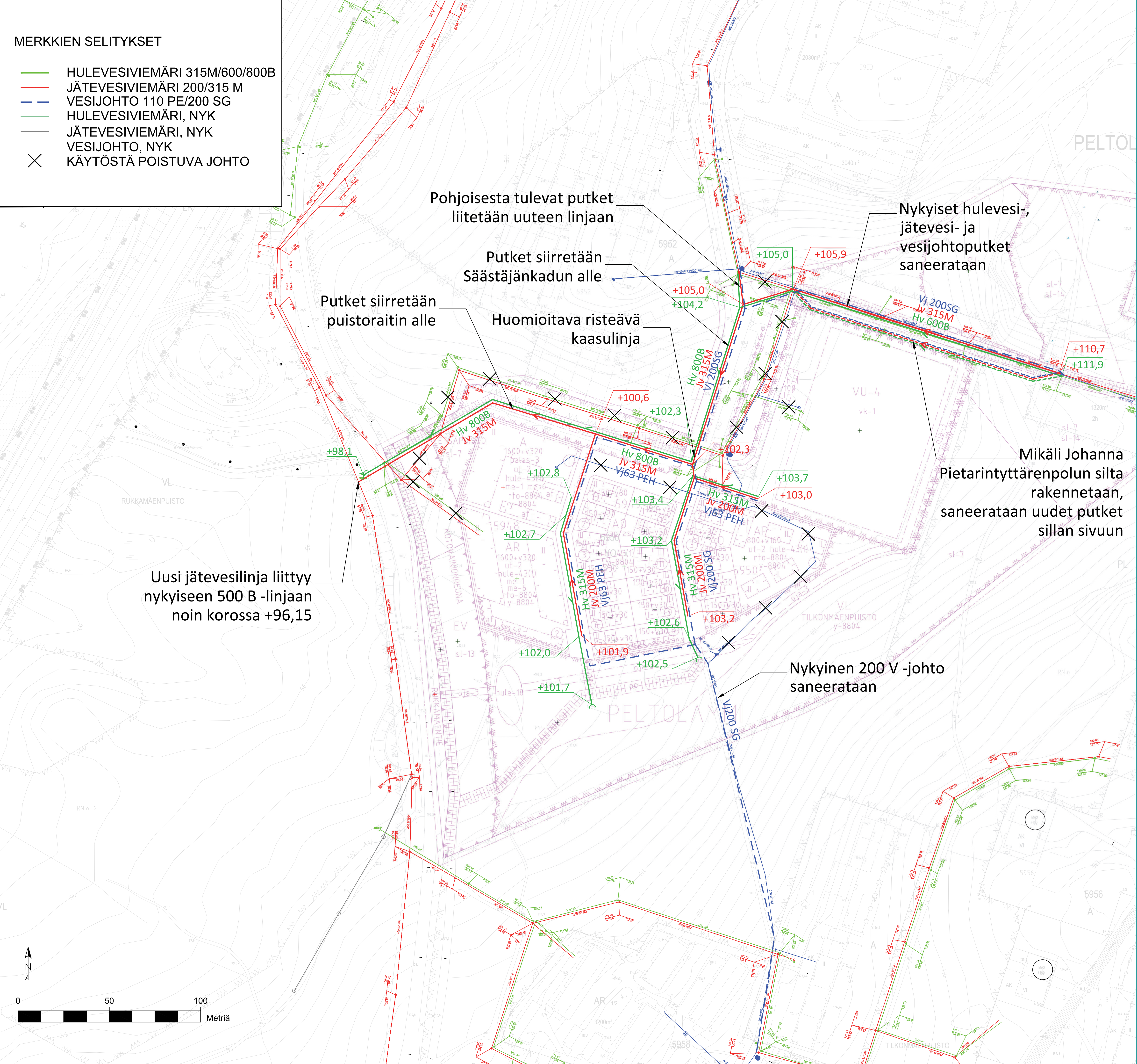


MERKKIEN SELITYKSET

- HULEVESIVIAMÄRI 315M/600/800B
- JÄTEVESIVIAMÄRI 200/315 M
- - - VESIJOHTO 110 PE/200 SG
- HULEVESIVIAMÄRI, NYK
- JÄTEVESIVIAMÄRI, NYK
- - - VESIJOHTO, NYK
- ✕ KÄYTÖSTÄ POISTUVA JOHTO



Pohjoisesta tulevat putket liitetään uuteen linjaan

Putket siirretään Säästäjänkadun alle

Putket siirretään puistoraitin alle

Huomioitava risteävä kaasulinja

Nykyiset hulevesi-, jätevesi- ja vesijohtoputket saneerataan

Mikäli Johanna Pietarintyttärenpolun silta rakennetaan, saneerataan uudet putket sillan sivuun

Uusi jätevesilinja liittyy nykyiseen 500 B -linjaan noin korossa +96,15

Nykyinen 200 V -johto saneerataan

Tässä suunnitelmassa on käytetty ETRS-GK24/N2000 taso- ja korkeuskoordinaatistoa.

TAMPEREEN KAUPUNKI
KAUPUNKIYMPÄRISTÖN PALVELUALUE

TAMPEREEN Vesi

PELTOLAMMIN AK 8804

Ylan päätös:
Suunnittelupäällikön päätös:
/ §

PELTOLAMMI

Tark.

VESIHUOLLON YLEISSUUNNITELMA
ASEMAPIIRUSTUS 1:1000

Pvm. 5.12.2024

Korvaa piir.n:o

Ark.n:o

RAMBOLL Ramboll Finland Oy
Kansikatu 9 B
33100 Tampere
puh. 020 755 611

Piirt. T. Yliselä
Suunn. T. Yliselä
Tark. K. Hell

Piir.n:o 1/xxxxx/1